

Committente:
Comune di Lucca
Settore Dipartimentale 5
Opere e Lavori Pubblici, Urbanistica - U.O. 5.2 Edilizia Scolastica e Sportiva

OGGETTO: Progetto lavori di eliminazione vulnerabilità dei soffitti della Scuola d'Infanzia "Sorbano del Vescovo"	Allegato
	A 1

TAVOLA	<p align="center">Planimetrie generali - localizzazione interventi</p>	SCALA
<div style="display: flex; justify-content: space-between; align-items: center;"> T 1 </div>		1:10

IL DIRETTORE TECNICO SICURING s.r.l.: Dott. Ing. Carlo La Ferlita

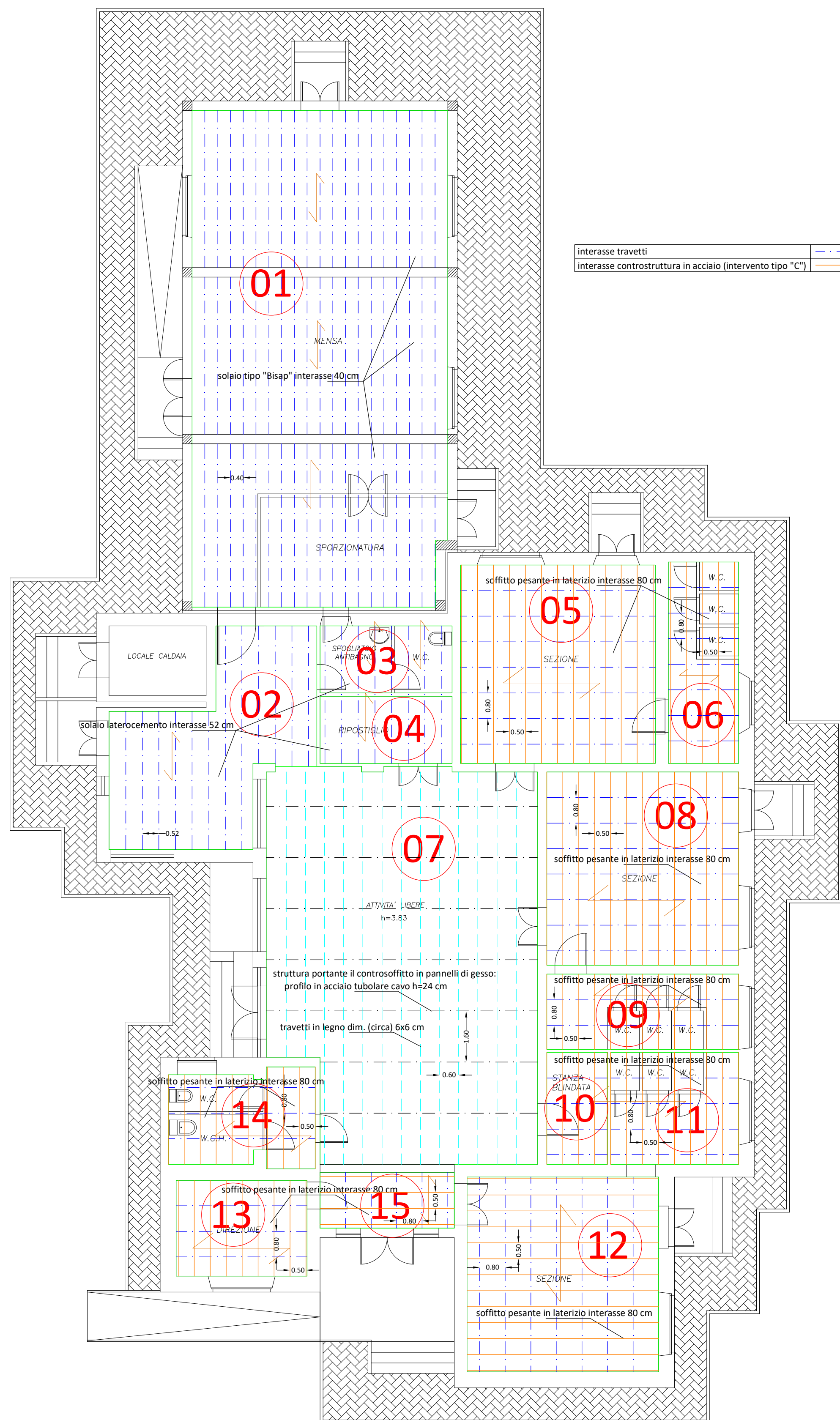
Il Committente : Comune di Lucca - il R.U.P. Geom. Marco Acampora

Spazio riservato all'ufficio competente

NOTE

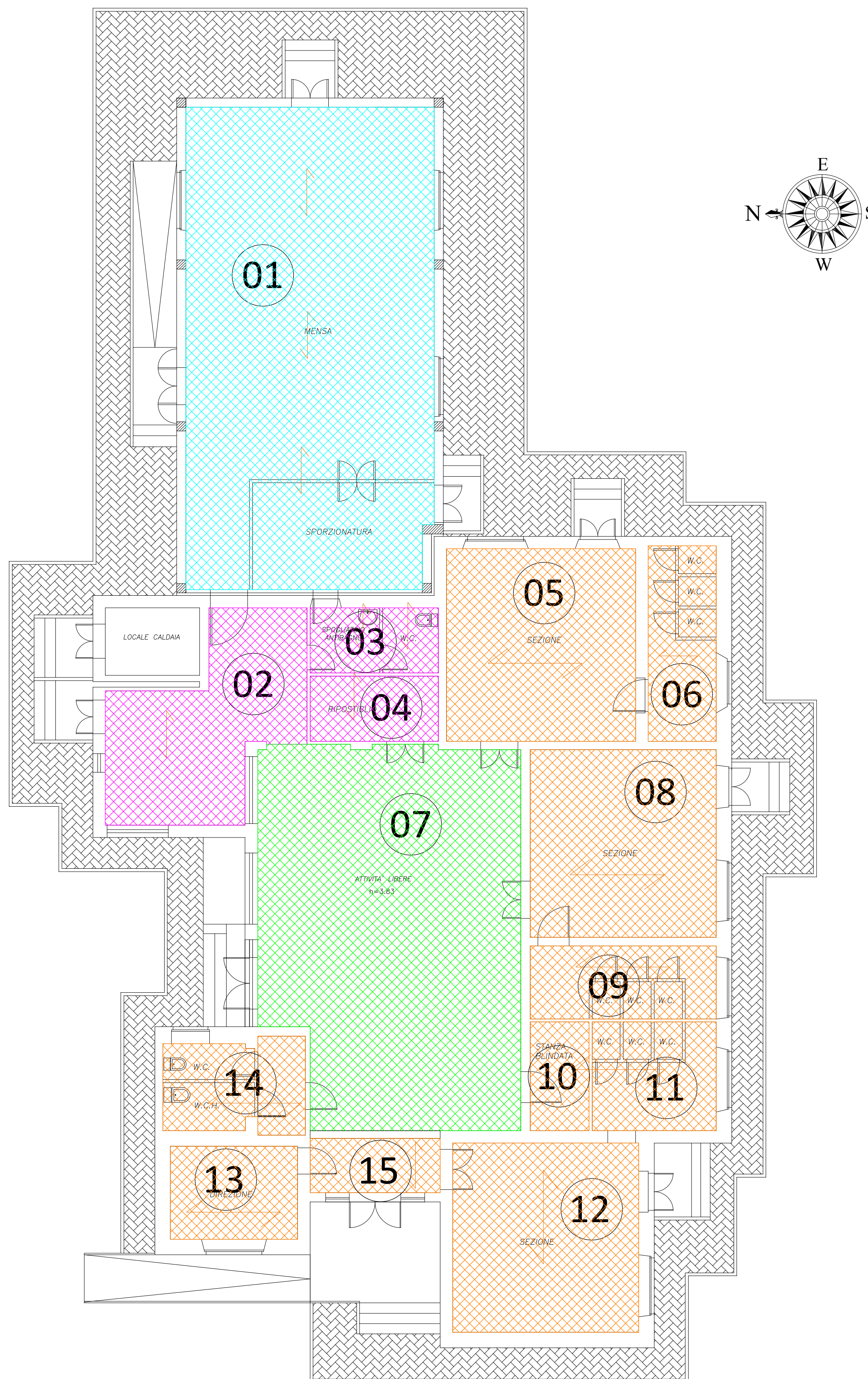
In tutti i locali in cui è prevista la realizzazione di controsoffitto "a quadrotti": l'installazione dovrà avvenire nel rispetto delle specifiche ed indicazioni del produttore, ancorandosi a parti stabili ed idonee a sostenerne il peso; in presenza di travetti "non forabili", per i quali è prevista la realizzazione di controstruttura con elementi scatolari di supporto (del tipo Fischer FUS o similari all'intradosso di solaio), si dovrà prevedere l'ancoraggio ad essi.

TUTTE LE MISURE DEVONO ESSERE
CONTROLLATE IN CANTIERE A CURA DELL'IMPRESA
ESECRITRICE PRIMA DELL'APPROVVIGIONAMENTO
MATERIALI E/O DEL LORO MONTAGGIO



locale n.	destinazione	tipologia intervento	mq
01	mensa	A	123,6
02	disimpegno	B	31,3
03	bagno	B	8,7
04	ripostiglio	B	8,7
05	aula	C	37,8
06	bagno	C	13,9
07	atrio	D	99,5
08	aula	C	36,3
09	bagno	C	14,1
10	stanza blindata	C	6,7
11	bagno	C	14,0
12	aula	C	36,6
13	direzione	C	12,3
14	bagno	C	13,3
15	ingresso	C	7,5
TOTALE			464,3

tipologia interventi



intervento tipo "A"	intervento di messa in sicurezza del controsoffitto "leggero" in quadrati	
intervento tipo "B"	intervento sulla porzione di solaio in laterocemento	
intervento tipo "C"	intervento sulla porzione di soffitto in laterocemento	
intervento tipo "D"	intervento sul soffitto "pesante"	