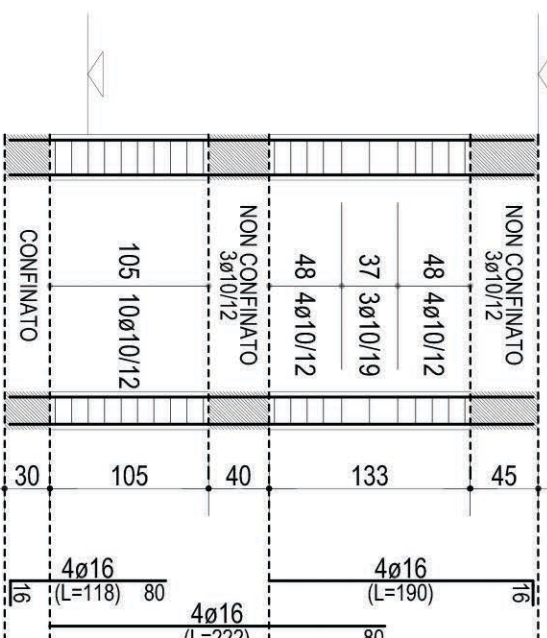


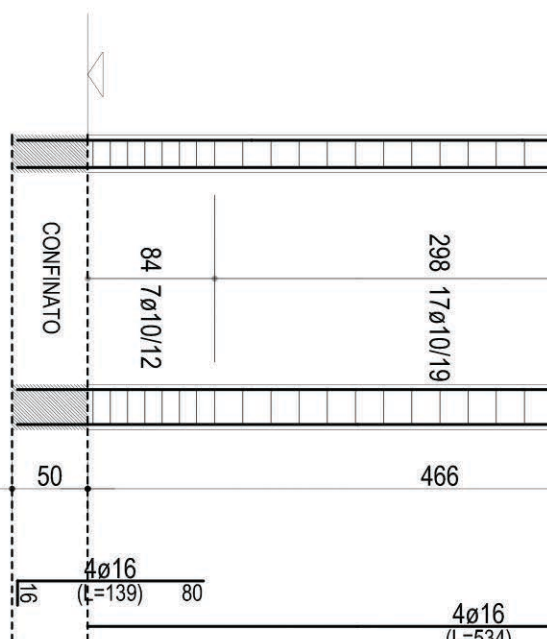
N.B.: L'ESATTA ALTEZZA DEI PILASTRI (E LE RELATIVE ARMATURE) DOVRA' ESSERE VALUTATA IN CORSO D'OPERA CON LA DIREZIONE LAVORI ARCHITETTONICA IN BASE ALLA QUOTA DI IMPOSTA DELLA COPERTURA E ALLA SUA PENDENZA.

LE MISURE DEVONO ESSERE VERIFICATE IN CORSO D'OPERA CON LA D.L.L. ARCHITETTONICA

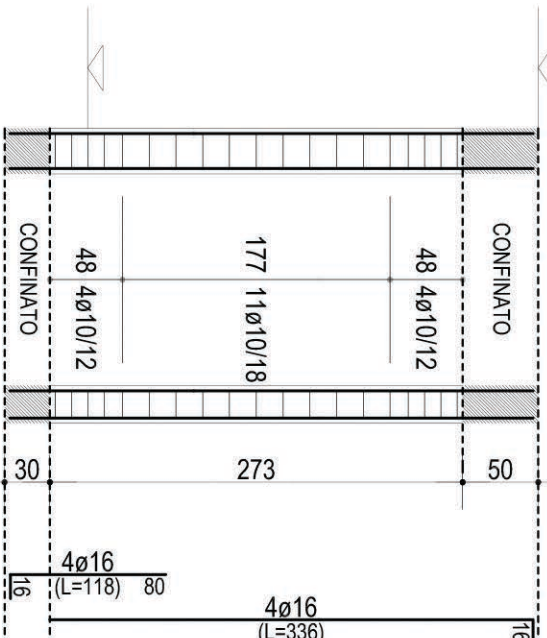
PILASTRATA 26



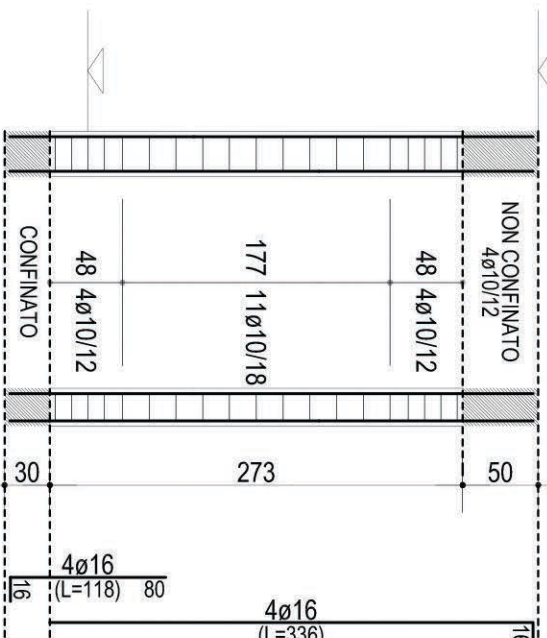
PILASTRATA 27



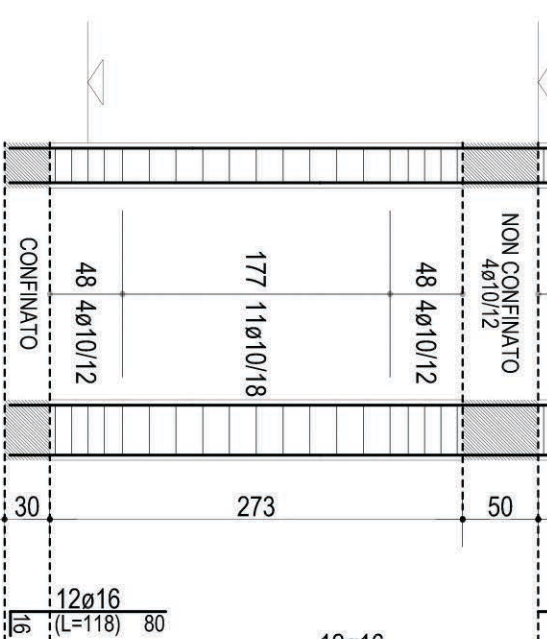
PILASTRATA 28



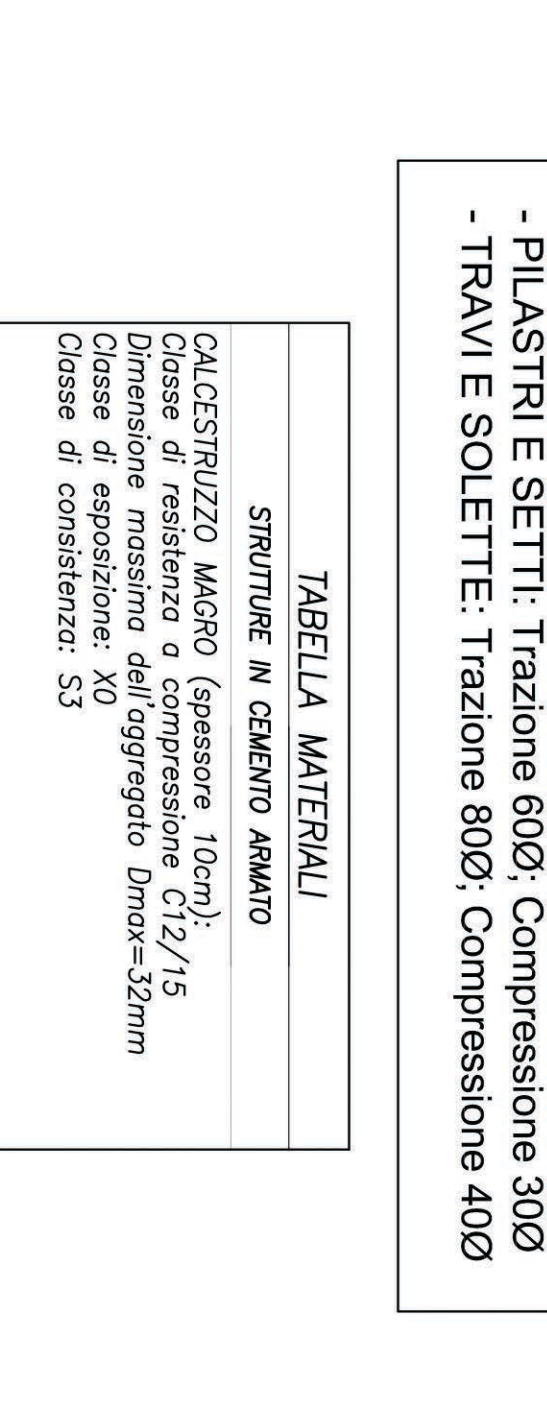
PILASTRATA 30



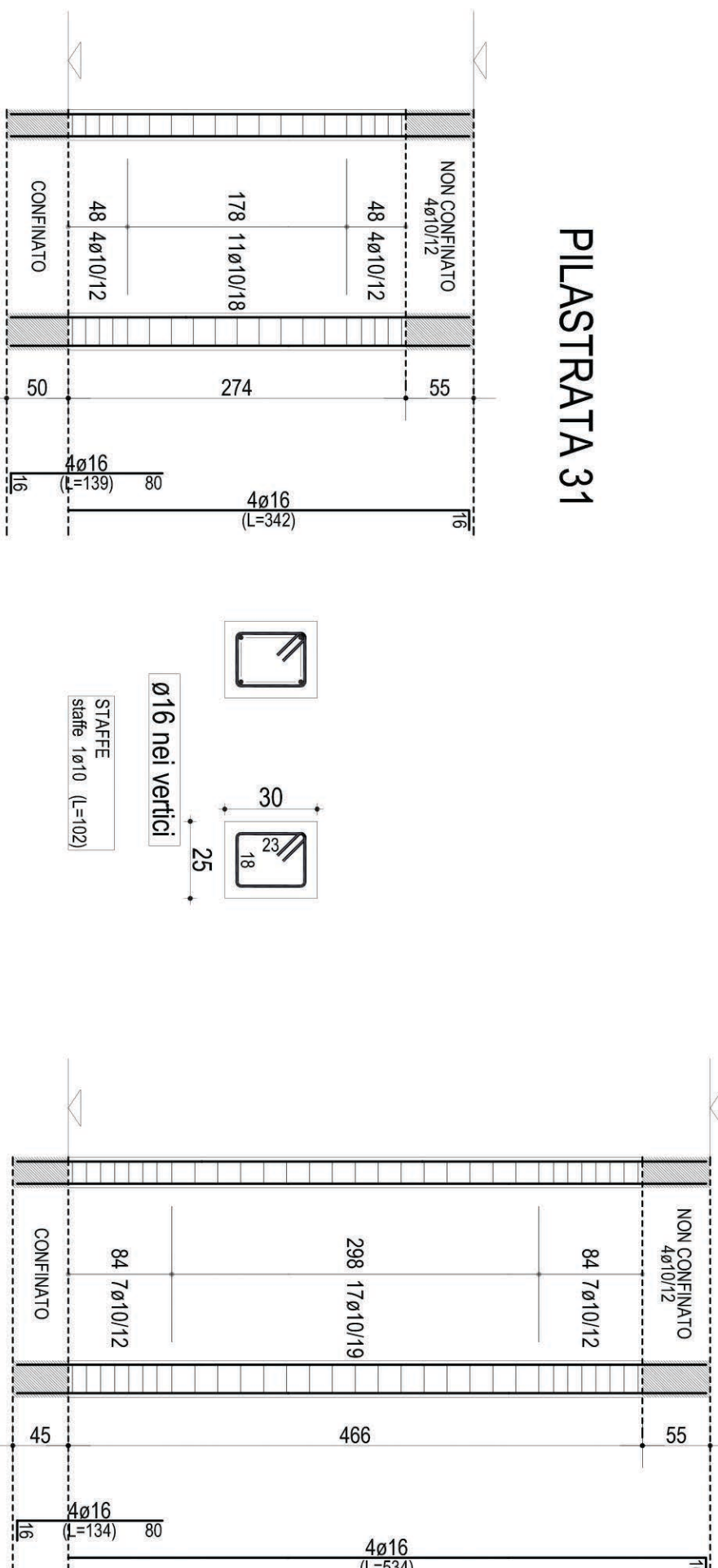
PILASTRATA 33



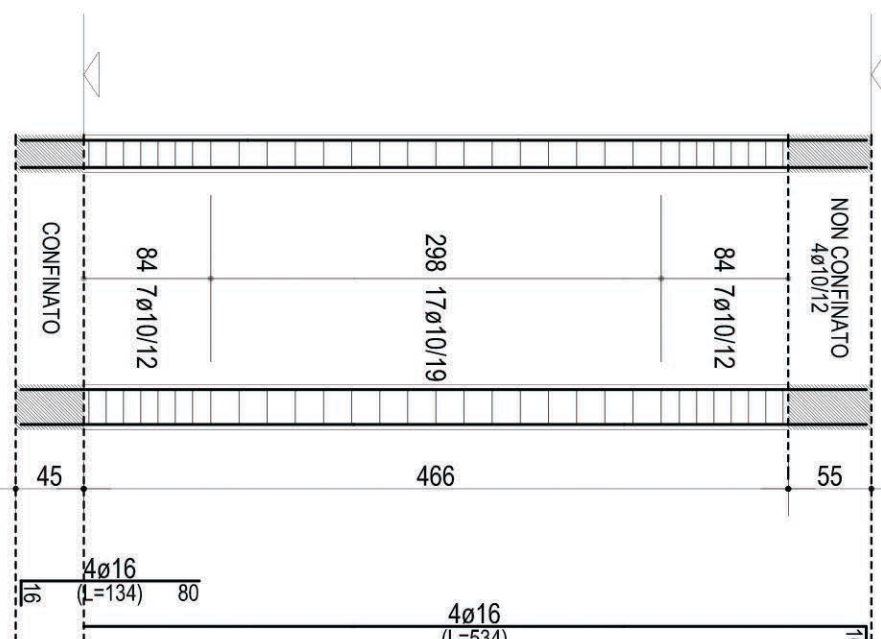
PILASTRATA 35



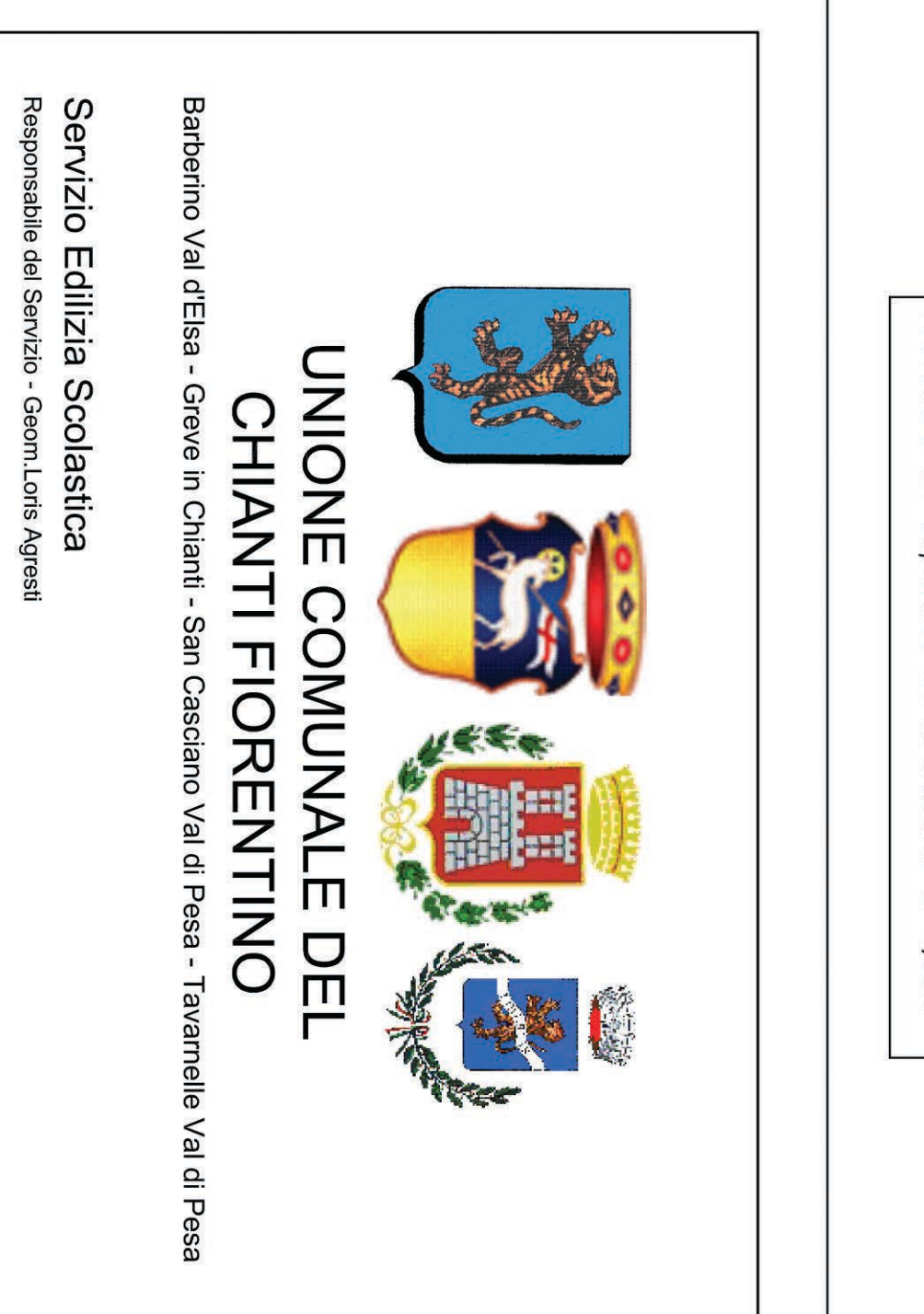
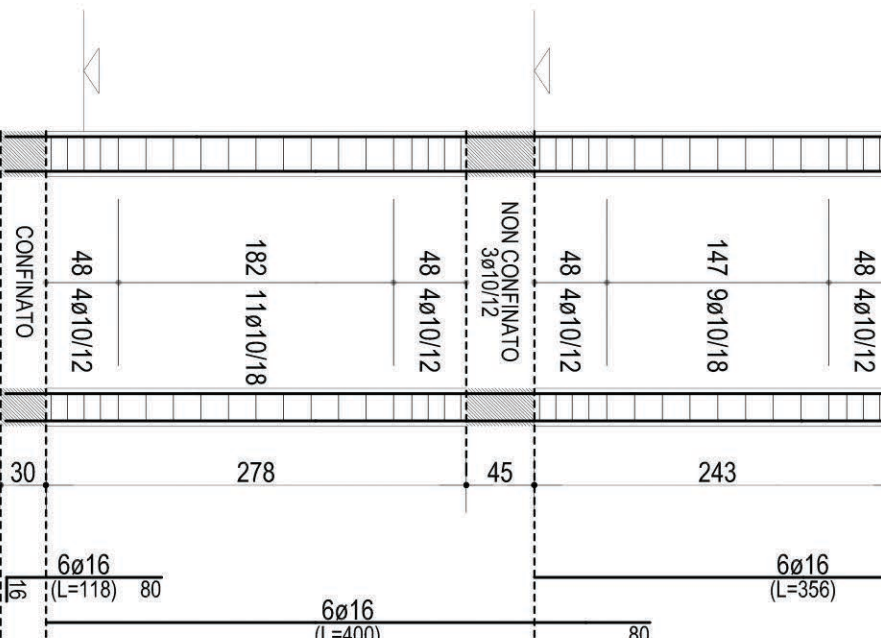
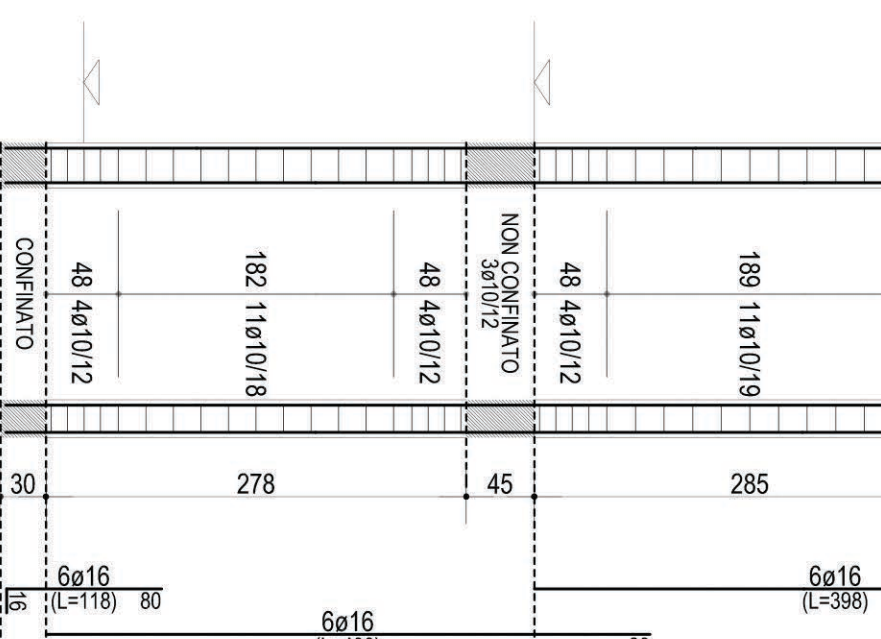
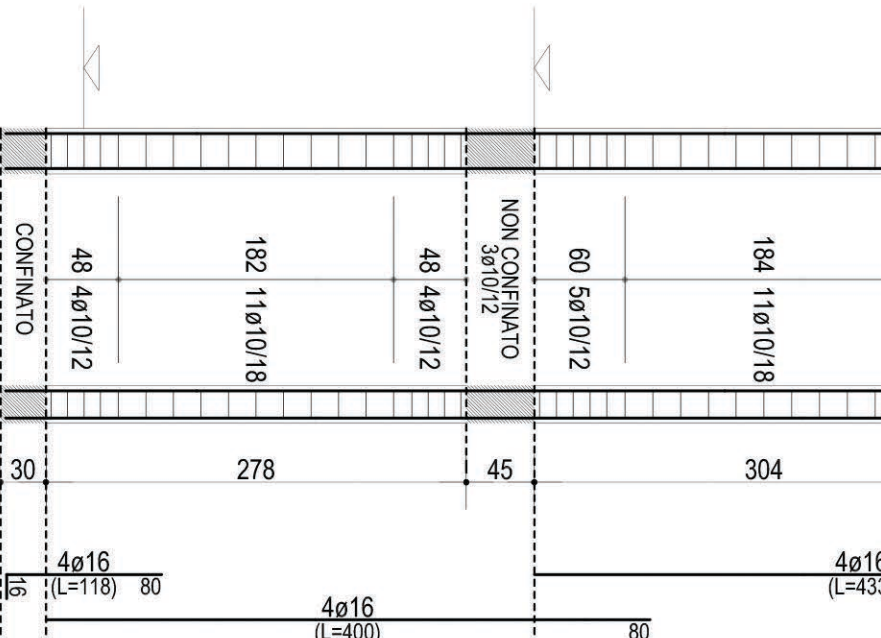
PILASTRATA 32



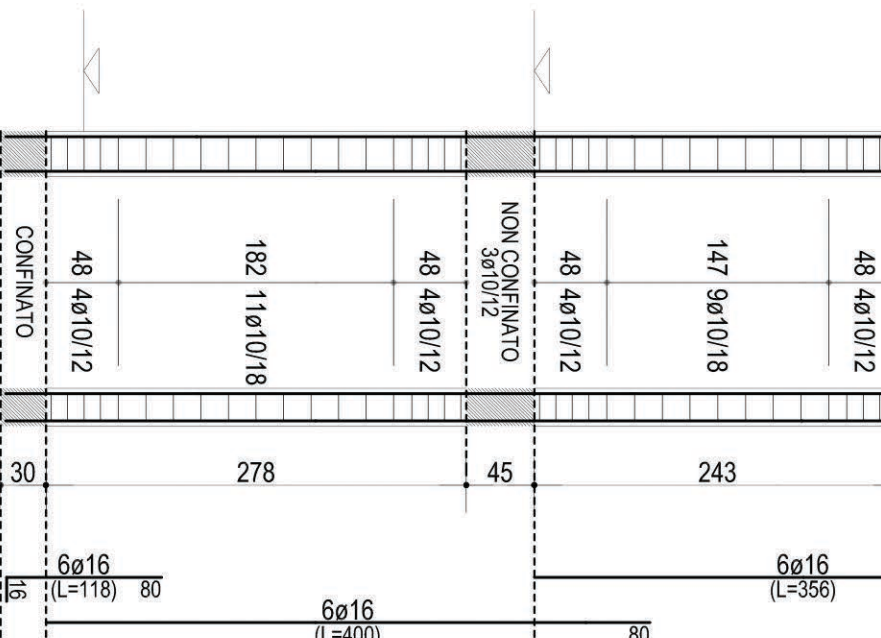
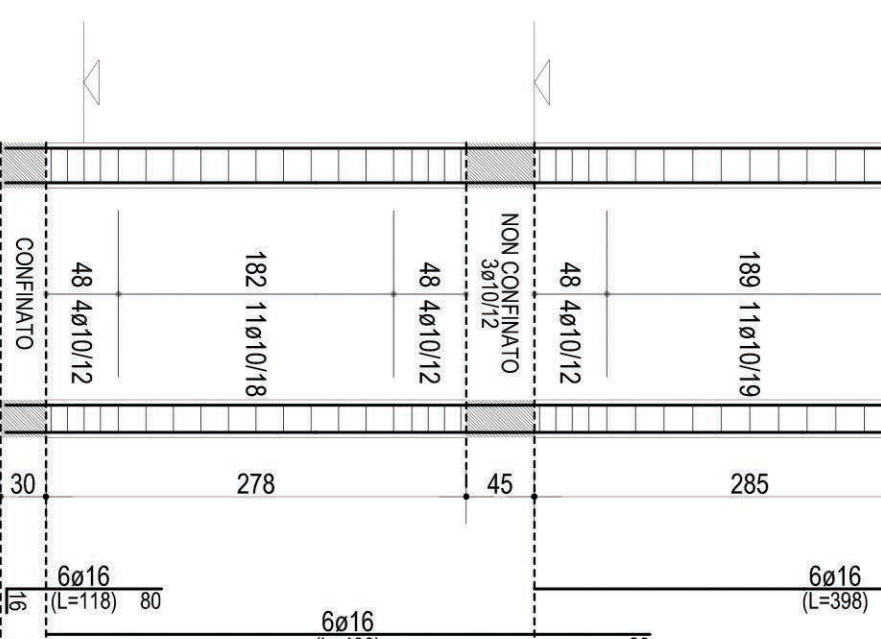
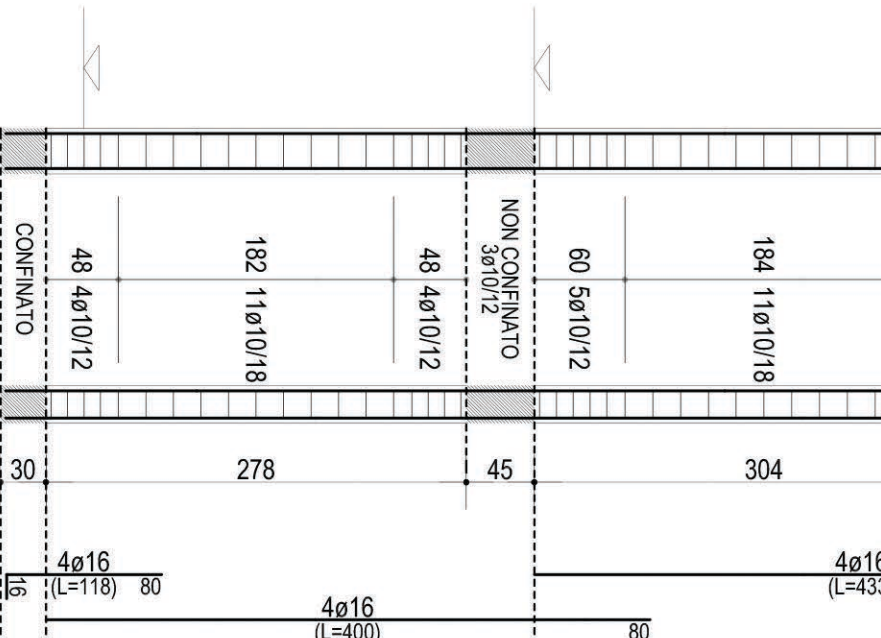
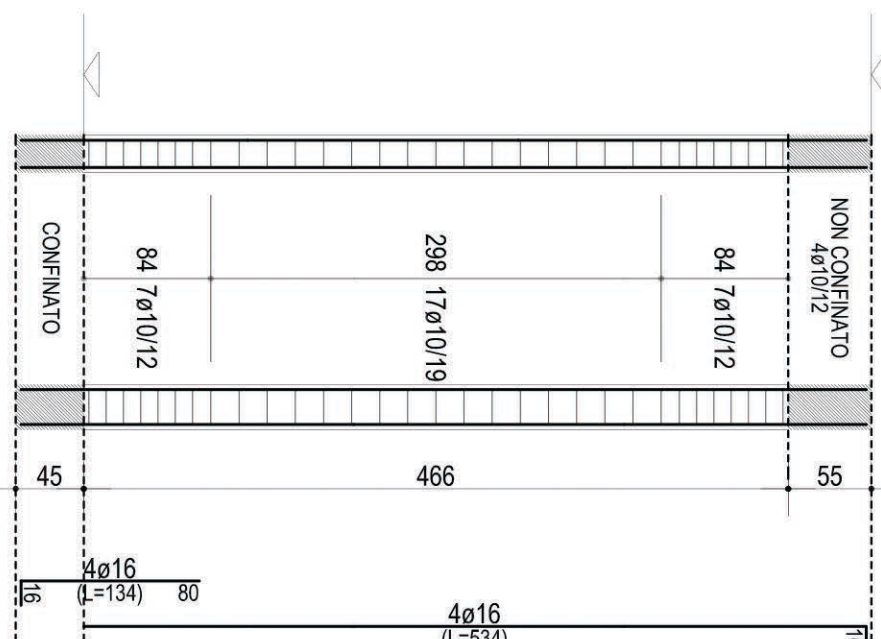
PILASTRATA 31



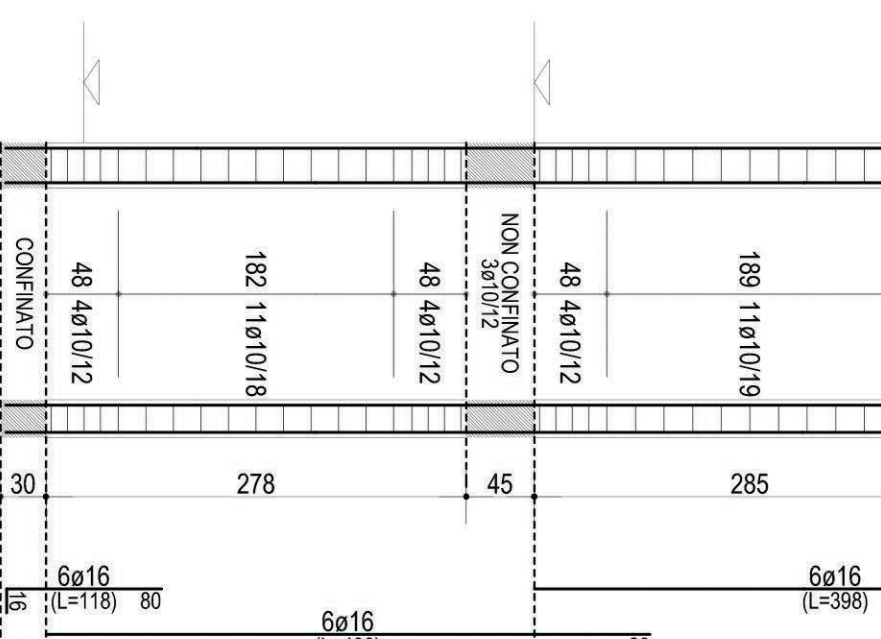
PILASTRATA 37



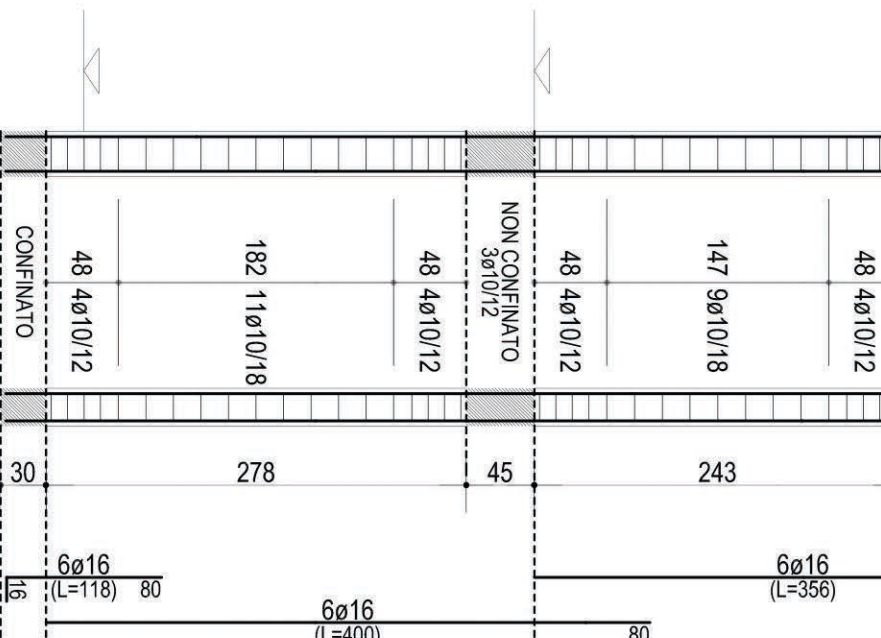
PILASTRATA 36



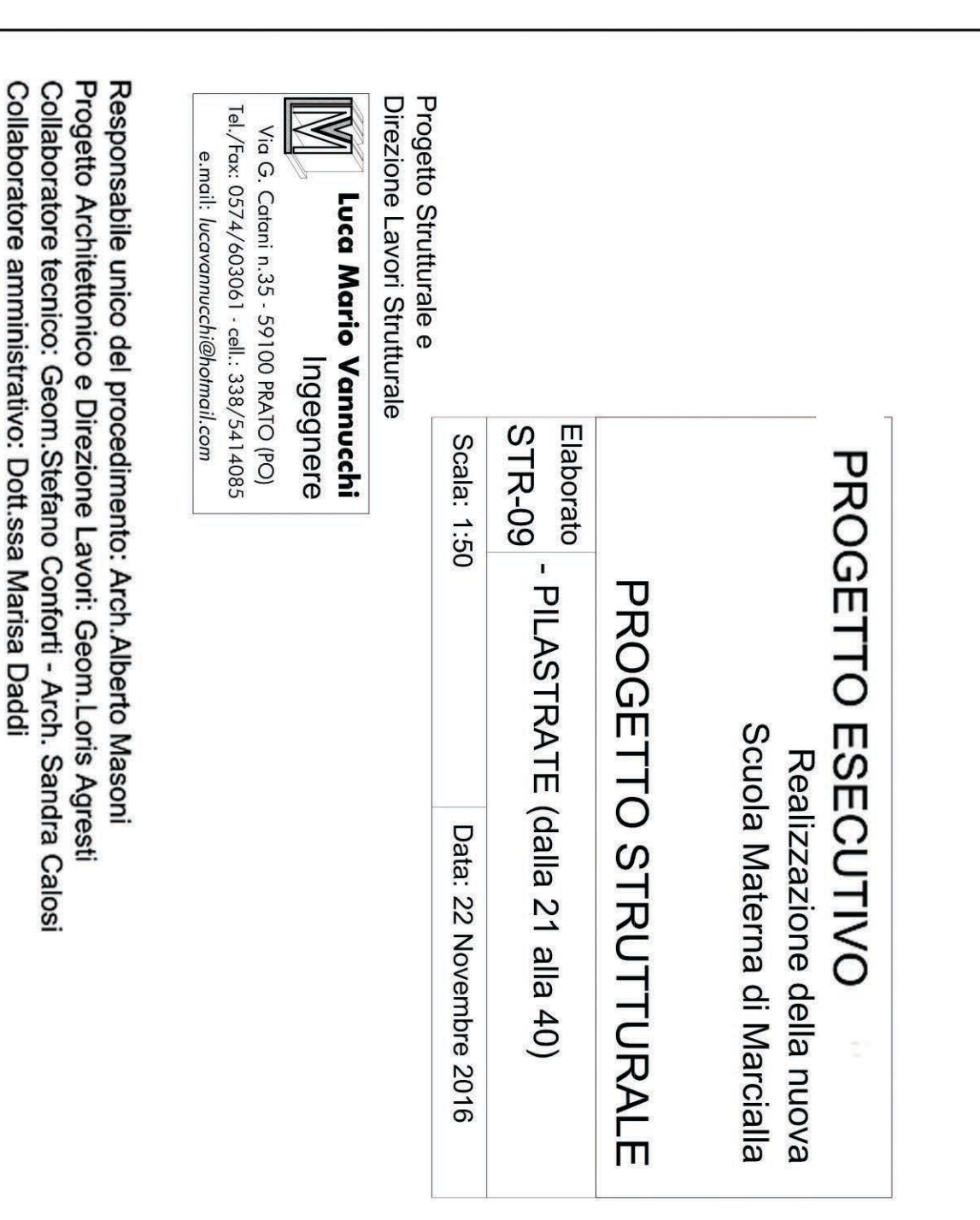
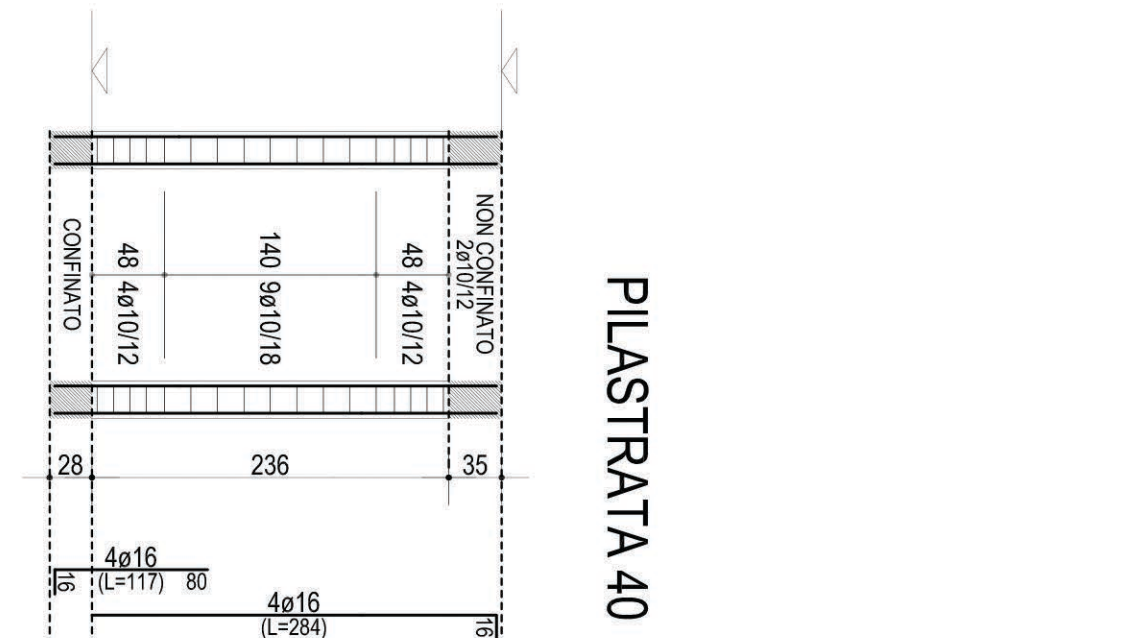
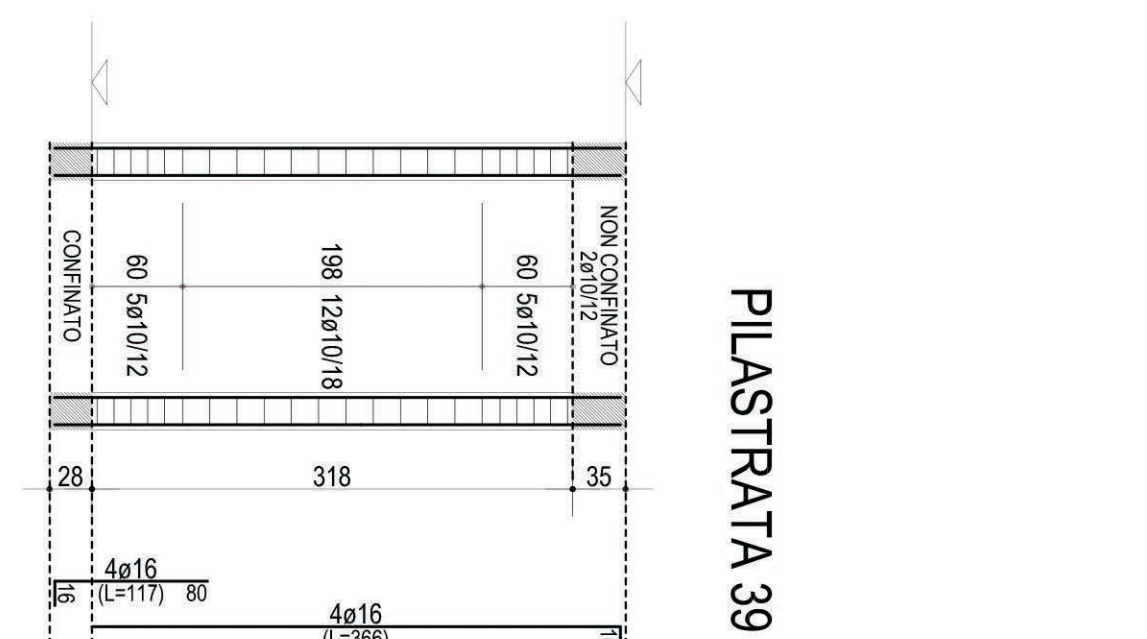
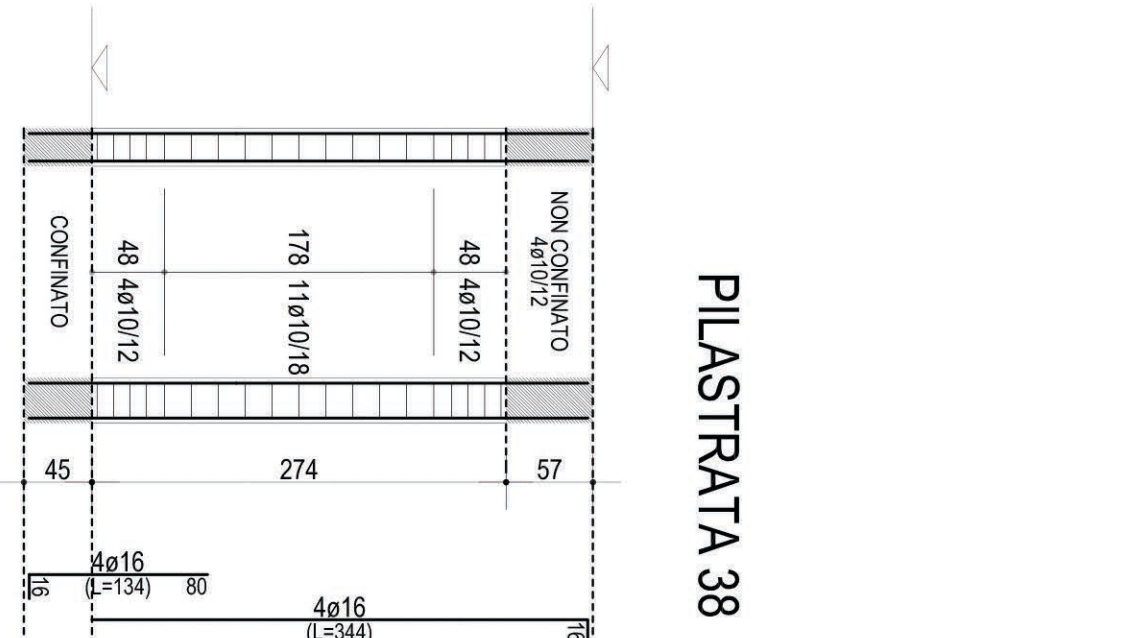
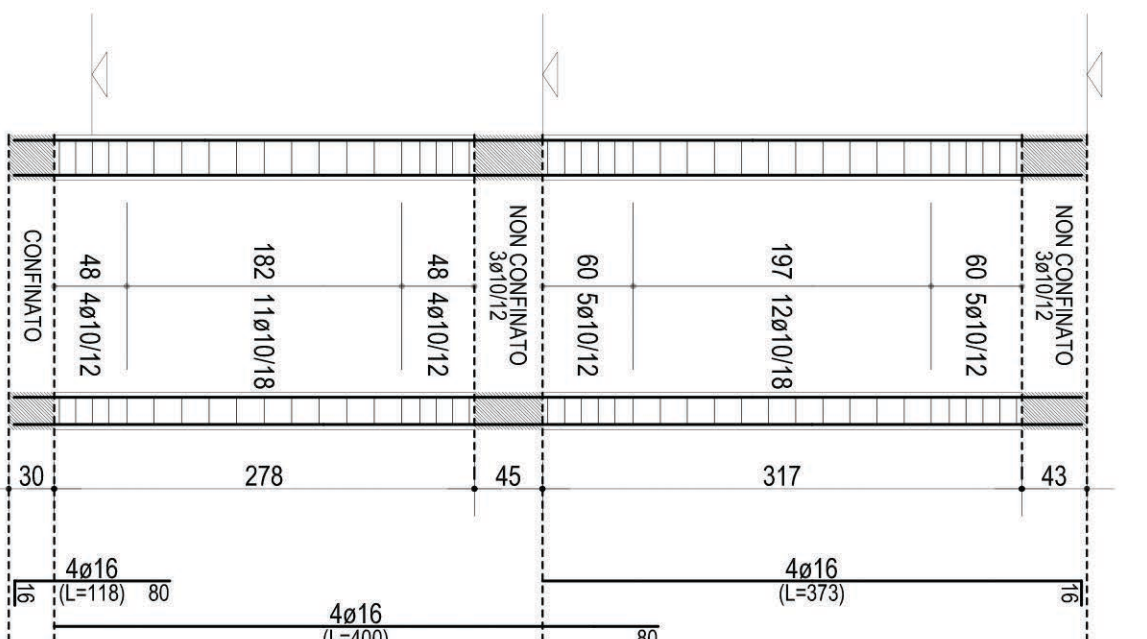
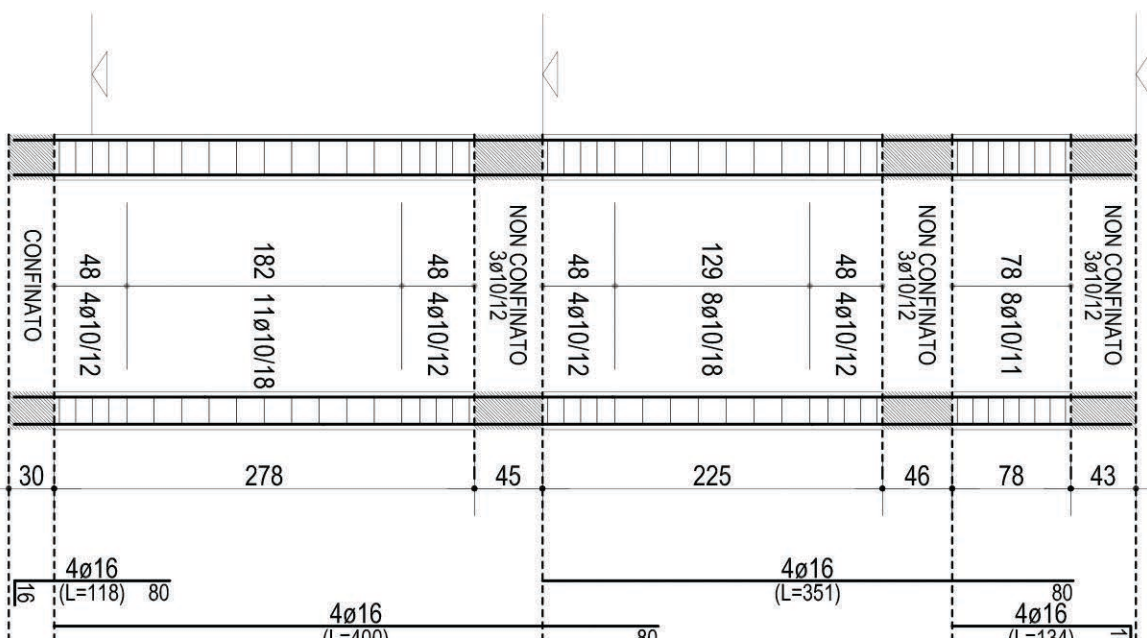
PILASTRATA 38



PILASTRATA 39



PILASTRATA 40



SOVRAPPOSIZIONI MINIME PER BARRE RETTILINEE (se non diversamente specificato)

- PILASTRI E SETTI: Trazione 600; Compressione 300
- TRAVI E SOLETTE: Trazione 800; Compressione 400

TABELLA MATERIALI	
STRUTTURE IN CEMENTO ARMATO	
CALCESTRUZZO MACRO (spessore 10cm):	
Classe di resistenza a compressione C12/15	
Dimensione massima dell'aggregato D _{max} =32mm	
Classe di esposizione: X0	
Classe di consistenza: S3	
CALCESTRUZZO PER OPERE DI FONDAZIONE:	
Classe di resistenza a compressione C28/35	
Dimensione massima dell'aggregato D _{max} =32mm	
Classe di esposizione: X0	
Classe di consistenza: S4	
ACQUA PER C.A.:	
Acquedotto pubblico per gatti e reti idroscalabili: 14500	
f _{nom} >= 450 N/mm ² ; f _{nom} >= 540 N/mm ²	
1,15 <= (f _d /f _k) < 1,35; (f _d /f _{nom}) <= 1,25	
Prevedere un copri ferro in fondazione di 4,0cm	

Servizio Edilizia Scolastica
Responsabile del Servizio - Geom.Loris Agnelli

Barbarno Val d'Elsa - Greve in Chianti - San Casciano Val di Pesa - Tavarnelle Val di Pesa



UNIONE COMUNALE DEL
CHIANTI FIORENTINO

PROGETTO ESECUTIVO
Realizzazione della nuova
Scuola Materna di Marcialla

PROGETTO STRUTTURALE

Elaborato
STR-09 - P.ILASTRATE (dalla 21 alla 40)

Scala: 1:50 Data: 22 Novembre 2016

Progetto Strutturale e
Direzione Lavori Strutturale

Luca Mario Vannucchi
Ingegnere

Via G. Cesare n.35 - 59100 BARNO (PO)
Tel./Fax 0574/403061 - cell. 339/3414085
e-mail: lucavannucchi@libero.com

Responsabile unico del procedimento: Arch.Alberto Masoni
Progetto Architettonico e Direzione Lavori: Geom.Loris Agnelli
Collaboratore tecnico: Geom. Stefano Contini - Arch. Sandra Calosi
Collaboratore amministrativo: Dott.ssa Mariela Dadi