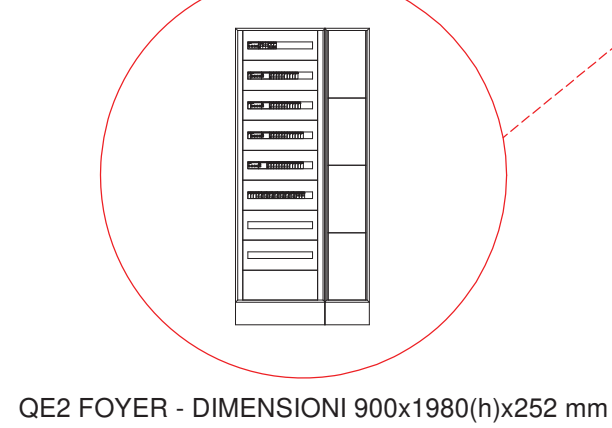
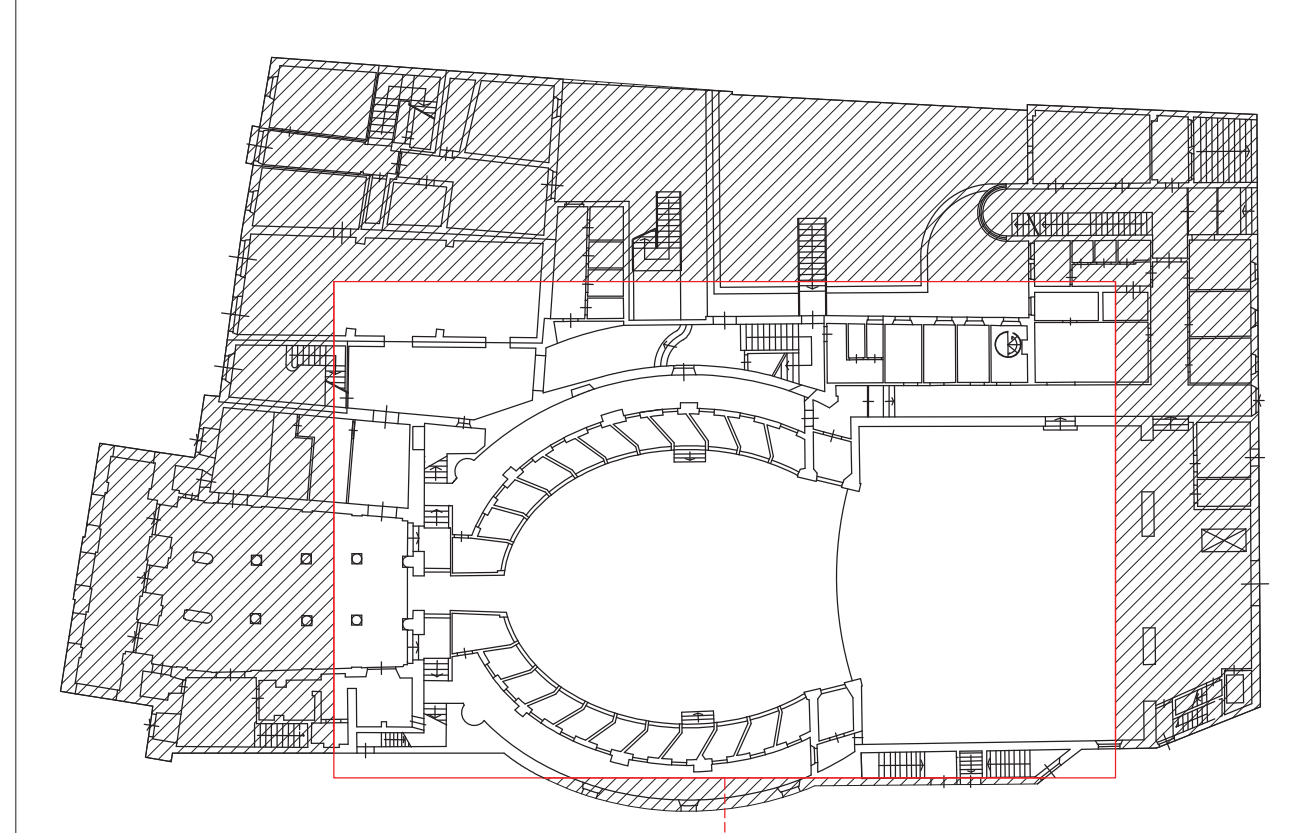
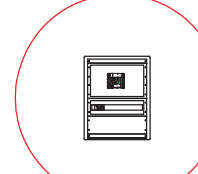


PARTICOLARE LIVELLO 2 - PIANO TERRA(+2,80)

INQUADRAMENTO GENERALE AREE DI INTERVENTO PIANO TERRA

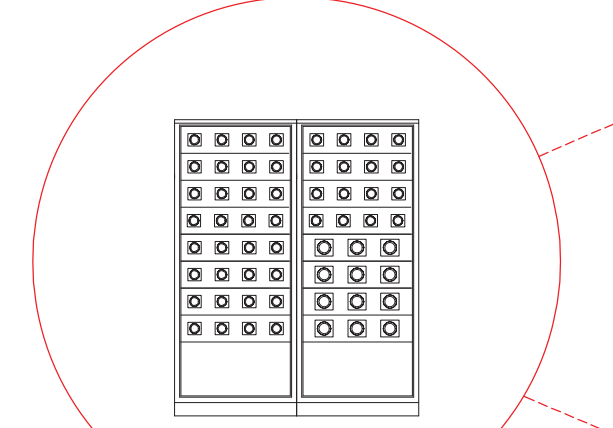
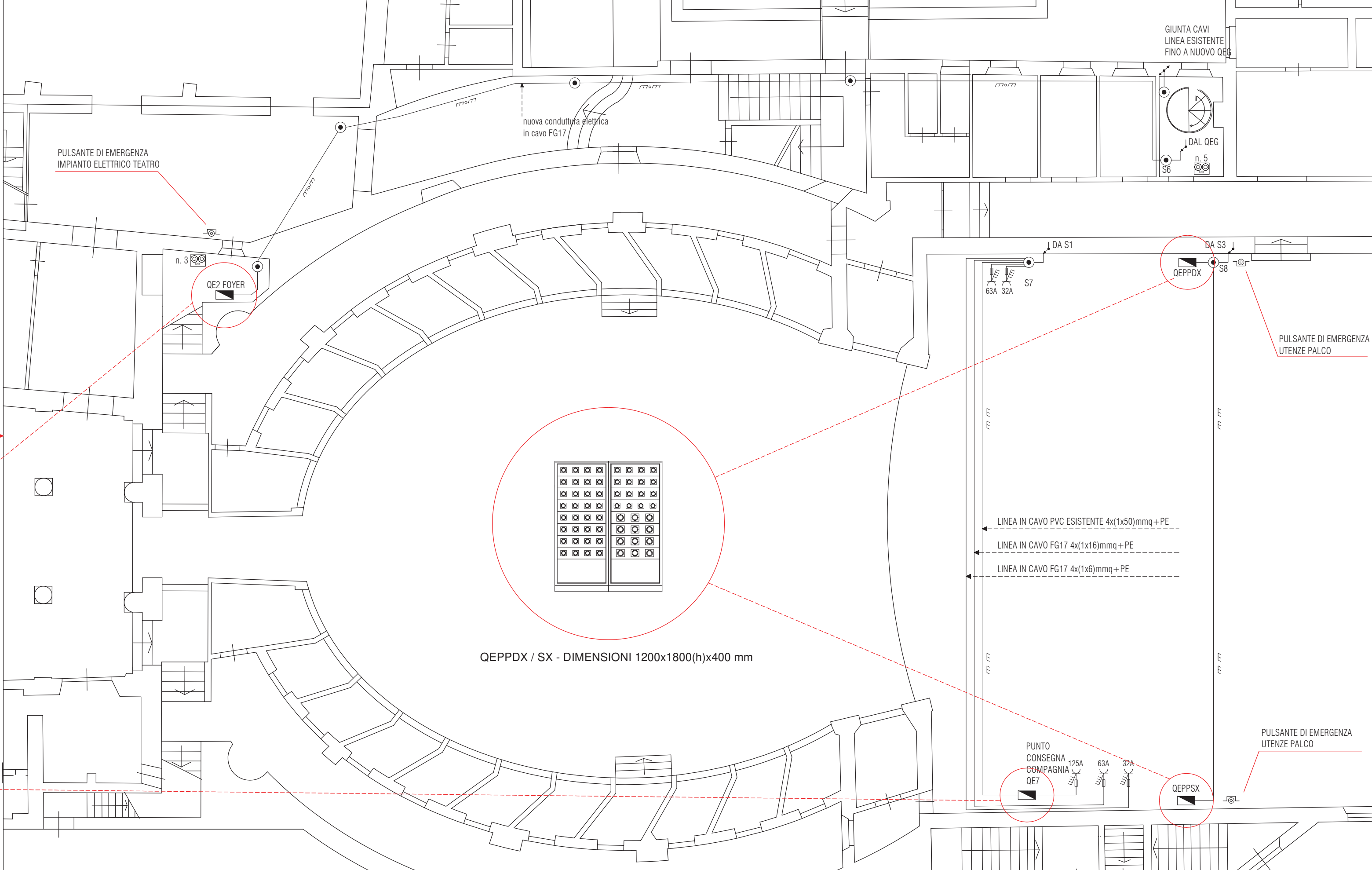


OE2 FOYER - DIMENSIONI 900x1980(h)x252 mm



OE7 COMPAGNIE - DIMENSIONI 640x850(h)x300 mm

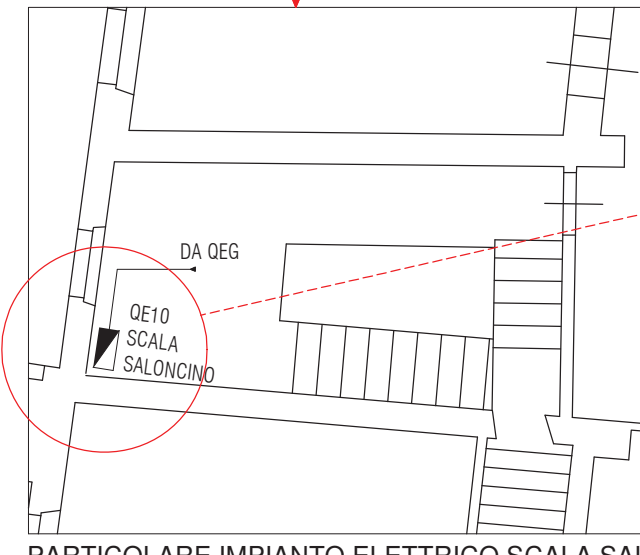
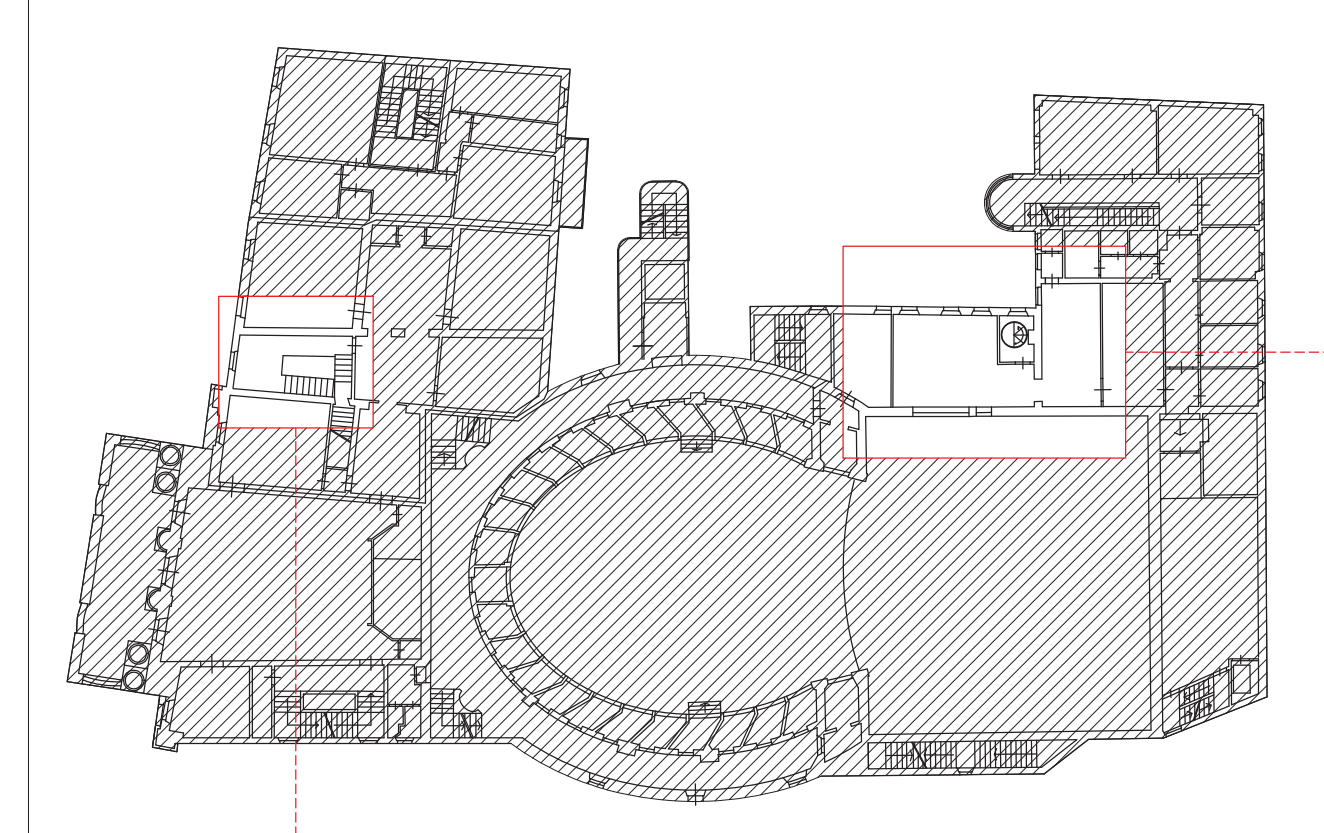
PARTICOLARE IMPIANTO ELETTRICO ZONA PALCO E FOYER



OEPPDX / SX - DIMENSIONI 1200x1800(h)x400 mm

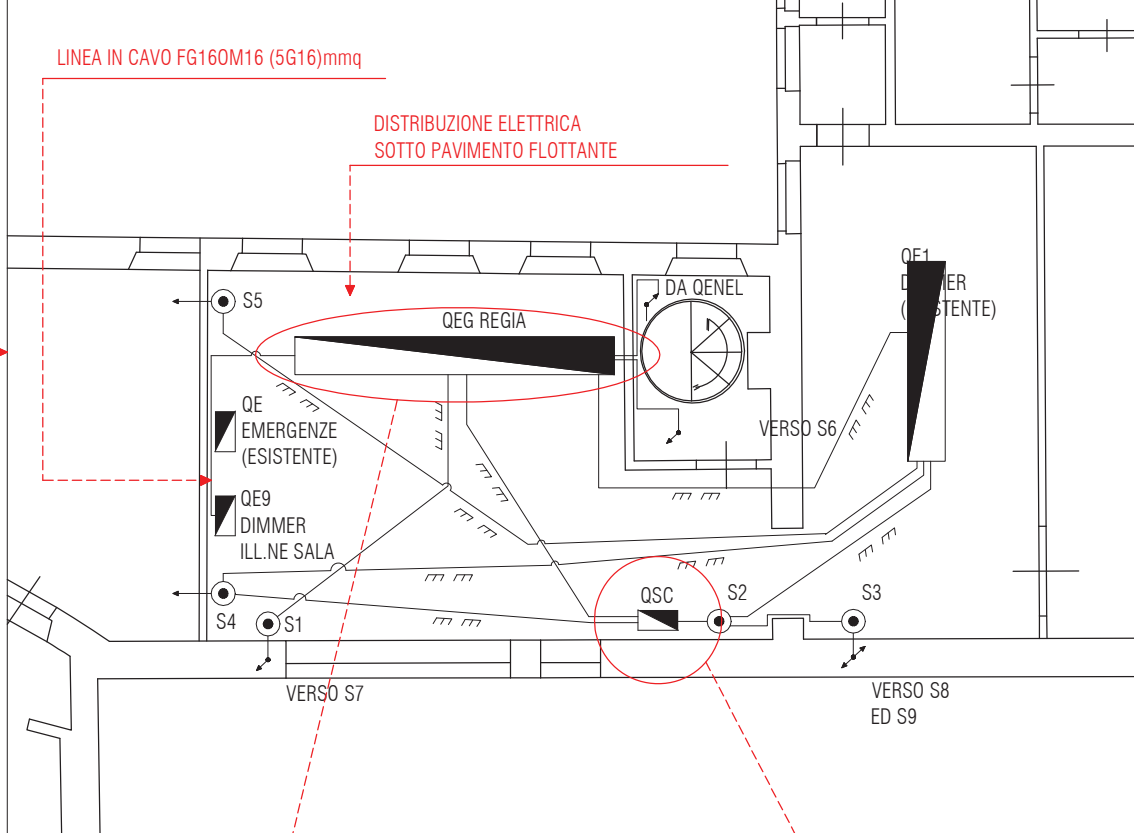
LIVELLO 3 - PIANO PRIMO(+5,80)

INQUADRAMENTO GENERALE AREE DI INTERVENTO PIANO PRIMO

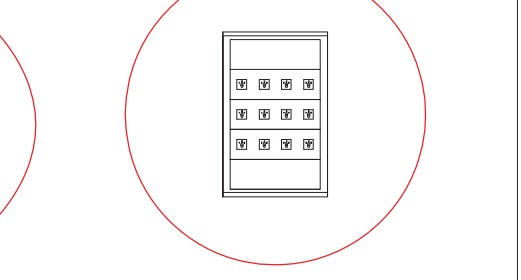


OE10 - DIMENSIONI 448x842(h)x160 mm

PARTICOLARE IMPIANTO ELETTRICO ZONA SALA REGIA PIANO PRIMO



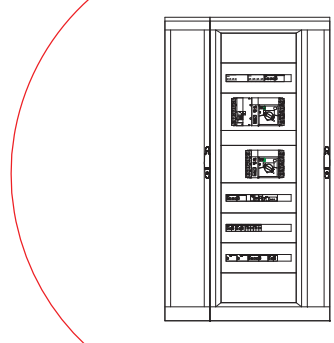
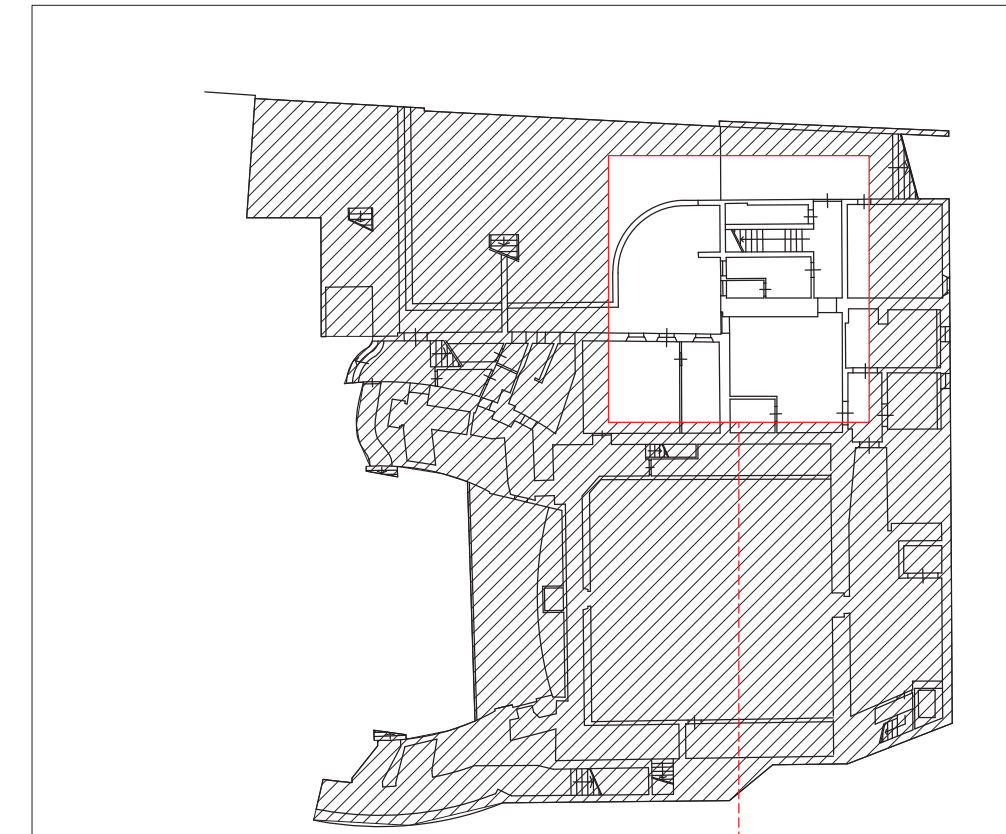
OEG REGIA - DIMENSIONI 3756x2000(h)x685 mm



OE5C - DIMENSIONI 600x800(h)x200 mm

PARTICOLARE LIVELLO 1 - PIANO SEMINTERRATO(-0,50)

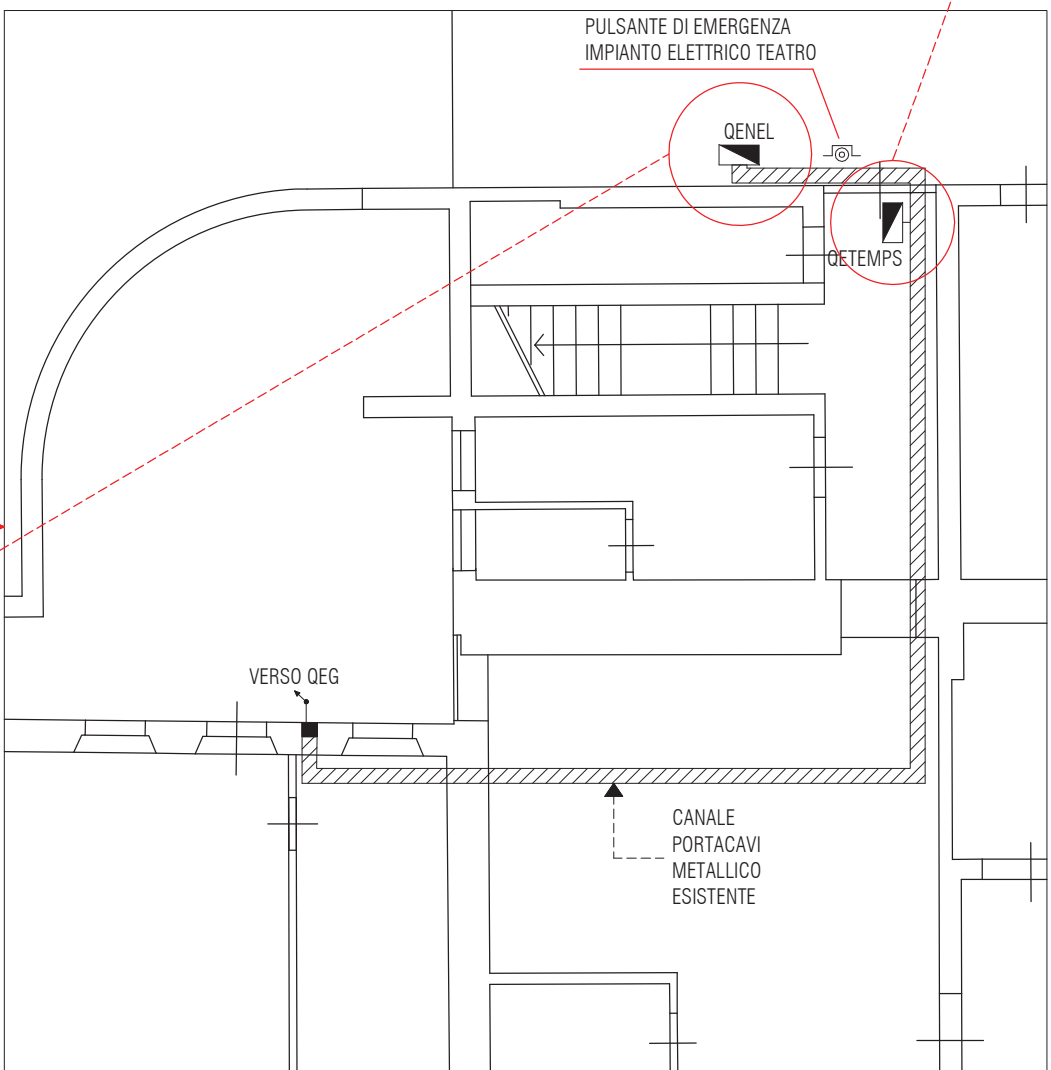
INQUADRAMENTO GENERALE AREA DI INTERVENTO PIANO SEMINTERRATO



QENEL - DIMENSIONI 1156x2000(h)x465 mm

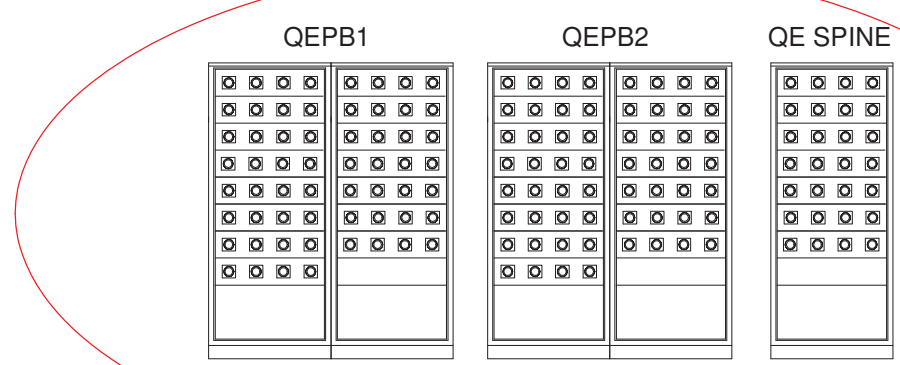
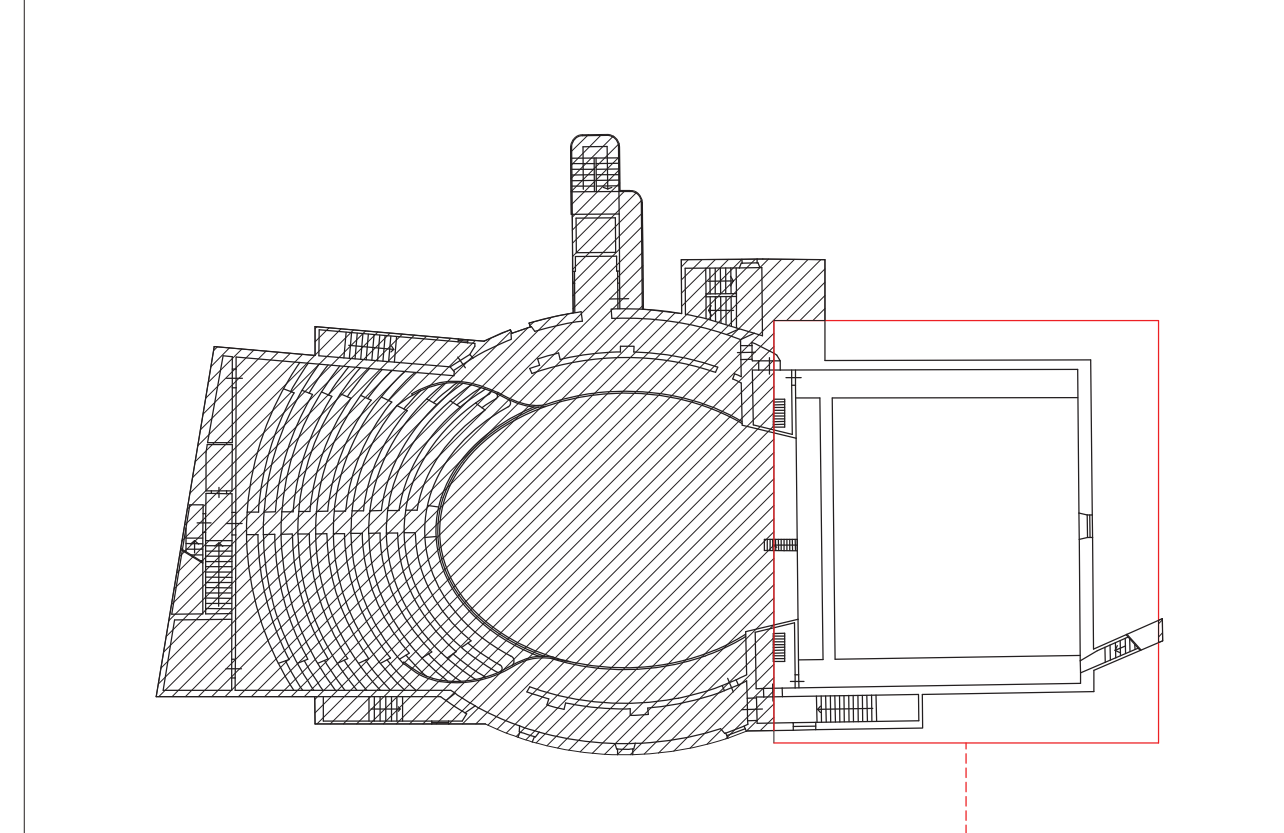
QETMPS - DIMENSIONI 448x610(h)x160 mm

PARTICOLARE IMPIANTO ELETTRICO ZONA FORNITURA ENEL E CANTINE



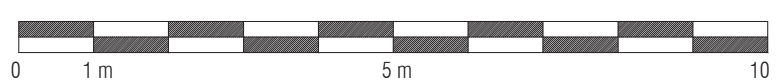
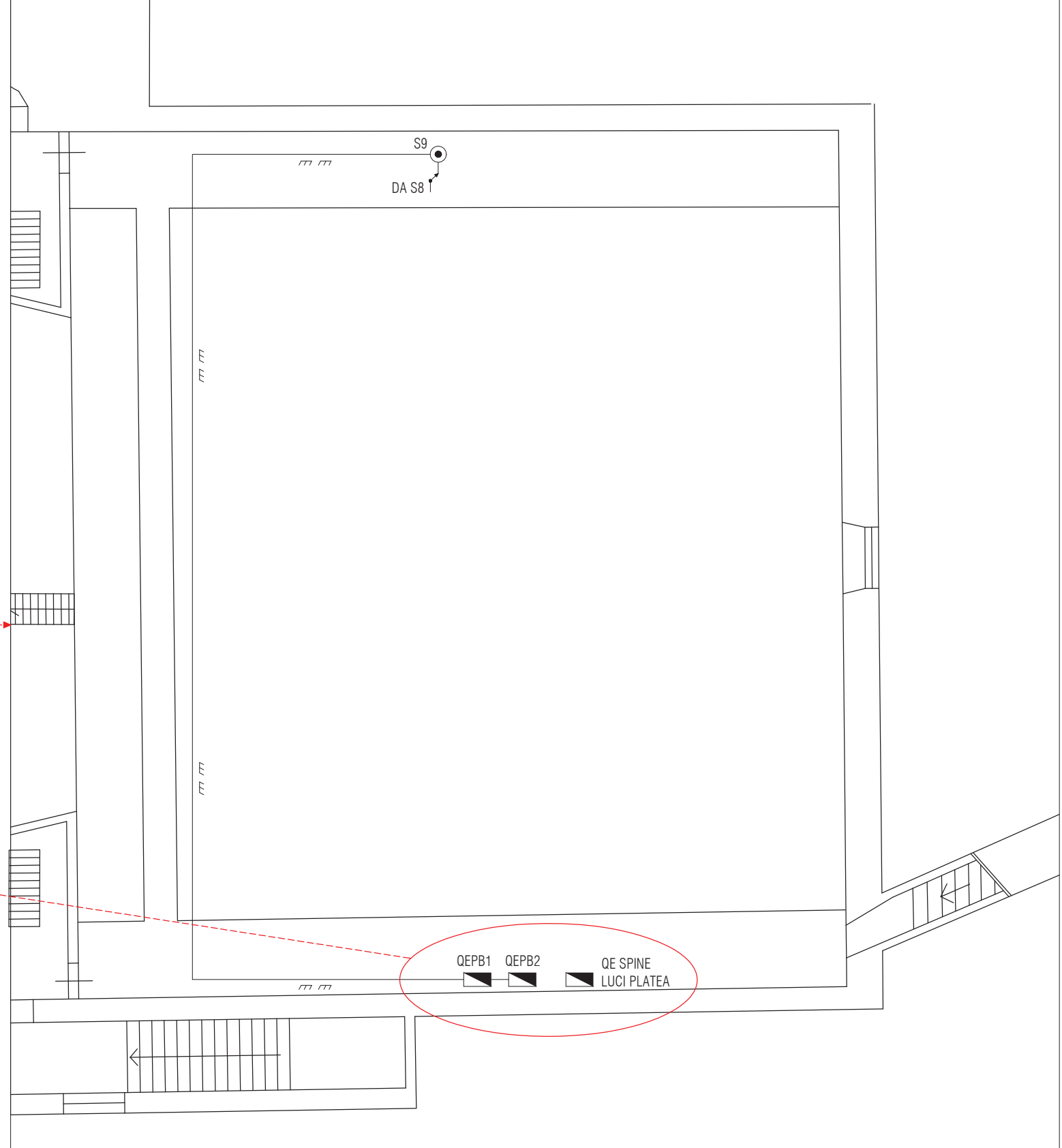
PARTICOLARE LIVELLO 5 - PIANO QUARTO(+13,30)

INQUADRAMENTO GENERALE AREE DI INTERVENTO PIANO QUARTO (BALLATOIO PALCO)



OE PB1 / PB2 - DIMENSIONI 1200x1800(h)x400 mm  
OE SPINE LUCI PLATEA - DIMENSIONI 600x1800(h)x400 mm

PARTICOLARE IMPIANTO ELETTRICO ZONA BALLATOIO



LEGENDA	
	QUADRO ELETTRICO
	PULSANTE DI SGANCIO DI EMERGENZA 1Na+1Nc IN ESECUZIONE ENTRO CUSTODIA IP55 CON VETRO FRANGIBILE
	SCATOLA DI DERIVAZIONE
	CANALE PORTACAVI METALLICO
	TUBAZIONE IN ESECUZIONE DA ESTERNO ESISTENTE
	TUBAZIONE IN ESECUZIONE DA INCASSO ESISTENTE
	CONDUTTURE ASCENDENTE
	CONDUTTURE DISCENDENTE
	CONDUTTURE PASSANTE
	PRESA CEE INTERBLOCCATA CON FUSIBILI TIPO 3P+N+T 32/63/125A 400V 6h IP44
	PULSANTERIA DI COMANDO SISTEMA KKK A DOPPIO PULSANTE

Responsabile del Procedimento:  
Ing. Giovanna Bianco

**COMUNE DI PISTOIA**  
SERVIZIO Lavori Pubblici, Patrimonio, Verde e  
Protezione Civile

Progettista architettonico:  
**Arch. Stefano Bartolini**  
Progetto impianti e protezioni antincendio  
Ing. David Lattari  
Collaboratore  
Per. Ind. Patrizio Niccoli

Coordinatore per la sicurezza in fase  
di progettazione ed esecuzione  
Ing. Federico Boragine

Progetto: 34411/2018  
**TEATRO MANZONI**  
**Interventi di adeguamento ai fini della  
attestazione di conformità  
antincendio**

**PROGETTO ESECUTIVO**  
(art. 23 D.Lgs. n. 50/2016)



ELABORATI IMPIANTO ELETTRICO

Elaborato: TAV. 01 Planimetria distribuzione elettrica  
principale e quadri elettrici oggetto di intervento