

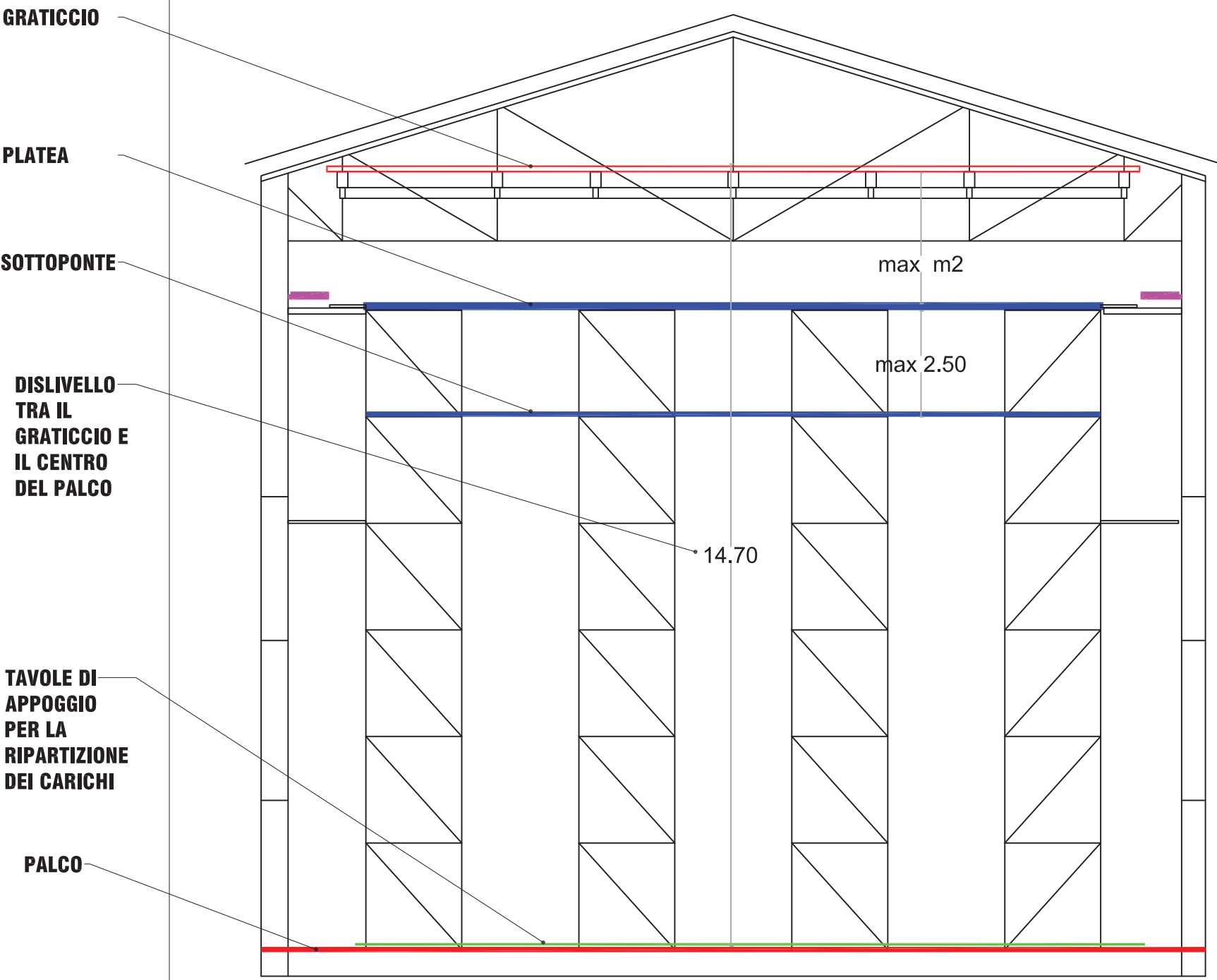
FASE 01: VERNICIATURA PARTI METALLICHE SULLA COPERTURA DELLA TORRE SCENICA

LEGENDA

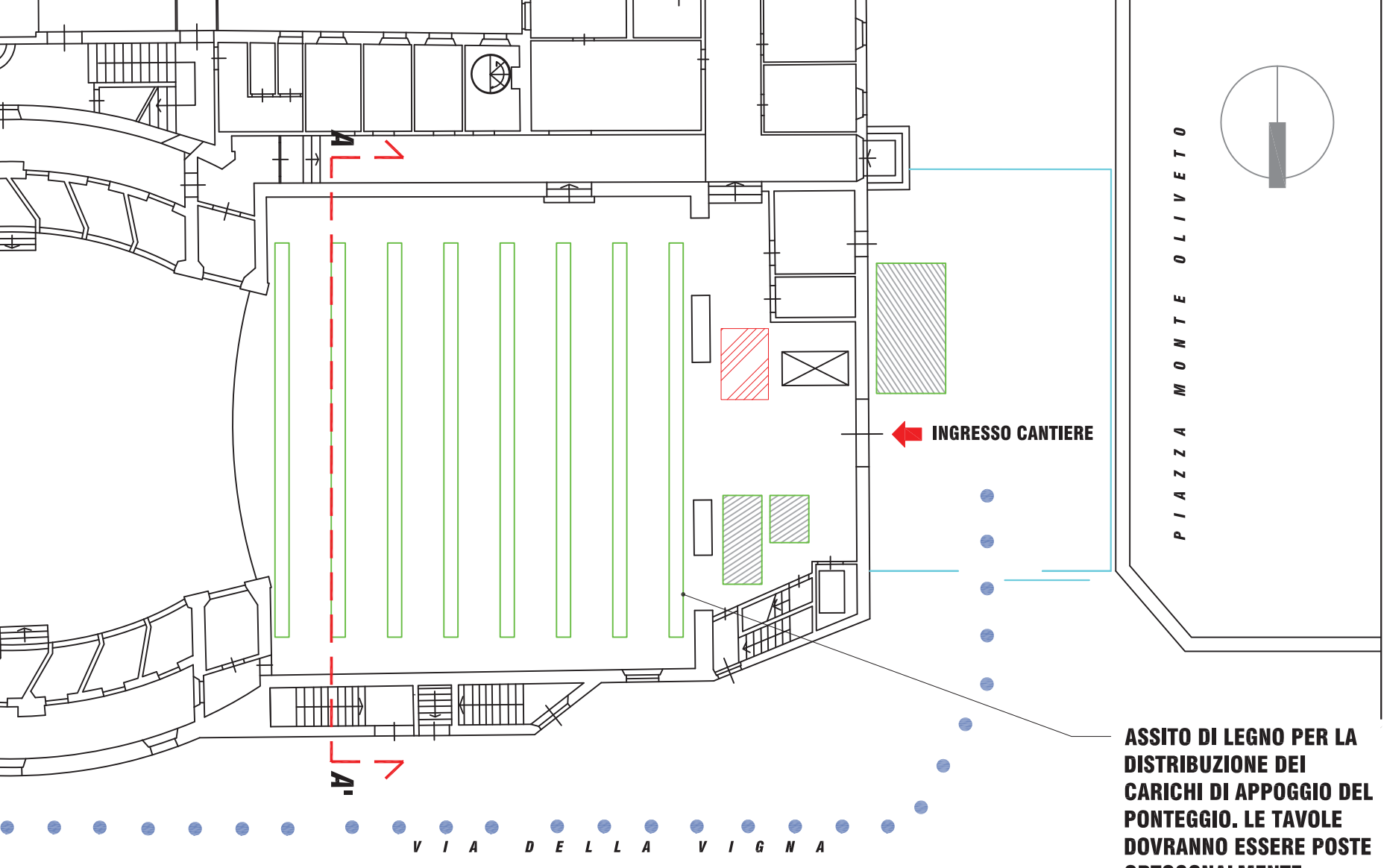
	AREA DI CANTIERE PER UFF. D.L. / IMPRESE / SERVIZI IGIENICI SPOGLIATOI / MENSA LAVORATORI
	PONTEGGIO A PLATEA
	TELO DI PROTEZIONE
	ANDATOIA
	STRUTTURA FUORI PONTE
	DELIMITAZIONE AREE INTERNE
	AREA DI STOCCAGGIO MATERIALE E RIFIUTI
	CASTELLO DI TIRO
	PERCORSO MEZZI
	RECINZIONE DI CANTIERE
	MONTACARICHI

NOTA:
LA SEZIONE SOTTO RIPORTATA HA LO SCOPO DI RAPPRESENTARE SCHEMATICAMENTE IL RAPPORTO TRA I VOLUMI NELLA TORRE SCENICA.
E' CURA DELL'IMPRESA PROCEDERE ALLA VERIFICA PUNTUALE DELLO STATO DEI LUOGHI E RILEVARE LE QUOTE PRIMA DELL'INIZIO DELL'ALLESTIMENTO DEL CANTIERE

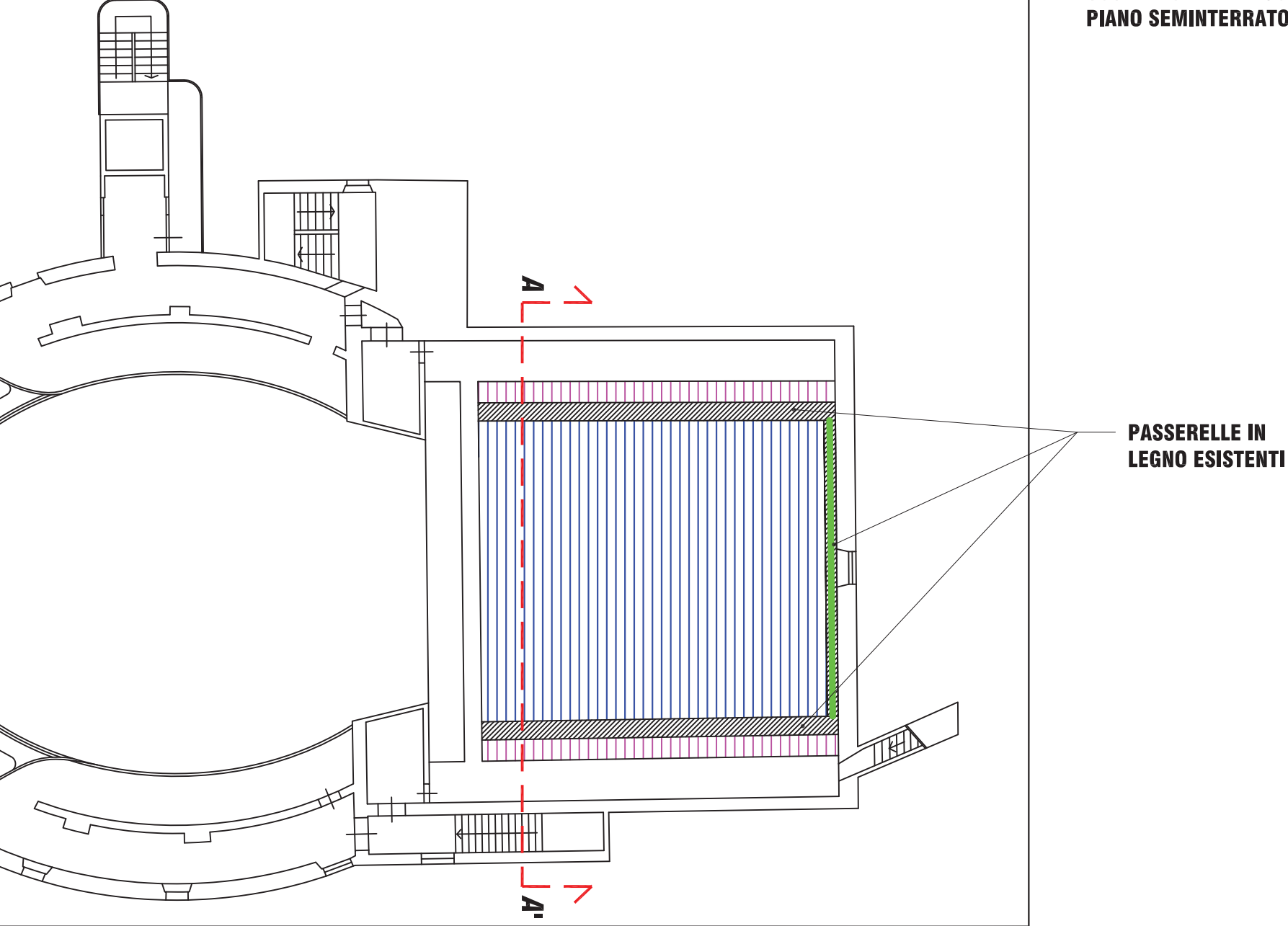
SEZIONE AA' - SCALA 1: 100



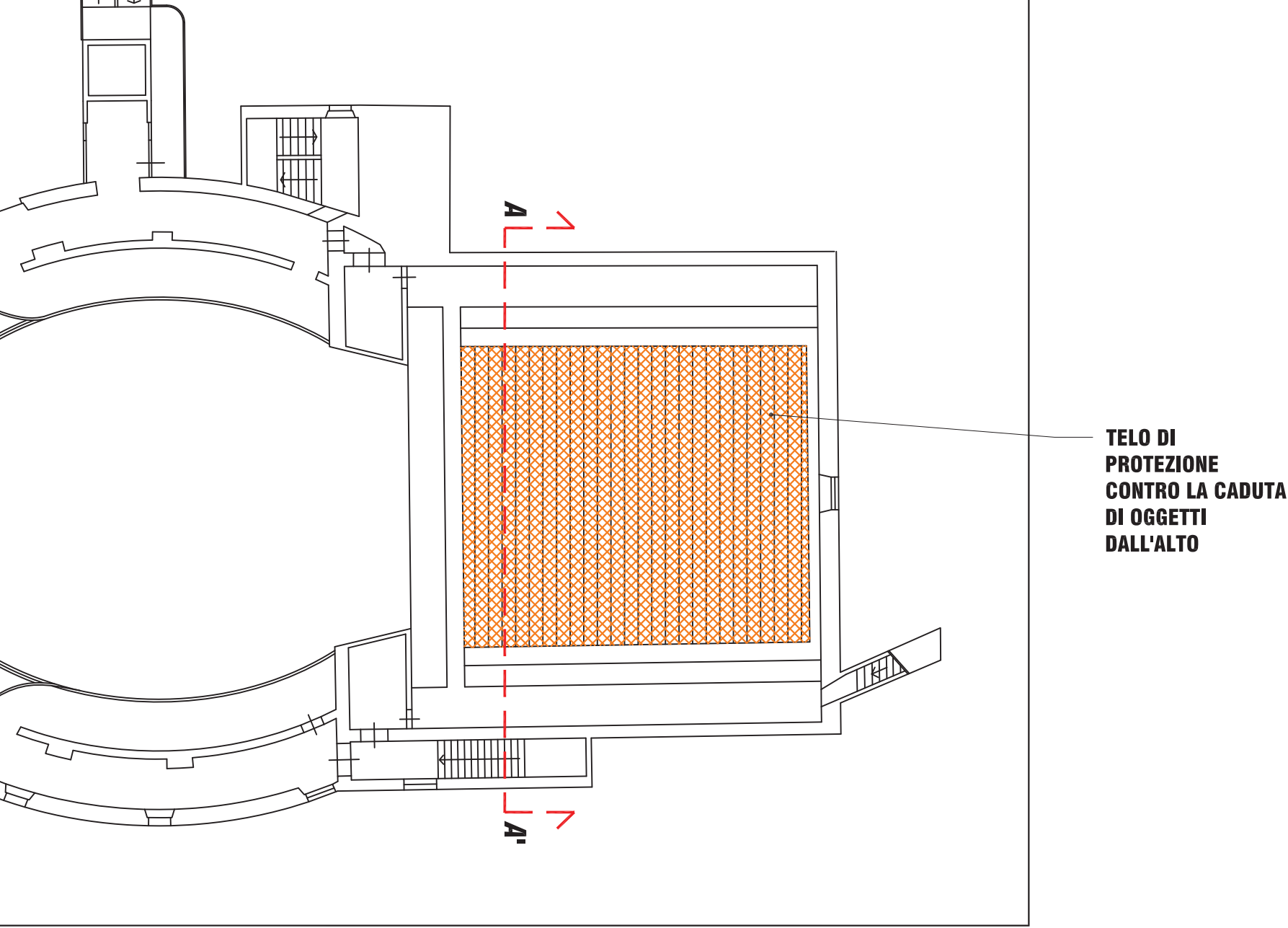
PIANO TERRA - scala 1: 200



PIANO SOTTO GRATICCIO - scala 1: 200



PIANO SOTTOTETTO - scala 1: 200



NOTA:
NEL LAYOUT SONO RAPPRESENTATE ESCLUSIVAMENTE LE AREE DI LAVORAZIONE CHE NECESSITANO DI APPRESTAMENTI

ESTRATTO CTR

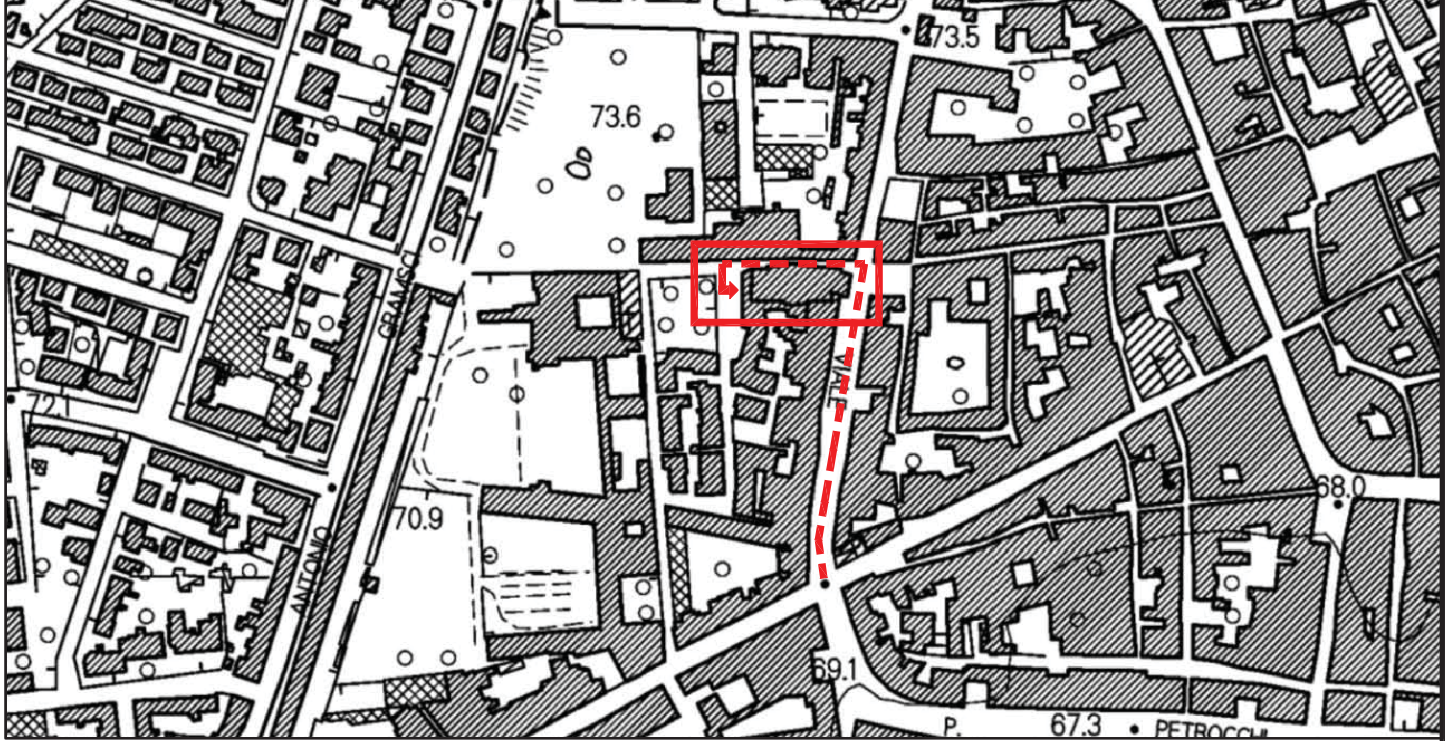


FOTO AEREA



Responsabile del Procedimento:
Ing. Giovanna Bianco

COMUNE DI PISTOIA
SERVIZIO Lavori Pubblici, Patrimonio, Verde e Protezione Civile

Progettista architettonico:
Arch. Stefano Bartolini

Progetto impianti e protezioni antincendio
Ing. David Lattari
Collaboratore
Per. Ind. Patrizio Niccoli

Coordinatore per la sicurezza in fase di progettazione ed esecuzione
Ing. Federico Boragine

Progetto: 34411/2018

TEATRO MANZONI
Interventi di adeguamento ai fini della attestazione di conformità antincendio

PROGETTO ESECUTIVO
(art. 23 D.Lgs. n. 50/2016)



ELABORATI SICUREZZA

Elaborato: Layout di cantiere 01