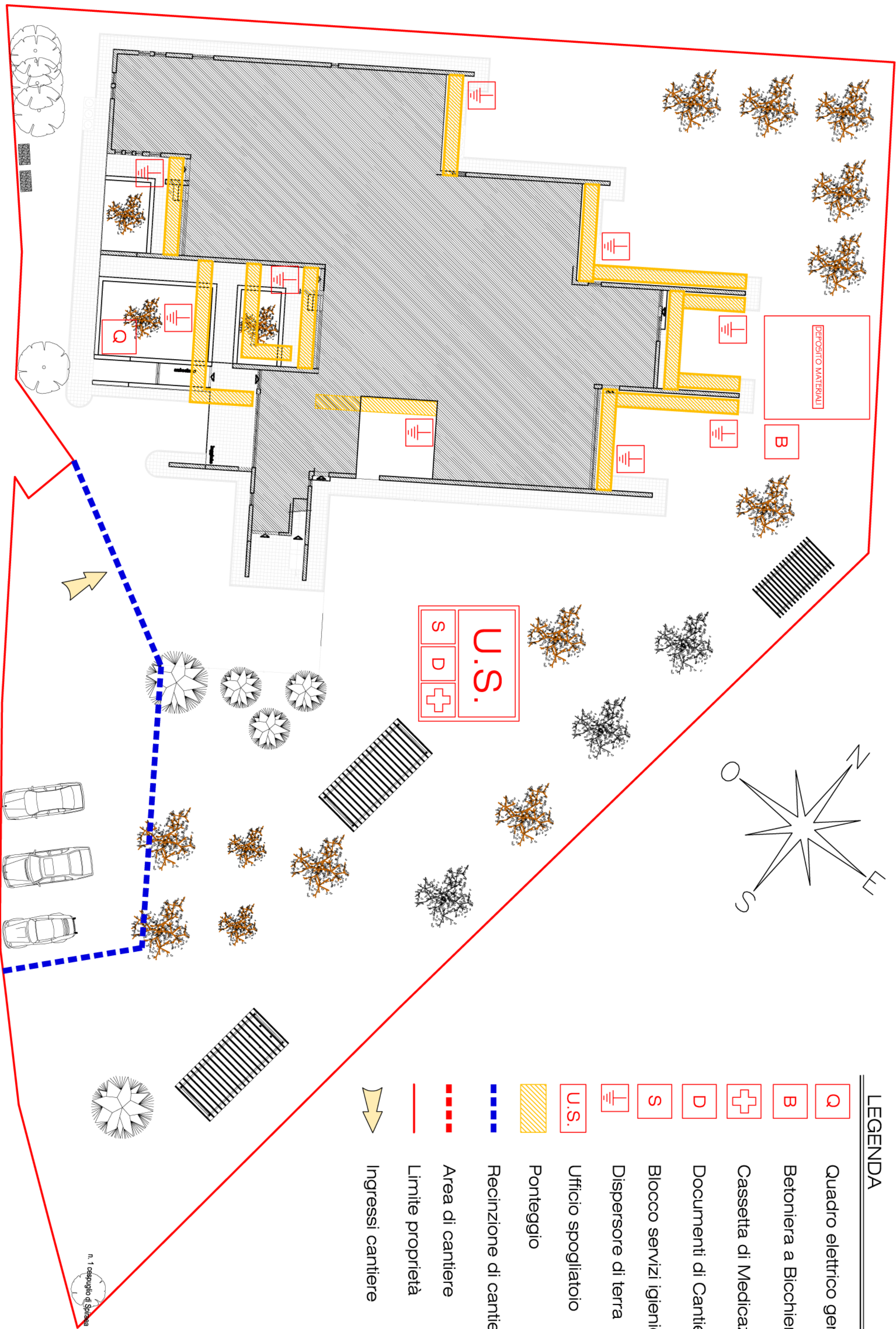


LEGENDA

- Quadro elettrico generale
- Betoniera a Bicchiere
- Cassetta di Medicazione
- Documenti di Cantiere
- Blocco servizi igienici
- Dispensore di terra
- Ufficio spogliatoio
- Porteggio
- Recinzione di cantiere
- Area di cantiere
- Limite proprietà
- Ingressi cantiere



Layout di Cantiere

Responsabile del Procedimento:
Ing. Giovanna Bianco



COMUNE DI PISTOIA
SERVIZIO Lavori Pubblici, Patrimonio, Verde e
Protezione Civile

Progettisti:
Arch. Stefano Bartolini
Ing. Gabriele Passeri
Collaboratori Tecnici:
geom. Fabrizio Strufaldi
geom. Manfredi Mariani
Progettista strutturale:
Ing. Mirko Bianconi
Progetto: 14/003/2018
**Intervento di miglioramento sismico
della scuola d'infanzia "La balena" in
via Bassa della Vergine a Pistoia**
CUP C54H17006500002
PROGETTO ESECUTIVO
(art. 23 D.Lgs. n. 50/2016)