

100 4ø16

15

ancorare le barre di ripresa
con resina epossidica al cordolo

cordolo esistente
del solaio di copertura

nuovo cordolo in c.a.
gettato sopra al poroton

parete esistente
di mattoni pieni

nuovo muro
in Poroton P800 sp.25cm

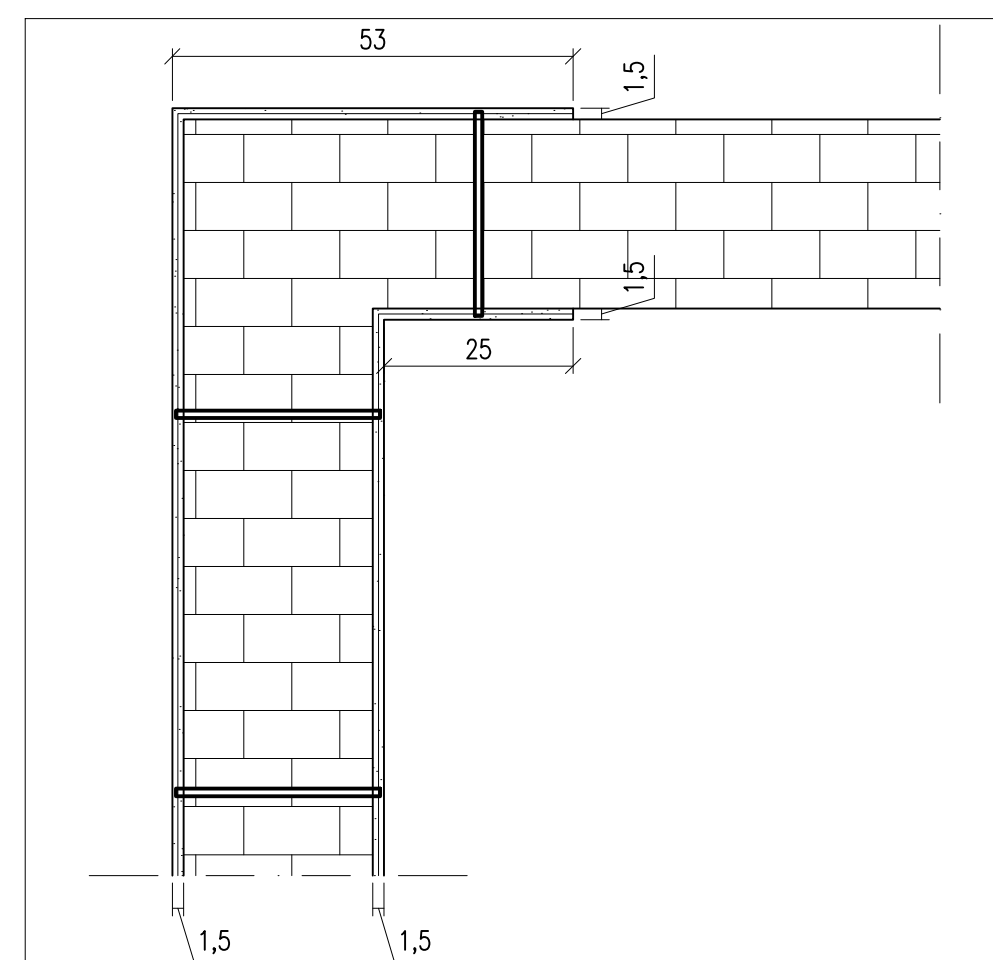
1+1ø10/30
ancorati alla soletta
con resina epossidica

30 12 30

st. 88/20 4ø16

PARTICOLARE DEL CORDOLO SOPRA AL MURO IN POROTON DEL PIANO PRIMO

scala 1:10



Muro ortogonale in mattoni pieni

Ammorsatura a corsi alterni

Poroton P800 20x25x18,5cm

13 13 20 20 26

18,5 1,5 18,5

soletta risvoltata
sopra al cordolo esistente

ancoraggio mediante adesivo epossidico
tipo "Connettore chimico" LATERLITE

ancoraggio mediante adesivo epossidico
tipo "Connettore chimico" LATERLITE

soletta in LECA 1400
armata con rete Ø6/15x15

barra L=100cm Ø10/50cm
ancorate con resina epossidica
alla trave in c.a.

trave esistente
in c.a.

10

Responsabile del Procedimento:
Ing. Giovanna Bianco


COMUNE DI PISTOIA
 SERVIZIO Lavori Pubblici, Patrimonio, Verde e
 Protezione Civile

Progetto: 14003/2018

***Intervento di miglioramento sismico
della scuola d'infanzia "La balena" in
via Bassa della Vergine a Pistoia***

CUP C54H17000500002

PROGETTO ESECUTIVO
(art. 23 D.Lgs. n. 50/2016)

Elaborati Grafici - Progetto Strutturale Tav.9
PESTPGSK06-00
Particolari costruttivi