

PALAZZO FABRONI intervento A

RISTRUTTURAZIONE DI
PORZIONE DEL PIANO TERRA



Allegato alla Determinazione Dirg. n. _____ del _____

Collaboratori in fase di Progettazione:

Geom. Cristina Pieroni

P.E. Claudio Biagioni

P.I. Roberto Venturi

Oggetto: PROGETTO ESECUTIVO

ARCHITETTONICO

Particolari: STATO MODIFICATO scala 1/50

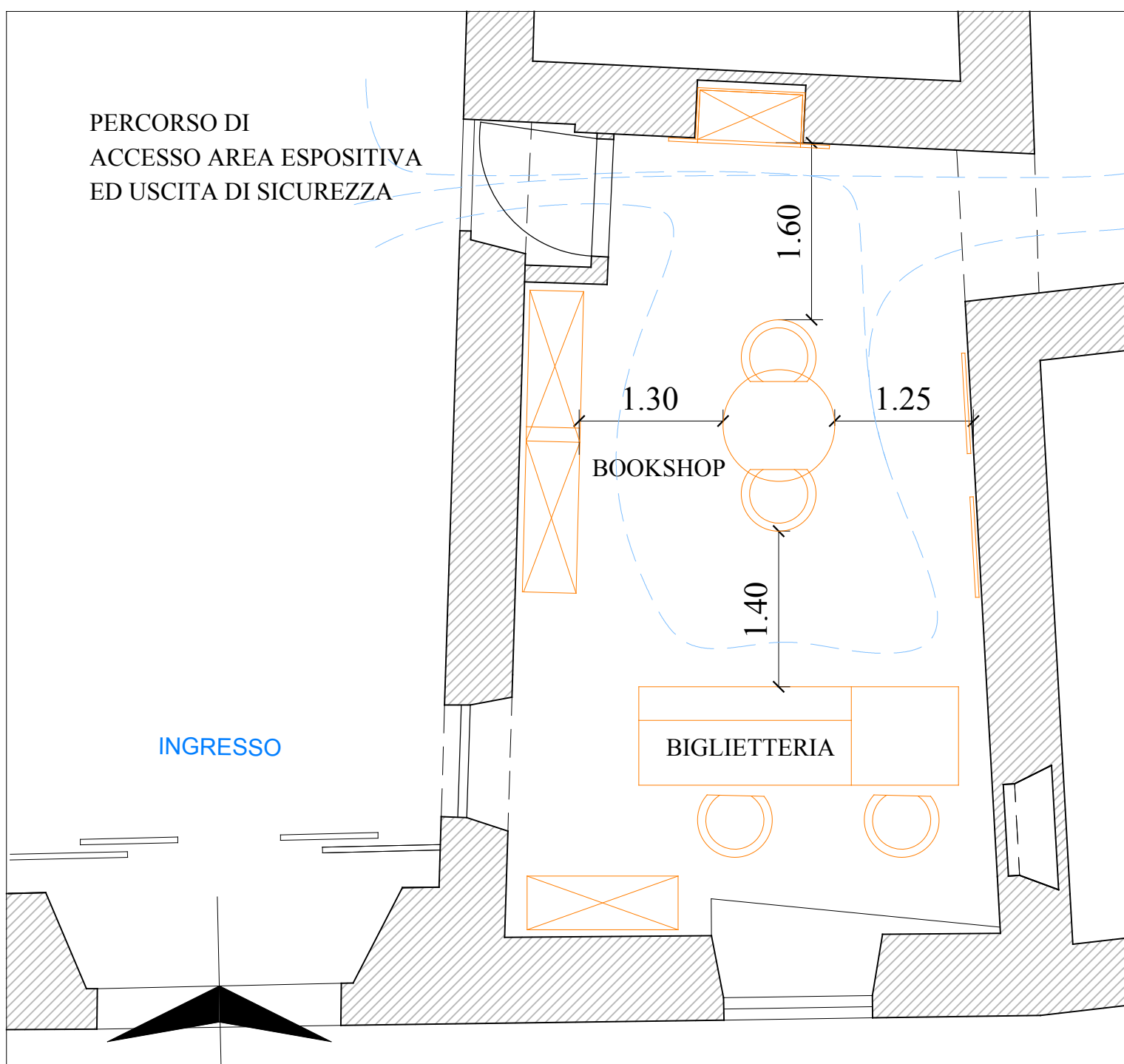
Elaborato:

arch03

Data di stampa: Aprile 2018

Comune di Pistoia - Servizio Lavori Pubblici - Via XXVII Aprile, 17 - CAP 51100 Pistoia Tel 0573/3711 - www.comune.pistoia.it

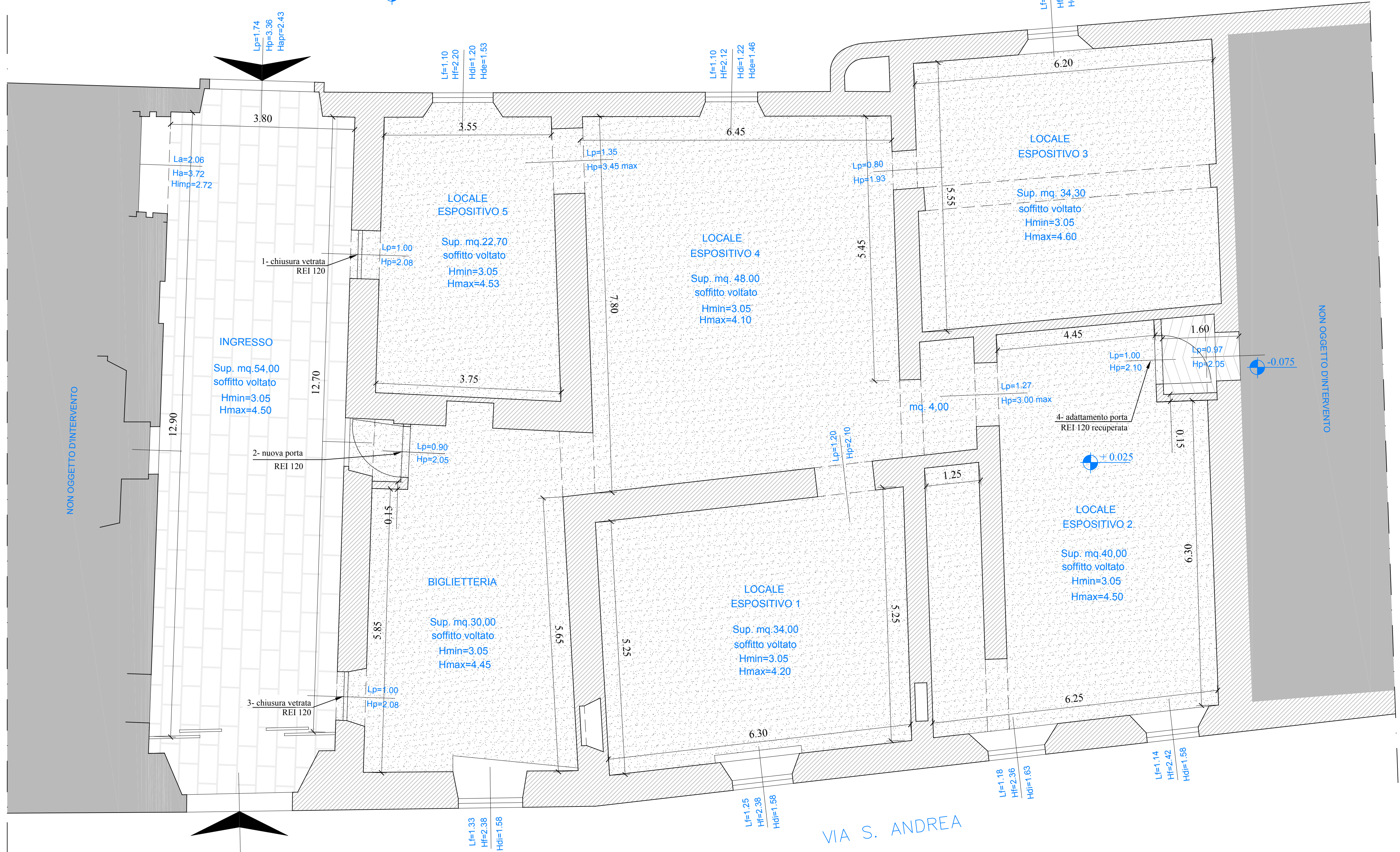
ALLESTIMENTO BIGLIETTERIA CON ARREDI ESISTENTI:



PLANIMETRIA PIANO TERRA
AREA DI INTERVENTO
scala 1/50

+ 0.00

LOGGIATO



SINTESI DELLE MODIFICHE DI PROGETTO SU INFISSI INTERNI :



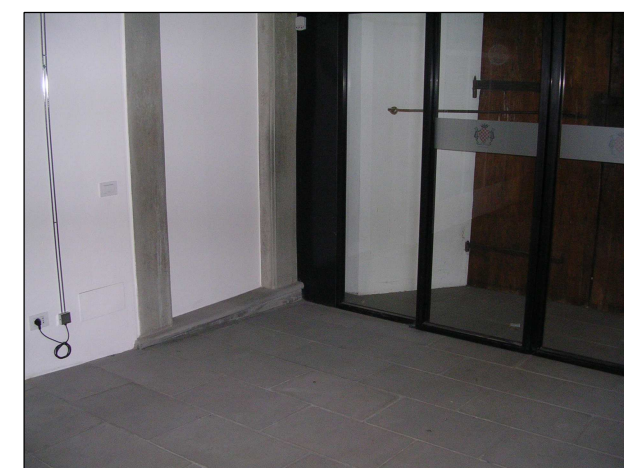
1 - Realizzazione nuova chiusura a vetro fissa REI 120 previa:
- rimozione e smaltimento porta in ferro e vetro esistente a due ante
- riquadratura con telaio metallico fisso e vetro stratificato isolante antinfornistico REI 120, guarnizioni termoespandenti e sigillature



2 - Realizzazione nuova porta REI 120 comprendente:
- smontaggio e recupero porta metallica esistente REI 120 per collocazione in altra sede
- riquadro e vano arretrato costituito da pareti in muratura non portante REI 120 e soffitto in cartongesso REI 120
- nuova porta a 1 battente con struttura e anta in lamiera di acciaio coibentata REI 120 con maniglione antipanico, cilindro e maniglia esterna, chiudiporta aereo, da tenere normalmente aperta con installazione di elettromagnete collegato all'impianto di rilevazione incendi



3 - Realizzazione nuova chiusura a vetro fissa REI 120 previa:
- rimozione e smaltimento parete in cartongesso REI 120 esistente
- riquadratura con telaio metallico fisso e vetro stratificato isolante antinfornistico REI 120, guarnizioni termoespandenti e sigillature



4 - Ricollocazione porta REI 120 recuperata per realizzazione di uscita di emergenza previa:
- rimozione e smaltimento porta in ferro e vetro esistente a un'anta
- riquadro e vano arretrato costituito da pareti in muratura non portante REI 120 e soffitto in cartongesso REI 120
- pavimento del vano arretrato da rifare in pendenza e rivestire in gomma antiscivolo
- integrazione porzione pavimento della sala con massetto autolivellante
- installazione porta REI 120 recuperata previa smontaggio e spostamento dal vano ingresso e inserimento maniglione antipanico, cilindro e maniglia esterna e chiudiporta aereo

