

## PALAZZO FABRONI intervento A

RISTRUTTURAZIONE DI  
PORZIONE DEL PIANO TERRA

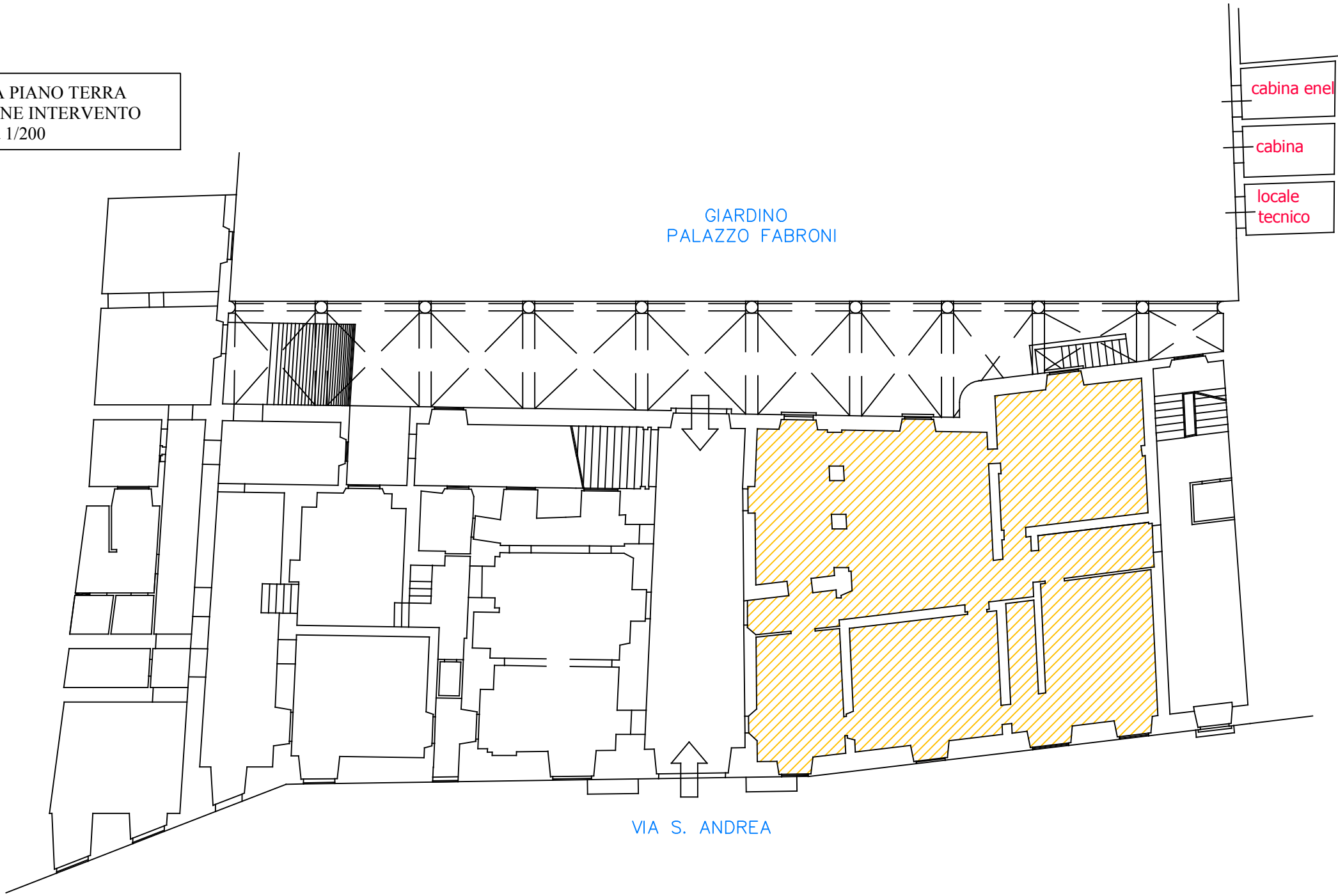


Allegato alla Determinazione Dirig. n. \_\_\_\_\_ del \_\_\_\_\_

### LEGENDA

- |  |   |
|--|---|
|  | Quadro Generale                                       |
|  | Quadro collettore                                     |
|  | Plafoniera esistente book-shop                        |
|  | Plafoniera esistente all'interno del mobile book-shop |
|  | Plafoniera 2x36W                                      |
|  | Plafoniera da incasso a basso consumo                 |
|  | Plafoniera d'emergenza                                |
|  | Interruttore  |
|  | Deviatore   |
|  | Interruttore automatico                               |
|  | Presa 10-16A bipasso                                  |
|  | Presa Schuco  |
|  | Pulsante corridoio esistente                          |
|  | Pulsante scale museo esistente                        |
|  | Presa dati  |
|  | Presa telefonica                                      |
|  | Sensore fumi  |
|  | Rilevatore a infrarossi                               |
|  | Suoneria fumi   |
|  | Citofono  |
|  | Monitor   |

PLANIMETRIA PIANO TERRA  
LOCALIZZAZIONE INTERVENTO  
scala 1/200



**NOTA BENE:**  
**PROGETTO IMPIANTI ELETTRICI E SPECIALI:** Per il progetto dei nuovi impianti elettrici e speciali fare riferimento agli specifici elaborati del progetto esecutivo allegati quale parte integrante e sostanziale al presente progetto.

PLANIMETRIA PIANO TERRA  
AREA DI INTERVENTO  
scala 1/50

