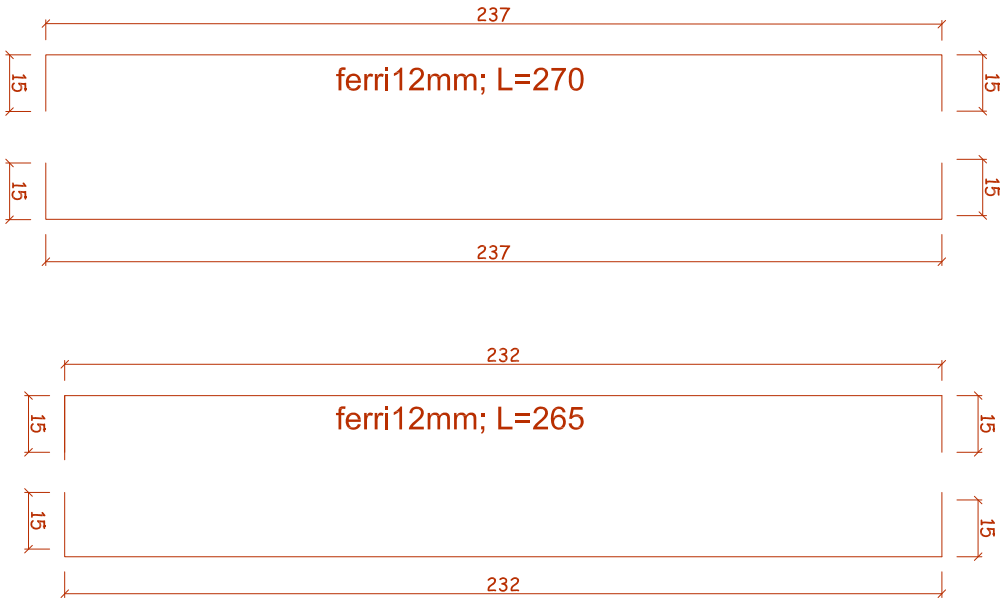
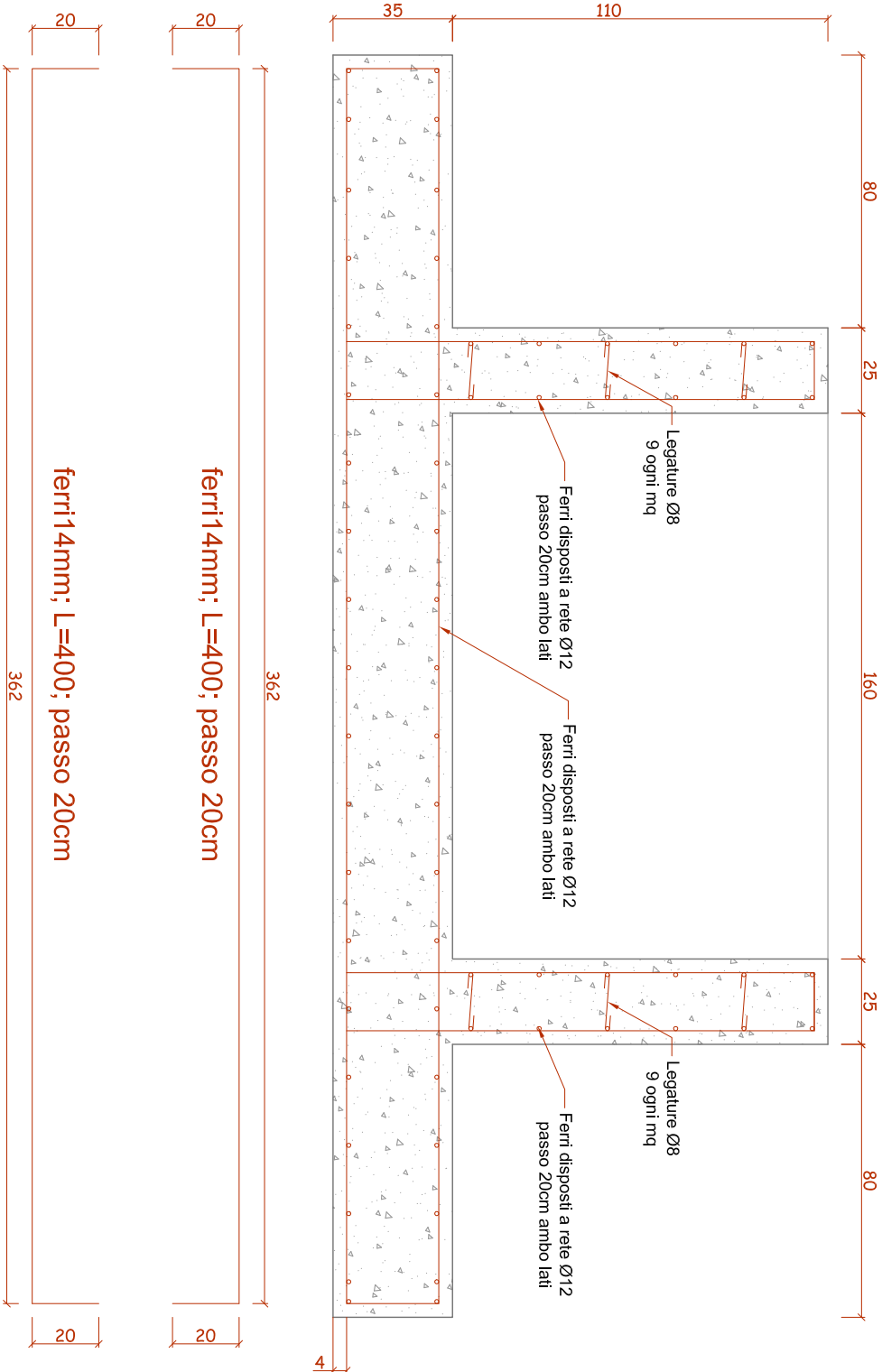


CARPENTERIA FOSSA IN C.A.

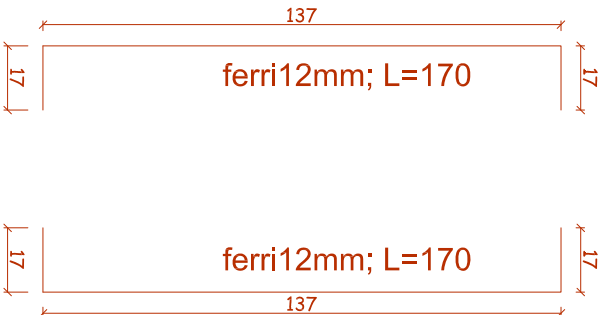
ARMATURA
ORIZZONTALE PARETI



SEZIONE FONDAZIONI



ARMATURA
VERTICALE PARETI



LAVORI DI ABBATTIMENTO DELLE BARRIERE ARCHITETTONICHE
E DI RIQUALIFICAZIONE DI PIAZZA DANTE IN PIANCASTAGNAIO

S13

PARTICOLARI ESECUTIVI 1:20

Committente: Comune di Piancastagnaio
Progettista arch.: Arch. Anna Maria T. Carbonelli
Progettista str.: Ing. Marco Romani

- Acciaio S275
- Saldature a completa penetrazione
- Bulloni classe 8.8 a taglio
- Calcestruzzo c25/30 - XC2
- Barre di armatura B450C

Fase: Progetto definitivo
Data dicembre/2017

Il progettista Marco Romani

Indirizzo e firma