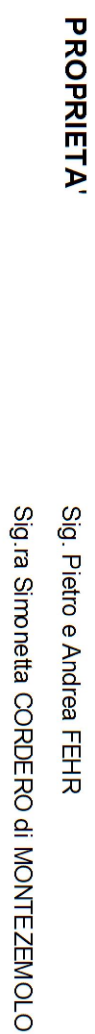




**PROGETTO ESECUTIVO DI RESTAURO FUNZIONALE E MESSA IN SICUREZZA DEL CAMMINAMENTO DI RONDA E DELLA TORRE DEL SOCCORSO**



**PROMOTORE**  
**Comune di Vicopisano**

**PROMOTORE**  
**Comune di Vicopisano**

Via del Pretorion 1

## PROGETTAZIONE ESECUTIVA

ATELIER P95 Sr

Società di Progettazione e Ingegneria Integrata

**Team**  
(Soom, A. Baroni - Arch. E. De Bianded - Arch. M. D. Gioia - Ing. M. Balestra - Ing. C.

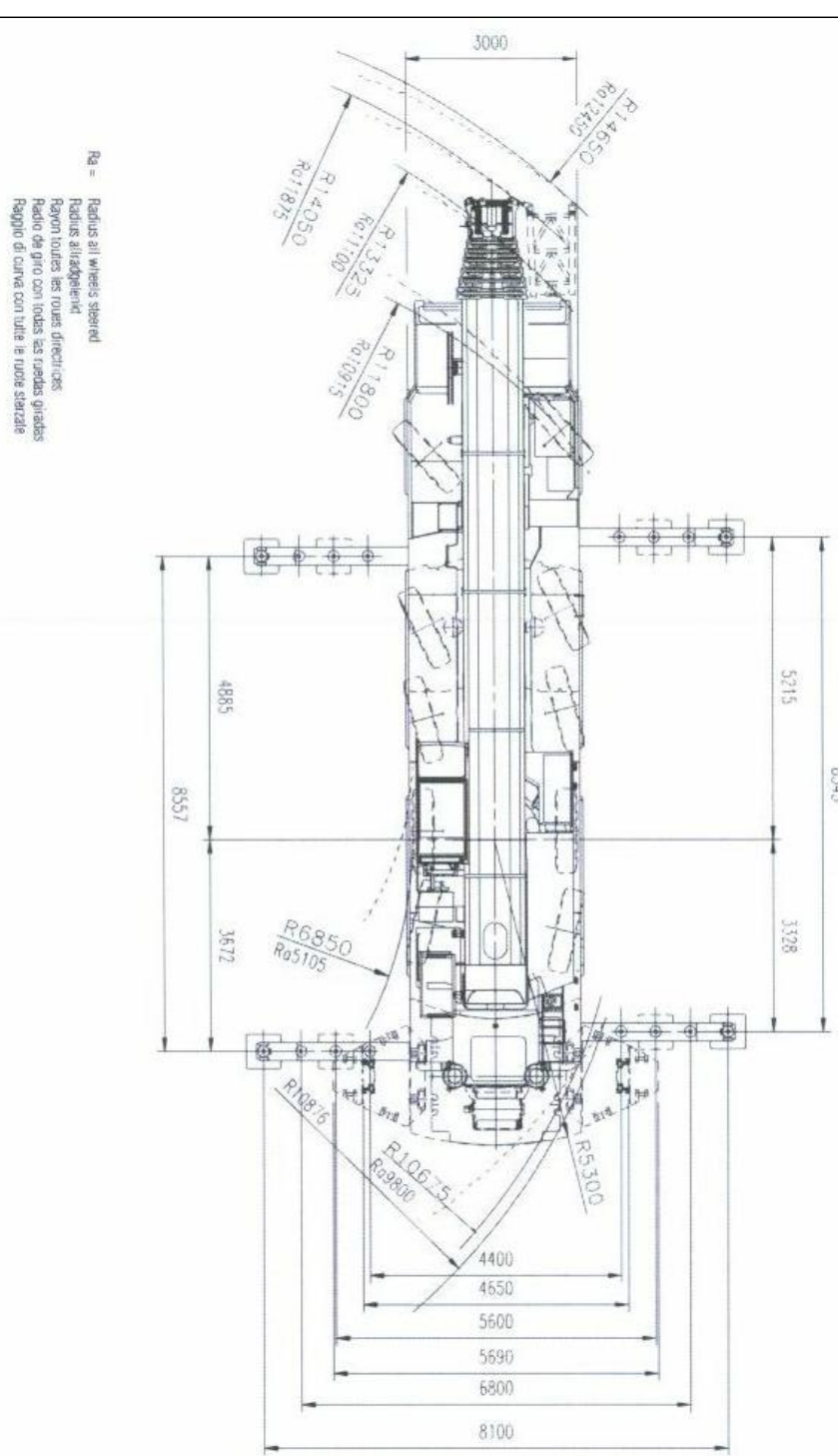
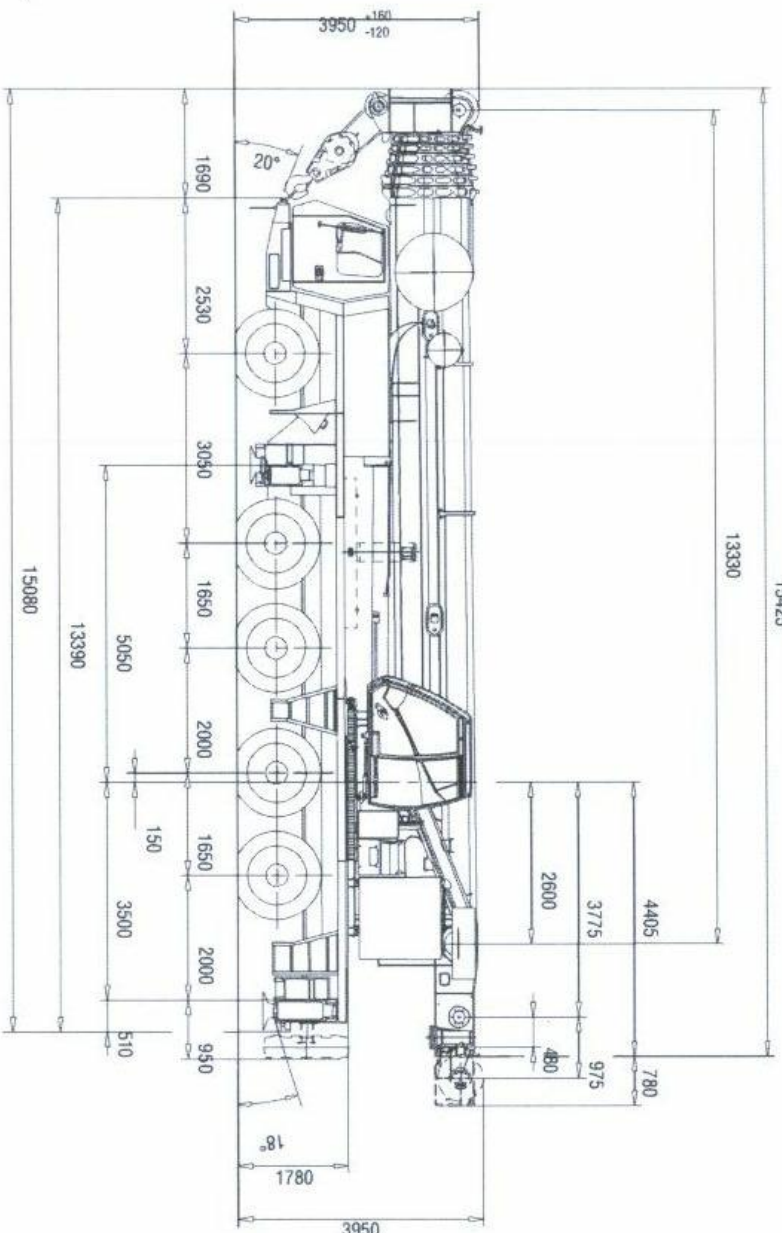
**Collaboratori**  
(Dott. Ing. C. La Piana - Dott. Ing. A. Bepi - Dott. Arch. Samir Neouillah Catib)

**Consulenza esterna Arch. Marta Cifaloni**

**OGGETTO:** LAYOUT DI CANTIERE

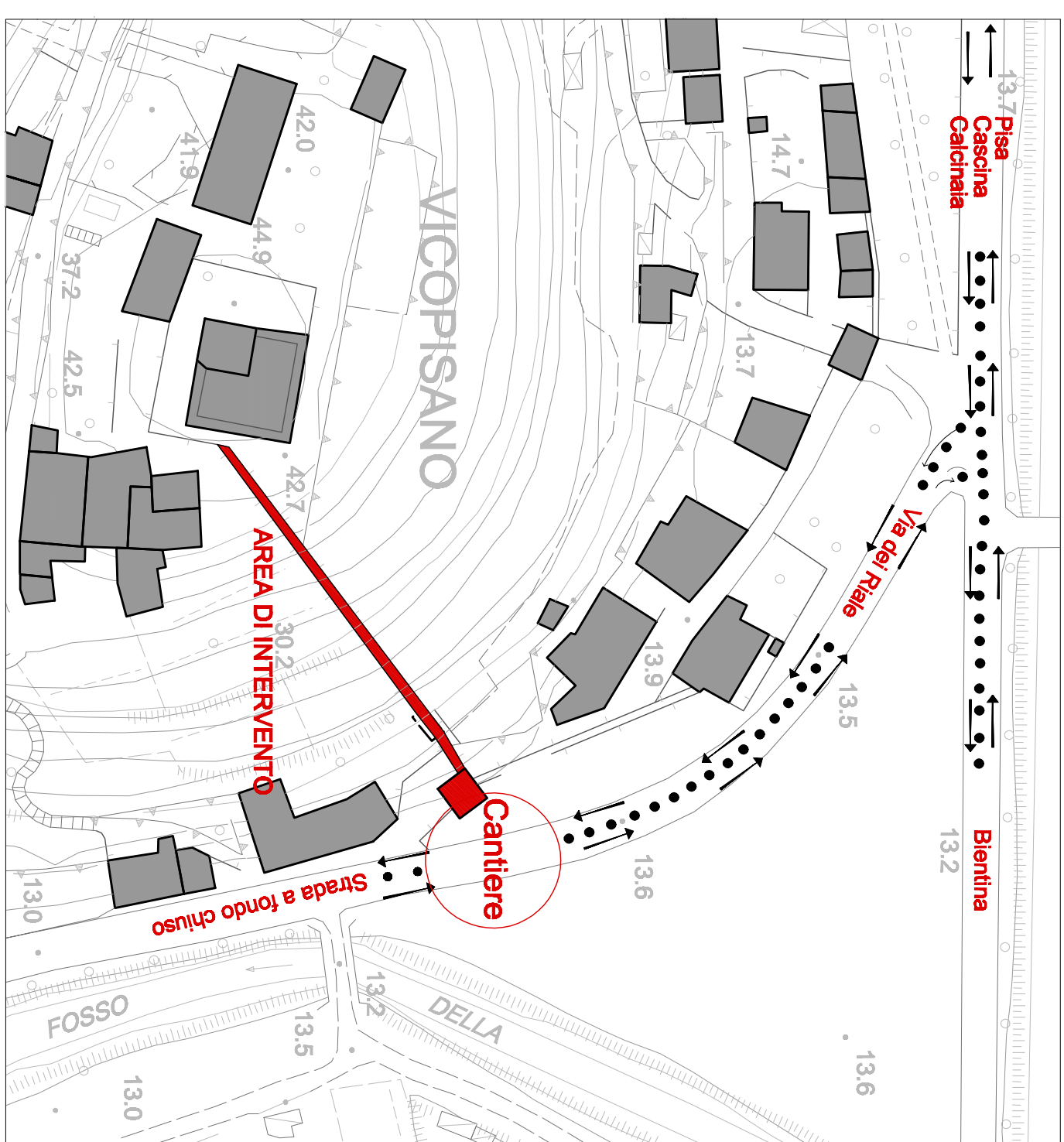
Commissa 134  
Scala: VARIE  
Luglio 2018

22A



**AUTOGRU**

La portata risulta molto ridotta nell'ordine di 2 tonnellate da porre ad un'altezza di mt. 40 dal mezzo e con un braccio di mt. 65



## VIABILITA' DI ACCESSO AL CANTIERE

L'area interessata dai presenti lavori è situata lungo le mura perimetrali del centro storico di Vicoopiano. Il cantiere si trova in via dei Riele, viabilità a fondo chiuso di cui si accede da Viale Vittorio Veneto.

Tale viabilità collega il centro di Vicoopiano per chi accede dalla lungo monte (San Giovanni alla Vena) e la viabilità provinciale che collega ponterosso con il paese di Benfrutta.

Queste viabilità consentono ai soccorsi l'arrivo sia all'Ospedale di Pontederaso o al Policlinico Casimiro

**PROCEDURE PER L'APPROVIGIONAMENTO MATERIALI TRATTO:**

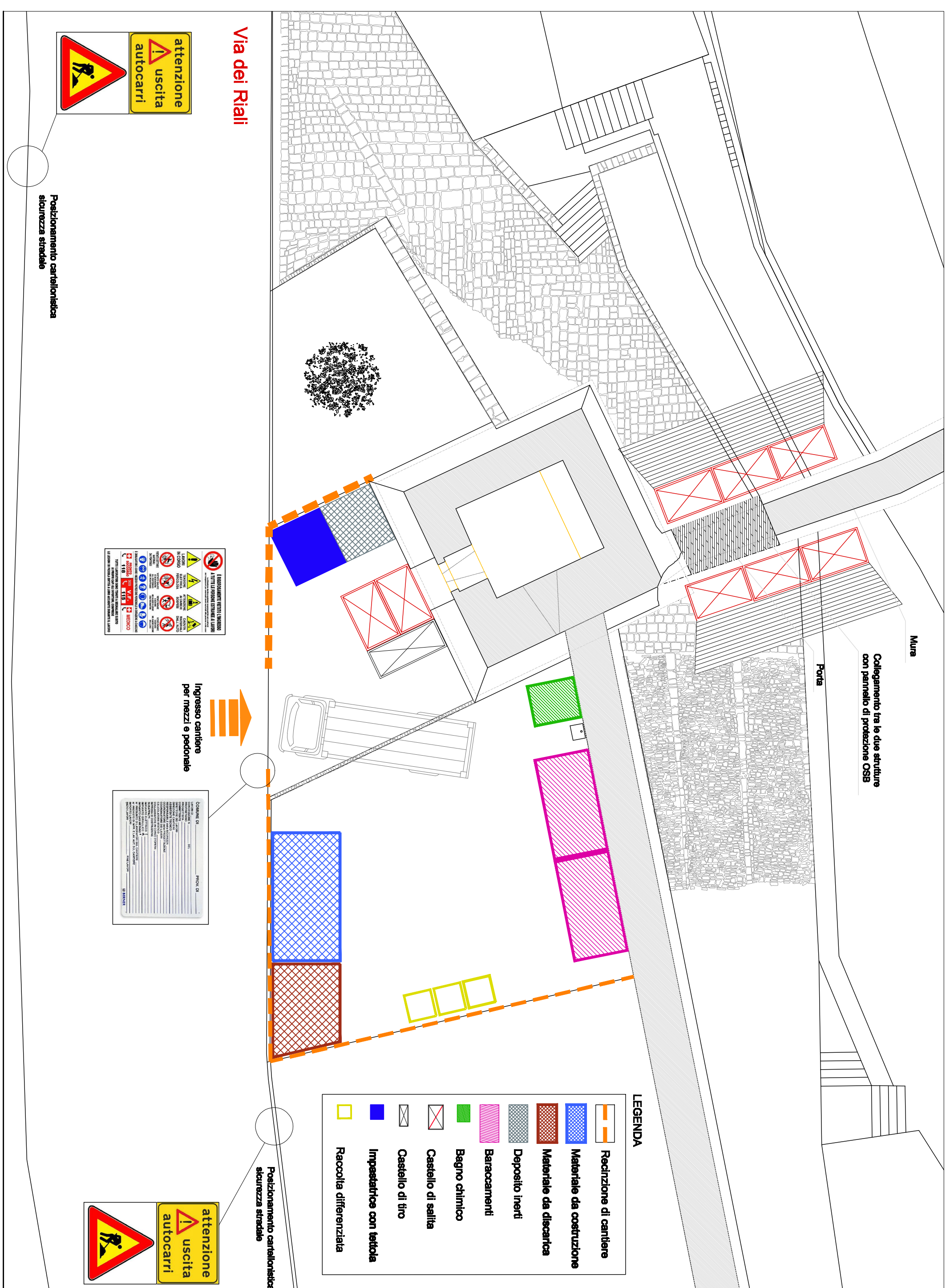
- La programmazione della fase di approvvigionamento del materiale sul Camminamento, al fine di evitare una movimentazione alquanto pesante, si opera con l'autogrù.

Il mezzo, di cui le caratteristiche sono riportate in apposita scheda, dovrà essere piazzato lungo la strada di Via del Riale in prossimità della Torre del Soccorso, attraverso il carico del materiale (paccani) o il prelievo dalle aree di stoccaggio poste sopra il camminamento N°2 (Fig. 8a-d) contenenti il materiale di scarico) consentita di eliminare il trasporto manuale al piano di lavoro.

È possibile che si dovrà, in mancanza di spazi idonei per un senso alternato nelle carreggiate operante, in accordo con gli organi dell'Amministrazione, al blocco temporaneo della viabilità di Via del Riole.



**Moviere durante le fasi di preparazione del posizionamento di autogru**



## LAYOUT DI CANTIERE - PLANIMETRIA

