



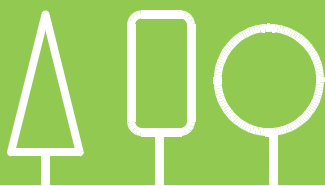
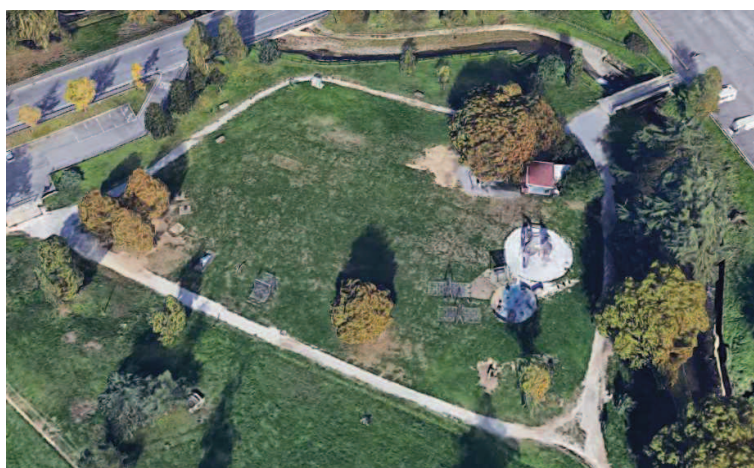
## COMUNE DI PISTOIA

Piazza Duomo,1 – 51100 Pistoia

[www.comune.pistoia.it](http://www.comune.pistoia.it)

### PROGETTO 15101/2018 : VERDE PUBBLICO. INTERVENTI DI MANUTENZIONE E RIQUALIFICAZIONE

### PARCO DELLA RANA: REALIZZAZIONE AREA ATTREZZATA CUP C57J18000110004



SERVIZIO LAVORI PUBBLICI, PATRIMONIO,  
VERDE E PROTEZIONE CIVILE  
U.O. Verde Pubblico  
Via XXVII Aprile, 17 - 51100 Pistoia  
Tel.0573/3711  
PEC: [comune.pistoia@postacert.toscana.it](mailto:comune.pistoia@postacert.toscana.it)

### ELABORATI GRAFICI

# B

RUP:	Ing. Giovanna Bianco
Progetto:	Arch. Nicola Stefanelli Arch. Marta Biagini
Collaboratori:	Geom. Silvia Chiti P.A. Alessandro Tasticci

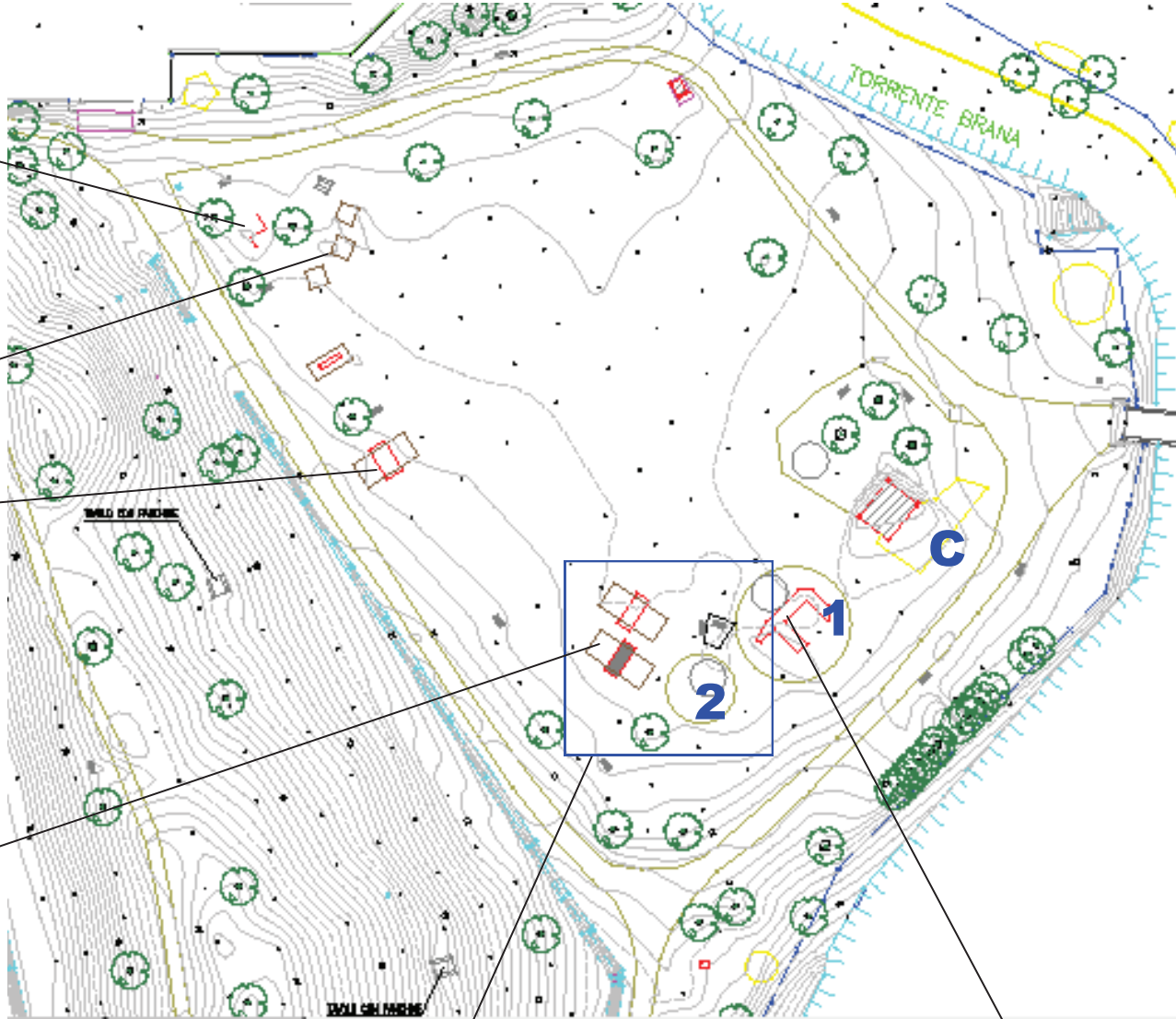
Data di stampa: 20.06.2018



EL.01

PARCO PUBBLICO “RANA” località Pistoia Nord

Descrizione area gioco: sono presenti all'interno della grande zona prativa al centro del parco cittadino due aree gioco costituite da due ambiti, uno a nord (A) con prevalenza di giochi per la prima infanzia e una a sud (B), più articolata, con presenza di giochi mista. Sul lato est, prospiciente alle aree gioco, è da evidenziare anche la presenza di una struttura destinata a bar-gelateria (C) che contribuisce a richiamare numerosi utenti.



ABACO PAVIMENTAZIONI



P1: gomma



P2: ghiaio



P3: tessuto

ABACO ATTREZZATURE LUDICHE / INTERVENTI

Ambito	n°	Attrezzatura Ludica	Note/azioni	Sostituzione
A	1	Palestra	manutenzione	SI
	3	Giochi a molla	n°due rimossi	
	1	Scivolo baby	manutenzione	
	1	Altalena doppia con sedili a gabbia	manutenzione	
B	1	Castello	manutenzione	SI
	1	Tunnel	manutenzione	
	3	Gioco a molla	n°uno rimosso	
	1	Gioco interattivo	manutenzione	
	1	Casetta	manutenzione	
	2	Altri giochi	manutenzione	
Ambito	mq	Tipologia Pavimentazione	Note/azioni	Intervento
	0	T - Palestra		SI
A	12	P1 - Giochi a molla		SI
	9	P1 - Scivolo baby		SI
	20	P1 - Altalena doppia con sedili a gabbia		SI
B	120	P2 - Castello		SI
		P2 - Tunnel		
	45	P3 - Gioco a molla		SI
		P3 - Gioco interattivo		
		P3 - Casetta		
		P3 - Altri giochi		
	40	P1 - Altalena doppia		SI

N.B. Per le specifiche tecniche degli interventi si rinvia ai documenti di progetto



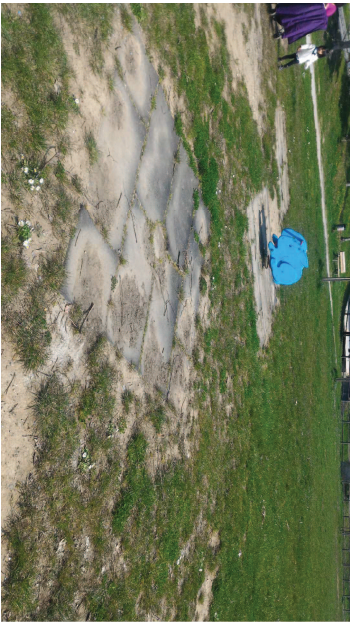


PARCO PUBBLICO "RANA" località Pistoia Nord

**RIMOZIONE ATTREZZATURE ESISTENTI:** La prima fase del progetto prevede la rimozione della maggior parte delle attrezzature ludiche esistenti e delle relative pavimentazioni in gomma: le attrezzature che potranno essere recuperate dovranno essere accantonate presso i cantieri comunali, tutto il resto dovrà essere trasportato a discarica e smaltito.

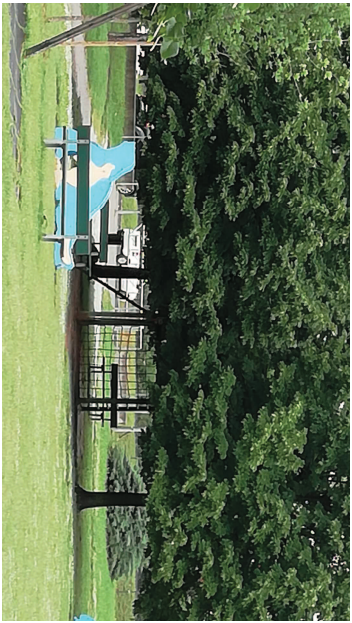
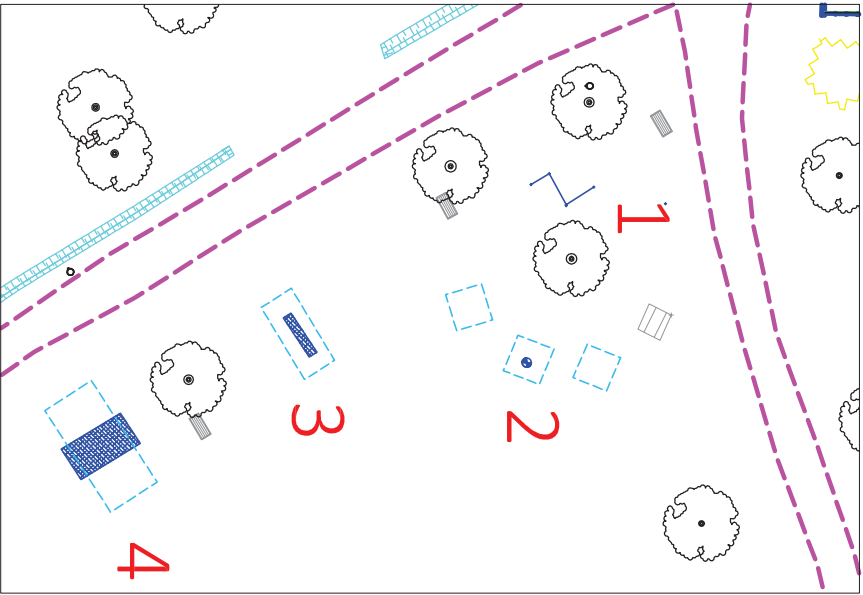


1. Rimozione di palestra/arrampicata in legno



2. Rimozione di n. 1 gioco a molla e di tre aree pavimentate con piastrelle in gomma per complessivi 12 mq.

AMBITO A:

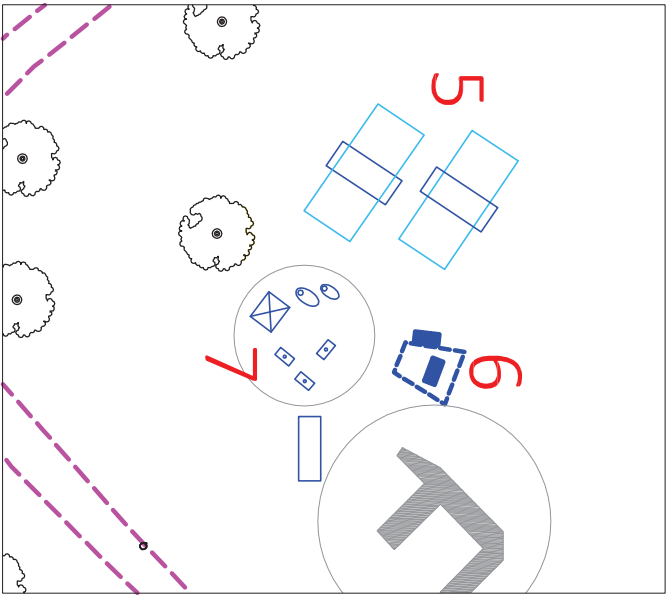


3. Rimozione di n. 1 scivolo per piccolini in legno e relativa pavimentazione in piastrelle di gomma per complessivi 8,50 mq.



4. Rimozione di n. 1 altalena in legno con doppio seggiolino a gabbia e relativa pavimentazione in piastrelle di gomma per complessivi 19 mq.

AMBITO B:



6. Rimozione di n. 2 panchine in legno e ricollocazione all'interno del parco; rimozione di n. 1 pergolato in legno con ombreggiante e relativa pavimentazione in doghe di legno per complessivi 15 mq.



5. Rimozione di n. 2 altalene doppie in legno e relative pavimentazioni in piastrelle di gomma per complessivi 40,50 mq.



7. Rimozione di tutto quanto esistente nell'area piccolini, costituita da:  
- n. 1 casetta in legno con copertura a padiglione, pavimento e sedute interne;  
- n. 1 tunnel in legno;  
- n. 3 giochi a molla in legno;  
- n. 1 gioco costituito da 3 pedane in legno a diverse altezze;  
- n. 1 gioco in legno "Tris",  
- tratto di bordura costituita da paletti in legno;

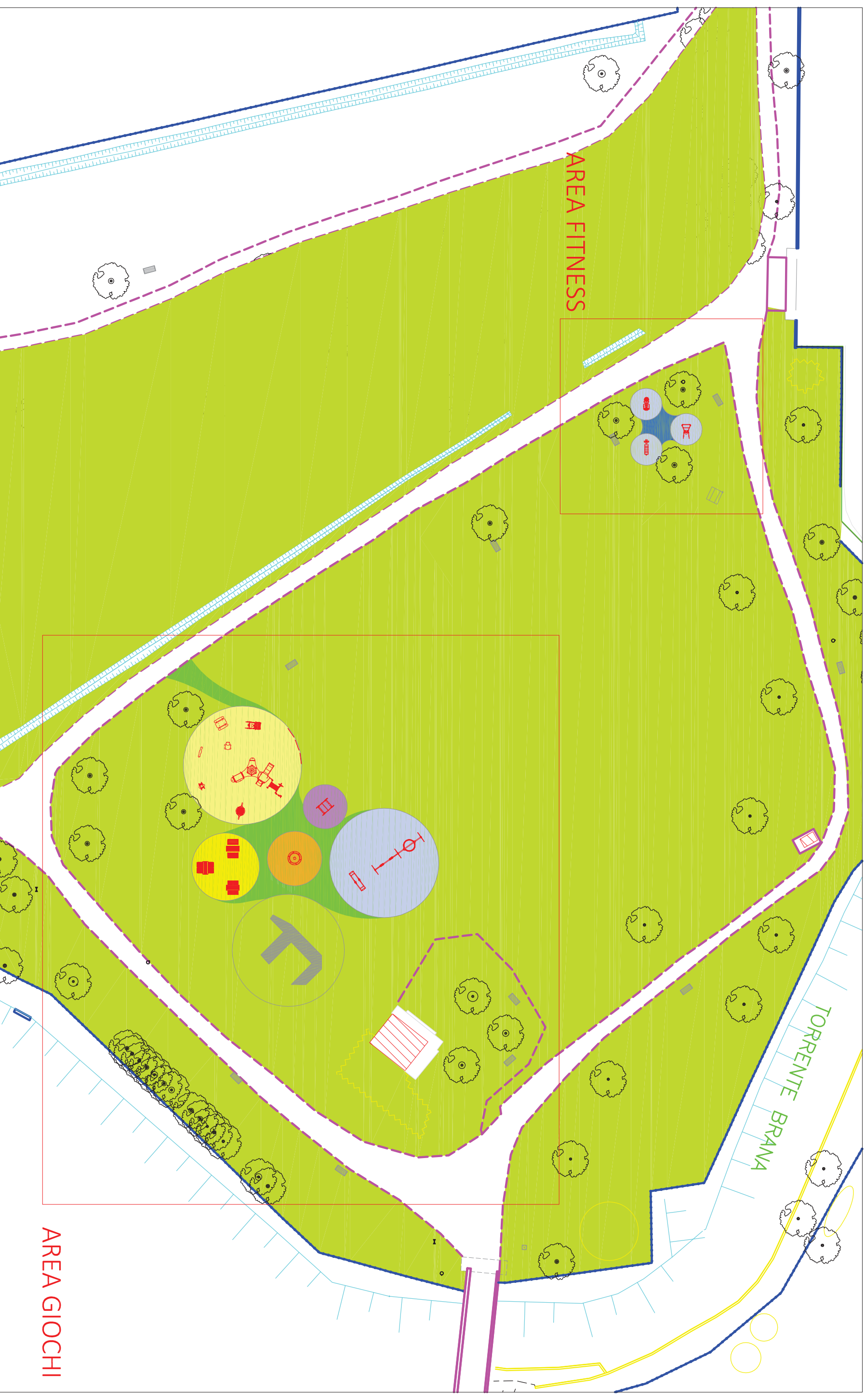




EL.03

## PARCO PUBBLICO "RANA" località Pistoia Nord

**PROGETTO DI REALIZZAZIONE NUOVA AREA ATTREZZATA:** Realizzazione di un'area ludico-ricreativa inclusiva, accessibile, nella quale tutti gli utenti possono condividere il gioco e i momenti di svago e di relax. Le attrezzature sono utilizzabili anche da persone diversamente abili in modo tale da creare attività condivise.



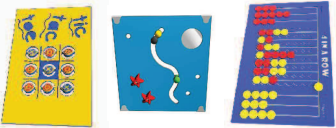


PARCO PUBBLICO "RANA" località Pistoia Nord

**PROGETTO DI REALIZZAZIONE NUOVA AREA ATTREZZATA:** La nuova area attrezzata è stata suddivisa in zone tematiche: l'area piccoli ospita attrezzature ludiche specifiche per utenti da 0 a 5 anni; l'area giochi dinamici include attrezzature per dondolare, oscillare e ruotare; l'area di socializzazione include 3 postazioni con tavoli+sedute idonei a favorire l'inclusività (sociale, generazionale...); L' area fitness ospita attrezzature per l'esercizio fisico utilizzabili anche da persone con ridotte capacità motorie.



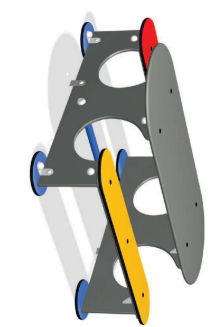
gioco a terra "mezzo di locomozione" (rif. EP art. 12)



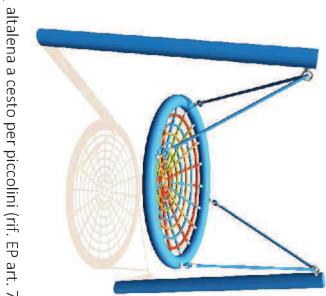
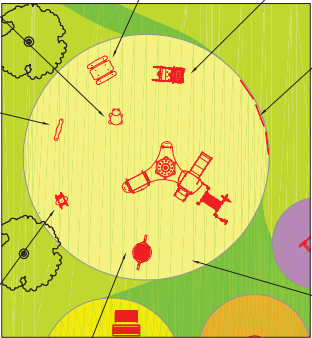
Pannelli didattici (rif. EP art. 17-18-19)



gioco combinato multifunzioni (rif. EP art. 8)



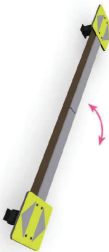
tavolino picnic (rif. EP art. 20)



altalena a cesto per piccolini (rif. EP art. 7)



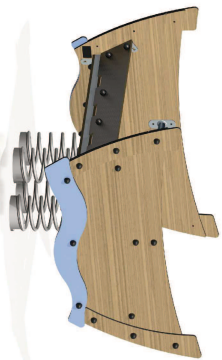
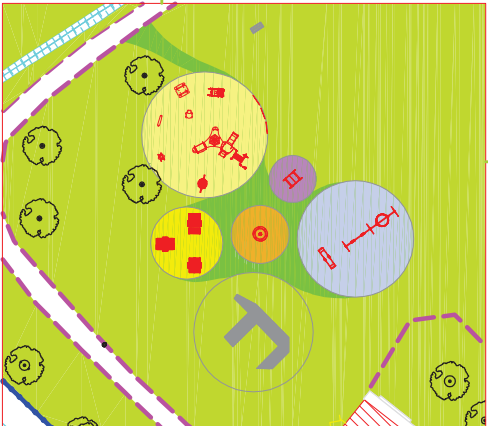
animale in gomma per arrampicata (rif. EP art. 9)



base di equilibrio (rif. EP art. 10)



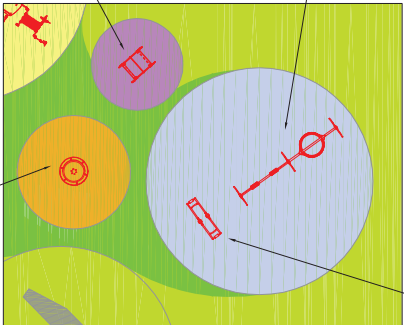
gioco a molla singolo (rif. EP art. 11)



gioco multiblico (rif. EP art. 13)



Altalena con cestone e doppia tavoletta (rif. EP art. 14)



gioco a bilanciere (rif. EP art. 15)



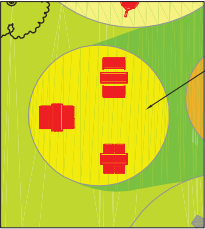
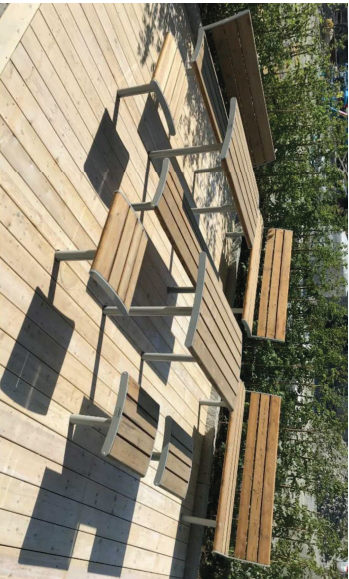
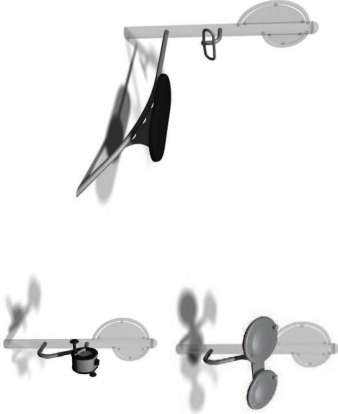
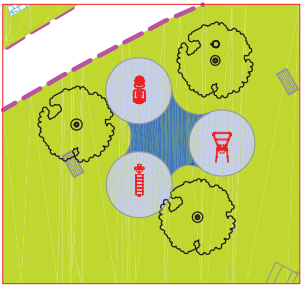
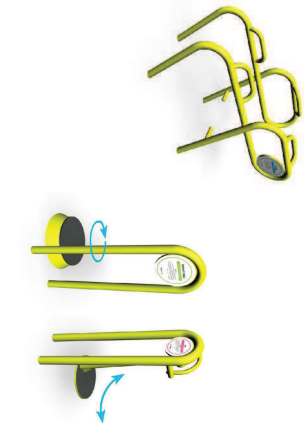
cesto rotante (rif. EP art. 16)

PARTICOLARE DELL'AREA PICCOLI (0-5 anni)

(rif. EP art. 24)

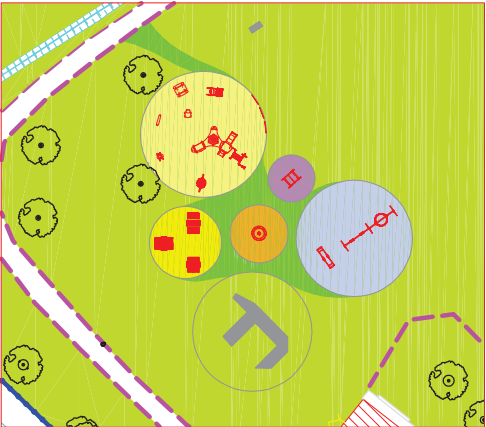
PARTICOLARE DELL'AREA GIOCHI DINAMICI

area di socializzazione (rif. EP art. 21)

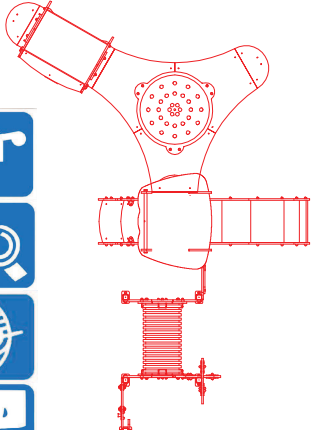


- TUTTE LE IMMAGINI RIPORTATE HANNO VALORE PURAMENTE INDICATIVO -

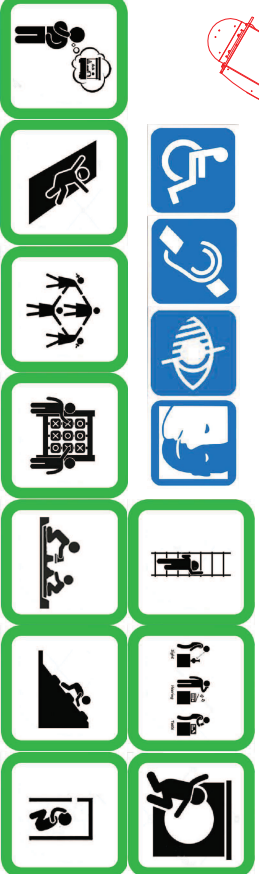


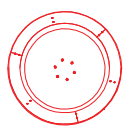


AREA GIOCHI




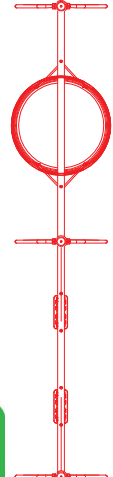
Gioco combinato multifunzione per bambini piccoli composto da casetta/bottega, tavolo con vasca per manipolazione, torretta- scivolo, tunnel, pannelli ludici (rif. EP voce 11)







Gioco di rotazione (rif. EP voce 19)





Altalena composta (rif. EP voce 17)






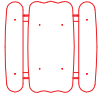
Altalena a cesto per bambini piccoli (rif. EP voce 10)






Gioco a forma di mezzo di locomozione (rif. EP voce 15)





Tavolo picnic per bambini (rif. EP voce 23)





Gioco a bilanciere a doppia molla (rif. EP voce 18)





Gioco multiblico a molla (rif. EP voce 16)








Asse di equilibrio oscillante (rif. EP voce 13)





**LEGENDA**


 salire


 manipolare


 attraversare


 nascondersi


 stimolare i sensi


 arrampicarsi


 maneggiare


 incontrarsi


 scivolare

 inventare

 equilibrio

 dondolare


 riposarsi

 ruotare

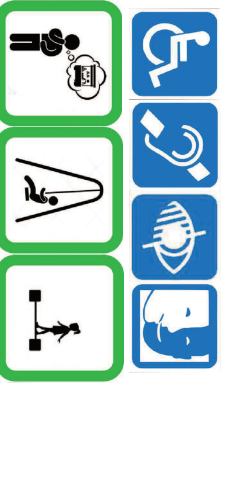


Arrampicata a forma di animale con o senza tunnel (rif. EP voce 12)





Gioco a molla singolo a forma di mezzo di locomozione (rif. EP voce 14)





Pannelli ludici/didattici (rif. EP voci 20-21-22)



AREA FITNESS

