



Comune di Calci

OPERE DI CONSOLIDAMENTO E REGIMAZIONE DELLE ACQUE
SUPERFICIALI IN AREA SOGGETTA A DISSESTO GRAVITATIVO IN
LOCALITA' SAN MARTINO DI MONTEMAGNO IN COMUNE DI
CALCI (PI) - INTERVENTO DODS2017PI0036 - LOTTO 1



Tavola 8

Foglio 1/1

Scale
varie

PROGETTO ESECUTIVO

Tavola n. 9 - Particolari realizzativi muro su micropali

GRUPPO DI LAVORO

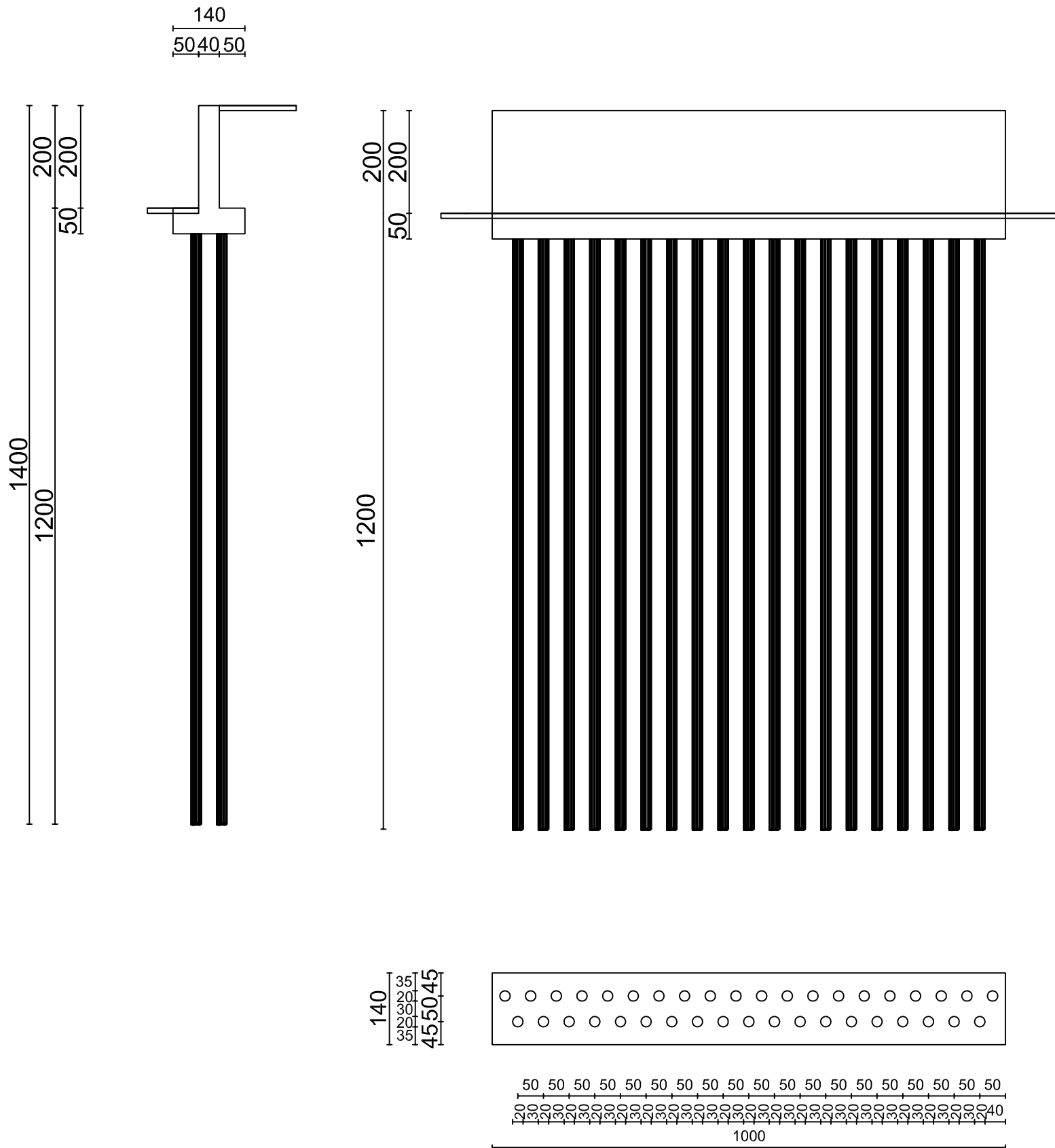
Dott. Ing. Simone Galardini
Dott. Geol. Andrea Bizzari
Ing. Linda Maniezzi

Codice 08433	Emesso Galardini	D.R.E.Am. Italia s.c.r.l. Tel. 0575/529514 Fax 0575/529565 Via Enrico Bindi n°14, Pistoia-Tel 0573/365967 Fax 0573/34714 http://www.dream-italia.it
Rev. 00	Controllato Bizzari	
Novembre 2017	Approvato Miozzo	

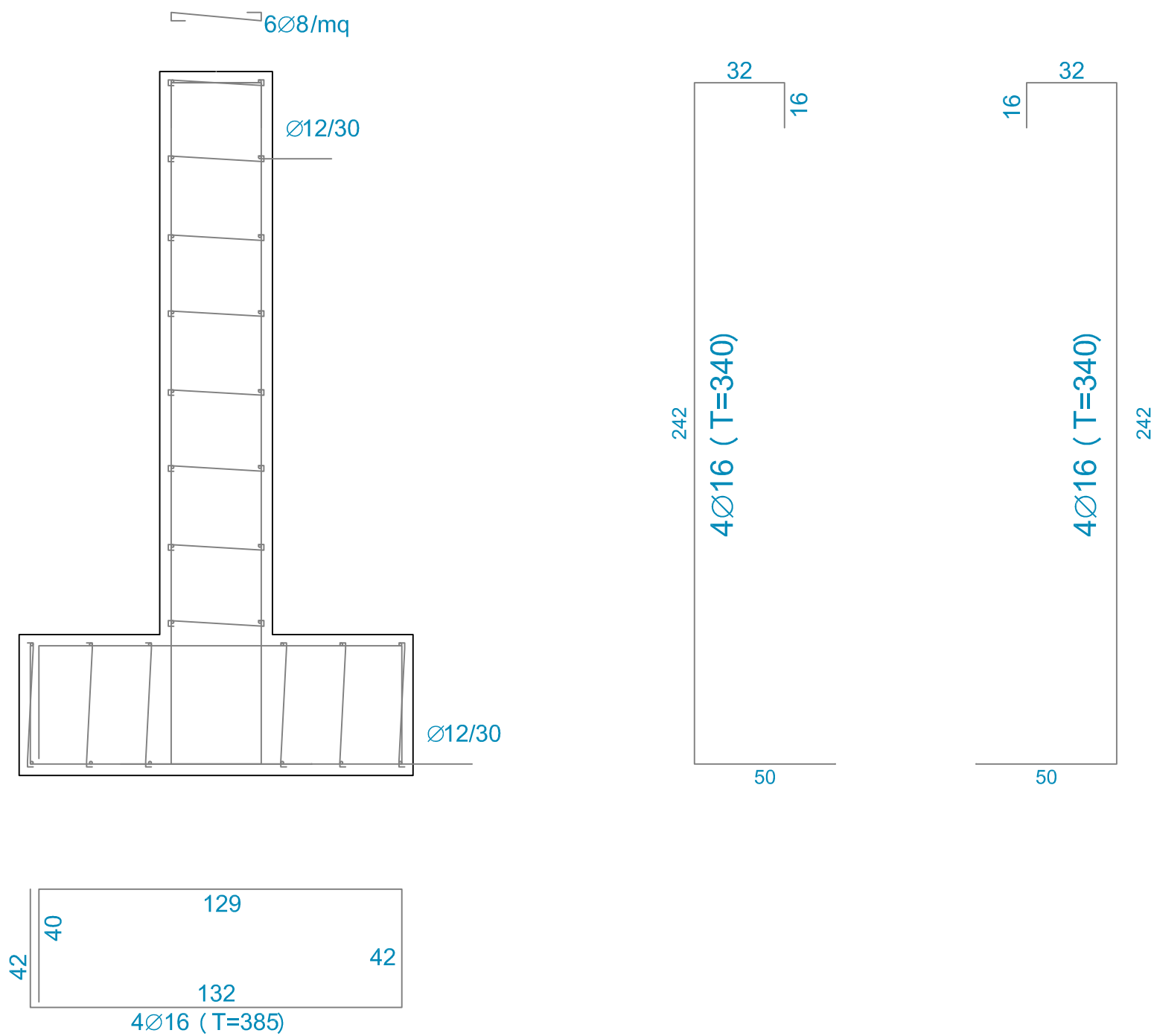
AZIENDA CON SISTEMA
DI GESTIONE QUALITÀ
CERTIFICATO DA DNV GL
= ISO 9001 =



SEZIONE, PROSPETTO E PIANTA - Scala 1:100



ARMATURE - Scala 1:20



Numero di file di micropali	2
Interasse fra le file di micropali	0.50 [m]
Interasse fra i micropali della fila	0.50 [m]
Diametro dei micropali	20.00 [cm]
Numero totale di micropali	39
Numero di micropali per metro lineare	3.90
Diametro esterno del tubolare	88.80 [mm]
Spessore del tubolare	10.00 [mm]

Calcestruzzo		
Peso specifico	2500	[kg/mc]
Classe di Resistenza		C20/25
Resistenza caratteristica a compressione R _{ck}	255	[kg/cm ²]
Tensione di progetto a compressione σ _c	86	[kg/cm ²]
Acciaio		
Tipo		S 355
Tensione di snervamento f _{yk}	3620	[kg/cm ²]
Caratteristiche acciaio cordoli in c.a.		
Tipo		B450C
Tensione di snervamento f _{yk}	4589	[kg/cm ²]

SEZIONE STRATIGRAFICA DI CALCOLO STRUTTURALE- Scala 1:100

