



comune di
MONTAIONE

PROGETTO

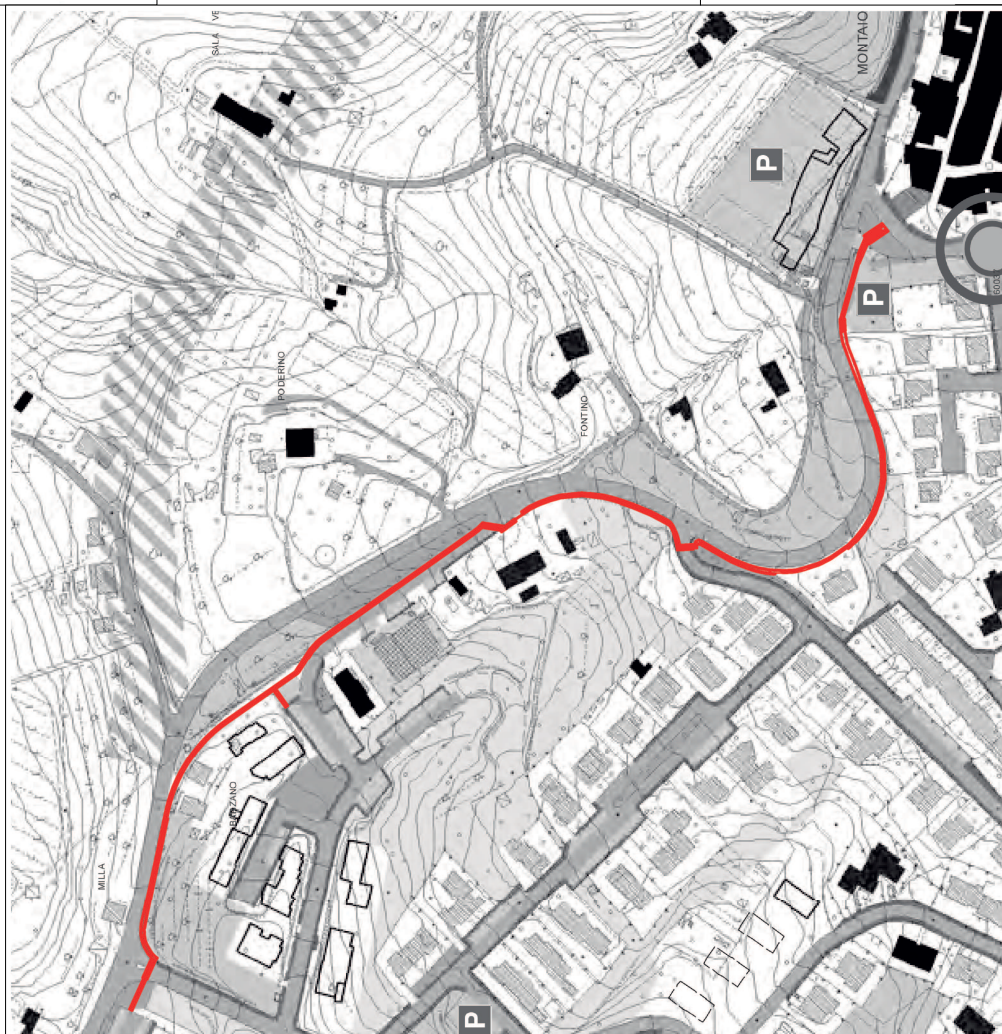
UN PERCORSO PEDONALE VERSO MONTAIONE
IL MARCIAPIEDE SU VIA ALDO MORO

FASE

PROGETTO ESECUTIVO

TITOLO ELABORATO

**SEGNALETICA
PER IL CANTIERE
LUNGO STRADA**



PROGETTISTA

ING. PIER GIUSEPPE SPANNOCCHI

VIA DELLA BADIA, 5 - 53037 SAN GIMIGNANO (SI)

VIA GIOVANNI DA EMPOLI, 19 - 50053 EMPOLI (FI)

TEL./FAX 0571 711276 - CELL. 329 3813045

E-MAIL: SUIROTON@HOTMAIL.IT

PEC: PIERGIUSEPPE.SPANNOCCHI@INGPEC.EU

TIMBRO E FIRMA

RESPONSABILE DEL PROCEDIMENTO

GEOM. FIORENZO GRIFONI

PIAZZA DEL MUNICIPIO 50050 (FI)

PEC: COMUNE.MONTAIONE@POSTACERT.TOSCANA.IT

TIMBRO E FIRMA

DATA

FEBBRAIO 2018

TAVOLA 61

*Lavori sulla
banchina*

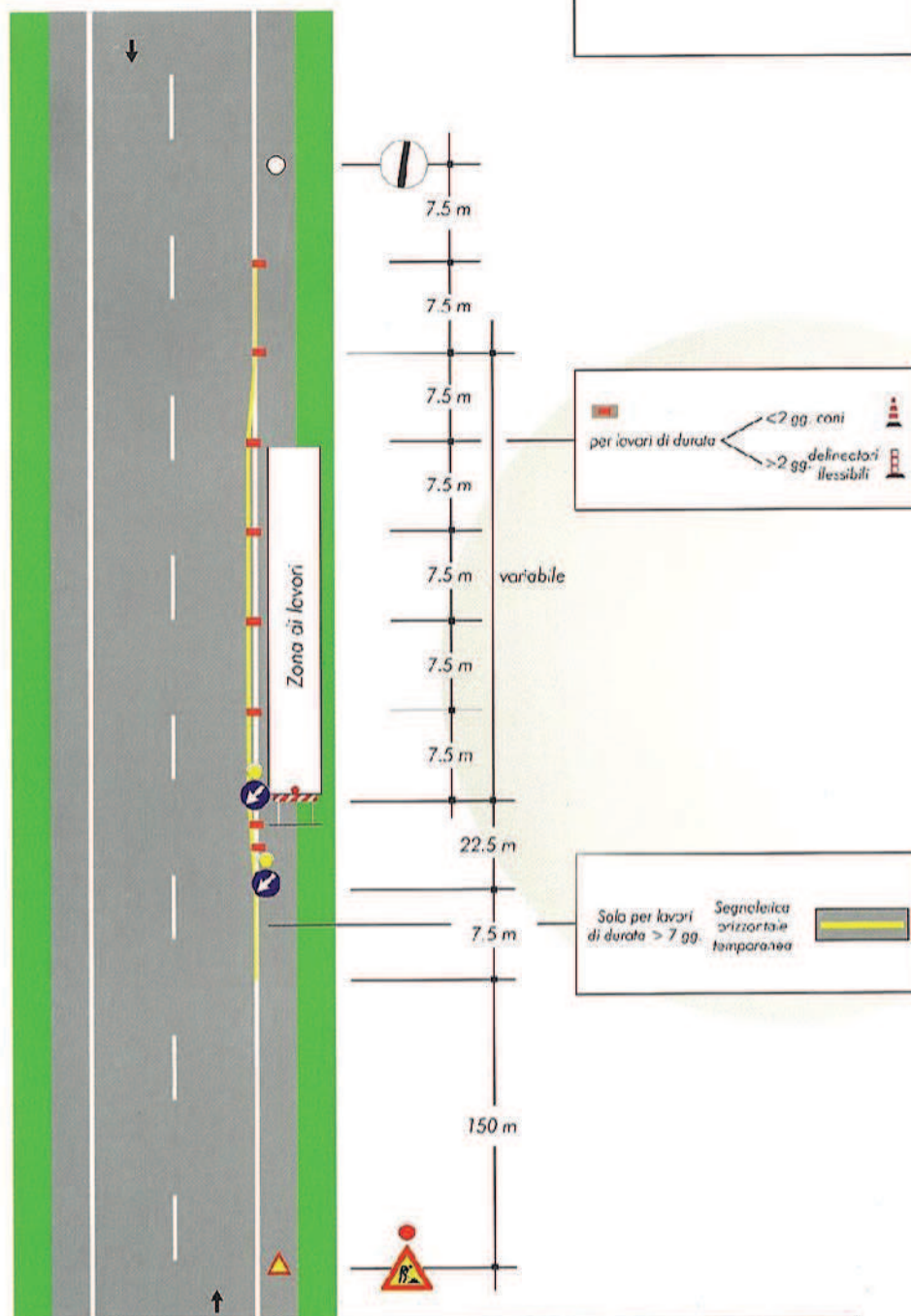
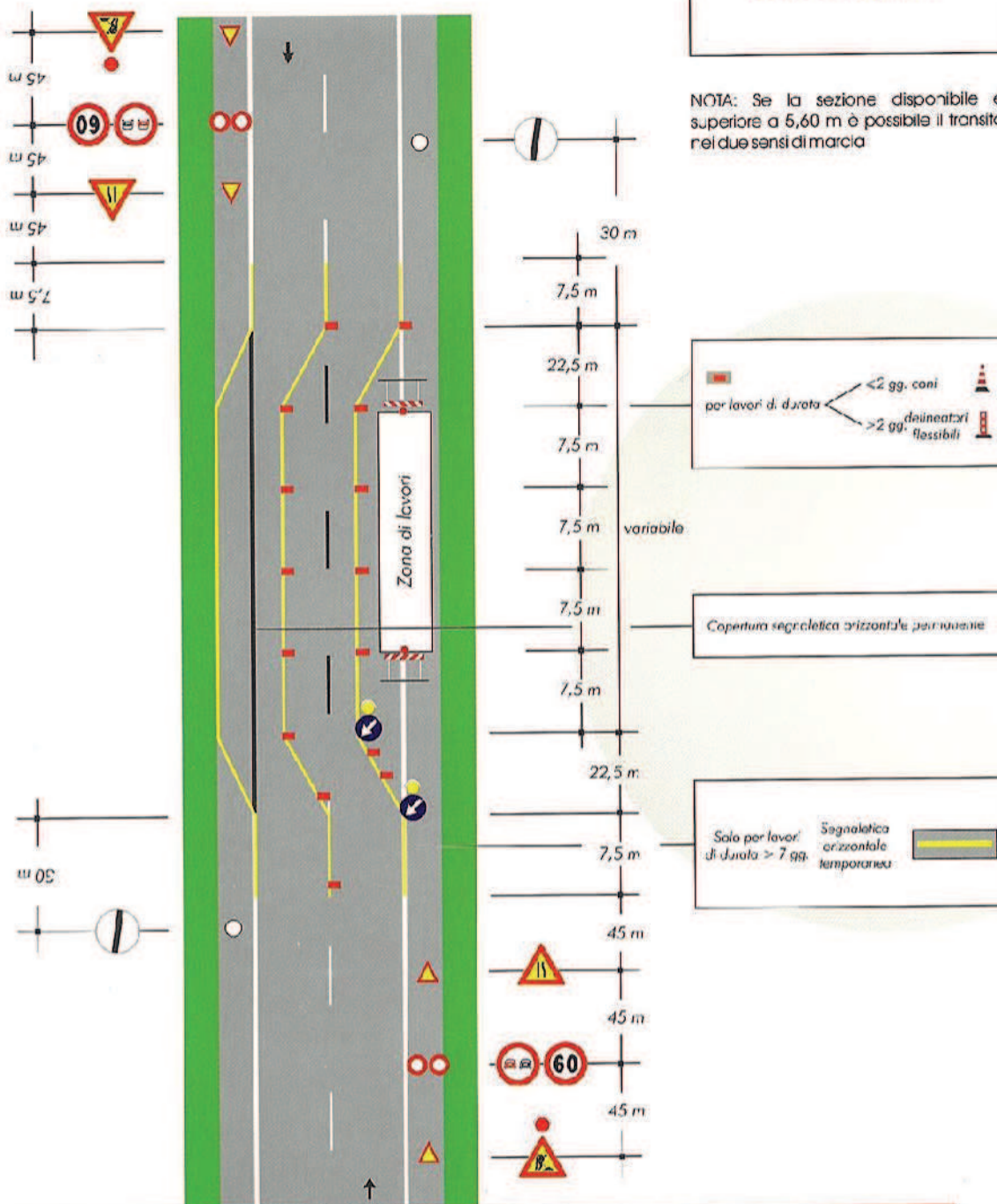


TAVOLA 63

*Lavori sul margine
della carreggiata*

NOTA: Se la sezione disponibile è superiore a 5,60 m è possibile il transito nel due sensi di marcia

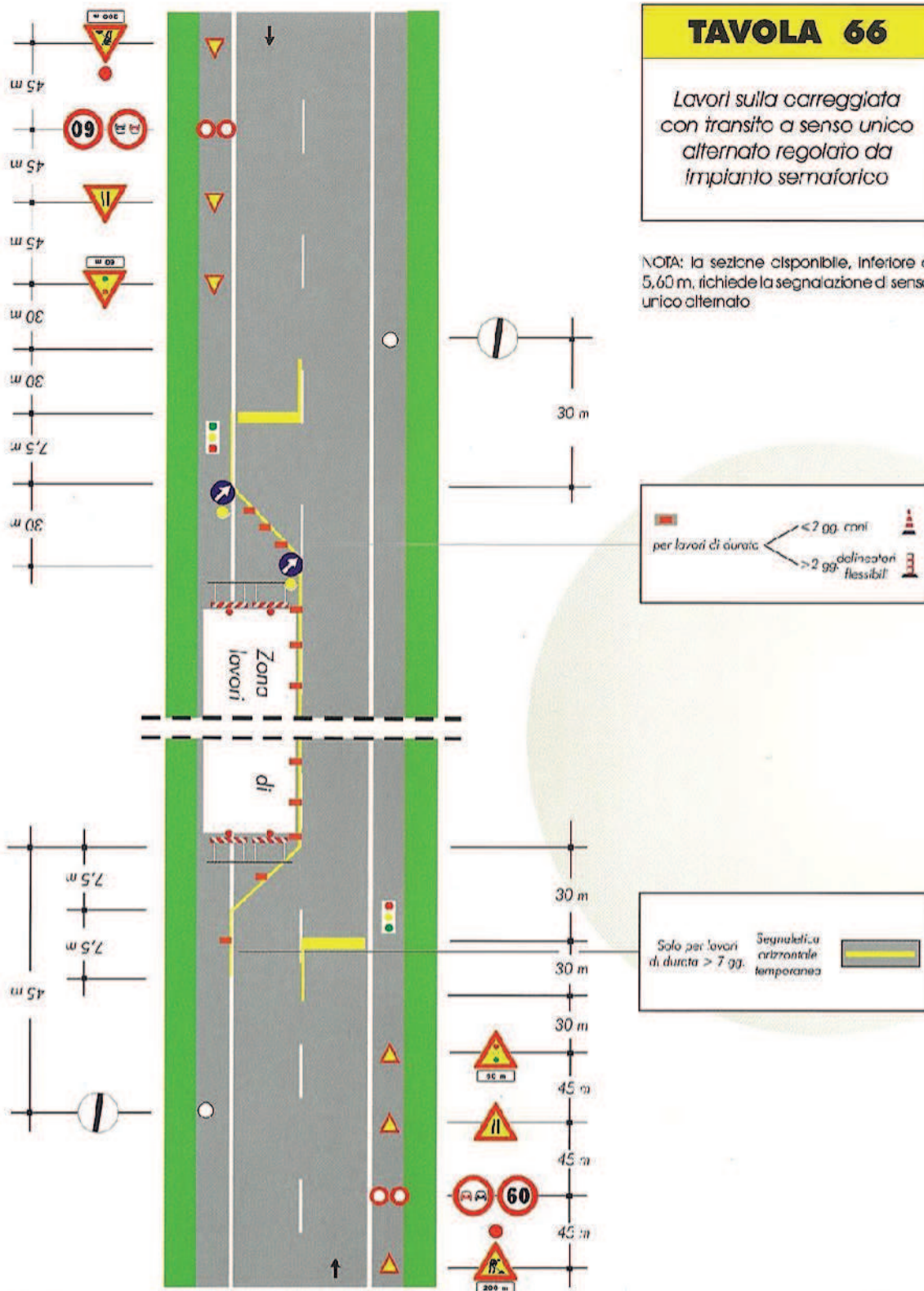


CONI OMOLOGATI : altezza superiore a 50 cm per le strade di tipo A - B - D, 30 cm per le altre strade - pellicola rifrangente classe 2
DELINEATORI FLESSIBILI OMOLOGATI : pellicola rifrangente classe 2
SEGNALETICA VERTICALE: raccomandata in classe 2 o superiore (fluororifrangente per gallerie e situazioni di scarsa visibilità)

TAVOLA 66

*Lavori sulla carreggiata
con transito a senso unico
alternato regolato da
impianto semaforico*

NOTA: la sezione disponibile, inferiore a
5,60 m, richiede la segnalazione di senso
unico alternato.



CONI OMOLOGATI: altezza superiore a 50 cm per le strade di tipo A - B - D, 30 cm per le altre strade - pellicola rifrangente classe 2
DELINEATORI FLESSIBILI OMOLOGATI: pellicola rifrangente classe 2
SEGNALETICA VERTICALE: raccomandata in classe 2 o superiore (fluororifrangente per gallerie e situazioni di scarsa visibilità)

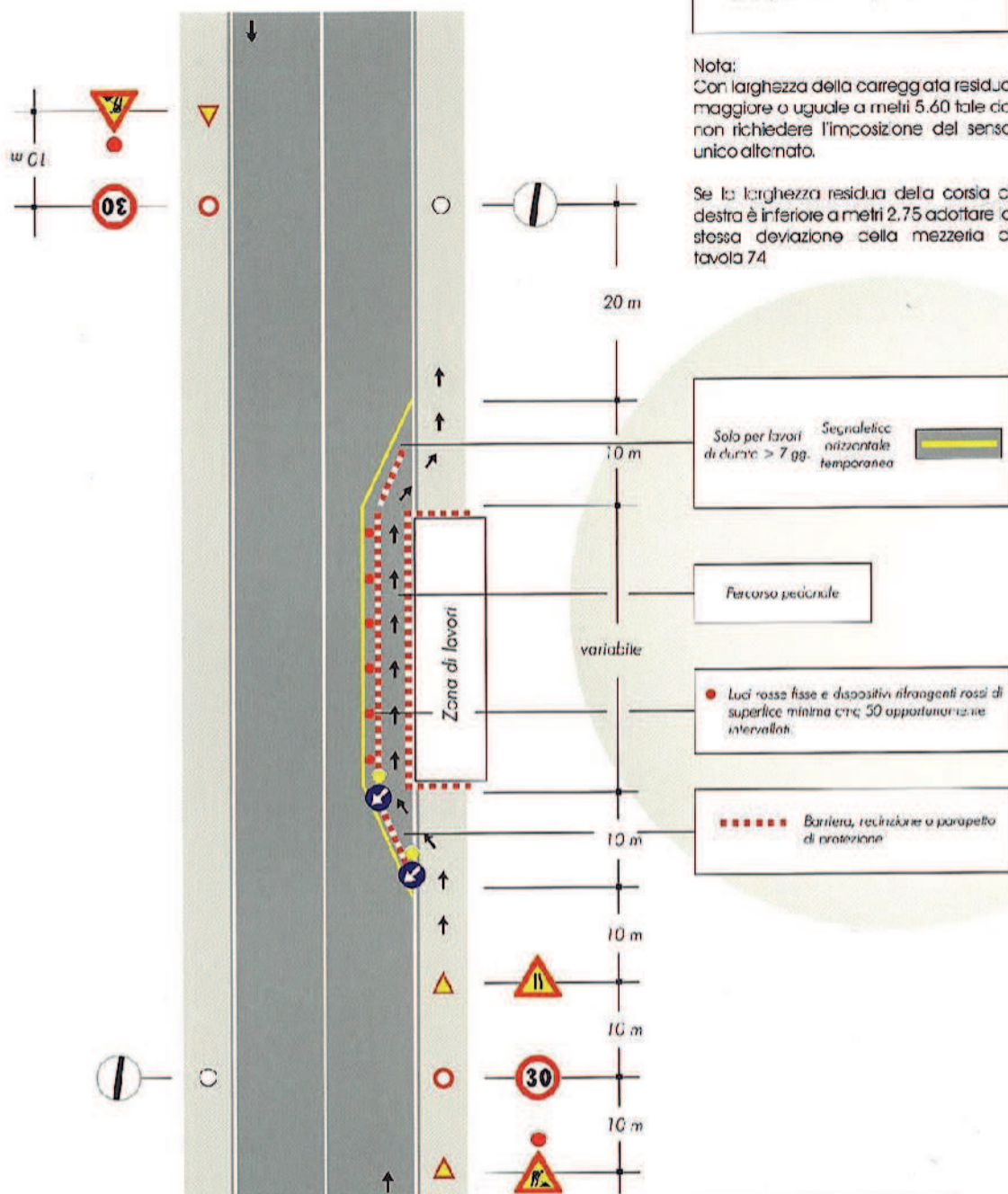
TAVOLA 81

*Cantiere edile che occupa
anche il marciapiede
delimitazione e protezione
del percorso pedonale*

Nota:

Con larghezza della carreggiata residua
maggiore o uguale a metri 5,60 tale da
non richiedere l'imposizione del senso
unico alternato.

Se la larghezza residua della corsia di
destra è inferiore a metri 2,75 adottare la
stessa deviazione della mezzarota di
tavola 74



SEGNALETICA VERTICALE: raccomandata in classe 2 o superiore (fluororifrangente per gallerie e situazioni di scarsa visibilità)