



**COMUNE DI GROSSETO**

**SETTORE LAVORI PUBBLICI**

**Servizio edilizia istituzionale scolastica e beni vincolati**

**PROGETTO ESECUTIVO**

**Descrizione:**

**PSC - Fasi operative per svolgimento  
lavorazioni in sicurezza**

**Importo Lavori:**

-

**Importo Complessivo:**

-

**Elaborato:**

**06**

**Scala:**

**1:50**

**Data:**

**Agosto 2018**

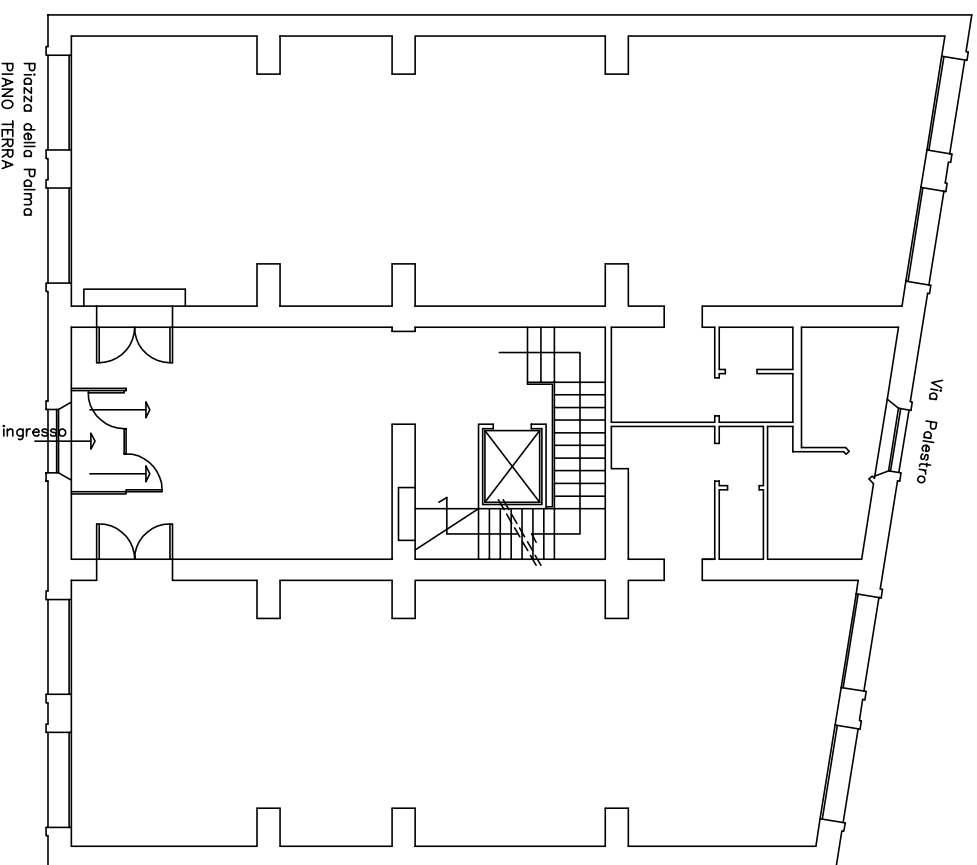
**Responsabile del Procedimento:  
Arch. Annalisa Camarri**

**Progettista:  
Ing. Alessandro Villani**

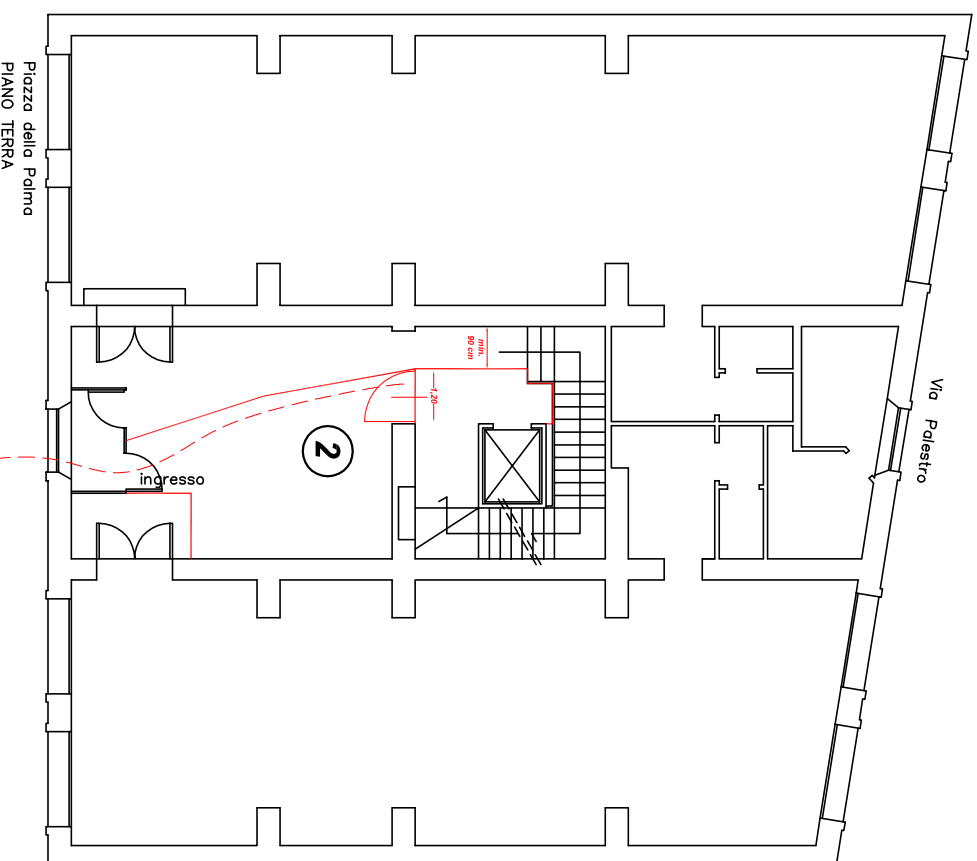
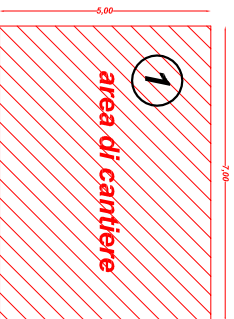
**Collaboratori:  
Geom. Lorenzo Fregosi**

**Abbattimento Barriere Architettoniche - Progetto delle  
Opere Murarie per l'adeguamento dell'ascensore  
dell'immobile pubblico di via Colombo n°5 a Grosseto**

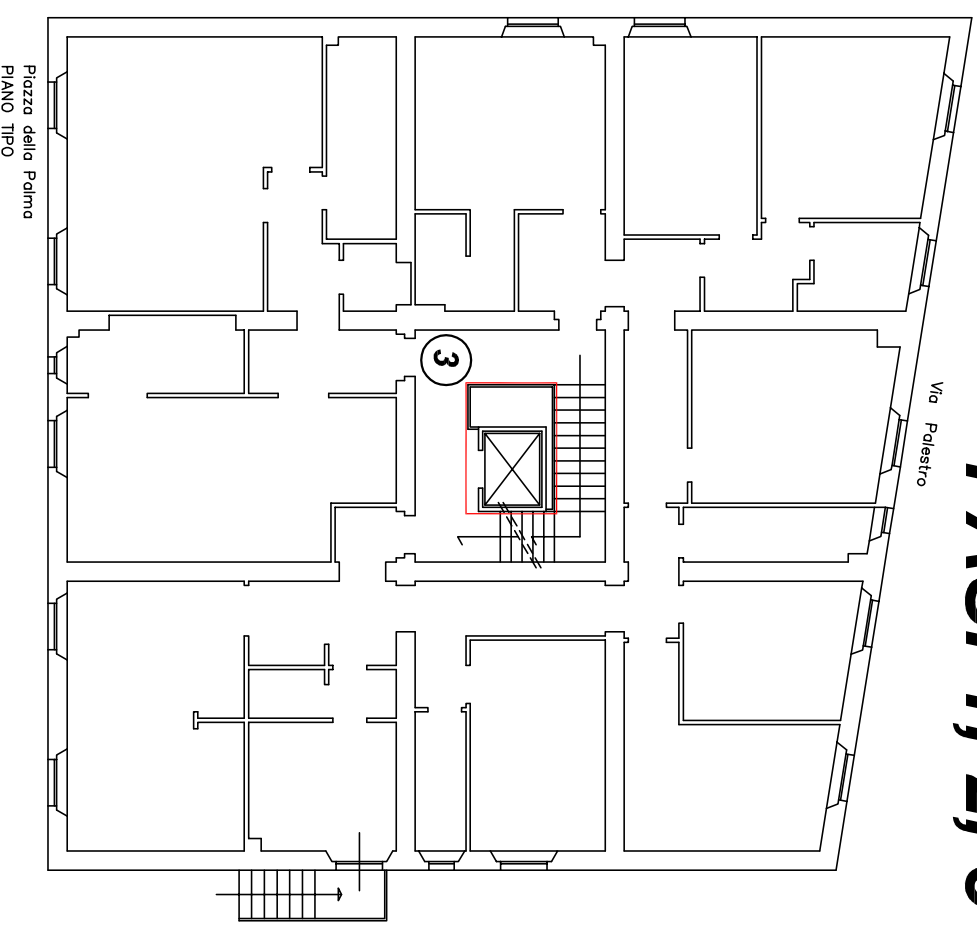
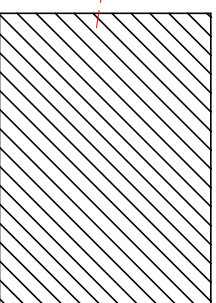
# FASE 1, 2, 3



**1** **Realizzazione di area di cantiere esterna con pannelli elettro zincati dim. 3.50 x h:2.00 con basamento in cemento dim. 5.00 x 7.00**



**2** **Realizzazione di area di cantiere interna costituita da pannelli osb in legno di altezza pari all'altezza di piano. Garantire ingresso al cantiere con porta L.min. = 120 cm**



**3** **A TUTTI I PIANI Realizzazione di chiusura ermetica antipolvere all'interno dell'edificio, a protezione di tutte le scale e dell'atrio di ingresso, con telaio in legno per il fissaggio ermetico dei teli di polietilene di grosso spessore, compreso la fornitura dei telai, compreso la realizzazione di varchi chiudibili per l'accesso durante le ore di lavoro. INOLTRE montaggio di secondo strato costituito da "telo occhiellato da ponteggio" con copertura 90% (bianco o verde) fissato ai telai precedentemente realizzati, in grado di resistere all'urto di eventuali oggetti in caduta.**

## PREPARAZIONE CANTIERE IN SICUREZZA

- preparazione area di cantiere esterna **(FASE 1 - ELABORATI DI PROGETTO PSC)**
- installazione di box wc;
- **realizzazione percorsi separati ai lavoratori e per gli impiegati del palazzo. (FASE 2 - ELABORATI DI PROGETTO PSC)**
- **chiusura vano scale con struttura lignea sulla quale verranno fissati i teli da cantiere. (FASE 3 ELABORATI DI PROGETTO PSC)**

A seguito della preparazione dell'area di cantiere inizieranno le lavorazioni.

- Smontaggio Ascensore esistente e smaltimento presso impianto di trattamento degli elementi non riutilizzabili;
- **Montaggio Ponteggio e realizzazione di piani di lavoro in corrispondenza di ogni pianerottolo di piano (FASE 4 ELABORATI DI PROGETTO PSC)**
- Demolizione in/onaco interno ed esterno del vano ascensore;
- Apertura delle nuove aperture sulla muratura portante del vano ascensore;
- chiusura delle aperture laterali sulla muratura portante del vano ascensore;
- Rinforzo strutturale del vano ascensore con fibre di vetro e malta specifica per rinforzo;
- Realizzazione di passerella con struttura in lamiera grecata, fissata ai cordoli tramite fissaggio di piastre ad "L" spillate con resina epossiacrilica;
- Realizzazione massetto pavimento;
- Realizzazione pavimento;
- Modifica ringhiere esistenti e installazione nuove ringhiere;
- Velo di in/onaco sulle pareti rinforzate;
- Rimozione Lucernari in copertura e montaggio nuovi lucernari
- Tinteggiature;
- Montaggio nuovo ascensore
- **smontaggio ponteggio (FASE 5 ELABORATI DI PROGETTO PSC)**
- **smontaggio area di cantiere esterna (FASE 6 ELABORATI DI PROGETTO PSC)**

## OBBLIGHI DI CARATTERE PARTICOLARE SUGLI ORARI DI LAVORO IN BASE ALLA TIPOLOGIA DI LAVORAZIONI

Le lavorazioni particolarmente rumorose e le lavorazioni con possibili interferenze, verranno svolte durante gli orari non di lavoro per i dipendenti comunali.

L'appaltatore si impegnerà, firmando il contratto, a svolgere tutte le lavorazioni di **DEMOLIZIONE e RINFORZO DI MURATURA CON FIBRA DI VETRO STRUTTURALE** nei seguenti giorni ed orari ed in accordo con il Direttore dei Lavori:

- |             |                   |
|-------------|-------------------|
| - lunedì    | dopo le ore 13,30 |
| - martedì   | MAI               |
| - mercoledì | dopo le ore 13,30 |
| - giovedì   | MAI               |
| - venerdì   | dopo le ore 13,30 |
| - sabato    | qualsiasi orario  |
| - domenica  | qualsiasi orario  |
- L'appaltatore, nel caso in cui svolga le lavorazioni di demolizione ne giorni festivi, si impegna a far effettuare il riposo dei lavoratori durante i giorni solitamente lavorativi:

La violazione di tali obblighi e/o adempimenti, comporterà la risoluzione automatica del contratto

## OBBLIGHI DI CARATTERE PARTICOLARE SULLA PULIZIA DEL VANO SCALE DURANTE LE LAVORAZIONI

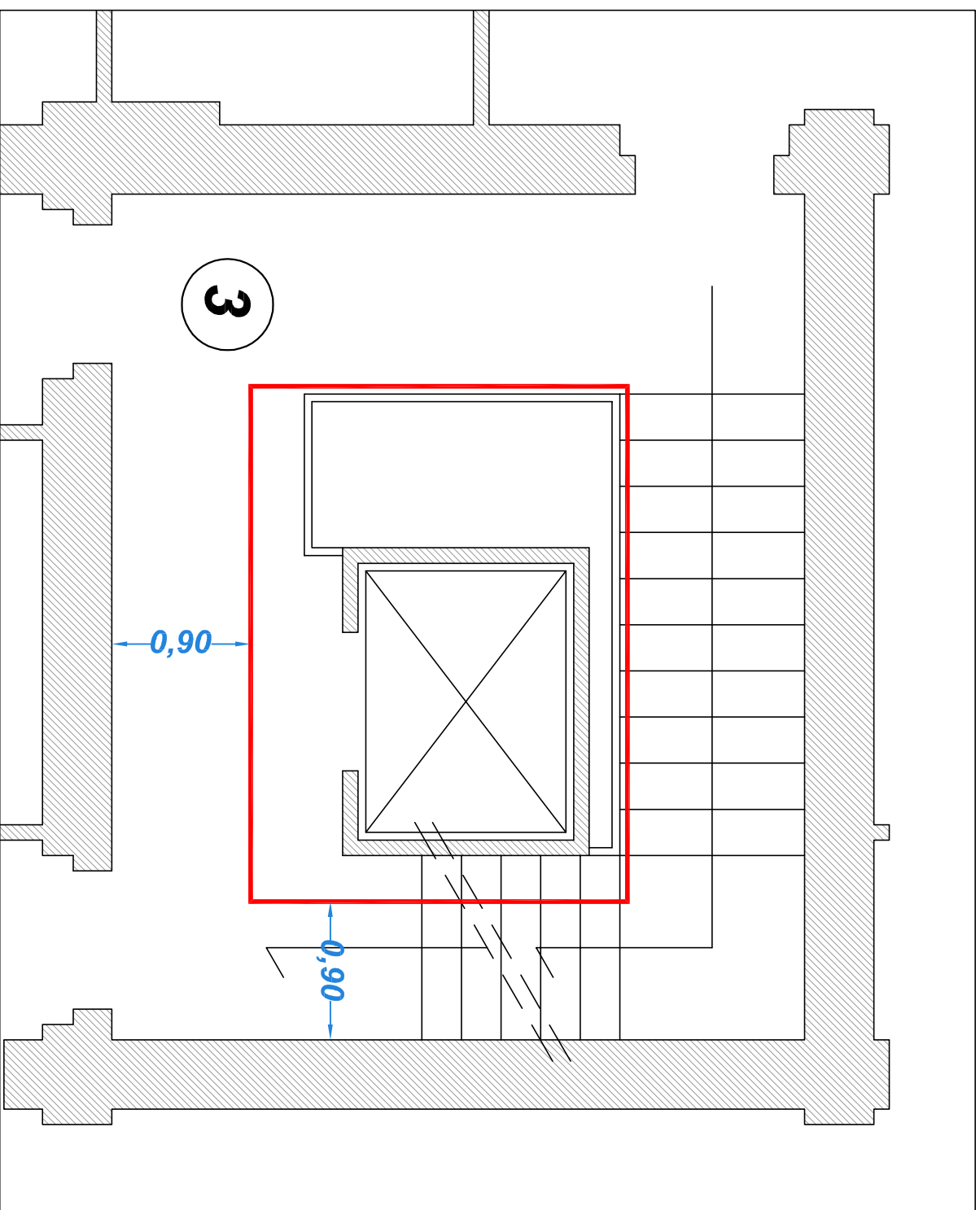
Data la particolare interazione fra l'area di cantiere e l'ambiente lavorativo del Comune di Grosseto.

L'appaltatore si impegnerà firmando il contratto, ogni giorno, a fine delle lavorazioni, ad effettuare la pulizia delle scale procedendo con le seguenti modalità:

- 1) spazzatura di tutti i gradini e di tutti pianerottoli del vano scala e dell'ingresso con opportuna scopa adeguatamente nuova e pulita;
- 2) lavaggio con panno bagnato e sapone di tutti i gradini e pianerottoli del vano scala e dell'ingresso o passaggio con idropulitrice.

La violazione di tali obblighi e/o adempimenti, comporterà la risoluzione automatica di diritto del presente contratto.

# FASE 3 PARTICOLARE



3

A TUTTI I PIANI Realizzazione di chiusura ermetica antipolvere all'interno dell'edificio, a protezione di tutte le scale e dell'atto di ingresso, con telaio in legno per il fissaggio ermetico dei teli di polietilene di grosso spessore, compreso la fornitura dei telai, compreso la realizzazione di varchi chiudibili per l'accesso durante le ore di lavoro.  
INOLTRE montaggio di secondo strato costituito da "telo occhiellato da ponteggio" con copertura 90% (bianco o verde) fissato ai telai precedentemente realizzati, in grado di resistere all'urto di eventuali oggetti in caduta.

MANTENERE NEI PIANEROTTOLI E NELLE SCALE UN PASSAGGIO DI ALMENO 90CM PER IL TRANSITO DEGLI IMPIEGATI DEL PALAZZO

## PREPARAZIONE CANTIERE IN SICUREZZA

- preparazione area di cantiere esterna (FASE 1 - ELABORATI DI PROGETTO PSC)

- installazione di box WC;

- realizzazione percorsi separati al piano terreno per i lavoratori e per gli impiegati del palazzo. (FASE 2 - ELABORATI DI PROGETTO PSC)

- chiusura vano scale con struttura lignea sulla quale verranno fissati i teli da cantiere. (FASE 3 ELABORATI DI PROGETTO PSC)

A seguito della preparazione dell'area di cantiere inizieranno le lavorazioni:

• Smontaggio Ascensore esistente e smaltimento presso impianto di trattamento degli elementi non riutilizzabili;

• **Montaggio Ponteggio e realizzazioni di piani di lavoro in corrispondenza di ogni pianerottolo di piano (FASE 4 ELABORATI DI PROGETTO PSC)**

• Demolizione intonaco interno ed esterno del vano ascensore;

• Apertura delle nuove aperture sulla muratura portante del vano ascensore;

• chiusura delle aperture laterali sulla muratura portante del vano ascensore;

• Rinforzo strutturale del vano ascensore con fibre di vetro e malta specifica per rinforzo;

• Realizzazione di passerella con struttura in lamiera grecata, fissata ai cordoli tramite fissaggio di piastre ad "L" spillate con resina epossiacrilica;

• Realizzazione massetto pavimento;

• Realizzazione pavimento;

• Modifica ringhiere esistenti e installazione nuove ringhiere;

• Velo di intonaco sulle pareti rinforzate;

• Rimozione Lucernari in copertura e montaggio nuovi lucernari

• Tineggiature;

• Montaggio nuovo ascensore

• smontaggio ponteggio (FASE 5 ELABORATI DI PROGETTO PSC)

• smontaggio area di cantiere esterna (FASE 6 ELABORATI DI PROGETTO PSC)

## OBBLIGHI DI CARATTERE PARTICOLARE SUGLI ORARI DI LAVORO IN BASE ALLA TIPOLOGIA DI LAVORAZIONI

Le lavorazioni particolarmente rumorose e le lavorazioni con possibili interferenze, verranno svolte durante gli orari non di lavoro per i dipendenti comunali.

L'appaltatore si impegnerà, firmando il contratto, a svolgere tutte le lavorazioni di **DEMOLIZIONE e RINFORZO DI MURATURA CON FIBRA DI VETRO STRUTTURALE** nei seguenti giorni ed orari ed in accordo con il Direttore dei Lavori:

- lunedì dopo le ore 13,30

- martedì MAI

- mercoledì dopo le ore 13,30

- giovedì MAI

- venerdì dopo le ore 13,30

- sabato qualsiasi orario

- domenica qualsiasi orario

L'appaltatore, nel caso in cui svolga le lavorazioni di demolizione ne giorni festivi, si impegna a far effettuare il riposo dei lavoratori durante i giorni solitamente lavorativi;

La violazione di tali obblighi e/o adempimenti, comporterà la risoluzione automatica del contratto

## OBBLIGHI DI CARATTERE PARTICOLARE SULLA PULIZIA DEL VANO SCALE DURANTE LE LAVORAZIONI

Data la particolare interazione fra l'area di cantiere e l'ambiente lavorativo del Comune di Grosseto:

**l'appaltatore si impegnerà firmando il contratto, ogni giorno, a fine delle lavorazioni, ad effettuare la pulizia delle scale procedendo con le seguenti modalità:**

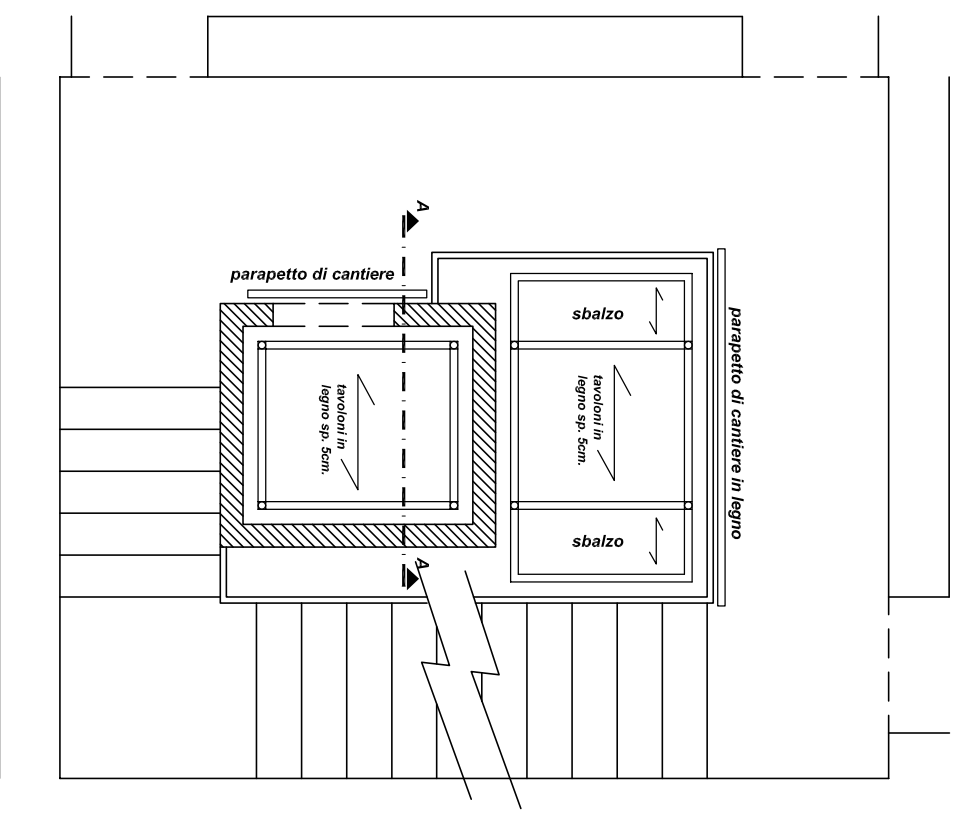
1) spazzatura di tutti i gradini e di tutti pianerottoli del vano scala e dell'ingresso con opportuna scopa adeguatamente nuova e pulita;

2) lavaggio con panno bagnato e sapone di tutti i gradini e pianerottoli del vano scala e dell'ingresso o passaggio con idropulitrice.

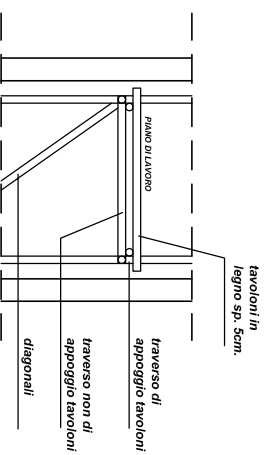
La violazione di tali obblighi e/o adempimenti, comporterà la risoluzione automatica di diritto del presente contratto.

# FASI 4, 5, 6,

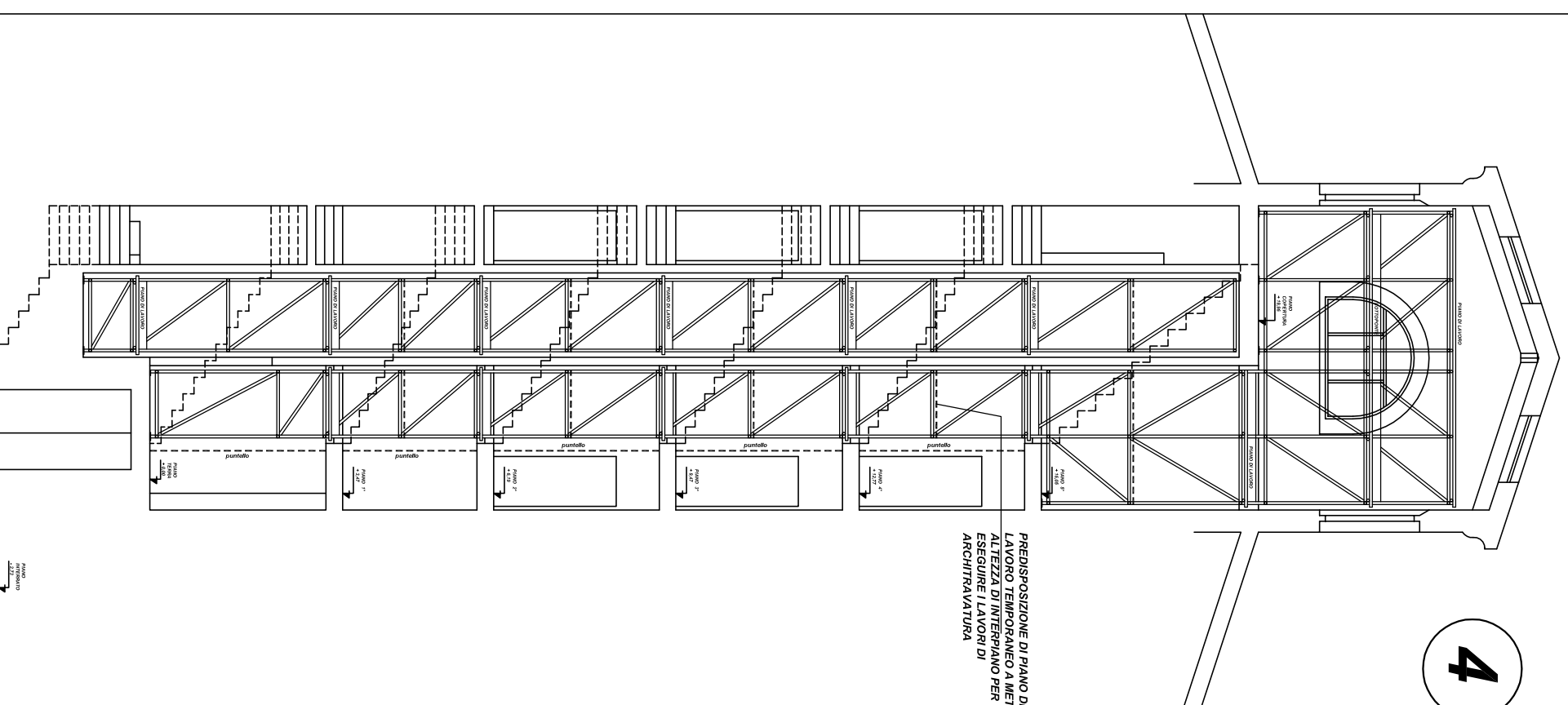
- 4** **Montaggio ponteggio interno  
compreso ponteggio a platea nel  
sottotetto**



## PIANTA PIANO TIPO



## SEZIONE A-A



- 5** **Al termine delle lavorazioni interne  
- smontaggio ponteggio interno**

- 6** **Al termine delle lavorazioni  
- smontaggio area di cantiere**

## SEZIONE B-B