

# **Ing. Claudio STACCHINI**

=====

Via Don Aurelio Veracini, 35 – 56034 Casciana Terme (PISA)

COMMITTENTE

**COMUNE DI BORGO SAN LORENZO**

TITOLO DELL'OPERA

**PROGETTO ESECUTIVO PER LA REALIZZAZIONE  
DI CAMPO DI CALCIO A 7 (LOTTO 3)  
Loc. Luco di Mugello Via San Giorgio s.n.c.**

**IMPIANTI ELETTRICI**

**CALCOLI ILLUMINOTECNICI**

**DATA CONSEGNA: NOVEMBRE 2018**

| REV. | DATA | ESEGUITO | CONTROLLATO | APPROVATO |
|------|------|----------|-------------|-----------|
|      |      |          |             |           |
|      |      |          |             |           |
|      |      |          |             |           |

**IL RICHIEDENTE**

**IL PROGETTISTA**

**Ing. CLAUDIO STACCHINI**  
ORDINE INGEGNERI della Provincia di PISA  
N° 1068 Sezione A  
INGEGNERE CIVILE E AMBIENTALE  
INDUSTRIALE DELL'INFORMAZIONE

## Campo a 7 LED

Data: 20-11-2018

Redattore: Ing. Claudio Stacchini

Descrizione: n. 16 proiettori Philips BVP650 T25 1 xLED460-4S/740 DX10  
asimmetrici ( potenza apparecchio 295W )  
Altezza punto luce mt. 14,0

Fattore manutenzione: 0,90

Eventuali verifiche ad impianto realizzato potranno evidenziare, rispetto ai valori nominali ottimali del presente tabulato, qualche deviazione in relazione alle tolleranze delle caratteristiche delle lampade e dei reattori, della tensione di rete e dei posizionamenti e puntamenti degli apparecchi di illuminazione.

---

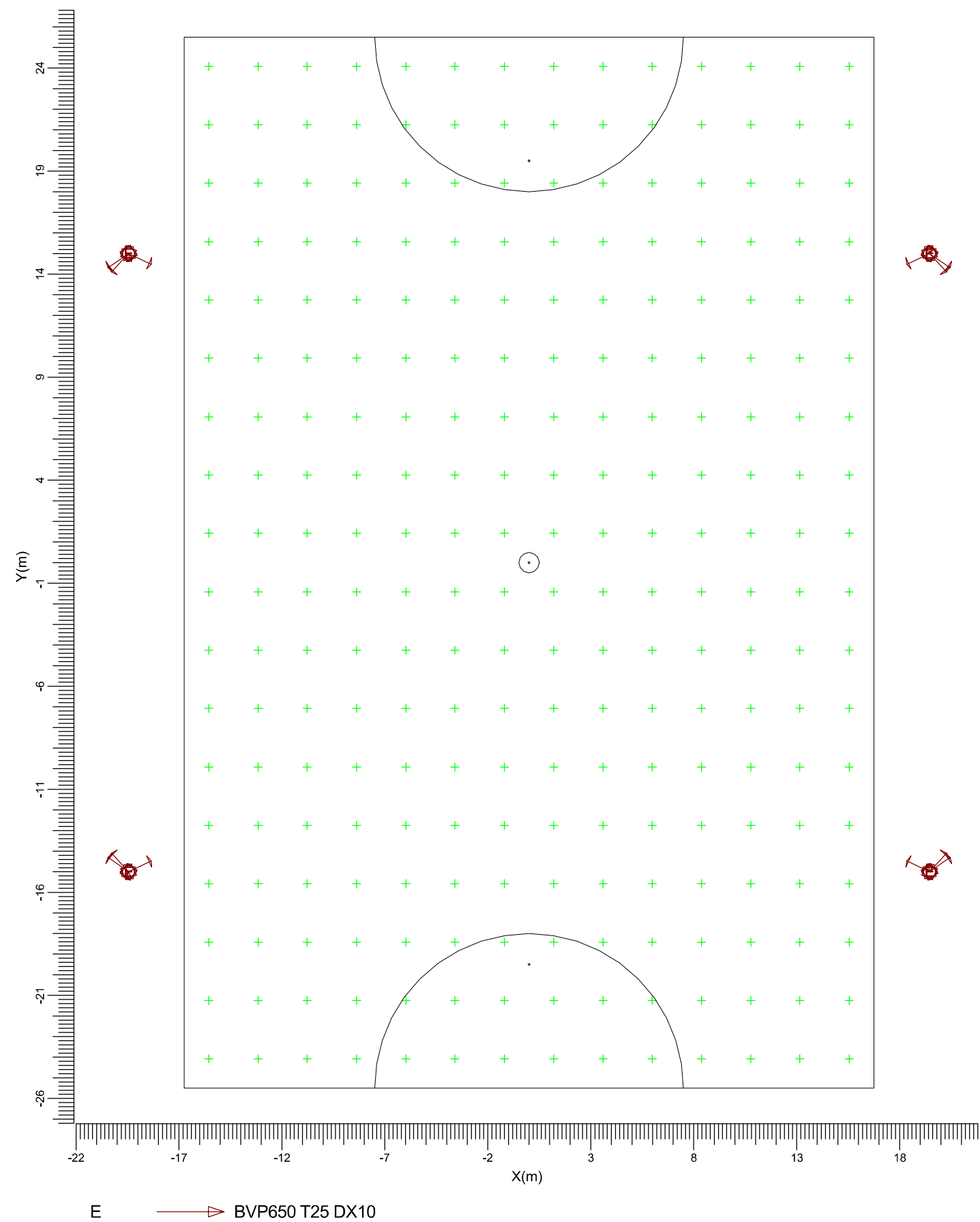
## Indice

---

|           |                               |          |
|-----------|-------------------------------|----------|
| <b>1.</b> | <b>Visualizzazioni</b>        | <b>3</b> |
| 1.1       | Pianta                        | 3        |
| <b>2.</b> | <b>Indice</b>                 | <b>4</b> |
| 2.1       | Informazioni generali         | 4        |
| 2.2       | Apparecchi di progetto        | 4        |
| 2.3       | Risultati dei calcoli         | 4        |
| <b>3.</b> | <b>Risultati dei calcoli</b>  | <b>5</b> |
| 3.1       | Calcetto a 7: Tavola grafica  | 5        |
| 3.2       | Calcetto a 7: Curve Isocolore | 6        |
| <b>4.</b> | <b>Apparecchi</b>             | <b>7</b> |
| 4.1       | Apparecchi di progetto        | 7        |

1. Visualizzazioni

1.1 Pianta



Scala  
1:250

## 2. Indice

### 2.1 Informazioni generali

---

Fattore di manutenzione di progetto: 0.90.

### 2.2 Apparecchi di progetto

---

| Codice | Nr | Tipo di apparecchio | Tipo di lampada   | Potenza (W) | Flusso (lm) |
|--------|----|---------------------|-------------------|-------------|-------------|
| E      | 16 | BVP650 T25 DX10     | 1 * LED460-4S/740 | 295.0       | 1 * 46000   |

Potenza totale installata: 4.72 (kWatt)

Numero di apparecchi per disposizione:

| Disposizione  | Codice<br>apparecchio | Potenza (kWatt) |
|---------------|-----------------------|-----------------|
| Centro telaio | E<br>16               | 4.72            |

### 2.3 Risultati dei calcoli

---

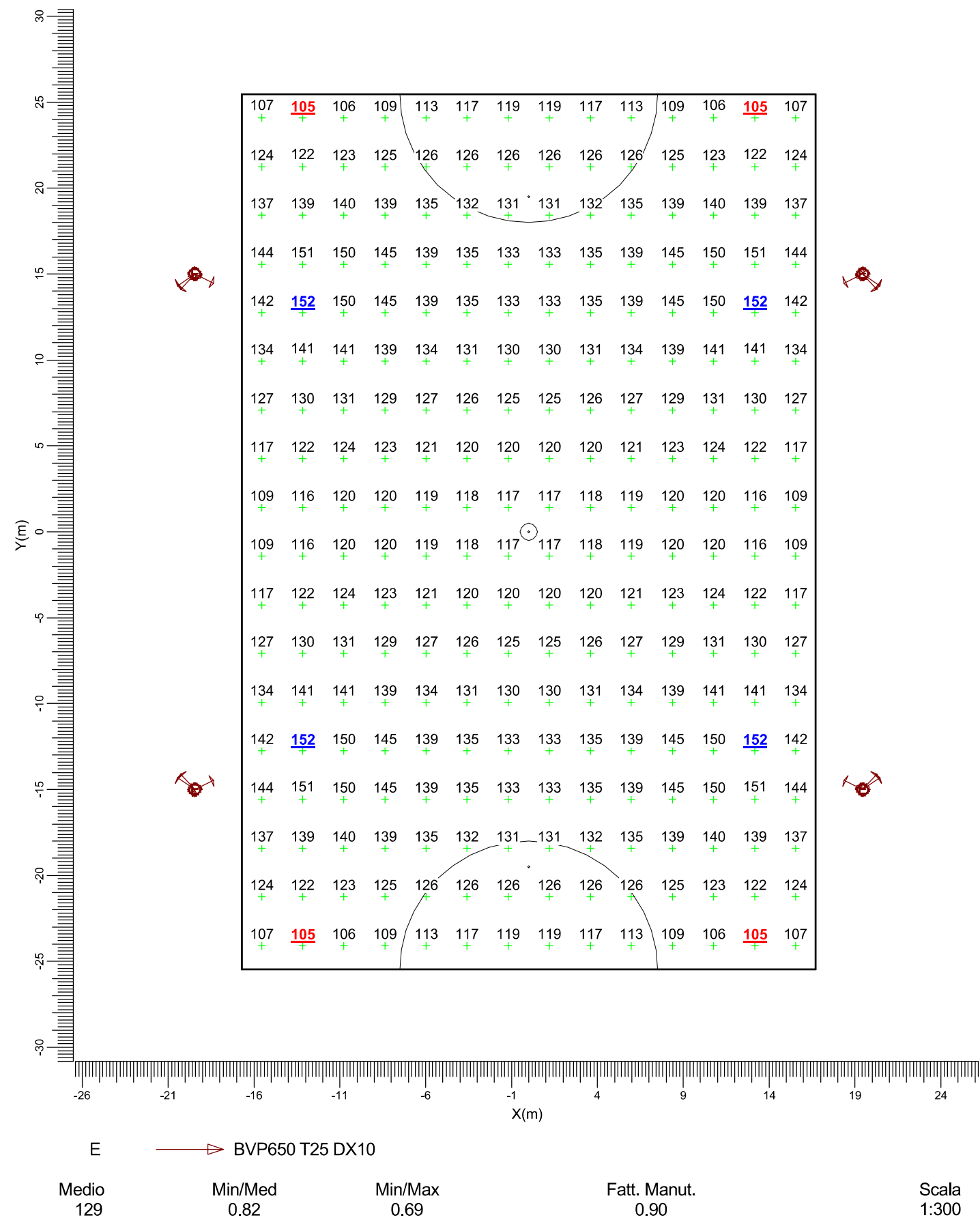
Valori ottenuti:

| Calcolo       | Tipo di calcolo              | Unita' | Med. | Min/Med | Min/Max |
|---------------|------------------------------|--------|------|---------|---------|
| Calchetto a 7 | Illuminamento<br>Orizzontale | lux    | 129  | 0.82    | 0.69    |

3. Risultati dei calcoli

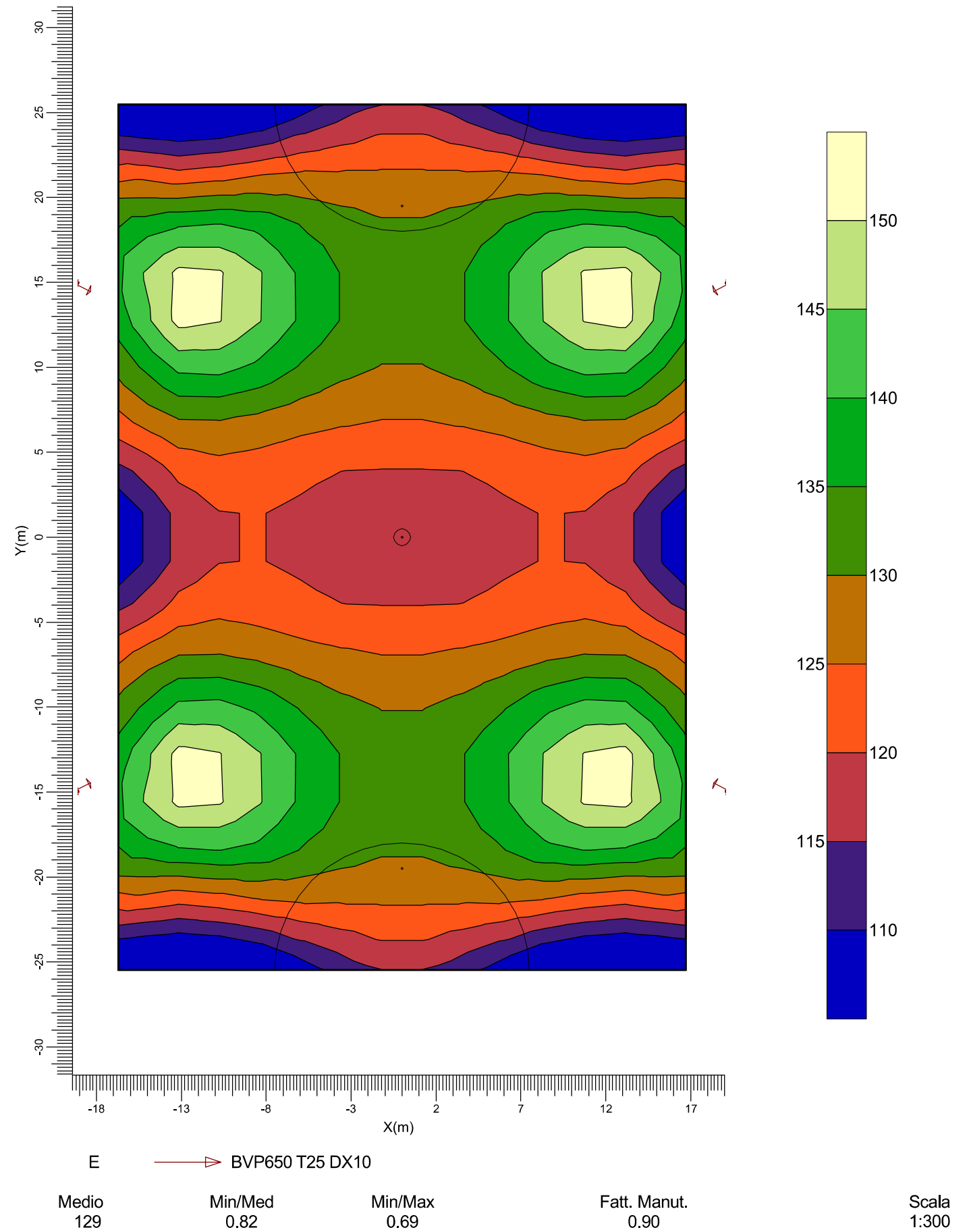
3.1 Calchetto a 7: Tavola grafica

Reticolo : Calchetto a 7 a Z = -0.00 m  
Tipo di calcolo : Illuminamento Orizzontale (lux)



3.2 Calceetto a 7: Curve Isocolor

Reticolo : Calceetto a 7 a Z = -0.00 m  
Tipo di calcolo : Illuminamento Orizzontale (lux)



## 4. Apparecchi

### 4.1 Apparecchi di progetto

ClearFlood  
BVP650 T25 1 xLED460-4S/740 DX10

Rendimento luminoso:  
    verso il basso : 0.81  
    verso l'alto : 0.00  
    totale : 0.81

Reattore : -  
Flusso di lampada : 46000 lm  
Potenza totale apparecchio : 295.0 W  
Codice di misura : LVE165033E

