

Responsabile del Procedimento:  
Ing. Giovanna Bianco



**COMUNE DI PISTOIA**  
Servizio Lavori Pubblici Patrimonio Verde e Protezione Civile

Progettisti:  
Arch. Stefano Bartolini

Collaboratori Tecnici:  
Ing. Serena Gatti  
Geom. Manfredi Mariani

Progetto: 17026/2018  
CIMITERI COMUNALI RISANAMENTO CONSERVATIVO E  
MANUTENZIONE STRAORDINARIA

TITOLO:  
CIMITERO "LA VERGINE" VIA BONELLINA PISTOIA  
INTERVENTO PER LA MESSA IN SICUREZZA DEI  
CONTROSOFFITTI DEI LOGGIATI E  
IMPERMEABILIZZAZIONE DEGLI AGGETTI DEL  
PORTICATO



## PROGETTO ESECUTIVO

(Art. 23 D.Lgs. n. 50/2016)

Oggetto: ELABORATO GRAFICO

Comune di Pistoia - Servizio Lavori Pubblici, Patrimonio, Verde e Protezione Civile - Via XXVII Aprile, 17 - 51100 Pistoia Tel.0573/3711 -  
www.comune.pistoia.it

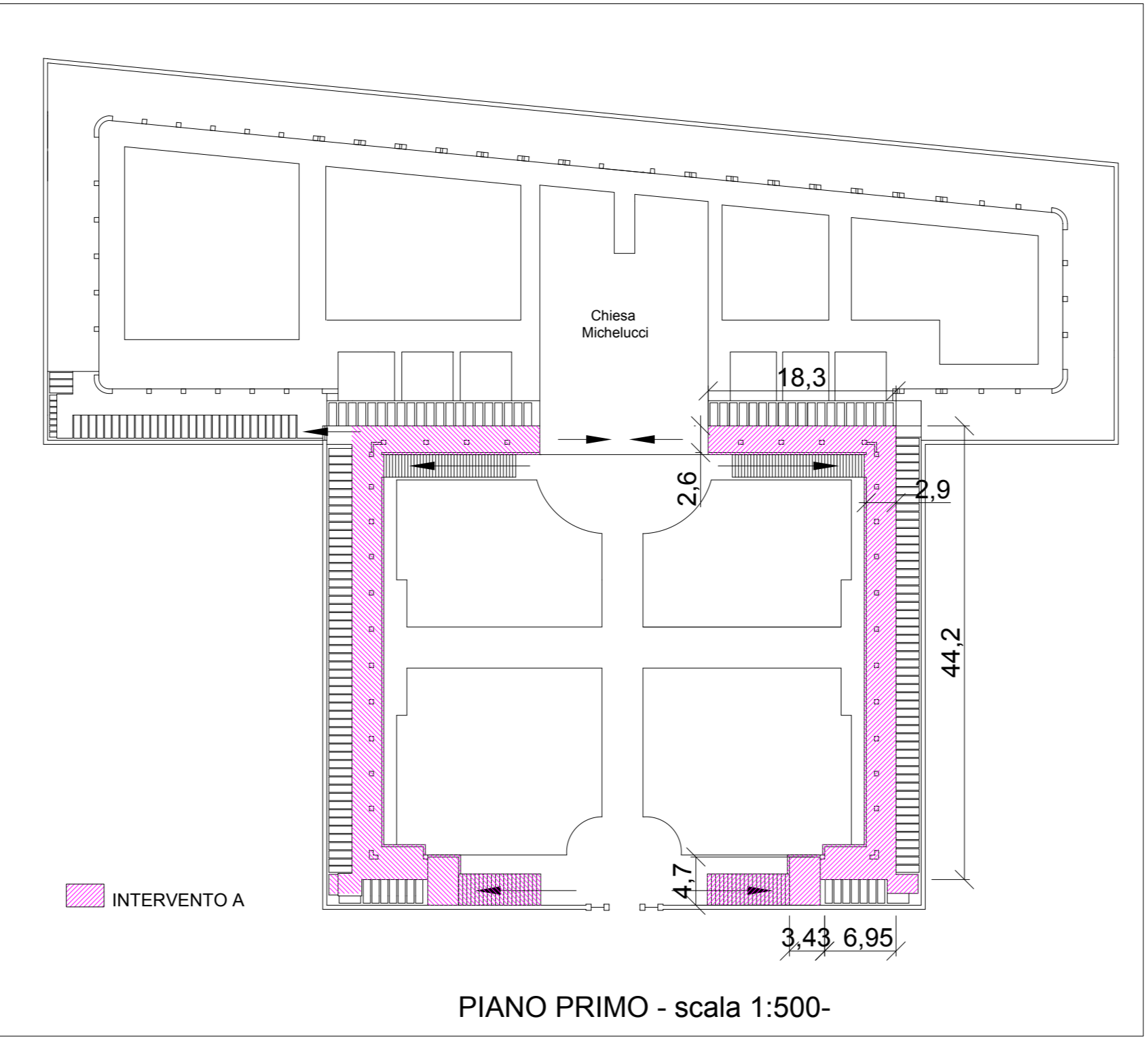
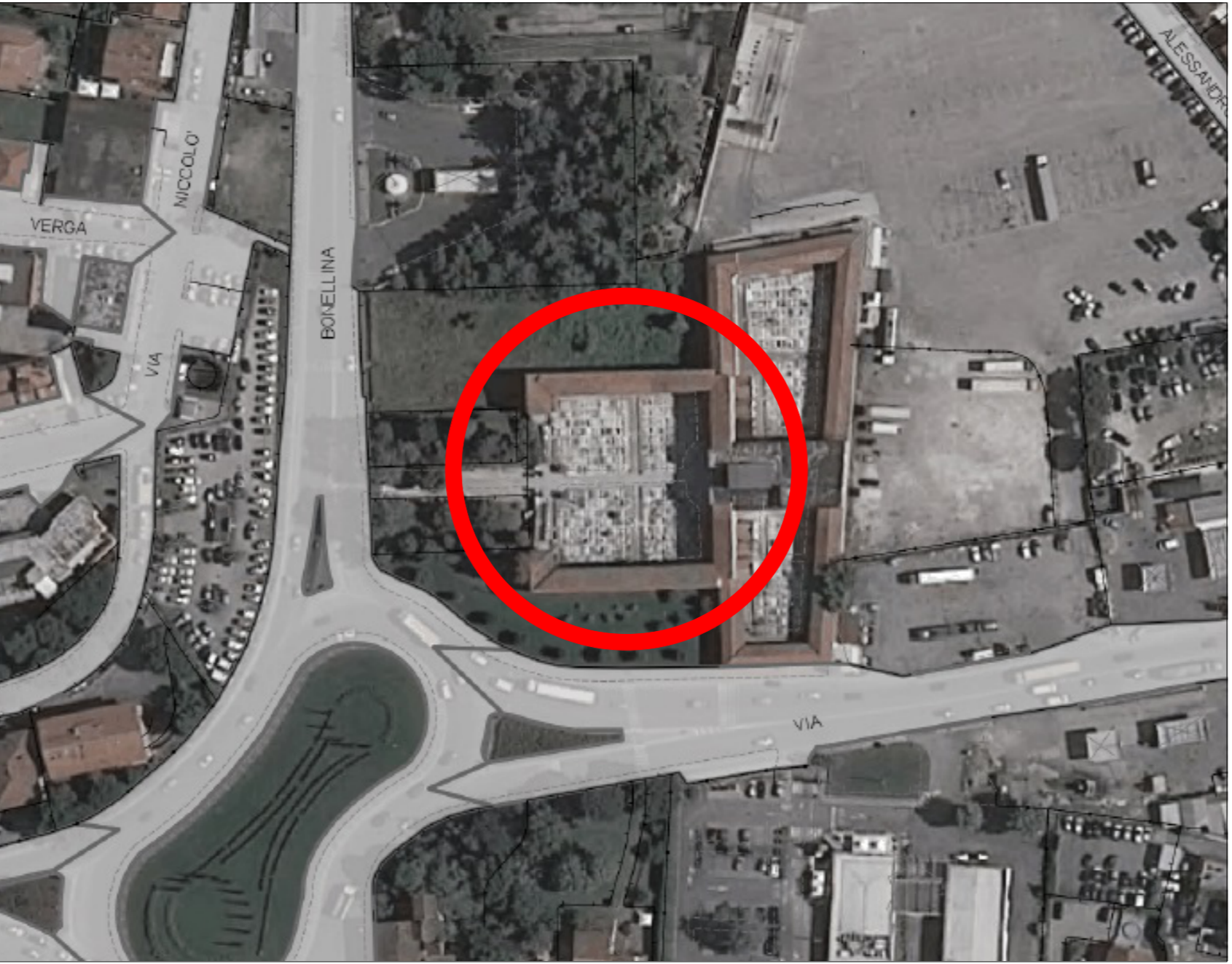
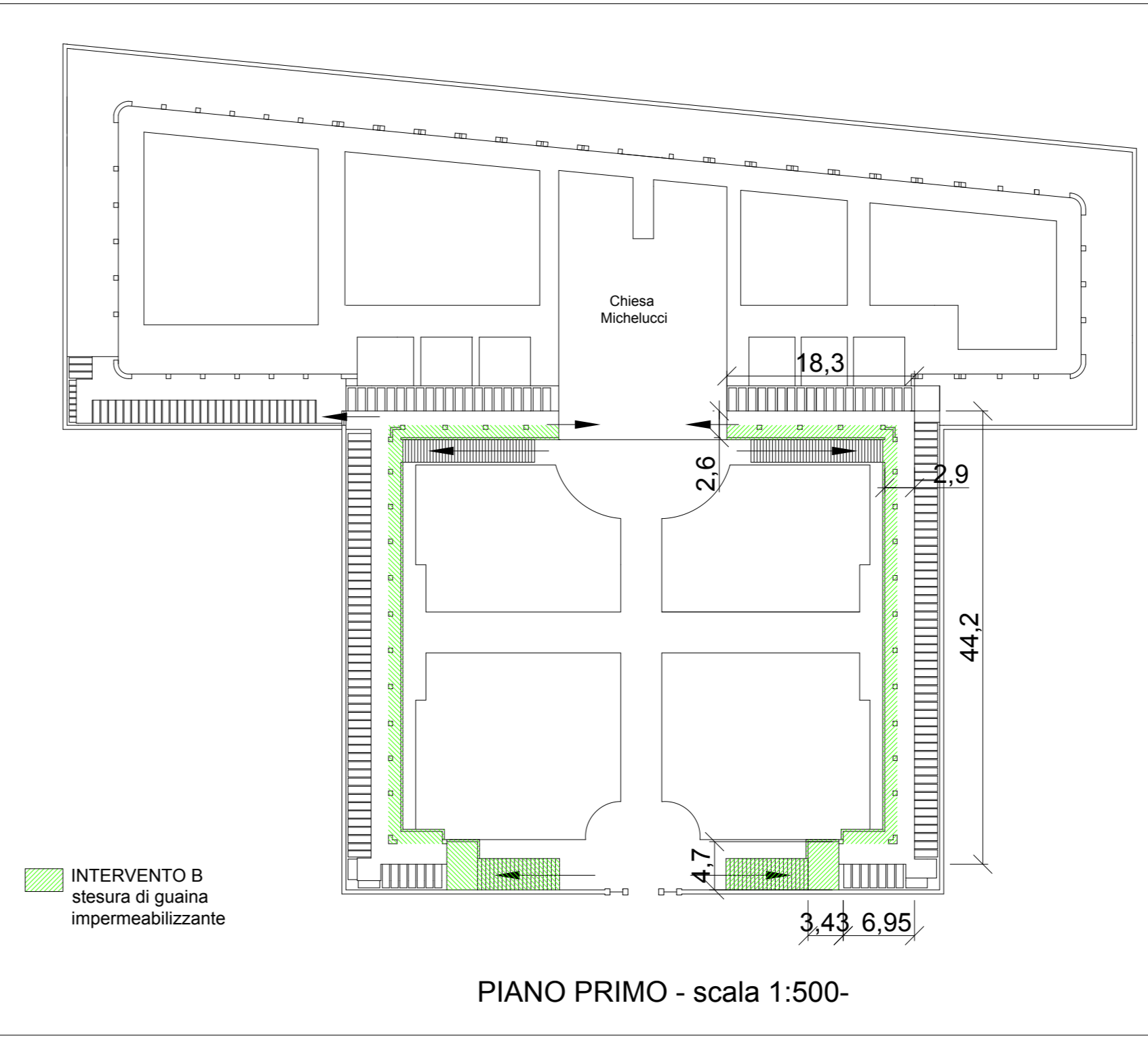
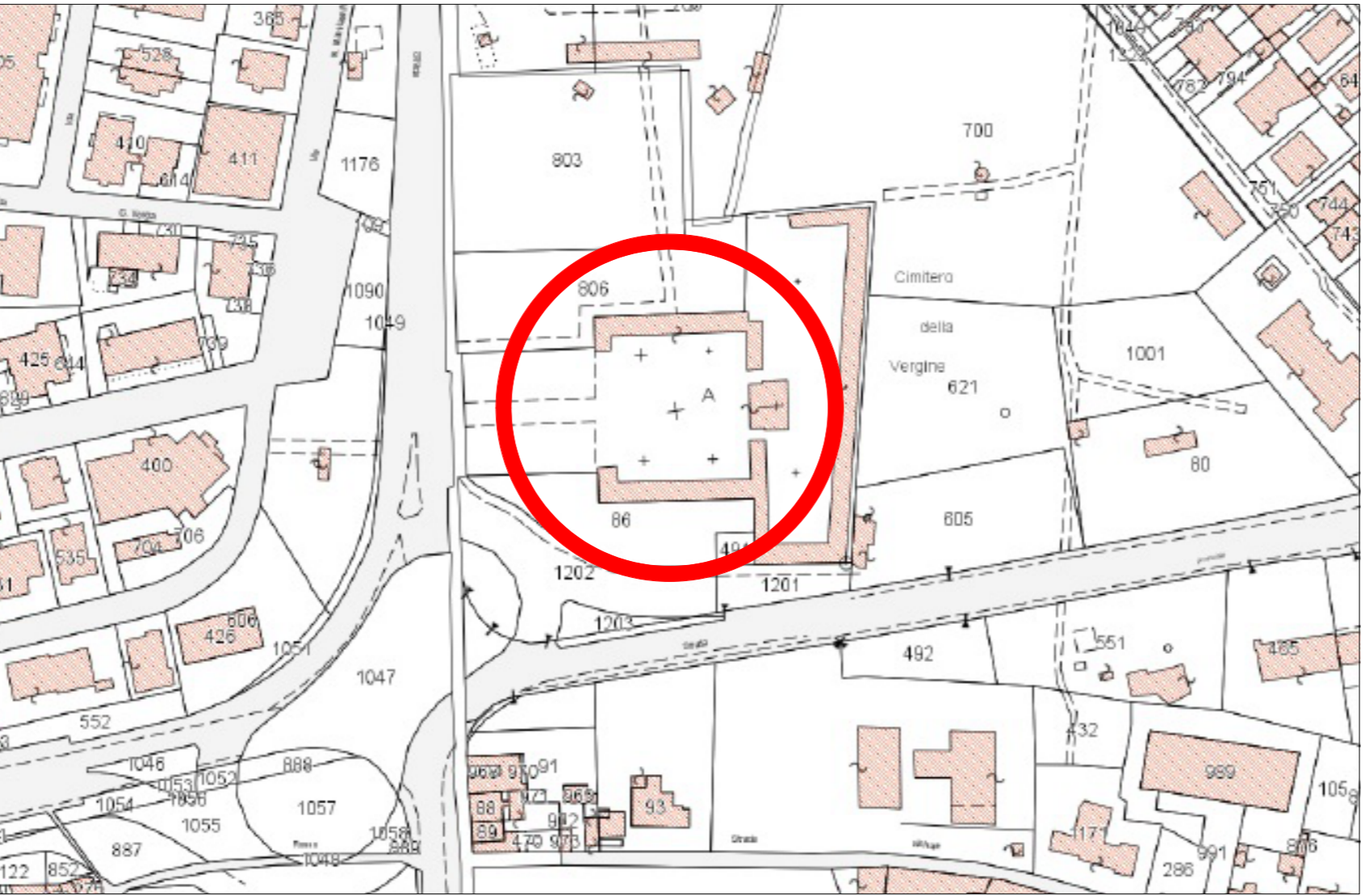


FOTO AEREA ZONA D'INTERVENTO



PLANIMETRIA CATASTALE FOGLIO 236 PARTICELLA P.A



INTERVENTO A Solaio aggetto porticato

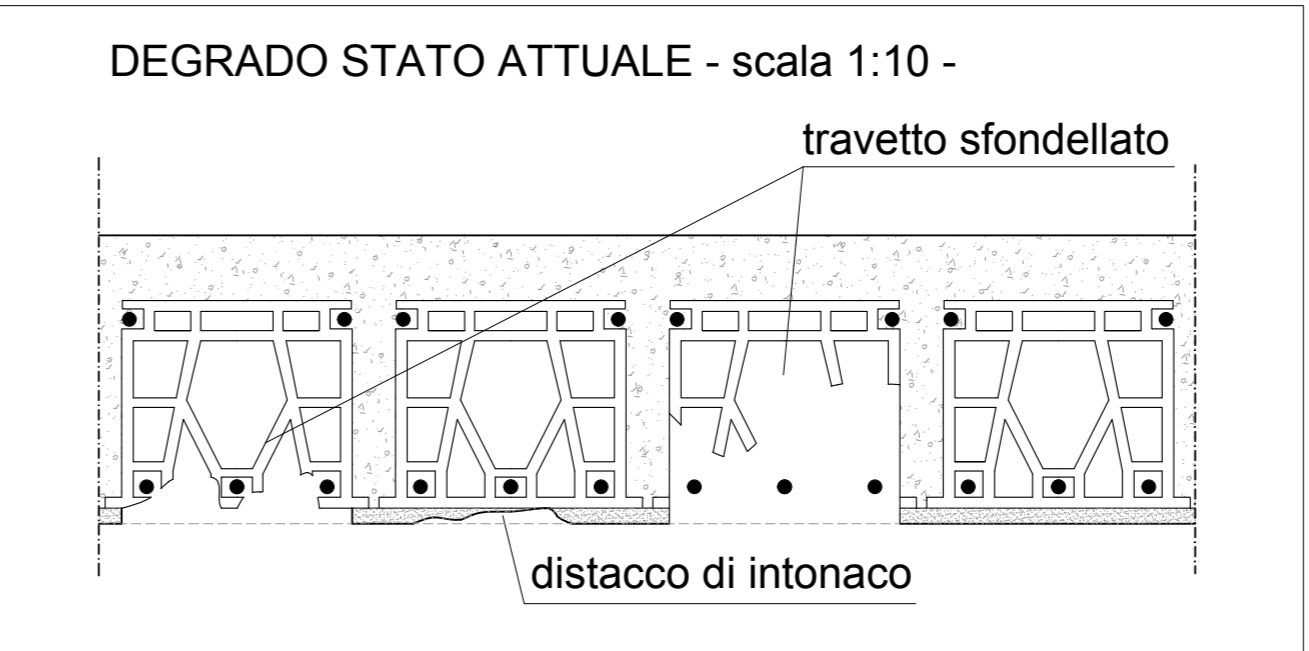
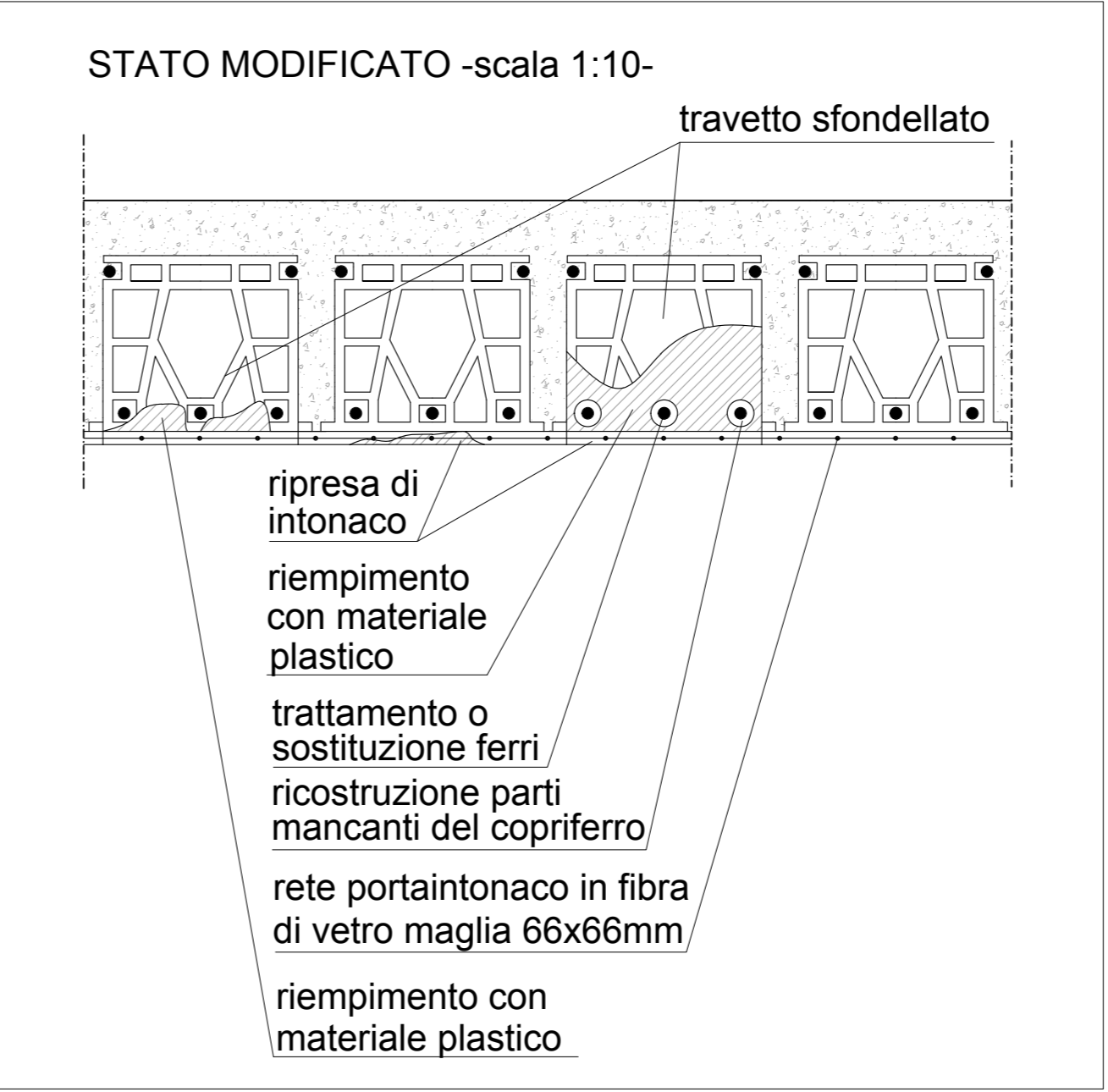


FOTO 1  
Particolare  
solaio in aggetto  
del porticato



INTERVENTO A Controsoffitto porticato

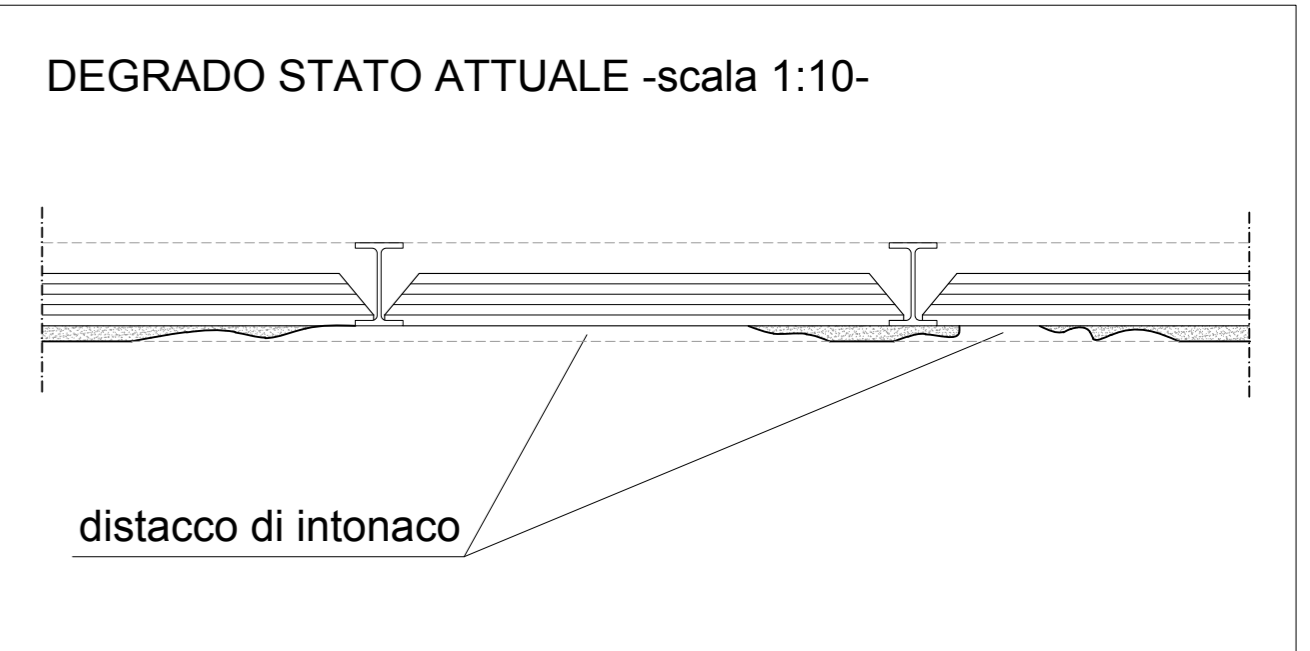
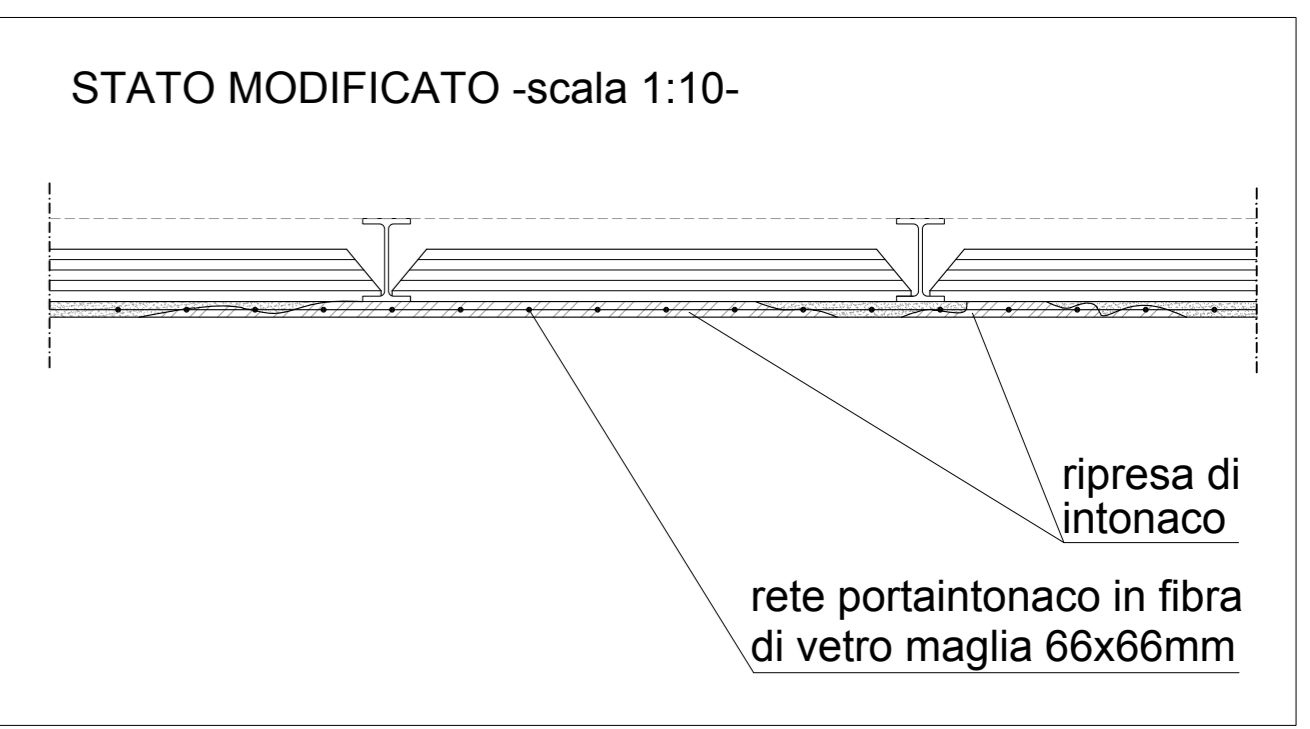


FOTO 2  
Particolare  
controsoffitto  
del porticato



FOTO 3  
Particolare  
controsoffitto  
del porticato



## INTERVENTO B

MODALITA' DI STESURA GUAINA LIQUIDA

- 1) Le superfici devono essere pulite, asciutte e perfettamente sgrassate da olii, cere e paraffine;
- 2) La stesura può essere eseguita in due modi: con pennello o irroratori a bassa pressione, in una sola mano, insistendo particolarmente nelle fughe e nelle zone più assorbenti in modo da permettere alla soluzione impermeabilizzante di impregnare ogni porosità;
- 3) Il prodotto in eccesso e non assorbito va eliminato dopo max 30 minuti dalla sua applicazione per mezzo di un tampone imbevuto con benzina o con uno straccio pulito.

N.B. APPLICARE IL PRODOTTO SOLO IN GIORNATE ASCIUTTE E NON PIOVOSE.  
Il tempo di essiccazione varia con la temperatura e la porosità del supporto, generalmente è di 1 ora.  
PROTEGGERE LA SUPERFICIE PER ALMENO 24 ORE DALL'APPLICAZIONE.  
La superficie risulta impermeabile dopo 24 ore, ma SOLO DOPO UNA SETTIMANA L'ESSICCAZIONE DEL PRODOTTO È COMPLETA.