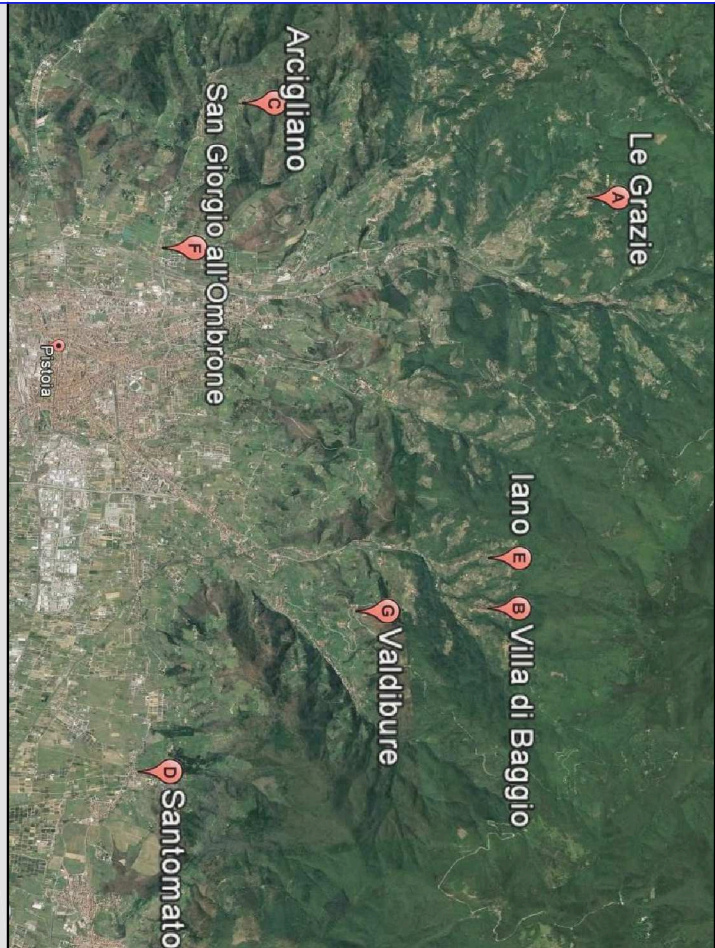
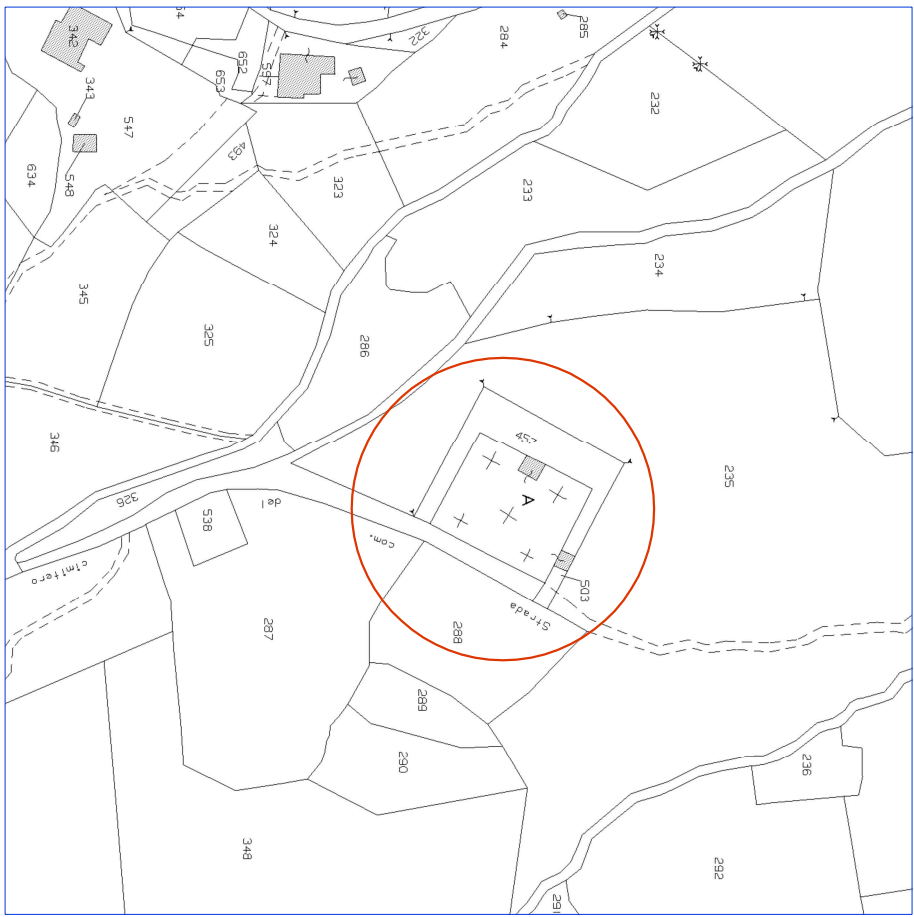


PROGETTO N. 17029/2018

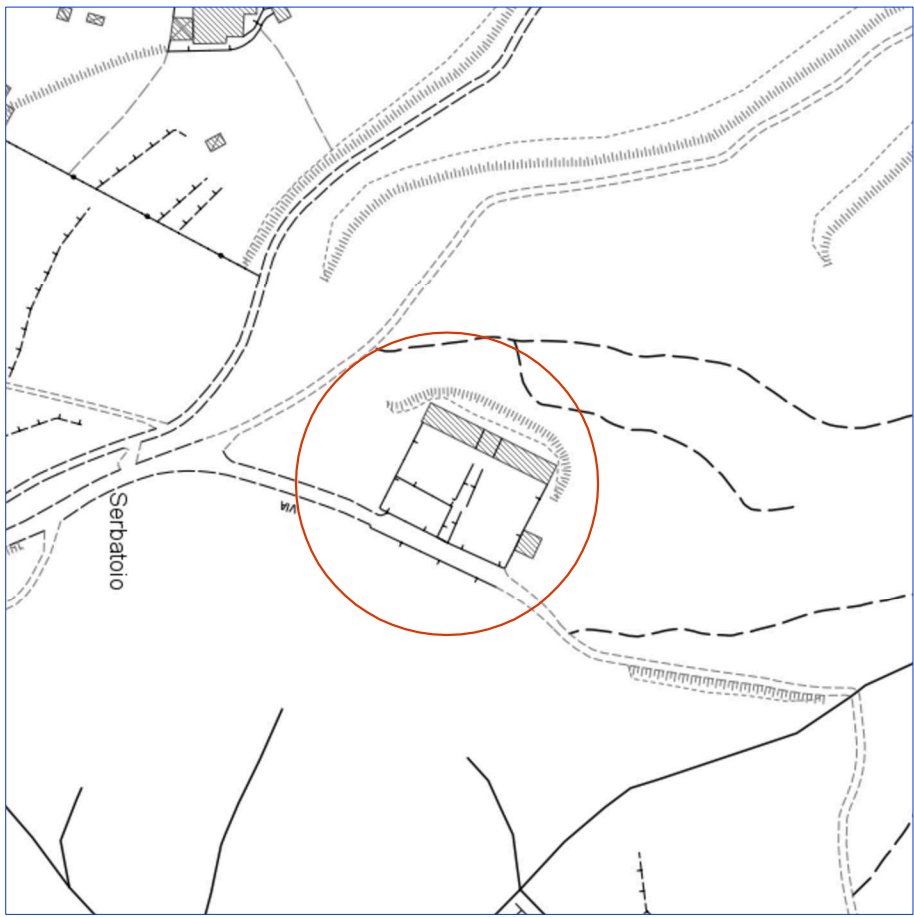
CIMITERI COMUNALI - COSTRUZIONE OSSARINI

(C.U.P. C65178000230004)

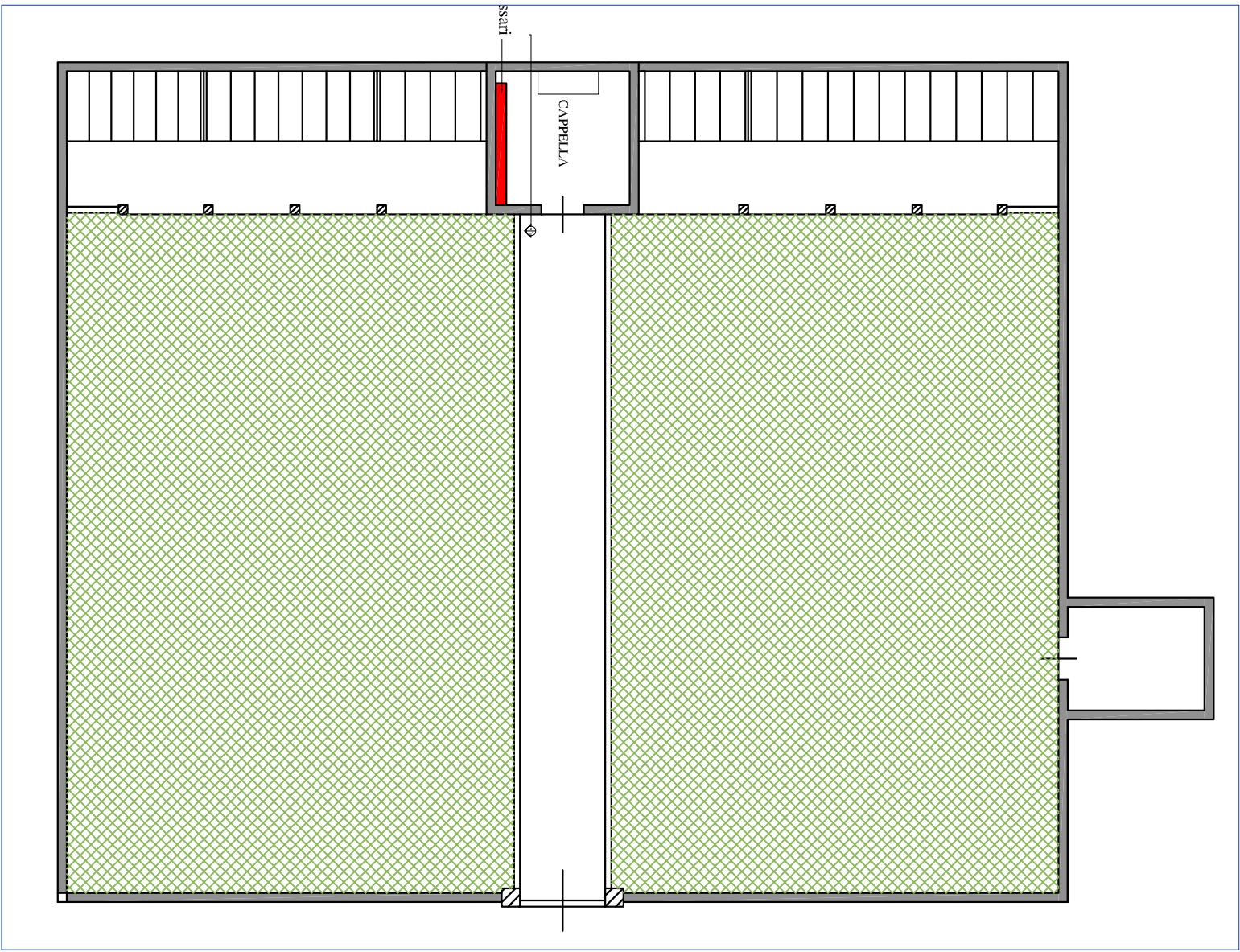
		Responsabile del Proiectamento: Ing. Giovanna Bianco		
<b>PROGETTO ESECUTIVO</b> <small>(art.23 comma 8 D.Lgs.50/2016 e s.m.l.)</small>		Progettista: Arch. Stefano Barolini		
Allegato alla Determina Dirigenziale n° ..... del .....		Collaboratori in fase di Proiectazione: Geom. Francesco Mignatoni		
Rev. n° .... del .....	<b>TAV.</b> <b>N.1</b>	Geom. Sandra Ofandini		
Rev. n° .... del .....		P. I. Claudio Biagioni		
Rev. n° .... del .....				
<b>OGGETTO:</b> <b>INTERVENTO A</b> <b>Elaborato grafico cimitero di Le Grazie</b>				
<small>Comune di Pistoia - Servizio Lavori Pubblici, Patrimonio, Verde e Proiectazione Civile - Via XXVII Aprile, 17 - 51100 Pistoia Tel.0573/3711 - <a href="http://www.comune.pistoia.it">www.comune.pistoia.it</a></small>				



ESTRATTO MAPPA CATASTALE - scala 1:2000



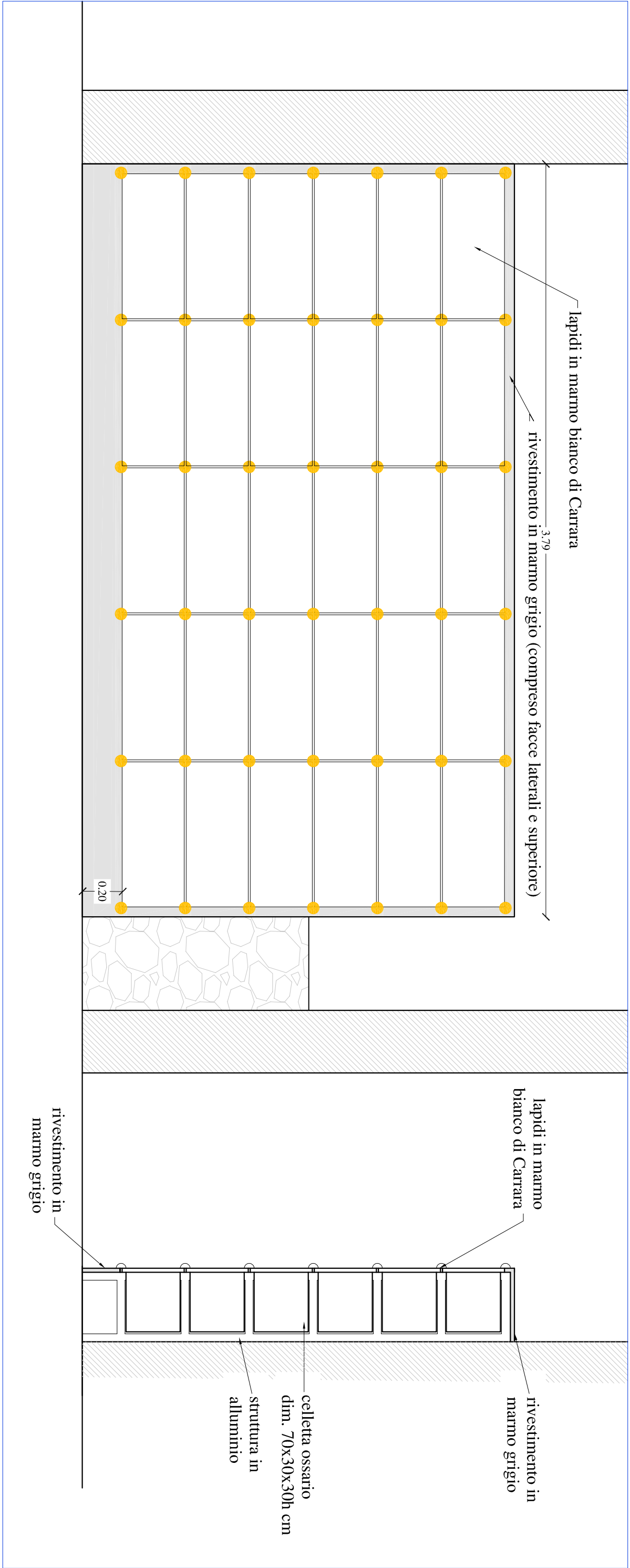
ESTRATTO C.T.R. - scala 1:2000



PLANIMETRIA GENERALE - scala 1:200



viste dell'interno della cappella



PARTICOLARE DEGLI OSSARI - scala 1:20