

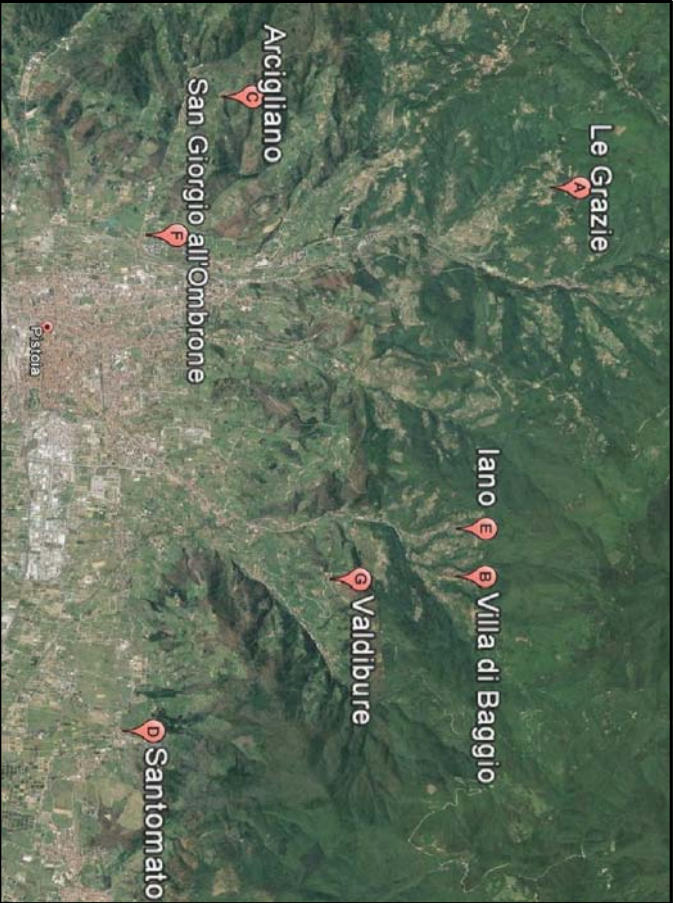


COMUNE DI PISTOIA

SERVIZIO LAVORI PUBBLICI, PATRIMONIO, VERDE E PROTEZIONE CIVILE
U.O. Edilizia Pubblica e Patrimonio

PROGETTO N. 17029/2018

CIMITERI COMUNALI - COSTRUZIONE OSSARINI
(C.U.P. C55118000230004)



PROGETTO ESECUTIVO

(art.23 comma 8 DLgs.50/2016 e s.m.i.)

Allegato alla Determina Dirigenziale

n° del

Rev. n° del

Rev. n° del

(art.28 D.P.R. 5 ottobre 2010 n.207)

TAV. N.6/E

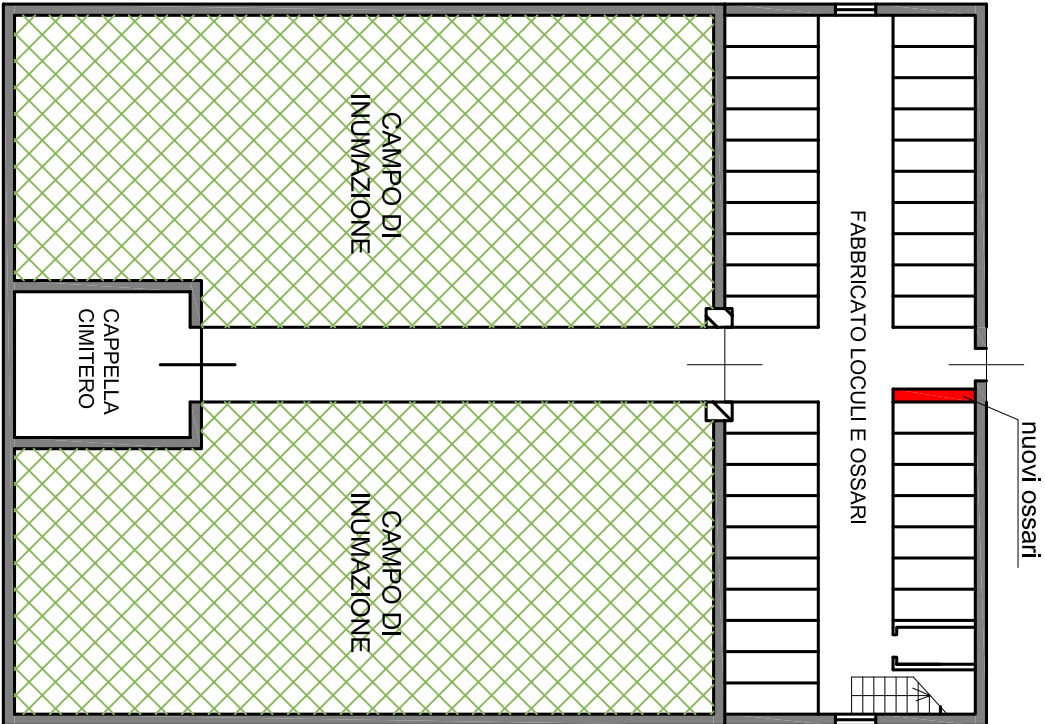
OGGETTO:

INTERVENTO F Impianto elettrico nuovi ossari cimitero di S. Giorgio all'Ombrone

Comune di Pistoia - Servizio Lavori Pubblici, Patrimonio, Verde e Protezione Civile - Via XXVII Aprile, 17 - 51100 Pistoia Tel.0573/3711 - www.comune.pistoia.it

PIANTA CIMITERO

scala 1:200



Legenda

Contatore ENEL

Nuovo quadro elettrico linea ossari

Nuova linea di alimentazione in canalina di pvc

PIANTA FABBRICATO LOCULI E OSSARI

scala 1:100

