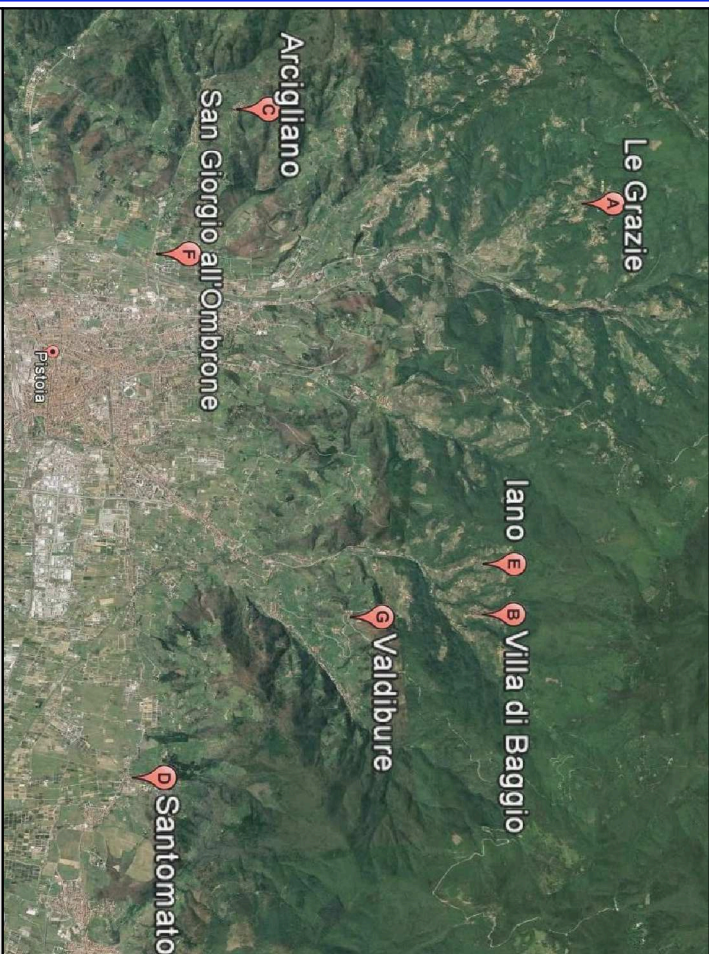


COMUNE DI PISTOIA

**SERVIZIO LAVORI PUBBLICI, PATRIMONIO, VERDE E PROTEZIONE CIVILE**  
**U.O. Edilizia Pubblica e Patrimonio**

**PROGETTO N. 17029/2018**

**CIMITERI COMUNALI - COSTRUZIONE OSSARINI**  
(C.U.P. C55118000230004)



**Responsabile del Procedimento:**  
**Ing. Giovanna Bianco**

**Progettista:**  
**Arch. Stefano Bartolini**

## PROGETTO ESECUTIVO

(art.23 comma 8 DLgs.50/2016 e s.m.i.)

**Allegato alla Determina Dirigenziale**

n.º ..... del .....

Rev. n.º ..... del .....

N.º 7

Rev. n° ..... del .....

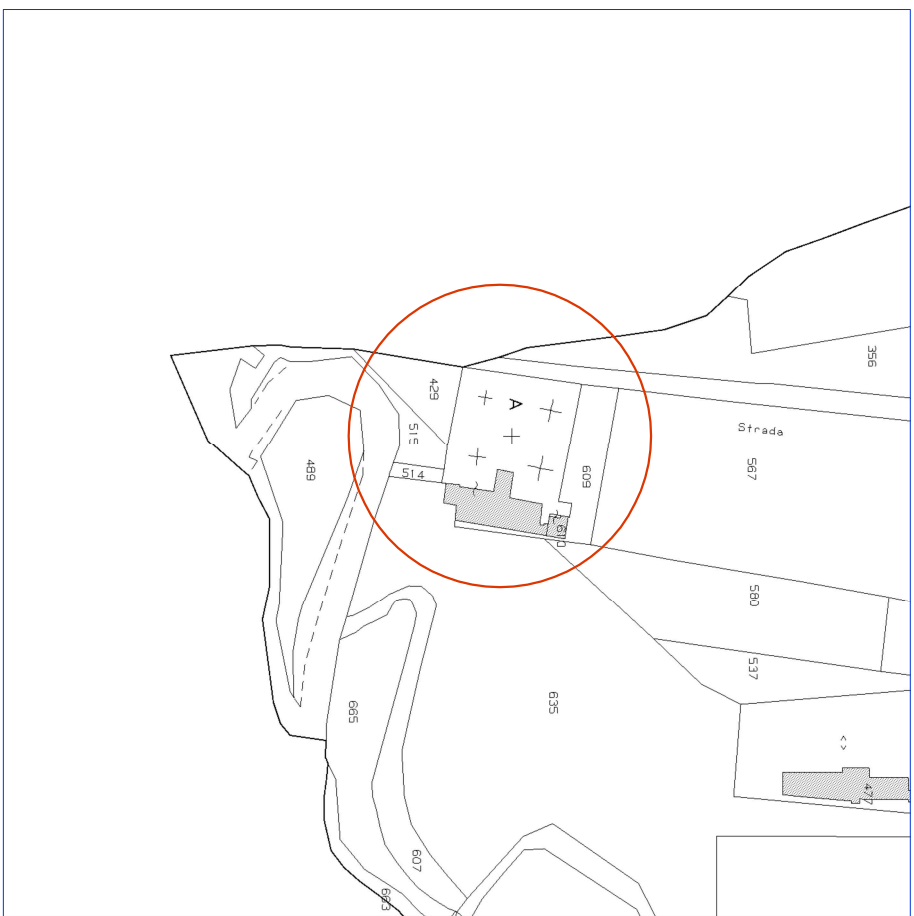
(art.28 D.P.R. 5 ottobre 2010 n.207)

**OGGETTO:**

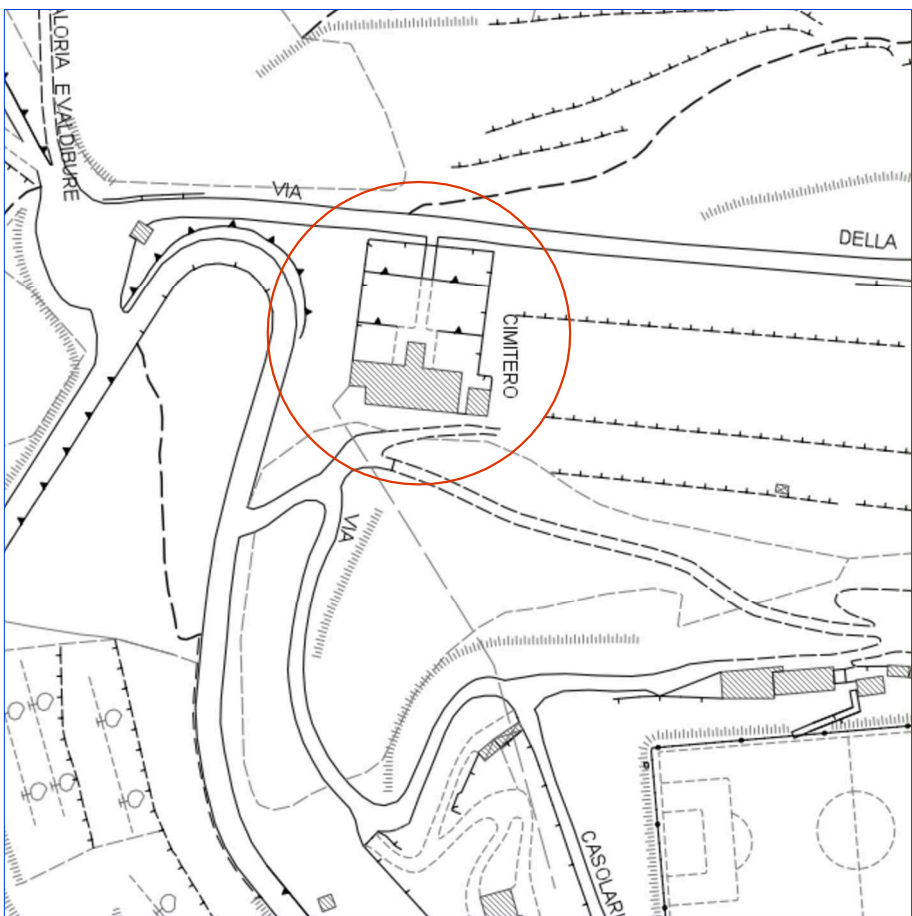
## INTERVENTO G

### Elaborato grafico cimitero di Valdibure

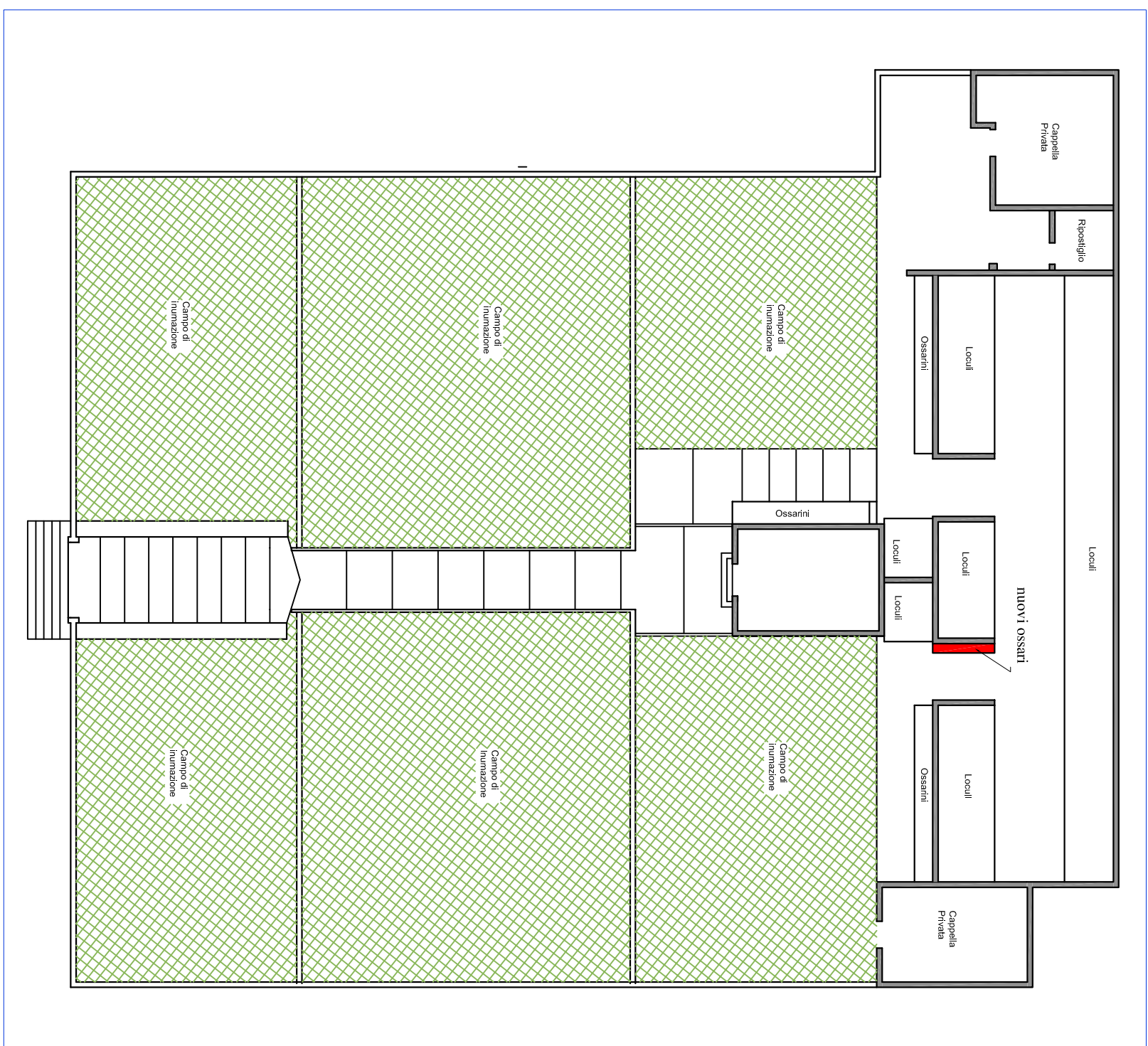
**Comune di Pistoia - Servizio Lavori Pubblici, Patrimonio, Verde e Protezione Civile - Via XXVII Aprile, 17 - 51100 Pistoia Tel.0573/3711 - [www.comune.pistoia.it](http://www.comune.pistoia.it)**



ESTRATTO MAPPA CATASTALE - scala 1:2000



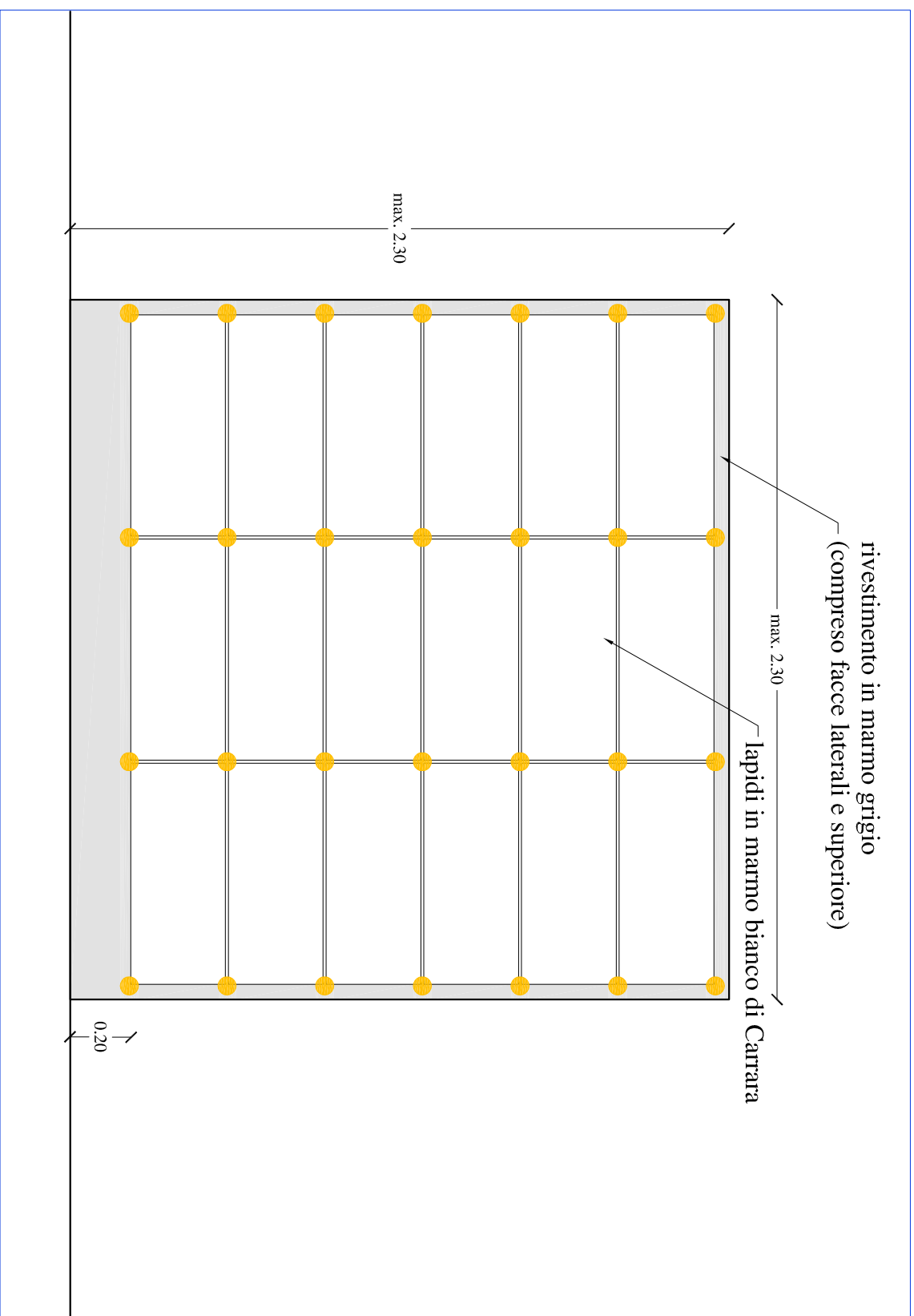
ESTRATTO C.T.R. - scala 1:2000



# PLANIMETRIA GENERALE - scala 1:200



vista dell'area di inserimento dei nuovi ossari



PARTICOLARE DEGLI OSSARI - scala 1:20