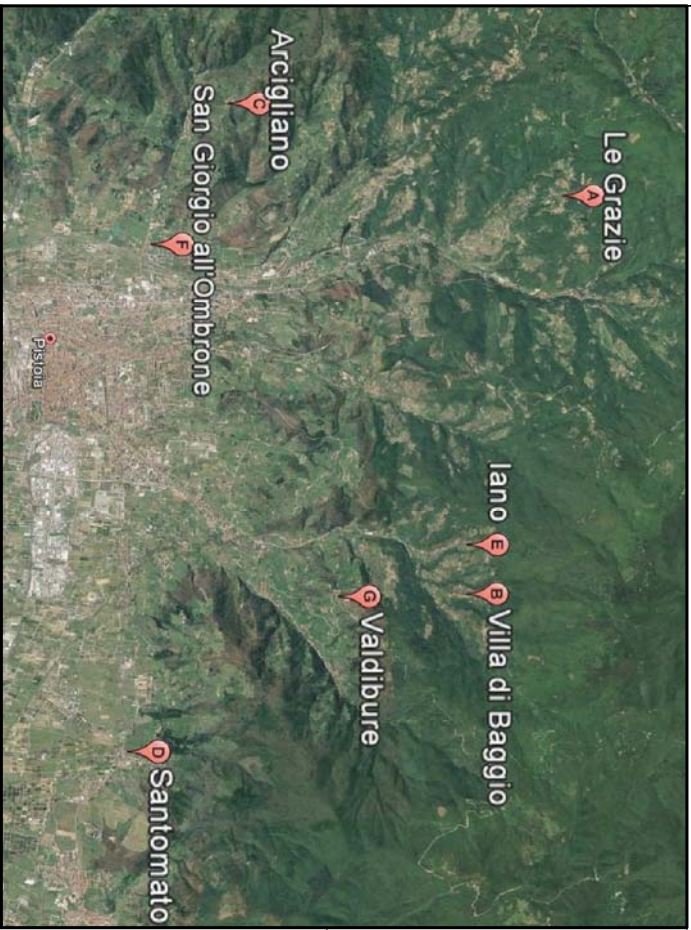




**COMUNE DI PISTOIA**  
SERVIZIO LAVORI PUBBLICI, PATRIMONIO, VERDE E PROTEZIONE CIVILE  
U.O. Edilizia Pubblica e Patrimonio

**PROGETTO N. 17029/2018**  
**CIMITERI COMUNALI - COSTRUZIONE OSSARINI**  
(C.U.P. C55118000230004)

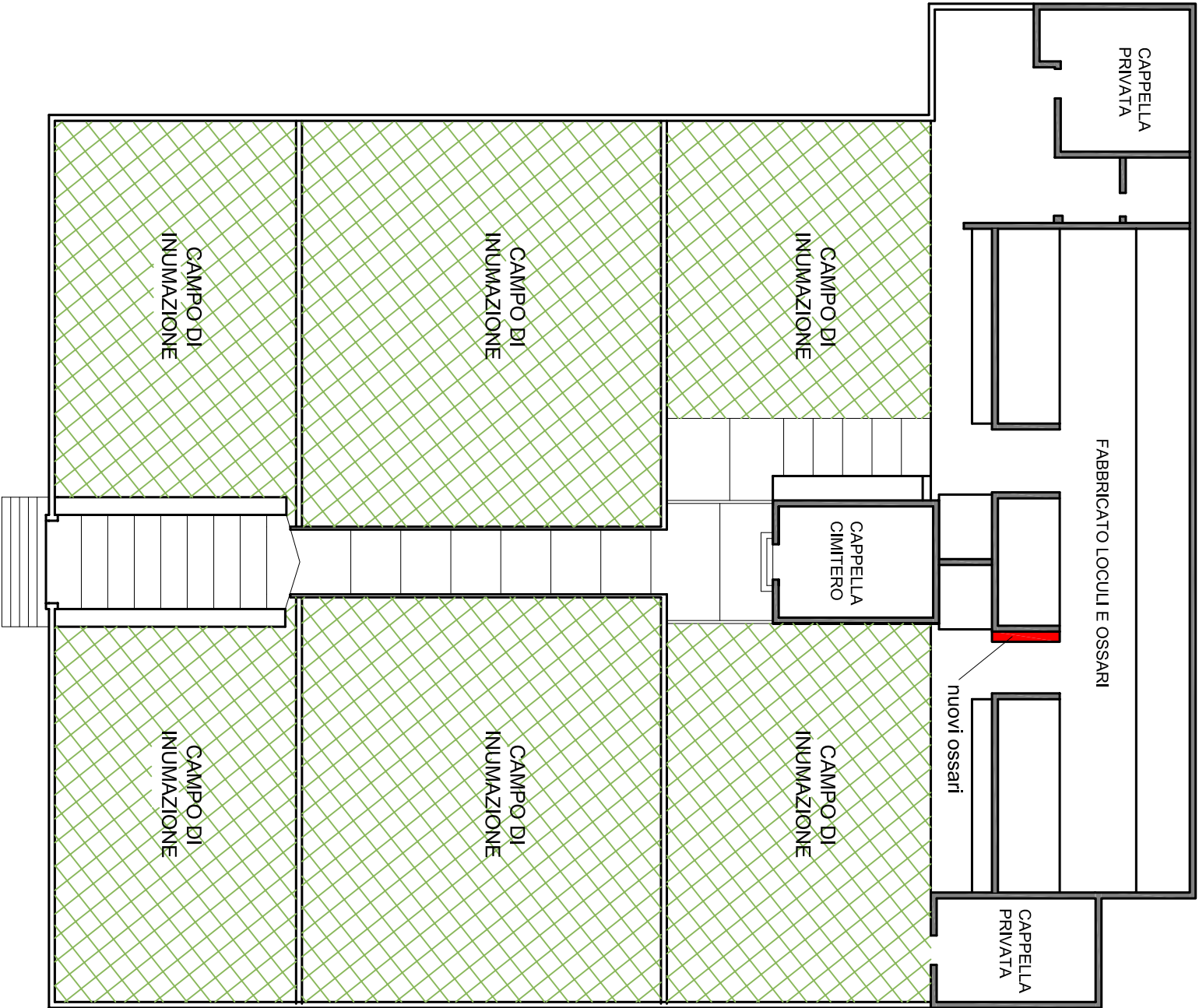


Responsabile del Procedimento: Ing. Giovanna Bianco	Progettista: Arch. Stefano Bartolini
<b>PROGETTO ESECUTIVO</b> (art.23 comma 8 D.lgs.50/2016 e s.m.i.)	
Allegato alla Determina Dirigenziale n° ..... del ..... Rev. n° .... del ..... Rev. n° .... del .....	
<b>TAV.</b> <b>N.7/E</b> (art.28 D.P.R. 5 ottobre 2010 n.207)	
Collaboratori in fase di Progettazione: Geom. Francesco Mugnaiori Geom. Sandra Orlandini P.I. Claudio Biagioni	

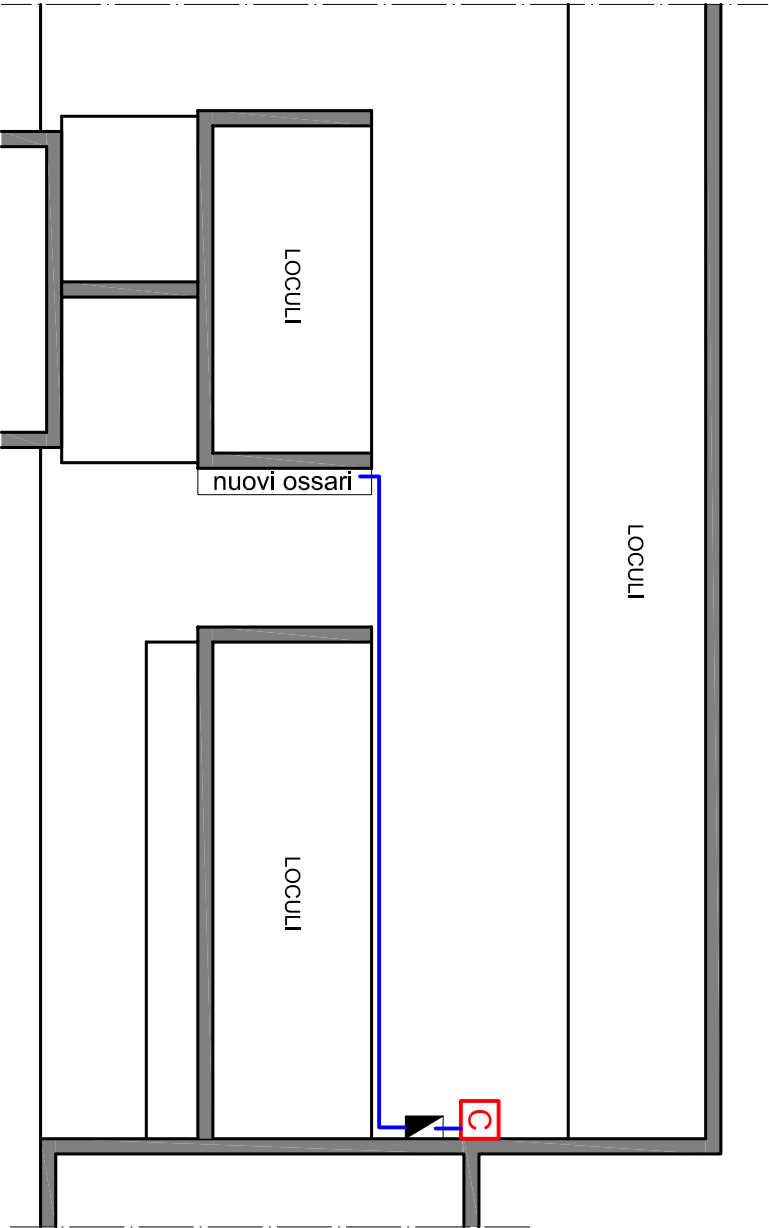
**OGGETTO:**  
**INTERVENTO G**  
**Impianto elettrico nuovi ossari cimitero di Valdibure**

Comune di Pistoia - Servizio Lavori Pubblici, Patrimonio, Verde e Protezione Civile - Via XXVII Aprile, 17 - 51100 Pistoia Tel.0573/3711 - [www.comune.pistoia.it](http://www.comune.pistoia.it)


**PIANTA CIMITERO**  
scala 1:200





**PIANTA FABBRICATO LOCULI E OSSARI**  
scala 1:100



Legenda

 Contatore ENEL

 Nuovo quadro elettrico linea ossari

 Nuova linea di alimentazione in canalina di pvc