

ENTE:



COMUNE DI FIESOLE

Provincia di Firenze

Dipartimento Lavori Pubblici

Via Partigiani, 27 50014 - Fiesole (FI)

e-mail: posta.territorio@comune.fiesole.fi.it

pec: comune.fiesole@postecert.toscana.it

tel. +39 055 5961 240 fax +39 055 5961 247

PROGETTO:

LAVORI DI MANUTENZIONE ORDINARIA E STRAORDINARIA AI PIANI VIABILI DI ALCUNE STRADE COMUNALI

PROGETTO DEFINITIVO-ESECUTIVO

CODICE UNICO INTERVENTO:

Responsabile del Procedimento:

Ing. Filippo Galli

Progettisti

geom. Massimiliano Morandini
geom. Chiara Passerini

Oggetto:

RILIEVO FOTOGRAFICO

Allegato:

Codifica

T3

PROGETTO:

FASE

SERIE

PROGRESSIVA

SCALA:

--	--	--	--

--	--	--

--	--

--	--	--

R	VERIFICA DEL PROGETTO ART. 26 D.LGS. 50/2016	DATA	RESP. PROCEDIMENTO

R	DESCRIZIONE	DATA	RED.	VER.	APP.
1	EMISSIONE PR FATTIBILITÀ				
2	EMISSIONE PR DEFINITIVO				
2	EMISSIONE PR ESECUTIVO				

ENTE:



COMUNE DI FIESOLE

Provincia di Firenze

Dipartimento Lavori Pubblici

Via Partigiani, 27 50014 - Fiesole (FI)

e-mail: port@comune.fiesole.fi.it

pec: comune.fiesole@postacert.toscana.it

tel. +39 055 5961 240 fax +39 055 5961 247

PROGETTO:

LAVORI DI MANUTENZIONE ORDINARIA E STRAORDINARIA AI PIANI VIABILI DI ALCUNE STRADE COMUNALI

PROGETTO DEFINITIVO-ESECUTIVO

CODICE UNICO INTERVENTO:

Responsabile del Procedimento:

Ing. Filippo Galli

Progettisti

geom. Massimiliano Morandini
geom. Chiara Passerini

Oggetto:

RILIEVO FOTOGRAFICO - VIA DELLA SELVA

Allegato:

Codifica

T3-a

PROGETTO:

FASE

SERIE

PROGRESSIVA

SCALA:

--	--	--	--

--	--	--

--	--

--	--	--

R	VERIFICA DEL PROGETTO ART. 26 D.LGS. 50/2016	DATA	RESP. PROCEDIMENTO

R	DESCRIZIONE	DATA	RED.	VER.	APP.
1	EMISSIONE PR FATTIBILITÀ				
2	EMISSIONE PR DEFINITIVO				
2	EMISSIONE PR ESECUTIVO				



ENTE:



COMUNE DI FIESOLE

Provincia di Firenze

Dipartimento Lavori Pubblici

Via Portigiani, 27 50014 - Fiesole (FI)

e-mail: posta.territorio@comune.fiesole.fi.it

pec: comune.fiesole@postacert.firenze.it

tel. +39 055 5961 240 fax +39 055 5961 247

PROGETTO:

LAVORI DI MANUTENZIONE ORDINARIA E STRAORDINARIA AI PIANI VIABILI DI ALCUNE STRADE COMUNALI

PROGETTO DEFINITIVO-ESECUTIVO

CODICE UNICO INTERVENTO:

Responsabile del Procedimento:

Ing. Filippo Galli

Progettisti

geom. Massimiliano Morandini
geom. Chiara Passerini

Oggetto:

RILIEVO FOTOGRAFICO - VIA DI PAIATICI

Allegato:

Codifica

T3-b

PROGETTO:

FASE

SERIE

PROGRESSIVA

SCALA:

--	--	--	--	--

--	--	--	--

--	--

--	--	--	--

R	VERIFICA DEL PROGETTO ART. 26 D.LGS. 50/2016	DATA	RESP. PROCEDIMENTO

R	DESCRIZIONE	DATA	RED.	VER.	APP.
1	EMISSIONE PR FATTIBILITÀ				
2	EMISSIONE PR DEFINITIVO				
2	EMISSIONE PR ESECUTIVO				















ENTE:



COMUNE DI FIESOLE

Provincia di Firenze

Dipartimento Lavori Pubblici

Via Partigiani, 27 50014 - Fiesole (FI)

e-mail: posta.terminata@comune.fiesole.fi.it

pec: comune.fiesole@postecert.toscana.it

tel. +39 055 5961 240 fax +39 055 5961 247

PROGETTO:

LAVORI DI MANUTENZIONE ORDINARIA E STRAORDINARIA AI PIANI VIABILI DI ALCUNE STRADE COMUNALI

PROGETTO DEFINITIVO-ESECUTIVO

CODICE UNICO INTERVENTO:

Responsabile del Procedimento:

Ing. Filippo Galli

Progettisti

geom. Massimiliano Morandini
geom. Chiara Passerini

Oggetto:

RILIEVO FOTOGRAFICO - VIA DEL SOLDATO

Allegato:

Codifica

T3-c

PROGETTO:

FASE

SERIE

PROGRESSIVA

SCALA:

--	--	--	--

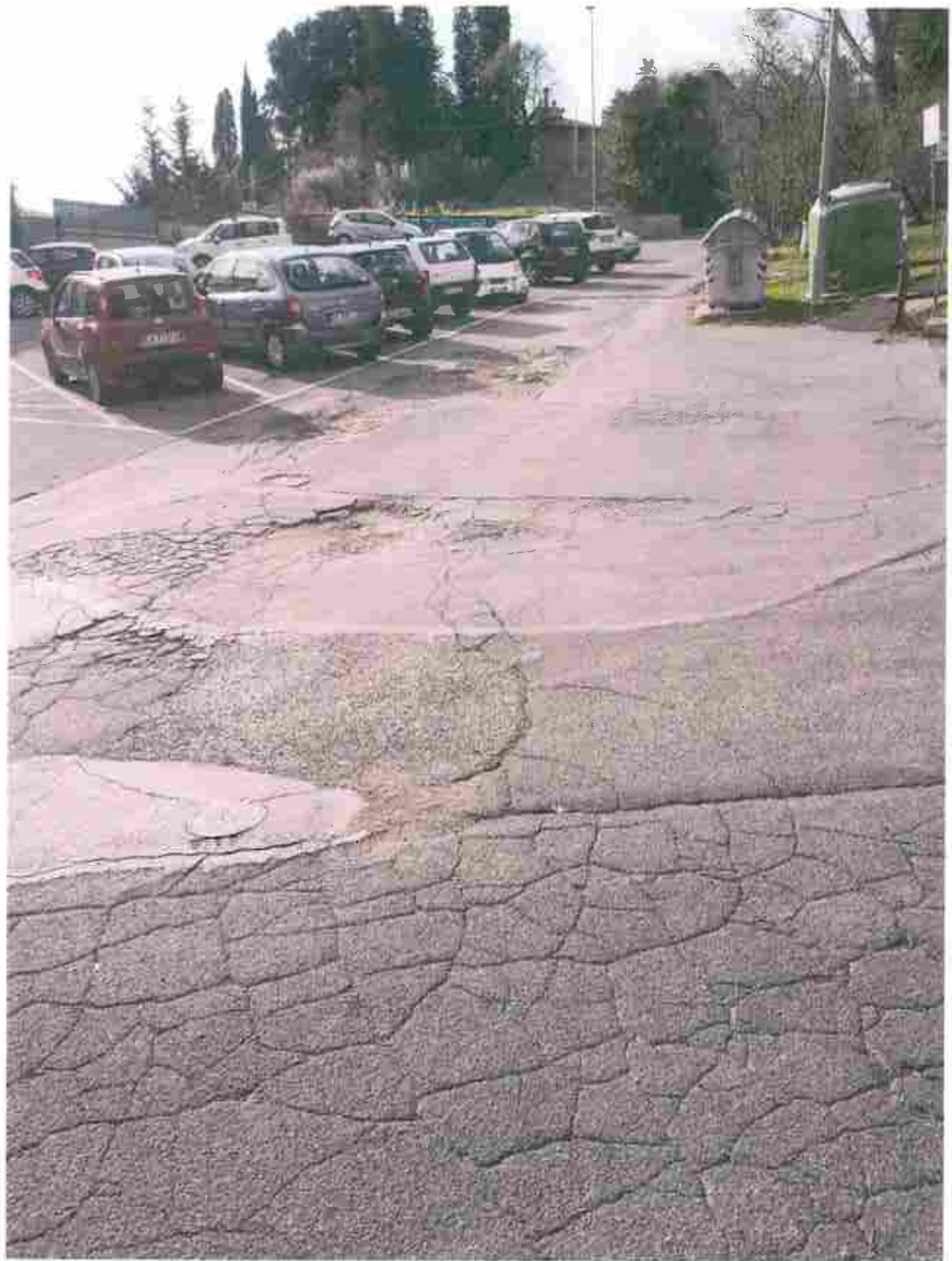
--	--	--

--	--

--	--	--

R	VERIFICA DEL PROGETTO ART. 26 D.LGS. 50/2016	DATA	RESP. PROCEDIMENTO

R	DESCRIZIONE	DATA	RED.	VER.	APP.
1	EMISSIONE PR FATTIBILITÀ				
2	EMISSIONE PR DEFINITIVO				
2	EMISSIONE PR ESECUTIVO				













© 2010 Google

© 2010 Google

© 2010 Google

© 2010 Google













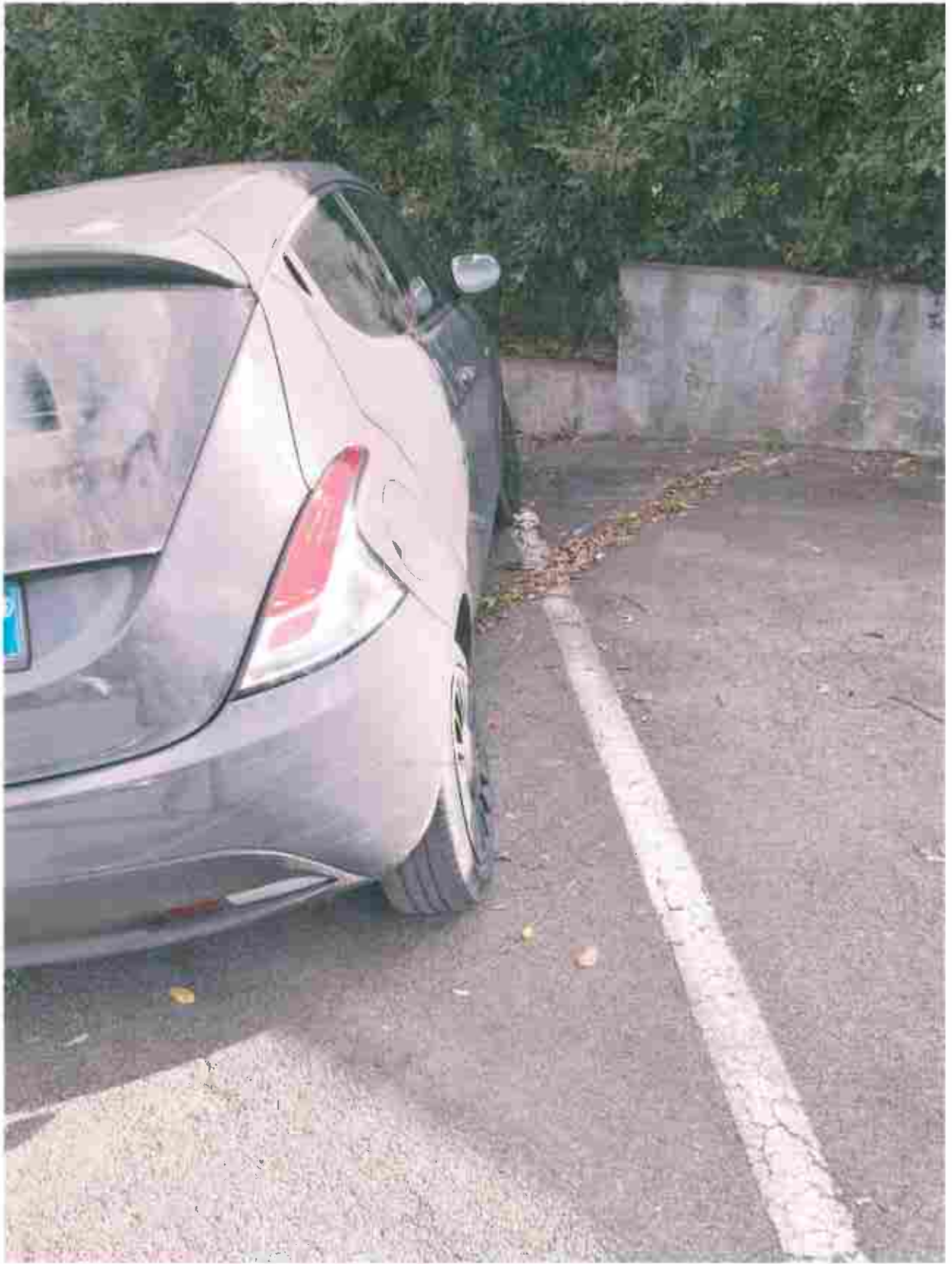


























ENTE:



COMUNE DI FIESOLE

Provincia di Firenze

Dipartimento Lavori Pubblici

Via Portigiani, 27 50014 - Fiesole (FI)

e-mail: posta_territorio@comune.fiesole.fi.it

pec: comune.fiesole@porticiert.toscana.it

tel. +39 055 5961 240 fax +39 055 5961 247

PROGETTO:

LAVORI DI MANUTENZIONE ORDINARIA E STRAORDINARIA AI PIANI VIABILI DI ALCUNE STRADE COMUNALI

PROGETTO DEFINITIVO-ESECUTIVO

CODICE UNICO INTERVENTO:

Responsabile del Procedimento:

Ing. Filippo Galli

Progettisti

geom. Massimiliano Morandini
geom. Chiara Passerini

Oggetto:

RILIEVO FOTOGRAFICO - VIA DI VALLE

Allegato:

Codifica

T3-d

PROGETTO:

FASE

SERIE

PROGRESSIVA

SCALA:

--	--	--	--

--	--	--

--	--

--	--	--

R	VERIFICA DEL PROGETTO ART. 26 D.LGS. 50/2016	DATA	RESP. PROCEDIMENTO

R	DESCRIZIONE	DATA	RED.	VER.	APP.
1	EMISSIONE PR FATTIBILITÀ				
2	EMISSIONE PR DEFINITIVO				
2	EMISSIONE PR ESECUTIVO				













































