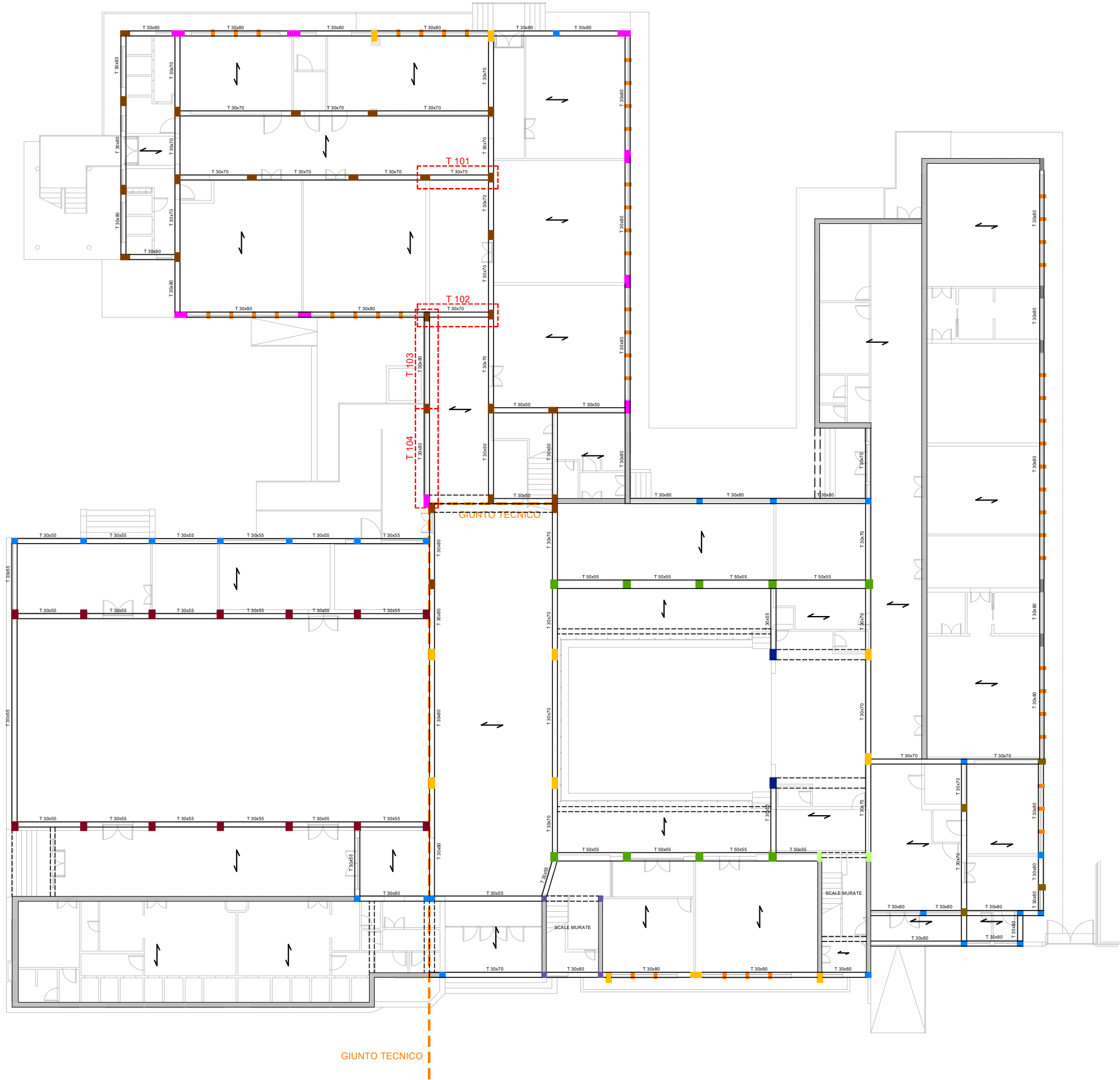


PIANTA PRIMO IMPALCATO
su pianta piano terra



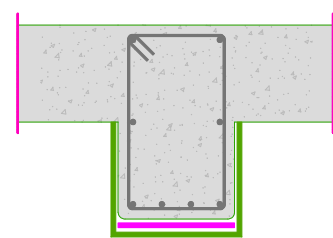
PIANTA SECONDO IMPLACATO
su pianta piano primo



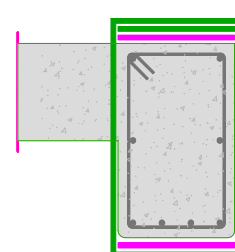
PIANTA IMPALCATO DI COPERTURA
su pianta piano secondo



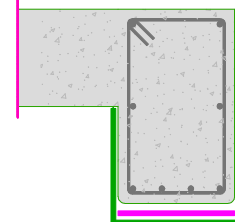
TRAVI T101-T102-T201-T202-T301-T302



TRAVI T103-T203-T303



TRAVI T104-T204-T304



RINFORZO A TAGLIO
RINFORZO A FLESSIONE

NOTA: PRIMA DELLE OPERAZIONI DI
RINFORZO DELLE TRAVI LE
FESSIONI PRESENTI DEVONO
ESSERE INIETTATE CON SISTEMI
ORGANICI

Rev.	Data	Note
0	30/11/2017	Emissione Progetto Esecutivo

Tutte le misure devono essere controllate dall'esecutore del lavoro prima della realizzazione delle opere.
Le eventuali modifiche derivanti devono essere comunicate ed approvate dal progettista e dal D.L.
Lo studio si riserva, a termini di legge, la proprietà del presente elaborato e ne vieta la riproduzione,
anche parziale, e la presa visione a terzi. Il progettista si impegna alla redazione del solo numero di copie
necessarie all'asportazione dell'elaborato.
E' vietata l'asportazione e qualunque manipolazione dei timbri apporati sul presente elaborato.

COMUNE DI LUCCA

PROVINCIA DI LUCCA

PROGETTO PER LA REALIZZAZIONE DI UN ASCENSORE NELLA SCUOLA MEDIA BUONARROTI DI PONTE A MORIANO

INTERVENTO TRAVI - PIANTE

Tav07str

Rev0 del 30/11/2017

17_003

IL COMMITTENTE
Comune di Lucca

TEAM DI PROGETTAZIONE
Studio INTRE



STUDIO INTRE - Via di Tiglio 1415, Lucca 55100 - Mob. 320 9069770/1 329 1895041
info@studiontre.it - WWW.studiontre.it - P.IVA 02197070465

