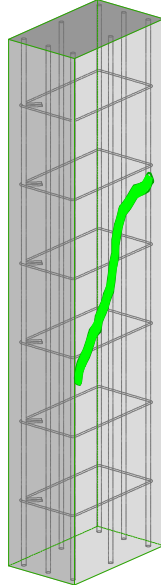


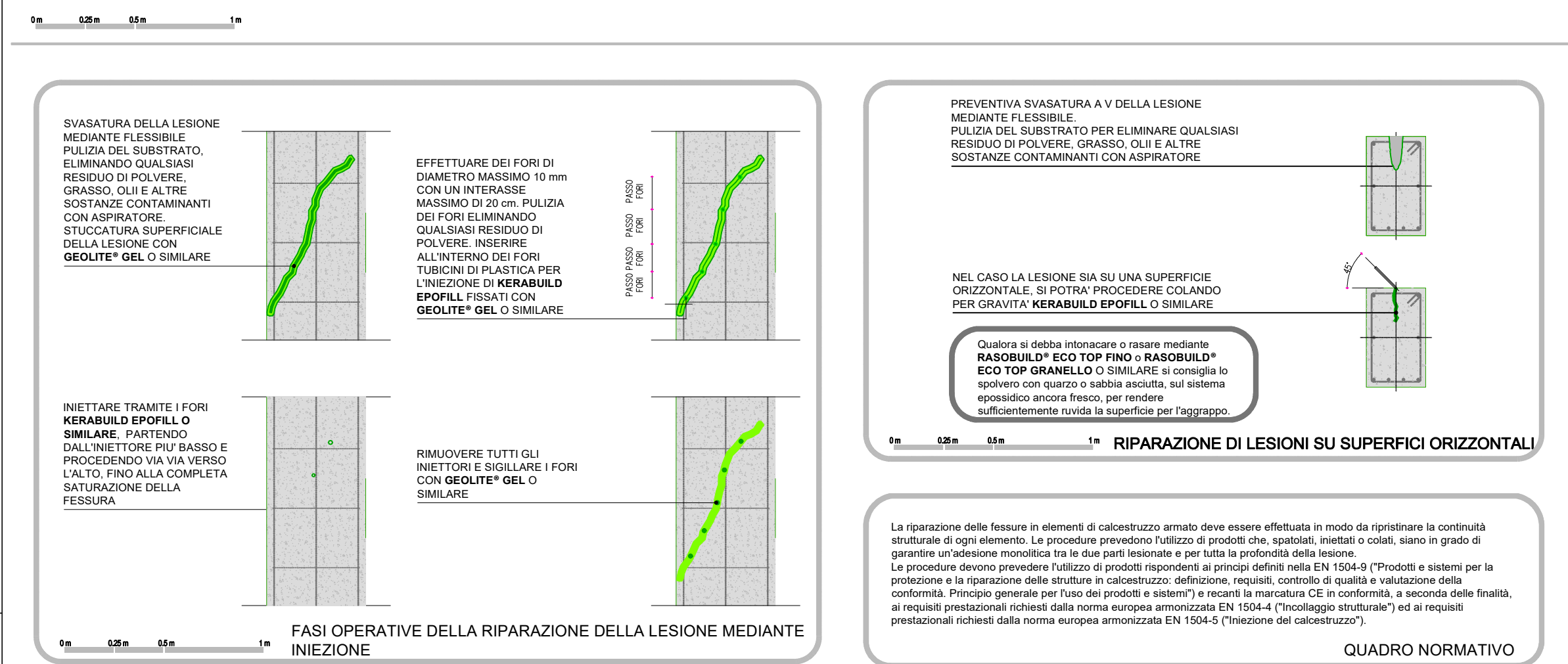
RIPARAZIONE/RICUCITURA DI FESSURE IN SEZIONI DANNEGGIATE MEDIANTE STUCCATURA E INIEZIONE CON SISTEMI ORGANICI CERTIFICATI EN 1504



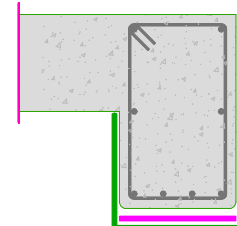
**ASSONOMETRIA
RIPARAZIONE DI FESSURE CON RESINA**

A titolo esemplificativo è stato rappresentato come elemento strutturale un pilastro, lo schema rimane invariato qualora ci si trovasse di fronte a travi o pareti.

NOTE



NOTE



NOTA: PRIMA DELLE OPERAZIONI DI RINFORZO DELLE TRAVI LE FESSURE PRESENTI DEVONO ESSERE INIETTATE CON SISTEMI ORAGNICI

NOTA: PRIMA DELLE OPERAZIONI DI RINFORZO DELLE TRAVI LE FESSURE PRESENTI DEVONO ESSERE INIETTATE CON SISTEMI ORAGNICI

Tutte le misure devono essere controllate dall'esecutore del lavoro prima della realizzazione delle opere. Le eventuali modifiche derivanti devono essere comunicate ed approvate dal progettista e dal D.L. Lo studio si riserva, a termini di legge, la proprietà del presente elaborato e ne vieta la riproduzione, anche parziale, e la presa visione a terzi. Il progettista si impegna alla redazione del solo numero di copie necessarie rispettandone l'esclusiva. E' vietata l'asportazione e qualunque manipolazione dei timbri appostati sul presente elaborato.

Tutte le misure devono essere controllate dall'esecutore del lavoro prima della realizzazione delle opere. Le eventuali modifiche derivanti devono essere comunicate ed approvate dal progettista e dal D.L. Lo studio si riserva, a termini di legge, la proprietà del presente elaborato e ne vieta la riproduzione, anche parziale, e la presa visione a terzi. Il progettista si impegna alla redazione del solo numero di copie necessarie rispettandone l'esclusiva. E' vietata l'asportazione e qualunque manipolazione dei timbri appostati sul presente elaborato.

RINFORZO A FLESSIONE DI TRAVI
MEDIANTE PLACCAGGIO CON TESSUTI IN
FIBRA DI ACCIAIO GALVANIZZATA UHTSS
CON ADESIVO EPOSSIDICO CERTIFICATO
EN 1504

TRAVI 103, 203, 303 HANNO IL RINFORZO SIA
SUPERIORE CHE INFERIORE

RINFORZO A TAGLIO DI TRAVI MEDIANTE
PLACCAGGIO CON TESSUTI IN FIBRA DI
ACCIAIO GALVANIZZATA UHTSS CON
ADESIVO EPOSSIDICO CERTIFICATO EN
1504

5 RASATURA FINALE PROTETTIVA CON **GEOLITE® GEL** PER UNO SPESSORE COMPLESSIVO DEL SISTEMA PARI A 2-3 mm, PER IL TOTALE RICOPRIMENTO DEL TESSUTO IN ACCIAIO, AGENDO FRESCO SU FRESCO. NEL CASO IN CUI IL SISTEMA INSTALLATO DEBBA ESSERE INTONACATO O MASCHERATO MEDIANTE RASATURA, EFFETTUARE UN SPOVERLO CON QUARZO O SABBIA ASCIUTTA SUL SISTEMA EPOSSIDICO ANCORA FRESCO, PER L'AGGRAPPO DEGLI STRATI SUCCESSIVI AL RINFORZO

STUDIO INTRE - Via di Tiglio 1415, Lucca 55100 - Mob. 320 9069770/1 329 1895041
info@studiointre.it - WWW.studiointre.it - P.IVA 02197070465

