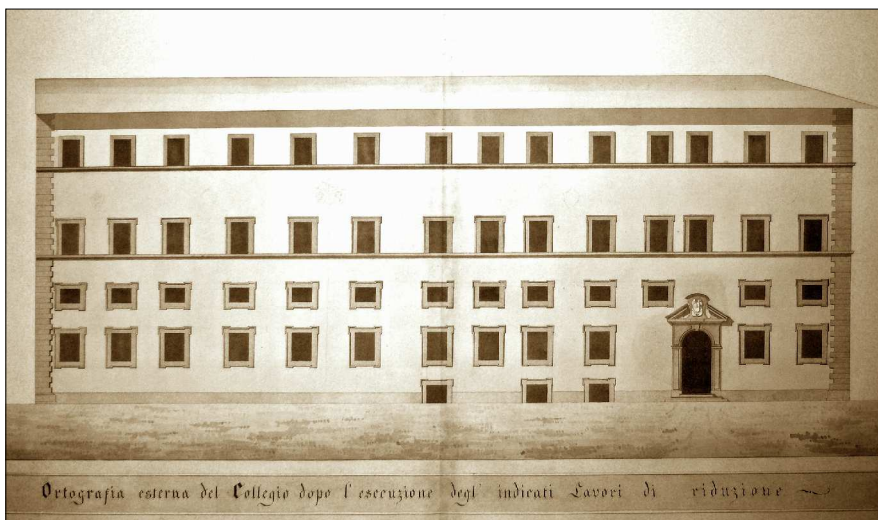


LICEO CLASSICO GALILEO

LAVORI DI RISANAMENTO CONSERVATIVO PER ADEGUAMENTO
ALLE NORME DI PREVENZIONE INCENDI



già COLLEGIO DI
S. GIOVANNINO DEGLI SCOLOPI

via Martelli 9 Firenze

PROPRIETA':
Città Metropolitana di
Firenze

LEGALE RAPPRESENTANTE:
RESPONSABILE DIREZIONE EDILIZIA
ing. Gianni Paolo Cianchi

RUP:
Ing. Gianni Paolo Cianchi

PROGETTISTA:
Geom. Roberto Benvenuti

COLLABORATORI ALLA PROGETTAZIONE:
Arch. Lorenzo Di Bilio
Arch. Lucia Ensoli

PROGETTAZIONI SPECIALISTICHE:

progetto prevenzione incendi:
p.i. Pier Luca Torsoli

progetto strutturale:
Studio IKAS - ing. Cipriani - ing. Adami

COLLABORATORI:
rilievi e disegni:
arch. Cristina Moretti

ADEGUAMENTO ANTINCENDIO

ELENCO PREZZI

elaborato n°

Doc.04



CITTA' METROPOLITANA DI FIRENZE - Direzione Edilizia

Dicembre 2018
Revisione 0

ELENCO PREZZI

CODICE	DESCRIZIONE	U.M.	PREZZO
01.00	DEMOLIZIONI		
01.01	<p>Taglio a forza di pareti in muratura di pietrame o mista di qualsiasi spessore</p> <p>TOS18_03.A03.012.001 - Rottura a forza, per creazione di aperture in breccia, di muratura in calcestruzzo, di qualsiasi spessore superiore a 15 cm, esclusa la formazione di architravature e ripristini in genere - per superfici superiori a 0,50 mq</p> <p>(Euro cinquecentoventitre/52)</p>	m ³	523,52
01.02	<p>Taglio a forza di pareti in muratura in forati di qualsiasi spessore</p> <p>TOS18_02.A03.004.005 - Taglio a forza di pareti per formazione di varchi ed aperture in genere, eseguito a mano o con ausilio di piccoli mezzi meccanici, per vani di superficie non inferiore a mq 0,50 e fino a mq 3,50, compresi i puntellamenti relativi alle sole parti da demolire; esclusa la formazione di architravature e altri ripristini. In muratura di forati a due o piu' teste</p> <p>(Euro centoventicinque/48)</p>	m ³	125,48
01.03	<p>Scasso per la creazione di sedi di incastro su muratura mista</p> <p>TOS18_02.B08.023.001 - Scasso per la creazione di sedi di incastro su muratura mista in pietra e mattoni - fino a dimensioni cm 30x30x15</p> <p>(Euro quarantasei/66)</p>	Cadauno	46,66
01.04	<p>Scasso per la creazione di sedi di incastro su muratura mista oltre cm 30x30x15</p> <p>TOS18_02.B08.023.002 - Scasso per la creazione di sedi di incastro su muratura mista in pietra e mattoni - per dimensioni oltre cm 30x30x15 e fino a cm 50x50x25</p> <p>(Euro settantaquattro/82)</p>	Cadauno	74,82
01.05	<p>Demolizione di pavimenti in lastricato o mattonato</p> <p>TOS18_02.A03.009.003 - Demolizione di pavimenti in lastricato o mattonato di qualsiasi dimensione, compresi massetti e sottostante malta di allettamento, per ogni cm di spessore, escluse opere provvisori.</p> <p>(Euro tre/88)</p>	m ²	3,88
01.06	<p>Demolizione completa di solai latero-cementizi per ogni cm di spessore</p> <p>Demolizione completa di solai latero-cementizi per ogni cm di spessore, a qualsiasi piano, compreso la demolizione della soletta collaborante, del sottostante intonaco ed il taglio dei ferri a filo dei cordoli; misurazione per tutto lo spessore demolito incluso l'intonaco.</p> <p>(Euro due/25)</p>	m ²	2,25
01.07	<p>Demolizione completa di solai in C.A. con soletta piena</p> <p>Demolizione completa di solai in C.A. con soletta piena, a qualsiasi piano, compreso la demolizione della soletta collaborante, del sottostante intonaco ed il taglio dei ferri a filo dei cordoli; misurazione per tutto lo spessore demolito incluso l'intonaco.</p> <p>(Euro quattrocentottantaquattro/43)</p>	m ³	484,43
01.08	<p>Smontaggio gradini in pietra portanti</p> <p>TOS18_02.A03.040.001 - Smontaggio gradini in pietra portanti, incastrati alle murature di qualsiasi dimensione</p> <p>(Euro quattrocentodieci/18)</p>	m ³	410,18
01.09	Rimozione di tramezzo mattoni pieni		

ELENCO PREZZI

CODICE	DESCRIZIONE	U.M.	PREZZO
01.10	TOS18_03.A03.004.001 - Rimozione di tramezzo in muratura di mattoni pieni ad una testa (Euro ventinove/15)	m ²	29,15
	Smontaggio di soffitto in cannicciato ed intonaco TOS18_03.A03.042.001 - Smontaggio di soffitto in cannicciato ed intonaco, compreso la smurazione ed il disancoraggio della struttura portante lignea - da eseguirsi a mano (Euro diciassette/28)	m ²	17,28
01.11	Smontaggio di solaio in legno TOS18_03.A03.033.001 - Smontaggio di solaio in legno, escluso pavimento, sottofondo e orditura portante, compreso cernita, pulitura ed accatastamento del legname recuperabile - costituito da correnti e scempiato in pianelle, tavelle o tavolame (Euro trentatre/83)	m ²	33,83
	Smontaggio di pavimento in cotto e relativo sottofondo TOS18_03.A03.046.001 - Smontaggio di pavimento in cotto e relativo sottofondo, compreso recupero, pulitura e accatastamento degli elementi sani e riutilizzabili - per spessore complessivo di 10 cm (Euro trenta/85)	m ²	30,85
01.13	Rimozione di pavimento e relativo sottofondo TOS18_03.A03.045.001 - Rimozione di pavimento e relativo sottofondo fino allo spessore complessivo di 10 cm, da eseguirsi a mano - in cotto, graniglia, ceramica, ecc. (Euro ventiquattro/16)	m ²	24,16
	Rimozione di travi in legno (grossa orditura) TOS18_02.A03.026.001 - Rimozione di travi in legno (grossa orditura) poste a qualsiasi altezza, compreso ogni onere per il disancoraggio dalle murature o dalle capriate, smontaggio di eventuali puntelli o rinforzi ed eventuale sezionamento sul posto, con accatastamento del materiale al piano di appoggio; escluso il calo a terra del materiale - per qualsiasi sezione e lunghezza (Euro quattrocentoventi/44)	m ³	420,44
01.15	SCOMPOSIZIONE DI VOLTE IN MURATURA matt. pieni sp. tra cm4-10 Umbria 2017_2.3.170.0_ SCOMPOSIZIONE DI VOLTE IN MURATURA. Scomposizione di volte in muratura del tipo semplice quali: a botte, anulari, elicoidali, a bacino, a cupola, a vela e del tipo composto quali: a padiglione, a botte, a crociera, alla romana, lunettate ecc., ubicate a qualunque altezza. Sono compresi: la rimozione del cretonato posto sopra la volta ed i relativi rinfianchi; la scomposizione di tutte le parti costituenti l'ossatura della volta stessa; compresa la centinatura; il calo a terra del materiale scomposto; il carico, il trasporto e lo scarico a rifiuto, fino a qualsiasi distanza, del materiale di risulta. E' inoltre compreso quanto altro occorre per dare il lavoro finito. In mattoni pieni per spessori compresi tra cm 4-10. (Euro centotré/00)	m ²	103,00
	SCOMPOSIZIONE DI VOLTE IN MURATURA matt. pieni sp. cm 10-18 Umbria 2017_2.3.170.2_ SCOMPOSIZIONE DI VOLTE IN MURATURA. Scomposizione di volte in muratura del tipo semplice quali: a botte, anulari, elicoidali, a bacino, a cupola, a vela e del tipo composto quali: a padiglione, a botte, a crociera, alla romana, lunettate ecc., ubicate a qualunque altezza. Sono compresi: la rimozione del cretonato posto sopra la volta ed i relativi rinfianchi; la scomposizione di tutte le parti costituenti l'ossatura della volta stessa; compresa la centinatura; il calo a terra del materiale scomposto; il carico, il trasporto e lo scarico a rifiuto, fino a qualsiasi distanza, del materiale di risulta. E' inoltre compreso quanto altro occorre per dare il lavoro finito. In mattoni pieni per spessori oltre cm 10 e fino a cm 18.	m ²	126,00

ELENCO PREZZI

CODICE	DESCRIZIONE	U.M.	PREZZO
01.17	<p>(Euro centoventisei/00)</p> <p>SVUOTAMENTO DI VOLTE</p> <p>Umbria 2017_ 2.3.180_ SVUOTAMENTO DI VOLTE. Svuotamento di volte realizzate in mattoni pieni o in pietrame, del tipo a botte, a crociera, a vela, etc., semplici o composte. Sono compresi: la rimozione del cretonato di riempimento ed i relativi rinfianchi; il carico, il trasporto e lo scarico a rifiuto, fino a qualsiasi distanza, del materiale di risulta. E' inoltre compreso quanto altro occorre per dare il lavoro finito.</p> <p>Spessore medio del cretonato fino a cm 30</p>	m ²	38,60
01.19	<p>(Euro trentotto/60)</p> <p>Rimozione di intonaco</p> <p>TOS18_03.A03.021.004 - Rimozione di intonaco a distacco agevole, fino a ritrovare il vivo della muratura, compreso scarnitura dei giunti e spazzolatura della muratura stessa</p> <p>- di calce idraulica o cementizia in buone condizioni di consistenza</p>	m ²	22,92
02.00	<p>(Euro ventidue/92)</p> <p>CONGLOMERATI E CASSEFORMI</p>		
02.01	<p>Conglomerato cementizio C25/30</p> <p>Conglomerato cementizio classe di resistenza caratteristica C25/30 per travi, pilastri, solette, muri di sostegno, muretti e simili spessore maggiore di cm 12.</p>	m ³	243,64
02.02	<p>(Euro duecentoquarantatre/64)</p> <p>Casseforme in legno</p> <p>TOS18_01.B02.002.002 – Casseforme in legno: per getti di conglomerati cementizi per opere in elevazione travi, pilastri, solette, setti e muri, fino ad una altezza massima di m 4,00 misurata dal piano di appoggio all'intradosso del cassero (per altezze superiori l'impalcatura di sostegno viene computata separatamente per le sue dimensioni effettive), compreso i sostegni, i puntelli, i cunei per il disarmo, la pulitura del materiale per il reimpiego, gli sfridi, il taglio a misura, il calo ed il sollevamento, il tutto per dare il titolo compiuto e finito a regola d'arte.</p>	m ²	28,36
03.00	<p>(Euro ventotto/36)</p> <p>ACCIAIO PER CLS</p>		
03.01	<p>Acciaio in barre ad aderenza migliorata</p> <p>TOS18_01.B03.001.005 – Acciaio in barre presagomate ad aderenza migliorata per cemento armato ordinario tipo B450C conforme alle Norme Tecniche per le Costruzioni, D.M.17/01/2018, compreso tagli, sagomature, legature con filo di ferro, sfridi e saldature, cali e sollevamenti, il tutto per dare il titolo compiuto e finito a regola d'arte.</p>	kg	1,78
03.02	<p>(Euro uno/78)</p> <p>Inghisaggio</p> <p>Inghisaggio per ancoraggi e/o fissaggi con barra metallica, questa inclusa, foro D16 profondità 30 cm, da realizzare con resine epossidiche bicomponenti tipo Hilti, compresa foratura, soffiatura e predisposizione su struttura portante</p>	Cadauno	18,00
04.00	<p>(Euro diciotto/00)</p> <p>MURATURE E RIPRISTINI MURARI</p>		
04.01	<p>Ripristino delle sedi di incastro</p> <p>Ripristino delle sedi di incastro delle travi nella muratura portante con scaglie di mattoni pieni e malta</p>		

ELENCO PREZZI

CODICE	DESCRIZIONE	U.M.	PREZZO
	bastarda (Euro sette/12)	Cadauno	7,12
04.02	Muratura in elevazione di mattoni UNI pieni sp. 25 cm o superiore, Muratura in elevazione di mattoni UNI pieni (25x12x5.5), spessore 25 cm (a due teste) o superiore, eseguita con malta di cemento. (Euro trecentonovantasette/15)	m ³	397,15
04.03	Rimpello per regolarizzazione di parete Rimpello per regolarizzazione di parete con scaglie di laterizio, spessore massimo cm 4,00, eseguita con malta di cemento. (Euro trentadue/61)	m ²	32,61
04.04	CHIUSURA DI APERTURE A TUTTO SPESSORE. Umbria 2017_4.1.130_ CHIUSURA DI APERTURE A TUTTO SPESSORE. Chiusura di vani di porte, finestre o di altre aperture interne ed esterne o nicchie di vecchie strutture murarie anche semidemolite o pericolanti, eseguita a tutto spessore con impiego di mattoni pieni. Sono compresi: i materiali occorrenti; la preparazione del vano; le ammorsature e gli ancoraggi necessari; l'idonea malta rispondente, se del caso, alle caratteristiche di quella originale. E' inoltre compreso quanto altro occorre per dare l'opera finita. (Euro quattrocentosettantasei/00)	m ³	476,00
05.00	SOLAI MASSETTI E RIEMPIMENTI		
06.00	OPERE IN FERRO E ACCIAIO		
06.01	FORNITURA E POSA IN OPERA DI MANUFATTI IN ACCIAIO PER LA REALIZZAZIONE DI SCALE TIPO A RAMPA FORNITURA E POSA IN OPERA DI MANUFATTI IN ACCIAIO PER LA REALIZZAZIONE DI SCALE TIPO A RAMPA. Manufatti in acciaio per la realizzazione di scale del tipo a rampa con travi a ginocchio, montanti e travi trasversali in profilati laminati a caldo, della serie UPN, IPE, HE, completi di gradini e pianerottoli in lamiera o grigliato, forniti e posti in opera in conformità alle norme vigenti. Sono compresi: le piastre di base e di collegamento, le ringhiere e balaustre, gli agganci alla muratura; il taglio a misura; le forature; le flange; la bullonatura (con bulloni di qualsiasi classe) o saldatura; etc. Il peso è quello effettivo a lavorazione compiuta. Il tutto come da progetto, secondo quanto indicato nei grafici e nella relazione dei materiali. Compresa zincatura a caldo con trattamento a fuoco mediante immersione in vasche contenenti zinco fuso alla temperatura di circa 500° C previo decappaggio e sciacquaggio. E' inoltre compresa la verniciatura di tutti gli elementi in acciaio da eseguirsi con con due mani di smalto sintetico nei colori a scelta della D.L., previa mano di aggrappante, la maggiorazione per manufatto in acciaio da installare in edifici storici esistenti, il carico il trasporto e lo scarico ad ogni piano di posa e quanto altro occorre per dare l'opera finita. Tutta la carpenteria metallica dovrà provenire da centri di trasformazione ai sensi del p.to 11.3.1.7 delle NTC 2018 (D.M. 17/01/2018) (Euro ottantamila/00)	Cadauno	80.000,00
07.00	INTONACI		
07.02	Intonaco a base di calce TOS18_03.E01.001.003 - Intonaco a base di calce su superfici piane e/o curve, orizzontali o verticali, esterne o interne. - Rifinito al civile, dello spessore medio non inferiore a cm 2, con malta preconfezionata a base di calce idraulica naturale NHL, inerti silicei e calcarei selezionati e dosati, pozzolana naturale; formato da: sbruffatura a basso spessore, arriccatura, stabilitura a fratazzo e finitura a velo tirato a fratazzo di legno, seguendo l'andamento delle murature compreso accurato lavaggio della superficie muraria.	m ²	48,33

ELENCO PREZZI

CODICE	DESCRIZIONE	U.M.	PREZZO
08.00	(Euro quarantotto/33) PAVIMENTI E RIVESTIMENTI		
08.01 Lastre di pietra "serena" Reg. Umbria 2017_ 6.3.100.3 - LASTRE DI PIETRA "SERENA" PER MENSOLE, PEDATE, ETC. Lastre di pietra "serena" levigate nelle facce in vista, fornite e poste in opera con malta comune, per mensole, soglie semplici, pedate e alzate di scalini e simili. È compreso quanto occorre per dare l'opera finita.	m ²	149,00
08.02 (Euro centoquarantanove/00) Controsoffitto in lastre di cartongesso REI 120 TOS18_01.C02.010.003 - Controsoffitto in lastre di cartongesso, fissate mediante viti autoperforanti ad una struttura costituita da profilati in lamiera di acciaio zincato sorretto da pendinature, dello spessore di 6/10 mm. ad interasse di 600 mm.; compreso la fornitura e posa della struttura e la stuccatura dei giunti. - spessore 2 lastre in cartongesso REI 120 mm. 20 con orditura autoportante	m ²	57,18
08.03 (Euro cinquantasette/18) Controparete REI 120 330.6.3.3 Bollettino Ingegneri Provincia Firenze 2018 - Controparete REI 120 distanziata da 3 a 7 cm con lastra spessore 15mm, compreso montanti e guide in profilati di lamiera di acciaio zincata, viteria, sigillatura dei giunti con stucco e nastro microforato, stuccatura, ecc	m ²	51,00
09.00 (Euro cinquantuno/00) TINTEGGIATURE		
09.01 Preparazione di intonaco TOS18_01.F04.001.001 - Preparazione di intonaco - Rasierato con una mano di bianco	m ²	11,07
09.02 (Euro undici/07) Preparazione di fondo da tingeggiare TOS18_01.F04.002.001 - Preparazione di fondo da tingeggiare - Mediante raschiatura, scartavetratura e riprese di piccoli tratti di intonaco	m ²	6,09
09.03 (Euro sei/09) TINTEGGIATURA CON IDROPITTURA OPACA A CALCE PER INTERNI 12.1.61 - TINTEGGIATURA CON IDROPITTURA OPACA A CALCE PER INTERNI. Tinteggiatura con idropittura opaca a calce per interni, assolutamente naturale, altamente traspirante, adatta per ambienti molto umidi, su intonaci misti con calce naturale, sabbia e poco cemento, composta da grassello di calce filtrato e macinato, albume, latte, carbonati di calcio e altre polveri naturali. Preparazione del supporto mediante spazzolatura e pulizia della superficie. Applicazione, su muri anche umidi ma senza ristagno d'acqua, minimo due mani, a pennello o rullo, diluendo con circa il 15% di acqua per la prima mano e circa il 10% di acqua per la seconda mano, applicata dopo 4-6 ore dalla prima. Sono compresi: le scale; i cavalletti; i trabattelli e ponti interni, la prima mano a latte di calce, la pulitura degli ambienti ad opera ultimata. E' inoltre compreso quanto altro occorre per dare l'opera finita.	m ²	5,90
09.04 (Euro cinque/90) PER OGNI MANO IN PIU' ALLA VOCE 08.01 PER OGNI MANO IN PIU' ALLA VOCE 08.01	m ²	2,01
 (Euro due/01)		

ELENCO PREZZI

CODICE	DESCRIZIONE	U.M.	PREZZO
10.00	INFISSI		
10.01	<p>PORTA TAGLIAFUOCO IN LEGNO A DUE BATTENTI 130x215</p> <p>16.2.45.4 - PORTA TAGLIAFUOCO IN LEGNO A DUE BATTENTI IN MISURE STANDARD. Porta antincendio in legno a due battenti in misure standard, costruita ed omologata secondo la norma UNI 9723, fornita e posta in opera. Sono compresi: il telaio perimetrale in legno con guarnizioni termoespandenti munito di zanche per fissaggio a muro, anta ad incollaggio ureico e massello di legno rivestito su entrambe le facciate con impiallacciatura a scelta o laccata o con laminato plastico; la serratura con cilindro e maniglia; la guarnizione termoespandente; le cerniere con molla di richiamo o sistema di autochiusura (chiudiporta); la targhetta identificativa; le opere murarie di fissaggio. E' inoltre compreso quanto altro occorre per dare l'opera finita. Sono esclusi: la ripresa dell'intonaco; la tinteggiatura. Dimensioni massime del foro muro a contatto con il telaio: REI 60 L x H = 1300 x 2150</p> <p>(Euro tremilatrecentotré/00)</p>	Cadauno	3.303,00
10.02	<p>PORTA TAGLIAFUOCO IN LEGNO A DUE BATTENTI 1700 x 2150.</p> <p>16.2.45.5 - PORTA TAGLIAFUOCO IN LEGNO A DUE BATTENTI IN MISURE STANDARD. Porta antincendio in legno a due battenti in misure standard, costruita ed omologata secondo la norma UNI 9723, fornita e posta in opera. Sono compresi: il telaio perimetrale in legno con guarnizioni termoespandenti munito di zanche per fissaggio a muro, anta ad incollaggio ureico e massello di legno rivestito su entrambe le facciate con impiallacciatura a scelta o laccata o con laminato plastico; la serratura con cilindro e maniglia; la guarnizione termoespandente; le cerniere con molla di richiamo o sistema di autochiusura (chiudiporta); la targhetta identificativa; le opere murarie di fissaggio. E' inoltre compreso quanto altro occorre per dare l'opera finita. Sono esclusi: la ripresa dell'intonaco; la tinteggiatura. Dimensioni massime del foro muro a contatto con il telaio: REI 60 L x H = 1700 x 2150.</p> <p>(Euro quattromilaventisette/00)</p>	Cadauno	4.027,00
10.03	<p>PORTA TAGLIAFUOCO A DUE BATTENTI 850 x 1750 / 2600 x 2150</p> <p>16.2.50.3 - PORTA TAGLIAFUOCO A DUE BATTENTI COSTRUITA SU MISURA, DIMENSIONI MAX 2600 X2150 MM. Porta antincendio a due battenti, costruita su misura ed omologata secondo la norma UNI 9723, fornita e posta in opera. Sono compresi: il telaio in acciaio munito di zanche per fissaggio a muro; il battente principale con doppia maniglia e serratura con chiave patent; il battente secondario con serratura per autobloccaggio; la guarnizione termoespandente; le cerniere con molla di richiamo; il preselettore di chiusura; la targhetta identificativa; la verniciatura standard con mano di vernice epossidica; le opere murarie di fissaggio. E' inoltre compreso quanto altro occorre per dare l'opera finita. Sono esclusi: la ripresa dell'intonaco; la tinteggiatura. L'opera è valutata con una quota fissa per ciascuna porta più una quota aggiuntiva in funzione della superficie complessiva delle porte misurata sul foro a muro a contatto con il telaio. Dimensioni min/max del foro muro a contatto con il telaio: L x H = 850 x 1750 / 2600 x 2150 (mm). Quota fissa per ciascuna porta REI 120.</p> <p>(Euro settecentoquaranta/00)</p>	Cadauno	740,00
10.04	<p>PORTA TAGLIAFUOCO A DUE BATTENTI</p> <p>16.2.50.4 - PORTA TAGLIAFUOCO A DUE BATTENTI COSTRUITA SU MISURA, DIMENSIONI MAX 2600 X2150 MM. Porta antincendio a due battenti, costruita su misura ed omologata secondo la norma UNI 9723, fornita e posta in opera. Sono compresi: il telaio in acciaio munito di zanche per fissaggio a muro; il battente principale con doppia maniglia e serratura con chiave patent; il battente secondario con serratura per autobloccaggio; la guarnizione termoespandente; le cerniere con molla di richiamo; il preselettore di chiusura; la targhetta identificativa; la verniciatura standard con mano di vernice epossidica; le opere murarie di fissaggio. E' inoltre compreso quanto altro occorre per dare l'opera finita. Sono esclusi: la ripresa dell'intonaco; la tinteggiatura. L'opera è valutata con una quota fissa per ciascuna porta più una quota aggiuntiva in funzione della superficie complessiva delle porte misurata sul foro a muro a contatto con il telaio. Dimensioni min/max del foro muro a contatto con il telaio: L x H = 850 x 1750 / 2600 x 2150 (mm). Quota aggiuntiva per porta REI 120.</p> <p>(Euro centoventitre/00)</p>	m²	123,00
10.05	<p>ACCESSORI PER PORTE TAGLIAFUOCO.</p> <p>16.2.70.4 - ACCESSORI PER PORTE TAGLIAFUOCO. Accessori per porte antincendio da conteggiare come sovrapprezzo per ciascun battente su cui è installato l'accessorio. Sono compresi: la fornitura; l'installazione; le eventuali opere murarie. E' inoltre compreso quanto altro occorre per dare l'opera finita. Sono esclusi i collegamenti elettrici. Maniglione antipánico tipo Push.</p>	Cadauno	265,00

ELENCO PREZZI

CODICE	DESCRIZIONE	U.M.	PREZZO
10.06	<p>(Euro duecentosessantacinque/00)</p> <p>Vetrata fissa per interni REI 60</p> <p>Fornitura e posa in opera di vetrata fissa per interni, con parte fissa vetrata con forma rettangolare suddiviso in due parti e un sopraluce fisso vetrato con forma ad arco, non apribile di dimensioni esterne telaio massime mm 2400x1400x75 composta da un telaio perimetrale in legno massello di rovere di sezione mm 80x75 impiallacciato nelle parti a vista (battute escluse) con impiallacciatura in noce nazionale atto al contenimento di un vetro tagliafuoco trasparente con protezione dai raggi solari stop-sol omologato REI 60 di dimensioni mm 840x840 con applicazione su entrambi i lati di due listelli a formare quattro riquadri.</p> <p>Vetrata fornita completa di guarnizioni autoespandenti, listelli fermavetro in legno e coprifili di finitura interni/esterni di tipo liscio di dimensione mm 70x10 impiallacciati come il telaio.</p> <p>Fornita compreso eventuale imbotte di finitura.</p> <p>Nell'onere sono comprese certificazioni attinenti la classe di resistenza dell'infisso fornito e posato in opera, ripresa del contesto murario di posa e delle superfici intonacate interessate ad ultimazione del montaggio degli infissi, ripulitura degli ambienti di inserimento e quant'altro occorra a fornire il titolo finito e compiuto a perfetta regola d'arte secondo le indicazioni della D.L.</p>	Cadauno	4.500,00
10.07	<p>(Euro quattromilacinquecento/00)</p> <p>PORTA TAGLIAFUOCO AD UN BATTENTE REI 60 80X215</p> <p>16.2.10.0 - PORTA TAGLIAFUOCO AD UN BATTENTE IN MISURE STANDARD. Porta antincendio ad un battente in misure standard, costruita ed omologata secondo la norma UNI 9723, fornita e posta in opera. Sono compresi: il telaio in acciaio munito di zanche per fissaggio a muro; il battente con doppia maniglia; la serratura con chiave patent; la guarnizione termoespandente; le cerniere con molla di richiamo; la targhetta identificativa; la verniciatura standard con mano di vernice epossidica; le opere murarie di fissaggio. E' inoltre compreso quanto altro occorre per dare l'opera finita. Sono esclusi: la ripresa dell'intonaco; la tinteggiatura. Dimensioni massime del foro muro a contatto con il telaio: L x H (mm).</p>	Cadauno	453,00
10.08	<p>(Euro quattrocentocinquante/00)</p> <p>Vetrata Rei 60 per esterni apribile</p> <p>Fornitura e posa in opera di vetrata Rei 60 per esterni, apribile con forma rettangolare suddivisa in due parti, di dimensioni esterne telaio massime mm 1200x1200x75 composta da un telaio perimetrale in legno massello di rovere di sezione mm 80x75 impiallacciato nelle parti a vista (battute escluse) con impiallacciatura in noce nazionale atto al contenimento di un vetro tagliafuoco trasparente con protezione dai raggi solari stop-sol omologato REI 60 di dimensioni mm 840x840 con applicazione su entrambi i lati di due listelli a formare quattro riquadri.</p> <p>Vetrata fornita completa di guarnizioni autoespandenti, listelli fermavetro in legno e coprifili di finitura interni/esterni di tipo liscio di dimensione mm 70x10 impiallacciati come il telaio.</p> <p>Compresso imbotte di finitura.</p> <p>Nell'onere sono comprese certificazioni attinenti la classe di resistenza dell'infisso fornito e posato in opera, ripresa del contesto murario di posa e delle superfici intonacate interessate ad ultimazione del montaggio degli infissi, ripulitura degli ambienti di inserimento e quant'altro occorra a fornire il titolo finito e compiuto a perfetta regola d'arte secondo le indicazioni della D.L.</p>	Cadauno	3.200,00
11.00	<p>(Euro tremiladuecento/00)</p> <p>IMPIANTO ELETTRICO</p>		
11.01	<p>Fornitura e posa in opera di punto luce con interruttore a raggi infrarossi</p> <p>Fornitura e posa in opera di punto luce con interruttore a raggi infrarossi passivi con raggio d'azione minimo pari ad 8m da applicare su scatola porta frutto, con uscita a relè, completo di regolazione di durata e soglia di intervento, (1-20 minuti) completo di tubazione da esterno tipo TAZ di diametro 16/20mm per una distanza fino a 25m dalla scatola di derivazione, compreso quota parte scatola di derivazione, compreso conduttori del tipo FG17 di sezione minima 1,5mmq, compreso eventuali sfondi, il ripristino della muratura intonacata esistente di qualsiasi tipo escluso in calcestruzzo ed in pietra; compreso la rimozione del materiale di risulta e l'eventuale trasporto a pubblica discarica, compreso il fissaggio delle tubazioni e delle scatole; completo di accessori per fissaggio, cablaggio e quant'altro necessario per dare l'opera finita e funzionante a perfetta regola dell'arte.</p>	Cadauno	130,00
11.02	<p>(Euro centotrenta/00)</p> <p>Fornitura e posa in opera di punto luce comandato da quadro</p> <p>Fornitura e posa in opera di punto luce comandato da quadro per distanze non superiori a 25m, completo di tubazione tipo TAZ grado di protezione IP4X o IP55 di diametro 16/20mm per una distanza</p>		

ELENCO PREZZI

CODICE	DESCRIZIONE	U.M.	PREZZO
11.03	<p>fino a 25m dalla scatola di derivazione, compreso quota parte scatola di derivazione, compreso conduttori del tipo FG17 di sezione minima 1,5mmq, compreso segnature ed eventuali sfondi, completo di accessori per fissaggio, cablaggio e quant'altro necessario per dare l'opera finita e funzionante a perfetta regola dell'arte.</p> <p>.....</p> <p>(Euro centoventi/00)</p> <p>Fornitura e posa in opera di punto luce aggiunto</p> <p>Fornitura e posa in opera di punto luce aggiunto per distanze non superiori a 20m, completo di tubazione tipo PVC rigido autoestinguente grado di protezione IP4X o IP55 di diametro 16/20mm per una distanza fino a 25m dalla scatola di derivazione, compreso quota parte scatola di derivazione, compreso conduttori del tipo FG17 di sezione minima 1,5mmq, compreso segnature ed eventuali sfondi, completo di accessori per fissaggio, cablaggio e quant'altro necessario per dare l'opera finita e funzionante a perfetta regola dell'arte.</p> <p>.....</p> <p>(Euro quarantatre/00)</p>	Cadauno	120,00
11.04	<p>Fornitura e posa in opera di plafoniera per illuminazione di emergenza tipo S.E.</p> <p>Fornitura e posa in opera di plafoniera per illuminazione di emergenza tipo UP LED Beghelli o similare con batterie Titanium, grado di protezione IP65, ad alta resa in emergenza, completa di sorgente LED11w, autonomia 1 ora, tipo S.E., l'apparecchio deve effettuare test periodici di funzionamento e di autonomia secondo il software inserito dal costruttore; il risultato dei test deve essere visualizzato dal LED multicolore posto sull'apparecchio, completo di allaccio alla linea elettrica (questa quotata a parte), accessori d'installazione e quant'altro occorrente a dare l'opera finita e funzionante a perfetta regola d'arte.</p> <p>.....</p> <p>(Euro centoottanta/00)</p>	Cadauno	180,00
11.05	<p>Fornitura e posa in opera di plafoniera per illuminazione di emergenza tipo S.A.</p> <p>Fornitura e posa in opera di plafoniera per illuminazione di emergenza tipo UP LED Beghelli o similare con batterie Titanium, grado di protezione IP65, ad alta resa in emergenza, completa di sorgente LED11w, autonomia 1 ora, tipo S.A. completo di schermo per segnaletica, l'apparecchio deve effettuare test periodici di funzionamento e di autonomia secondo il software inserito dal costruttore; il risultato dei test deve essere visualizzato dal LED multicolore posto sull'apparecchio, completo di allaccio alla linea elettrica (questa quotata a parte), accessori d'installazione e quant'altro occorrente a dare l'opera finita e funzionante a perfetta regola d'arte.</p> <p>.....</p> <p>(Euro duecentodieci/00)</p>	Cadauno	210,00
11.06	<p>Fornitura e posa in opera di apparecchio illuminante a parete</p> <p>Fornitura e posa in opera di apparecchio illuminante a parete con sorgente luminosa a led di potenza non inferiore a 50w vano ottico in profili laterali in alluminio estruso, schermo in policarbonato o/e in riflettore in lamiera di alluminio microforata, cablaggio tipo elettronico completo di allaccio alla linea di alimentazione, completo di accessori per fissaggio, montaggio, giunzione/derivazione e quant'altro necessario a dare l'opera finita e funzionante a perfetta regola d'arte</p> <p>.....</p> <p>(Euro duecentosessanta/00)</p>	Cadauno	260,00
11.07	<p>Fornitura e posa in opera di quadretto per comando illuminazione scala</p> <p>Fornitura e posa in opera di quadretto per comando illuminazione scala di emergenza, completo: n.1 sezionatore di generale 2x16A, n.1 interruttore tipo MGT 2x10A con protezione differenziale 30mA ill.ne normale; n1 interruttore tipo MGT 2x10A con protezione differenziale 30mA ill.ne di sicurezza; n.1 relè per comando accensione punti luce; n.1 contenitore a doppio isolamento IP55 con sportello e serratura a chiave minimo 12 moduli da esterno completo di linea di alimentazione da Quadro Generale di sez. 2,5mmq tipo FG17, compreso accessori per fissaggio, ancoraggio, giunzioni/derivazioni e quant'altro necessario a dare l'opera finita e funzionante a perfetta regola d'arte</p> <p>.....</p> <p>(Euro ottocentocinquanta/00)</p>	Cadauno	850,00
11.08	<p>Operaio Elettrico Specializzato</p> <p>Mano d'opera per lavori in economia atto verifica ed eventuale smontaggio di impianti esistenti, apertura quadri esistenti, individuazioni linee esistenti, installazioni di allacci provvisori per poter permettere la continuità di esercizio dell'immobile e quant'altro necessario a dare l'opera finita e funzionante a perfetta regola d'arte</p> <p>operaio specializzato</p>		

ELENCO PREZZI

CODICE	DESCRIZIONE	U.M.	PREZZO
11.09 (Euro trentadue/04) operaio Elettrico Comune Mano d'opera per lavori in economia atto verifica ed eventuale smontaggio di impianti esistenti, apertura quadri esistenti, individuazioni linee esistenti, installazioni di allacci provvisori per poter permettere la continuità di esercizio dell'immobile e quant'altro necessario a dare l'opera finita e funzionante a perfetta regola d'arte Operaio Comune	h	32,04
12.00 (Euro ventotto/05) IMPIANTO TERMICO	h	28,05
12.01	Adeguamento impianto termico Adeguamento impianto termico vano scala - Spostamento di corpo scaldante in ghisa ubicato nell'attuale mezzanino, da ricollocare al piano terreno. Il titolo comprende lo smontaggio del radiatore, il calo a terra, il disancoraggio delle staffe di sostegno, il taglio delle tubazioni di alimentazione A/R, le nuove tubazioni di alimentazione in acciaio nero diametro minimo 3/4" fino alla nuova posizione del corpo scaldante, la verniciatura a minio e successiva mano di smalto, la posa in opera del radiatore precedentemente smontato, compreso la fornitura e posa in opera di nuove staffe di sostegno in numero idoneo, di valvola termostabilizzante e detentore sul 3/4", valvola di sfogo aria, allaccio del corpo scaldante e quanto necessario a dare il titolo finito a perfetta regola d'arte e funzionante.	a corpo	1.500,00
13.00 (Euro millecinquecento/00) ONERI DI SICUREZZA		0,00
13.01 (Euro zero/00) Recinzione di cantiere TOS18_17.N05.002.014 - Recinzioni e accessi di cantiere - Montaggio di recinzione area adibita a cantiere, esclusa idonea segnaletica diurna e notturna - con pannelli elettrozincati di lunghezza 3,50 mt x H 2,00 + basamento in cemento, incluso nolo per il primo mese.	Cadauno	16,10
13.02 (Euro sedici/10) Noleggio recinzione oltre il primo mese TOS18_17.N05.002.020 - Noleggio oltre il primo mese di utilizzo di recinzione per area adibita a cantiere realizzata con pannelli elettrozincati di lunghezza 3,50 mt x H 2,00 con basamento in cemento, esclusa segnaletica e calcolato cad per ogni mese di utilizzo	Cadauno	1,38
13.03 (Euro sei/90) Smontaggio recinzione di cantiere TOS18_17.N05.002.017 - Recinzioni e accessi di cantiere - Smontaggio di recinzione per area adibita a cantiere, esclusa idonea segnaletica diurna e notturna - con pannelli elettrozincati di lunghezza 3,50 mt x H 2,00 con basamento in cemento.	Cadauno	6,90
13.04	Montaggio ponteggi giunto tubo TOS18_17.N05.003.033 - Ponteggi e castelli di tiro. - Montaggio ponteggio metallico in tubi e giunti per facciate semplici, esclusa illuminazione		

ELENCO PREZZI

CODICE	DESCRIZIONE	U.M.	PREZZO
13.05	notturna ed idonea segnaletica, incluso nolo per il primo mese. (Euro nove/26)	m ²	9,26
	Noleggio oltre il primo mese TOS18_17.N05.003.035 - Ponteggi e castelli di tiro. - Noleggio oltre il primo mese di utilizzo di ponteggio metallico in tubi e giunti per facciate semplici, esclusa illuminazione notturna ed idonea segnaletica, calcolato al mq per ogni mese di utilizzo. (Euro uno/38)	m ²	1,38
13.06	Smontaggio ponteggio giunto tubo TOS18_17.N05.003.034 - Ponteggi e castelli di tiro. - Smontaggio ponteggio metallico in tubi e giunti per facciate semplici, esclusa illuminazione notturna ed idonea segnaletica. (Euro tre/97)	m ²	3,97
	Montaggio Mantovana para sassi TOS18_17.N05.003.039 - Ponteggi e castelli di tiro. - Montaggio mantovana parasassi di larghezza m 1,50, per la protezione dalla caduta dei materiali durante la lavorazione alle facciate, realizzata ad una quota non inferiore a m 4,50 da terra, da ripetersi ogni 12 metri di altezza, incluso nolo per il primo mese. (Euro diciassette/71)	m ²	17,71
13.09	Noleggio oltre il primo mese di mantovana parasassi TOS18_17.N05.003.041 - Ponteggi e castelli di tiro. - Noleggio oltre il primo mese di utilizzo di mantovana parasassi di larghezza m 1,50, per la protezione dalla caduta dei materiali durante la lavorazione alle facciate, realizzata ad una quota non inferiore a m 4,50 da terra, da ripetersi ogni 12 metri di altezza, calcolato al m per ogni mese di utilizzo. (Euro due/07)	m ²	2,07
	Smontaggio mantovana para sassi TOS18_17.N05.003.040 - Ponteggi e castelli di tiro. - Smontaggio mantovana parasassi di larghezza m 1,50, per la protezione dalla caduta dei materiali durante la lavorazione alle facciate, realizzata ad una quota non inferiore a m 4,50 da terra, da ripetersi ogni 12 metri di altezza. (Euro sette/59)	m ²	7,59
13.11	Montaggio castello di tiro TOS18_17.N05.003.060 - Ponteggi e castelli di tiro. - Montaggio castello di tiro in appoggio a terra o sospeso da terra per permettere l'accesso di carico e scarico, con 3 lati di m 1,80 in tubo e giunto, compreso ancoraggio della struttura con controventature in ogni ordine e con piano di servizio e sottoponte in tavoloni opportunamente fermati, completo di fermapiEDE, parapetti e scale perfettamente agibili, atto a sostenere l'installazione di montacarichi e tramoggia di scarico, compreso sollevamenti e cali a terra; il tutto per dare il titolo compiuto e finito a regola d'arte, misurato per perimetro di base per l'altezza. Esclusa la segnaletica diurna e notturna, incluso nolo per il primo mese.	m ²	14,49

ELENCO PREZZI

CODICE	DESCRIZIONE	U.M.	PREZZO
13.12	<p>(Euro quattordici/49)</p> <p>Noleggio oltre il primo mese castello di tiro</p> <p>TOS18_17.N05.003.062</p> <ul style="list-style-type: none"> - Ponteggi e castelli di tiro. - Noleggio oltre il primo mese di castello di tiro in appoggio a terra o sospeso da terra per permettere l'accesso di carico e scarico, con 3 lati di m 1,80 in tubo e giunto, compreso ancoraggio della struttura con controventature in ogni ordine e con piano di servizio e sottoponte in tavoloni opportunamente fermati, completo di fermapiede, parapetti e scale perfettamente agibili, atto a sostenere l'installazione di montacarichi e tramoggia di scarico, compreso sollevamenti e cali a terra; il tutto per dare il titolo compiuto e finito a regola d'arte, misurato per perimetro di base per l'altezza. Esclusa la segnaletica diurna e notturna, calcolato al mq per ogni mese di utilizzo. 	m ²	1,26
13.13	<p>(Euro uno/26)</p> <p>Smontaggio castello di tiro</p> <p>TOS18_17.N05.003.061</p> <ul style="list-style-type: none"> - Ponteggi e castelli di tiro. - Smontaggio castello di tiro in appoggio a terra o sospeso da terra per permettere l'accesso di carico e scarico, con 3 lati di m 1,80 in tubo e giunto, compreso ancoraggio della struttura con controventature in ogni ordine e con piano di servizio e sottoponte in tavoloni opportunamente fermati, completo di fermapiede, parapetti e scale perfettamente agibili, atto a sostenere l'installazione di montacarichi e tramoggia di scarico, compreso sollevamenti e cali a terra; il tutto per dare il titolo compiuto e finito a regola d'arte, misurato per perimetro di base per l'altezza. Esclusa la segnaletica diurna e notturna. 	m ²	6,21
13.14	<p>(Euro sei/21)</p> <p>Box prefabbricato interno</p> <ul style="list-style-type: none"> - Box prefabbricati di cantiere composti da: struttura di base sollevata da terra e avente struttura portante in profilati metallici, copertura e tamponatura con pannelli sandwich autoportanti in lamiera zincata con interposto isolante, pavimentazione in PVC su supporto in legno idrofugo, infissi in alluminio anodizzato, impianto elettrico, impianto termico, impianto idrico (acqua calda e fredda) e fognario; esclusi allacciamenti e realizzazione basamento- compreso montaggio e smontaggio. - Ad uso ricovero attrezzi <p>dim. m. 2,40x2,70x2,40 - nolo mensile</p>	Cadauno	333,50
13.15	<p>(Euro trecentotrentatre/50)</p> <p>Segnaletica sicurezza</p> <p>TOS18_17.N07.002.015</p> <ul style="list-style-type: none"> - Segnaletica e illuminazione di sicurezza - Noleggio segnaletica cantieristica di divieto, obbligo, pericolo, sicurezza da parete, in alluminio, di forma rettangolare, dimensione mm 180x120, spessore mm 0,5, distanza lettura max 4 metri, per un mese. 	Cadauno	28,75
13.16	<p>(Euro ventotto/75)</p> <p>Cartelli di sicurezza</p> <p>TOS18_17.P07.002.012</p> <ul style="list-style-type: none"> - Segnaletica e illuminazione di sicurezza - Cartello generico, da parete, in alluminio, di forma rettangolare, spessore mm 0,5, dimensione mm 120x80 	Cadauno	1,45
13.17	<p>(Euro uno/45)</p> <p>Attrezzatura primo soccorso</p> <p>TOS18_17.P07.003.001</p> <ul style="list-style-type: none"> - Attrezzature di primo soccorso - Cassetta contenente presidi medicali prescritti dall'allegato 1 D.M. 15.7.2003 n. 389 		

ELENCO PREZZI

CODICE	DESCRIZIONE	U.M.	PREZZO
13.18	<p>.....</p> <p>(Euro settantaquattro/75)</p> <p>estintore portatile</p> <p>TOS18_17.P07.004.001</p> <p>Mezzi antincendio</p> <p>- Estintore portatile a polvere omologato, montato a parete con apposite staffe e corredato di cartello di segnalazione, compresa manutenzione periodica - da kg. 6.</p>	Cadauno	74,75
13.19	<p>.....</p> <p>(Euro quaranta/25)</p> <p>Riunioni periodiche</p> <p>TOS18_17.S08.002.002</p> <p>- Riunioni di informazione</p> <p>- Assemblea periodica dei lavoratori in materia di sicurezza e di salute, con particolare riferimento al proprio posto di lavoro ed alle proprie mansioni</p>	Cadauno	40,25
13.20	<p>.....</p> <p>(Euro cinquanta/00)</p> <p>Onere per occupazione suolo pubblico</p>	h	50,00
14.00	<p>.....</p> <p>(Euro diecimila/00)</p> <p>TRASPORTI E MOVIMENTAZIONI</p>	a corpo	10.000,00
14.01	<p>.....</p> <p>Carico, trasporto e scarico</p> <p>TOS18_02.A07.001.003 - Carico, trasporto e scarico con mezzi meccanici su autocarro con portata mc 3,50 - materiali provenienti da scavi e demolizioni</p>	m ³	28,50
14.02	<p>.....</p> <p>(Euro ventotto/50)</p> <p>Scarrettamento</p> <p>TOS18_02.A07.011.001 - Scarrettamento dei materiali di risulta in ambito di cantiere per distanze non superiori a m 50.</p>	m ³	42,65
14.03	<p>.....</p> <p>(Euro quarantadue/65)</p> <p>Oneri scarica</p> <p>prezzi di mercato - Oneri scarica</p>	m ³	18,00
15.00	<p>.....</p> <p>(Euro diciotto/00)</p> <p>LAVORI IN ECONOMIA</p>		
15.01	<p>.....</p> <p>Operaio edile Specializzato</p> <p>TOS18_RU.M10.001.002 - Operaio edile Specializzato</p>	h	36,38
15.02	<p>.....</p> <p>(Euro trentasei/38)</p> <p>Operaio edile Qualificato</p> <p>TOS18_RU.M10.001.003 - Operaio edile Qualificato</p>	h	33,79

ELENCO PREZZI

CODICE	DESCRIZIONE	U.M.	PREZZO
15.03	(Euro trentatre/79) Operaio edile Comune TOS18_RU.M10.001.004 - Operaio edile Comune 	h	30,46
15.04	(Euro trenta/46) Sabbia di fiume lavata TOS18_PR.P01.002.005 - Sabbie, ghiaie ed inerti vari - Sabbia 	ton	16,61
15.05	(Euro sedici/61) Pietrisco 3/8 TOS18_PR.P01.002.003 - Sabbie, ghiaie ed inerti vari - Pietrisco 3/8 (risetta) 	ton	14,23
15.06	(Euro quattordici/23) Cemento TOS18_PR.P02.004.003 - Cemento UNI EN 197-1:2011 - Portland CEM II/A-L 42,5 R - in sacchi da 25 kg 	ton	111,32
15.07	(Euro centoundici/32) Calce idraulica TOS18_PR.P02.005.012 - Calce idraulica UNI EN 459-1:2015 - Naturale NHL3,5, esente da cemento o altro derivato, color nocciola, pronto in sacchi da 25 kg 	ton	275,26
15.08	(Euro duecentosettantacinque/26) Mattoni pieni TOS18_PR.P04.001.002 - Mattoni - UNI pieno cm 25x12x5,5 	Cadauno	0,23
15.09	(Euro zero/23) Martello demolitore TOS18_AT.N01.065.034 - Martelli, perforatori elettrici e accessori - Martello demolitore pneumatico silenziato completo di punte, tubi e raccordi massa 23 kg - 1 mese 	h	1,26
15.10	(Euro uno/26) Betoniera TOS18_AT.N01.072.001 - Betoniere - Betoniera a bicchiere a ribaltamento da 350 lt , motore elettrico - 1 mese 	h	1,34

ELENCO PREZZI

CODICE	DESCRIZIONE	U.M.	PREZZO
	(Euro uno/34)		