



**Comune di
Cascina**

Macrostruttura 2 Governo del Territorio

Servizio Lavori Pubblici, Manutenzioni, Protezione Civile, Cantieri comunali

U.O.C. Manutenzioni

Via Tosco Romagnola n.199, 56021 Cascina (PI)

PROGETTO DEFINITIVO

(art.28 D.lgs 50/2016)

MANUTENZIONE AREE A VERDE COMUNALI

8_ DOCUMENTAZIONE FOTOGRAFICA E SCHEDE INTERVENTO



**Comune di
Cascina**

SCHEMA N° 1

LOCALITA': Musigliano – Piazza Deledda.

AGGIORNAMENTO	
Data: ott. 2018	
Tipologia	Area a verde – attrezzato, con parcheggio
Localizzazione	Via dei Piastroni incr. Via Delle Poggere
Codice	16.1
Superficie area mq	Sup. tot. Mq. 2850 – superficie soggetta a manutenzione mq. 850.
Descrizione	Area a verde con adiacente parcheggio utilizzato per il mercato settimanale, provvisto di illuminazione pubblica. L'area a verde è separata dal parcheggio da una staccionata in legno ed è attrezzata con giuochi e panchine. Nell'angolo sud-ovest è presente una cabina enel e un fontanello acqua pubblica depurata
Qualità ambientale	2

ATTREZZATURE

Attrezzature e arredi (tipo)	Q.	Stato	M. ordinaria (tipo e data)	M. straordinaria (tipo e data)	Interventi da prevedere (tipo e data)
Gioco	6	buono			
Panchina in metallo	2	Discreto			
Panchina in legno	2	discreto			
Cestino metallo	3	Buono			
Porta biciclette	1	buono			
Staccionata in legno	ml 67	insufficiente			
Note: ponte, girello, molla, scivolo, palestra, altalena					
Aree pavimentate (materiale)	Q. mq	Stato	M. ordinaria (tipo e data)	M. straordinaria (tipo e data)	Interventi da prevedere (tipo e data)
Parcheggio asfaltato	2000	buono			
Note:					
Impianto di irrigazione	Q.	Stato	M. ordinaria (tipo e data)	M. straordinaria (tipo e data)	Interventi da prevedere (tipo e data)
=====					
Note:					

PATRIMONIO VEGETALE

Formazioni vegetali		Prato	Mq. 850	Erbacee	Mq.	Siepi libere	MI.	Siepi formali	MI.
Macchie arbustive	Mq.	Arbusti isolati	n.	Filari	n.	Alberi isolati	n. 8	Boschetti o gruppi	n.
Note: pali illuminazione pubblica n. 5, segnali stradali n. 3, cartello pubblica affissione.									

INTERVENTI DA PROGRAMMARE

Aggiungere gioco combinato
Ripristino staccionata in legno
Nuovo cartello informativo

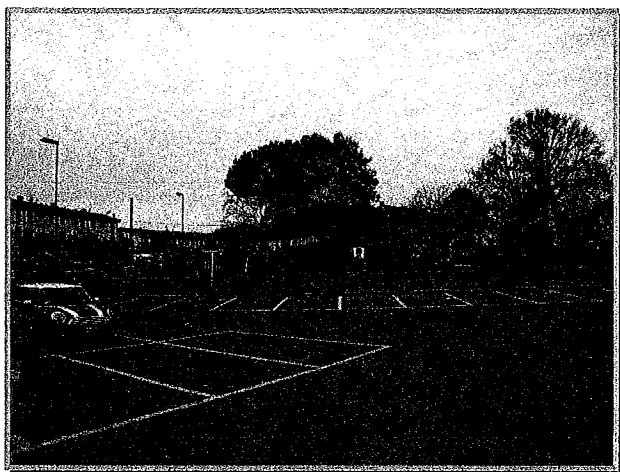


**Comune di
Cascina**

SCHEDA N° 1

LOCALITA': Musigliano – Piazza Deledda.

Documentazione fotografica



Vista 1



Vista 2



Vista 3



**Comune di
Cascina**

SCHEDA N° 2

LOCALITA': Piazza Via Berretta.

AGGIORNAMENTO	
Data:	ottobre 2018
Tipologia	Area a verde – attrezzato.
Localizzazione	San Lorenzo alle Corti. Area compresa tra Via Berretta e Via Parini
Codice	14.10
Superficie area mq	1365
Descrizione	Area a verde attrezzato con piazza centrale in betonelle con presenza di alberi, siepi, panchine, giochi e percorsi pavimentati.
Qualità ambientale	2

ATTREZZATURE

Attrezzature e arredi (tipo)	Q.	Stato	M. ordinaria (tipo e data)	M. straordinaria (tipo e data)	Interventi da prevedere (tipo e data)
Panchine in metallo	6	Buono			
Cestini in metallo	3	insufficiente			
Cestini in cemento	1	Buono			
Giochi	4	Discreto			
Note:	i giochi presenti sono un bilico a molla e una torretta, 1 altalena, 1 scivolo				
Aree pavimentate (materiale)	Q. mq	Stato	M. ordinaria (tipo e data)	M. straordinaria (tipo e data)	Interventi da prevedere (tipo e data)
Percorsi pedonali in betonelle	182	buona			
Piazza centrale in betonelle	201	buona			
Tot. Mq.	383				
Note:					
Impianto di irrigazione	Q.	Stato	M. ordinaria (tipo e data)	M. straordinaria (tipo e data)	Interventi da prevedere (tipo e data)
=====					
Note:					

PATRIMONIO VEGETALE

Formazioni vegetali	Prati	Mq. 982	Erbacee		Siepi libere	Ml.	Siepi formali Lato ovest 20 m Lato nord 21 m Lato est (rosmarino) 26 m Lato Sud 7 m	Ml. 74
Macchie arbustive	Arbusti isolati	2	Filari		Alberi isolati	7	Boschetti o gruppi	
Note:	presenza di n°6 lampioni di illuminazione pubblica, n°4 pali segnaletica stradale							

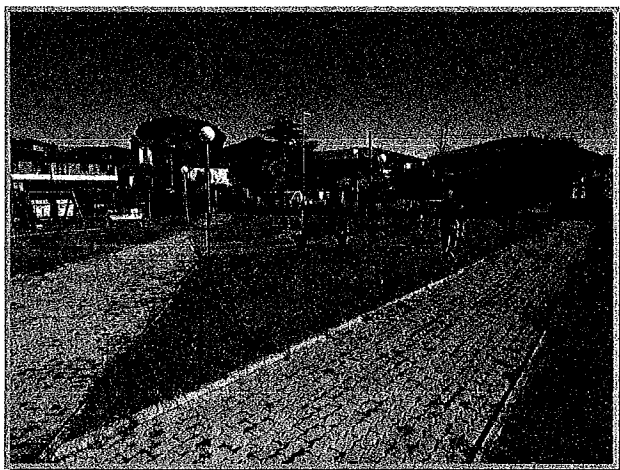
INTERVENTI DA PROGRAMMARE

Aggiungere gioco combinato Aggiungere n. 2 cestini Nuovo cartello informativo Potatura n.7 alberi Potatura siepe
--

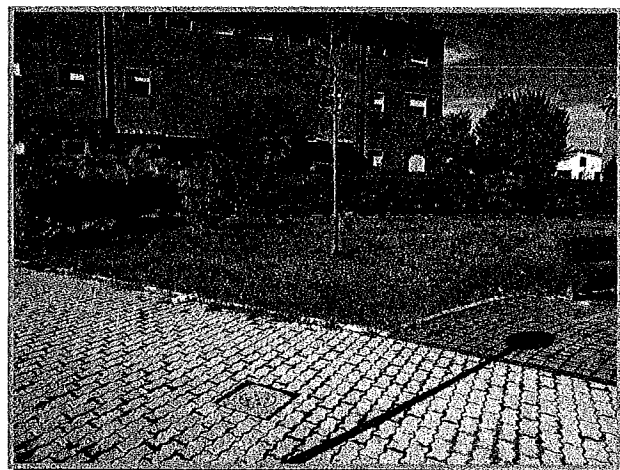


Comune di
Cascina

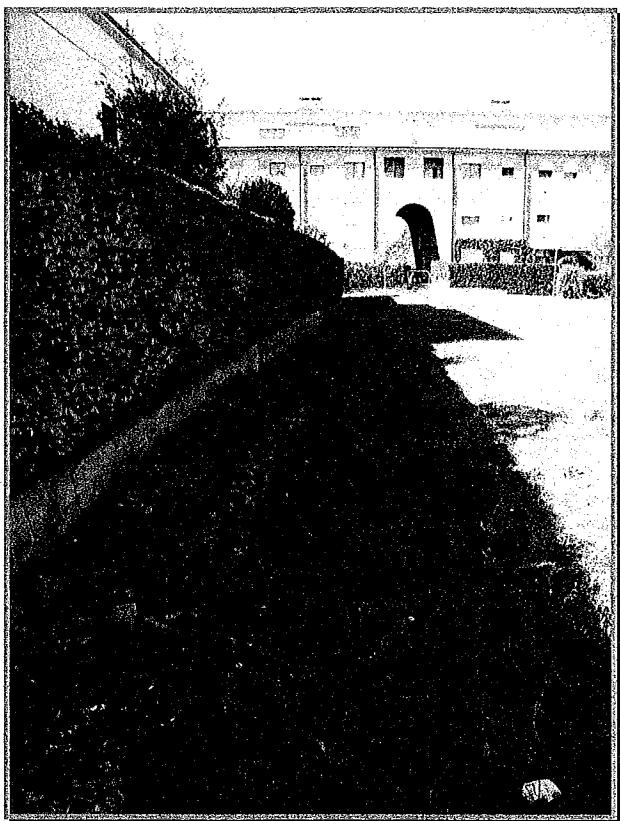
SCHEDA N° 2
LOCALITA': Piazza Via Berretta.
Documentazione fotografica



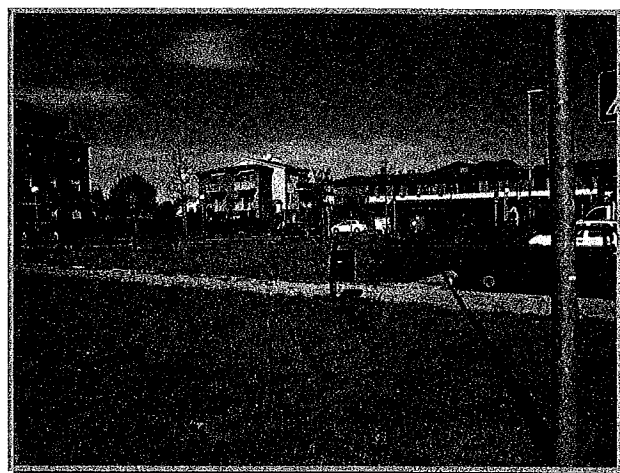
Vista 1



Vista 2



Vista 3



Vista 4



**Comune di
Cascina**

SCHEMA N° 3

LOCALITA': Piazza Bizzarri.

AGGIORNAMENTO	
Data:	ottobre 2018
Tipologia	Area a verde – attrezzato.
Localizzazione	Confina a sud con Via di mezzo Nord , a est e ovest con Via Bizzarri e a nord con proprietà privata
Codice	14.9
Superficie area mq	Sup. tot. Mq. 1915 – superficie soggetta a manutenzione mq. 1771.
Descrizione	Area a verde attrezzato con presenza di alberi, giochi, panchine e piccola superficie pavimentata.
Qualità ambientale	2

ATTREZZATURE

Attrezzature e arredi (tipo)	Q.	Stato	M. ordinaria (tipo e data)	M. straordinaria (tipo e data)	Interventi da prevedere (tipo e data)
Cestini in metallo	3	Discreto			
Panchine in cemento	6	Buono			
Cestino in cemento	2	Buono			
Giochi	4	Buono			
Monumenti	1	Buono			
Note: Sono presenti n°2 altalene e n°1 gioco a molla 1 girello					
Aree pavimentate (materiale)	Q. mq	Stato	M. ordinaria (tipo e data)	M. straordinaria (tipo e data)	Interventi da prevedere (tipo e data)
Percorsi pedonali in betonelle	82,40	Buono			
Area pavimentata	44,60	Buono			
Tot. Mq.	127				
Note:					
Impianto di irrigazione	Q.	Stato	M. ordinaria (tipo e data)	M. straordinaria (tipo e data)	Interventi da prevedere (tipo e data)
=====					
Note:					

PATRIMONIO VEGETALE

Formazioni vegetali	Prati	Mq. 1644	Erbacee	Siepi libere	MI.	Siepi formali Lato est, sud e ovest	MI. 78,3
Macchie arbustive	Arbusti isolati (di cui 7 rose)	8	Filari	Alberi isolati (di cui 11 pini, 4 olivi, 1 palma, 6 prunus, 1 magnolia)	23	Boschetti o gruppi	
Note: Presenza di n°2 pali segnaletica di cui 1 su marciapiede e di 11 pali della pubblica illuminazione di cui 7 su marciapiede							

INTERVENTI DA PROGRAMMARE

Aggiungere gioco combinato Nuovo cartello informativo Potatura n.23 alberi Potatura siepe
--



**Comune di
Cascina**

**SCHEDA N° 3
LOCALITA': Piazza Bizzarri.
Documentazione fotografica**



Vista 1



Vista 2



Vista 3



Vista 4



SCHEMA N° 4

LOCALITÀ: Casciavola – Area via due giugno.

AGGIORNAMENTO	
Data:	otto 2018
Tipologia	Area a verde
Localizzazione	Via Novella incrocio viale Due Giugno
Codice	9.4
Superficie area mq	2300
Descrizione	Area a verde con alberi di grandi dimensioni ed arbusti, provvista di marciapiedi e camminamenti, attrezzata con panchine, giochi, e dotata di illuminazione pubblica.
Qualità ambientale	2

ATTREZZATURE

Attrezzature e arredi (tipo)	Q.	Stato	M. ordinaria (tipo e data)	M. straordinaria (tipo e data)	Interventi da prevedere (tipo e data)
Panchina in metallo	2	buono			
Panchina in metallo	1	insufficiente			
Panchina legno metallo	2	insufficiente			
Cestino metallo	2	buono			
Cestino cemento	2	buono			
Gioco	3	buono			
Note: 1 bilico, 1 scivolo 1 altalena					
Aree pavimentate (materiale)	Q. mq	Stato	M. ordinaria (tipo e data)	M. straordinaria (tipo e data)	Interventi da prevedere (tipo e data)
Marciapiedi e camminamenti in autobloccanti	206	buono			
Note:					
Impianto di irrigazione	Q.	Stato	M. ordinaria (tipo e data)	M. straordinaria (tipo e data)	Interventi da prevedere (tipo e data)
presente	1	sconosciuto			
Note:					

PATRIMONIO VEGETALE

Formazioni vegetali		Prato	Mq. 2094	Erbacee	Mq.	Siepi libere	MI.	Siepi formali	MI.
Macchie arbustive	Mq.	Arbusti isolati	n. 12	Filari	n.	Alberi isolati Pino n. 16 Leccio n. 1 Oleandro n. 3 Acacia n. 4 Sconosciuto n. 4	n. 28	Boschetti o gruppi	n.
Note:		pali illuminazione pubblica n. 6, manufatto in muratura, cabina telefonica, cartello informativo n. 3, segnali stradali n. 1							

INTERVENTI DA PROGRAMMARE

Aggiungere n. 2 panchine Aggiungere n. 2 molle Nuovo cartello informativo Potatura n.28 alberi Potatura siepe



**Comune di
Cascina**

SCHEDA N° 4

LOCALITA': Casciavola – Area a verde via due giugno.

Documentazione fotografica



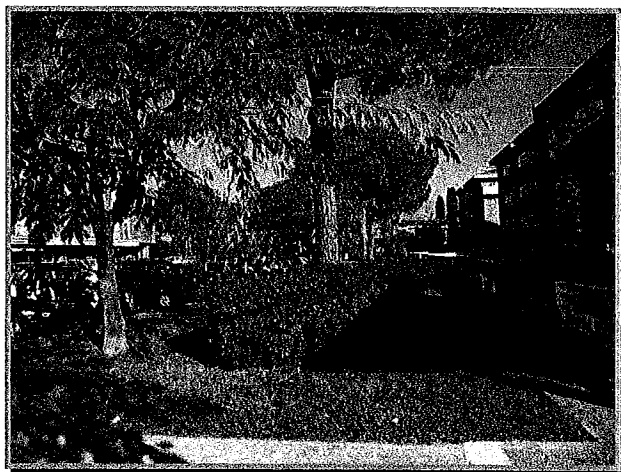
Vista 1



Vista 2



Vista 3



Vista 4



**Comune di
Cascina**

SCHEMA N° 5

LOCALITA': Casciavola – Piazza Divisione Garibaldi.

AGGIORNAMENTO	
Data:	ott 2018
Tipologia	Area a verde pubblico
Localizzazione	Casciavola fra via Brodolini, via Santi e via Gobetti.
Codice	9.3
Superficie area mq	Sup. tot. Mq. 4035 – superficie soggetta a manutenzione mq. 3993.
Descrizione	Area a verde con alberi di grandi dimensioni ed arbusti, provvista di marciapiedi e camminamenti, attrezzata con panchine, giochi e dotata di illuminazione pubblica.
Qualità ambientale	2

ATTREZZATURE

Attrezzature e arredi (tipo)	Q.	Stato	M. ordinaria (tipo e data)	M. straordinaria (tipo e data)	Interventi da prevedere (tipo e data)
Monumento	1				
Panchina metallo	3	Buono			
Panchina legno metallo	5	Buono			
Panchina legno	3	Discreto			
Cestino metallo	2	Buono			
Cestino cemento	2	Buono			
Porta bicicletta	1	buono			
Gioco	3	discreto			
Note:	combinato, 1 altalena, 1 molla				
Aree pavimentate (materiale)	Q. mq	Stato	M. ordinaria (tipo e data)	M. straordinaria (tipo e data)	Interventi da prevedere (tipo e data)
Marciapiedi e camminamenti in autobloccanti	730	Discreto			
Pista pattinaggio in cemento	195	discreto			
Note:					
Impianto di irrigazione	Q.	Stato	M. ordinaria (tipo e data)	M. straordinaria (tipo e data)	Interventi da prevedere (tipo e data)
Note:					

PATRIMONIO VEGETALE

Formazioni vegetali	Prato	Mq. 3110	Erbacee	Mq.	Siepi libere	MI.	Siepi formali h mt 1.20 (monumento)	MI. 12
Macchie arbustive	Mq. Arbusti isolati	n.	Fillari	n.	Alberi isolati Abete n. 1 Acero n. 6 Pino n. 6 Tamerici n. 11	n. 24	Boschetti o gruppi	n.
Note:	cartello informativo n. 3, pali illuminazione pubblica n. 9, segnali stradali n. 2, manufatto in muratura n. 2							

INTERVENTI DA PROGRAMMARE

Aggiungere n. 1 girello Nuovo cartello informativo Potatura n.24 alberi Potatura siepe

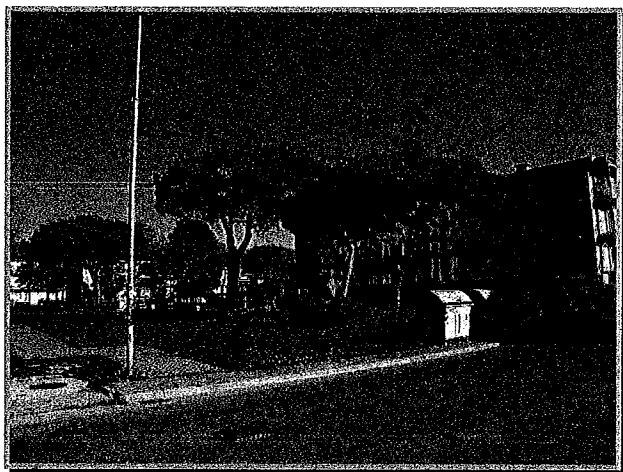


**Comune di
Cascina**

SCHEMA N° 5

LOCALITA': Casciavola – Piazza Divisione Garibaldi.

Documentazione fotografica



Vista 1



Vista 2



Vista 3



Vista 4



**Comune di
Cascina**

SCHEDA N° 6

LOCALITA': S. Casciano – Piazza Nenni.

AGGIORNAMENTO	
Data:	ott 2018
Tipologia	Area verde con parcheggio
Localizzazione	S. Casciano fra via Tosco Romagnola e via Amendola.
Codice	8.1
Superficie area mq	Sup. tot. Mq. 4530 – superficie soggetta a manutenzione mq. 3265.
Descrizione	Area verde attrezzata con giochi, panchine, cestini dotata di illuminazione pubblica, parcheggi posti sia sul lato sud che nord ed area pavimentata centrale per attività varie. Alcuni stalli del parcheggio sud sono occupati dalle auto ecologiche.
Qualità ambientale	2

ATTREZZATURE

Attrezzature e arredi (tipo)	Q.	Stato	M. ordinaria (tipo e data)	M. straordinaria (tipo e data)	Interventi da prevedere (tipo e data)
Gioco	5	discreto			
Porta biciclette	1	buono			
Panchina in cemento	2	Discreto			
Panchina in legno	4	sufficiente			
Panchina in metallo	4	buono			
Cestino in metallo	2	buono			
Cestino in cemento	2	Buono			
Note:	n. 2 altalena, tunnel, bilico, molla				
Aree pavimentate (materiale)	Q. mq	Stato	M. ordinaria (tipo e data)	M. straordinaria (tipo e data)	Interventi da prevedere (tipo e data)
Zona centrale pavimentazione in asfalto	540	discreto			
Parcheggio nord pavimentazione in asfalto	725	ottimo			
Tot. Mq.	1265				
Note:	<ul style="list-style-type: none"> - Zona centrale, n. 4 pali illuminazione, doppio perimetro di cordoni in cls ; - Parcheggio nord, n. 8 pali illuminazione pubblica, n. 1 cartello informativo, n. 4 segnali stradali, portale di ingresso in metallo; - Isola ecologica, n. 2 pali illuminazione pubblica, n. 1 cestini, n. 1 idrante V.F. 				
Impianto di irrigazione	Q.	Stato	M. ordinaria (tipo e data)	M. straordinaria (tipo e data)	Interventi da prevedere (tipo e data)
=====					

PATRIMONIO VEGETALE

Formazioni vegetali		Prato	Mq. 3270	Erbacee	Mq.	Siepi libere	MI.	Siepi formali	MI.
Macchie arbustive	Mq.	Arbusti isolati	n.	Filari	n.	Alberi isolati Pino n. 5 Platano n. 1 Leccio n. 7 Albero sconosciuto n. 1	n. 21	Boschetti o gruppi	n.
Note:		nella prato sono presenti n. 1 manufatto in muratura, plinti in cemento a pari suolo, doppio perimetro in cordonato di cemento della zona pavimentata centrale, cartello informativo, fossato lungo il confine ovest.							

INTERVENTI DA PROGRAMMARE

Aggiungere n. 2 panchine in legno
 Aggiungere n. 1 gioco combinato
 Nuovo cartello informativo
 Potatura n.14 alberi
 Abbattimento pino

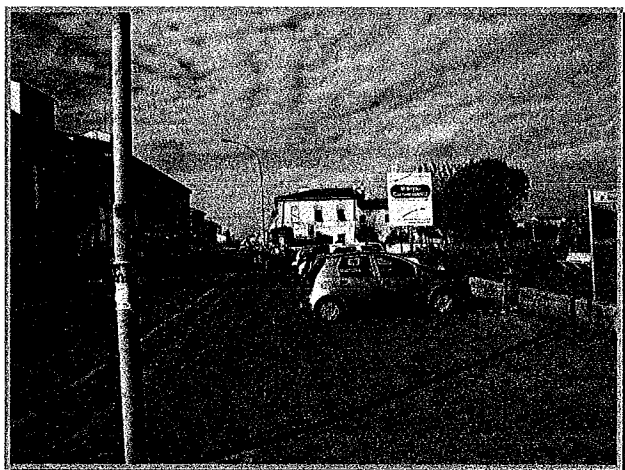


**Comune di
Cascina**

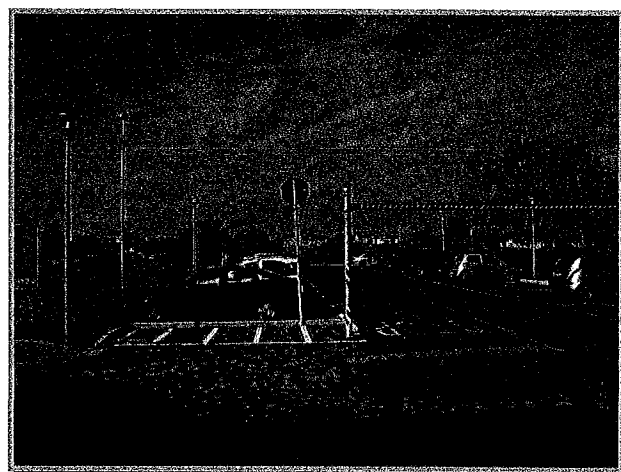
SCHEDA N° 6

LOCALITA': S. Casciano – Piazza Nenni.

Documentazione fotografica



Vista 1



Vista 2



Vista 3



Vista 4



Comune di
Cascina

SCHEDA N° 7

LOCALITA': S. Frediano – Piazza Cacciamano.

AGGIORNAMENTO	
Data:	ott 2018
Tipologia	Area verde con parcheggio
Localizzazione	S. Frediano area interna via Tosco Romagnola
Codice	
Superficie area mq	Sup. tot. Mq. 2500 – superficie soggetta a manutenzione mq. 2500.
Descrizione	Area verde attrezzata con panchine, cestini dotata di illuminazione pubblica, parcheggi posti sul lato nord ed area pavimentata centrale per attività varie. Alcuni stalli del parcheggio sud sono occupati dalle auto ecologiche, è presente fontanello acqua pubblica depurata
Qualità ambientale	2

ATTREZZATURE

Attrezzature e arredi (tipo)	Q.	Stato	M. ordinaria (tipo e data)	M. straordinaria (tipo e data)	Interventi da prevedere (tipo e data)
Panchina in legno	3	sufficiente			
Cestino in metallo	2	buono			
Cestino in cemento	1	Buono			
Note:					
Aree pavimentate (materiale)	Q. mq	Stato	M. ordinaria (tipo e data)	M. straordinaria (tipo e data)	Interventi da prevedere (tipo e data)
Zona centrale pavimentazione in porfido	2000	discreto			
Tot. Mq.	2000				
Note: <ul style="list-style-type: none">- Parcheggio nord, n. 10 pali illuminazione pubblica, n. 1 cartello informativo, n. 4 segnali stradali;- Area auto ecologiche, n. 3 cestini, n. 1 idrante V.F.					
Impianto di irrigazione	Q.	Stato	M. ordinaria (tipo e data)	M. straordinaria (tipo e data)	Interventi da prevedere (tipo e data)
=====					

PATRIMONIO VEGETALE

Formazioni vegetali		Prato	Mq. 3270	Erbacee	Mq.	Siepi libere	MI.	Siepi formali	MI.
Macchie arbustive	Mq.	Arbusti isolati	n.	Filari	n.	Alberi isolati Albero sconosciuto n. 10	n. 21	Boschetti o gruppi	n.
Note:									

INTERVENTI DA PROGRAMMARE

Aggiungere n. 1 altalena
Aggiungere n. 1 gioco combinato
Aggiungere 1 molla
Nuovo cartello informativo
Potatura n.10 alberi



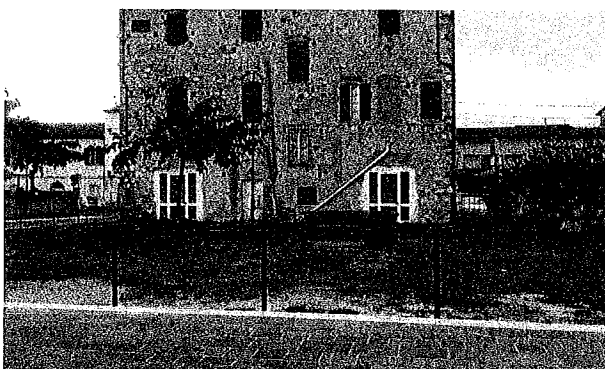
Comune di
Cascina

SCHEMA N° 7

LOCALITA': S. Frediano – Piazza Cacciamano.
Documentazione fotografica



Vista 1



Vista 2



Vista 3



Comune di
Cascina

SCHEDA N° 8

LOCALITA': S. Frediano – Via Turati.

AGGIORNAMENTO	
Data:	ottobre 2018
Tipologia	Aiuole – area verde
Localizzazione	PEEP S. Frediano via Turati
Codice	5.9
Superficie area mq	Aiuole mq. 3580, area verde mq. 6660, sup. totale mq.10240
Descrizione	L'oggetto di intervento si suddivide in due distinte zone, una costituita da aiuole sparti traffico, rotonde e aiuole a margine della viabilità ordinaria. Dette aiuole, per una superficie complessiva di circa mq. 3580, contengono, pali per illuminazione pubblica, segnali stradali, alberi di piccole dimensioni e gruppi di piante basse. L'area a verde è costituita da un'unica superficie posta dietro i fabbricati situati ad est di via Turati, è attraversata da un camminamento in mattoni autobloccanti e piantumata con alberi di piccole dimensioni posti lungo il camminamento stesso.
Qualità ambientale	3

ATTREZZATURE

Attrezzature e arredi (tipo)	Q.	Stato	M. ordinaria (tipo e data)	M. straordinaria (tipo e data)	Interventi da prevedere (tipo e data)
=====					
Note:					

Aree pavimentate (materiale)	Q. mq	Stato	M. ordinaria (tipo e data)	M. straordinaria (tipo e data)	Interventi da prevedere (tipo e data)
Pista ciclo pedonale in mattoni autobloccanti	400	buono			
Note:					

Impianto di irrigazione	Q.	Stato	M. ordinaria (tipo e data)	M. straordinaria (tipo e data)	Interventi da prevedere (tipo e data)
=====					
Note:					

PATRIMONIO VEGETALE

Formazioni vegetali	Prati	Mq.	Erbacee		Siepi libere	MI.	Siepi formali	MI.
	Aiuole mq. 3580 Verde mq. 6260	9840						
Macchie arbustive	Arbusti isolati	n.	Filari		Alberi isolati	n. 45	Boschetti o gruppi	
Note:								

INTERVENTI DA PROGRAMMARE

Sgambatoio per cani con recinzione pali e rete a maglia sciolta compreso di cancello
Nuovo cartello informativo
N. 3 panchine in legno
n. 2 cestini

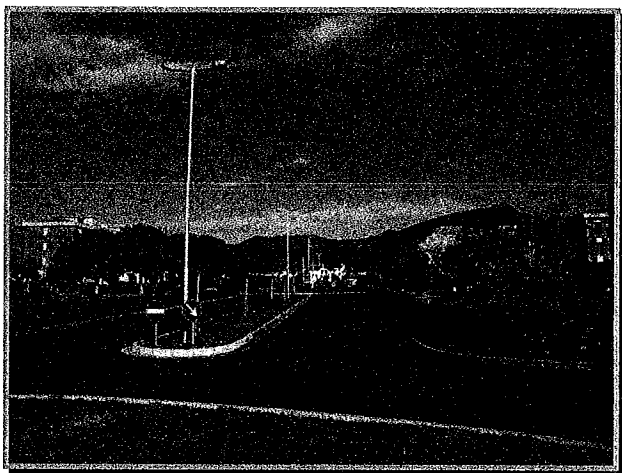


**Comune di
Cascina**

SCHEDA N° 8

LOCALITA': S. Frediano – Via Turati.

Documentazione fotografica



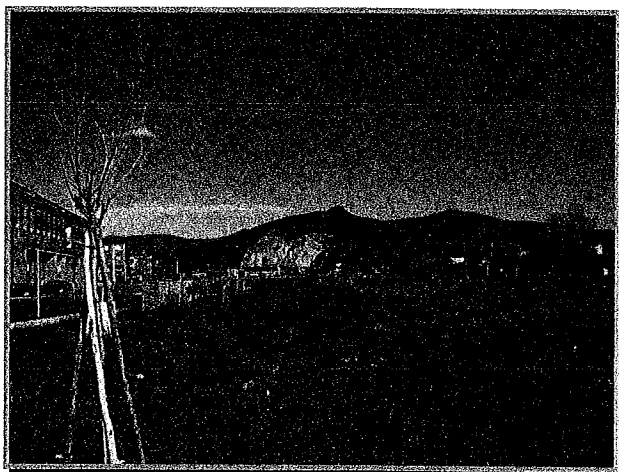
Vista 1



Vista 2



Vista 3



Vista 4



Comune di
Cascina

SCHEDA N° 9

LOCALITA': S. Frediano – Via Turati via Viviani

AGGIORNAMENTO	
Data:	ottobre 2018
Tipologia	Aiuole – area verde
Localizzazione	PEEP S. Frediano via Turati
Codice	5.9
Superficie area mq	area verde mq. 4500
Descrizione	L'area a verde è costituita da un'unica superficie posta dietro i fabbricati situati a SUD di via Turati, è attraversata da un camminamento in mattoni autobloccanti.
Qualità ambientale	2

ATTREZZATURE

Attrezzature e arredi (tipo)	Q.	Stato	M. ordinaria (tipo e data)	M. straordinaria (tipo e data)	Interventi da prevedere (tipo e data)
giochi	3	buono			
Note:		1 molla 1 girello 1 scivolo			

Aree pavimentate (materiale)	Q. mq	Stato	M. ordinaria (tipo e data)	M. straordinaria (tipo e data)	Interventi da prevedere (tipo e data)
area pedonale in mattoni autobloccanti	800	buono			
Note:					

Impianto di irrigazione	Q.	Stato	M. ordinaria (tipo e data)	M. straordinaria (tipo e data)	Interventi da prevedere (tipo e data)
=====					
Note:					

PATRIMONIO VEGETALE

Formazioni vegetali	Verde mq.	Mq.	Erbacee		Siepi libere	Mi.	Siepi formali	Mi.
Macchie arbustive	4500	n.	Filari		Alberi isolati	n.	Boschetti o gruppi	
	Arbusti isolati							
Note:								

INTERVENTI DA PROGRAMMARE

Aggiungere 1 gioco combinato
Aggiungere n. 3 panchine
Aggiungere 2 cestini
Aggiungere 1 cestello
Piantumazione 4 alberi

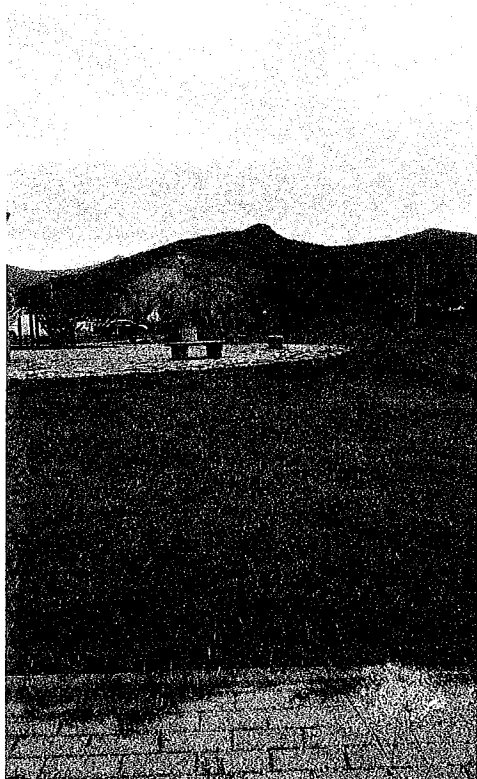


**Comune di
Cascina**

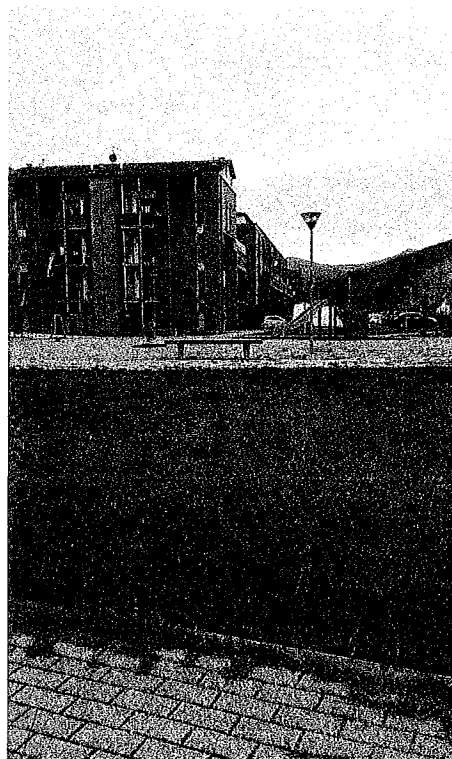
SCHEDA N° 9

LOCALITA': S. Frediano – Via Turati via Viviani.

Documentazione fotografica



Vista 1



Vista 2



Vista 3



**Comune di
Cascina**

SCHEMA N° 10

LOCALITA': S. Benedetto a 7° – Parco Collodi.

AGGIORNAMENTO	
Data:	otto 2018
Tipologia	Area a verde pubblico
Localizzazione	Via del Porto di Santa Lucia est
Codice	4.1
Superficie area mq	Sup. tot. Mq. 27840 – superficie soggetta a manutenzione mq. 27390 (26365+1025) .
Descrizione	Parco con superficie disposta su più livelli altimetrici, con parcheggio e vialetto di accesso inghiaati, con patrimonio vegetale costituito da alberi isolati e striscia di vegetazione spontanea costituita da canneti ed arbusti lungo il confine est.
Qualità ambientale	3

ATTREZZATURE

Attrezzature e arredi (tipo)	Q.	Stato	M. ordinaria (tipo e data)	M. straordinaria (tipo e data)	Interventi da prevedere (tipo e data)
Porta bicicletta	2	Sufficiente			
Panchina in legno	6	Insufficiente			
Cestini in cemento	7	Sufficiente			
Sostegni canestro basket	2	Insufficiente			
Sostegni rete palla volo	2	Insufficiente			
Fontanella in ghisa	1	Insufficiente			
Note:					
Aree pavimentate (materiale)	Q. mq	Stato	M. ordinaria (tipo e data)	M. straordinaria (tipo e data)	Interventi da prevedere (tipo e data)
Area parcheggio in stabilizzato	1025	discreto	Riparto periodico di stabilizzato		
Campo basket in cls	450	discreto			
Note:					
Impianto di irrigazione	Q.	Stato	M. ordinaria (tipo e data)	M. straordinaria (tipo e data)	Interventi da prevedere (tipo e data)
=====					
Note:					

PATRIMONIO VEGETALE

Formazioni vegetali		Prati	Mq. 26365	Erbacee	Mq.	Siepi libere	MI.	Siepi formali	MI.
Macchie arbustive	Mq.	Arbusti isolati	n. 8	Filari	n.	Alberi isolati	n. 113	Boschetti o gruppi	n.
Note:		presenti, cartelli informativi n. 5, segnali stradali n. 2, terminetti in pietra n. 10, manufatto in muratura (pozzo)							

INTERVENTI DA PROGRAMMARE

Aggiungere 1 area fitness Aggiungere n. 1 gazebo in legno Aggiungere n. 2 cartelli informativi Aggiungere 3 panchine Aggiungere canestro basket Aggiungere rete pallavolo Aggiungere 2 porte da calcetto
--



**Comune di
Cascina**

SCHEMA N° 10

LOCALITA': S. Benedetto a 7° – Parco Collodi.

Documentazione fotografica



Vista 1



Vista 2



Vista 3



Vista 4



**Comune di
Cascina**

SCHEMA N° 11

LOCALITA': Marciana – Piazza Della Concordia.

AGGIORNAMENTO	
Data: ott 2018	
Tipologia	Piazza con aiuole
Localizzazione	Marciana fra via Della Chiesa e via Savi
Codice	3.1
Superficie area mq	Sup. tot. Mq. 945 – superficie soggetta a manutenzione mq. 455
Descrizione	Piazza in parte destinata a parcheggio con pavimentazione in autobloccanti ed in parte a verde con alberi isolati e giochi.
Qualità ambientale	2

ATTREZZATURE

Attrezzature e arredi (tipo)	Q.	Stato	M. ordinaria (tipo e data)	M. straordinaria (tipo e data)	Interventi da prevedere (tipo e data)
Panchina legno metallo	4	Buono			
Cestino in cemento	2	Buono			
Gioco	3	buono			
Fioriere in cemento	9	buono			piantumazione
Note:	1 ponte, 1 molla, 1 scivolo				
Aree pavimentate (materiale)	Q. mq	Stato	M. ordinaria (tipo e data)	M. straordinaria (tipo e data)	Interventi da prevedere (tipo e data)
Camminamento centrale autobloccanti	52	Buono			
Parcheggio moto autobloccanti	18				
Pavimento anti trauma	20				
Tot.	90				
Note:					
Impianto di irrigazione	Q.	Stato	M. ordinaria (tipo e data)	M. straordinaria (tipo e data)	Interventi da prevedere (tipo e data)
=====					
Note:					

PATRIMONIO VEGETALE

Formazioni vegetali		Prati	Mq. 365	Erbacee	Mq.	Siepi libere	MI.	Siepi formali	MI.
Macchie arbustive	Mq.	Arbusti isolati	n.	Filari	n.	Alberi isolati (platani)	n. 9	Boschetti o gruppi	n.
Note:		presenti n. 6 pali illuminazione pubblica, n. 8 segnali stradali, n. 2 cartelli informativi							

INTERVENTI DA PROGRAMMARE

1 nuovo cartello informativo
Potatura n. 9 alberi



**Comune di
Cascina**

SCHEMA N° 11

LOCALITA': Marciana – Piazza Della Concordia.

Documentazione fotografica



Vista 1



Vista 2



Vista 3



Vista 4



**Comune di
Cascina**

SCHEMA N° 12

LOCALITA': Cascina via Lucio Battisti

AGGIORNAMENTO	
Data: ott 2018	
Tipologia	aiuola
Localizzazione	Cascina fra via Tosco Romagnola e via S. Ilario
Codice	1.22
Superficie area mq	892
Descrizione	La superficie è suddivisa in n. 7 aiuole alcune delle quali con alberi isolati, l'aiuola sud-est presenta camminamenti pavimentati ed è attrezzata con panchine e giochi, l'aiuola sud-ovest contiene un pilone enel, l'aiuola nord-ovest è alberata.
Qualità ambientale	2

ATTREZZATURE

Attrezzature e arredi (tipo)	Q.	Stato	M. ordinaria (tipo e data)	M. straordinaria (tipo e data)	Interventi da prevedere (tipo e data)
Panchina legno metallo	3	buono			
Gioco	2	buono			
Cestino in metallo	2	Buono			
Note:	1 scivolo, 1 molla				
Aree pavimentate (materiale)	Q. mq	Stato	M. ordinaria (tipo e data)	M. straordinaria (tipo e data)	Interventi da prevedere (tipo e data)
Aiuola sud-est Pavimentazione in autobloccanti	96	buono			
Note:					
Impianto di irrigazione	Q.	Stato	M. ordinaria (tipo e data)	M. straordinaria (tipo e data)	Interventi da prevedere (tipo e data)
=====					
Note:					

PATRIMONIO VEGETALE

Formazioni vegetali		Prati Sud- est 544, sud- ovest 32, centrale 19, doppia 20, TR est 48, TR ovest 106+27	Mq. 796	Erbacee	Mq.	Siepi libere	MI.	Siepi formali	MI.
Macchie arbustive	Mq.	Arbusti isolati	n.	Filari	n.	Alberi isolati Sud est 7 Centrale 1 Doppia 2 TR est 1 TR ovest 3+1	n. 15	Boschetti o gruppi	n.
Note:	Aiuola sud-est n. 4 pali illuminazione pubblica, n. 1 manufatto in muratura, n. armadio elettrico. Aiuola sud-ovest contiene un pilone enel. Aiuola centrale n. 1 segnale stradale. Aiuola TR est n. 2 segnali stradali, manufatto in muratura. Aiuola TR ovest n. 1 palo illuminazione pubblica, n. 1 segnale stradale.								

INTERVENTI DA PROGRAMMARE

Aggiungere 1 altalena Aggiungere 1 cartello informativo Potatura n. 15 alberi Abbattimento 1 albero
--



**Comune di
Cascina**

SCHEMA N° 12

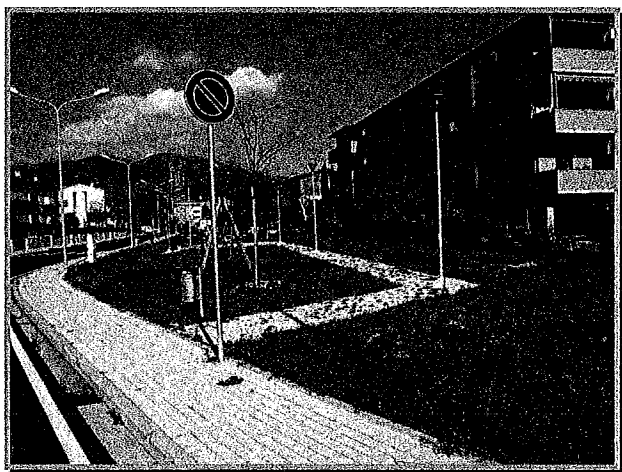
LOCALITA': Cascina – via lucio battisti



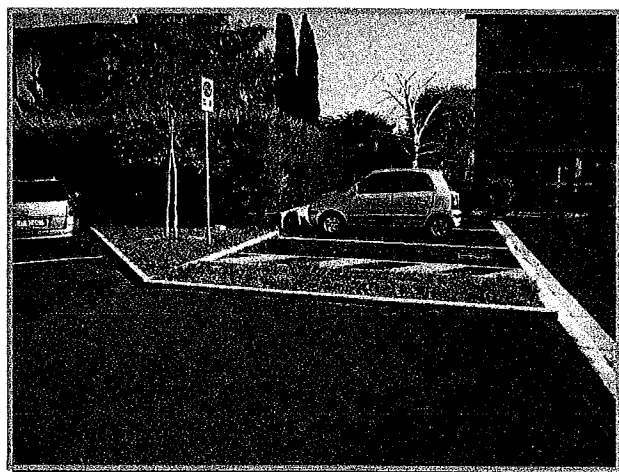
Vista 1



Vista 2



Vista 3



Vista 4



SCHEMA N° 13

LOCALITA': Cascina – Area a nord via Galilei

AGGIORNAMENTO	
Data: ott 2018	
Tipologia	Area a verde
Localizzazione	Cascina via Galilei
Codice	1.13
Superficie area mq	13075
Descrizione	Area a verde posta fra l'argine dell'Arno a nord e a sud la palestra e la nuova lottizzazione di via Galilei. Presenta una zona attrezzata con giuochi e panchine ed un lampione ad alimentazione fotovoltaica. L'area è percorsa da vialetti in parte in lastre di cemento ed in parte in stabilizzato di cava. Nell'area vi sono alcuni alberi sparsi di recente impianto, ed alcuni olivi a ridosso dell'argine dell'Arno.
Qualità ambientale	3
Note:	L'area si presenta degradata, con residui di muratura e trovanti sparsi ed alcuni cumuli di materiali in legno e in ferro, zone di ristagno di acqua piovana. Parte della fossa sul lato ovest è ricoperta da rovi ecc.. In prossimità delle abitazioni a sud è stato ricavato un orto.

ATTREZZATURE

Attrezzature e arredi (tipo)	Q.	Stato	M. ordinaria (tipo e data)	M. straordinaria (tipo e data)	Interventi da prevedere (tipo e data)
Panchina legno metallo	4	Buono			
Gioco	3	insufficiente			
Cestino metallo	2	Insufficiente			
Note:					
Aree pavimentate (materiale)	Q. mq	Stato	M. ordinaria (tipo e data)	M. straordinaria (tipo e data)	Interventi da prevedere (tipo e data)
Vialetti in lastre in cls	250	Buono			
Vialetto in stabilizzato	625	discreto			
Sup. tot. Mq.	875				
Note:					
Impianto di irrigazione	Q.	Stato	M. ordinaria (tipo e data)	M. straordinaria (tipo e data)	Interventi da prevedere (tipo e data)
=====					
Note:					

PATRIMONIO VEGETALE

Formazioni vegetali	Prato	Mq.	Erbacee	Mq.	Siepi libere	MI.	Siepi formali	MI.
Macchie arbustive	Mq.	Arbusti isolati	n. 1	Filari	n.	Alberi isolati Olivi n. 9 Altri n. 23	n. 32	Boschetti o gruppi n.
Note: manufatto in muratura, palo illuminazione pubblica n. 1, palo in cemento infisso nel terreno n. 1, palo in cemento adagiato sui terreni n. 1.								

INTERVENTI DA PROGRAMMARE

Sgambatoio per cani con recinzione pali e rete a maglia sciolta compreso di cancello
Nuovo cartello informativo
N. 3 panchine in legno
n. 2 cestini



**Comune di
Cascina**

SCHEDA N° 13

LOCALITA': Cascina – Area a nord Via Galilei

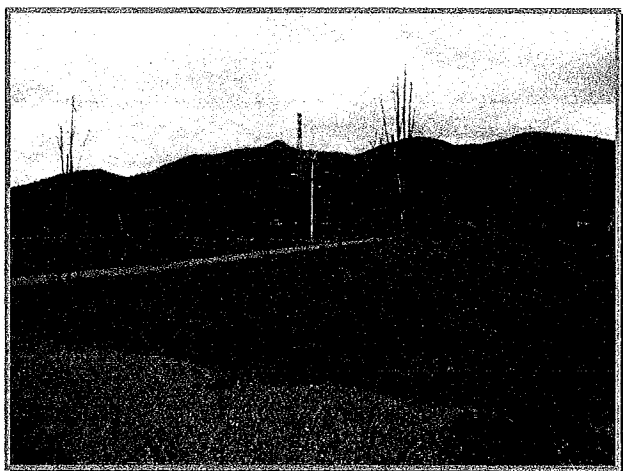
Documentazione fotografica



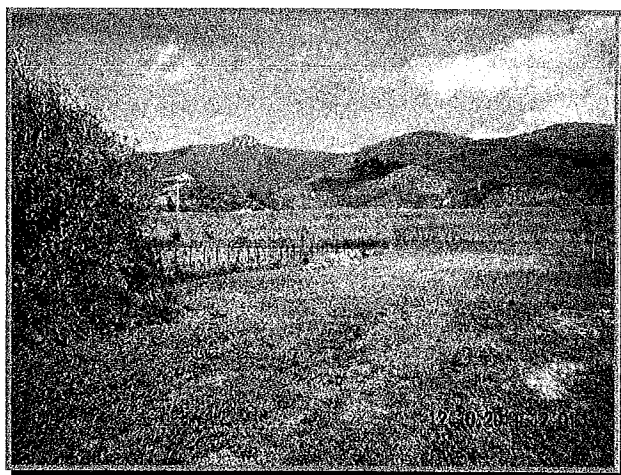
Vista 1



Vista 2



Vista 3



Vista 4



**Comune di
Cascina**

SCHEMA N° 14

LOCALITA': Cascina - Piazza Tonelli

AGGIORNAMENTO	
Data: ottobre 2018	
Tipologia	Area a verde pubblico
Localizzazione	Cascina via Galilei
Codice	1.11
Superficie area mq	3890
Descrizione	Area a verde pubblico attrezzato, a pianta pressoché quadrata attraversata diagonalmente da un vialetto, provvista di giochi, panchine, cestini, con alberi isolati, siepe formale lungo il confine ovest, la superficie presenta due collinette ed è dotata di illuminazione pubblica posta su tre lati.
Qualità ambientale	2

ATTREZZATURE

Attrezzature e arredi (tipo)	Q.	Stato	M. ordinaria (tipo e data)	M. straordinaria (tipo e data)	Interventi da prevedere (tipo e data)
Cestino rifiuti metallo	1	buono			
Cestino rifiuti in cemento	2	Discreto			
Panchina in metallo	3	Buono			
Panchina in legno	9	discreto			
Gioco	3	Discreto			
Pali pub. ill.	6				
Note:	lungo il margine sud sono presenti, n. 5 cartelli stradali, n. 3 armadi elettrici, n. armadio contatore acqua, 1 altalena, 1 combinato, 1 molla				
Aree pavimentate (materiale)	Q. mq	Stato	M. ordinaria (tipo e data)	M. straordinaria (tipo e data)	Interventi da prevedere (tipo e data)
Viali in mattonelle in cls	275	Discreto			
Note:					
Impianto di irrigazione	Q.	Stato	M. ordinaria (tipo e data)	M. straordinaria (tipo e data)	Interventi da prevedere (tipo e data)
Note:					

PATRIMONIO VEGETALE

Formazioni vegetali	Prati	Mq. 3578	Erbacee		Siepi libere	MI.	Siepi formali h cm 160 sulla collinetta della cabina enel	MI. 20
	Prato	Mq.					Siepi formali h cm 180 lungo il confine ovest	MI 68
Macchie arbustive	Mq.	Arbusti isolati	n.	Filari	n.	Alberi isolati	n. 27	Boschetti o gruppi n.
Note:								

INTERVENTI DA PROGRAMMARE

Aggiungere 1 altalena Aggiungere 1 girello Aggiungere 1 cartello informativo Potatura n. 27 alberi Abbattimento 1 albero Manutenzione panchine esistenti



**Comune di
Cascina**

SCHEDA N° 14
LOCALITA': Cascina – Piazza Tonelli
Documentazione fotografica



Vista 1



Vista 2



Vista 3



Vista 4



**Comune di
Cascina**

SCHEMA N° 15

LOCALITA': Cascina - Piazza Fratelli Cervi

AGGIORNAMENTO	
Data: ott. 2018	
Tipologia	Piazza con aiuole
Localizzazione	Cascina fra via Della repubblica e via Togliatti
Codice	1.3
Superficie area mq	1125
Descrizione	La piazza è costituita da aiuole erbose sopraelevate rispetto al piano stradale, realizzate con muretti di mattoni a vista. Nelle aiuole sono collocati giuochi, panchine ed alberi ad alto fusto.
Qualità ambientale	2

ATTREZZATURE

Attrezzature e arredi (tipo)	Q.	Stato	M. ordinaria (tipo e data)	M. straordinaria (tipo e data)	Interventi da prevedere (tipo e data)
Gioco	3	discreto			
Panchina in metallo (ubicata nel prato)	2	discreto			
Panchina in metallo (ubicata nei viali)	3	buono			
Cestino in metallo	1	buono			
Cestino in cemento	1	buono			
Note:					
Aree pavimentate (materiale)	Q. mq	Stato	M. ordinaria (tipo e data)	M. straordinaria (tipo e data)	Interventi da prevedere (tipo e data)
Vialetto con pavimentazione in cotto	185				
Note:					
Impianto di irrigazione	Q.	Stato	M. ordinaria (tipo e data)	M. straordinaria (tipo e data)	Interventi da prevedere (tipo e data)
=====					
Note:					

PATRIMONIO VEGETALE

Formazioni vegetali	Prato	Mq. 940	Erbacee		Siepi libere	MI.	Siepi formali	MI.
	Prato	Mq.						
Macchie arbustive	Arbusti isolati	2	Filari		Alberi isolati	9	Boschetti o gruppi	
Note: nelle aiuole sono presenti n. 1 colonnino telecom, n. 4 pali illuminazione pubblica								

INTERVENTI DA PROGRAMMARE

Aggiungere 1 combinato
Aggiungere 1 nuovo cartello
Potatura siepi



**Comune di
Cascina**

SCHEDA N° 15

LOCALITA': Cascina – Piazza Cervi
Documentazione fotografica



Vista 1



Vista 3



Vista 2