

COMUNE DI MONTEPULCIANO

UFFICIO TECNICO COMUNALE

INTERVENTO STRAORDINARIO SULLA PAVIMENTAZIONE BITUMATA DELLE STRADE COMUNALI

"PROGETTO ESECUTIVO"

PROGETTISTI: Dott. Ing. Roberto ROSATI

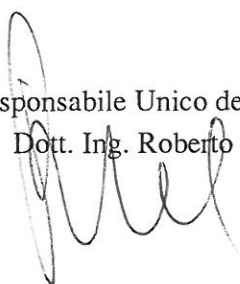
Geom. Moreno Parretti

TAV.
UNICA

PLANIMETRIE STRADE OGGETTO D'INTERVENTO

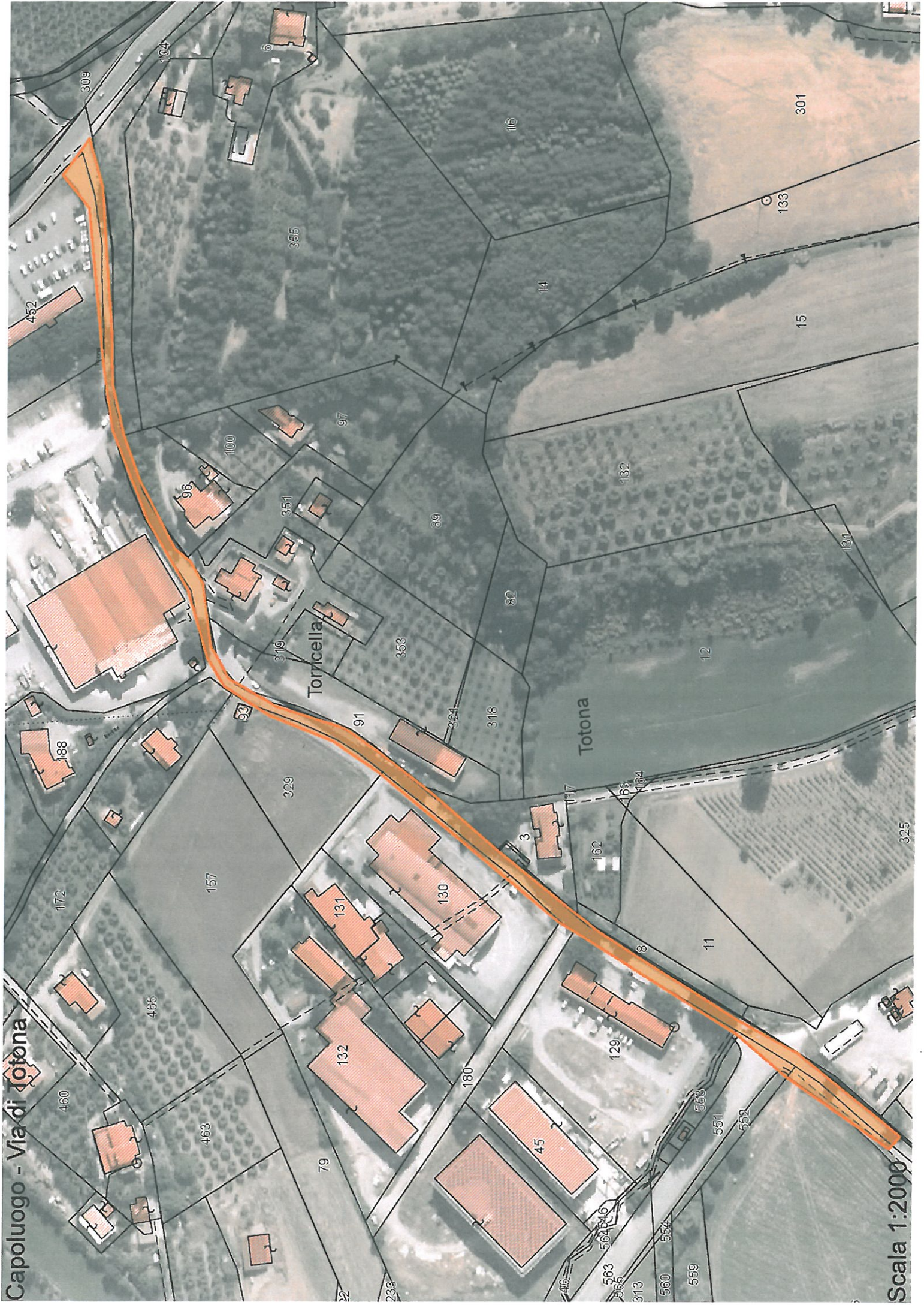
Il Responsabile Unico del Procedimento

Dott. Ing. Roberto ROSATI



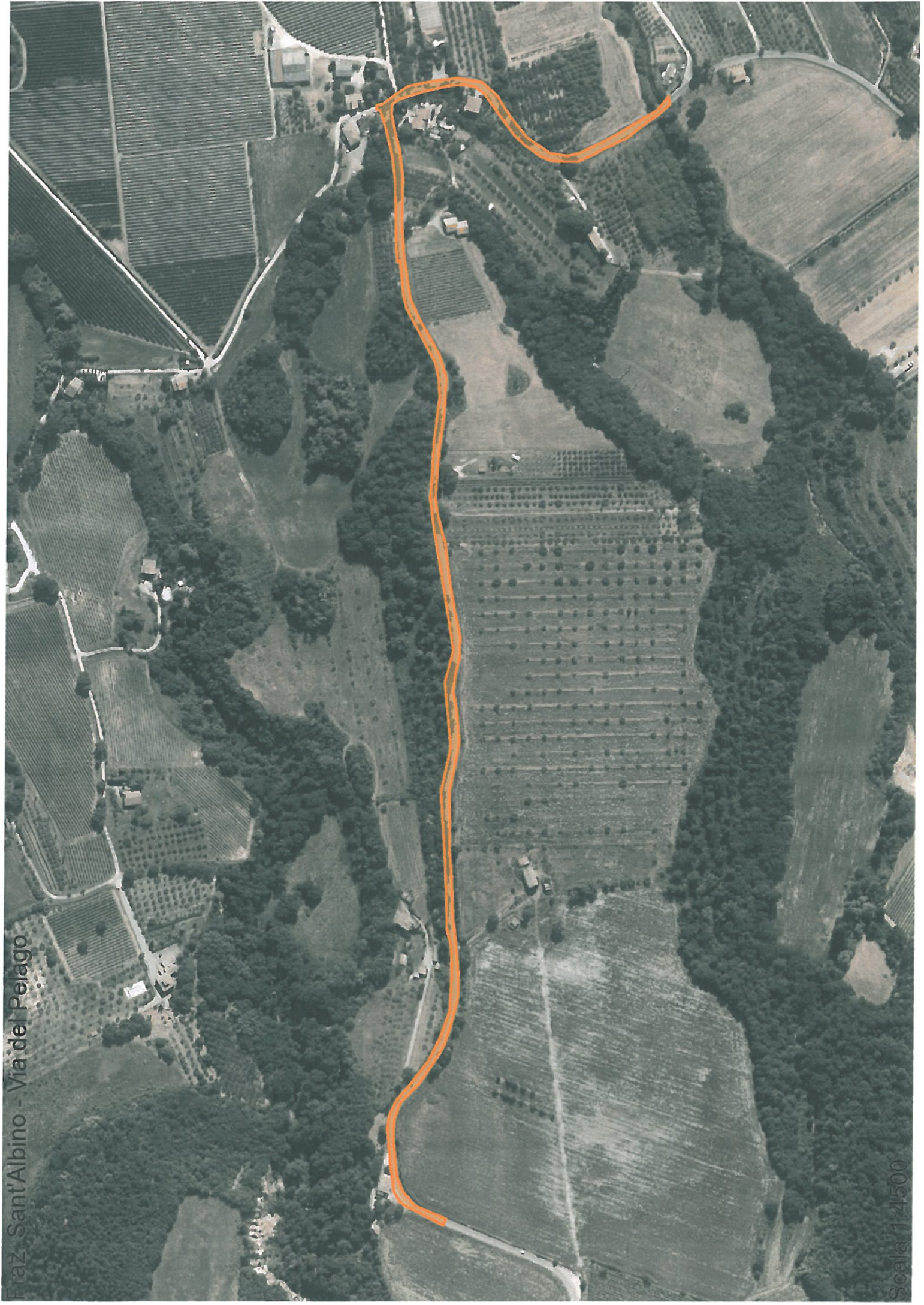
Il Progettista
Geom. Moreno Parretti





Capoluogo - Via di Totona

Scala 1:2000



Fraz. Sant' Albino - Via del Pelago

Scala 1:4500



Fraz. Sant'Albino - Via dei Pini

Scala 1:2000



Capoluogo - Via San Bartolomeo

Scala 1:6750

Capoluogo - Via Antica Chiusina

Battenti

Scale 1:2000

Capoluogo - Via Antica Chiusina

Battenti

Scale 1:2000



Via di Sanguinetto (1° Tratto)

Il Sasso

Scala 1:2000



Via di Sanguinetto (2° Tratto)

Scala 1:3000