

# Per. Ind. Paolo Salvadori

Progettazione Impianti

Via Campo dei Fiori n° 11 - 53047 Sarteano (SI)

+39 338 406 1111 - salvapao@alice.it

Sede operativa Viale Beato Alberto n° 15 – Sarteano (SI)

## Progetto esecutivo dell'impianto di illuminazione pubblica da installare in Via del Santo a Acquaviva

### UBICAZIONE

Via del Santo - Frazione Acquaviva  
53045 Montepulciano (SI)

### COMMITTENTE

**Amministrazione Comunale di Montepulciano**

Piazza Grande n° 1  
53045 Montepulciano (SI)



### ELABORATO

Commessa	Documento	Pagine	Oggetto
1809CMP	A4ST01	7	IMPIANTI ELETTRICI

### TITOLO DOCUMENTO

# ST01

## SCHEDE TECNICHE CORPI ILLUMINANTI E FONDAZIONI ATLANTECH

D					
C					
B					
A	Salvadori	Salvadori	Salvadori	Stesura iniziale	Dicembre 2018
REV	ELABORATO	VERIFICATO	AUTORIZZATO	DESCRIZIONE REVISIONE	DATA

Riproduzione riservata – Sostituisce eventuale precedente versione

### INFORMAZIONI GENERALI

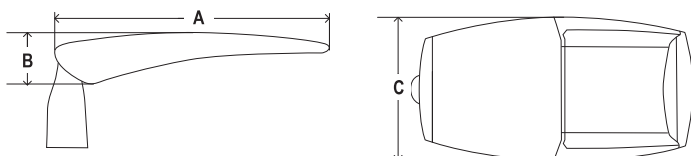
Altezza di installazione raccomandata	4m a 12m
FutureProof	Semplice sostituzione del motore fotometrico e degli ausiliari elettronici in loco
Driver incluso	Si
Marcatura CE	Si
Certificato ENEC Plus	Si
Certificato ETL	Si (tranne Teceo S)
Conformità ROHS	Si
Standard per le prove	LM 79-80 (tutte le misurazioni eseguite in un laboratorio accreditato ISO17025)

### CORPO E FINITURA

Corpo	Alluminio pressofuso
Ottica	PMMA (LensoFlex®2) Silicone (LensoFlex®3)
Protettore	Vetro temprato
Finitura corpo	Verniciatura a polvere poliestere
Colore	AKZO 150 grigio chiaro sabbato Ogni altro colore RAL o AKZO su richiesta
Grado di protezione	IP 66
Resistenza agli urti	IK 08
Test di vibrazioni	Conforme a ANSI 1.5G e 3G
Accesso per manutenzione	Accesso diretto al vano ausiliari con 2 viti (1 vite per Teceo S)

### DIMENSIONI E MONTAGGIO

AxBxC (mm)	<b>Teceo S</b> – 450x99x252
	<b>Teceo 1</b> – 607x113x318
	<b>Teceo 2</b> – 788x119x439
Peso (kg)	<b>Teceo S</b> – 5,1
	<b>Teceo 1</b> – 9,6
	<b>Teceo 2</b> – 17,5
Resistenza aerodinamica (CxS)	<b>Teceo S</b> – 0,170
	<b>Teceo 1</b> – 0,135
	<b>Teceo 2</b> – 0,199
Montaggio standard	Fissaggio universale: Ø32mm con accessorio, Ø42-48mm, Ø60mm e Ø76mm
Montaggio opzionale	Fissaggio penetrante con tubo da Ø60mm



### INFORMAZIONI ELETTRICHE

Classe elettrica	EU classe I or II
Tensione nominale	220-240V – 50-60Hz 120-277V – 50-60Hz
Fattore di potenza	> 90% a pieno carico
Protezione dalle sovratensioni	10kV
Compatibilità elettromagnetica (EMC)	EN 55015 / EN 61000-3-2 / EN 61000-3-3 / EN 61000-4-3 / EN 61000-4-4 / EN 61000-4-5 / EN 61000-4-6 / EN 61000-4-11 / EN 61547
Opzioni di controllo	No dimming, custom dimming, CLO, DALI 0 o 10V
Attacco NEMA	7-pin (opzionale)
Sensore	PIR (opzionale)

### INFORMAZIONI OTTICHE

Temperatura di colore dei LED	3000K (Bianco caldo)
	4000K (Bianco neutro)
Indice di resa cromatica (CRI)	> 80 (Bianco caldo)
	> 72 (Bianco neutro)
	> 70 (Bianco neutro)
Upward Light Output Ratio (ULOR)	0%

### CONDIZIONI DI FUNZIONAMENTO

Gamma di temperature (Ta)	-40 °C fino a +45 °C (*)
---------------------------	--------------------------

(\*) Dipende dalle configurazioni dell'apparecchio. Per maggiori dettagli, vi preghiamo di contattarci.

### DURATA DI VITA DEI LED @ TQ 25°C

Teceo S	100.000h – L95B10
Teceo 1	100.000h – L90B10
Teceo 2	100.000h – L90B10



Apparecchio	Numero di LEDs	Corrente (mA)	Flusso in uscita (lm) Bianco caldo (3000K) - CRI 80		Flusso in uscita (lm) Bianco neutro (4000K) - CRI 72		Potenza (W)		Efficienza apparecchio (lm/W)	Fotometria
			Min	Max	Min	Max	Min	Max	Fino a	
TECEOS	8	350	800	1000	1000	1200	9.9	9.9	123	
	8	700	1500	1800	2100	2200	19.4	19.4	115	
	8	950	1900	2400	2300	2800	25.1	25.1	113	
	16	200	1000	1200	1200	1400	11	11	134	
	16	350	1600	2000	1900	2400	18.3	18.3	133	
	16	600	2700	3300	3100	3800	31.1	31.1	125	
	16	700	3500	3700	4100	4400	36.4	36.4	121	
	16	860	3600	4400	4200	5200	43	43	121	
	24	200	1500	1800	1800	2200	15.4	15.4	144	
	24	350	2500	3100	2900	3600	26.2	26.2	140	
	24	590	4000	4900	4700	5800	45.5	45.5	128	
	24	700	4500	5600	5400	6600	53.5	53.5	124	
24	1000	6000	7300	7000	8600	78	78	111		

La tolleranza sul flusso dei LED è ± 7% e sulla potenza assorbita è ± 5 %



**SCHEDE TECNICHE: ATLANTECH LUX SMALL PLUS**  
FONDAZIONE A VITE PER PALI DI ILLUMINAZIONE PUBBLICA E PRIVATA

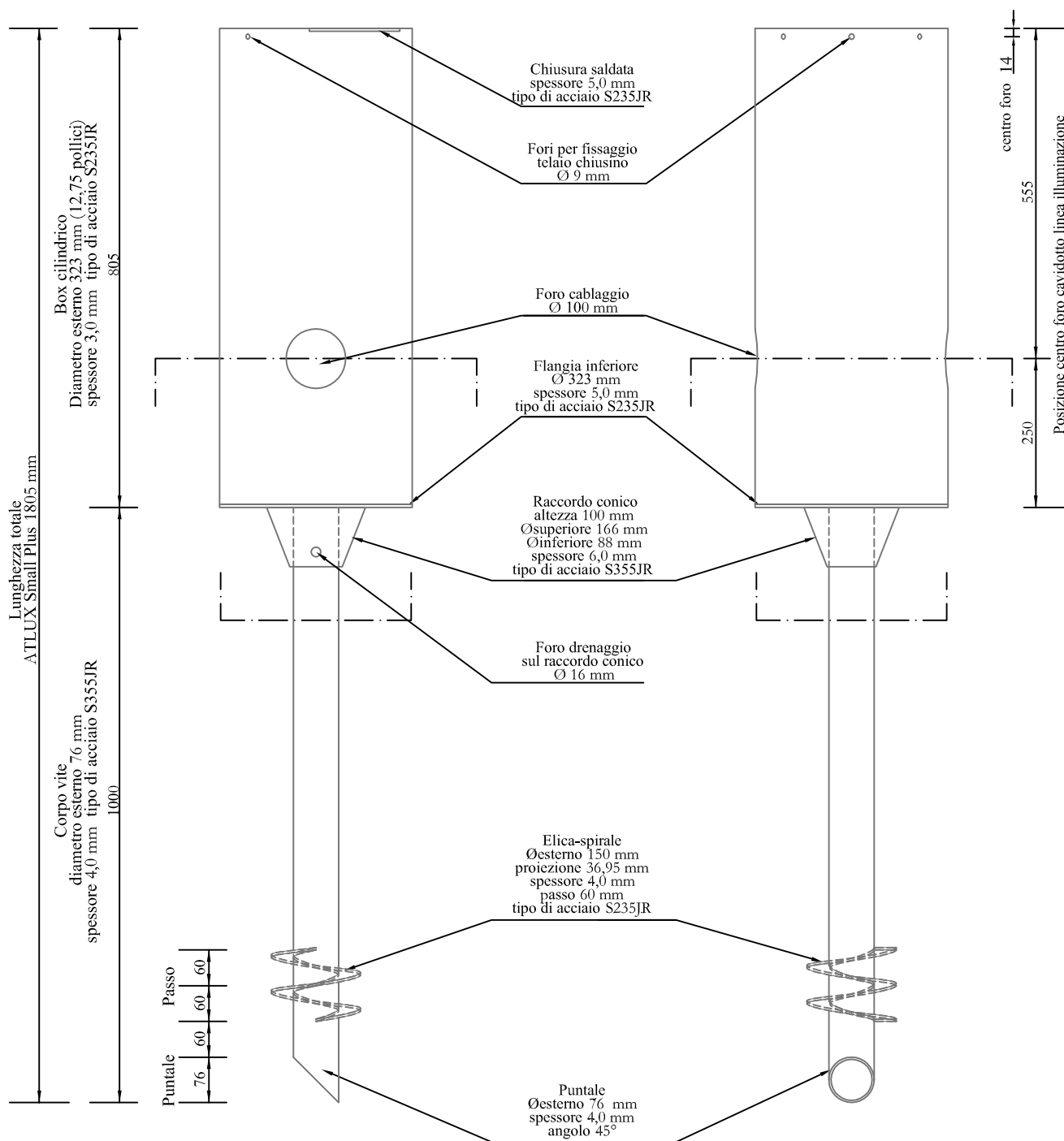
Questo disegno è di proprietà di Atlantech srl. Ne è vietata la riproduzione anche parziale, nonché la presentazione a terzi senza la nostra esplicita autorizzazione.  
ATLANTECH SRL - Viale del Lavoro, 9, 37060, Bonferraro di Sorgà (VR), Italy - [www.atlantech.it](http://www.atlantech.it) -

REV. APR/2016

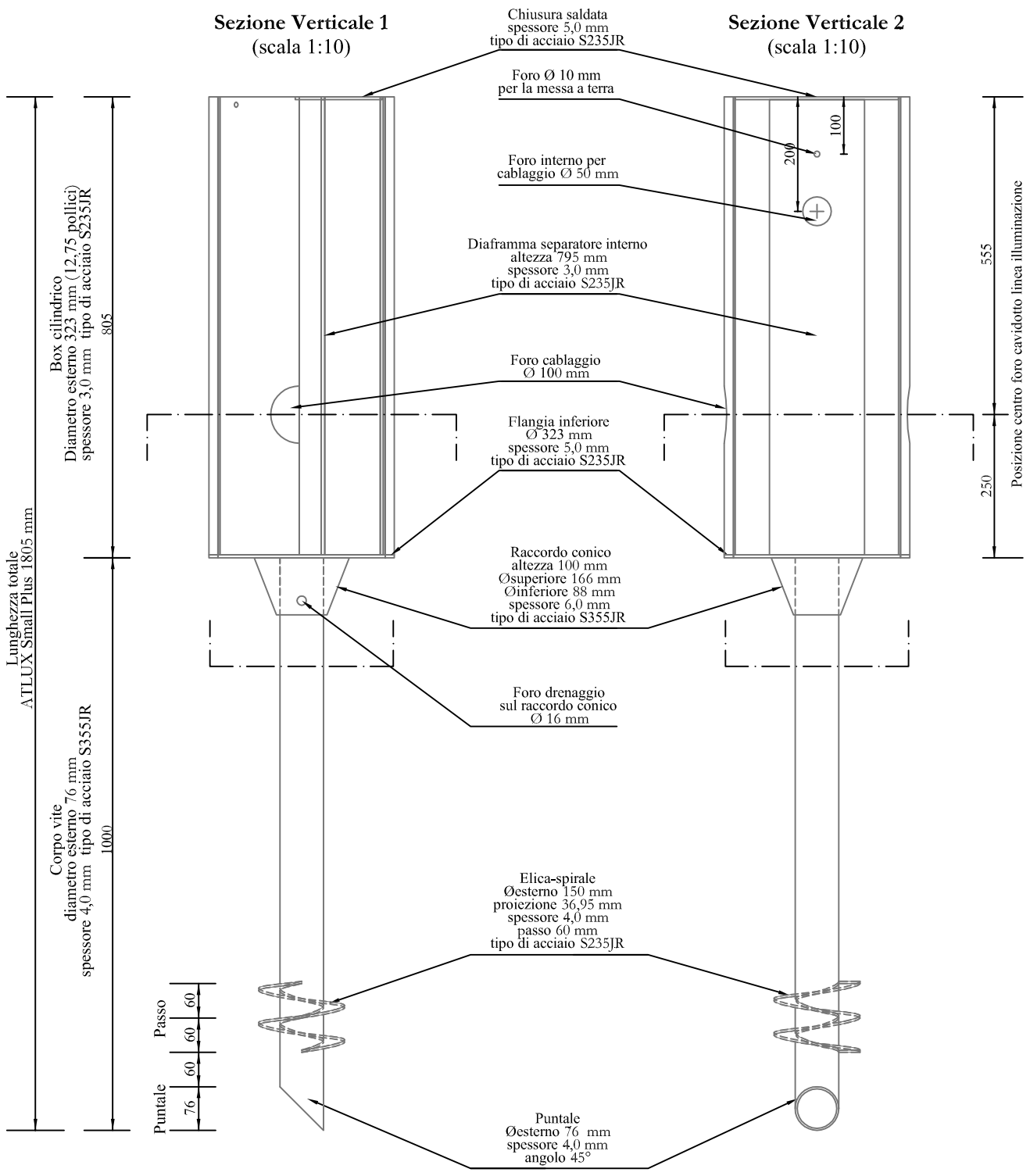
ATLUX SMALL  
PLUS pag.1/4

**Prospetto 1**  
(scala 1:10)

**Prospetto 2**  
(scala 1:10)

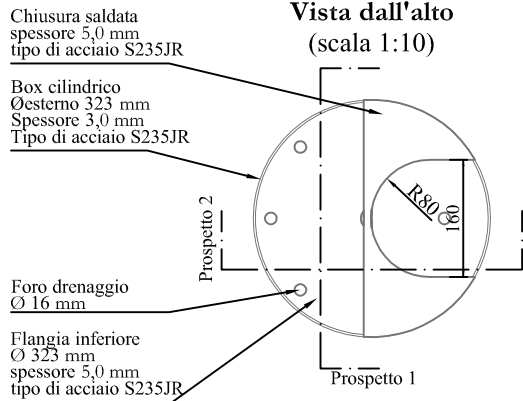


**SCHEDE TECNICHE: ATLANTECH LUX SMALL PLUS**  
 FONDAZIONE A VITE PER PALI DI ILLUMINAZIONE PUBBLICA E PRIVATA

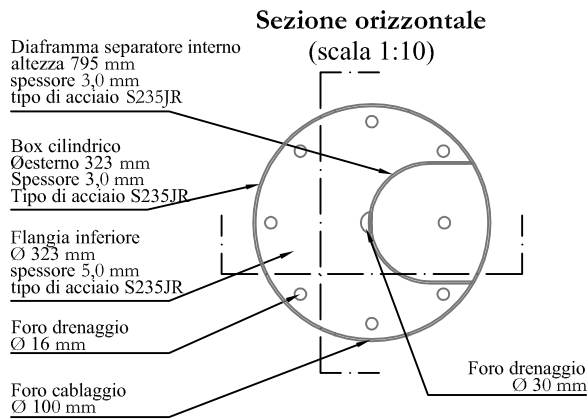
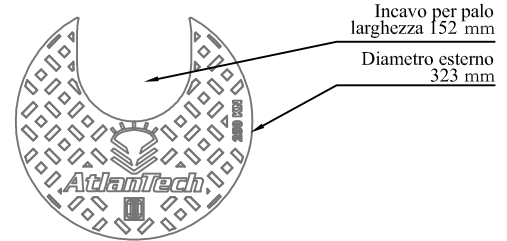


**SCHEDE TECNICHE: ATLANTECH LUX SMALL PLUS**  
 FONDAZIONE A VITE PER PALI DI ILLUMINAZIONE PUBBLICA E PRIVATA

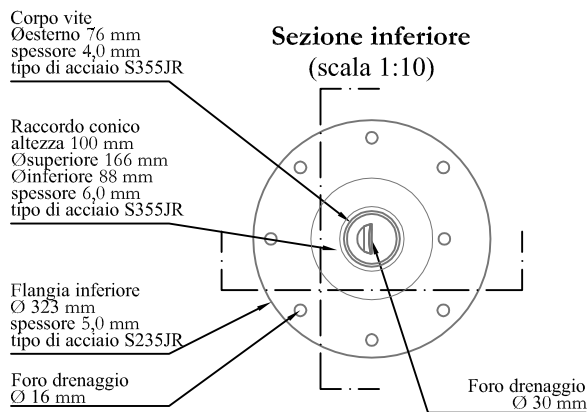
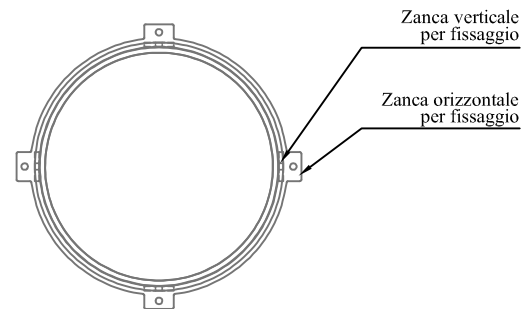
## ACCESSORI



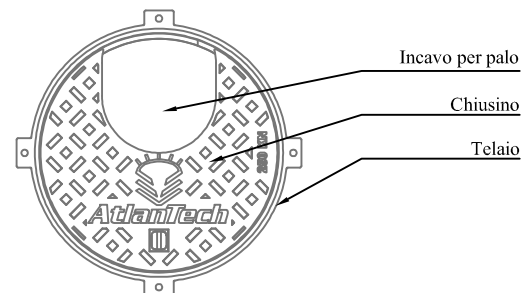
**Chiusino in ghisa GJS500/7**  
(scala 1:10)



**Telaio per chiusino in ghisa GJS500/7**  
(scala 1:10)



**Sovrapposizione  
chiusino con telaio (scala 1:10)**



## SCHEDE TECNICHE: ATLANTECH LUX SMALL PLUS

FONDAZIONE A VITE PER PALI DI ILLUMINAZIONE PUBBLICA E PRIVATA