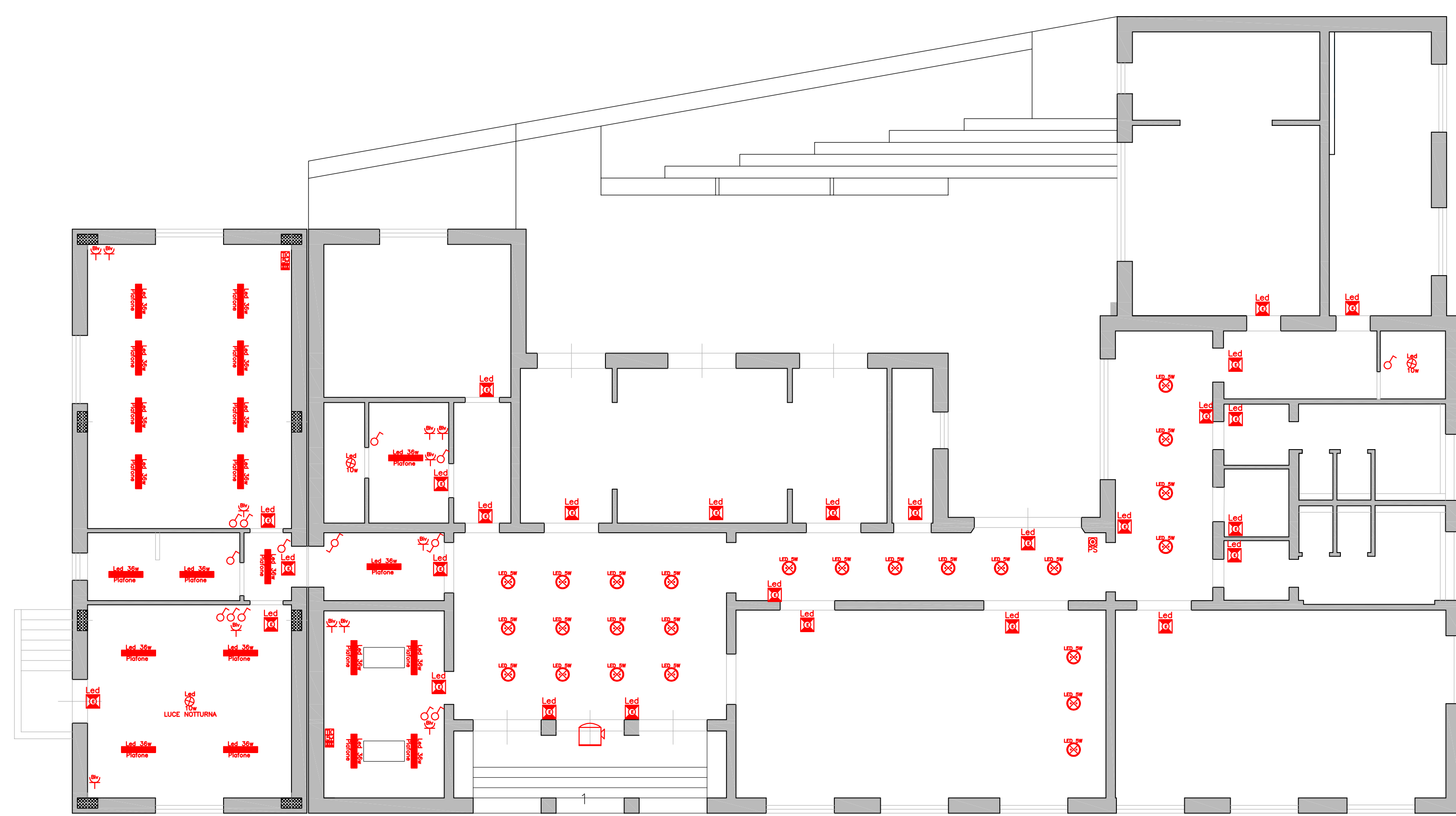
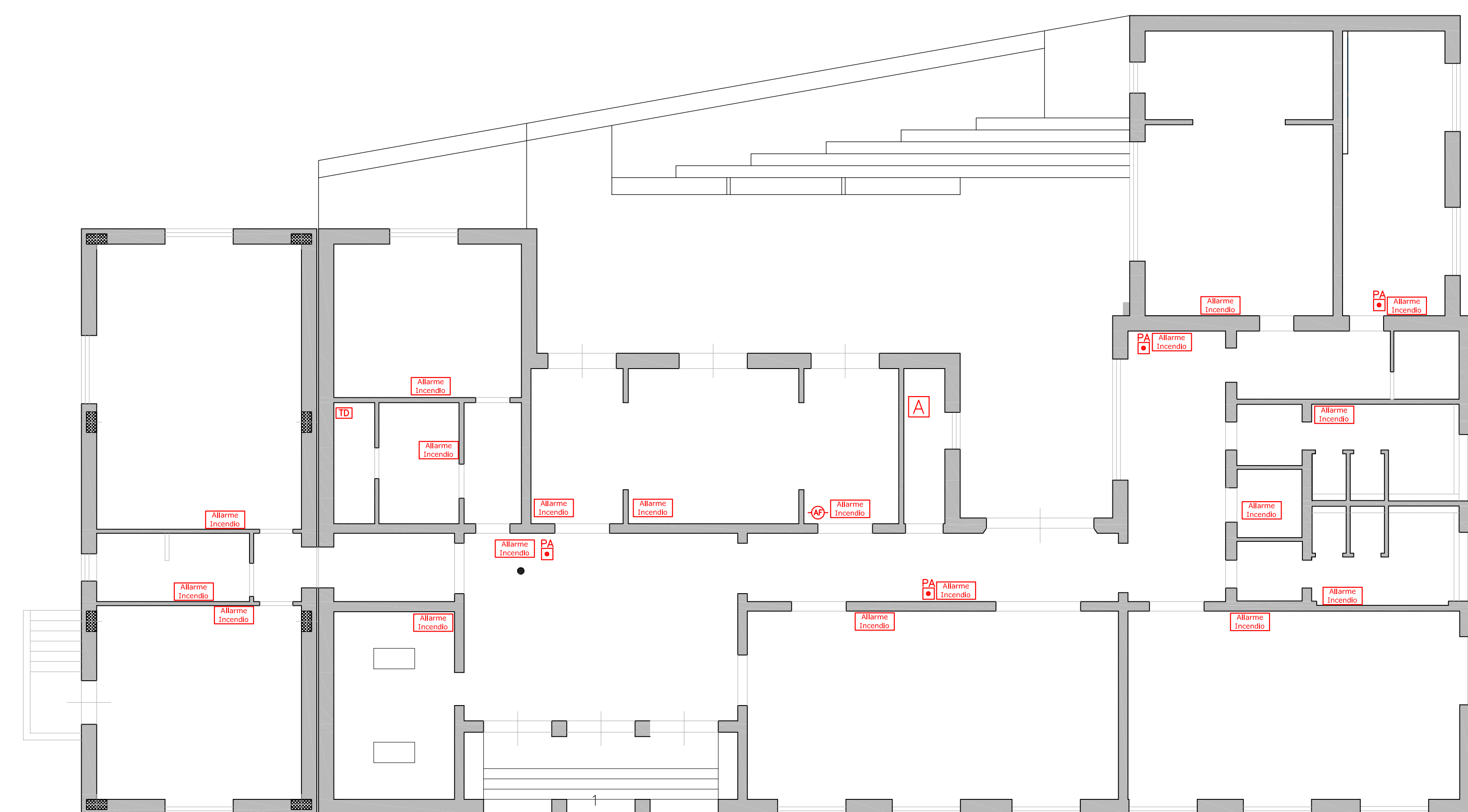


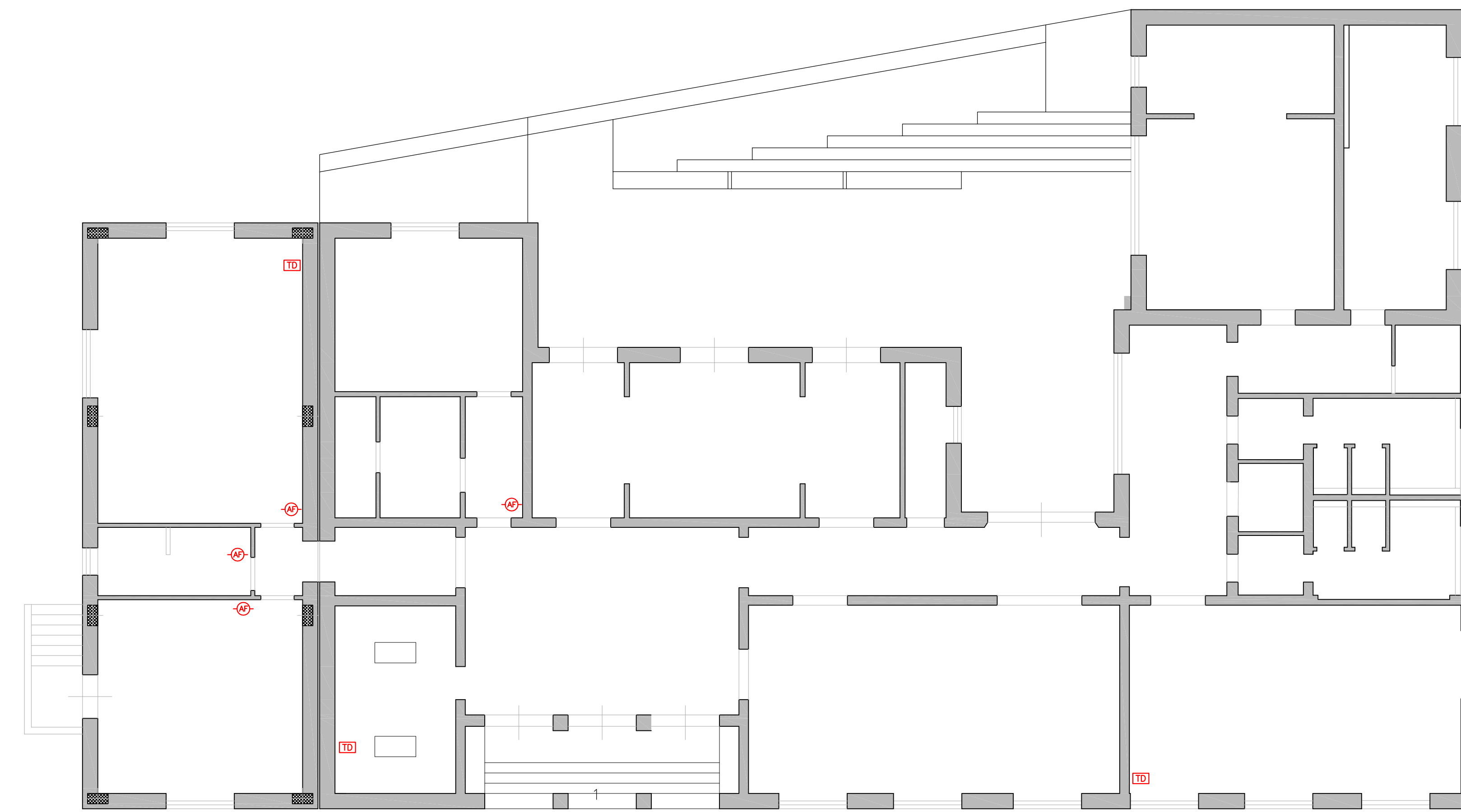
DISTRIBUZIONE PRIMARIA



IMPIANTI LUCE E FM



IMPIANTI ALLARME INCENDIO



IMPIANTI A BASSISSIMA TENSIONE - FONIA EE DATI

LEGENDA

- INTERRUTTORE SEMPLICE ACCENSIONE
- DEVIATORE
- PRESA BIVALENTE I&A
- GRUPPO PRESI PER PC
- PLAF. LED 36W
- PLAF. LED 10W
- FARETTO INCASSO LED 5W
- PLAF. EMERGENZA LED AUTOALIMENTATA AUTOTEST 450MM
- TARGA OTTICO/ACUSTICA
- PULSANTE ANTINCENDIO
- CENTRALE ANTINCENDIO
- ALIMENTATORE TARGHE OTTICO ACUSTICHE
- PRESA DATI
- SENSORE DOPPIA TECNOLOGIA ANTINTRUSIONE

Comune di Livorno
 Scuola Primaria
 Dipartimento: Scuola Primaria
 Progettista: M.C. MARIOTTI
 Data: 09/12/2018
 Foglio: 1

Nome quadro	Quantità	Contenuto Quadro
Alimentazione - Sezione di fase (prati)	30	
Alimentazione - Sezione di fase (prati)	30	
Alimentazione - Sezione di fase (prati)	30	
Alimentazione - Sezione di fase (prati)	30	
Alimentazione - Sezione di fase (prati)	30	
Controllo fase L1 (P)	0,00	
Controllo fase L2 (P)	0,00	
Controllo fase L3 (P)	0,00	
Controllo fase N (P)	0,00	
Controllo fase PE (P)	0,00	
Alimentazione - Sezione di fase (prati)	30	
Alimentazione - Sezione di fase (prati)	30	

Comune di Livorno
 Scuola Primaria
 Dipartimento: Scuola Primaria
 Progettista: M.C. MARIOTTI
 Data: 09/12/2018
 Foglio: 1

Nome quadro	Quantità	Contenuto Quadro
Alimentazione - Sezione di fase (prati)	30	
Alimentazione - Sezione di fase (prati)	30	
Alimentazione - Sezione di fase (prati)	30	
Alimentazione - Sezione di fase (prati)	30	
Alimentazione - Sezione di fase (prati)	30	
Controllo fase L1 (P)	0,00	
Controllo fase L2 (P)	0,00	
Controllo fase L3 (P)	0,00	
Controllo fase N (P)	0,00	
Controllo fase PE (P)	0,00	
Alimentazione - Sezione di fase (prati)	30	
Alimentazione - Sezione di fase (prati)	30	

Comune di Livorno
 Scuola Primaria
 Dipartimento: Scuola Primaria
 Progettista: M.C. MARIOTTI
 Data: 09/12/2018
 Foglio: 1

Nome quadro	Quantità	Contenuto Quadro
Alimentazione - Sezione di fase (prati)	30	
Alimentazione - Sezione di fase (prati)	30	
Alimentazione - Sezione di fase (prati)	30	
Alimentazione - Sezione di fase (prati)	30	
Alimentazione - Sezione di fase (prati)	30	
Controllo fase L1 (P)	0,00	
Controllo fase L2 (P)	0,00	
Controllo fase L3 (P)	0,00	
Controllo fase N (P)	0,00	
Controllo fase PE (P)	0,00	
Alimentazione - Sezione di fase (prati)	30	
Alimentazione - Sezione di fase (prati)	30	

Comune di Livorno
 Scuola Primaria
 Dipartimento: Scuola Primaria
 Progettista: M.C. MARIOTTI
 Data: 09/12/2018
 Foglio: 1

Nome quadro	Quantità	Contenuto Quadro
Alimentazione - Sezione di fase (prati)	30	
Alimentazione - Sezione di fase (prati)	30	
Alimentazione - Sezione di fase (prati)	30	
Alimentazione - Sezione di fase (prati)	30	
Alimentazione - Sezione di fase (prati)	30	
Controllo fase L1 (P)	0,00	
Controllo fase L2 (P)	0,00	
Controllo fase L3 (P)	0,00	
Controllo fase N (P)	0,00	
Controllo fase PE (P)	0,00	
Alimentazione - Sezione di fase (prati)	30	
Alimentazione - Sezione di fase (prati)	30	

Comune di Livorno
 Dipartimento: Lavori Pubblici
 Settore: Edilizia Pubblica e Impianti

SCUOLA G. MENOTTI - P.ZA F.LLI BANDIERA 1
 RIPRISTINO CONDIZIONI AGIBILITA' CON ADEGUAMENTO SISMICO

Responsabile del Procedimento
 Ing. Luca BARSOTTI

Progettazione
 P.I. Sergio VALTRIANI

Collaborazione alla progettazione
 P.I. Fernando TURCH

Oggetto:
SCHEMI IMPIANTI ELETTRICI

Tavola:
IE - 01

Scala:

NOVEMBRE 2018

Contrassegno Elettronico

TIPO

QR Code

IMPRONTA (SHA-256): ba77954c8b4dbdc92ed67f55ff478fcfbbe898efff5a6b2dbf7c8b71bc910cbd

Firme digitali presenti nel documento originale

LUCA BARSOTTI

Dati contenuti all'interno del Contrassegno Elettronico

Determinazione N.10996/2018

Data: 24/12/2018

Oggetto: SCUOLA CIRO MENOTTI: RIPRISTINO CONDIZIONI DI AGIBILITÀ CON ADEGUAMENTO SISMICO. APPROVAZIONE PROGETTO ESECUTIVO E AUTORIZZAZIONE A CONTRARRE. CUP: J47D18000640004 – CIG: 77496193E8.



Ai sensi dell'articolo 23-ter, comma 5, del D.Lgs. 82/2005, le informazioni e gli elementi contenuti nel contrassegno generato elettronicamente sono idonei ai fini della verifica della corrispondenza al documento amministrativo informatico originale. Si precisa altresì che il documento amministrativo informatico originale da cui la copia analogica è tratta è stato prodotto dall'amministrazione ed è contenuto nel contrassegno.



URL: http://www.timbro-digitale.it/GetDocument/GDOCController?qrc=88184a8d565650de_p7m&auth=1

ID: 88184a8d565650de