



# COMUNE DI ORBETELLO

(PROVINCIA DI GROSSETO)

PROGETTO COMMISSIONATO DALL'AMINISTRAZIONE COMUNALE

## LAVORI DI MANUTENZIONE STRAORDINARIA E RISANAMENTO CONSERVATIVO DEL FABBRICATO DI VIA ALDI N.5, SEDE DELLA A.S.D. CIRCOLO BOCCIOFILO DI ALBINIA

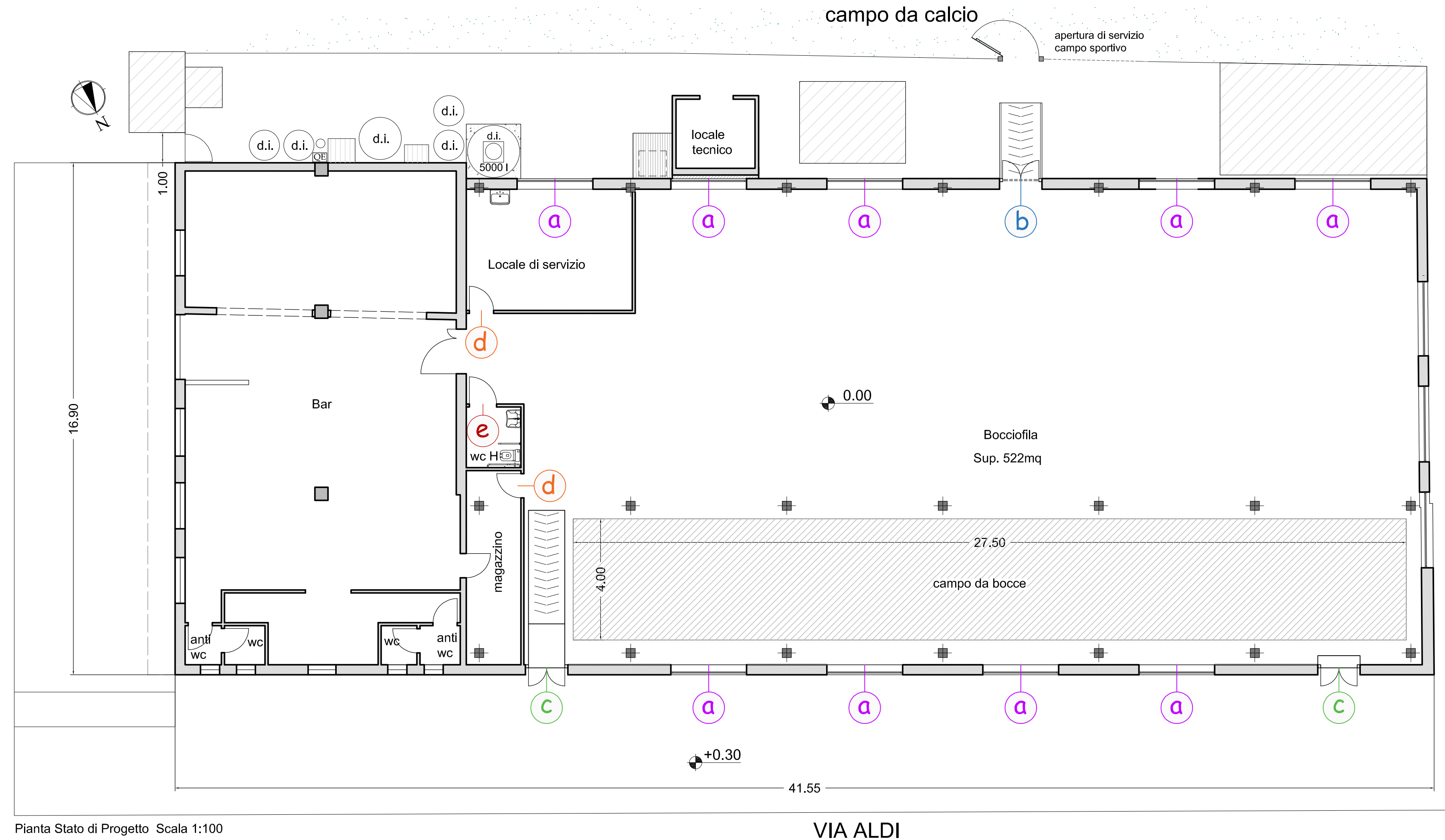
### PROGETTO DEFINITIVO - ESECUTIVO 2° STRALCIO FUNZIONALE

TAV.	<b>6</b>	<b>ABACO INFISSI</b>
SCALA: 1:100		

IL PROGETTISTA:  
 Dott. Ing. Egidi Oreste  
 Via Berlinguer, 1 int. 24 - 58011 Capalbio Scalo (GR)  
 C.F. : GDE RST 55T12 GO88R



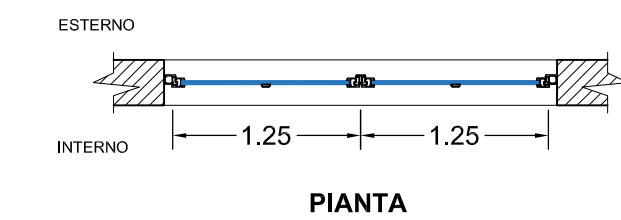
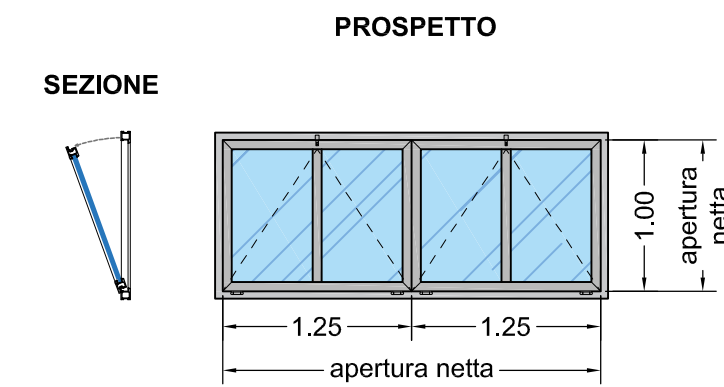
Data: Novembre 2018



Pianta Stato di Progetto Scala 1:100

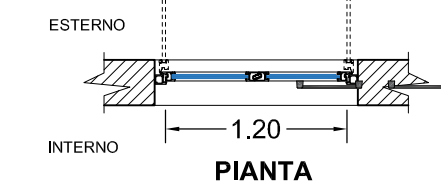
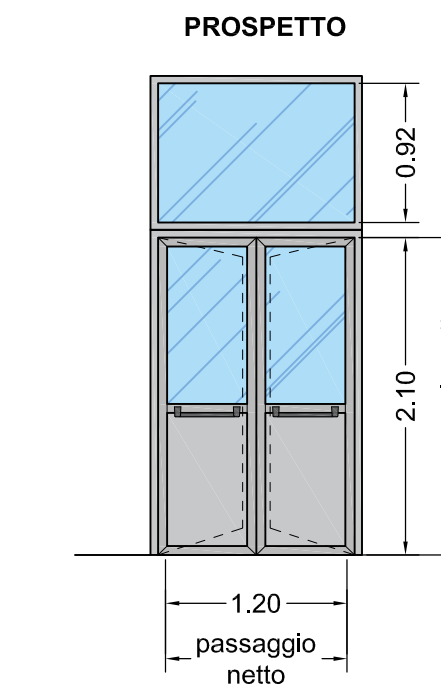
VIA ALDI

**n.9 - VANO FINESTRA TIPO "a"**

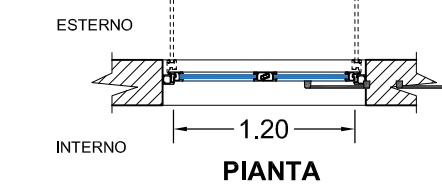
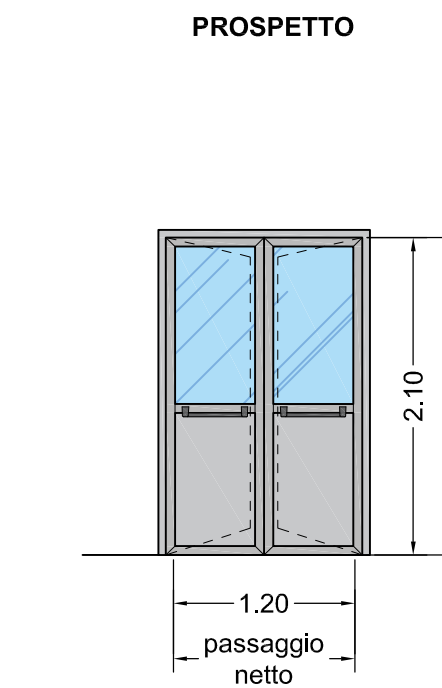


Infissi in alluminio per porte o finestre con doppia guarnizione e senza taglio termico; telaio fisso dimensioni 50-60 x 20 mm; telaio apribile dimensioni 60-62 x 20 mm. Vetri VISARM spessore 10/11 mm, sigillati con sigillante silliconico, guarnizioni vetri e di tenuta in elastomero EPDM vulcanizzato a norme UNI 9122 o neoprene. Finestre a doppia anta con apertura a vasistas mediante sistema a corda.

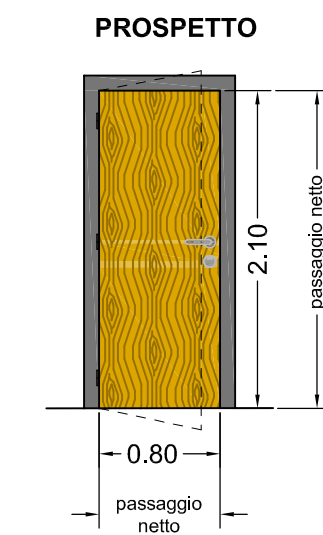
**n.1 - VANO PORTA TIPO "b"**



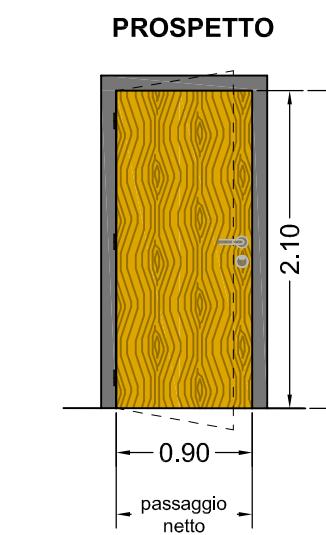
**n.2 - VANO PORTA TIPO "c"**



**n.2 - VANO PORTA TIPO "d"**



**n.1 - VANO PORTA TIPO "e"**



Porte tamburate con intelaiatura perimetrale in legno di Abete, struttura cellulare interna a nido d'api e pannelli fibro-legnosi impiallacciato sulle due facce in essenze varie.