

**Comune di Pontassieve**  
Provincia di Firenze

Area Governo del Territorio  
Servizio Lavori Pubblici e Patrimonio

Fornitura di materiale bituminoso per messa in sicurezza strade comunali

PROGETTO  
ESECUTIVO

ELABORATO

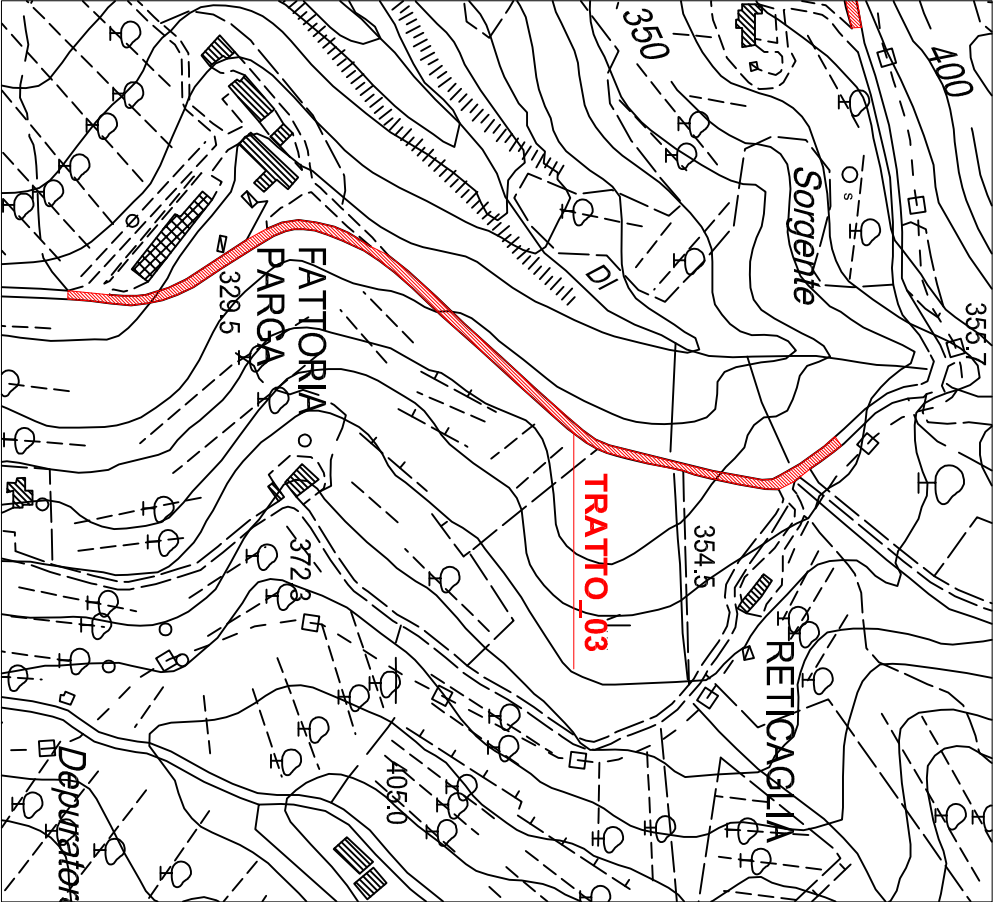
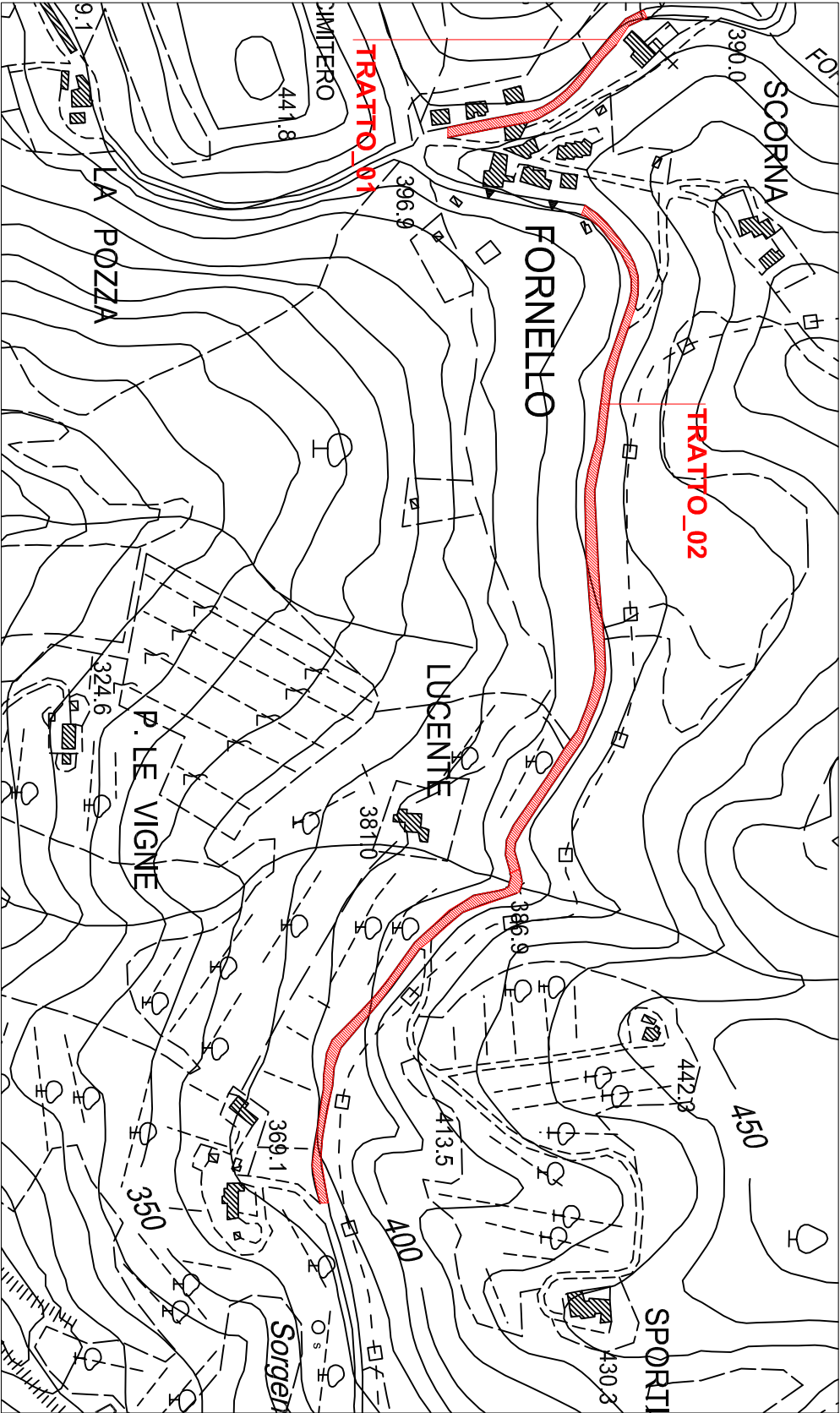
F\_01

INTERVENTO VIA DI  
PARGA

PLANIMETRIA  
SCALA 1:5000

Data

febbraio 2019



DATI INTERVENTO

LOCALIZZAZIONE INTERVENTO	Strada Extraurbana, Via di Parga (tratto Fornello - direzione Doccia)
TIPOLOGIA INTERVENTO	EU01_ec
LUNGHEZZA TRATTO_01	190 m
LUNGHEZZA TRATTO_02	900 m
LUNGHEZZA TRATTO_03	600 m
LARGHEZZA MEDIA SEZIONE TRASVERSALE - TRATTO_01	6 m
LARGHEZZA MEDIA SEZIONE TRASVERSALE - TRATTO_02	6 m
LARGHEZZA MEDIA SEZIONE TRASVERSALE - TRATTO_03	6 m
SUPERFICIE TOTALE - TRATTO_01	1140.0 mq
SUPERFICIE TOTALE - TRATTO_02	5400.0 mq
SUPERFICIE TOTALE - TRATTO_03	3600.0 mq
SUPERFICIE TOTALE	10140.0 mq

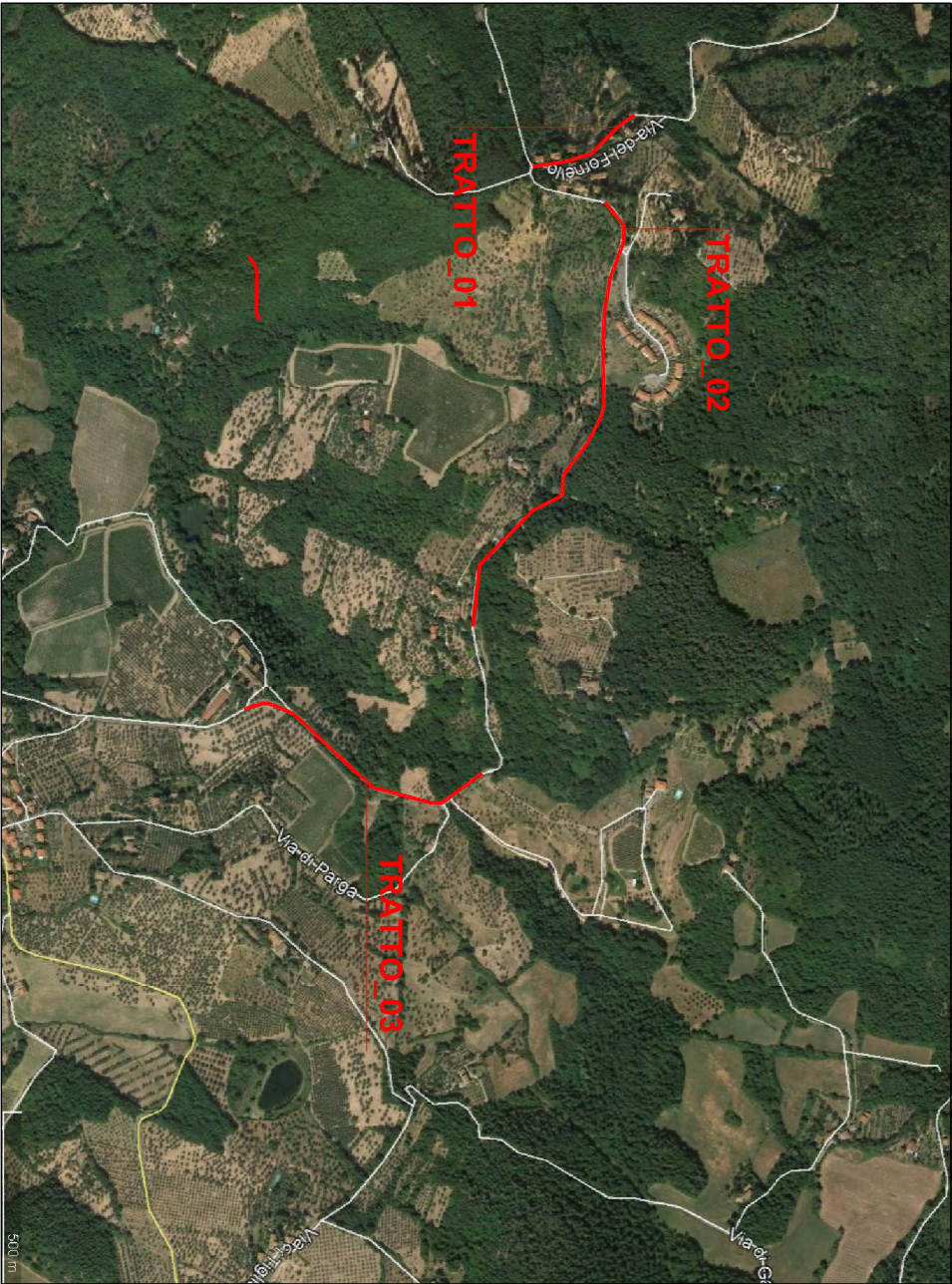


FOTO AEREA