

RAMPA LATO MONTE

NOTA VERNICIATURA E PROTEZIONE GLS:

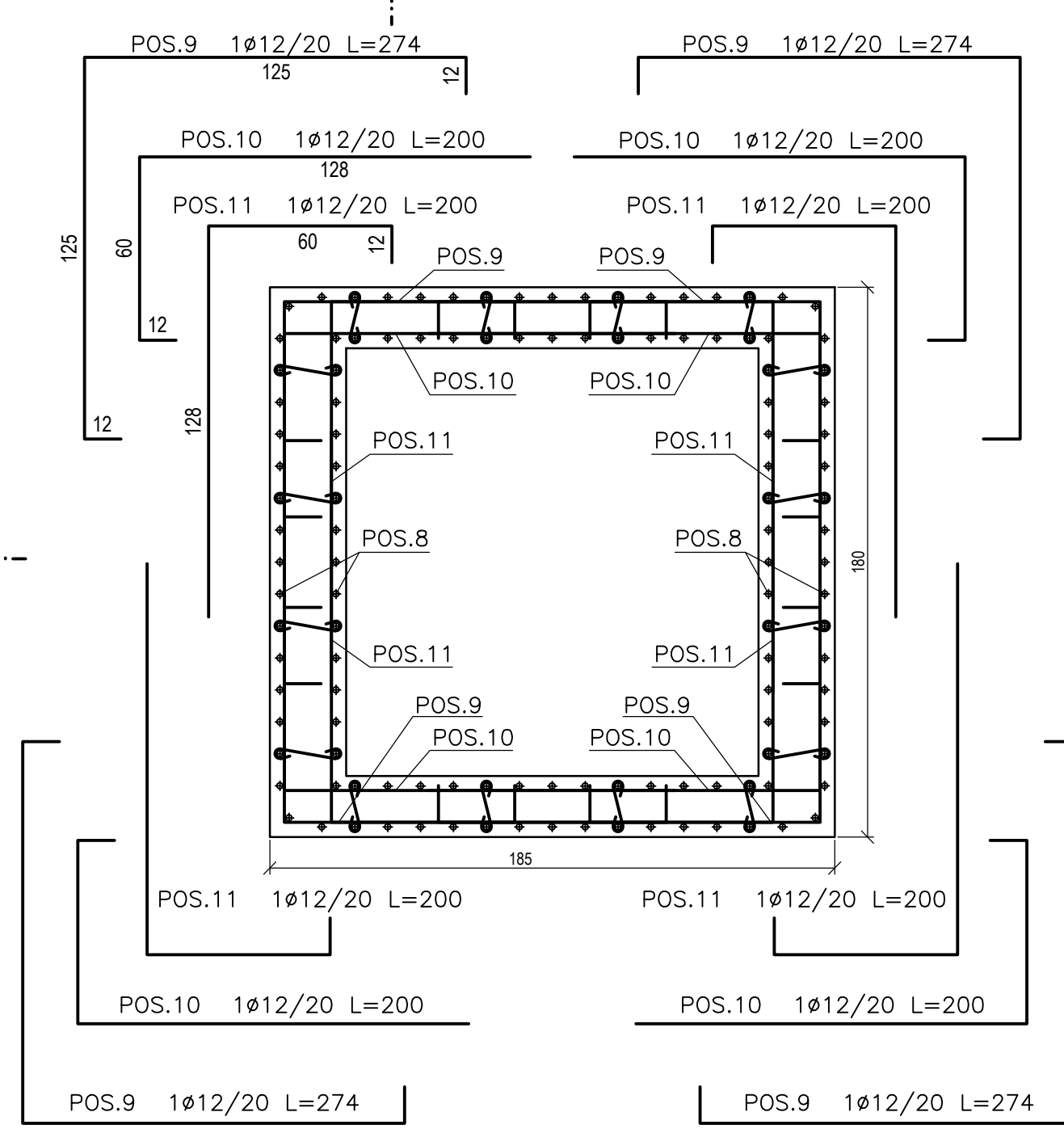
A MATURAZIONE DEL CALCESTRUZZO AVVENUTA, TUTTE LE SUPERFICI IN VISTA DEVONO ESSERE VERNICIATE CON PITTURA MONOCOMPONENTE ACRILICA, IMPERMEABILIZZANTE, TRASPARENTE, ANTICARBONAZIONE DATA IN DUE MANI. LE MENSOLE DEVONO ESSERE RICOPERTE CON RIVESTIMENTO PROTETTIVO ELASTICO CEMENTIZIO A BASE ACRILICA FIRMA DELLA VERNICIATURA (VEDI DETAGLI TAV.10)

NOTA ZINCATURA ARMATURE MENSOLE:

LE ARMATURE PRESENTI NELLE MENSOLE DI APPROPQ DELLA PASSERELLA, DEVONO ESSERE DEL TIPO B450C ZINCATE A CALDO. IN PARTICOLARE LE POSIZIONI DA ZINCARE SONO LE SEGUENTI:
 • POS. DA 16 A 21;
 • POS. DA 25 A 44 (ESCLUSE 27,28)

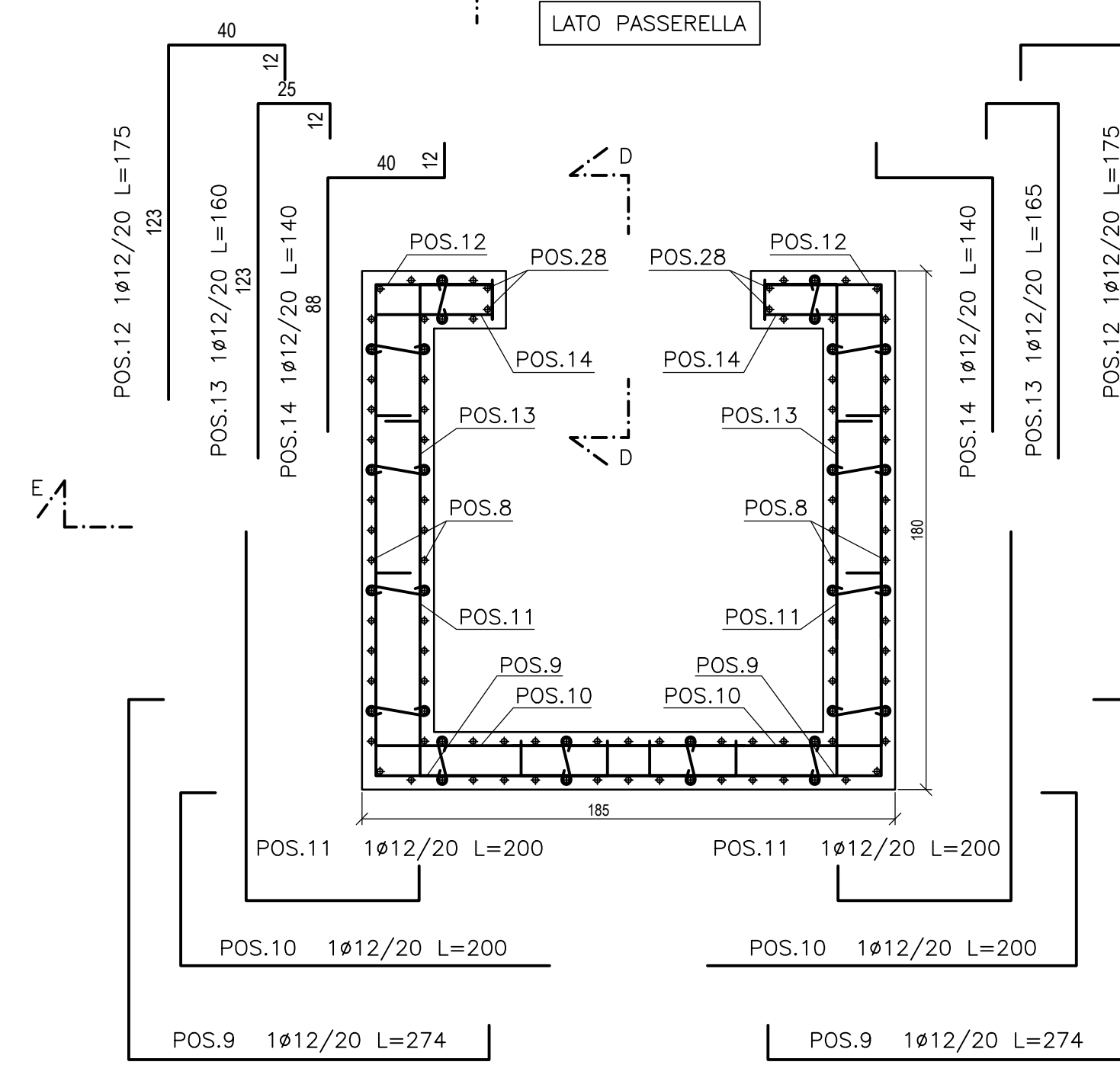
SEZIONE A-A

Scala 1:20



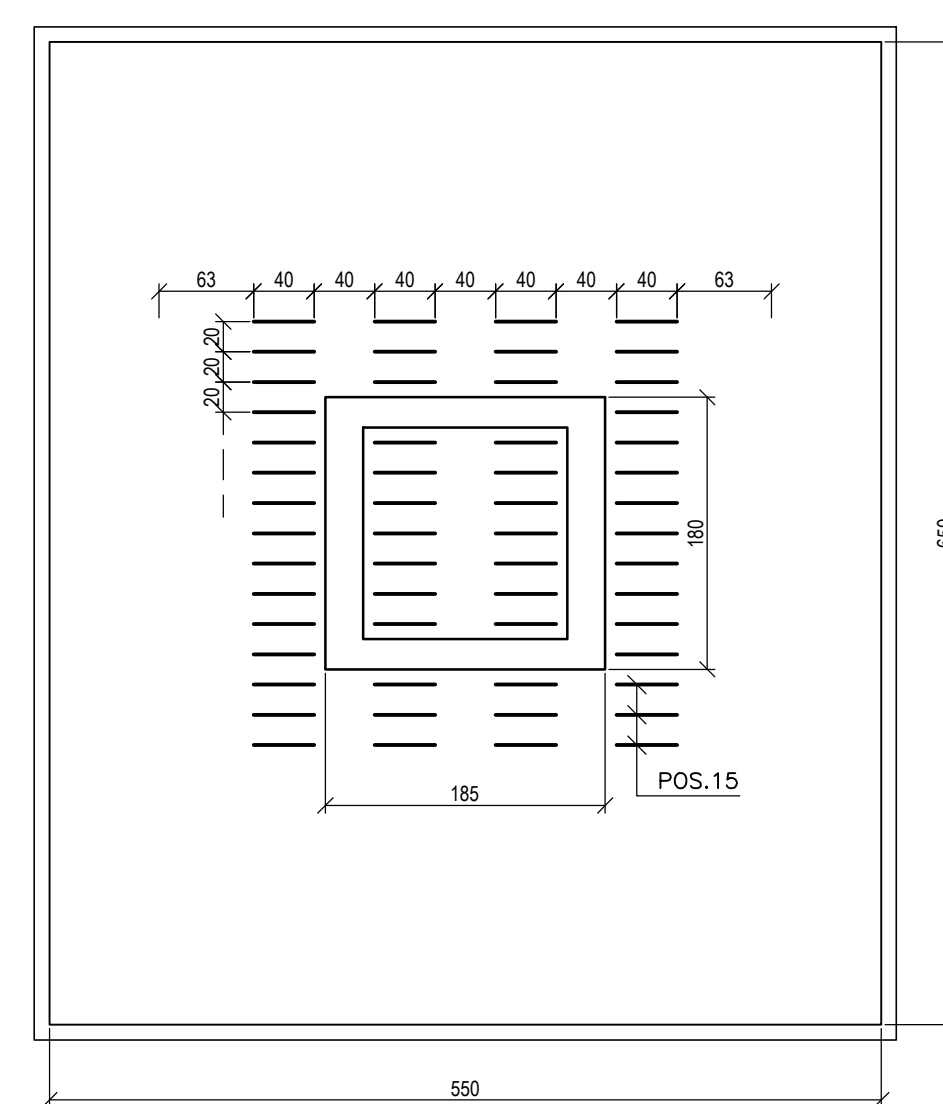
SEZIONE B-B

Scala 1:20



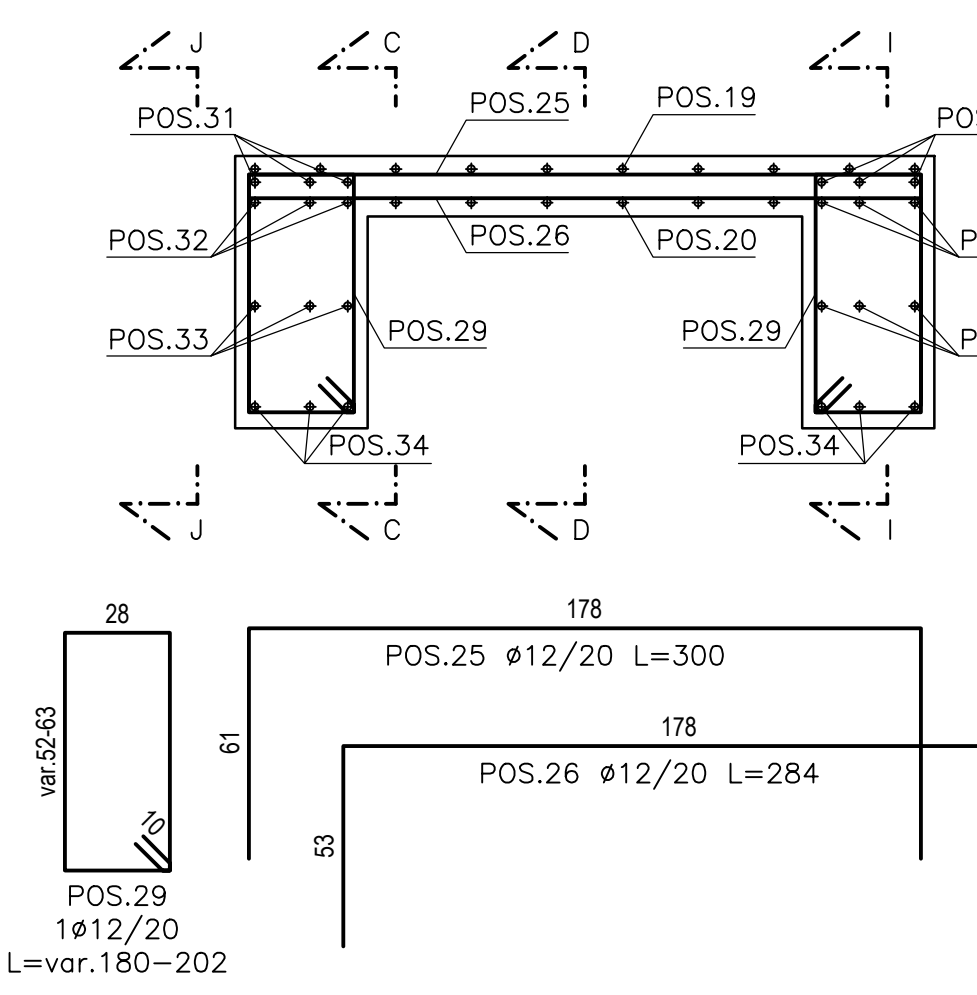
PIANTA DISPOSIZIONE POS.15 IN FONDAZIONE

Scala 1:50



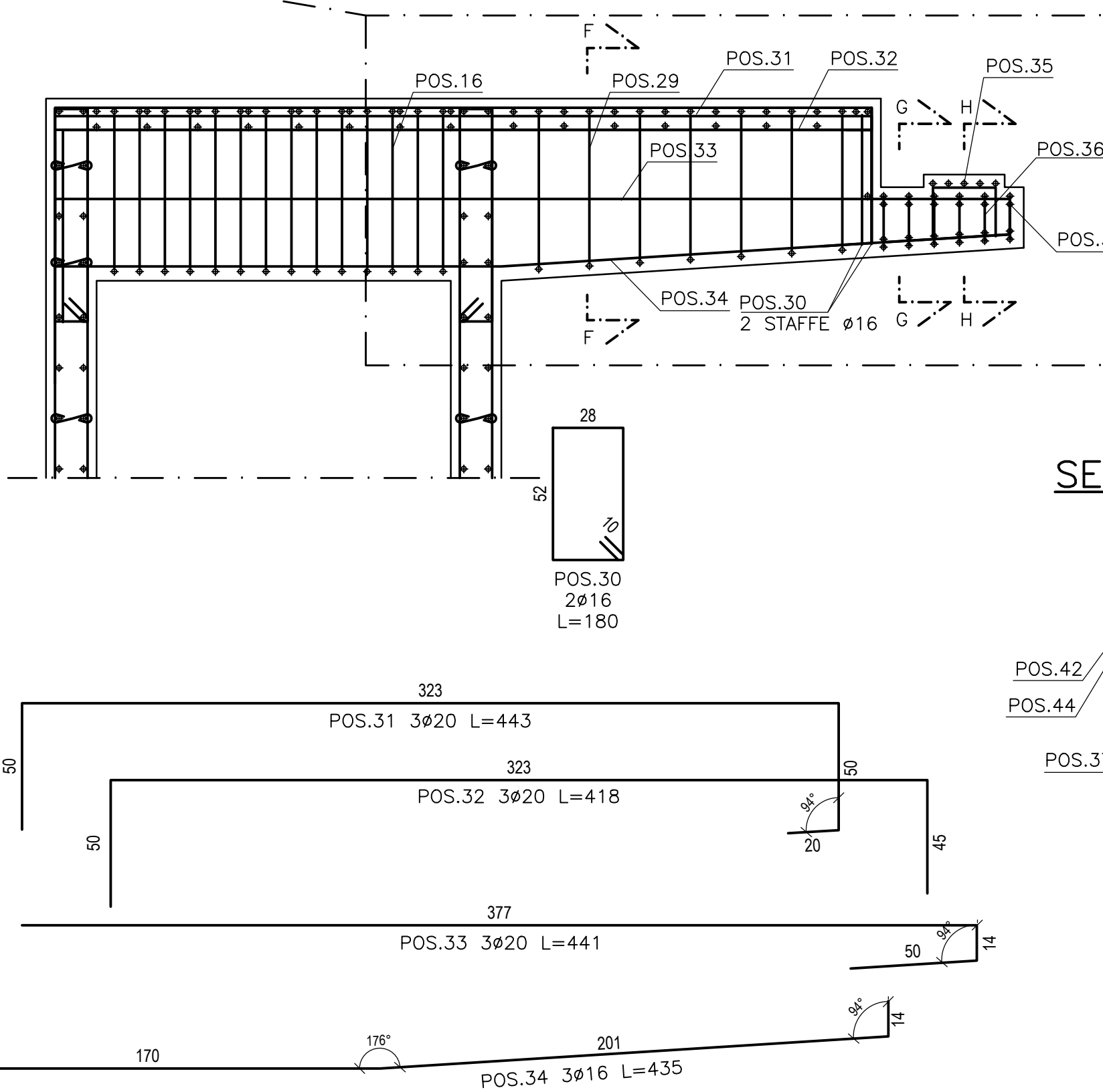
SEZIONE F-F

Scala 1:20



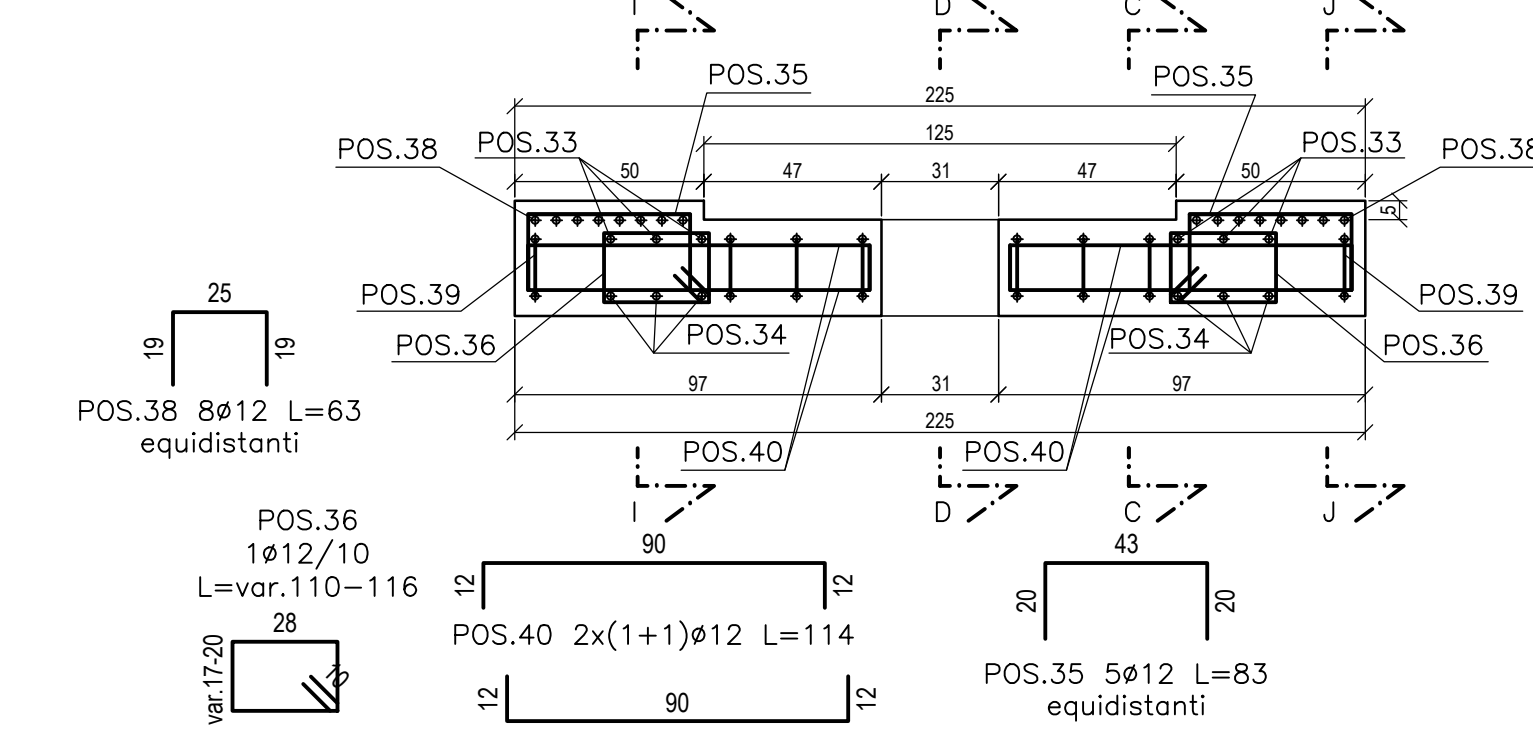
SEZIONE I-I

Scala 1:20



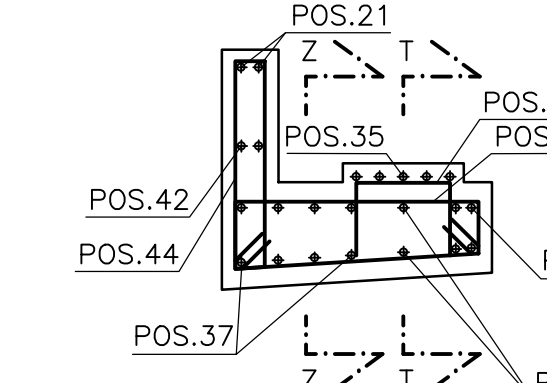
SEZIONE H-H

Scala 1:20



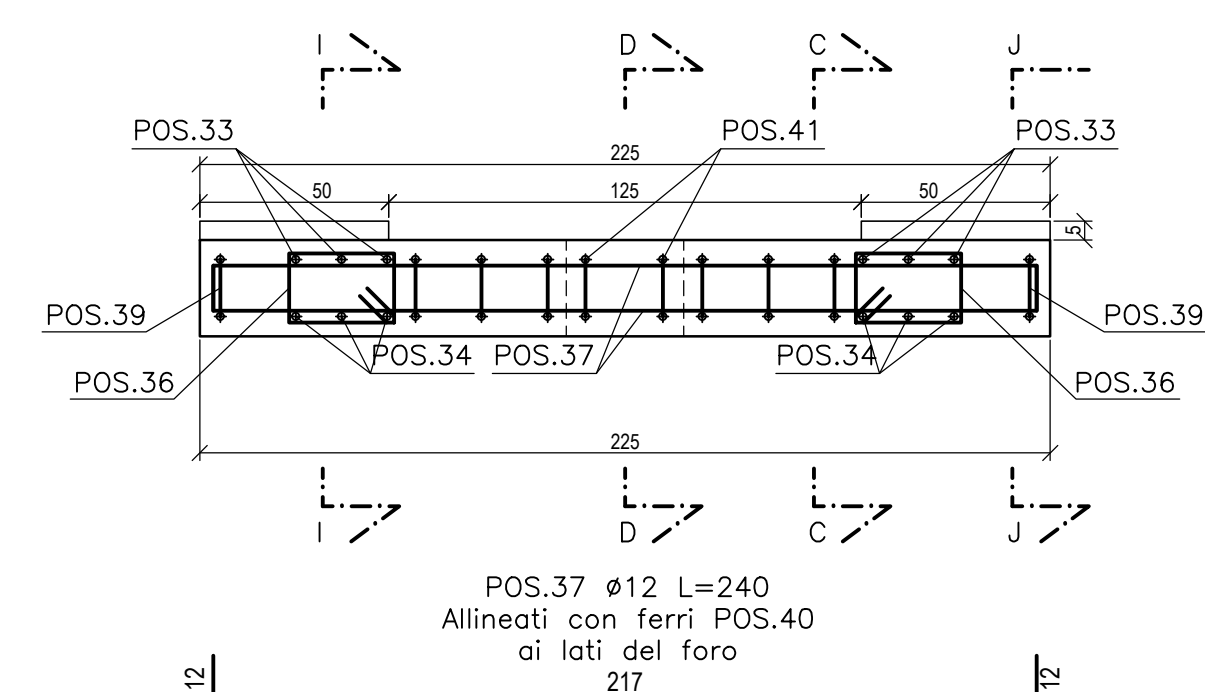
SEZIONE J-J

Scala 1:20



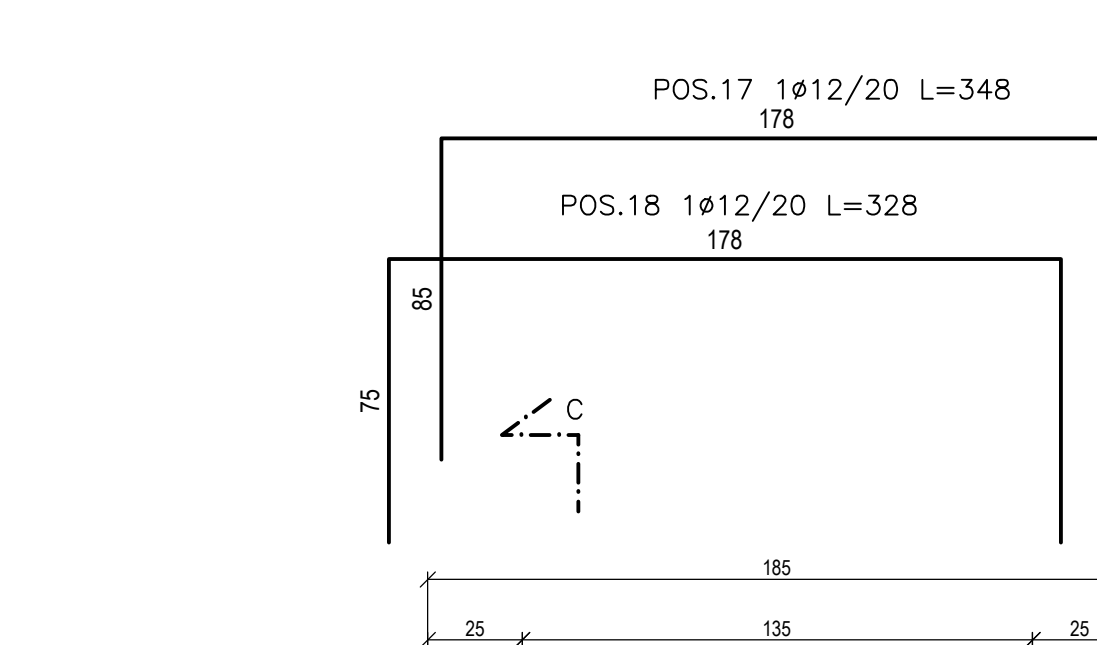
SEZIONE G-G

Scala 1:20



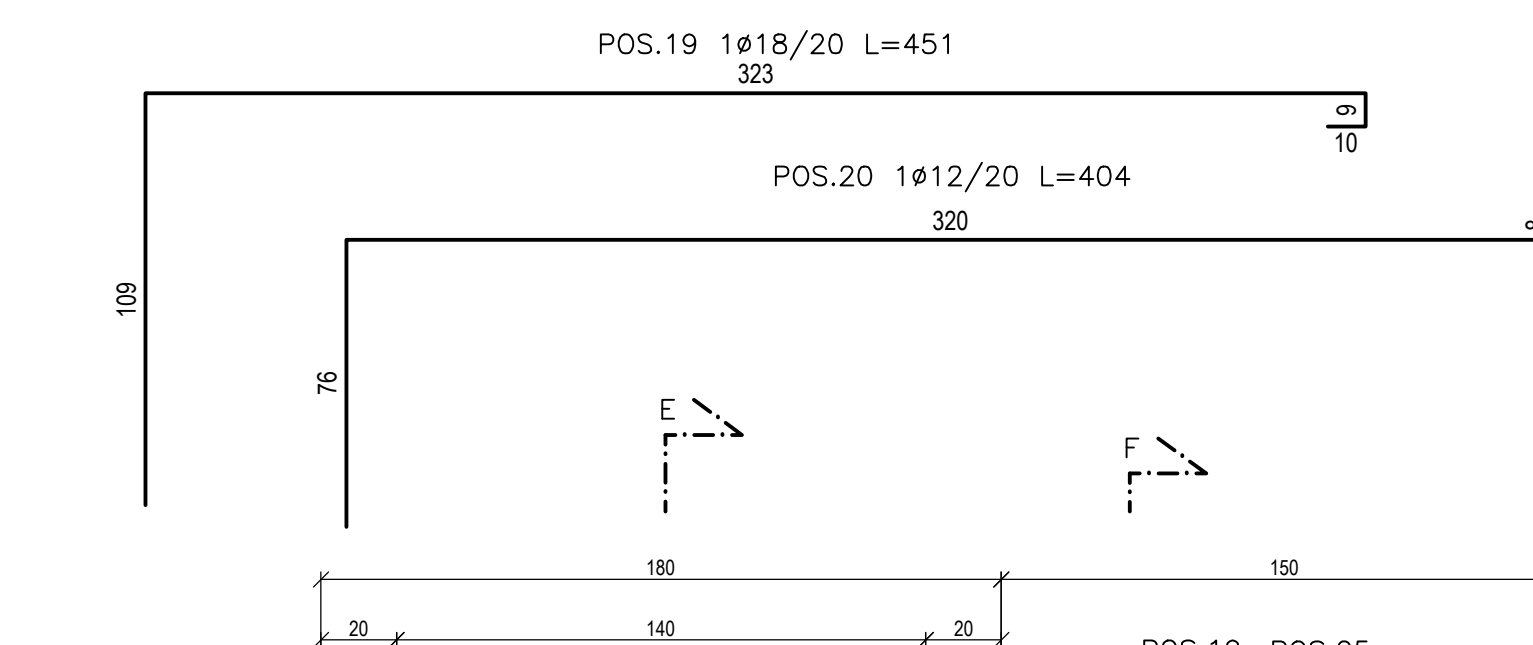
SEZIONE E-E

Scala 1:20



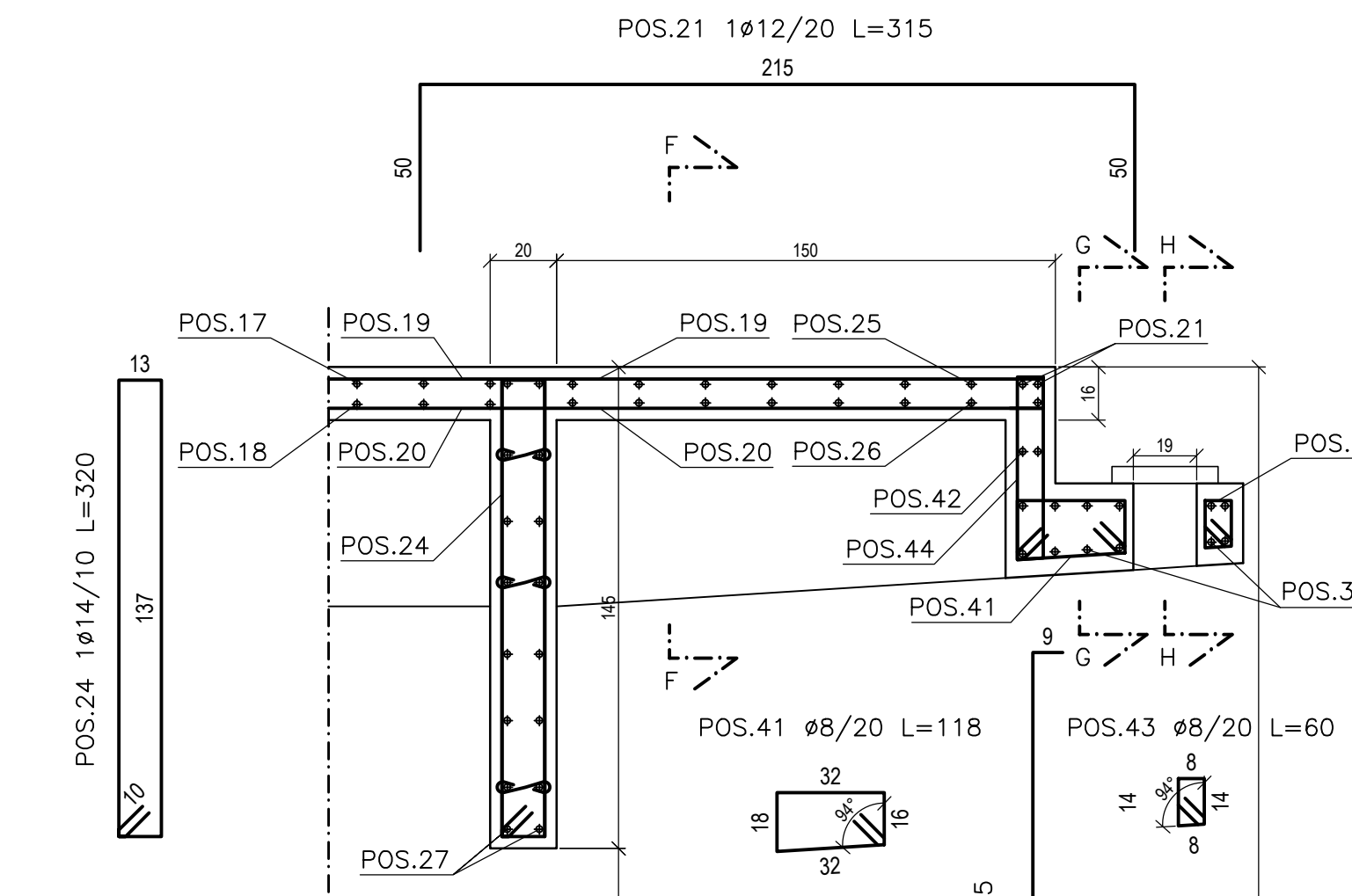
SEZIONE C-C

Scala 1:20



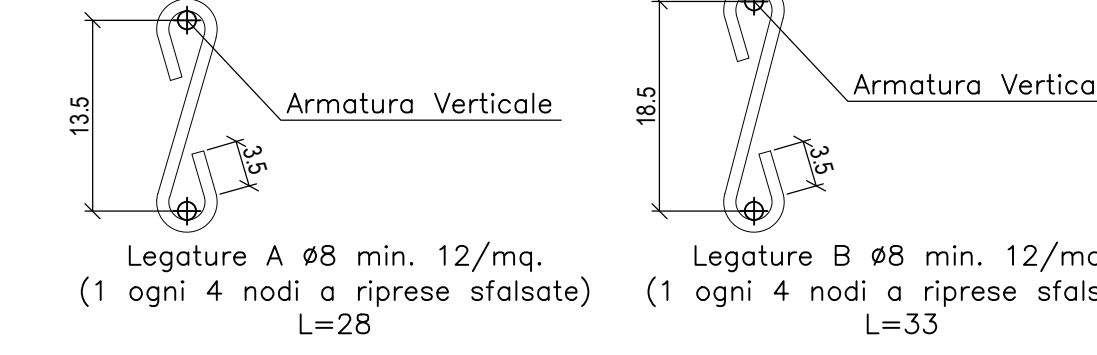
SEZIONE D-D

Scala 1:20



LEGATURA BARRE

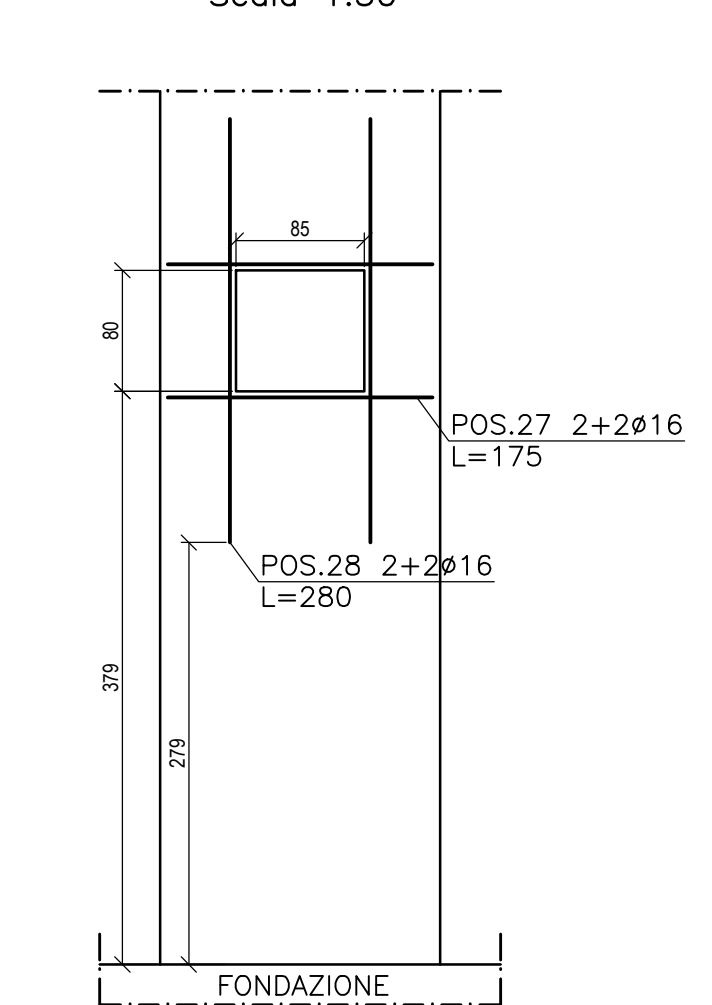
Scala 1:5



Le legature A sono impiegate nei setti di spessore 20 cm mentre le legature tipo B sono impiegate nei setti di spessore 25 cm.

DETTAGLIO RIQUADRATURA APERTURA PER ISPEZIONE

Scala 1:50

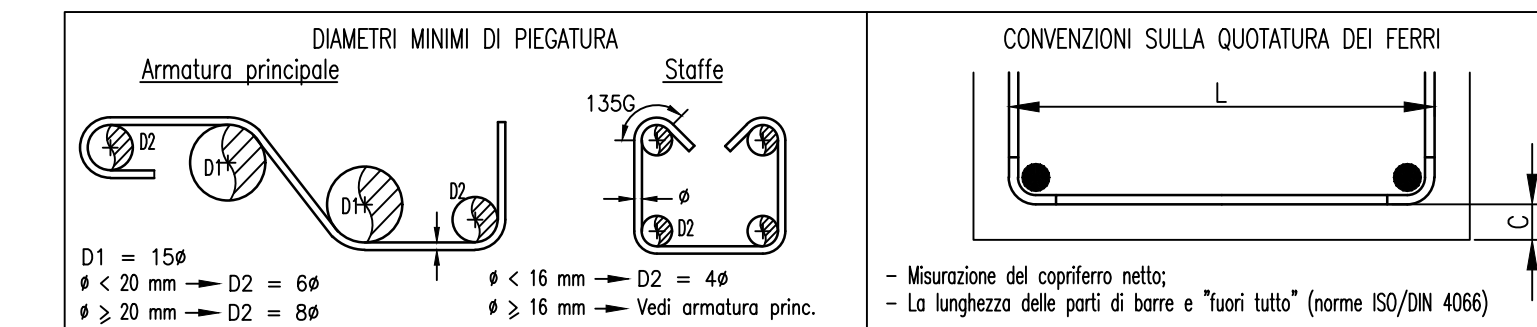


NOTA MATERIALI

CLASSE DEL CALCESTRUZZO	CLASSE DI ESPOSIZIONE	COEFFICIENTE	RAPPORTO	DI MASSIMO	CLASSE DI
NTC 2008	UNI 11104	(mm)	AC	INERTE (mm)	CONDENZA
MAGLIONE	C12/15	--	< 0.60	31.5	S4
FONDAZIONI	C25/30	XC2	30	< 0.60	31.5 S4
ELEVAZIONI	C32/40	XC4	30	< 0.60	20 S4

ACCIAIO DA C.A.

ACCIAIO IN BARRE B450C



HydroGeo Ingegneria s.r.l.
 Via Aniene, 1675
 00196 Roma
 Tel 06 6987359 - Fax 06 5676843
 e-mail: info@hydrogeo.it

INCREMENTO DELLA RETE CICLOPEDONALE ESISTENTE DICOMANO-CONTEA MEDIANTE LA REALIZZAZIONE DI UN NUOVO TRATTO DI COLLEGAMENTO ALLA STESSA DELLA LOCALITA' PIANDRATI

PROGETTO ESECUTIVO

TAVOLA 10
 PASSERELLA: ARMATURE RAMPA LATO MONTE
 Scala 1:20-50

COMMITTENTE:
 Comune di Dicomano
 Piazza della Repubblica, 3
 51020 Dicomano (FI)

PROGETTISTI:
 ING. GIACOMO GAZZINI
 ING. SALVATORE GIACOMO MORANO

PROGETTO	LOTTO	FASE	DATA	ELABORATO DA	RELA
REV.	DATA EMISSIONE	REDAITTO	VERIFICATO	APPROVATO	
A	Aprile 2018	G. Gazzini	G. Gazzini	G. Gazzini	
B	Settembre 2018	G. Gazzini	G. Gazzini	G. Gazzini	
C	Febbraio 2019	G. Gazzini	G. Gazzini	G. Gazzini	