

SCALE LATO VALLE

SEZIONE 1-1
Scala 1:20

SEZIONE 14-14
Scala 1:20

SEZIONE 13-13
Scala 1:20

SEZIONE 8-8
Scala 1:20

SEZIONE 9-9
Scala 1:20

SEZIONE 2-2
Scala 1:20

SEZIONE 3-3
Scala 1:20

PIANTA DISPOSIZIONE
POS.5 IN FONDAZIONE
Scala 1:50

SEZIONE 6-6
Scala 1:20

SEZIONE 15-15
Scala 1:20

SEZIONE 17-17
Scala 1:20

SEZIONE 16-16
Scala 1:20

DETTAGLIO GRADINO
Scala 1:10

SEZIONE 4-4
Scala 1:20

SEZIONE 10-10
Scala 1:20

SEZIONE 11-11
Scala 1:20

SEZIONE 12-12
Scala 1:20

DETTAGLIO RIQUADRATURA
APERTURA PORTA
Scala 1:50

DISPOSIZIONE
LEGATURE

LEGATURA BARRE
Scala 1:5

NOTA VERNICIATURA E PROTEZIONE CLS:
A MATURAZIONE DEL CALCESTRUZZO AVVENUTA, TUTTE LE SUPERFICI IN VISTA DEVONO ESSERE VERNICATE CON PITTURA MONOCOMPONENTE ACRILICA, IMPERMEABILIZZANTE, TRASPARENTE, ANTICARBONATAZIONE DATA IN DUE MANI. LE MENSOLE DEVONO ESSERE RICOPERTE CON RIVESTIMENTO PROTETTIVO ELASTICO CEMENTIZIO A BASE ACRILICA PRIMA DELLA VERNICIATURA (VEDI DETTAGLIO TAV.10)

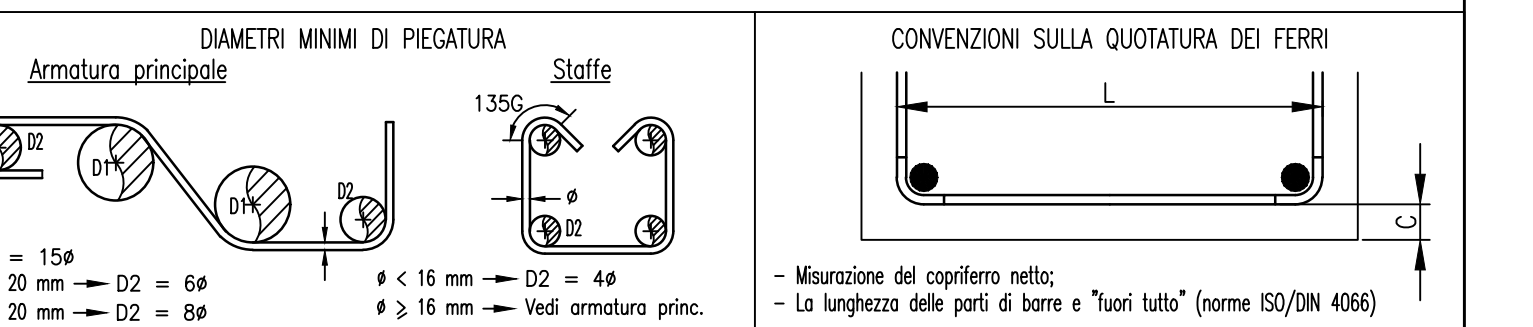
NOTA ZINCATURA ARMATURE MENSOLE:
LE ARMATURE PRESENTI NELLE MENSOLE DI APPoggio DELLA PASSERELLA, DOVRANNO ESSERE DEL TIPO BASIC ZINGATE A CALDO. IN PARTICOLARE LE POSIZIONI DA ZINCARE SONO LE SEGUENTI:
• POS. DA 10 A 23;
• POS. DA 31 A 76 (59 ESCLUSA)

NOTA MATERIALI

CLASSE DEL CALCESTRUZZO	CLASSE DI ESPOSIZIONE	COPRIFERRO	RAPPORTO	DI MASSIMO	CLASSE DI
NTC 2008	UNI 11004	(mm)	AC	INERTE (mm)	CONSENZA
MAGLIONE	C12/15	---	< 0,60	31,5	S4
FONDAZIONI	C25/30	X/C2	30	< 0,60	31,5 S4
ELEVAZIONI	C32/40	X/C4	30	< 0,60	20 S4

ACCIAIO DA C.A.

ACCIAIO IN BARRE	S400C
------------------	-------



HydroGeo Ingegneria s.r.l.
Via Aretina, 167/A
00187 Roma
Tel. 06.6987059 - Fax 06.5076043
e-mail: info@hydrogeo.it

INCREMENTO DELLA RETE CICLOPEDONALE ESISTENTE DICOMUNO-CONTEA MEDIANTE LA REALIZZAZIONE DI UN NUOVO TRATTO DI COLLEGAMENTO ALLA STESSA DELLA LOCALITA' PIANDRATI

PROGETTO ESECUTIVO

TAVOLA
11
PASSERELLA: ARMATURE SCALE LATO VALLE
Scala 1:20-50

COMMITTENTE:
Comune di Dicomano
Piazza della Repubblica, 3
03020 Dicomano (VT)

PROGETTISTI:
ING. GIACOMO GAZZINI
ING. SALVATORE GIACOMO MORANO

PROGETTO	LOTTO	FASE	DATA	ELABORATO	REV.
REV.	DATA EMISSIONE	REDATTO	VERIFICATO	APPROVATO	
A	Aprile 2018	G. Gazzini	G. Gazzini	G. Gazzini	
B	Settembre 2018	G. Gazzini	G. Gazzini	G. Gazzini	