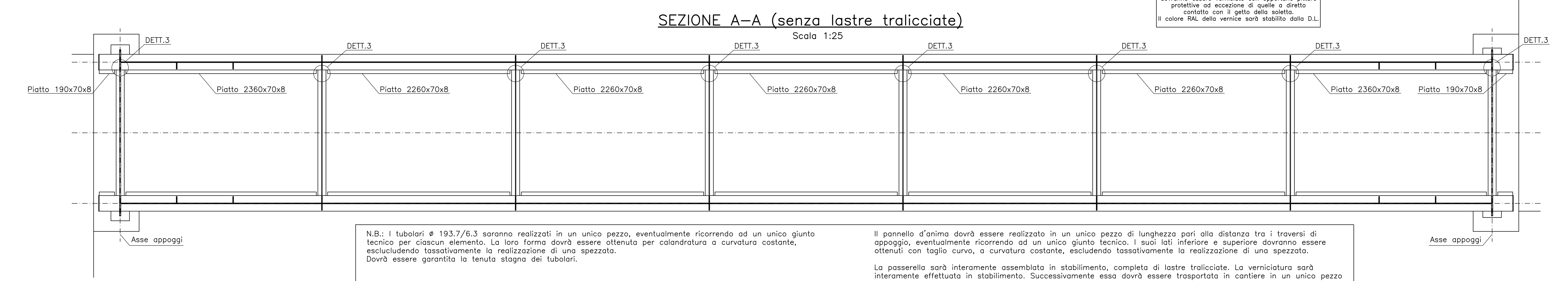


**PASSERELLA SU FERROVIA**  
Scala 1:25

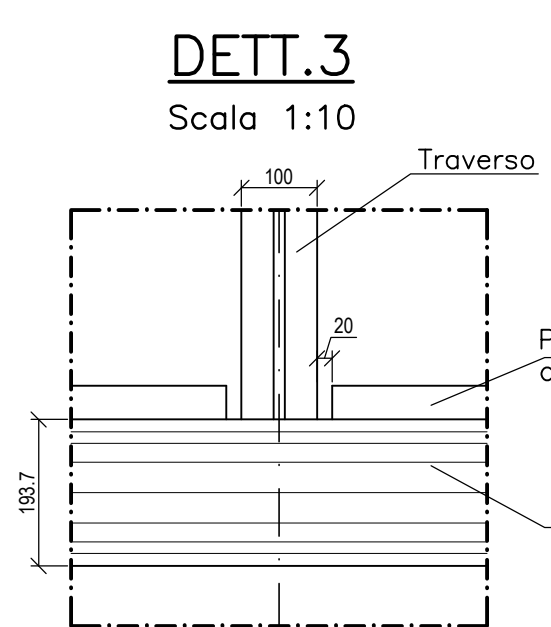


**SEZIONE A-A (senza lastre tralicciate)**  
Scala 1:25

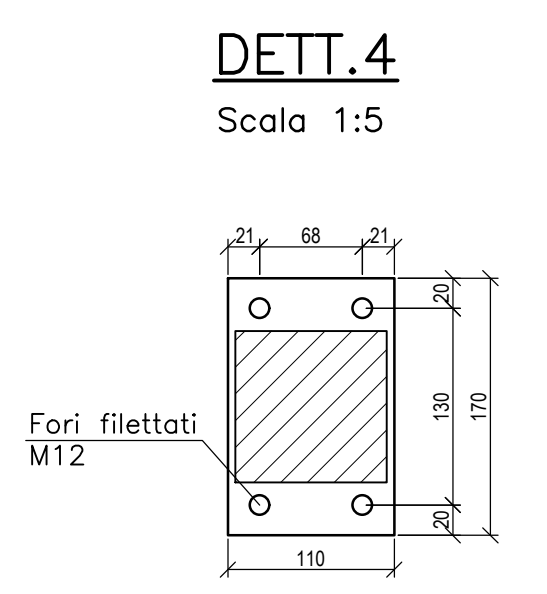
**NOTA:** Tutte le superfici di carpenteria metallica esposte dovranno essere verniciate con apposite pitture protettive ad eccezione di quelle a diretto contatto con il getto della soletta. Il colore RAL della vernice sarà stabilito dalla D.L.

**NOTA:** Il pannello d'anima dovrà essere realizzato in un unico pezzo di lunghezza pari alla distanza tra i traversi di appoggio, eventualmente ricorrendo ad un unico giunto tecnico. I suoi lati inferiore e superiore dovranno essere ottenuti con taglio curvo, a curvatura costante, escludendo tassativamente la realizzazione di una spezzata.

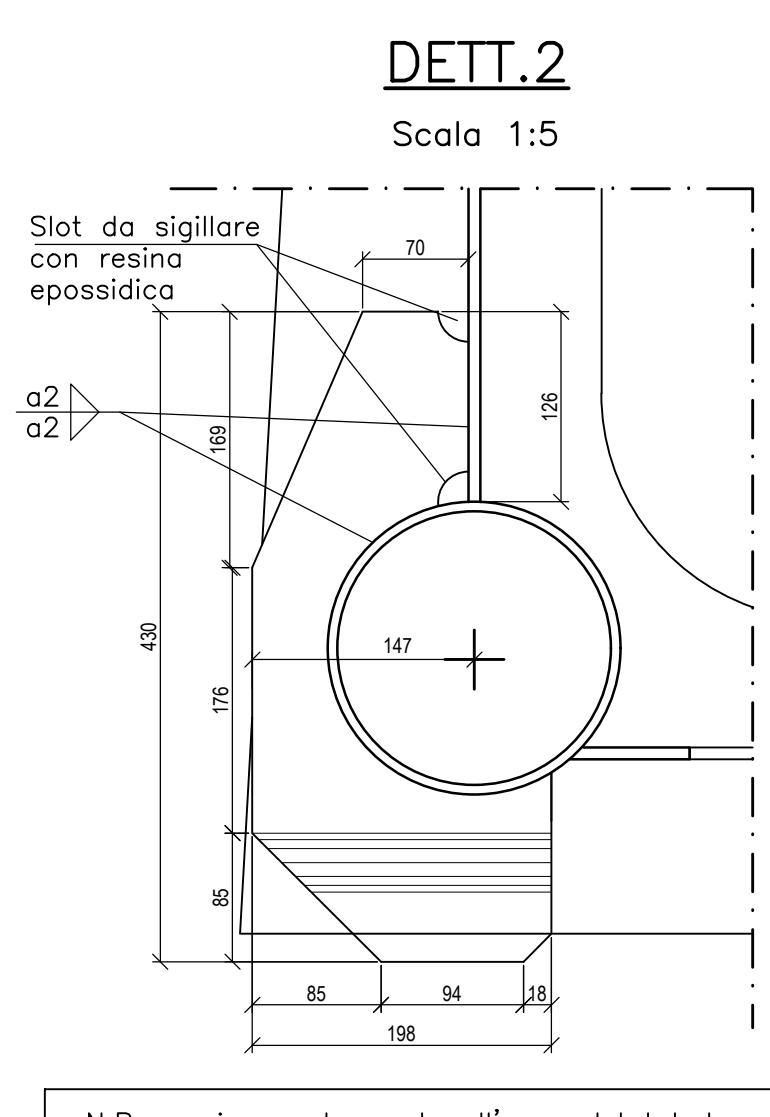
**NOTA:** La passerella sarà interamente assemblata in stabilimento, completa di lastre tralicciate. La verniciatura sarà interamente effettuata in stabilimento. Successivamente essa dovrà essere trasportata in cantiere in un unico pezzo e varata in opera.



**DETT.3**  
Scala 1:10

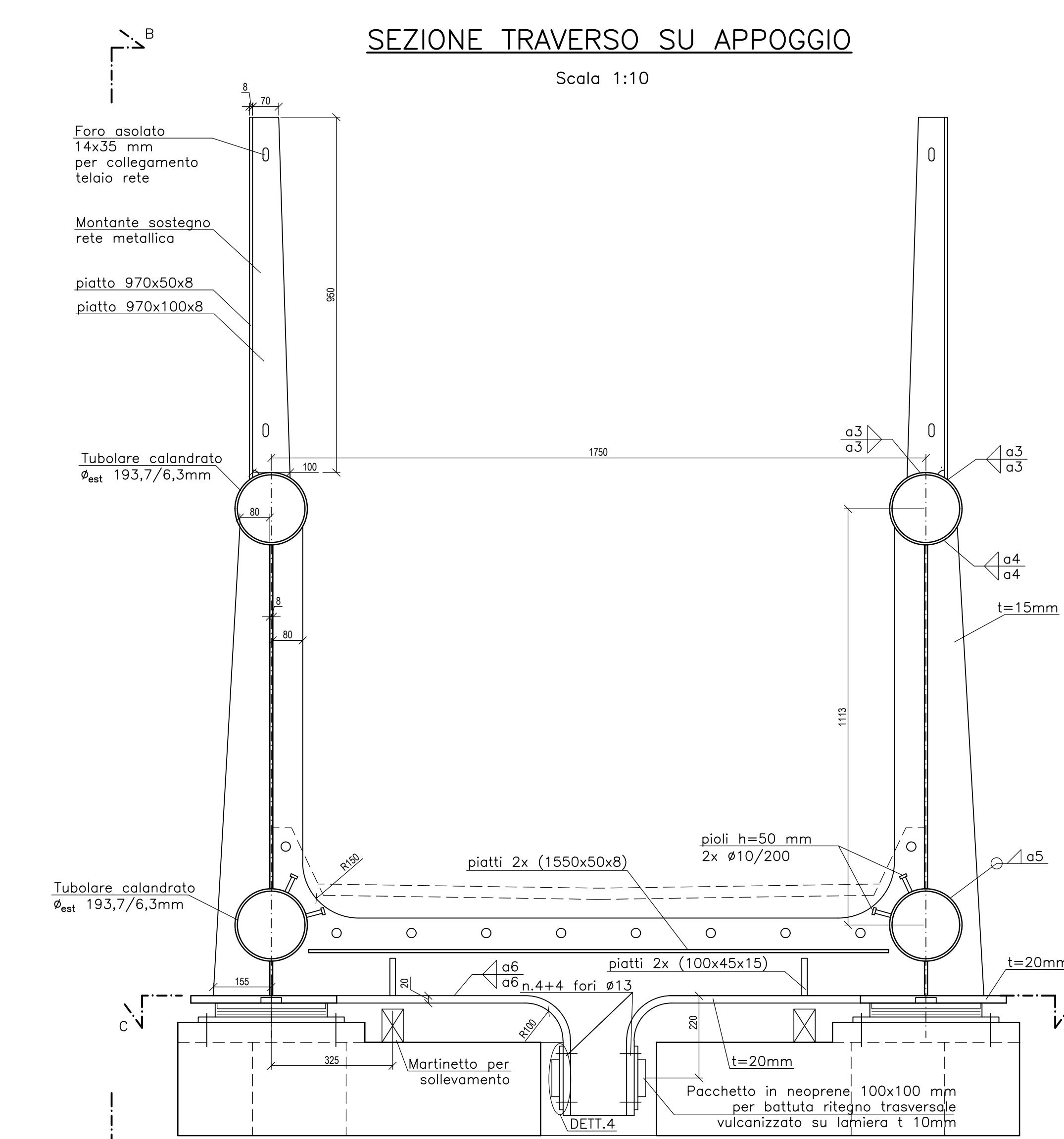


**DETT.4**  
Scala 1:5

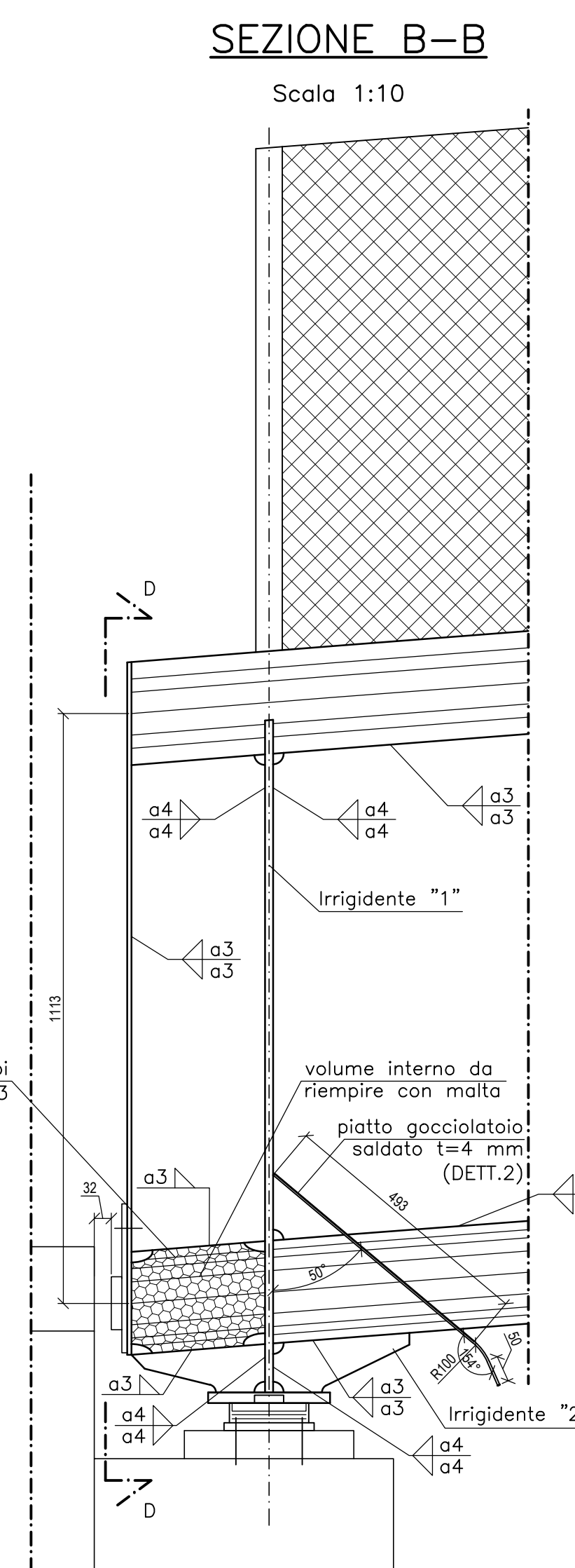


**DETT.2**  
Scala 1:5

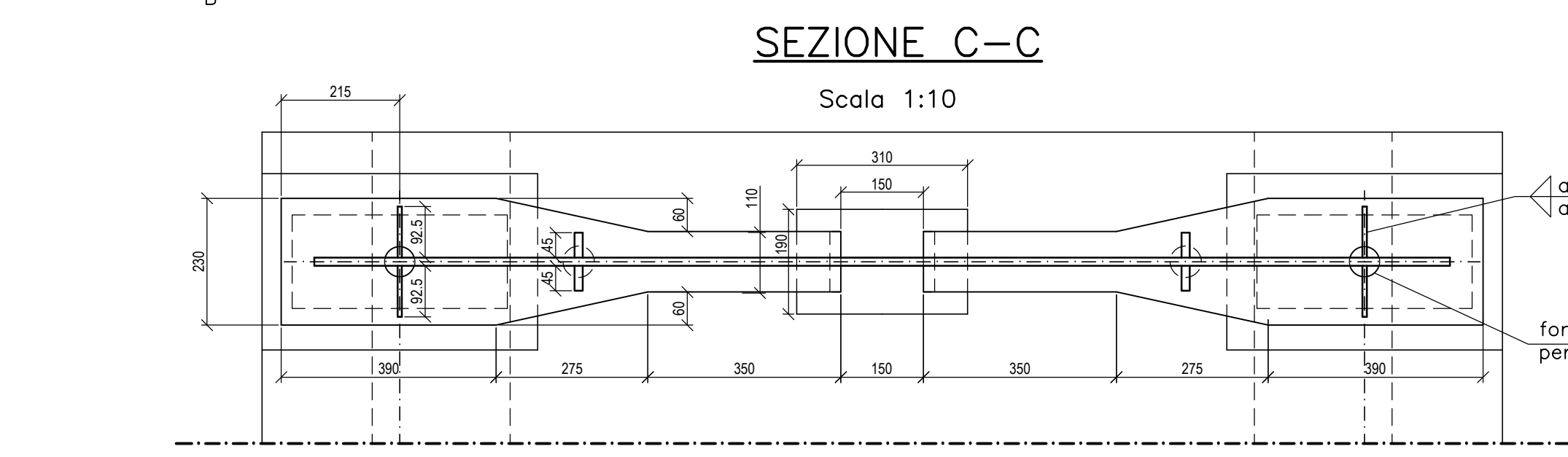
**NOTA:** sezione ortogonale all'asse del tubolare.



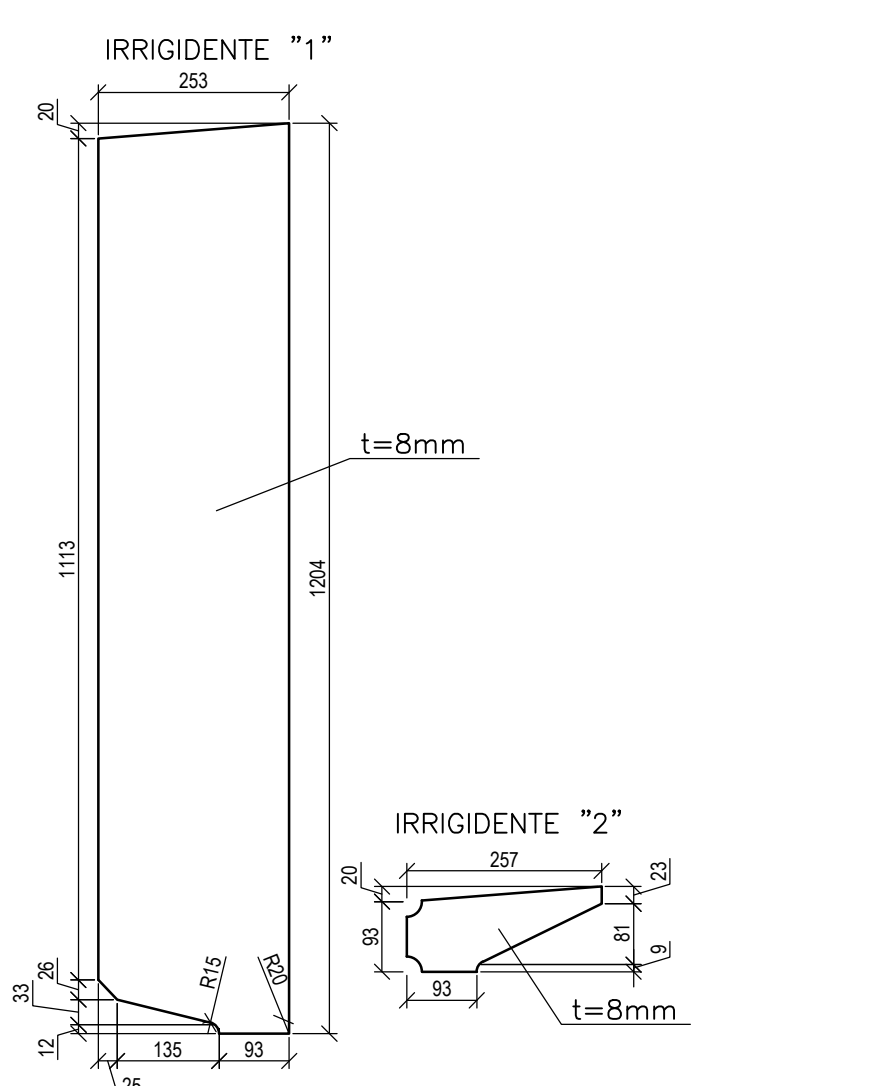
**SEZIONE TRAVESSO SU APPOGGIO**  
Scala 1:10



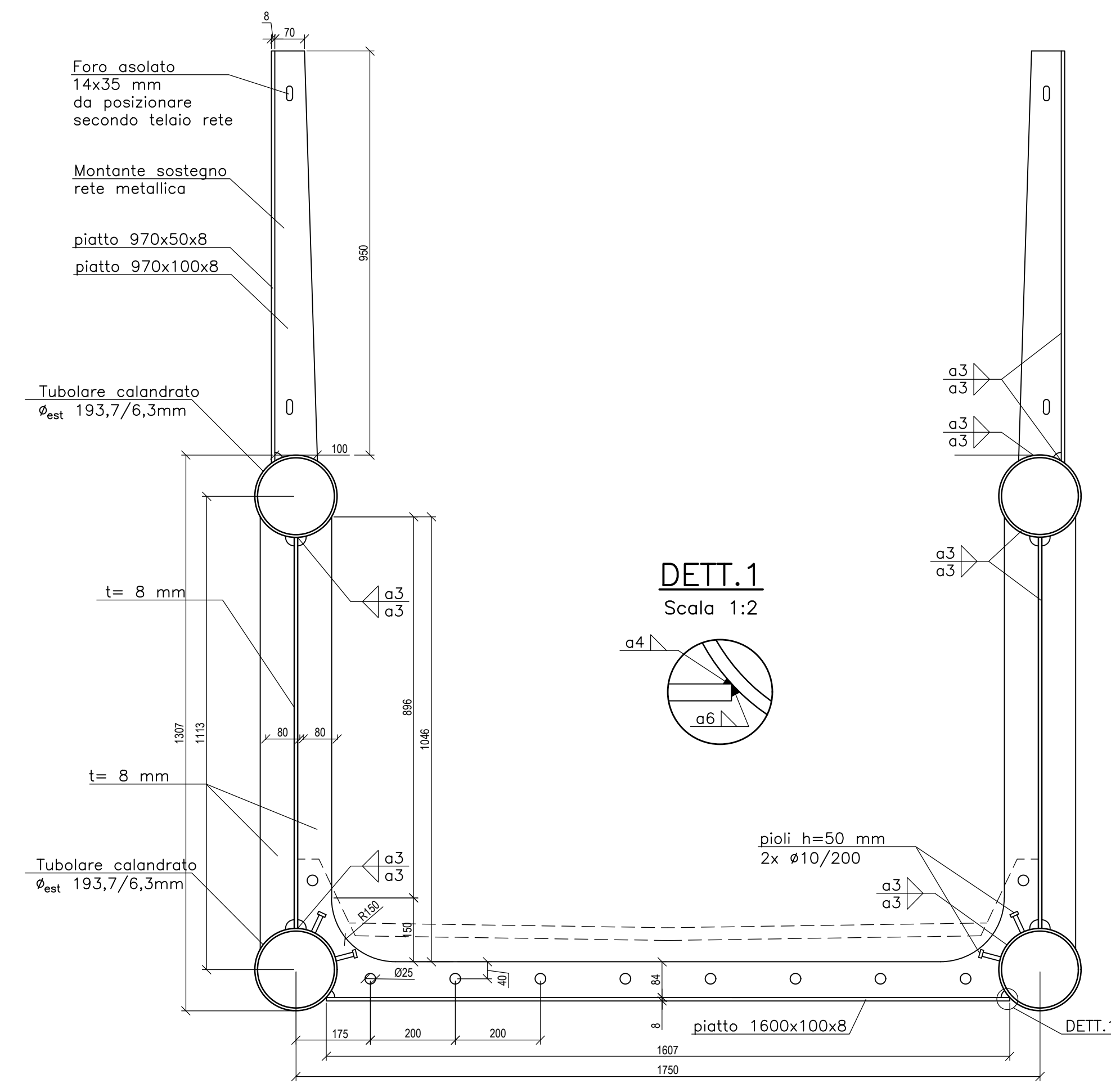
**SEZIONE B-B**  
Scala 1:10



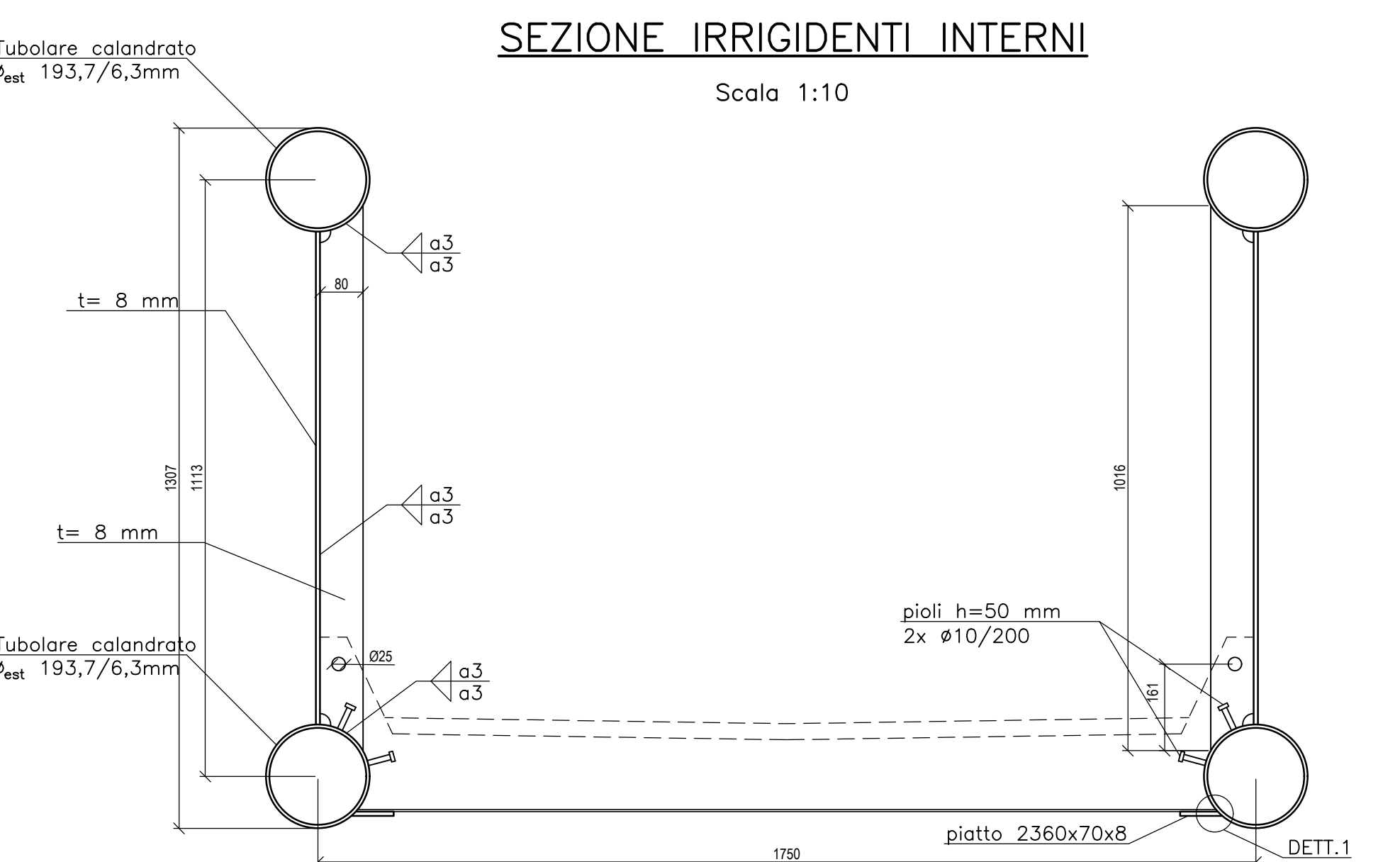
**DETTAGLIO VISTA D-D**  
Scala 1:10



**IRRIGIDENTE TRAVESSO SU APPOGGIO**  
Scala 1:10



**SEZIONE TRAVESSI INTERMEDI**  
Scala 1:10



**SEZIONE IRRIGIDENTI INTERNI**  
Scala 1:10

CARPENTERIA METALLICA	
TRAVI PRINCIPALI, TRAVESSI, FAZZOLETTI, COPRIGIUNTI, PIASTRE IN GENERE, E PROFILI	
- ACCIAIO EN 10025 S355J2	
PIOLI Tipo "Nelson" #10 Acciaio tipo S235J2+C450 secondo EN ISO 13918	
NOTE CARPENTERIA METALLICA: - LE TRAVI PRINCIPALI, I TRAVESSI SU APPOGGI E I DIAPRAMMI INTERMEDI SARANNO INTERAMENTE SALDATI.	
SALDATURE	
- SALDATURE PROCEDIMENTI DI SALDATURA OMOLOGATI E QUALIFICATI SECONDO D.M. 17.01.2018	
- TUTTE LE GIUNZIONI SALDATE PER GLI EVENTUALI GIUNTI TECNICI DEL PANNELLO DI ANIMA E DEI TUBOLARI SARANNO ESEGUITE CON SALDATURA TESSA A TESSA A COMPLETA PENETRAZIONE MOLATE	
- TUTTE LE ALTRE SALDATURE SI INTENDONO A CORDON D'ANGOLO SE NON DIVERSAMENTE SPECIFICATO.	
- TUTTE LE SALDATURE A CORDON D'ANGOLO DEVONO RIGIRARE ALL'INTERNO DEGLI SLOI.	
- PER TUTTI GLI SLOI R=20mm	
SALDATURE A CORDON D'ANGOLO	
Le saldature a cordoni d'angolo, se non diversamente specificato, devono rispettare la seguente indicazione:	
N.B. Le SALDATURE A CORDON D'ANGOLO possono essere sostituite da SALDATURE A PARZIALE PENETRAZIONE con la stessa sezione di gola (a).	
CLASSE DI ESECUZIONE: EXC3 inf. EN1090	

Via Andrea 187/b  
00188 Firenze  
Tel 055 6687930 - Fax 055 0876243  
e-mail: info@hydrogeoingegneria.it

**INCREMENTO DELLA RETE CICLOPEDONALE ESISTENTE DICOMANO-CONTEA MEDIANTE LA REALIZZAZIONE DI UN NUOVO TRATTO DI COLLEGAMENTO ALLA STESSA DELLA LOCALITA' PIANDRATI**

**PROGETTO ESECUTIVO**

TAVOLA	<b>12</b>	PASSERELLA: CARPENTERIA METALLICA
SCALA: Varie		
COMMITTENTE: Comune di Dicomano Piazza della Repubblica, 3 50022 Dicomano (FI)		
PROGETTISTI: ING. GIACOMO GAZZINI ING. SALVATORE GIACOMO MORANO		

PROGETTO	ISTIT.	FASE	DOC.	ELABORAZIONE	REV.
[1]	[1]	[1]	[1]	[1]	[1]
REV.	DATA EMISSIONE	REDATTO	VERIFICATO	APPROVATO	
A	Aprile 2018	G. Gazzini	G. Gazzini	G. Gazzini	
B	Aprile 2018	G. Gazzini	G. Gazzini	G. Gazzini	