



Regione Toscana - Provincia di Pistoia  
**COMUNE di PISTOIA**  
 Settore: DIR. U.O. EDILIZIA COMUNALE

**STUDIO BALDI & ASSOCIATI** INGEGNERIA E ARCHITETTURA  
 Ing. Franco Baldi - Ing. Alessandro Baldi - Arch. Meri Accardi  
 Via Roma 95, 51100 Pistoia (PT) - Tel. 0573 21010 - Fax 0573 21010  
 e-mail: studio@studiobaldi.com - www.studiobaldi.com

PROGETTISTA  
 Ing. ALESSANDRO BALDI

TITOLO DEL PROGETTO  
 MIGLIORAMENTO SISMICO  
 ALLO STADIO MARCELLO MELANI DI PISTOIA

FASCICOLO  
**PARTICOLARI ESECUTIVI**

UBICAZIONE  
 Via dello Stadio, Pistoia (PT)

DATA DOCUMENTO CAD ARCHIVIO POSIZ. N.  
 223

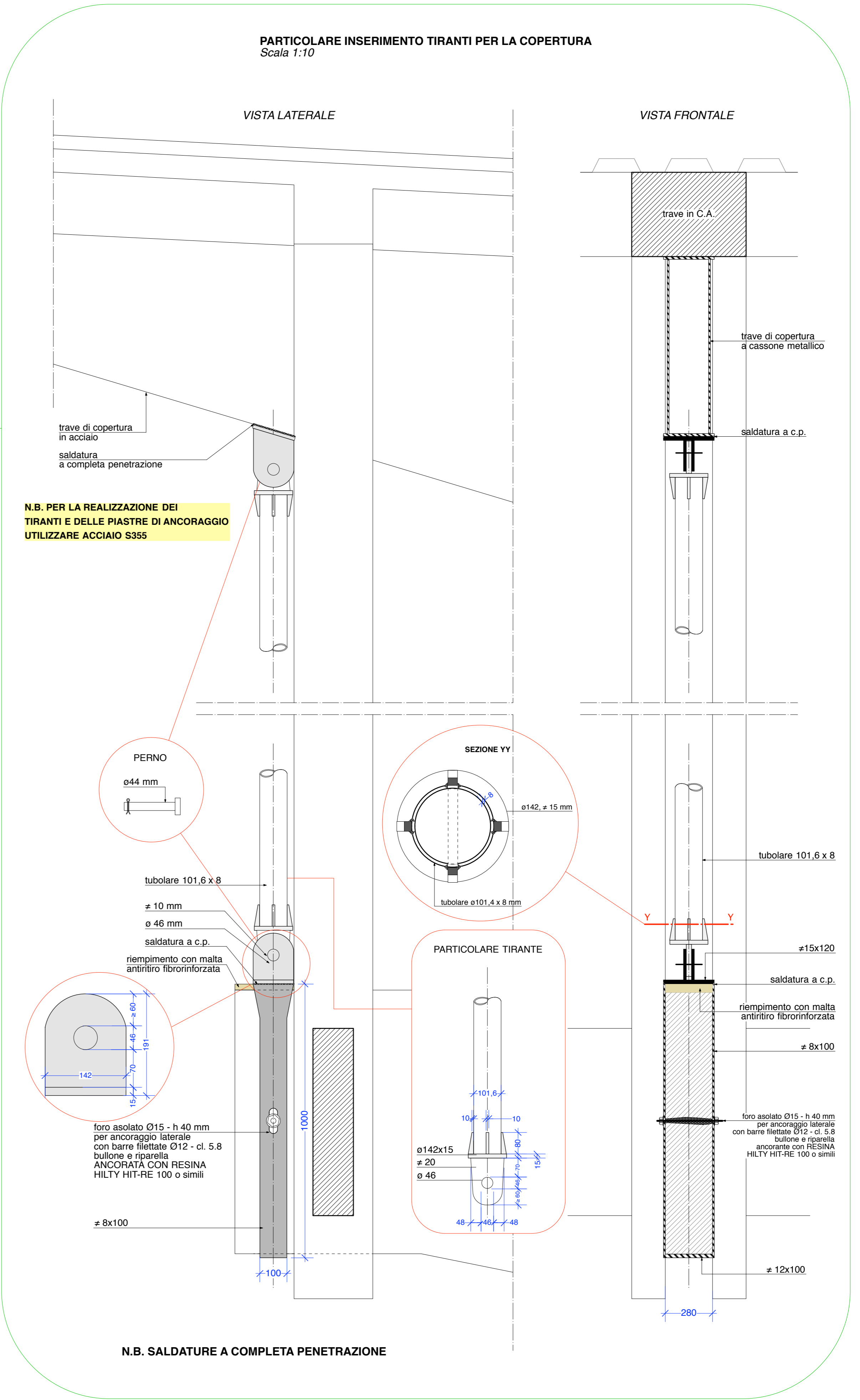
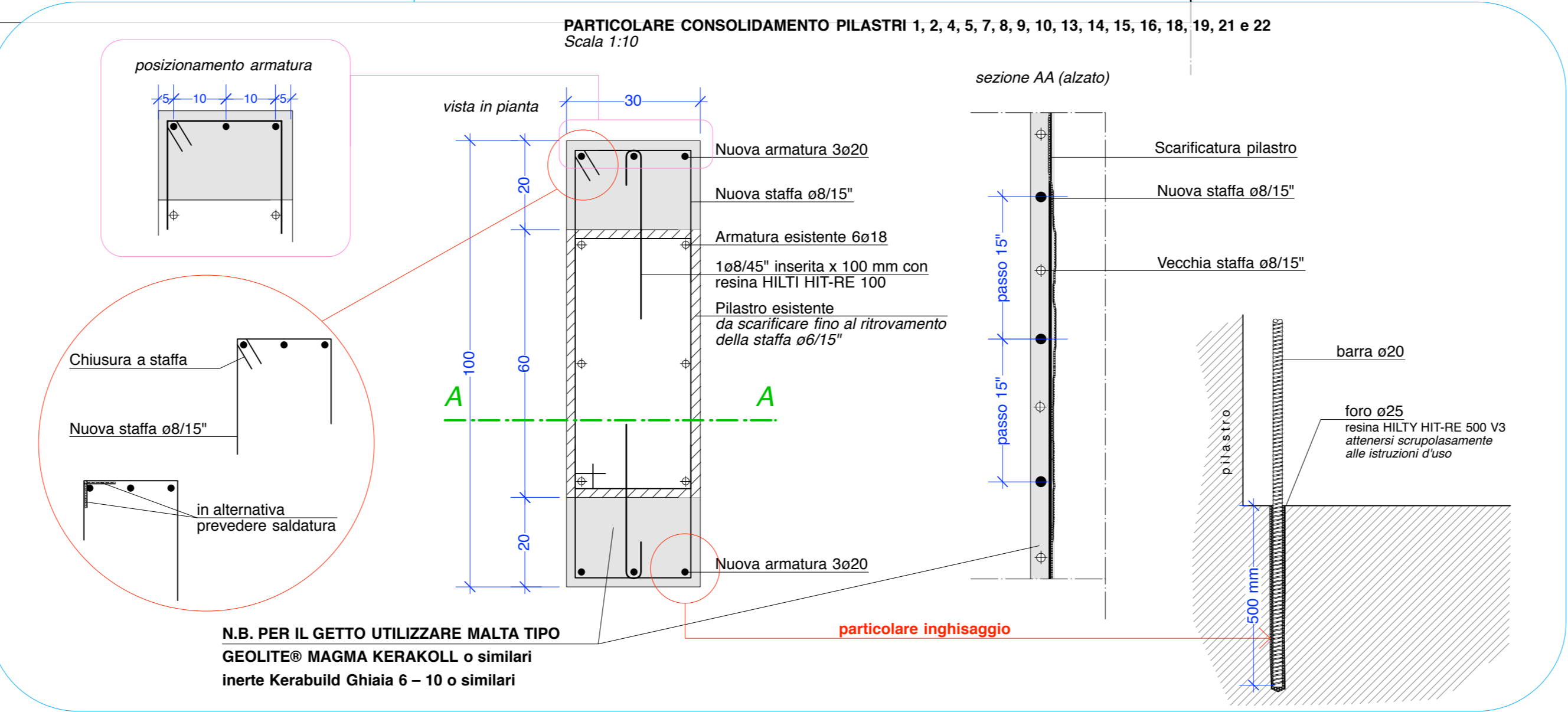
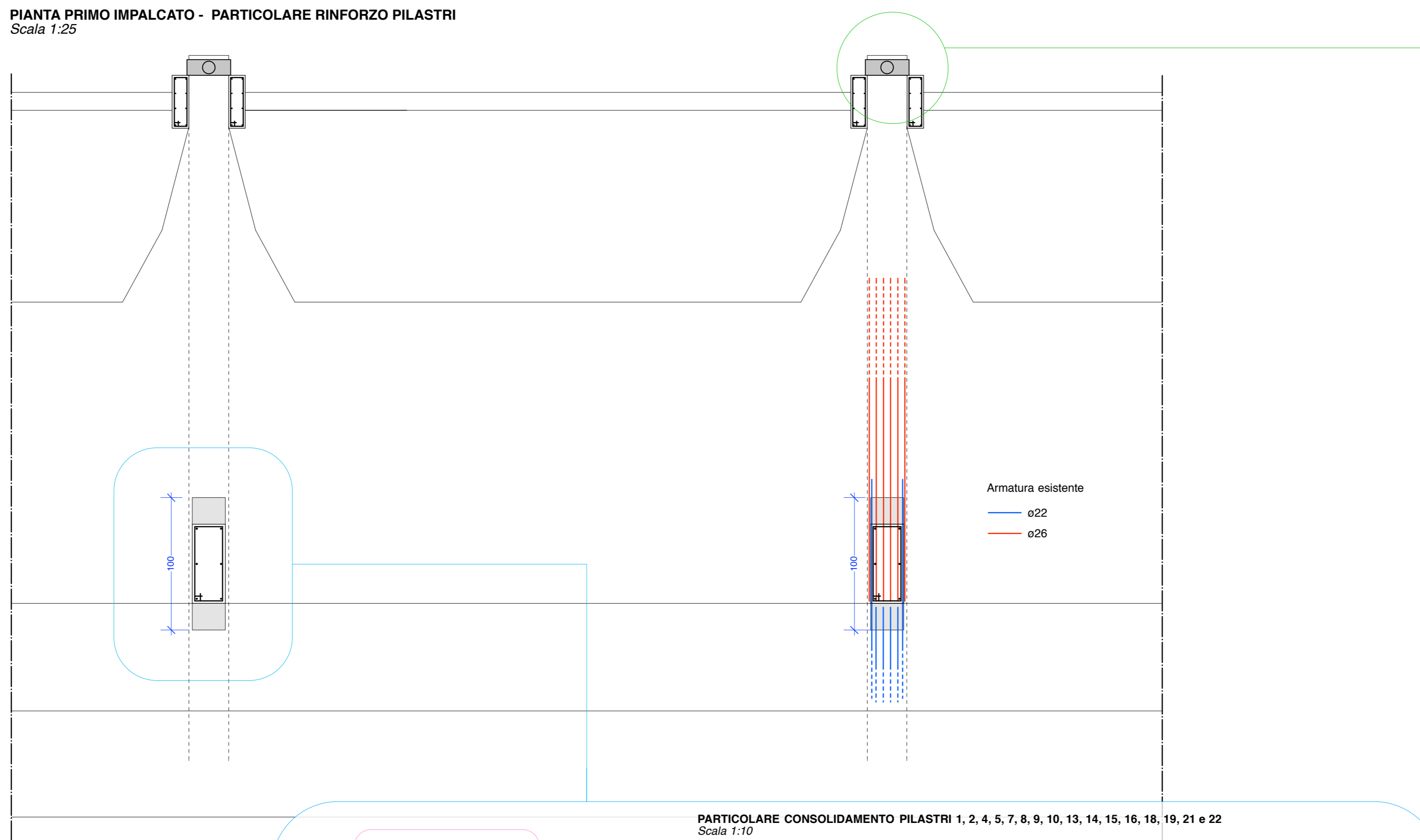
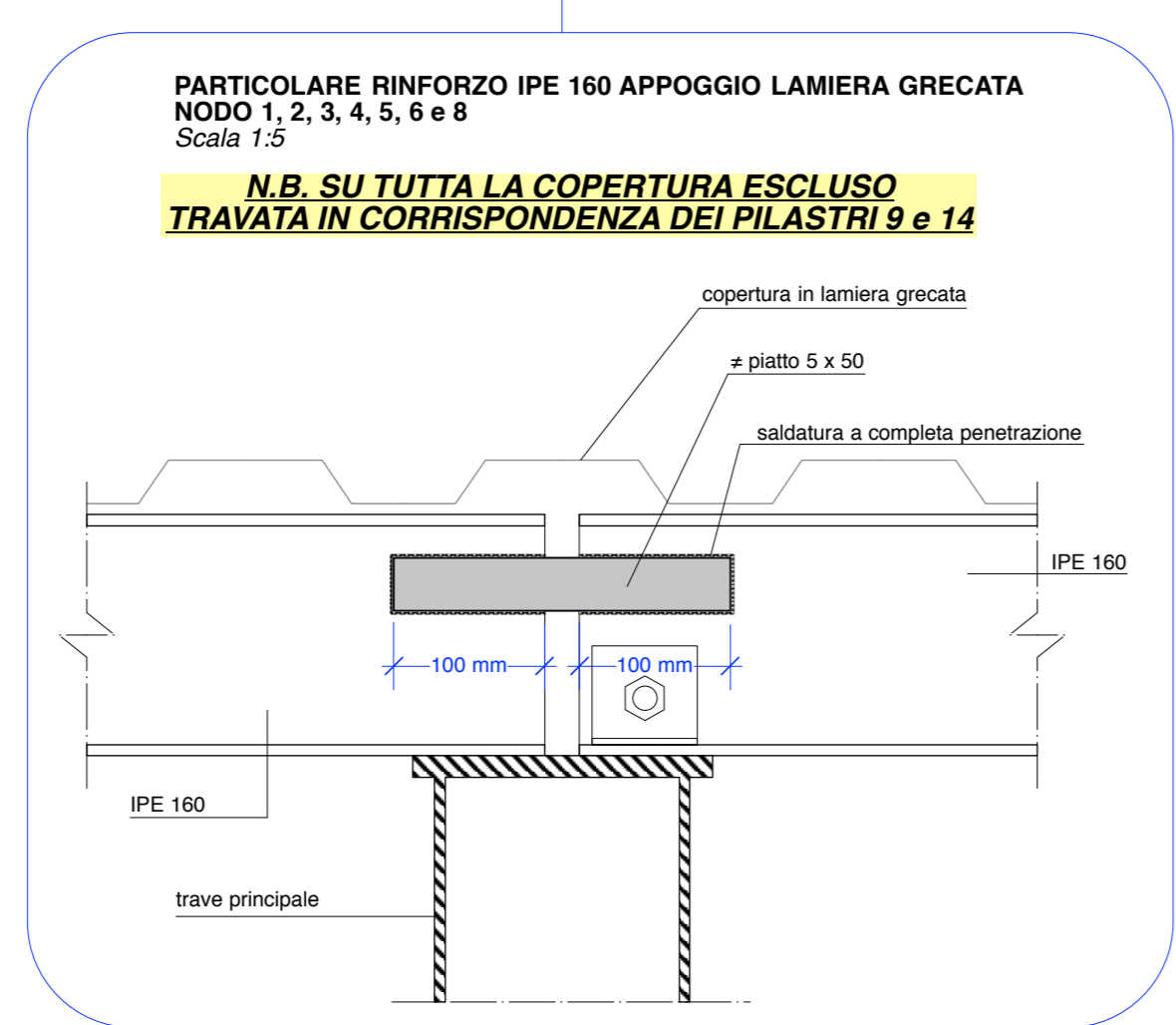
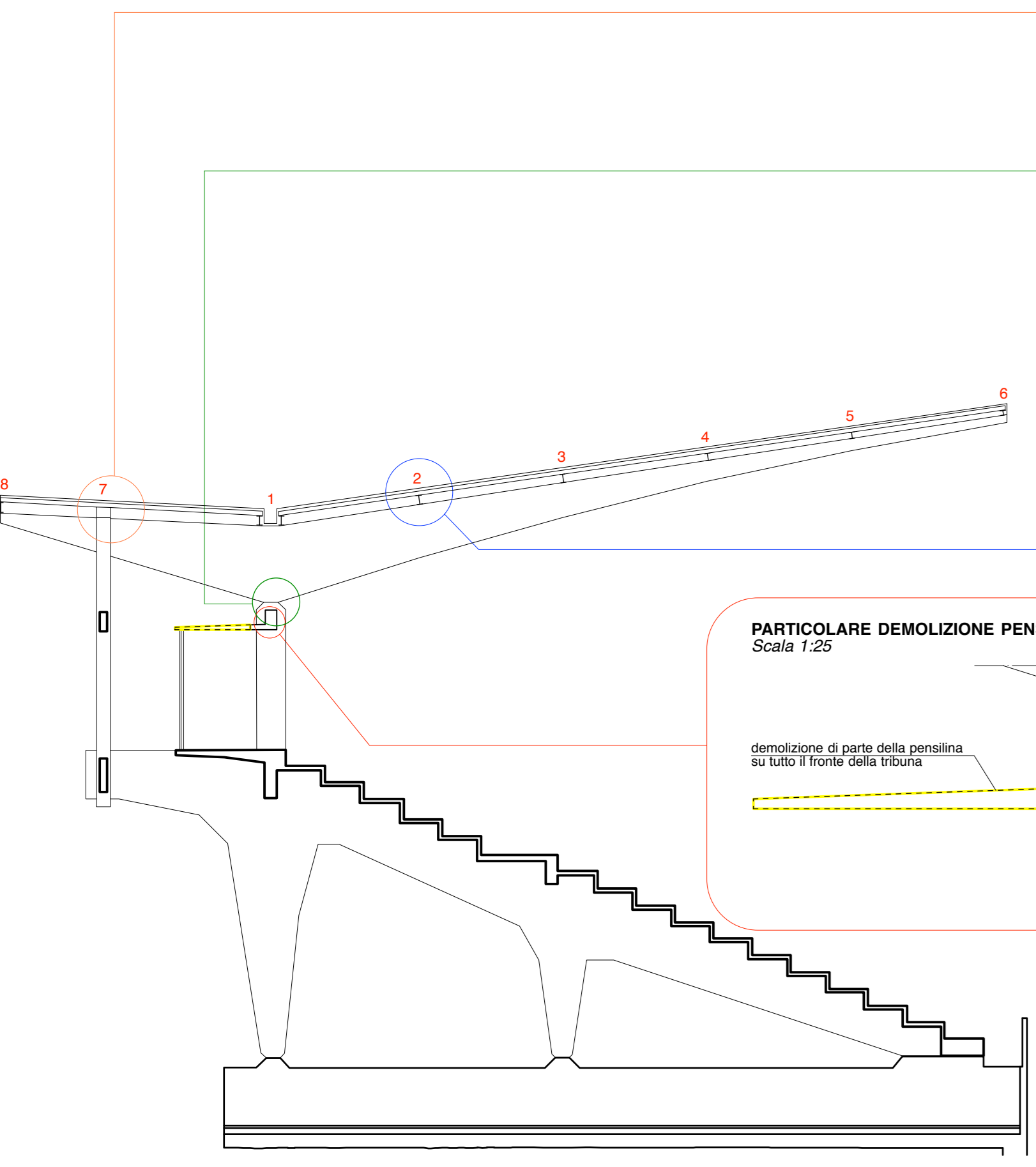
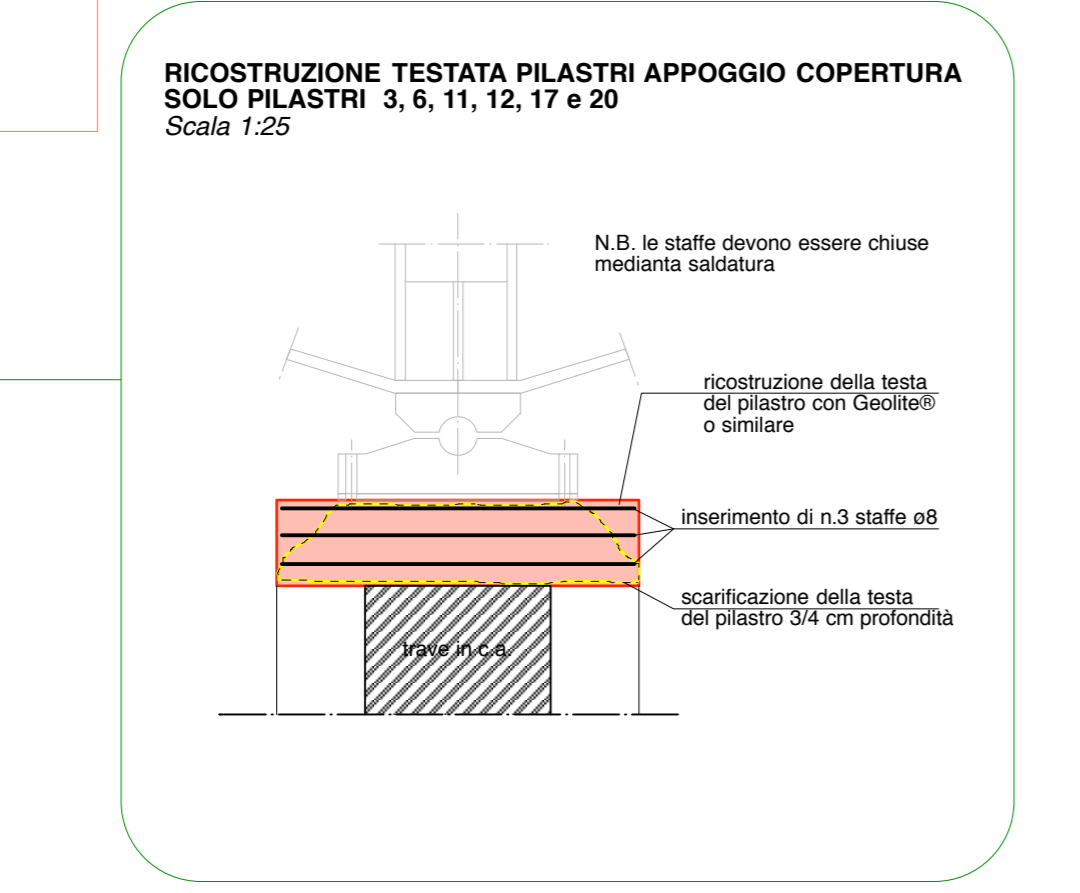
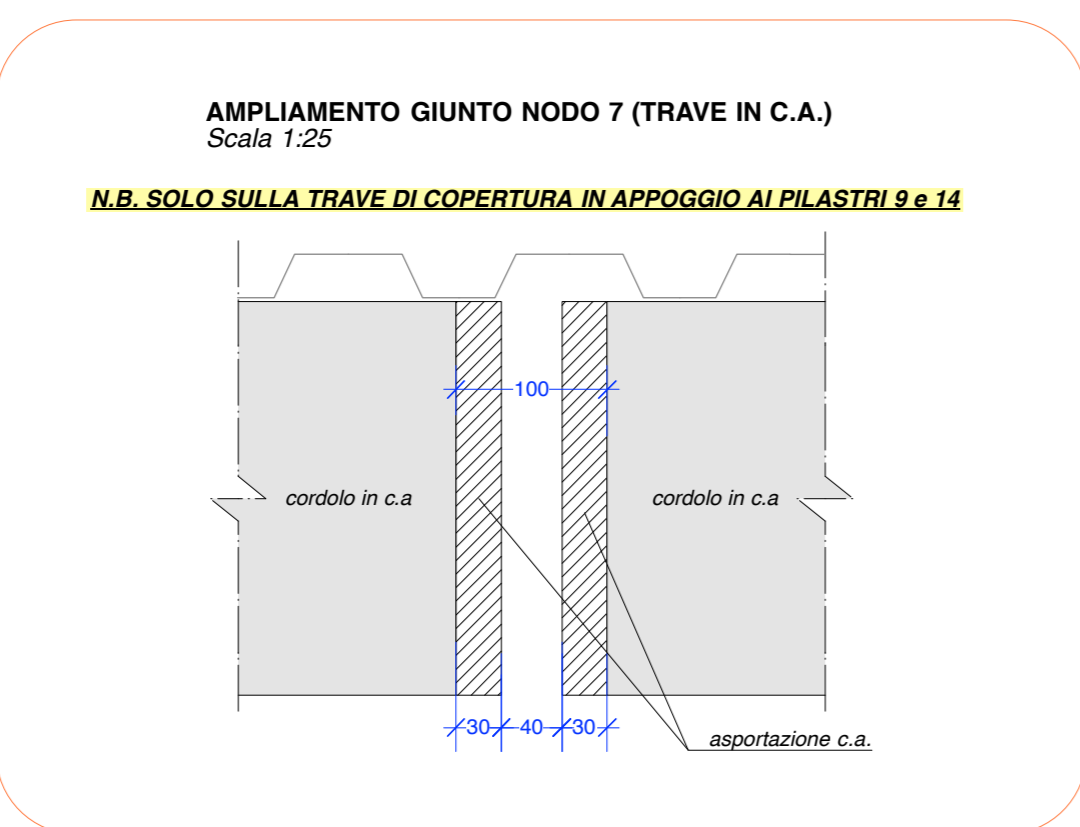
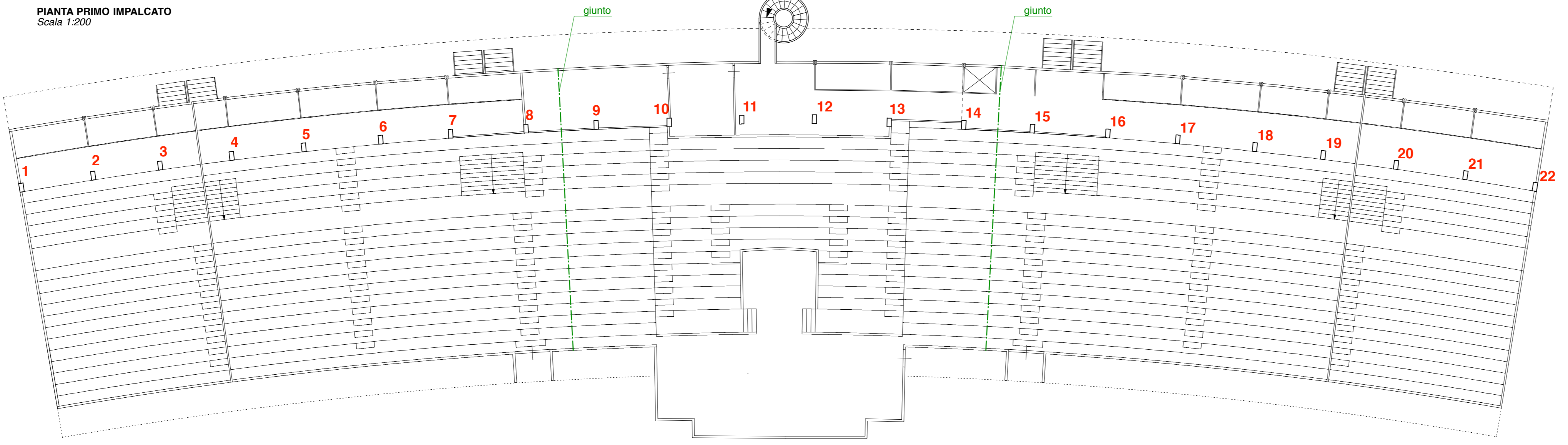
PROGETTISTA RUP D.L.

NOTE  
 Tutte le quote e le misure lineari dovranno essere verificate in cantiere con la D.L.  
 Per le caratteristiche dei materiali vedi tabella nella tavola S1

COLLABORATORI  
 Progetto Esecutivo  
 Arch. TOMMASO CAPPELLI  
 Arch. GIULIA BALDI

DISEGNO N.  
**Esec. S2**

N.	DATA	OGGETTO REV.
1		
2		
3		
4		
5		
6		



N.B. PER IL GETTO UTILIZZARE MALTA TIPO GEOLITE® MAGMA KERAKOLL o similari inerte Kerabuild Ghialia 6 - 10 o similari