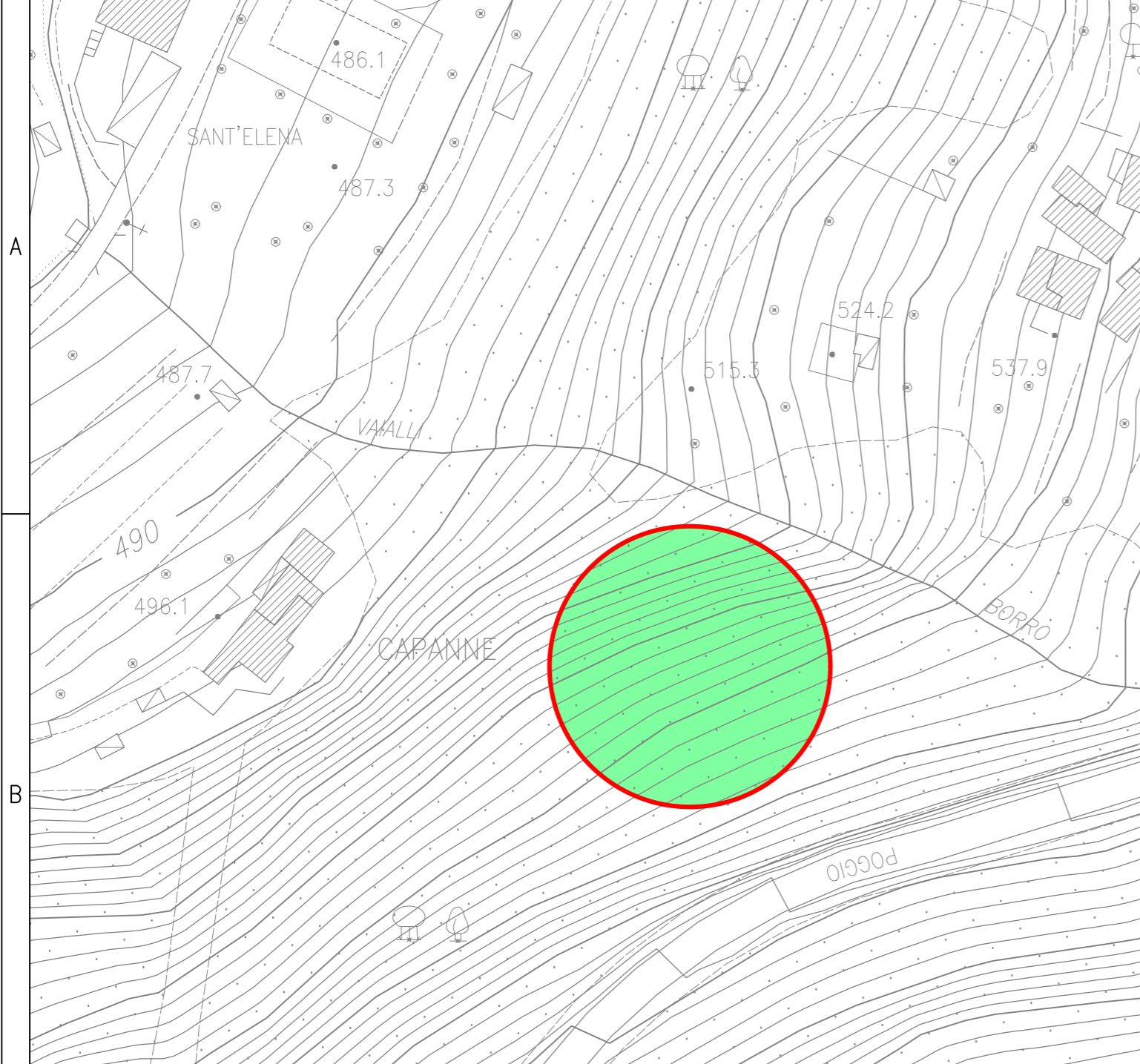
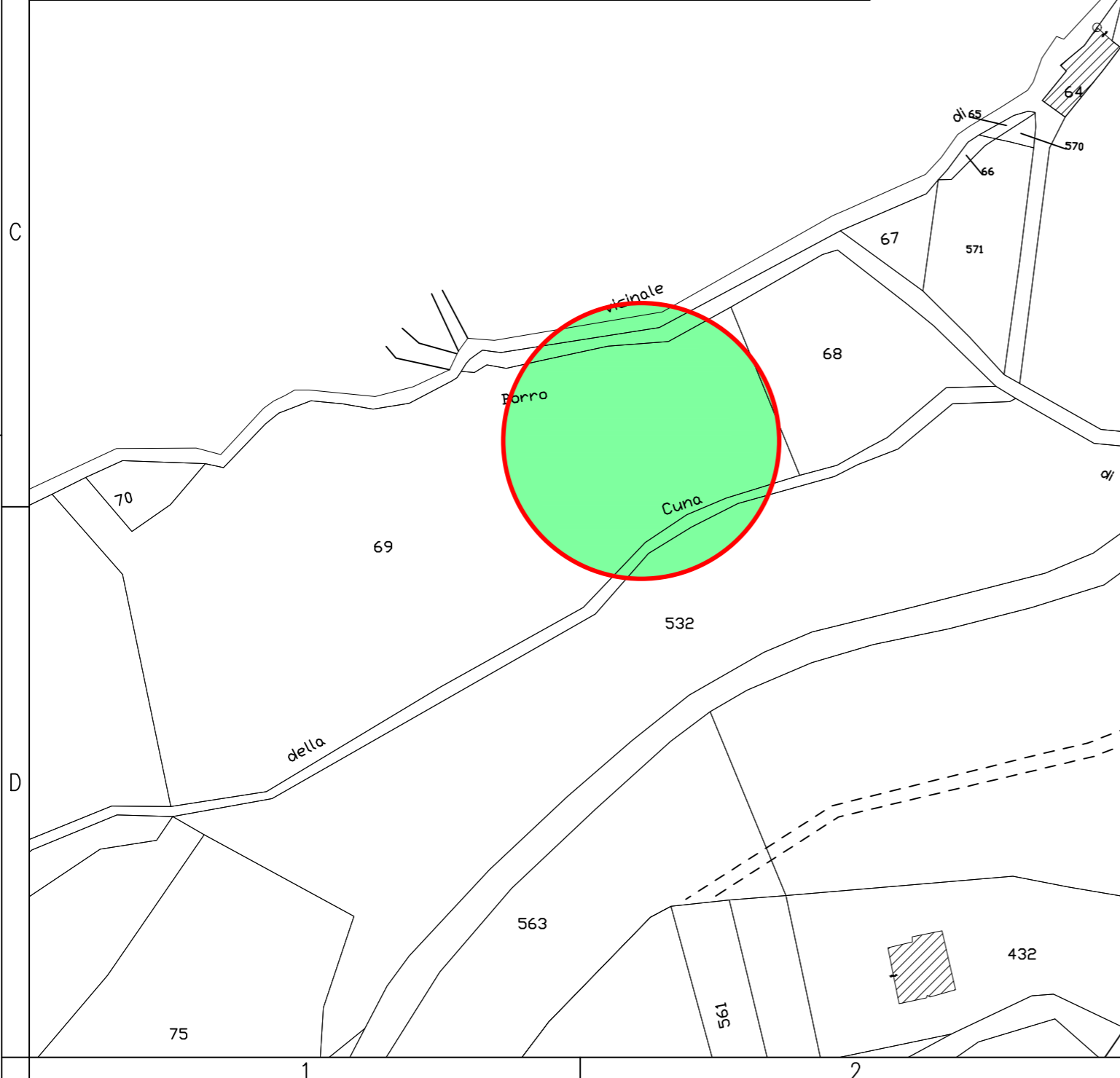


**INQUADRAMENTO FRANA RINCINE - Scala 1:1000**



**CATASTALE FRANA RINCINE - FOGLIO 17 - Scala 1:1000**



HydroGeo Ingegneria s.r.l.



Via Aretina, 167/B  
50136 Firenze  
Tel 055 6587050 - Fax 055 0676043  
e-mail info@studiohydrogeo.it

**PROGETTAZIONE PRELIMINARE, DEFINITIVA ED ESECUTIVA,  
INOLTRO PRATICHE AUTORIZZATIVE, DD.LL. E  
COORDINAMENTO SICUREZZA INTERVENTO RIPRISTINO  
FRANE NEL COMUNE DI LONDA - FRANA DI RINCINE**

**PROGETTO ESECUTIVO**

TAVOLA

**1**

**COROGRAFIA**

SCALA: VARIE

COMMITTENTE:



Unione di Comuni Valdarno e Valdisevie  
Via XXV Aprile, 10  
50068 RUFINA (FI)

PROGETTISTI:

ING. GIACOMO GAZZINI

ING. TIZIANO STAIANO

PROGETTO	LOTTO	FASE	DOC	ELABORATO	REV
L 6 4 8	0 1	P 0 3	D	0 0 1	A

REV.	DATA EMISSIONE	REDATTO	VERIFICATO	APPROVATO
A	Febbraio 2019	G. Gazzini	G. Gazzini	G. Gazzini

SENZA NOSTRO CONSENSO QUESTO DISEGNO NON SI PUO' RIPRODURRE NE' COPIARE NE' COMUNICARE A TERZE PERSONE (VIGENTI LEGGI D'AUTORE)

**INQUADRAMENTO GENERALE - Scala 1:15000**

