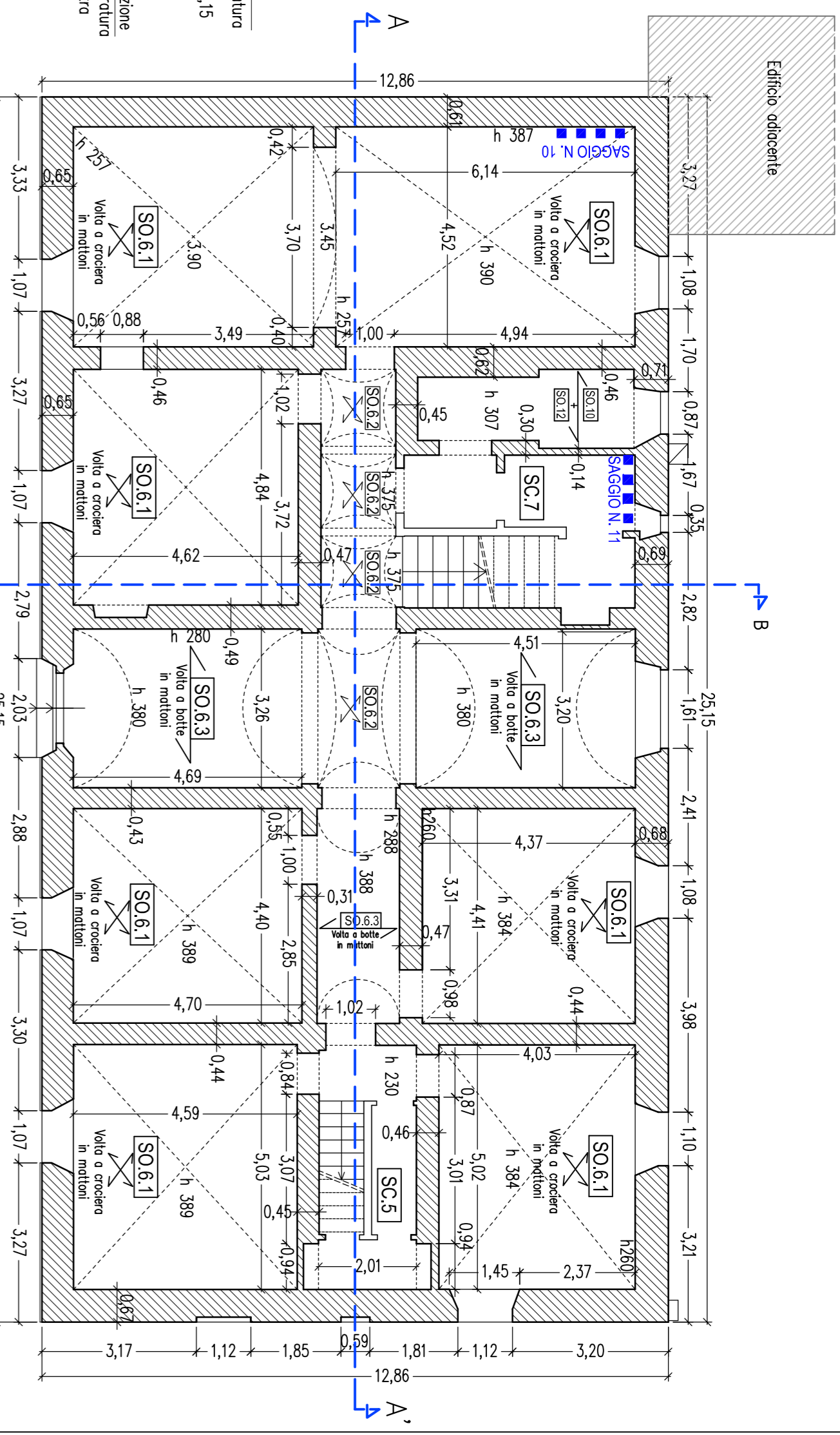
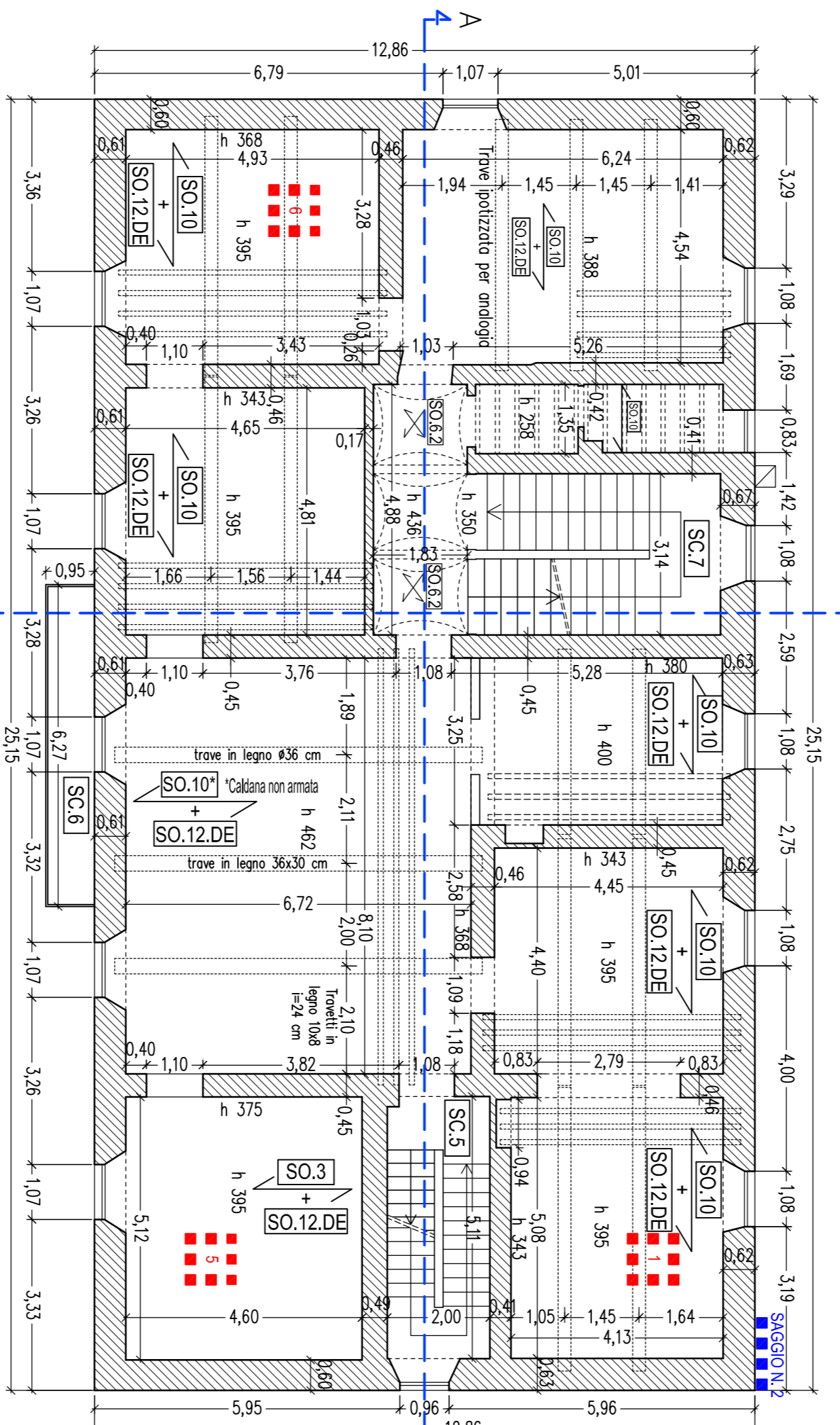


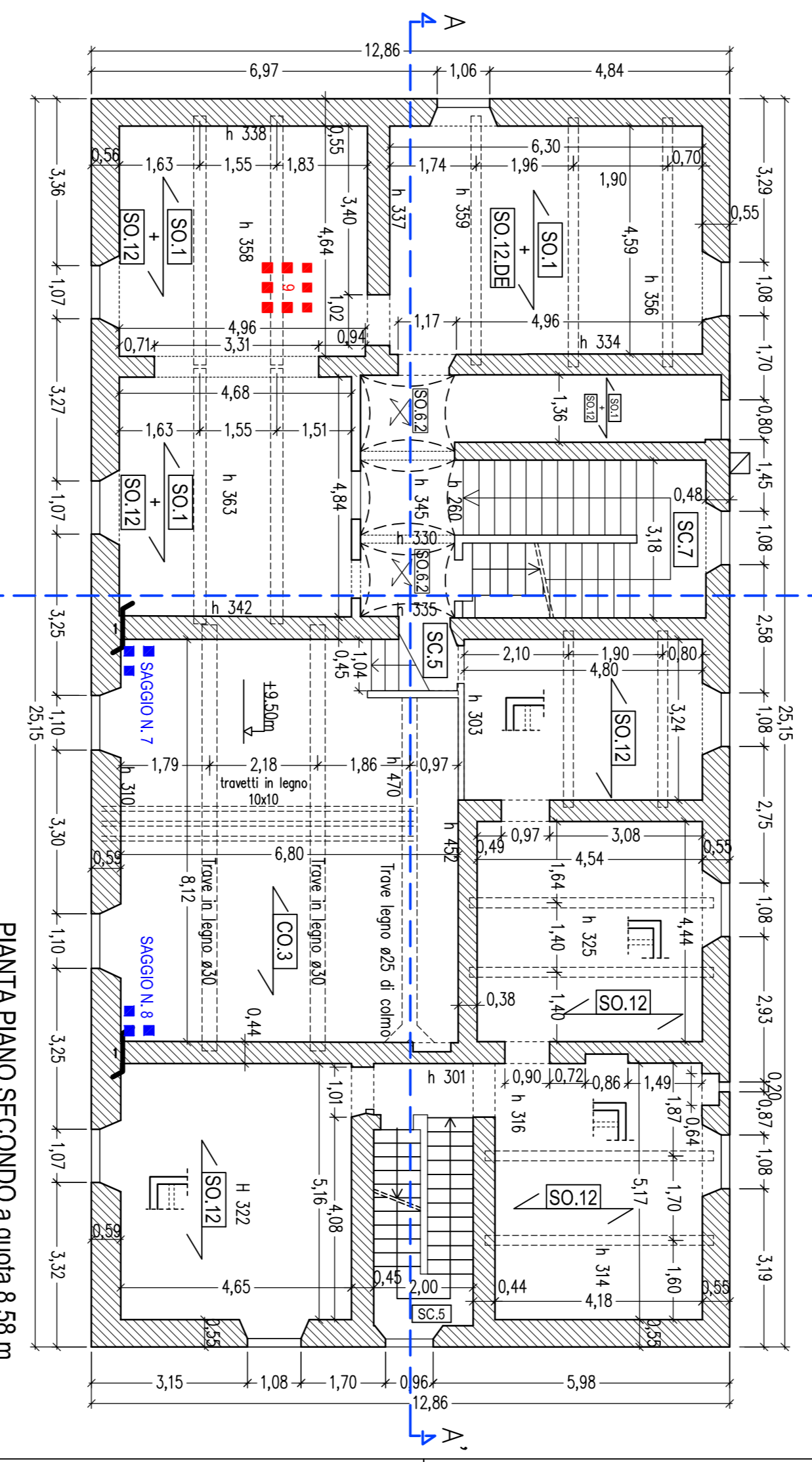
PIANTA FONDAZIONI Sezione tipo Fondazione 1:100



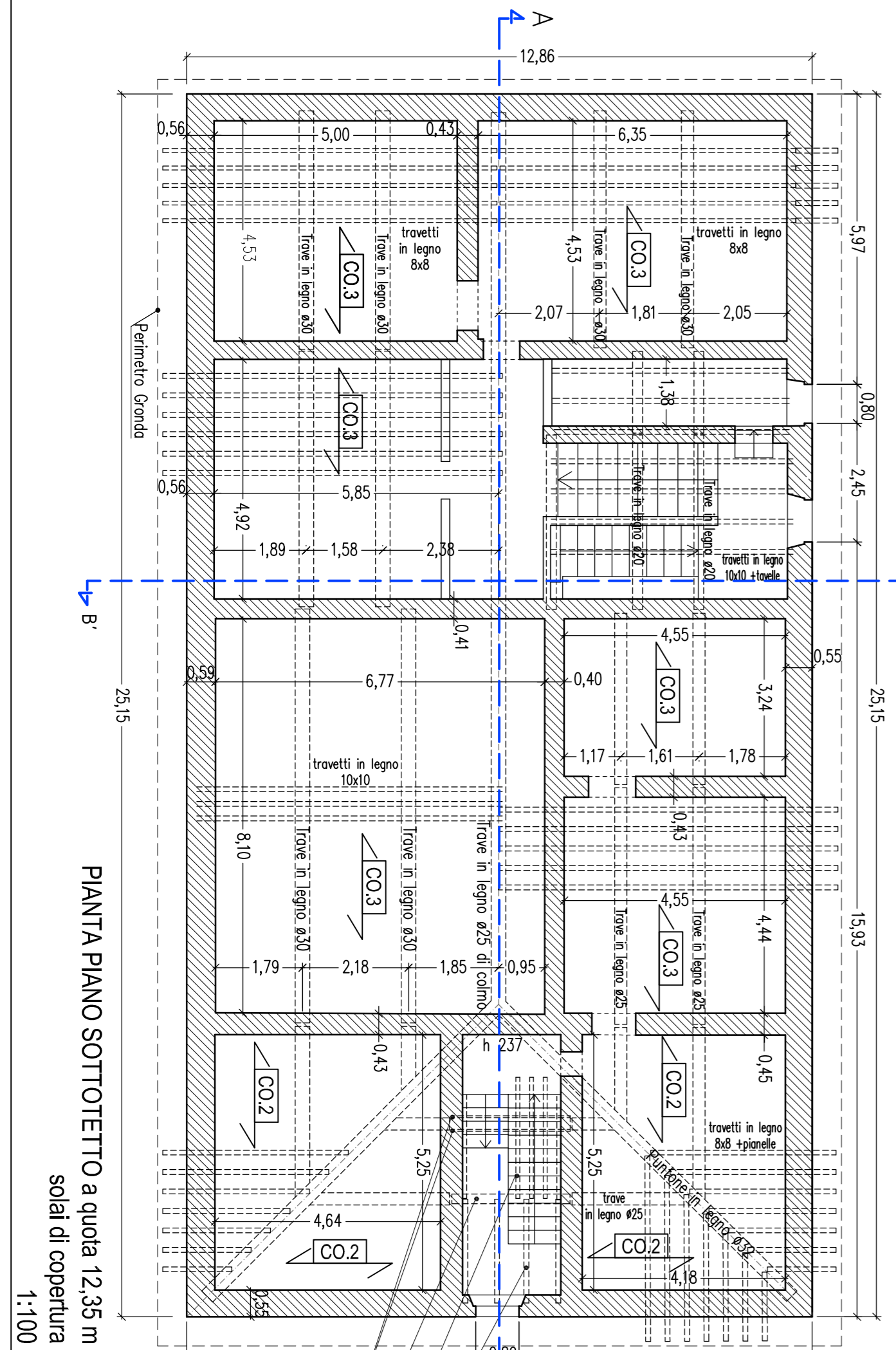
PIANTA PIANO TERRA quota 0,00 m solai piano primo 1:100



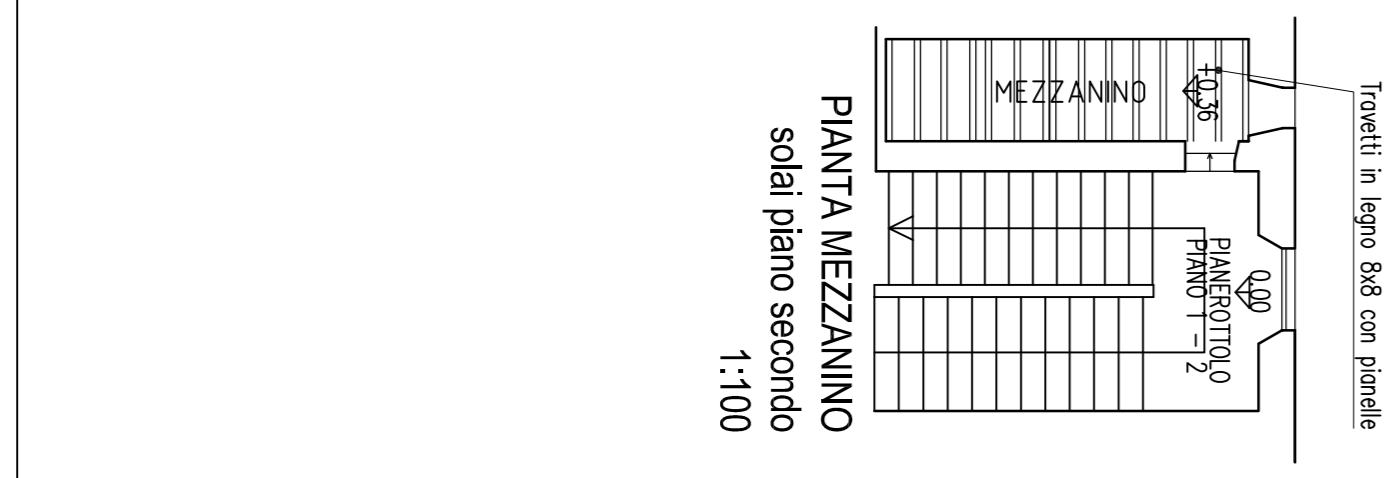
PIANTA PIANO PRIMO a quota 4,07 m solai piano secondo 1:100



PIANTA PIANO SECONDO a quota 8,58 m solai piano sottotetto 1:100



PIANTA PIANO SOTTOTETTO a quota 12,35 m solai di copertura 1:100



PIANTA MEZZANINO solai piano secondo 1:100

**NOTE**  
LE OROTURE E LA TIPOLOGIA DEI SOLAI SONO RIFERITI A QUELLI SOPRASTANTI

LEGENDA SCALE	
N.	SIGLA
1	SC.5
2	SC.6
3	SC.7

**LEGENDA COPERTURE**

LEGENDA SCALE	
N.	SIGLA
1	CO.2
2	CO.3

**LEGENDA DISCONTINUITA' COSTRUTTIVE**

LEGENDA SCALE	
N.	SIGLA
1	∫
2	☐

**LEGENDA UBICAZIONE SAGGI**

N.	SIGLA	TIPOLOGIA	DESCRIZIONE
1	SAGGIO N. #	ZONA UBICAZIONE SAGGIO MURATURE	Zona ubicazione saggio murature (stronature, prove martellati pareti, prove sulla malta)
2	■ ■ ■ ■ ■	ZONA UBICAZIONE SAGGIO SOLAI	Saggi sui solai effettuati dall'estradosso

**LEGENDA FONDAZIONI**

LEGENDA STRUTTURE VERTICALI			
N.	SIGLA	TIPOLOGIA	DESCRIZIONE
1	F.1	FONDAZIONI IN MURATURA	Fondazioni in muratura con allungamento laterale rispetto alle murature verticali.

**LEGENDA STRUTTURE ORIZZONTALI**

LEGENDA STRUTTURE ORIZZONTALI			
N.	SIGLA	TIPOLOGIA	DESCRIZIONE
1	SO.1	SOLAI IN LEGNO SENZA SOLETTA	Solai con travi e travetti lignei e tavolato. Senza soletta in c.a.
2	SO.3	SOLAI IN LATEROCEMENTO	Solai con travetti in c.a. e tavelle in laterizio. Senza soletta in c.a.
3	SO.6.1	VOLTE A CROCIERA IN MURATURA SENZA CATTENE	Volte a crociera in mattoni, disposti a catello, intonacate e con finiture in stucchi di calce. Buono stato di conservazione.
4	SO.6.2	VOLTE A VEILA IN MURATURA SENZA CATTENE	Volte a vela in mattoni, disposti a catello, intonacate e con finiture in stucchi di calce. Buono stato di conservazione.
5	SO.6.3	VOLTE A BOTTE IN MURATURA SENZA CATTENE	Volte a botte in mattoni, disposti a catello, intonacate e con finiture in stucchi di calce. Buono stato di conservazione.
6	SO.10	SOLAI IN LEGNO CON CALDNA	Solai con travi e travetti lignei e tavolato. Presenza di caldaie in c.a./no. Individui elementi di collegamento con le travi principali.
7	SO.12	CONTROSOFFITTI	Controsoffitti in cartongesso e orditura lignea intonacati.
8	SO.12.AE	CONTROSOFFITTI DECORATI	Controsoffitti in cartongesso e orditura lignea decorati e con finiture in stucco.

**COMUNE DI BARBERINO DI MUGELLO**  
(Provincia di Firenze)

**OGGETTO:**  
Miglioramento sismico, ristrutturazione impiantistica e variazione distributiva mediante abbattimento barriere architettoniche con installazione di ascensore del palazzo comunale di Barberino di Mugello vincolato ai sensi dell'art. 10 del D.Lgs. 4/2/2004.

**RICHIEDENTE:** Comune di Barberino di Mugello

Comune di Barberino di Mugello, Fg. 96 p.lla 226

**ELABORATO**  
PROGETTO STRUTTURALE ESECUTIVO

**STATO ATTUALE**  
A10.A-2  
Pianta Piano Terra quota 0,00 m  
Pianta Piano Primo quota 4,07 m  
Pianta Piano Secondo quota 8,58 m  
Pianta Piano Sottotetto quota 12,35 m

SCALA: 1:100  
Dicembre 2018

**RAGGRUPPO TEMPORANO DI PROFESSIONISTI**  
Mandatario: Arch. RICCARDO STOLZUOLI  
Mandanti: Ing. GIANNI STOLZUOLI, Arch. DANIELA SESTINI

Timbro e Firma