

**Note**

**Copertura:**

La copertura verrà controventata con un doppio tavolato incrociato apposto sopra le mezzane di laterizio esistenti.  
Dovrà essere garantito un idoneo collegamento tra laterizio e tavolato tramite chiodatura/viti e se necessario uno strato di primer per garantire una migliore aderenza.

Primo del rimontaggio del manto di copertura, assicurarsi che le travi principali siano collegate alla muratura portante mediante l'inserimento di bulloni Ø16 verticali di L=60 cm inseriti nella parete e sigillati con resina o malta idonea.

**Solai con soletta esistente e travi lignee**

Le travi dei solai lignei saranno solidarizzati alla soletta esistente mediante connettori metallici.

Disporre su ciascuna trave lignea principale connettori metallici tipo Ø14 in acciaio B450C (o analoghi) come segue:

- ogni oppoggi: da 0 a L/4 e da 3/4L a L, connettori passo 8 cm
- nella parte centrale da L/4 a 3/4L, connettori passo 20 cm

Tutte le spechature di saranno collegate alle muratura lungo il perimetro mediante ancoraggi metallici (vedi particolari).

Sia per la opposizione dei connettori che dei solegamenti perimetrali sarà necessario procedere con la demolizione localizzata delle soletta esistente (fino alla trave e alla rete elettrossolata), da ripristinare successivamente di consolidamento.

**MATERIALI INTERVENIENTI:**

**LEGNO:**

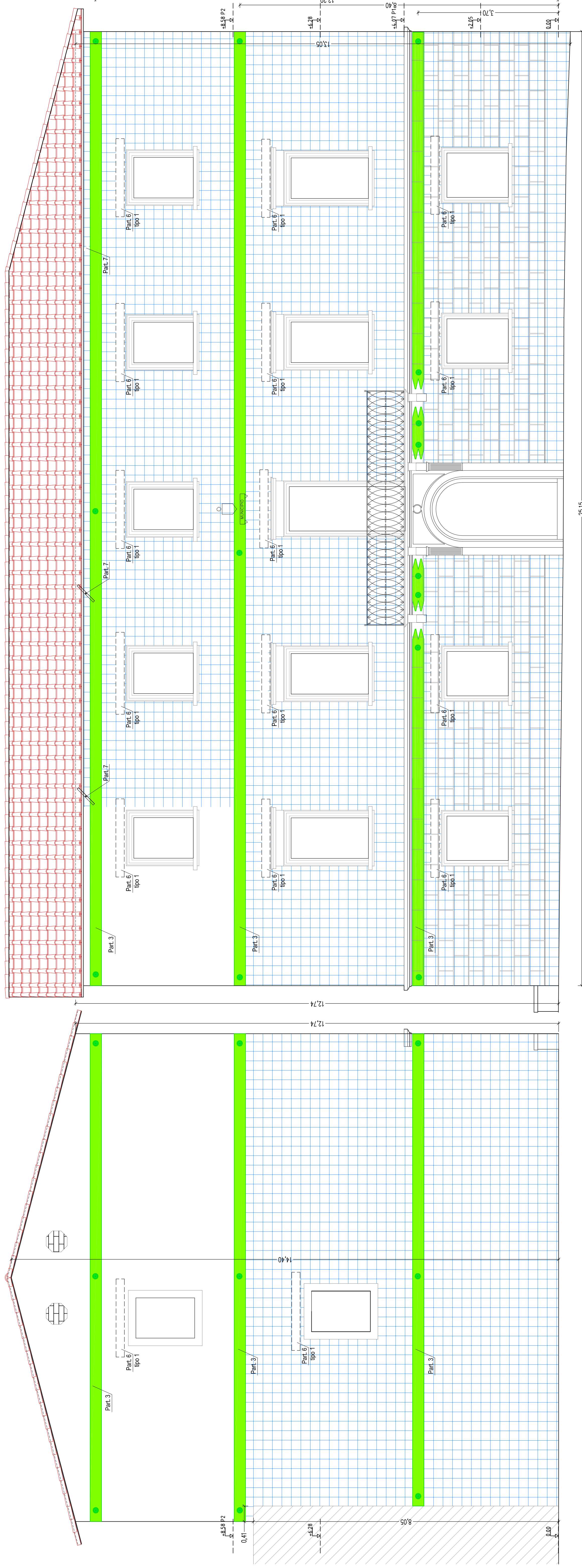
- Tavolato, elementi lignei: Abete
- **ACCIAIO CONSOLIDAMENTO**: B450C
- Connettori laterali: B450C
- Rete elettrossolata: B450C

**ACCIAIO ELEMENTI METALLICI:**

- Profili metallici: S235
- Bulloni e barre filettate: classe 8.8

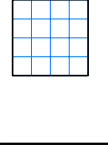
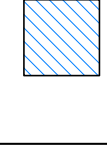
**CONSOLIDAMENTO MURATURE:**

- Dintoni: Geotextil 600 (o analogo)
- Miscela leganti: Geotextil F1 Antisismico (o analogo)
- Intonaco armato: Geotextil G14 400 (o analogo)
- Intonaco: Geotextil Antisismico (o analogo)
- Faccce di piana: Geotextil C1200 (o analogo)
- Geotextil F Antisismico (o analogo)



PROSPETTO LATERALE SINISTRO

PROSPETTO FRONTALE

LEGENDA CONSOLIDAMENTI MURATURA	
SIGLA	DESCRIZIONE
	MURATURA CONSOLIDATA CON DIATONI DI RETE INNETTATI CON MISCELE LEGANTI INTONACO ARMATO CON RETI FIBROINFORZATE
	MURATURA CONSOLIDATA CON MISCELE LEGANTI (dintoni non passanti)



**COMUNE DI BARBERINO DI MUGELLO**  
(Provincia di Firenze)

**OGGETTO:**

Miglioramento sismico, ristrutturazione impiantistica e variazione distributiva mediante abbattimento e barriere architettoniche con installazione di ascensore del palazzo comunale di Barberino di Mugello vincolato ai sensi dell'art. 10 del D.Lgs. 4/2/2004.

**RICHIEDENTE:** Comune di Barberino di Mugello

Comune di Barberino di Mugello, Fg. 96 p.la 226

**ELABORATO**

**PROGETTO STRUTTURALE ESECUTIVO**

Prospecto Laterale Sinistro

Prospecto Frontale

A10.P-6

**STATO DI PROGETTO**

**SCALA:** 1:50

Dicembre 2018

Timbro e Firma

**RAGGRUPPAMENTO TEMPORANEO DI PROFESSIONISTI**  
Mandatario: Arch. RICCARDO STOLZUOLI  
Mandatari: Ing. GIANNI STOLZUOLI, Arch. DANIELA SESTINI