

Note

Copertura:

La copertura verrà controventata con un doppio tavolato incrociato apposto sopra le mezzane di laterizio esistenti.
Dovrà essere garantito un idoneo collegamento tra laterizio e tavolato tramite chiodatura/viti e se necessario uno strato di primer per garantire una migliore aderenza.

Primo del rimontaggio del manto di copertura, assicurarsi che le travi principali siano collegate alla muratura portante mediante l'inserimento di bulzoni Ø16 verticali di L=60 cm inseriti nella parete e sigillati con resina o matita idonea.

Solai con soletta esistente e travi lignee:

Le travi dei solai lignei saranno solidarizzati alla soletta esistente mediante connettori metallici.

Disporre su ciascuna trave lignea principale connettori metallici tipo Ø14 in acciaio B450C (o analoghi) come segue:
- agli appoggi: da 0 a L/4 e da 3/4L a L, connettori passo 8 cm
- nella parte centrale da L/4 a 3/4L, connettori passo 20 cm

Tutte le specchiature di saranno collegate alle murature lungo il perimetro mediante ancoraggi metallici (vedi particolari).

Sia per la opposizione dei connettori che dei collegamenti perimetrali sarà necessario procedere con la demolizione localizzata delle solette esistenti (fino alla trave e alla rete elettrosaldata) da ripristinare successivamente al consolidamento.

MATERIALI INTERVALLI:

LEGNO:

- Tavolato, elementi lignei: Abete

ACCIAIO CONSOLIDAMENTO:

- Connettori bulzoni: B450C

- Rete elettrosaldata: B450C

ACCIAIO ELEMENTI METALLICI:

- Profili metallici: S235

- Bulloni e barre filettate: classe 8.8

CONSOLIDAMENTO MURATURE:

- Dattioni: GeolSteel 6800 (o analogo)

- Miscela leganti: GeolSteel FL Antisismo (o analogo)

- Intonaco armato: GeolSteel Grid 400 (o analogo)

- GeolSteel C1200 (o analogo)

- Faccie di piano: GeolSteel F Antisismo (o analogo)



COMUNE DI BARBERINO DI MUGELLO
(Provincia di Firenze)

OGGETTO:

Miglioramento sismico, ristrutturazione impiantistica e variazione distributiva mediante abbattimento barriere architettoniche con installazione di ascensore del palazzo comunale di Barberino di Mugello vincolato ai sensi dell'art. 10 del D.Lgs. 47/2004.

RICHIEDENTE:

Comune di Barberino di Mugello, Fg. 96 p.lta 226

ELABORATO

PROGETTO STRUTTURALE ESECUTIVO

A10.P-8

Sezioni

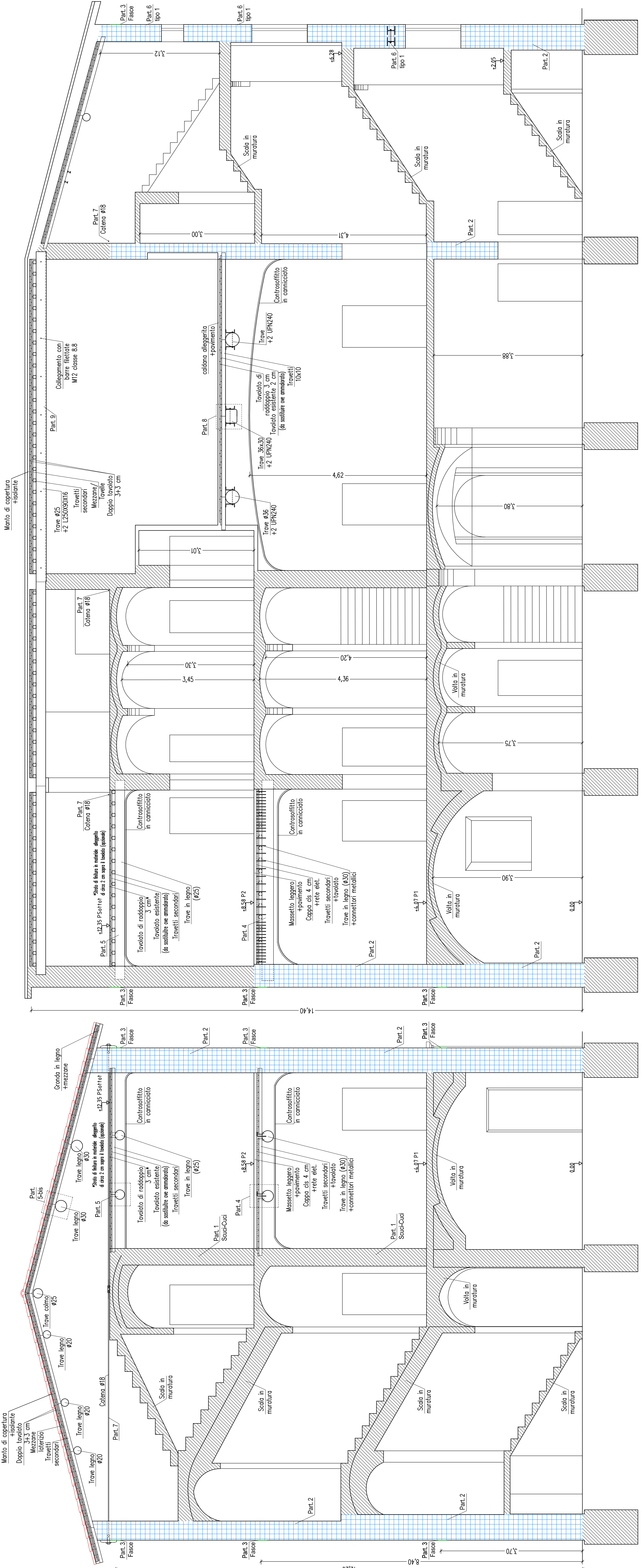
STATO DI PROGETTO

SCALA: 1:50

Dicembre 2018

Timbro e Firma

RAGRUPPAMENTO TEMPORANEO DI PROFESSIONISTI
Mandatit: Ing. GIANNI STOLZUOLI, Arch. RICCARDO STOLZUOLI DANIELA SESTINI



SEZIONE A-A'

SEZIONE B-B'

LEGENDA CONSOLIDAMENTI MURATURA		
SIGLA	TIPOLOGIA	DESCRIZIONE
	MURATURA CONSOLIDATA CON DATTIONI DI RETE INMETALTI CON MISCELE LEGANTI E ACCIAIO ARMATO CON RETI FIBROCARBONIZZATE	Consolidamento della muratura con l'inserimento di focchi di rete (dattioni artificiali 4 al mq) iniettiati con malta di calce che sia compatibile con le proprietà reologiche di quella esistente. Inoltre è prevista la posa in opera su ambo le facce di intonaco armato con rete fibrorinforzata.
	MURATURA CONSOLIDATA CON MISCELE LEGANTI (dattioni non passibili)	Il consolidamento della muratura confinante con edificio adiacente è previsto con l'iniezione di miscela leganti all'interno di dattioni non passanti. Nel calcolo è stato tenuto in conto solo il contributo apportato dalle iniezioni di miscela leganti.