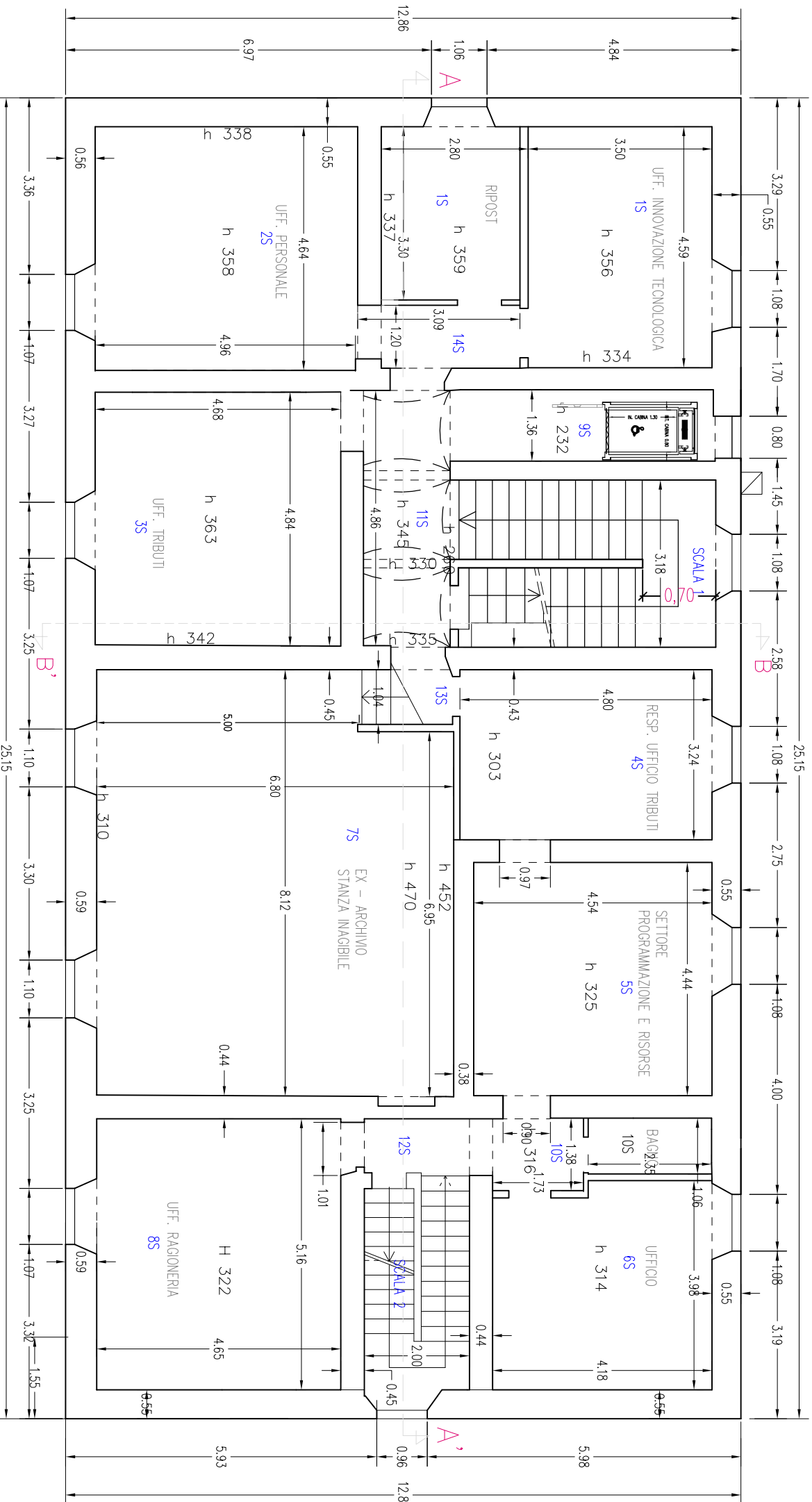
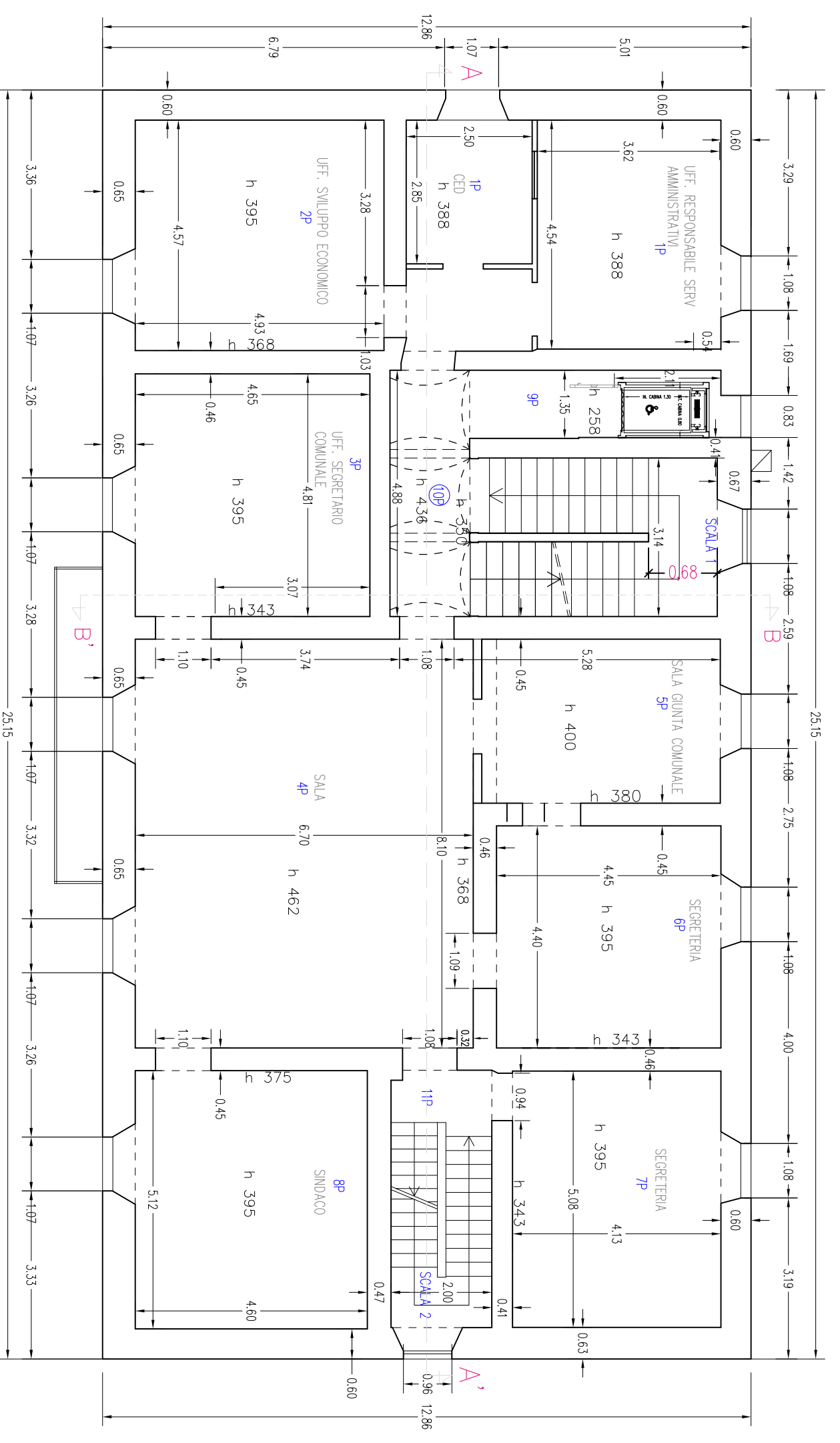


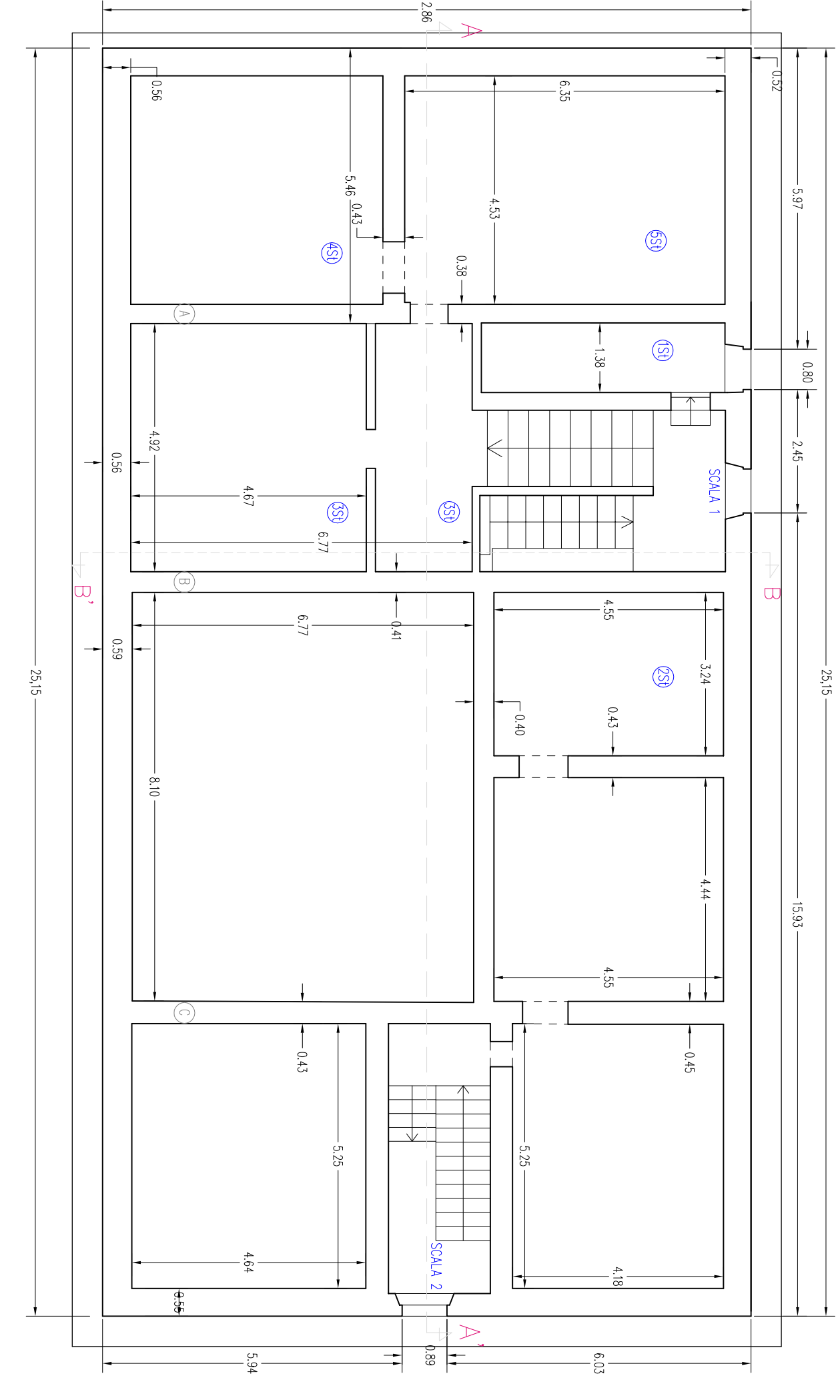
PIANTA PIANO TERRA quota 0,00 m



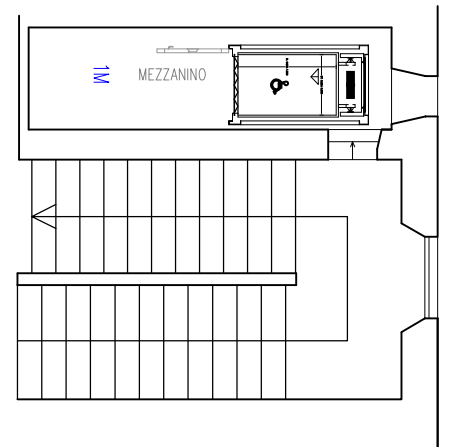
PIANTA PIANO SECONDO a quota 8,88 m



PIANTA PIANO PRIMO a quota 4,07 m



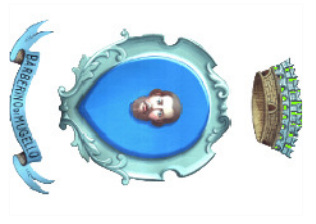
PIANTA PIANO SOTTOTETTO a quota 12,35 m



PIANTA PIANO MEZZANINO a quota 6,64 m

VANO	STATO MODIFICATO		RAPPORTO
	SUPERFICIE VANO (A)	ABOLIZIONE (B)	
AMMAGLIARE	27,28 MQ	1,07x1,51x1,68 MQ	0,07x4
PROGETTUILO	27,28 MQ	1,07x1,51x1,68 MQ	0,07x4
ASSIST. SCHELE	2,02 MQ	1,07x1,51x1,68 MQ	0,08x4
AMMAGLIARE	27,75 MQ	1,08x1,51x1,70 MQ	0,08x4
UFFICIO SCUOLA	19,27 MQ	1,08x1,51x1,70 MQ	0,08x4
SALA PERIURIA	20,27 MQ	1,08x1,51x1,70 MQ	0,08x4
UFF. SECR. COMM.	22,26 MQ	1,07x1,51x1,68 MQ	0,09x4
UFF. SECR. COMM.	54,27 MQ	1,07x1,51x1,68 MQ	0,09x4
SALA	21,55 MQ	1,07x1,51x1,68 MQ	0,09x4
UFF. RESP. SERV. AMM.	16,52 MQ	1,08x1,51x1,68 MQ	0,13x4
SALA GIUNTA COM.	16,52 MQ	1,08x1,51x1,68 MQ	0,13x4
SALA PERIURIA	19,58 MQ	1,08x1,51x1,68 MQ	0,17x4
UFF. RESPONSABILE	21,52 MQ	1,07x1,51x1,68 MQ	0,07x4
UFF. ARCHIVIO	5,02 MQ	1,07x1,51x1,68 MQ	0,20x4
UFF. RACCOMANDA	21,99 MQ	1,08x1,51x1,68 MQ	0,13x4
UFF. INNOV. TECN.	16,06 MQ	1,08x1,51x1,68 MQ	0,19x4
UFF. SECR. COMM.	8,21 MQ	1,08x1,51x1,68 MQ	0,19x4
UFF. SECR. COMM.	20,15 MQ	1,08x1,51x1,68 MQ	0,19x4
UFFICIO	16,63 MQ	1,08x1,51x1,68 MQ	0,13x4

**COMUNE DI BARBERINO DI MUGELLO**  
*(Provincia di Firenze)*



**OGGETTO:**  
Miglioramento sismico, ristrutturazione impiantistica e variazione distributiva mediante abbattimento barriere architettoniche con installazione di ascensore del palazzo comunale di Barberino di Mugello vincolato ai sensi dell'art. 10 del D.Lgs. 4/2/2004.

**RICHIEDENTE:** Comune di Barberino di Mugello (FI)  
Comune di Barberino di Mugello, Fig. 96 P.lla 226

**ELABORATO**  
**PROGETTO ESECUTIVO**  
STATO MODIFICATO ARCHITETTONICO  
- Piano Terra  
- Piano Primo  
- Piano Secondo  
- Piano Sottotetto

**STATO DI PROGETTO**  
A2.P-1  
SCALA: 1:100  
Dicembre 2018

**RAGGRUPPAMENTO TEMPORANEO DI PROFESSIONISTI**  
Mandatario: Arch. RICCARDO STOLZUOLI  
Mandanti: Ing. GIANNI STOLZUOLI, Arch. DANIELA SESTINI,

Timbro e Firma