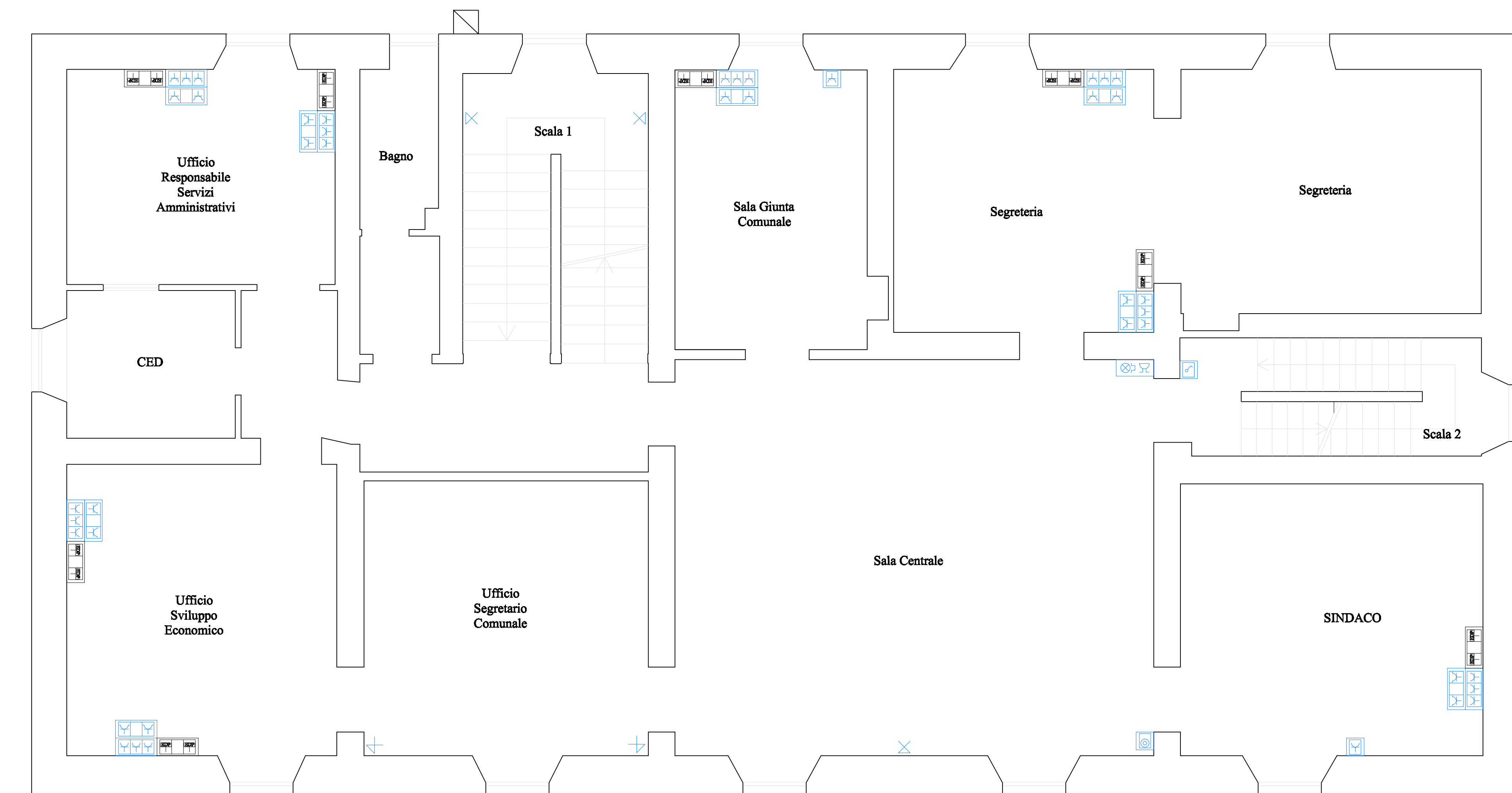


PIANTA PIANO SECONDO

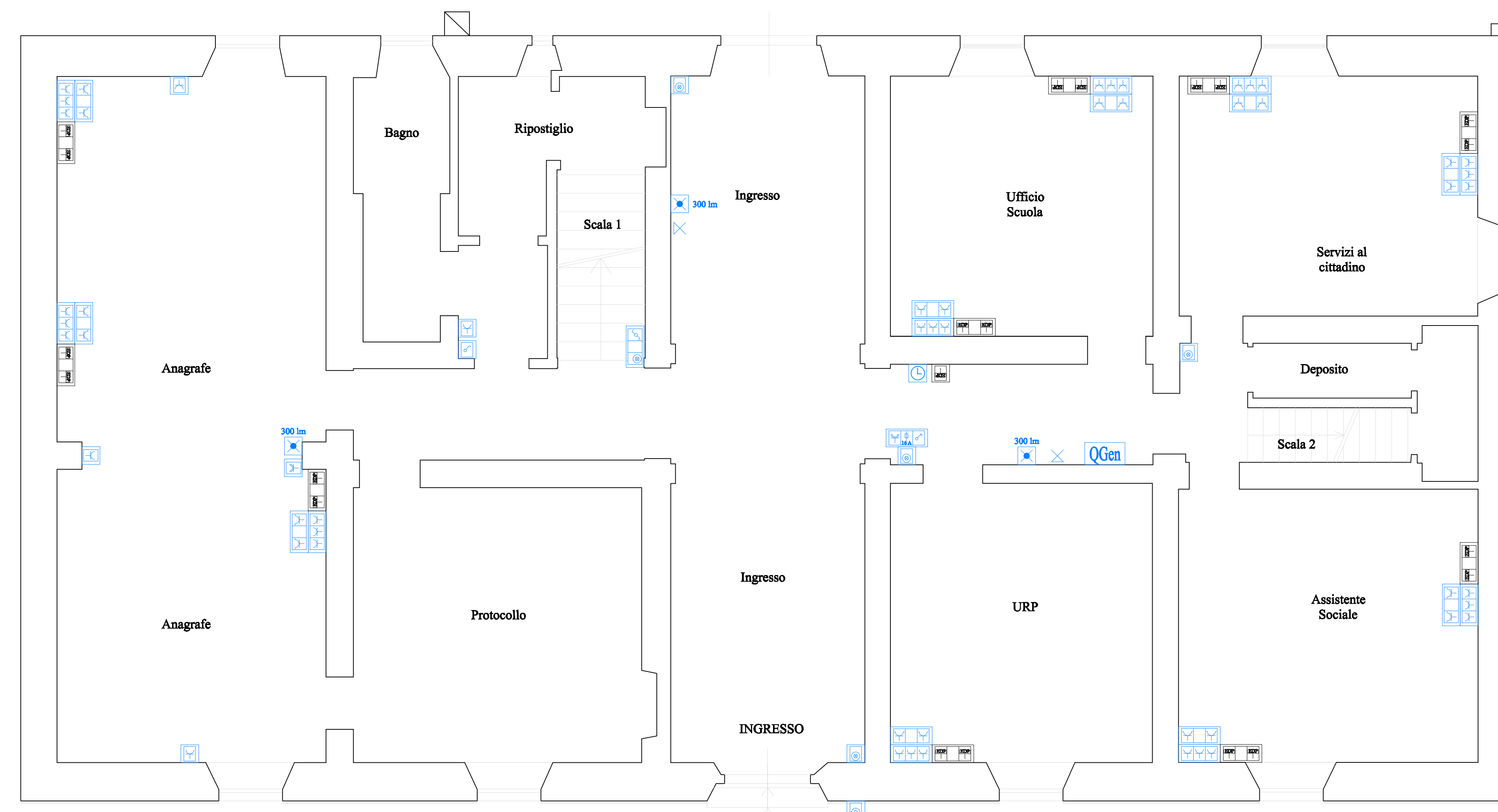


PIANTA PIANO PRIMO

Legenda

Simbolo	Descrizione
⏻	Interruttore
⏻	Interruttore bipolare
⏻	Interruttore con rivelatore lineare di presenza a infrarossi
⊙	Pulsante
⊙	Pulsante con lampada spia
⊙	Pulsante a tirante
⊙	Pulsante di annullamento chiamata
⏻	Comando di emergenza
⏻	Presse 2P + T 10 A (P10)
⏻	Bipresse 2P + T 10/16 A (P17/11)
⏻	Presse 2P + T 16 A tipo UNEL (P40)
⏻	Presse RJ45 UTP cat. 6 per cablaggio strutturato fonia-dati
⏻	Punto luce a parete
⏻	Lampada autoalimentata per illuminazione di sicurezza
⏻	Aspiratore
⏻	Segnalazione ottico-acustica allarme wc disabili
⏻	Fusibile
⏻	Caldia
⏻	Dispositivo per rivelazione presenza
⏻	Quadro elettrico
⏻	Pareti interessate da opere di consolidamento

Valido solo per gli impianti



PIANTA PIANO TERRA

  
**COMUNE DI BARBERINO DI MUGELLO**  
*(Provincia di Firenze)*

OGGETTO:  
 Miglioramento sismico, ristrutturazione impiantistica e variazione distributiva mediante abbattimento barriere architettoniche con installazione di ascensore del palazzo comunale di Barberino di Mugello vincolato ai sensi dell'art. 10 del D.Lgs. 42/2004.

RICHIEDENTE: Comune di Barberino di Mugello (FI)

Comune di Barberino di Mugello, Fg. 96 P.IIa 226

ELABORATO **PROGETTO ESECUTIVO**  
 STATO ATTUALE IMPIANTO ELETTRICO  
 - Piano Terra  
 - Piano Primo  
 - Piano Secondo

STATO ATTUALE

SCALA: 1:50 Dicembre 2018

RAGGRUPPAMENTO TEMPORANEO DI PROFESSIONISTI  
 Mandatario: Arch. RICCARDO STOLZUOLI  
 Mandanti: Ing. GIANNI STOLZUOLI, Arch. DANIELA SESTINI.

Timbro e Firma