

**LOTTO N°039 – INTERVENTI DI RIPRISTINO E MIGLIORAMENTO DELL'IMPIANTO IRRIGUO CONSORTILE – INTUBAMENTO CANALE PRIMARIO ED OPERE COMPLEMENTARI (ex L 252 cbg)**

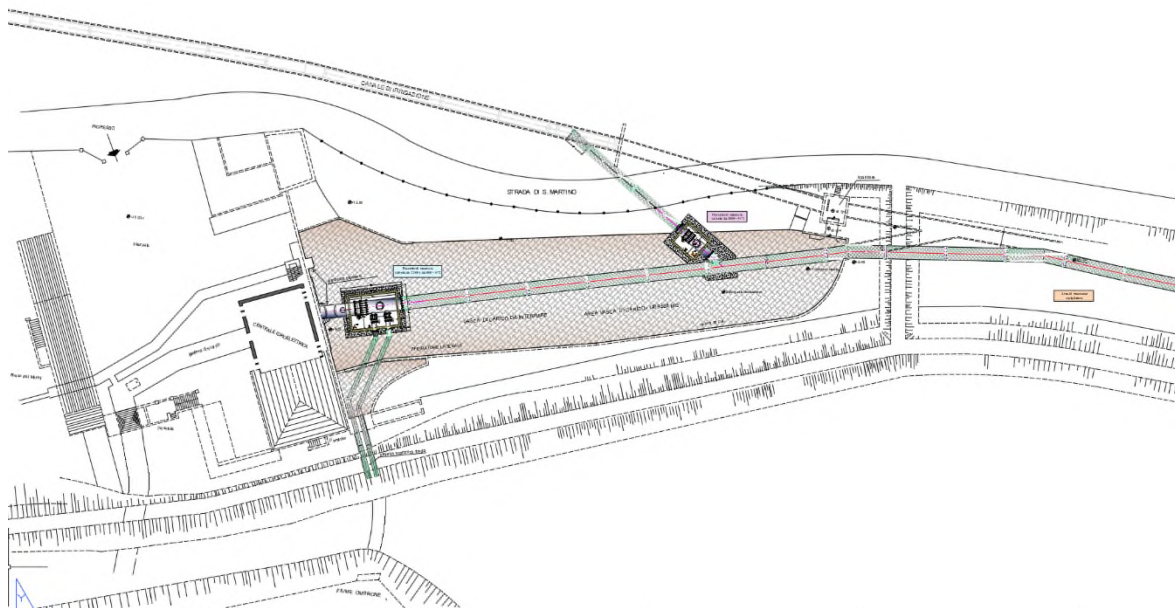
ESTRATTO SINTETICO DALLA RELAZIONE GENERALE PER MANIFESTAZIONE DI INTERESSE

Il progetto prevede le seguenti lavorazioni:

- Fornitura e posa in opera di tubazioni in PRFV ed opere complementari;
- Installazione organi di regolazione e manovra impianti ed opere complementari;
- Eliminazione della vasca di carico in Loc. San Martino: si prevede il collegamento diretto delle tubazioni agli impianti con installazione di appositi organi di manovra e regolazione entro pozzetti in c.a. e ricoprimento in terra della vasca esistente, oltre alla definitiva sistemazione dello scarico nel f. Ombrone;
- Realizzazione di strada di servizio parallela al canale primario;
- Rimozione dello sgrigliatore esistente e posa in opera di nuovo sgrigliatore oleodinamico semovente completo di accessori ed opere complementari in testata al sistema (loc. Ponte Tura).



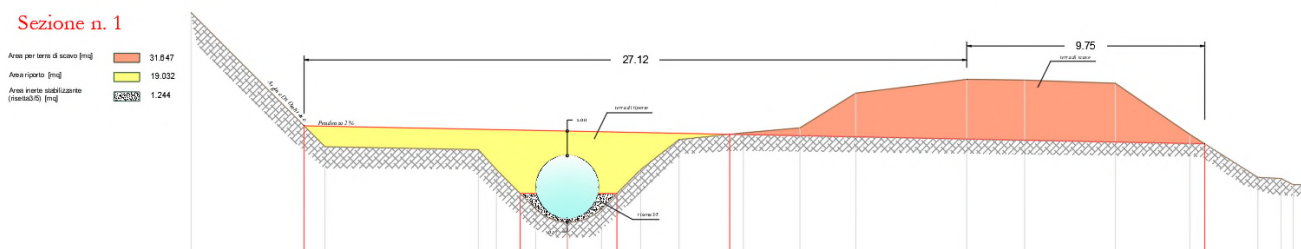
**Lavori simili eseguiti dal consorzio bonifica nel Lotto 226/2° str**



**planimetria generale interventi San Martino: stato di progetto.**

Nel dettaglio, le principali lavorazioni previste sono le seguenti:

- 1) *Fornitura e posa in opera di tubazione in PRFV DN 2500 all'interno del canale primario;*

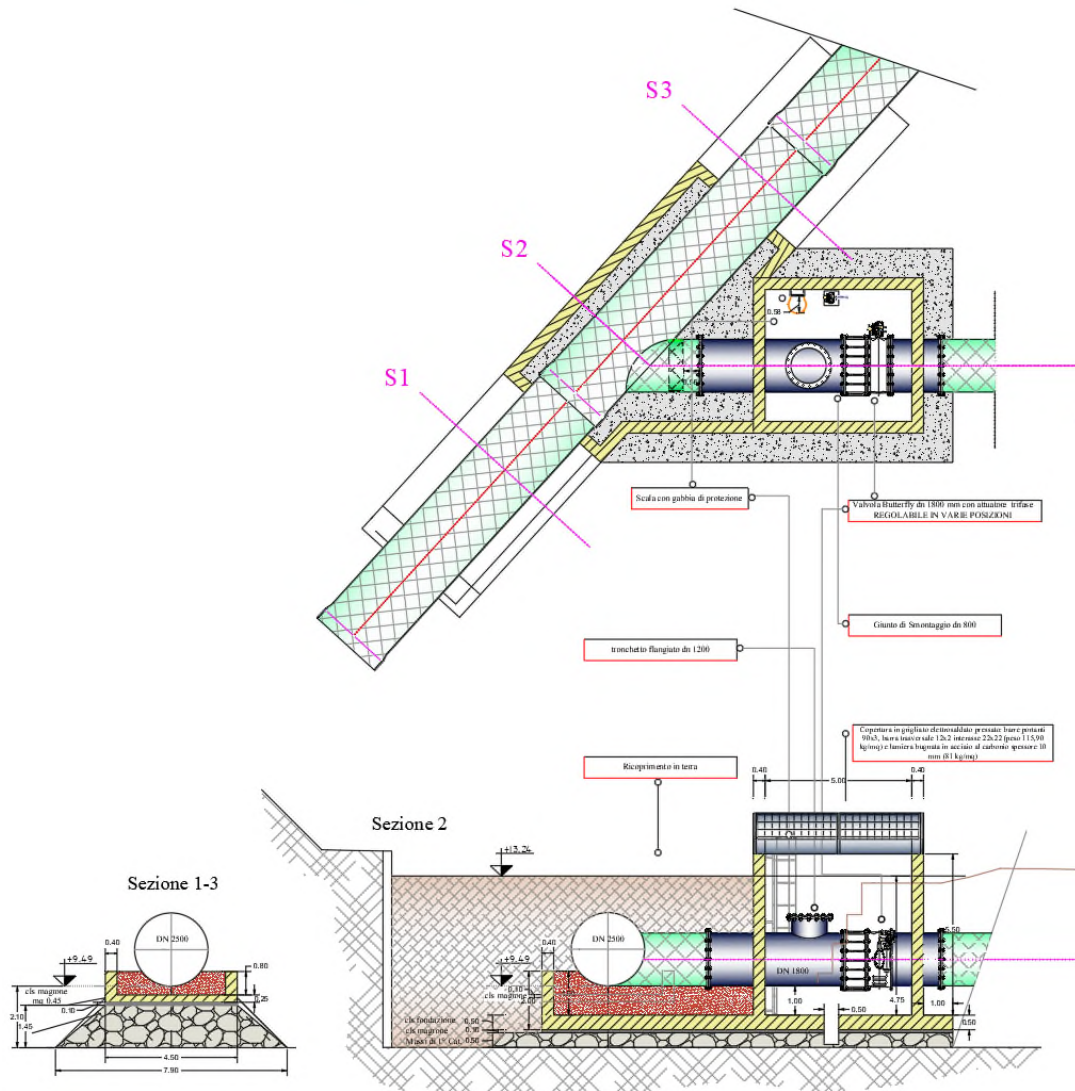


**sezione tipo posa in opera e ricoprimento tubazioni DN 2500 mm**

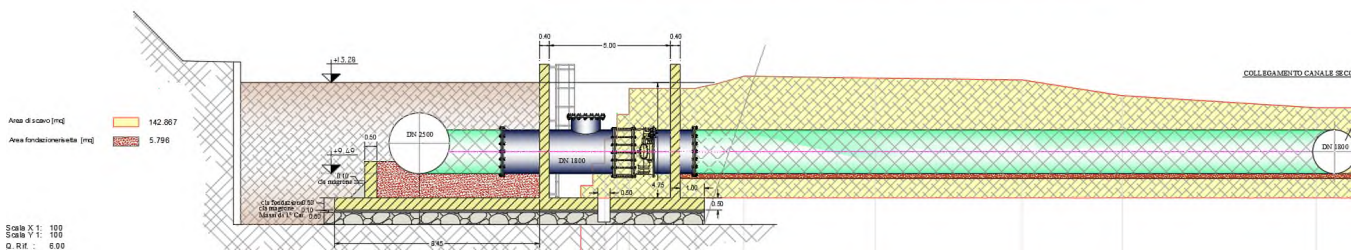
- 2) *Fornitura e posa in opera di tubazione in PRFV DN 1800 DN 800;*



PARTICOLARE POZZETTO DI MANOVRA  
VALVOLE DN 1800

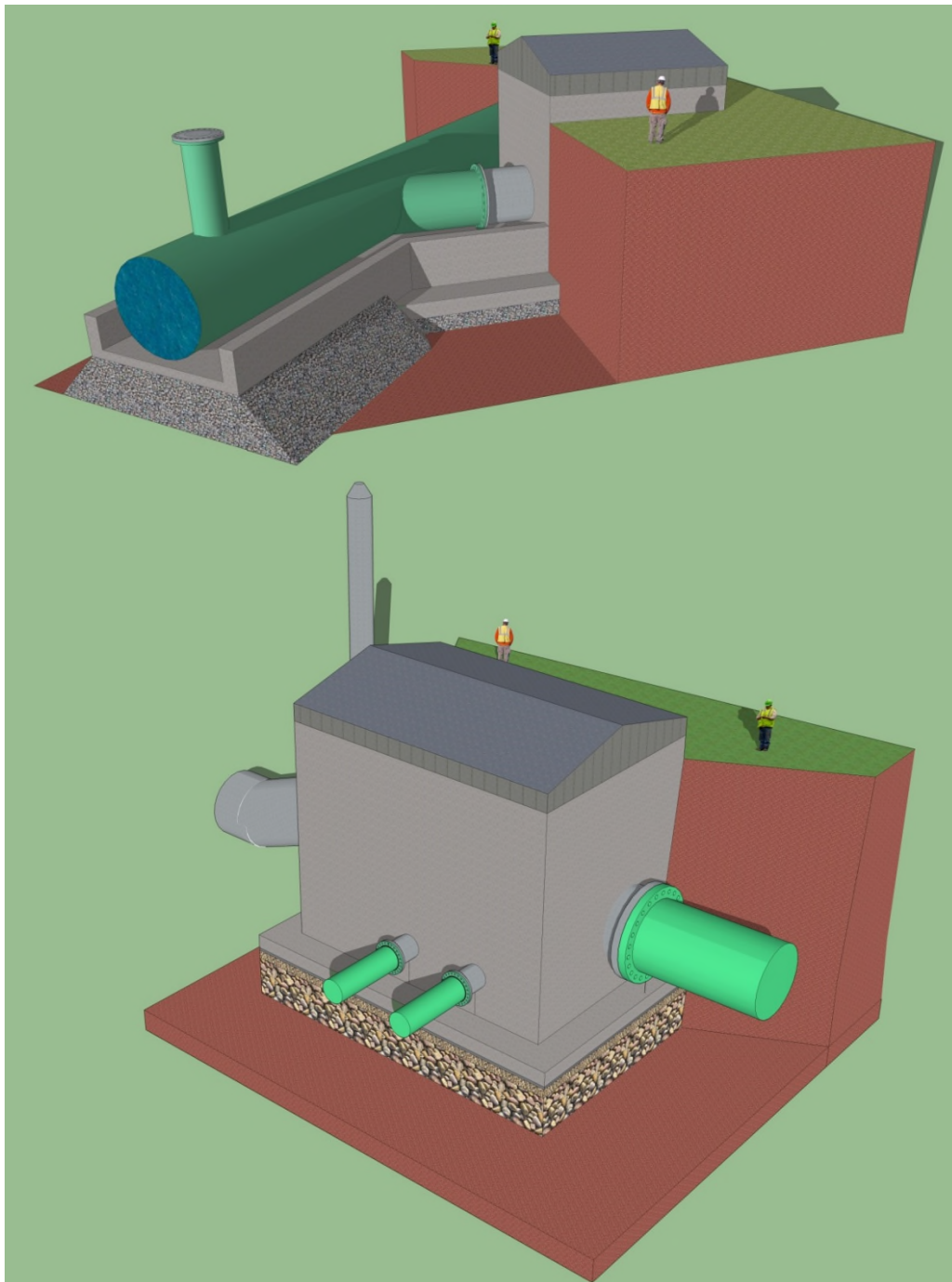


PROFILO LONGITUDINALE CANALE SECONDARIO TUBAZIONE IN PRFV 1800 - Scala 1:100



Profili e particolari costruttivi dell'opera di derivazione DN 2500/1800 – pozzetto n.1

- 3) Ricoprimento tubazioni in PRFV;
- 4) Realizzazione di n°2 pozzetti di regolazione e manovra di cls in elevazione e acciaio per l'armatura dei getti oltre a carpenteria metallica;

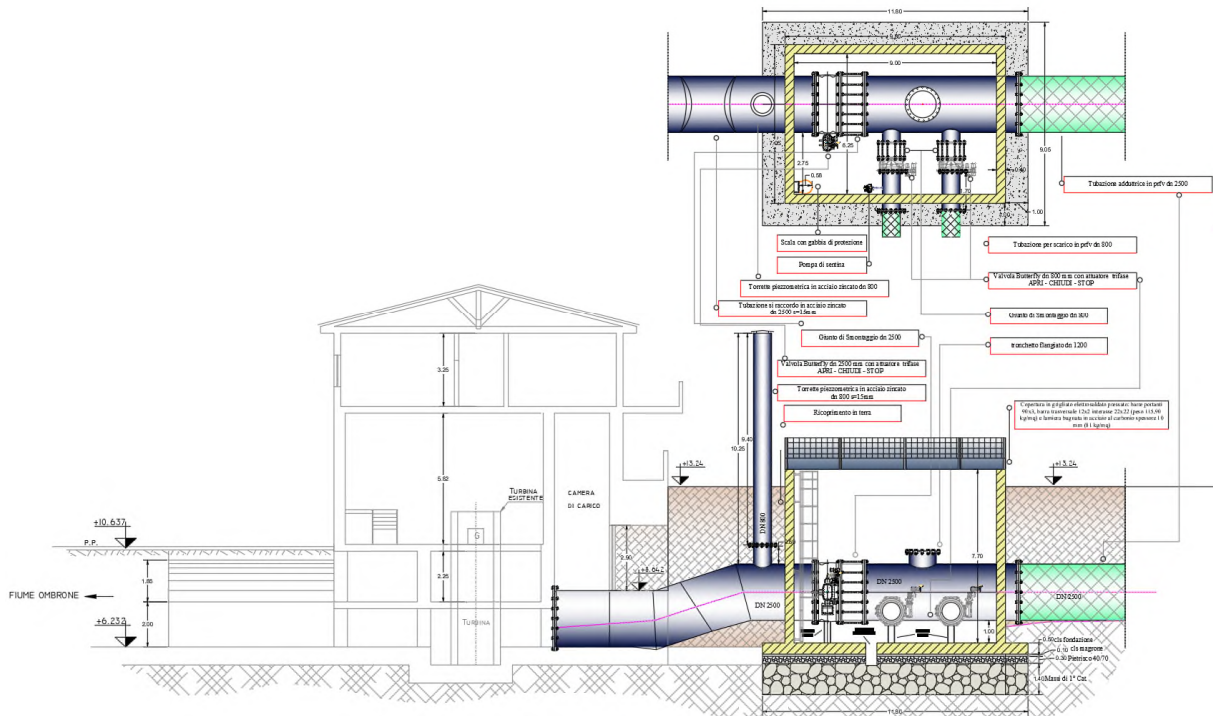


**rendering d'insieme pozzetti di manovra San Martino**

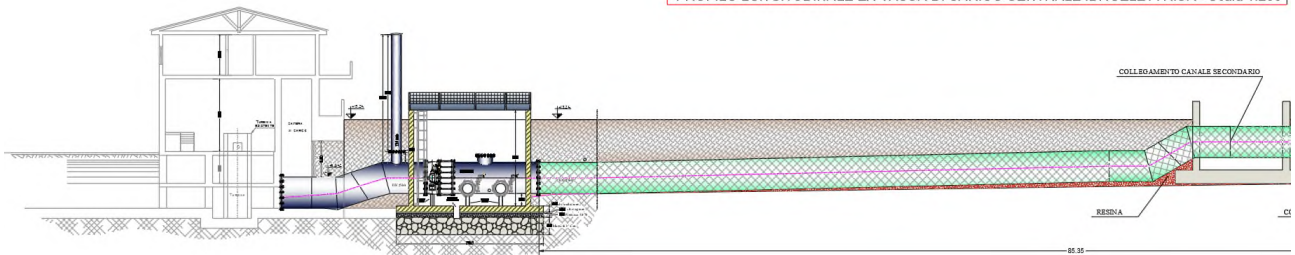
- 5) *Installazione di organi di manovra e regolazione per l'impianto di irrigazione: n°1 valvola a farfalla a doppia eccentricità DN 2500 mm, n°1 valvola a farfalla a doppia eccentricità DN 1800 mm, n°2 valvole a farfalla a doppia eccentricità DN 800 mm, n°1 giunto di smontaggio DN 2500 mm, n°1 giunto di smontaggio DN 1800 mm, n°2 giunti di smontaggio DN 800 mm;*
- 6) *Fornitura e posa in opera di sgrigliatore oleodinamico semovente completo di accessori ed opere complementari;*



**PARTICOLARE POZZETTO DI MANOVRA  
VALVOLE DN 2500 E DN 800**



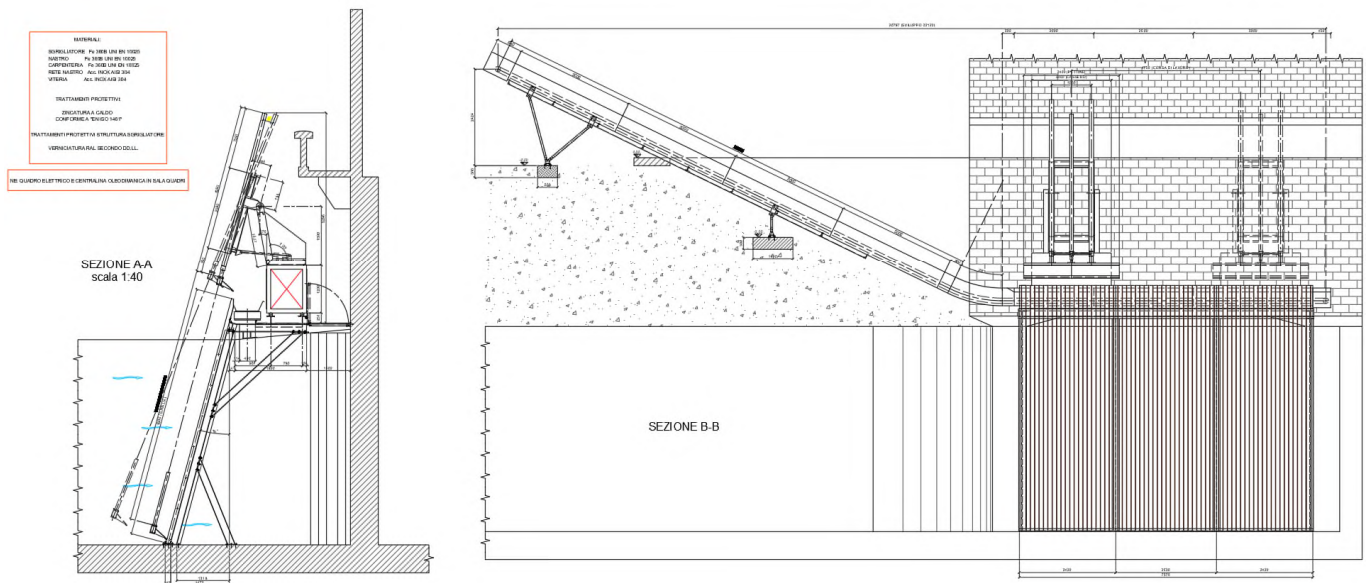
**PROFILO LONGITUDINALE EX VASCA DI CARICO CENTRALE IDROELETTRICA - Scala 1:200**



**particolare d'insieme pozzetto di regolazione completo di impianti**

PIANTA

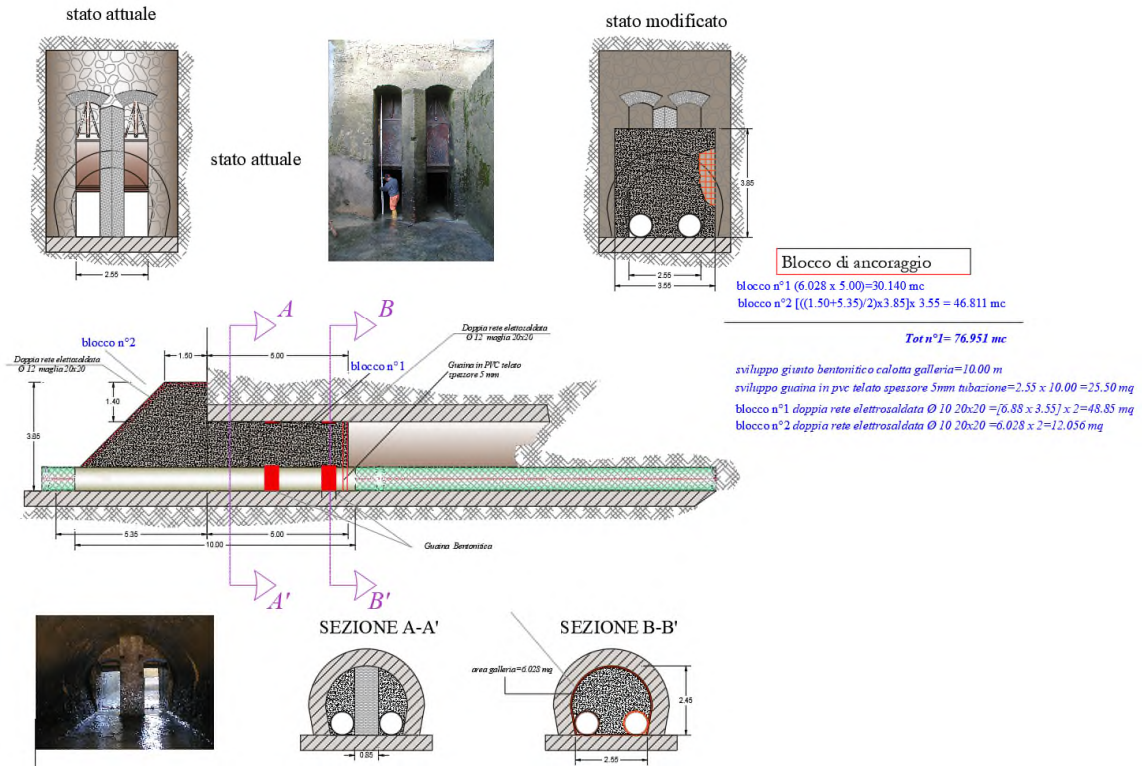
IMPIANTO DI SGRIGLIATURA AUTOMATICO SEMOVENTE TIPO TELESCOPICO  
ASSIEME ESECUTIVO E DI MONTAGGIO



**particolare costruttivo sgrigliatore automatico**

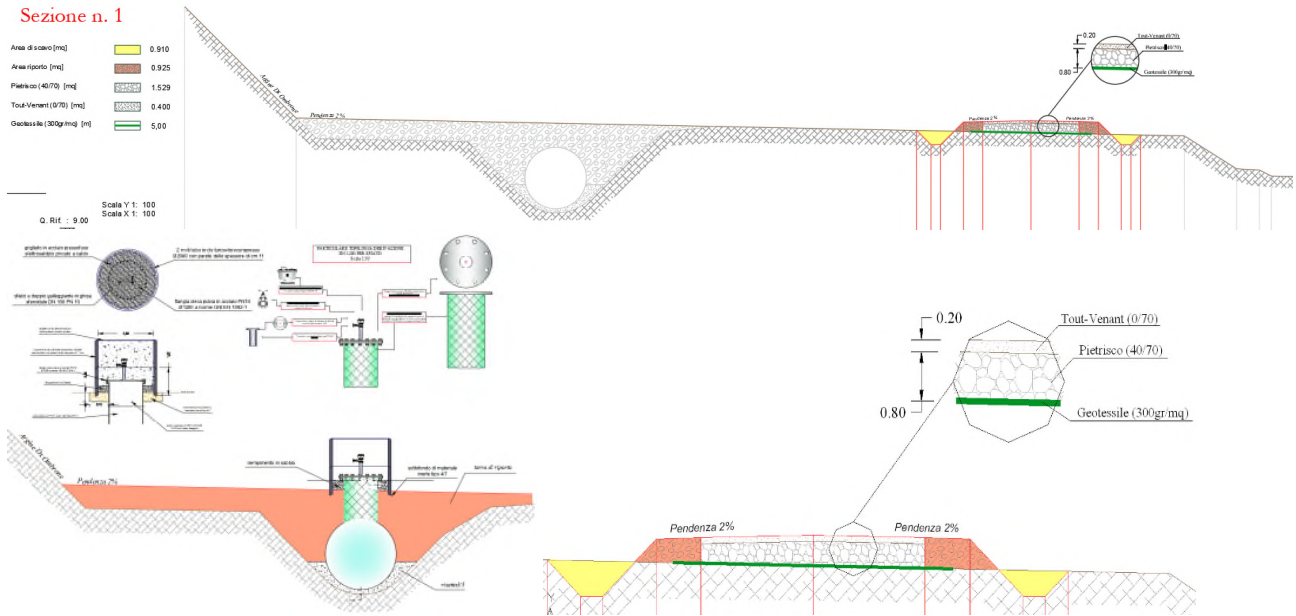
7) Consolidamento del canale Mandracchio in loc. Ponte Tura mediante l'esecuzione di muri in c.a., consolidamenti e rivestimenti spondali di cls oltre ad opere complementari minori;

PARTICOLARE TOMBAMENTO GALLERIA DI SCARICO



particolari sistemazione opere di scarico

8) Realizzazione di strada di servizio parallela al canale primario m;



particolari costruttivi strada di servizio - particolare sfiato su DN 2500

9) Opere minori complementari.