



## Edilizia Provinciale Grossetana S.p.A.

SEDE LEGALE: Via Arno n. 2 - 58100 GROSSETO

CAPITALE SOCIALE € 4.000.000,00 INTERAMENTE VERSATO

C. F. ed iscrizione del REGISTRO delle IMPRESE di GROSSETO: 01311090532

### LAVORI DI MANUTENZIONE SU ALLOGGI E FABBRICATI IN GESTIONE dell'Edilizia Provinciale Grossetana S.p.A.

Alloggi E.R.P. di risulta:

- n. 7328, Orbetello Scalo Via Santa Barbara 1a
- n. 1115, Orbetello Via Mascagni 2
- n. 2316, Orbetello Via Vivarelli 2
- n.8274, Magliano in Toscana Via IV Novembre 10

**LOTTO 6/2019**

# PLANIMETRIE ALLOGGI

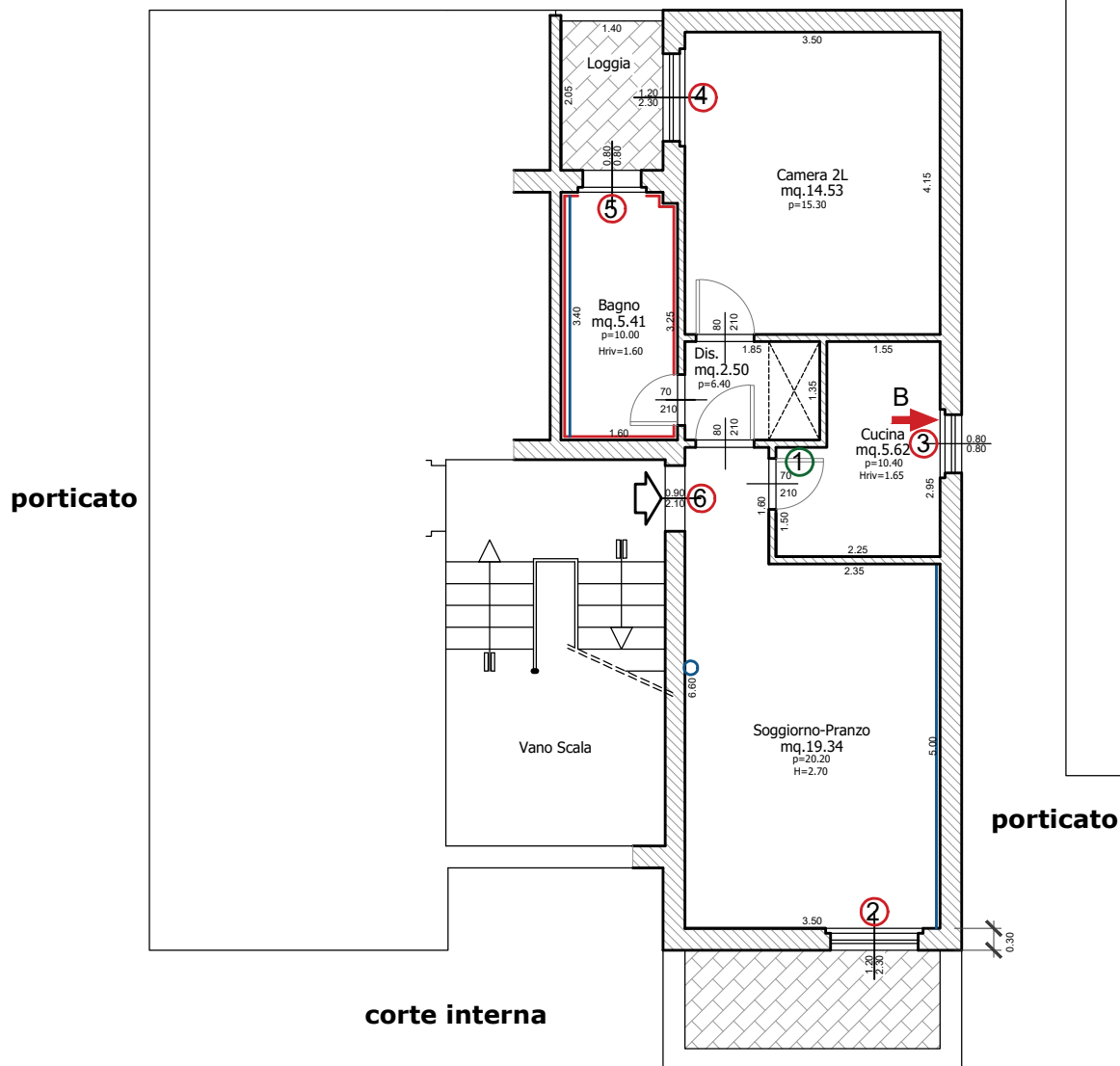
F.to il Progettista - Responsabile Area Manutenzione Patrimonio

Geom. Marco Paffetti

F.to il Responsabile del Procedimento

Dott. Ing. Luciano Ranocchiai

### PIANTA PIANO TERRA



### INFISSI

#### interni

1 - nuova porta in pvc

#### esterni

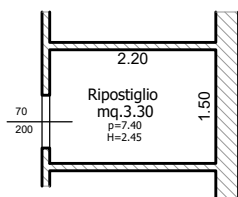
2 - vetro mm.4 parte alta della controfinestra; vetro di sicurezza parte bassa della controfinestra e della portafinestra; profili di blocco per i vetri della controfinestra; verniciatura della portafinestra e del cassonetto con sostituzione dello sportello del cassonetto; riparazione dell'avvolgibile; sostituzione cintino

3 - riparazione dell'avvolgibile e rimozione della zanzariera; sostituzione cintino; verniciatura cassonetto

4 - riparazione avvolgibile, sostituzione cintino, verniciatura del cassonetto

5 - verniciatura cassonetto e sostituzione cintino

### PIANTA PIANO S1



### Piano Primo

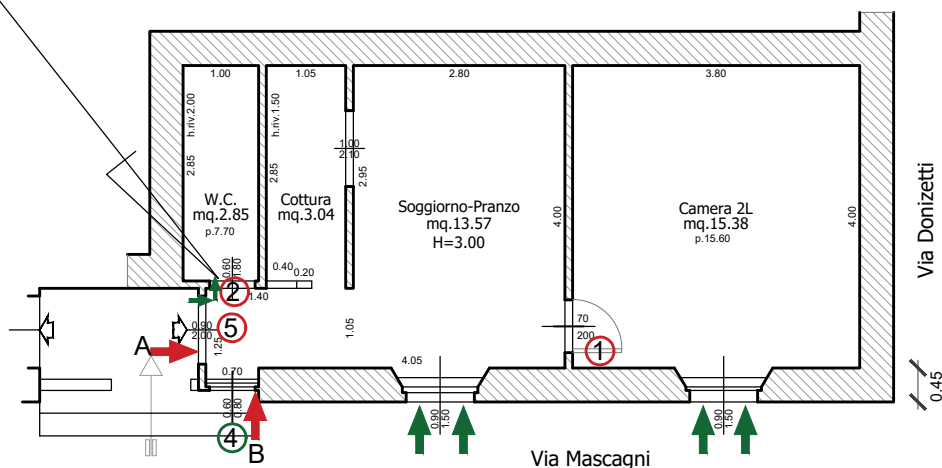
Foglio 87 Particella 2661 Subalterno 32

### LEGENDA

- rialzamento rivestimenti
- raschiatura e rasatura intonaci
- ① manutenzione infisso
- ② sostituzione infisso
- A+B → nuovo foro di ventilazione A=alto B=basso

### PIANTA PIANO RIALZATO

③ verniciatura finestrella bagno



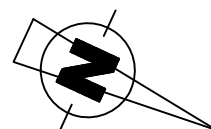
### INFISSI

#### interni

1. verniciatura porta e telaio
2. riparazione e verniciatura porta
3. verniciatura finestrella bagno

#### esterni

4. sostituzione finestra in legno a vasistas
5. verniciatura interna ed esterna + installazione serratura di sicurezza a 3 vie
6. adeguare altezza di sicurezza finestra ad altezza cm.100 da pavimento mediante barra in acciaio sulla mazzetta esterna

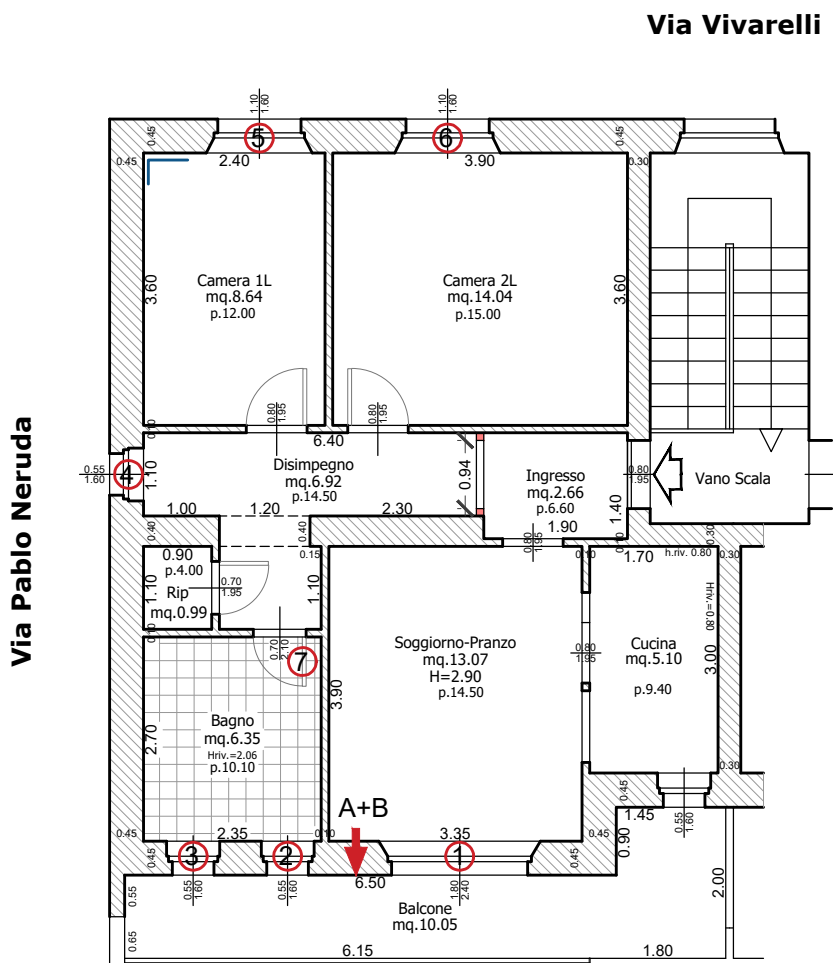


Foglio 90 Particella 185 Subalterno 7

### LEGENDA

- ① manutenzione infisso
- ② sostituzione infisso
- A+B → esistenti fori di ventilazione A=alto B=basso sostituzione griglie
- ➡ nuovi fori di ventilazione per pompa di calore (verificare interasse previsto dalla macchina)
- ➡ nuovi fori per installazione di estrattore (2 fori da raccordare con tubazione diam.80/100)

### PIANTA PIANO PRIMO



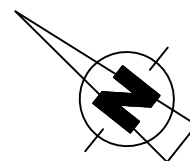
#### INFISSI

##### esterni

1. inserimento di cremonese esterna per chiusura infisso, sostituzione del rullo, dell'avvolgitore con placca e del cintino, sostituzione del coperchio cassonetto + verniciatura
2. sostituzione cintino + verniciatura cassonetto
3. sostituzione cintino + avvolgitore e verniciatura cassonetto
4. rimozione zanzariera e verniciatura cassonetto + dotare di barra di sicurezza altezza parapetto cm.100 dal pavimento
5. verniciatura infisso e cassonetto + dotare di barra di sicurezza altezza parapetto cm.100 dal pavimento
6. verniciatura infisso e cassonetto dotare di barra di sicurezza altezza parapetto cm.100 dal pavimento, sostituire il cintino

##### esterni

7. pellicola legno solo sul lato danneggiato



Piano Primo

Foglio 90 Particella 312 Subalterno 6

#### LEGENDA

- ricostruzioni
- rifacimento completo del bagno
- raschiatura e rasatura intonaci
- manutenzione infisso
- A+B**  esistenti fori di ventilazione A=alto B=basso



# COMUNE di MAGLIANO in Toscana

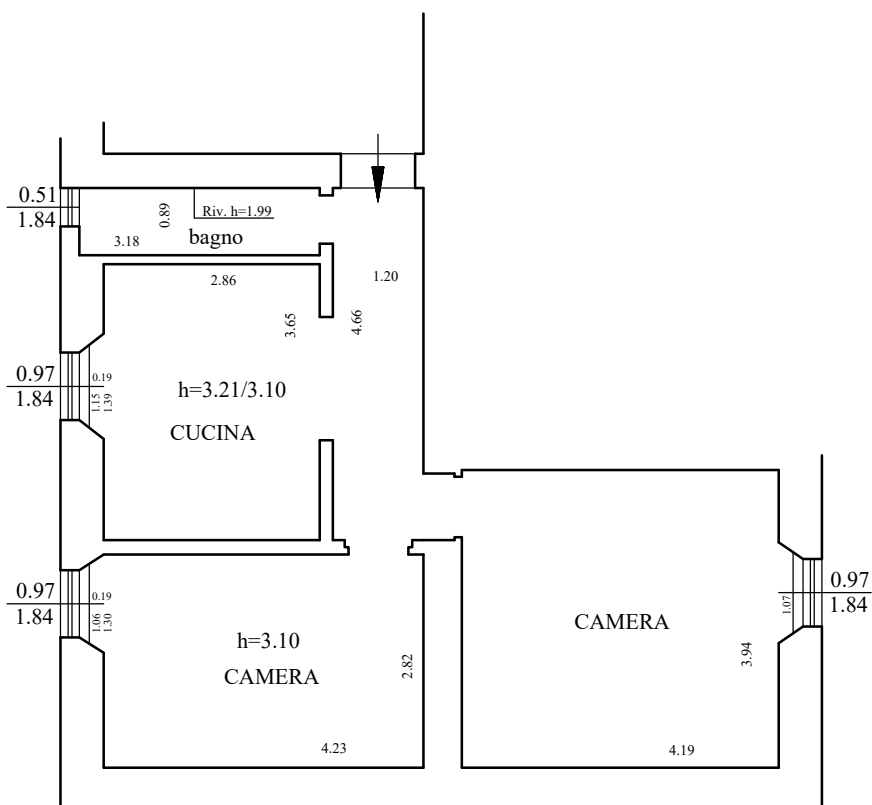
## Via IV Novembre 10

Appartamento: 8274

Grosseto  
24/04/2019

Intervento n: 14/2018

PIANTA  
PIANO TERRENO



TAV. 1

STATO RILEVATO

scala 1:100