



COMUNE DI BIBBIENA

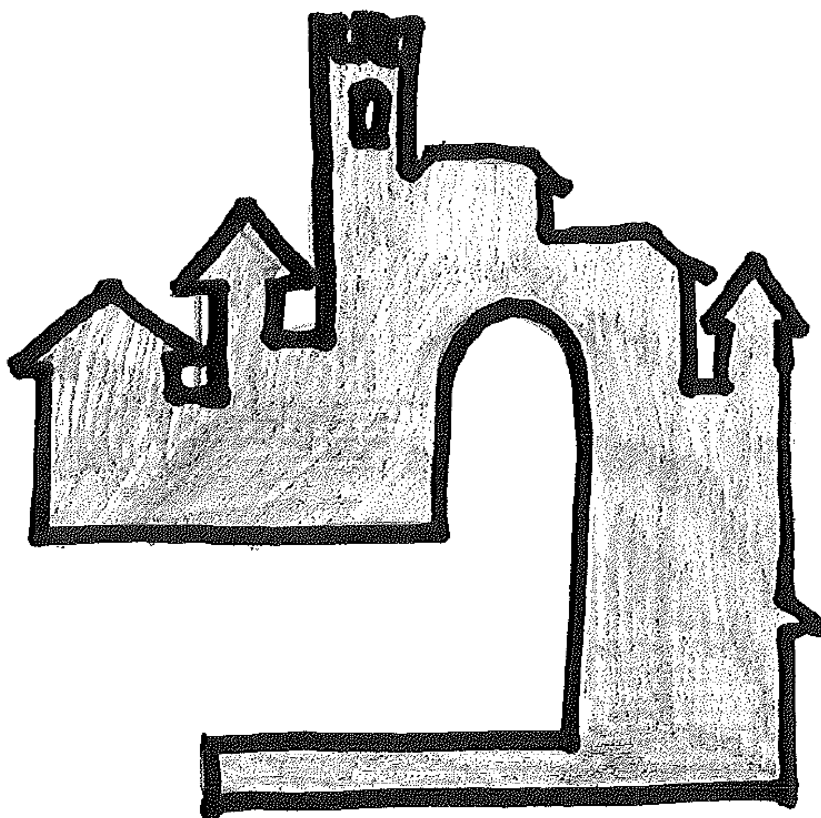
PROVINCIA DI AREZZO

Via Berni 25, 52011 Bibbiena (Ar)

OGGETTO:
RILIEVO SOTTOSERVIZI

VISTO:

IL RUP



PROGETTISTA:

Arch Nora Banchi

Ing. Guido Rossi

DIR. LAVORI:

COLLABORATORI:

LOCALITA':

*Serravalle
e Marciano di Bibbiena (Ar)*

DATA:

LP 550

PROGETTO ESECUTIVO:

**RIQUALIFICAZIONE URBANA DEGLI
ACCESSI PRINCIPALI AI VILLAGGI
DI MARCIANO E SERRAVALLE**

ELABORATO N°:

2B

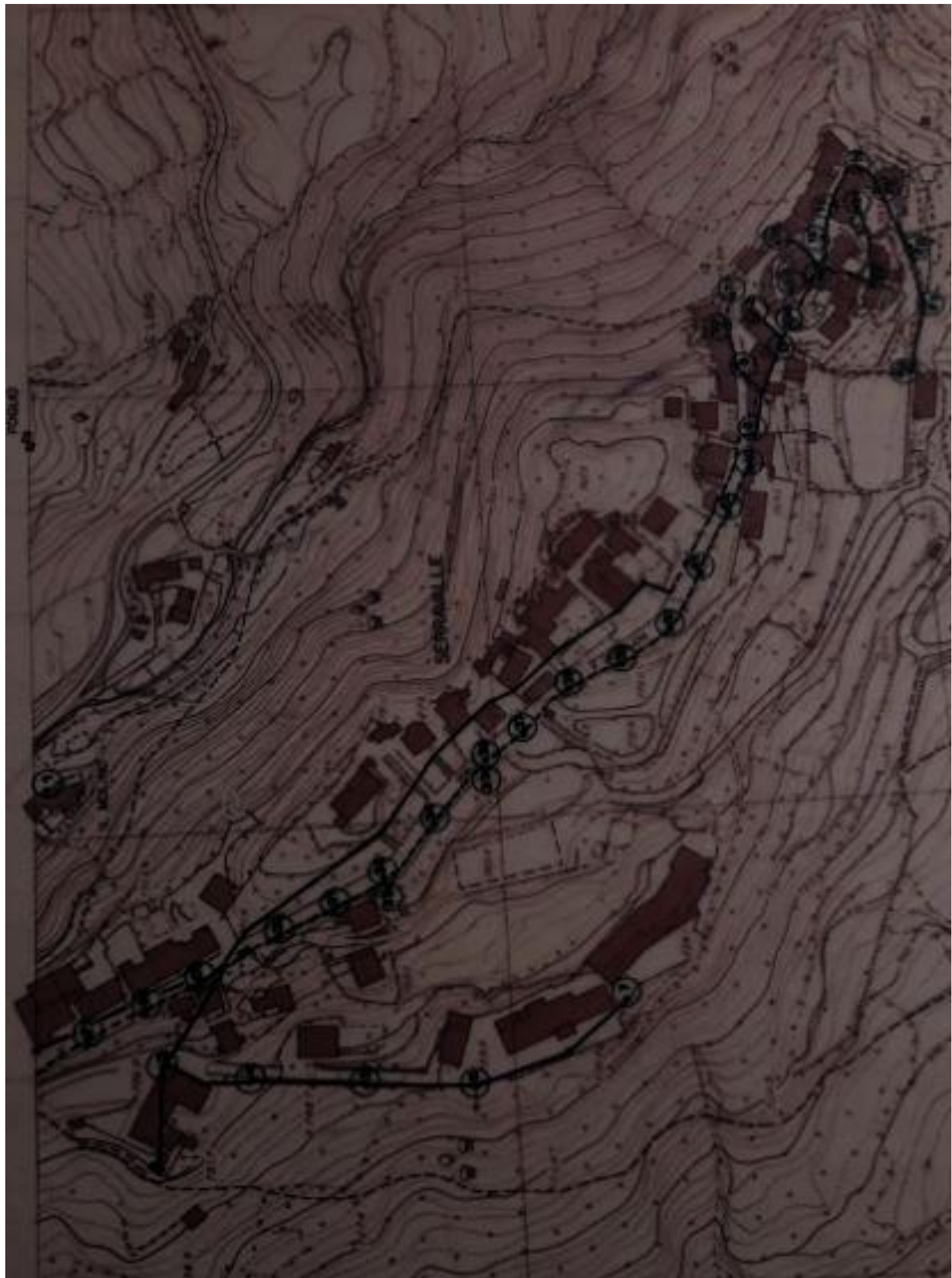
CARTOGRAFIA N° 5-6

N° cart.	Pol. I.	Sup.	PlaC.	Desc.	Lamp.	A N.	note
1	125	S3	P11	B3			
2	125	S3	P11	B3			
3	125	S3	P11	B3			
4	125		P10	B3			
5	125	S3	P11	B3			
6	125	S3	P11	B3			
7	125	S5	P13		MBP	N	
8	125	S5	P13		MBP	N	
9	125	S5	P13		MBP	N	
10	125	S5	P13		MBP	N	
11	125	S5	P13		MBP	N	
12	125	S5	P13		MBP	N	
13			P11	B3			
14	125	S5	P13				
15	125	S5	P13				
16	125	S5	P13				
17	250	S1	P1				
18	250	S1	P1				
19	250	S1	P1				
20	250	S1	P1				
21	250	S1	P1				
22	250	S1	P1				
23	250	S1	P1				
24	250	S1	P1				
25	125	S5	P13				
26	125		P11	B3			
27	125		P11	B3			
28	80		P11	B4			allacc. priv.
29	80		P11	B5			allacc. priv.
30	125	S5	P13		MBP	N	
31	125	S5	P13		MBP	N	
32	125	S5	P13		MBP	N	
33	125	S5	P13		MBP	N	
34	125	S5	P13		MBP	N	
35	125	S5	P13		MBP	N	
36	125	S5	P13		MBP	N	
37	125	S5	P13		MBP	N	
38	80		P11	B3			allacc. priv.
39	125		P11	B2			allacc. priv.

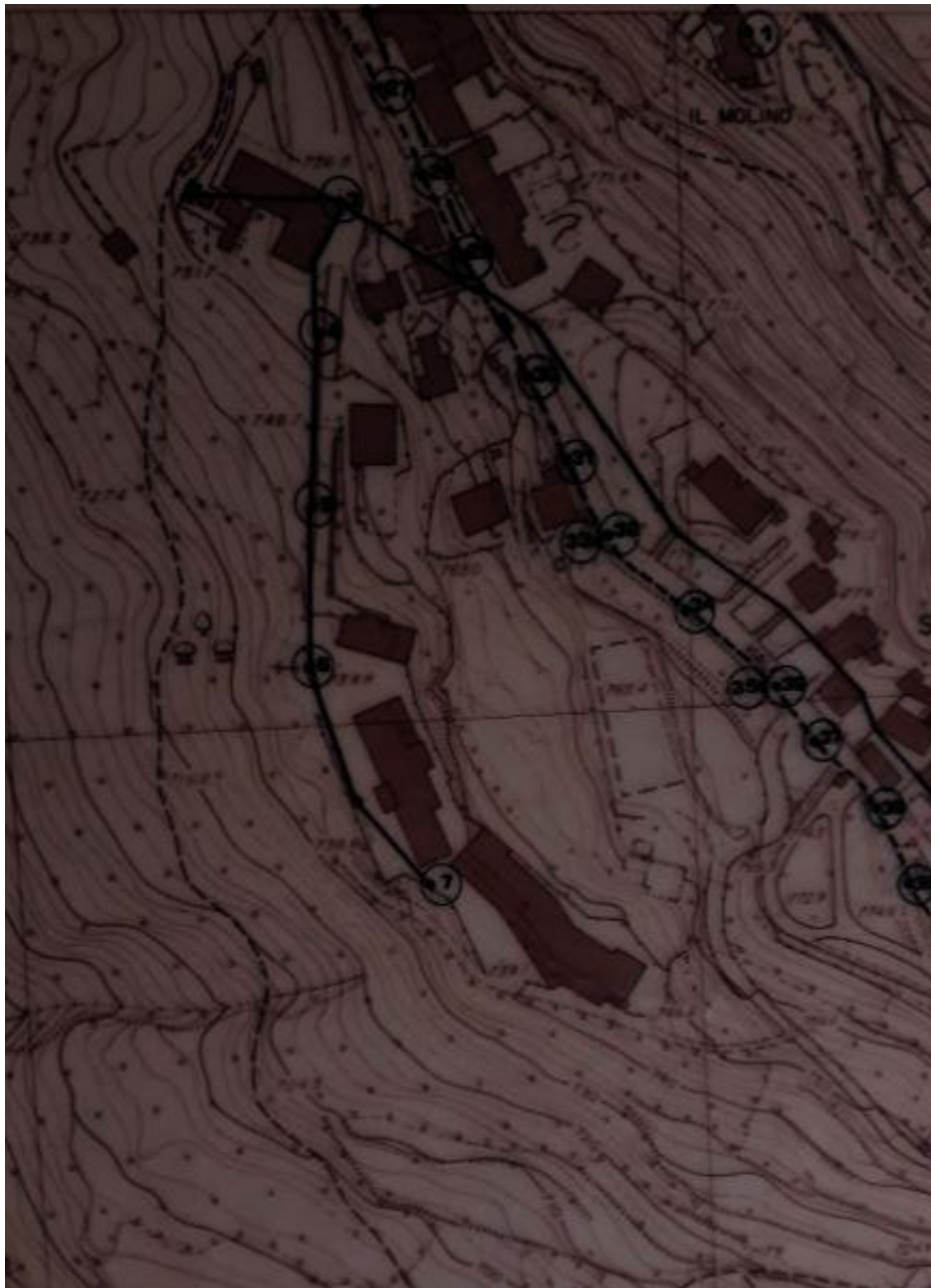
PUBBLICA ILLUMINAZIONE LEGENDA SIMBOLI A

TIPO DI SUPPORTO		TIPO DI PLAFONIERA		TIPO DI LINEA	
S1		P1			linea aerea
		P2			linea interrata
		P3		N	linea a norma
S2				4	numero cavi
				10/15	sezione cavi
				quando a norma	
S3		P4		TIPO DI LAMPADA	
		P5		INC	incandescenza
		P6		MBP	vapori di mercurio a bassa pressione
S4		P7		NN	non
		P8		SAP	vapori di sodio ad alta pressione
		P9		AL	alogeno
S5		P10		SBP	vapori di sodio a bassa pressione
		P11		IM	ioduri metalici
		P12		TIPO DI BRACCIO	
S6		P13		B1	
		P14		B2	
				B3	
				B4	
				B5	
				B6	

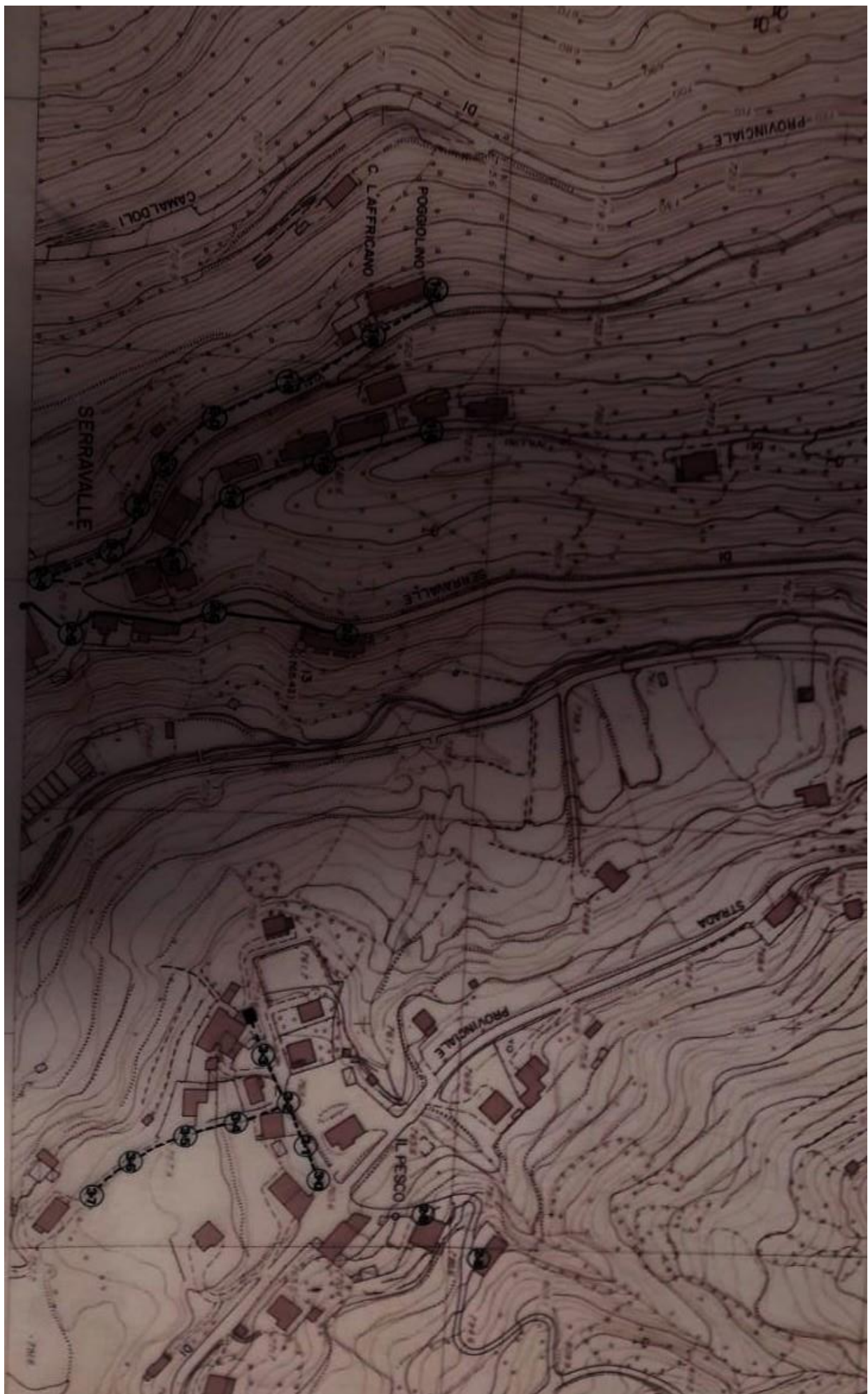
PUBBLICA ILLUMINAZIONE LEGENDA SIMBOLI B



PUBBLICA ILLUMINAZIONE SERRAVALLE PARTE SUD



PUBBLICA ILLUMINAZIONE SERRAVALLE PARTE CENTRO



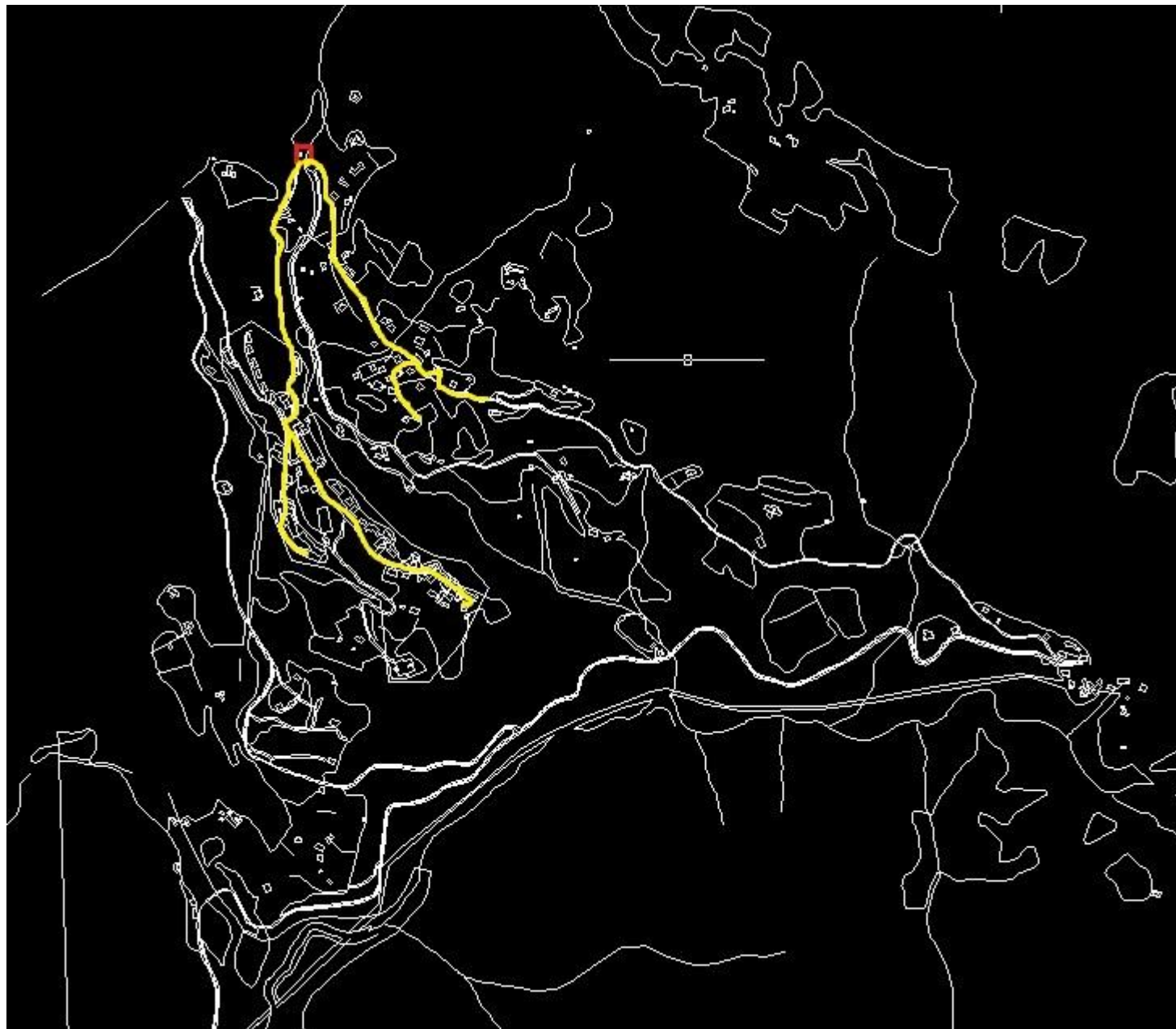
PUBBLICA ILLUMINAZIONE SERRAVALLE PARTE NORD



PUBBLICA ILLUMINAZIONE MARCIANO DETTAGLIO



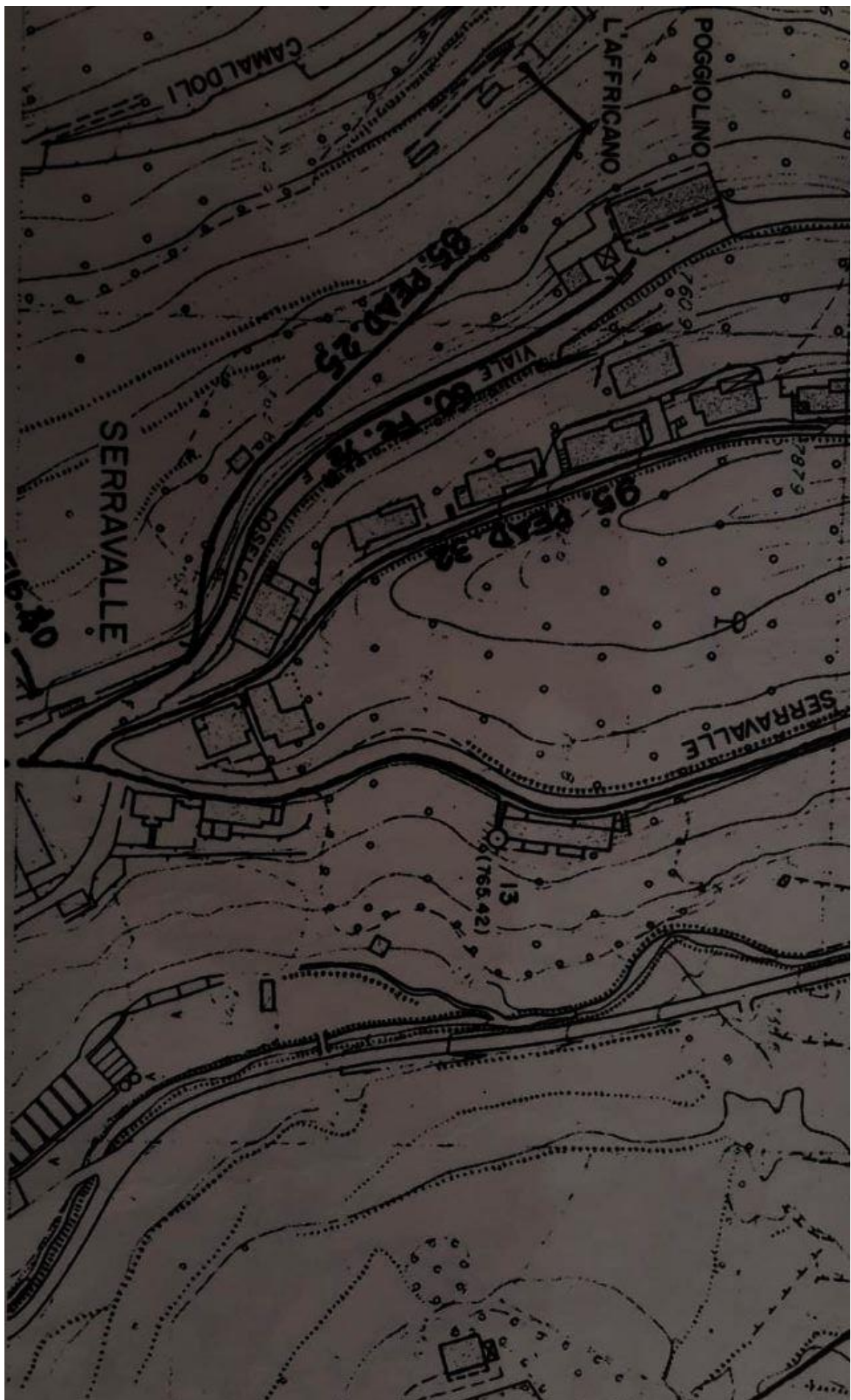
PUBBLICA ILLUMINAZIONE MARCIANO



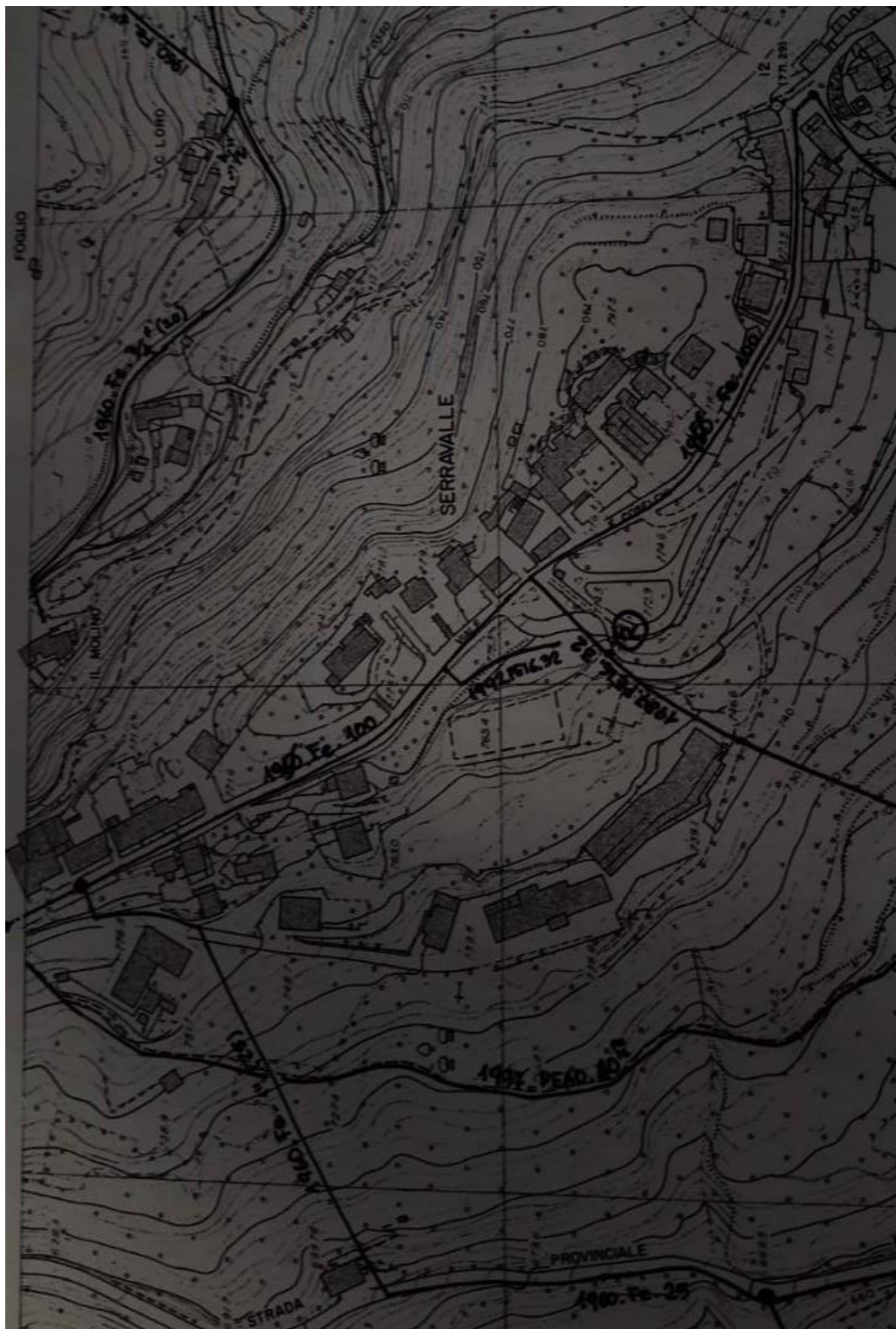
PLANIMETRIA DISTRIBUZIONE GAS GPL LIQUIGAS



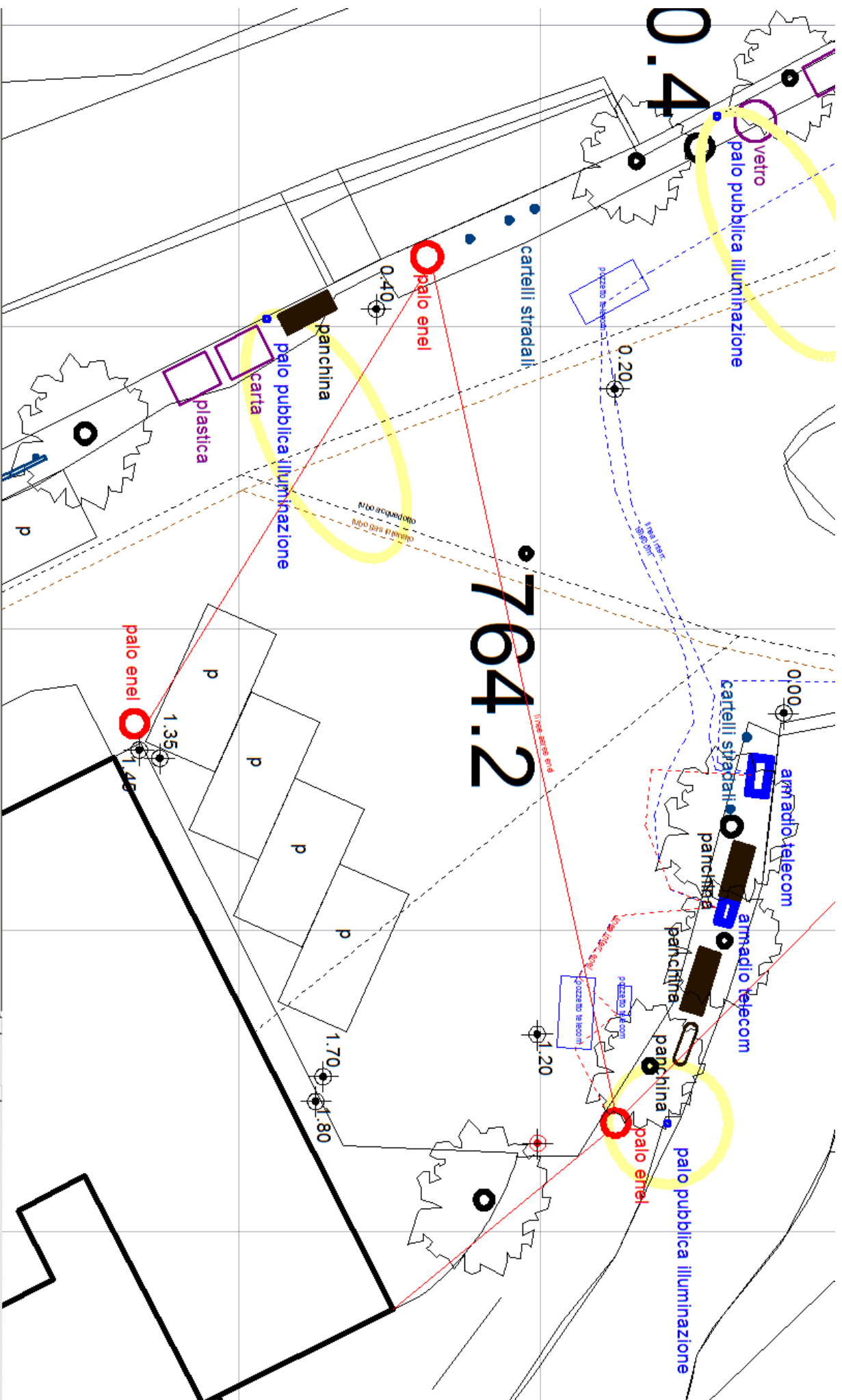
PLANIMETRIA RETE FOGNARIA SERRAVALLE LATO SUD



PLANIMETRIA RETE ACQUEDOTTO SERRAVALLE LATO NORD



PLANIMETRIA RETE ACQUEDOTTO SERRAVALLE ZONA CENTRO



NOTA BENE:

L' appalto comunale per la gestione della **pubblica illuminazione** ha prodotto un intervento generalizzato di sostituzione di tutti i corpi illuminanti, il loro assemblaggio e le lampade.

In genere però i punti luce sono rimasti invariati.

Il rilievo allegato alla presente relazione è stato fatto *prima* dell' intervento della società appaltatrice, il progetto esecutivo è stato redatto dopo.

Tuttavia le modifiche non incidono su ciò che interessa il progetto:

le canalizzazioni ed i cavi, che sono rimasti *invariati*.

Per questo motivo abbiamo lasciato l' elaborato relativo al rilievo della pubblica invariato rispetto a quello del progetto definitivo, dal momento che gli elementi utili in esso contenuti sono ancora validi al 100%.

Per il resto l' **impresa appaltatrice** si dovrà far totale carico della permanenza e delle eventuali intercorse nuove canalizzazioni poste nel sottosuolo richiedendo a Telecom, Enel, Piccini spa, Coingas, Nuove Acque e quanti altri, privati inclusi, la **segnalazione esatta dei cavi** sotterranei prima dell' inizio delle lavorazioni.

Le posizioni indicate in progetto sono infatti orientative perché non geo-referenziate pertanto sono suscettibili di imprecisioni e sono dovute ad un tracciamento avvenuto ormai da diversi mesi ed i cui segni sull' asfalto sono oramai illeggibili.

Simile cosa dovrà essere fatta per il rialzamento dei pozzetti, richiedendo eventuale assistenza o presenza dei responsabili delle linee interessate per eventuali emergenze o situazioni che richiedano comunque la autorizzazione e la presenza di personale abilitato.

Il presente progetto viene, contestualmente alla sua approvazione finale, inviato alle società di cui sopra come segnalazione ulteriore ai fini della gestione della operazione di intervento prevista sulle rispettive piazze di Marciano e Serravalle.

Bibbiena 5 febbraio 2019

I progettisti:

*ing. Guido Rossi
Arch. Nora Banchi*