



COMUNE DI PISTOIA

Servizio Lavori Pubblici , Patrimonio, Verde e Protezione Civile

Progetto: 14099

Responsabile del Procedimento:

Ing. Giovanna Bianco

Interventi di manutenzione straordinaria centro sociale Argine

Progettista:

Ing. Gabriele Passeri

Collaboratori Tecnici:

Geom. Fabrizio Strufaldi

Geom. Manfredi Mariani

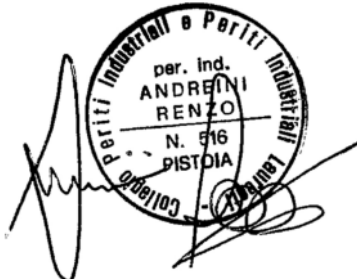


Progettista impianti tecnologici:

Per. Ind. Andreini Renzo

Studio Tecnico Associato Mannelli Ginanni Andreini

Via Dino Campana, 162 - 51100 Pistoia (PT)



PROGETTO ESECUTIVO

OGGETTO: Impianti meccanici - Planimetria impianto termico - STATO DI PROGETTO

IM02

Comune di Pistoia - Servizio Lavori Pubblici e Mobilità - Via XXVII Aprile, 17 - 51100 Pistoia Tel.0573/3711 - www.comune.pistoia.it

Isolante per tubazioni, valvole ed accessori costituito da guaina flessibile o lastra in elastomero sintetico estruso a cellule chiuse, coefficiente di conducibilità termica a 40° non superiore a 0,042 W/mc, classe 1 di reazione al fuoco, campo di impiego da -40° a +105° C, fattore di resistenza alla diffusione del vapore > 1600, spessori conformi alle vigenti norme di contenimento dei consumi energetici (30% dello spessore per tubazioni correnti all'interno lungo pareti non disperdenti).

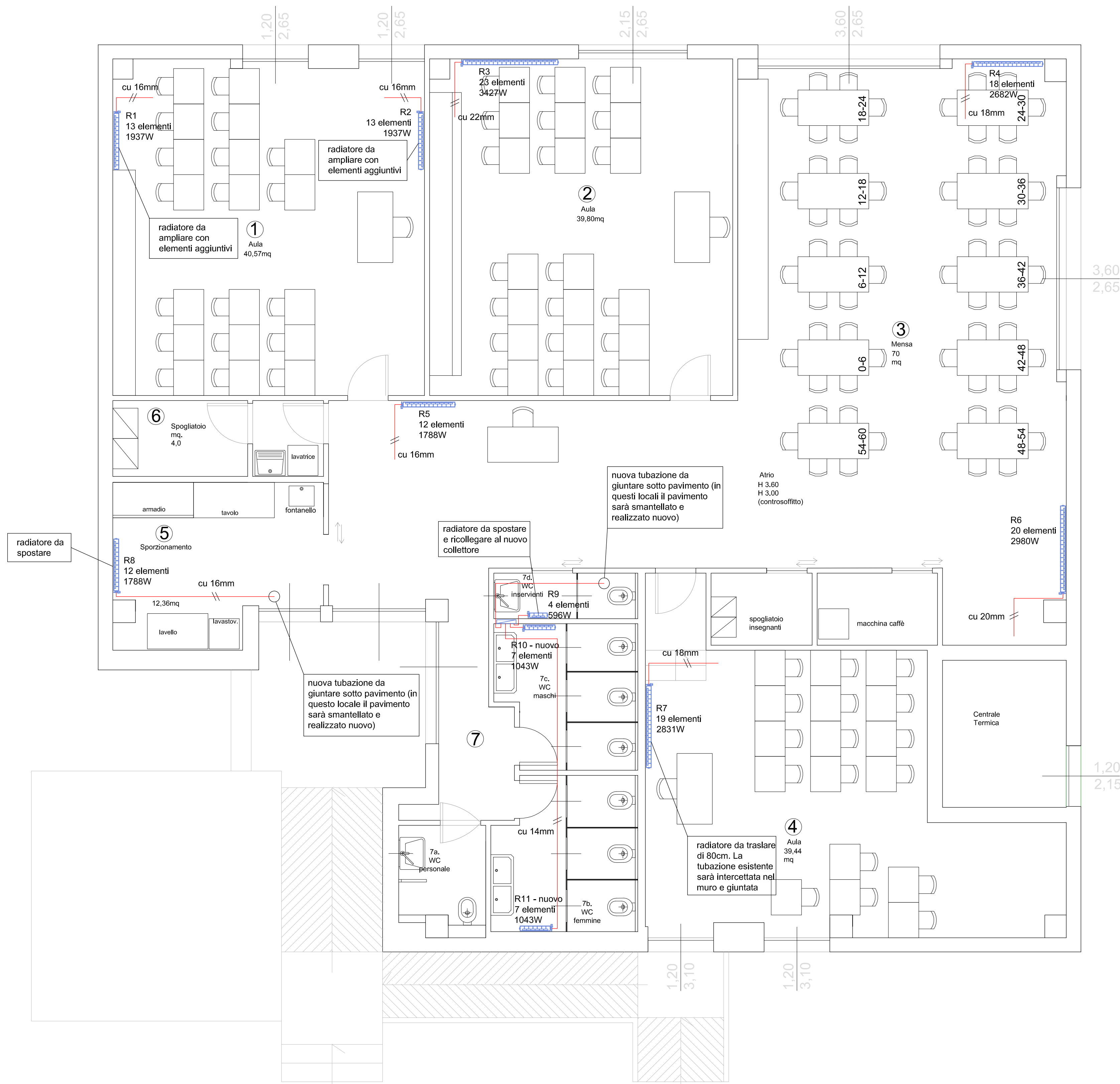
Diametro esterno del tubo in millimetri (pollici)	Spessore dell'isolante in millimetri
8	9
10	9
12	9
14	9
17 (5/8")	9
22 (7/8")	13
27 (1")	13
34 (1 1/4")	13
42 (1 3/4")	13
48 (1 7/8")	13
	19

Isolante per tubazioni, valvole ed accessori costituito da guaina flessibile o lastra in elastomero sintetico estruso a cellule chiuse, coefficiente di conducibilità termica a 40° non superiore a 0,042 W/mc, classe 1 di reazione al fuoco, campo di impiego da -40° a +105° C, fattore di resistenza alla diffusione del vapore > 1600, spessori conformi alle vigenti norme di contenimento dei consumi energetici (50% dello spessore per tubazioni correnti all'interno lungo pareti disperdenti).

Diametro esterno del tubo in millimetri (pollici)	Spessore dell'isolante in millimetri
12	13
14	13
17 (5/8")	13
22 (7/8")	19
27 (1")	19
34 (1 1/4")	19
42 (1 3/4")	32
48 (1 7/8")	32
60 (2")	32

Isolante per tubazioni, valvole ed accessori costituito da guaina flessibile o lastra in elastomero sintetico estruso a cellule chiuse, coefficiente di conducibilità termica a 40° non superiore a 0,042 W/mc, classe 1 di reazione al fuoco, campo di impiego da -40° a +105° C, fattore di resistenza alla diffusione del vapore > 1600, spessori conformi alle vigenti norme di contenimento dei consumi energetici (100% dello spessore per tubazioni correnti all'esterno o in locali non riscaldati).

Diametro esterno del tubo in millimetri (pollici)	Spessore dell'isolante in millimetri
22 (7/8")	32
27 (1")	32
34 (1 1/4")	32
42 (1 3/4")	50
48 (1 7/8")	50
60 (2")	64



LEGENDA SIMBOLI:



Radiatore in alluminio altezza 750mm - potenza elemento 149W (a dt=50°)



Collettore 3"

