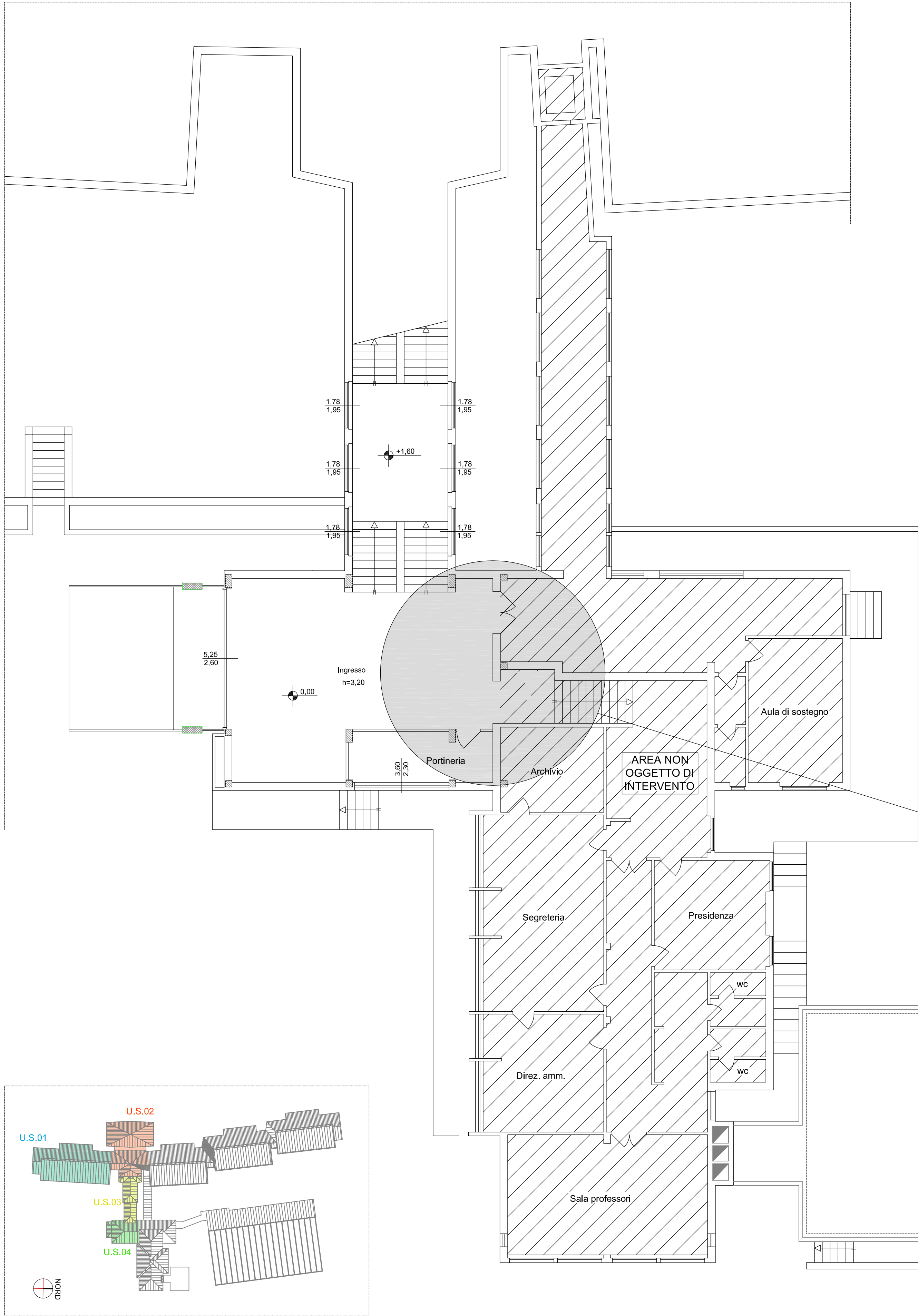
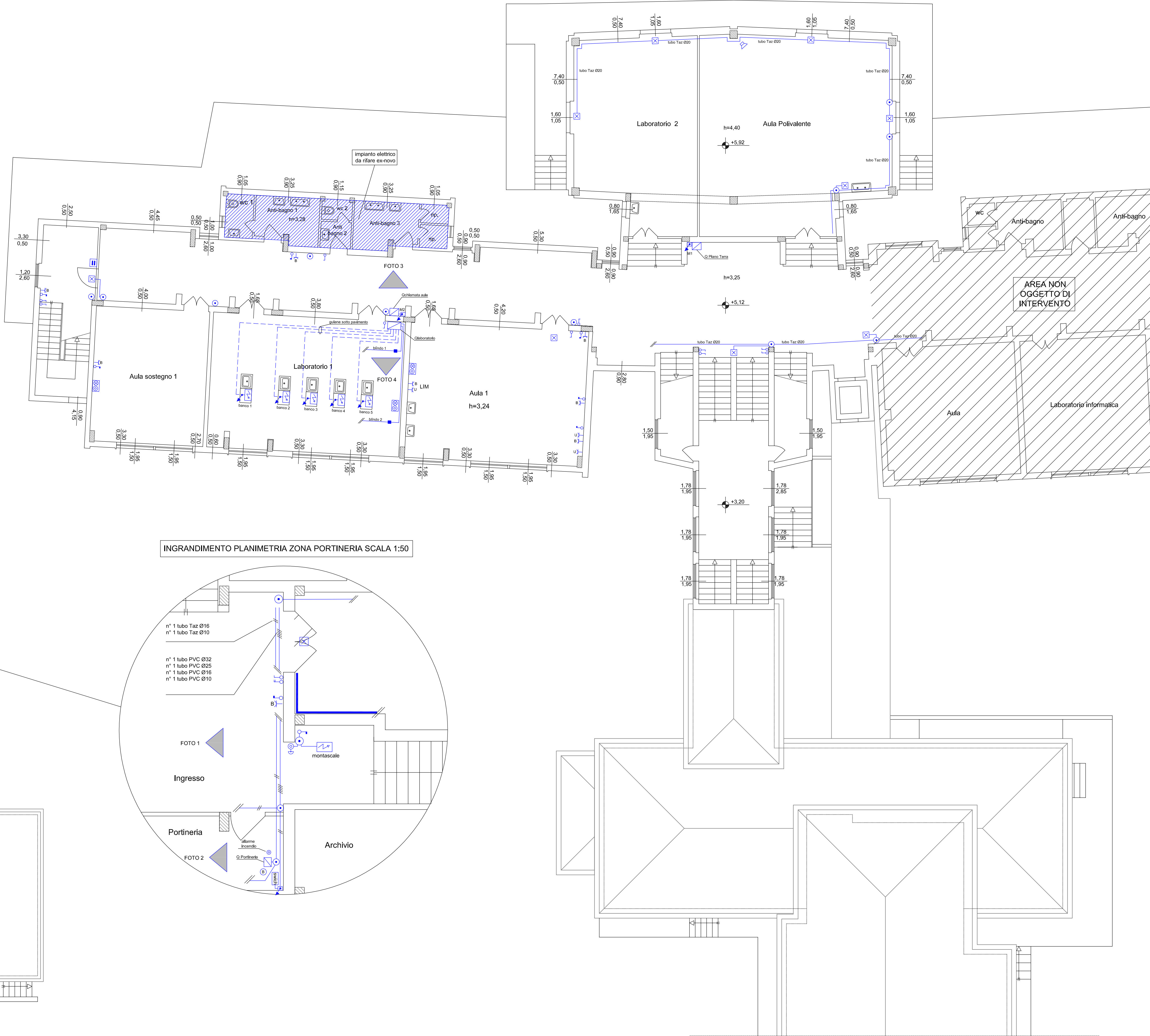


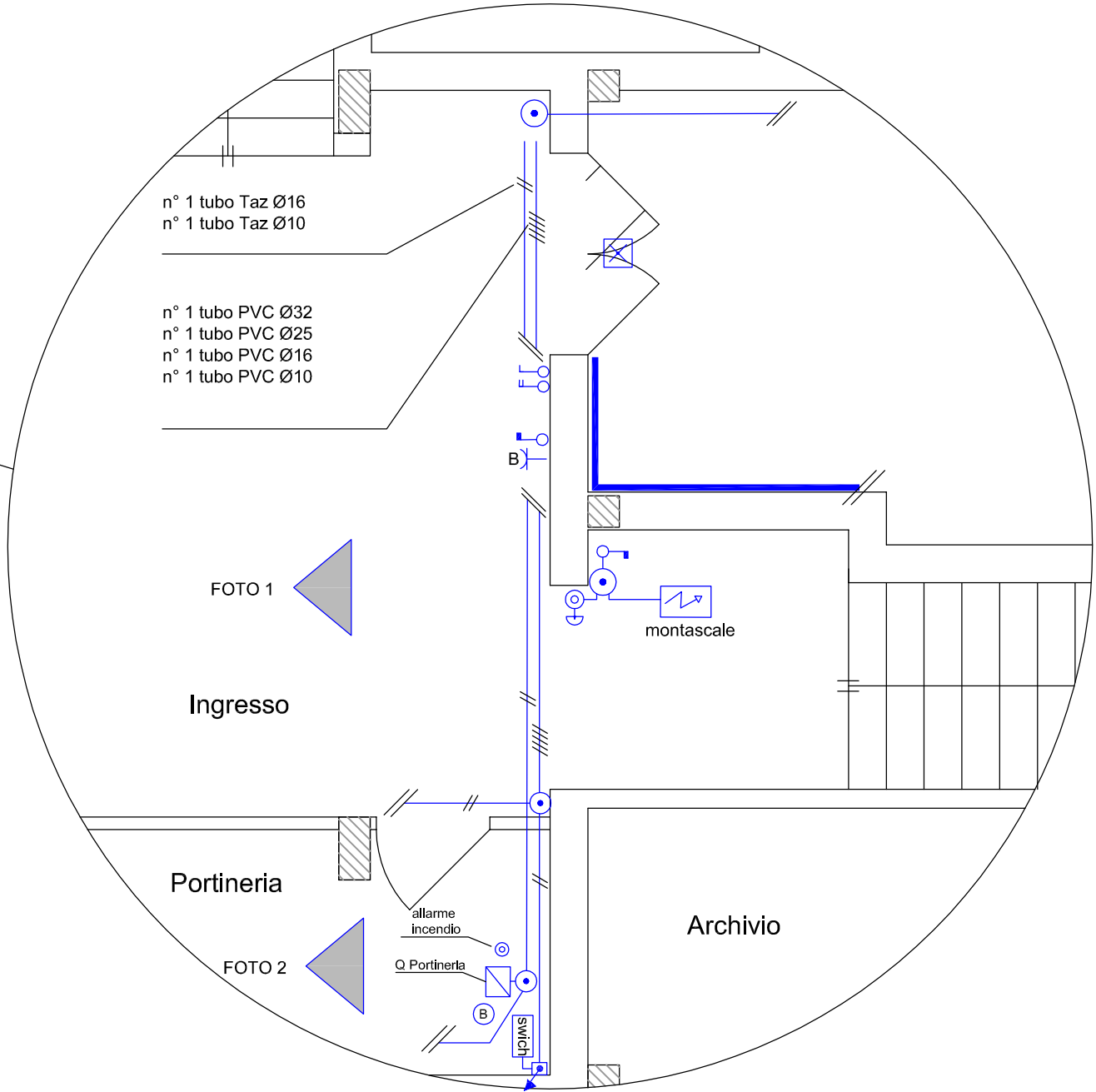
PIANTA PIANO TERRENO - QUOTA 0,00 m



PIANTA PIANO TERRENO - QUOTA 5,12 m



INGRANDIMENTO PLANIMETRIA ZONA PORTINERIA SCALA 1:50



LEGENDA SIMBOLI ARCHITETTONICI:	
	Struttura in c.a.
	Area non oggetto di intervento

LEGENDA SIMBOLI ELETTRICI:	
	Allacciamento banco
	Quadro elettrico
	Cassetta di derivazione
	Pressa da portafrutto Uniel
	Pressa da portafrutto bivalente 10/16A
	Pressa da portafrutto 10A
	Ronzatore e spia chiamata aule
	Pulsante e spia verde chiamata aule
	Pressa trasmissione dati
	Pulsante
	Interruttore bipolare
	Interruttore di protezione
	Interruttore unipolare
	Deviatore unipolare
	Rivelatore di movimento da controsoffitto
	Ronzatore
	Pulsante di chiamata a tirante 24V
	Pulsante di chiamata a fungo 24V
	Canaletta PVC 25x20mm
	Montascale
	Diffusore acustico impianto audio
	Plafondiere circolare a soffitto
	Pulsanti apertura chiusura vasistat
	Motore aprifinestra a vasistat 230V
	Plafondiere di emergenza autoalimentata
	Contatto magnetico porta
	Elettromagnete con pulsante di sblocco
	Switch impianto di trasmissione dati
	Borchia Telecom

LEGENDA COLORI:	
	IMPIANTO ESISTENTE
	IMPIANTO NUOVO

**B.F. PROGETTI Studio Associato**  
INGEGNERIA, ARCHITETTURA E GEOLOGIA  
di Ing. Pierluigi Betti, Ing. Andrea Fedi, Ing. Luciano Lambroia,  
Ing. Giacomo Martinelli, Arch. Chiara Nostrato, Geol. Sandro Pulcinelli  
Viale Adua 320, Pistoia Tel. e fax 0573/24323, P.Iva. 01579540475  
mail: info@bfprogetti.eu, web: www.bfprogetti.eu

CONSULENZA IMPIANTI:  
Studio Tecnico Associato  
**Mannelli - Ginanni - Andreini**  
servizi di progettazione, ingegneria e  
consulenza tecnica  
Via Elio Campana, 162 - 51100 Pistoia (PT)  
Tel. 0573 939480 - e-mail:  
studiotecnicompg@gmail.com  
Studio tecnico operante con sistema qualità  
certificato ISO 9001

COLLABORATORI: Ing. Alessandro Trinci, Ing. Massimo Pellegrini, Dott. Ing. Sergio Livi

I TECNICI:  
ING. PIERLUIGI BETTI  
ING. GIACOMO MARTINELLI

COMUNE DI SAN CASCIANO  
IN VAL DI PESA  
Via Machiavelli, 56  
CITTÀ METROPOLITANA DI  
FIRENZE (FI)

MIGLIORAMENTO / ADEGUAMENTO SISMICO E  
ADEGUAMENTO ALLA PREVENZIONE INCENDI DELLA  
SCUOLA SECONDARIA DI PRIMO GRADO "I. NIEVO" - 1°  
STRALCIO

PROGETTO ESECUTIVO  
IMPIANTO ELETTRICO

PIANTA PIANO TERRA  
STATO DI FATTO (SCALA 1:100)

REV.	DESCRIZIONE	DATA

NUMERO DI PROTOCOLLO-UFFICIO COMPETENTE

TAVOLA N.  
**3.E.01**  
DATA: MAGGIO 2019