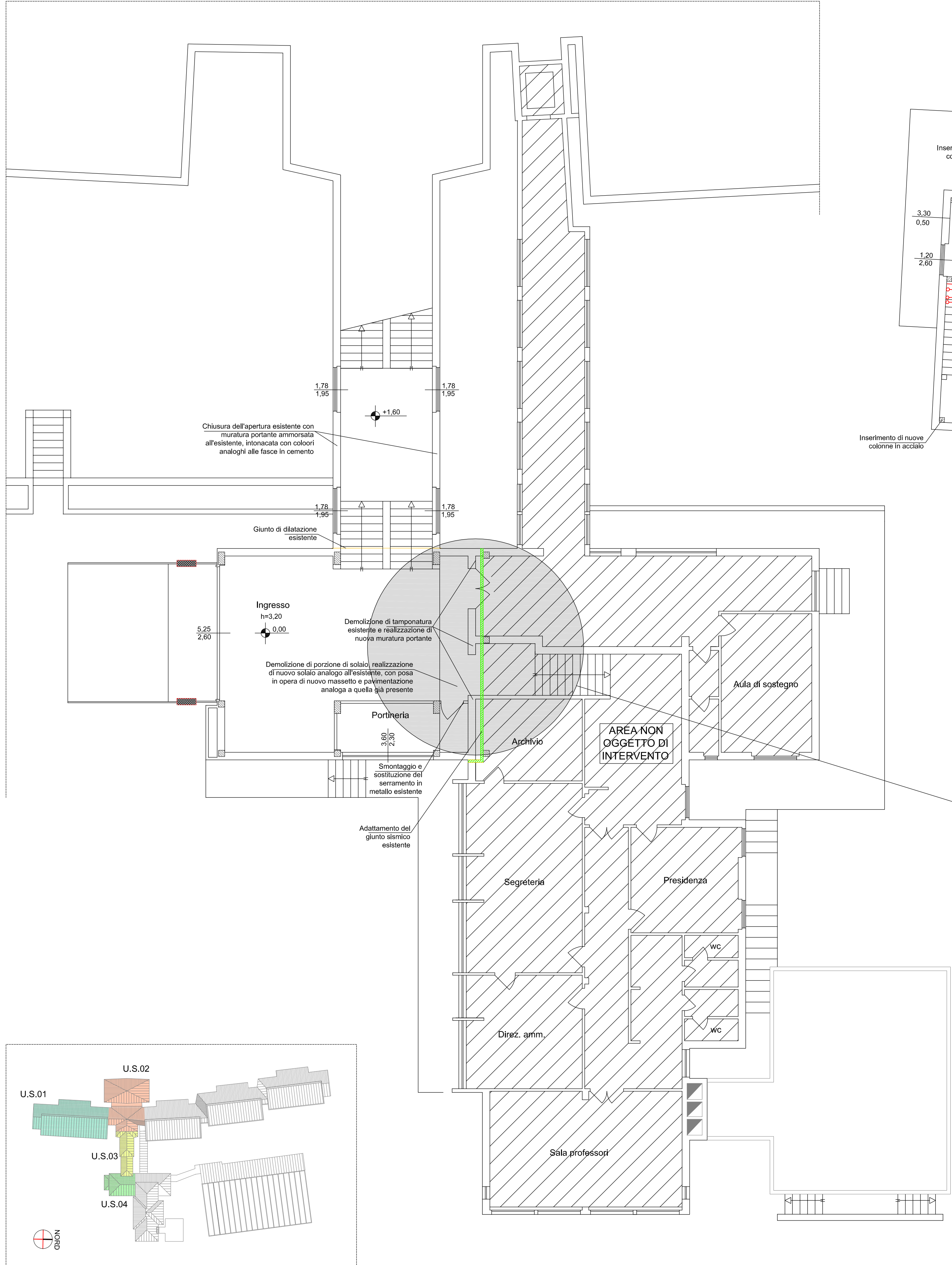
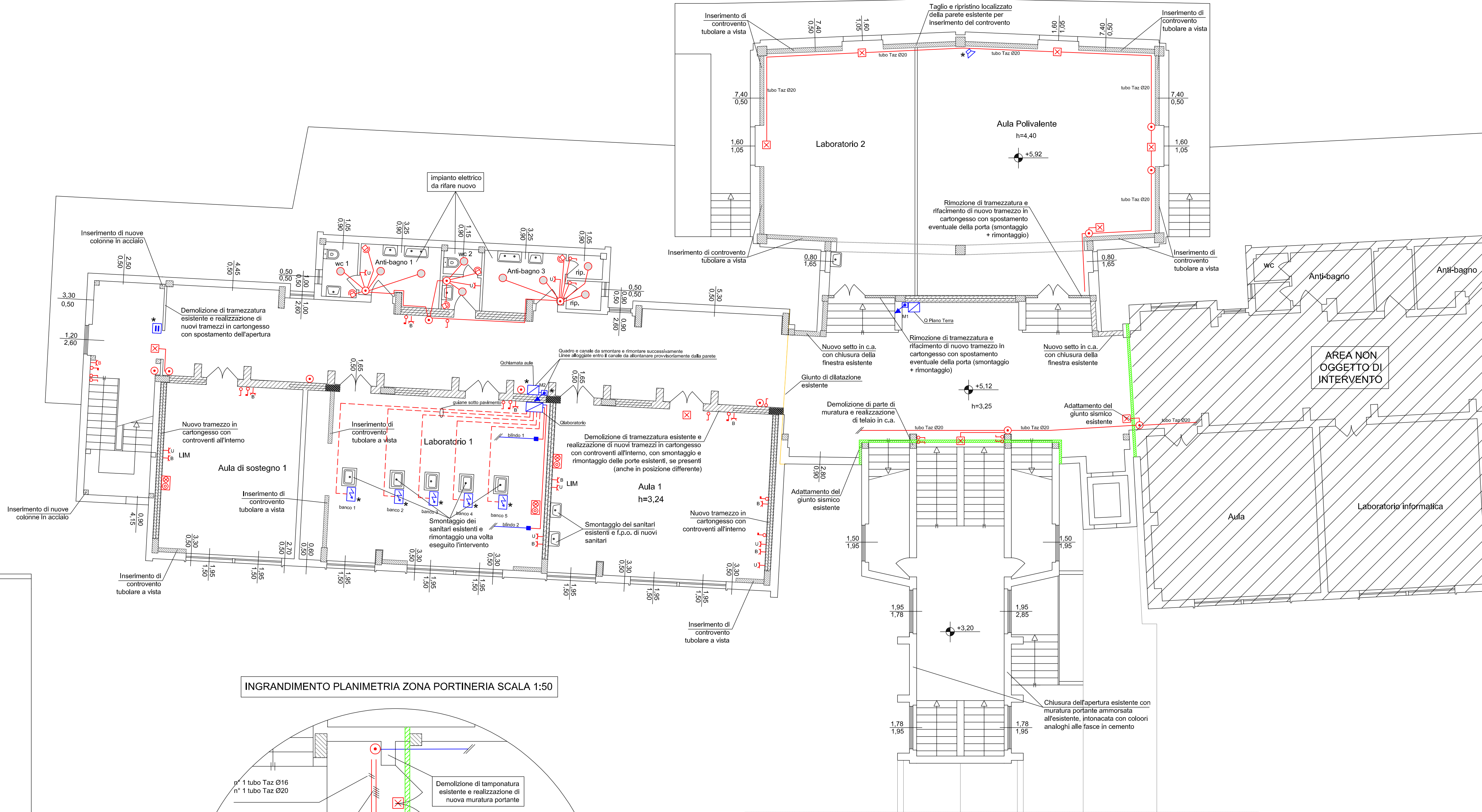


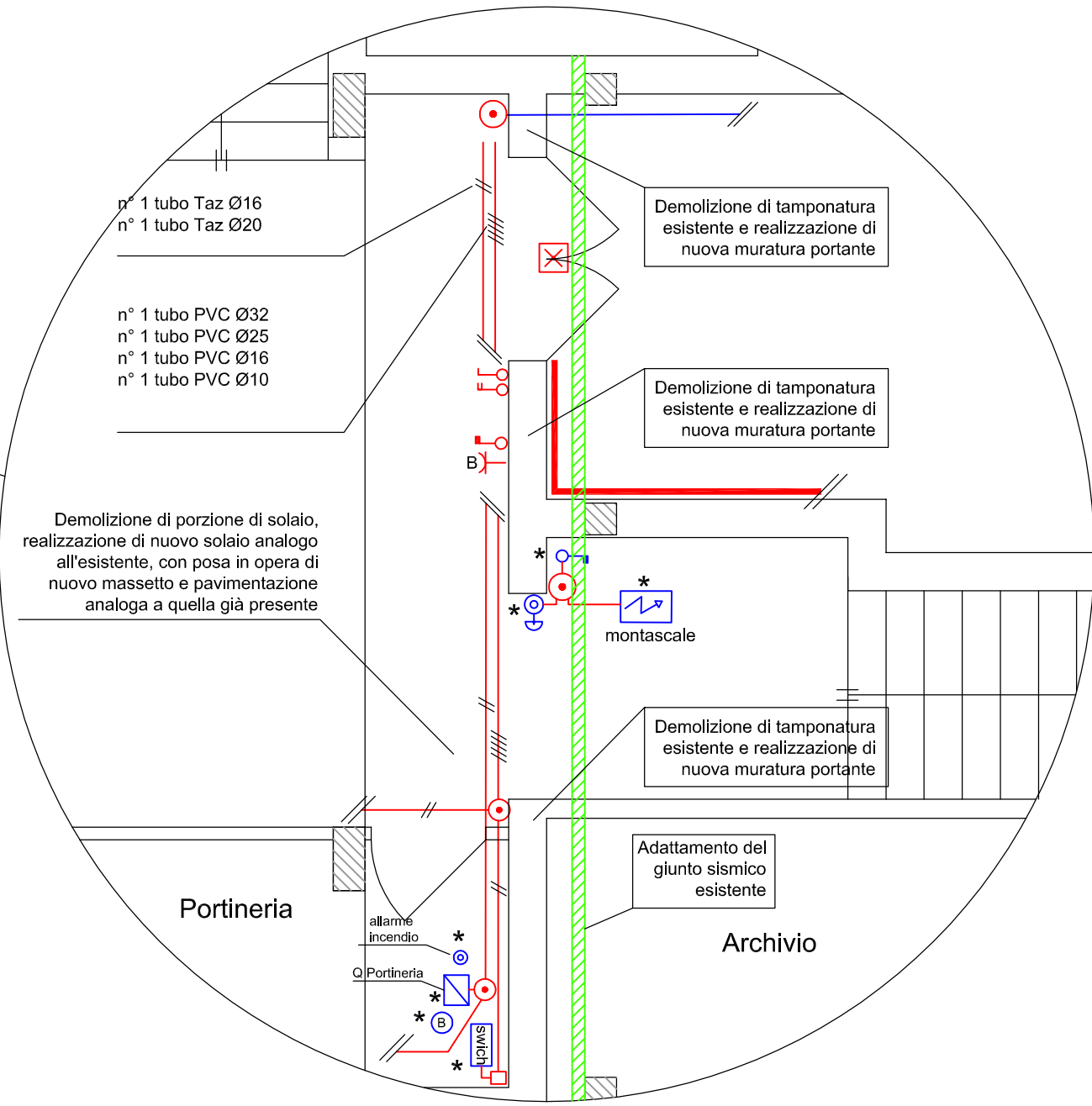
PIANTA PIANO TERRENO - QUOTA 0,00 m



PIANTA PIANO TERRENO - QUOTA 5,12 m

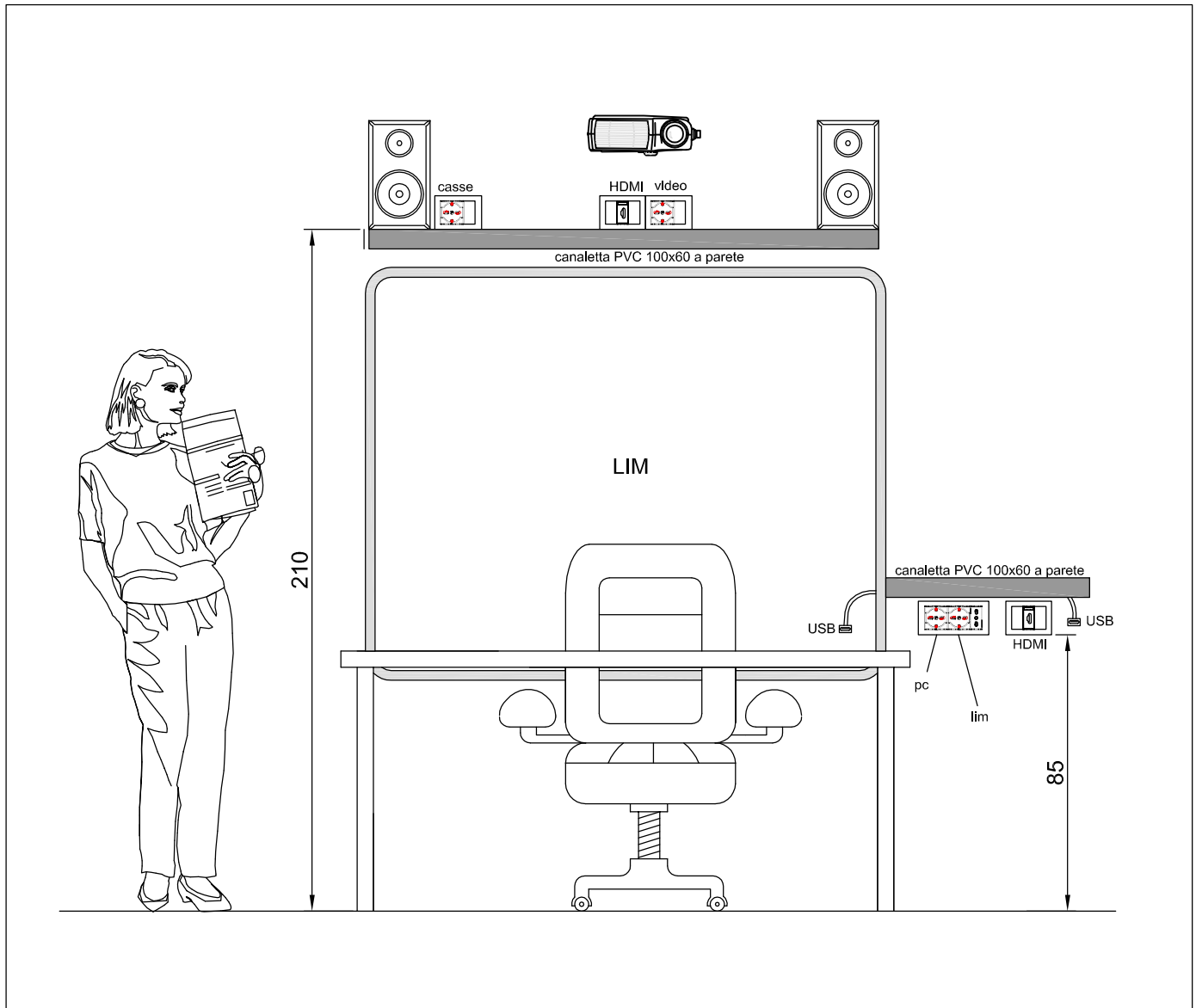


INGRANDIMENTO PLANIMETRIA ZONA PORTINERIA SCALA 1:50



Note:
* Apparecchi esistenti da smontare e rimontare successivamente alla realizzazione dell'intervento edile

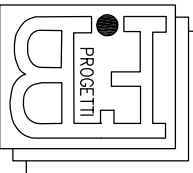
PARTICOLARE COLLEGAMENTO "LIM" SCALA 1:20:



LEGENDA SIMBOLI ARCHITETTONICI:	
	Struttura in c.a.
	Area non oggetto di intervento

LEGENDA SIMBOLI ELETTRICI:	
	Allacciamento banco
	Quadro elettrico
	Cassetta di derivazione
	Pressa da portafrutto Unel
	Pressa da portafrutto bivalente 10/16A
	Pressa da portafrutto 10A
	Ronzatore e spia chiamata aule
	Pulsante e spia verde chiamata aule
	Pressa trasmissione dati
	Pulsante
	Interruttore bipolare
	Interruttore di protezione
	Interruttore unipolare
	Scaldacqua elettrico
	Rivelatore di movimento da controsoffitto
	Ronzatore
	Pulsante di chiamata a tirante 24V
	Pulsante di chiamata a fungo 24V
	Canalietta PVC 20x20mm
	Montante/scalata
	Diffusore acustico impianto audio
	Plafoniera circolare a soffitto
	Pulsanti apertura chiusura valistas
	Plafonieri di emergenza autoalimentati
	Contatto magnetico porta
	Eletrromagnete con pulsante di sblocco
	Switch impianto di trasmissione dati
	Borchia Telecom

LEGENDA COLORI:	
	IMPIANTO ESISTENTE
	IMPIANTO NUOVO



B.F. PROGETTI Studio Associato
INGEGNERIA, ARCHITETTURA E GEOLOGIA
di Ing. Pierluigi Betti, Ing. Andrea Fedi, Ing. Luciano Lambroia
Ing. Giacomo Martinielli, Arch. Chiara Modrato, Geol. Sandro Pulcini
Viale Adia 320, Pistoia Tel. e fax 0573/24323, P.h.a. 01578540475
mail: info@bfprogetti.eu, web: www.bfprogetti.eu

COLLABORATORI: Ing. Alessandro Trinci, Ing. Massimo Pellegrini, Dott. Ing. Sergio Livì

I TECNICI:

ING. PIERLUIGI BETTI

ING. GIACOMO MARTINELLI

CONSULENZA IMPIANTI:

Studio Tecnico Associato
Mannelli - Ginanni - Andreini
servizi di progettazione, ingegneria e consulenza tecnica
Via Dini Campana, 162 - 51100 Pistoia (PT)
Tel. 0573 939480 - e-mail: studiotecnicoag@gmail.com
Studio tecnico approvato con sistema qualità certificato ISO 9001

COMMITTENTE:

**COMUNE DI SAN CASCIANO
IN VAL DI PESA**
Via Machiavelli, 56
CITTÀ METROPOLITANA DI
FIRENZE (FI)

COMUNE DI SAN CASCIANO VAL DI PESA

MIGLIORAMENTO / ADEGUAMENTO SISMICO E
ADEGUAMENTO ALLA PREVENZIONE INCENDI DELLA
SCUOLA SECONDARIA DI PRIMO GRADO "I. NIEVO" - 1°
STRALCIO

PROGETTO ESECUTIVO IMPIANTO ELETTRICO

PIANTA PIANO TERRA
STATO DI PROGETTO (SCALA 1:100)

REV.	DESCRIZIONE	DATA

NUMERO DI PROTOCOLLO/UFFICIO COMPETENTE

TAVOLA N.

3.E.03

DATA: MAGGIO 2019