



DSU TOSCANA

**AZIENDA REGIONALE PER IL DIRITTO
ALLO STUDIO UNIVERSITARIO TOSCANA**

**SERVIZI DI ARCHITETTURA E INGEGNERIA
PER LA VERIFICA DELLA VULNERABILITA' SISMICA
DELLA R.U. FONTEBRANDA - SIENA**

ELABORATI GRAFICI

allegato

5

il tecnico

arch. Cinzia F. Niccolai

IL RUP

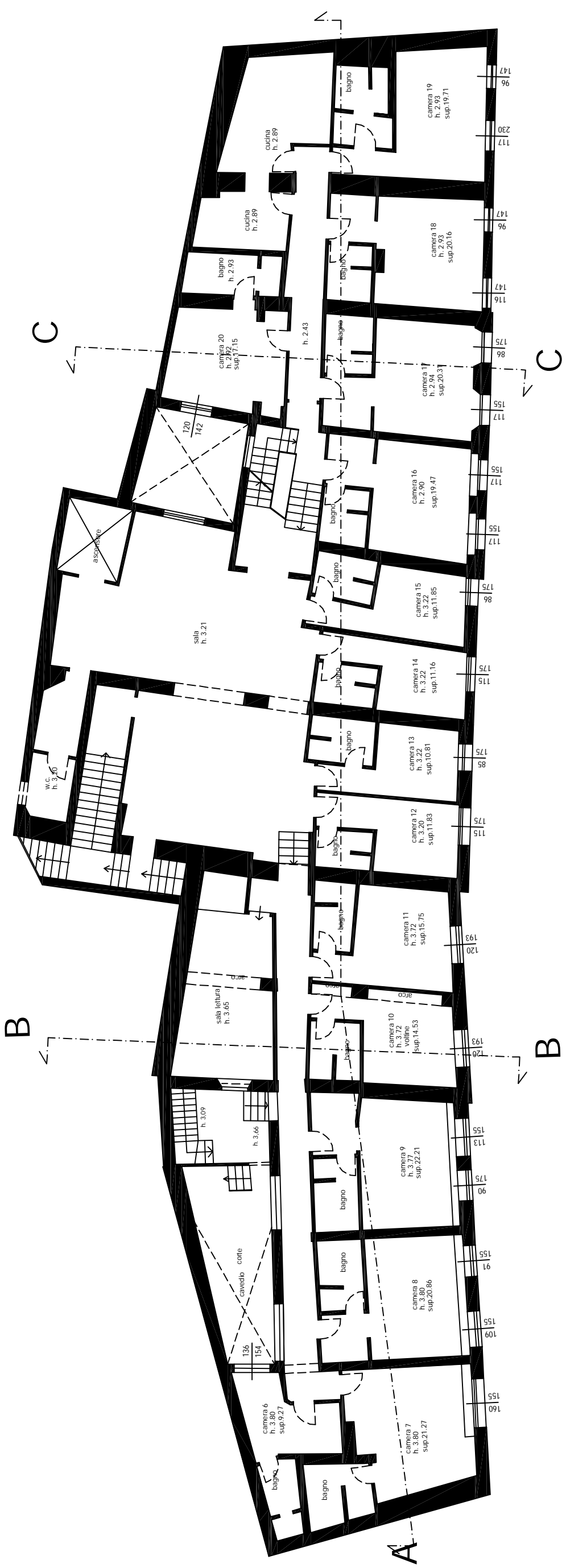
maggio 2019

Gli elaborati grafici di seguito riportati hanno il solo scopo di illustrare le geometrie dell'immobile e il suo sviluppo spaziale. Le dimensioni indicate sono puramente indicative.

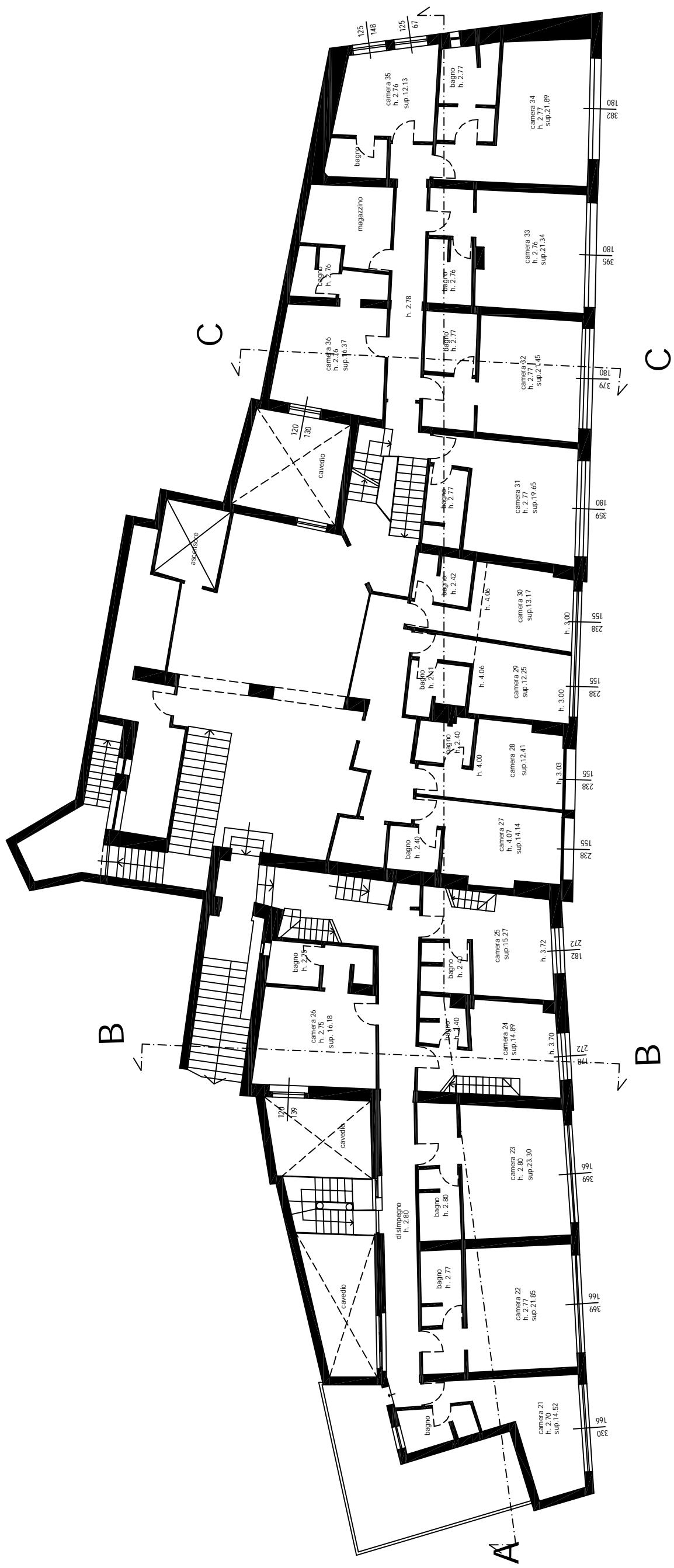
Si allegano:

- pianta piano terra, con richiamo alla porzione di piano seminterrato;
- pianta piano primo;
- pianta piano secondo;
- pianta piano terzo con coperture e aree di pertinenza;
- sezione longitudinale;
- sezioni trasversali.

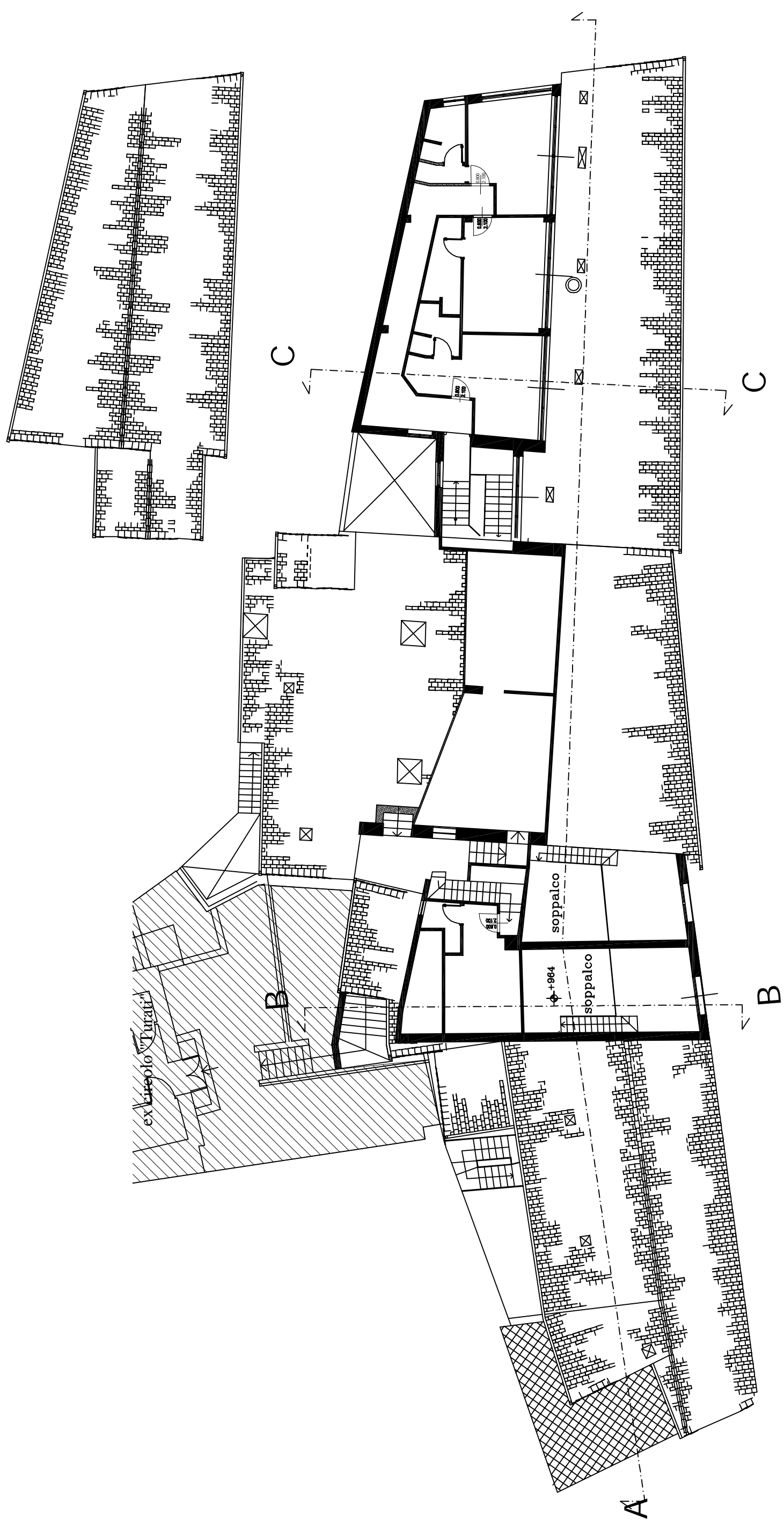
pianta piano primo



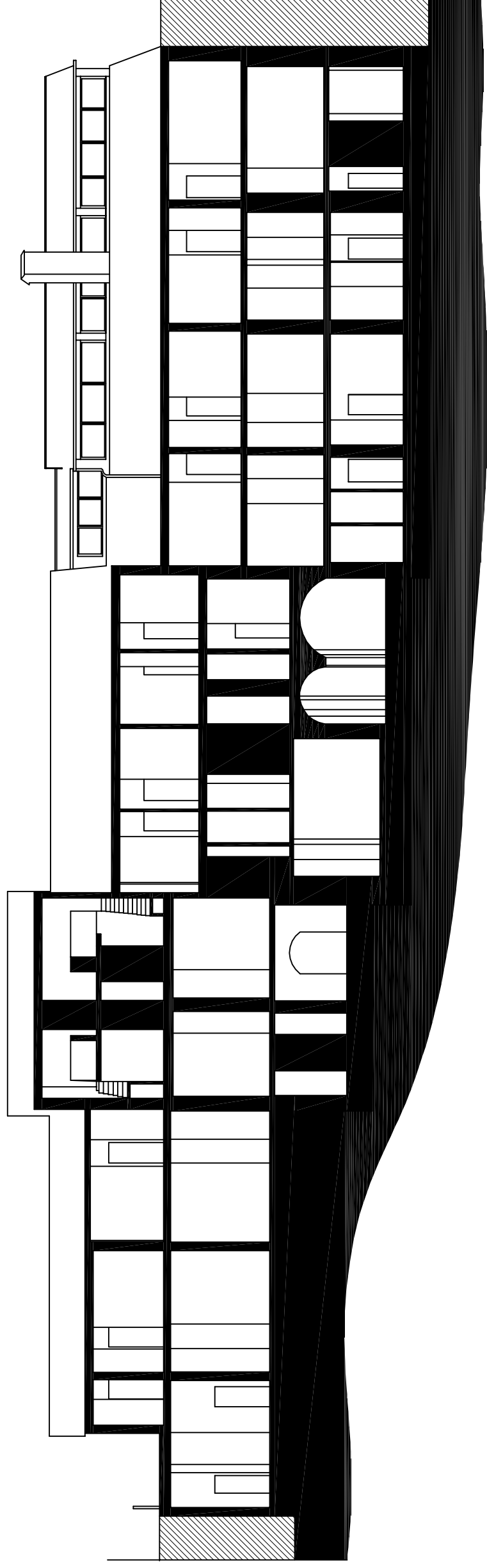
pianta piano secondo



pianta piano terzo e copertura

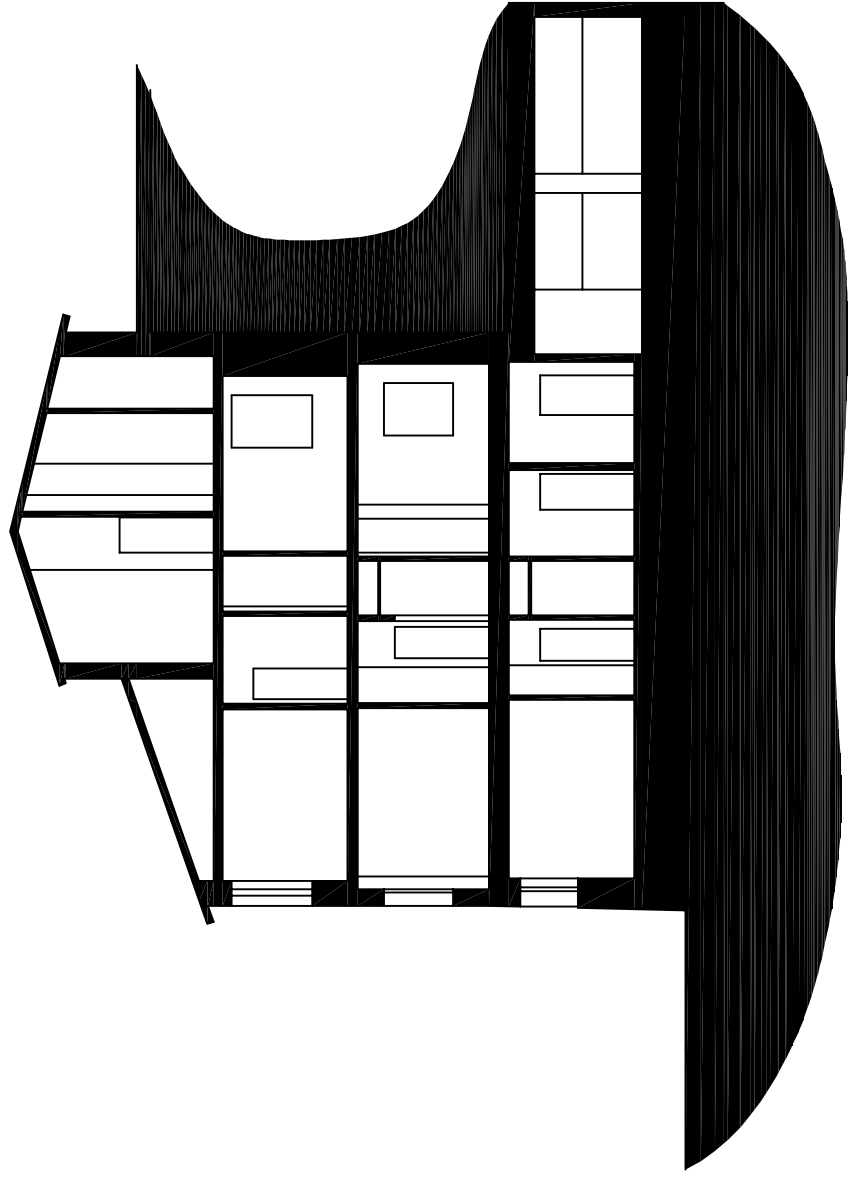


sezione longitudinale

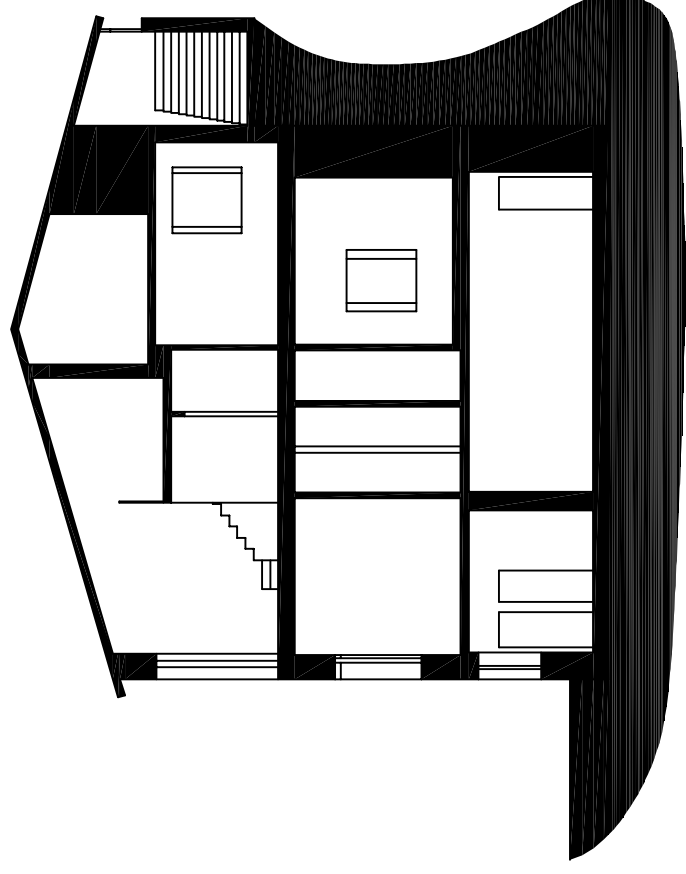


Sezione A - A

sezioni trasversali



Sezione C - C



Sezione B - B