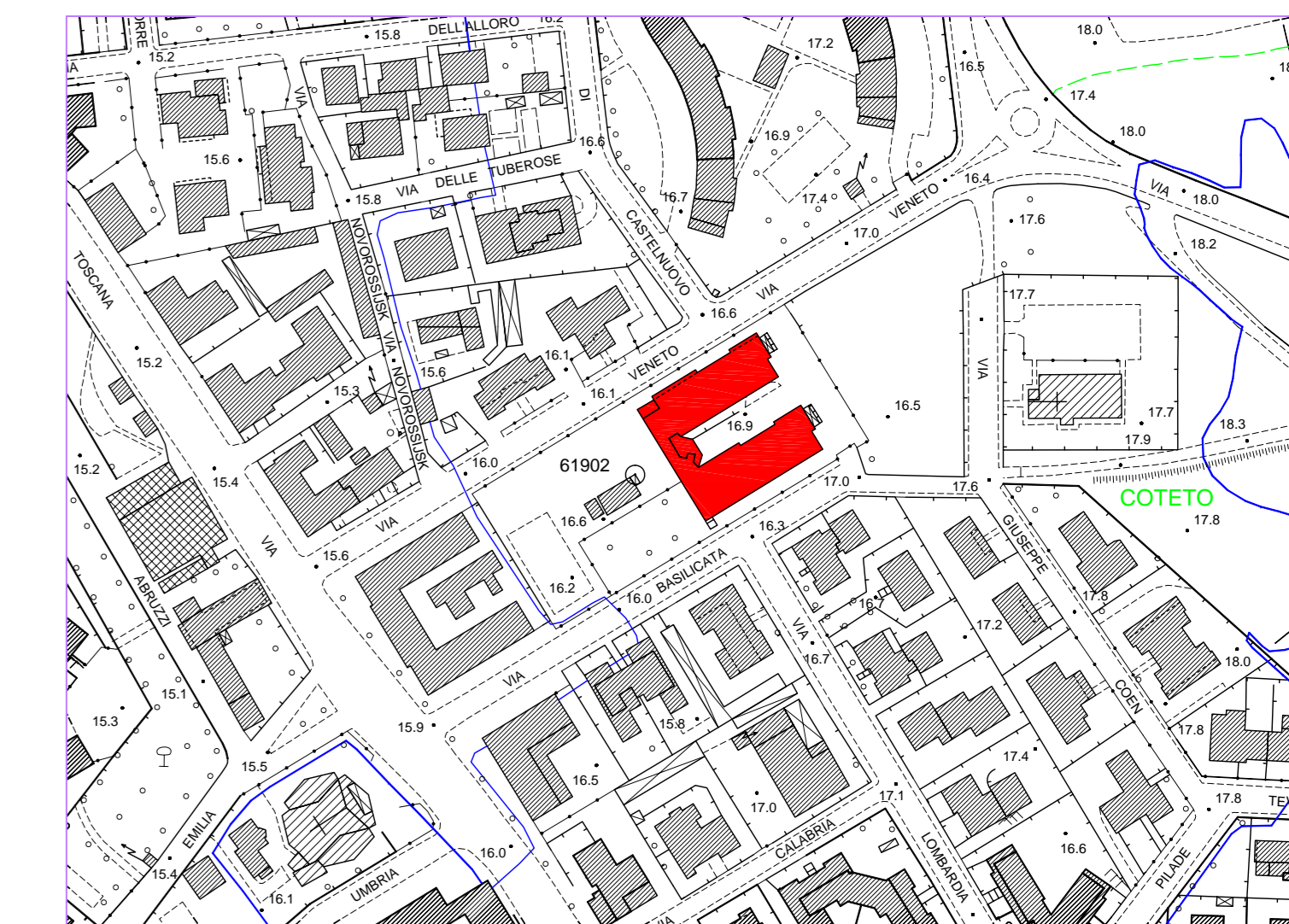



PIANTA PIANO TERRA - scala 1:100



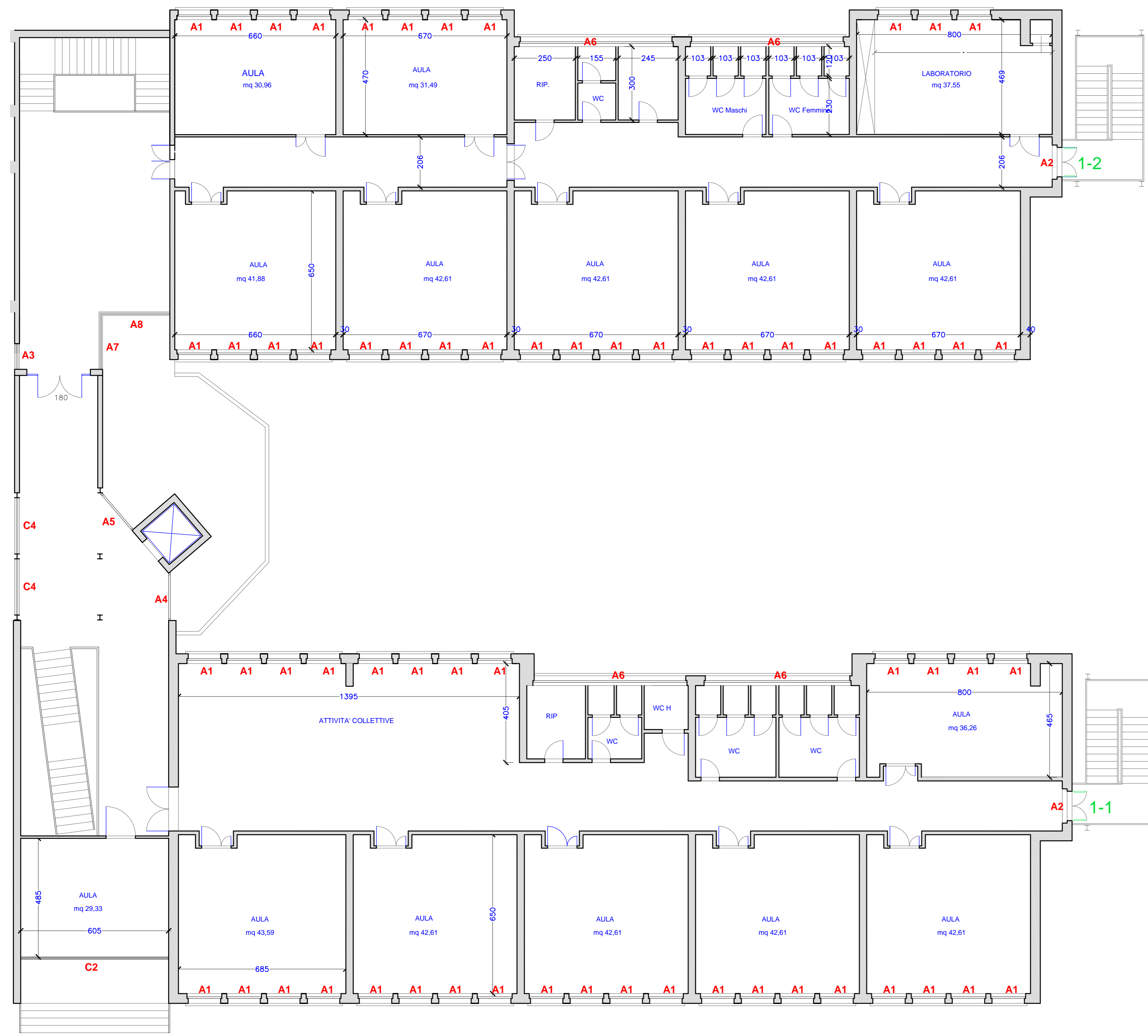
  
**Comune di Livorno**  
 Dip. Ibis - Lavori Pubblici e gestione emergenza post alluvione  
 Settore Edilizia Pubblica e Impianti - SFP e funzione DLU  
 Ufficio gestione manutenzione e valorizzazione patrimonio  
 Ufficio Impianti Termici, controllo e verifica servizi esterni, efficientamento energetico

**Scuola primaria "Razzauti" e scuola secondaria di 1° grado "Gamerra"**  
 Efficientamento energetico mediante l'uso di materiali e tecniche a ridotto impatto ambientale durante il ciclo dell'opera ovvero conforme al Decreto del Ministero dell'Ambiente e della Tutela del Territorio e del Mare 11 ottobre 2017  
**SOSTITUZIONE INFISSI -  
 ISOLAMENTO A CAPPOTTO STRUTTURE ORIZZONTALI -  
 IMPIANTO TERMICO -**

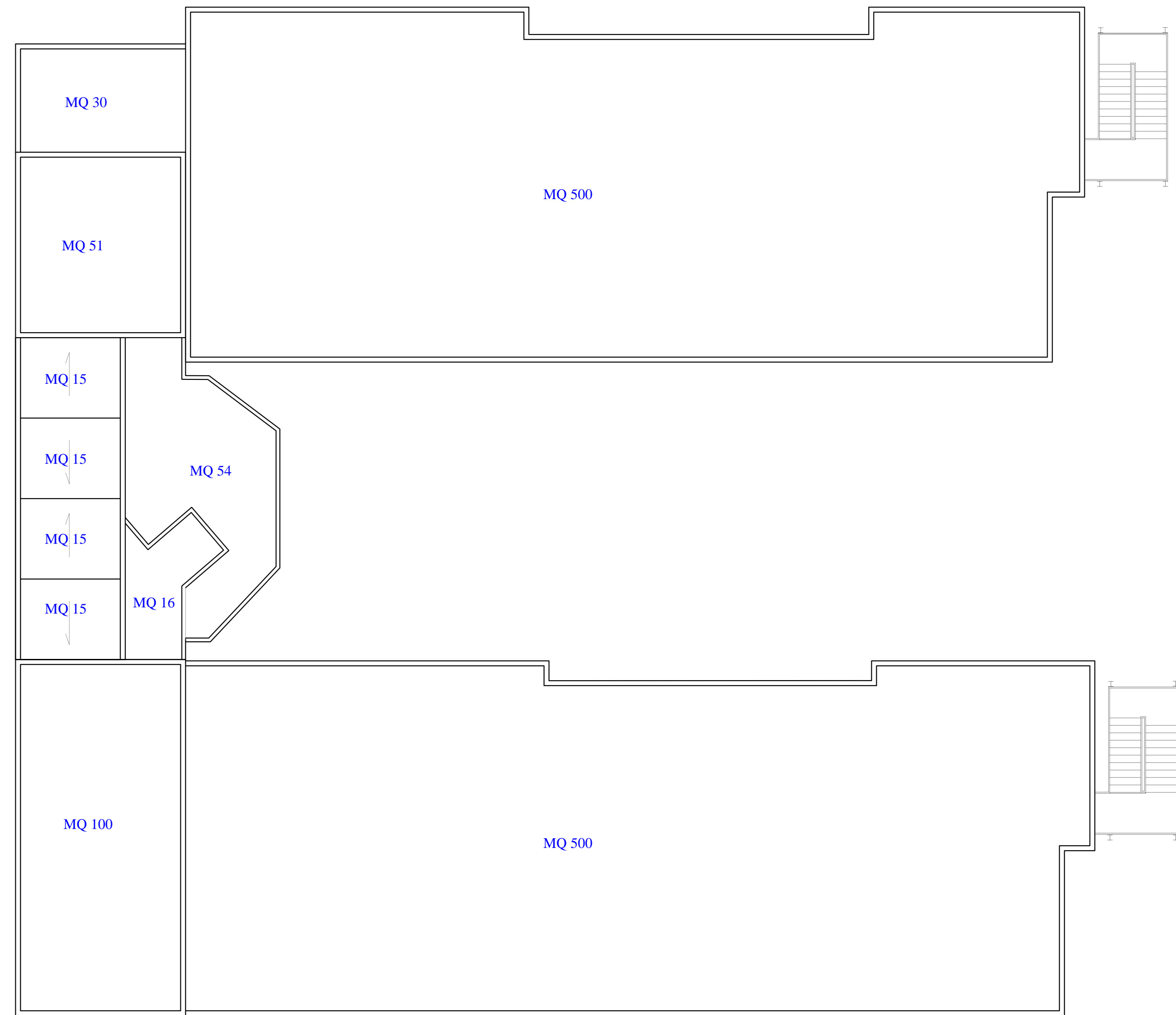
*Revisore del Procedimento:*  
 Ing. Luca Barsotti  
  
*Progettisti:*  
 Opere edili:  
 Geom. Massimo Petagna  
 Opere meccaniche:  
 Ing. Vincenzo Toraldo  
 Collaborazione alla progettazione:  
 Ing. Andrea Franchi  
 Geom. Giovanni Monicizzo  
 Geom. Luca Bertini  
 P.I. Dino Furini  
 Sig. Fabio Innocenti  
 P.I. Francesco Nicci  
 P.I. Roberto Pagni

SCALA	PIANTA PIANO TERRA STATO DI AFFETTO E DI PROGETTO	TAVOLA <b>AR - 1</b>	DATA MAR '18
1:100			

Ufficio gestione manutenzione e valorizzazione patrimonio      Restituzione grafica

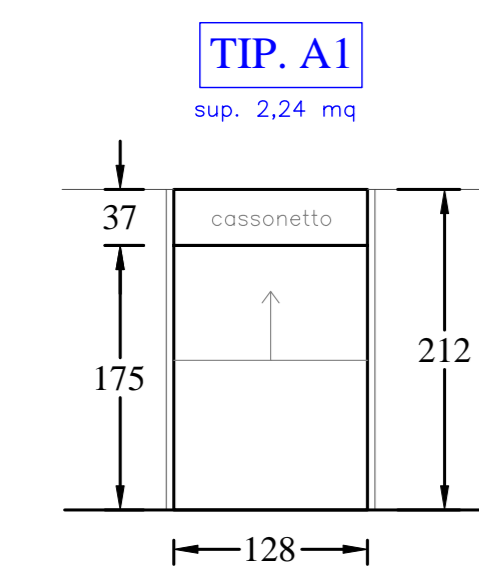


PIANTA PIANO PRIMO - scala 1:100

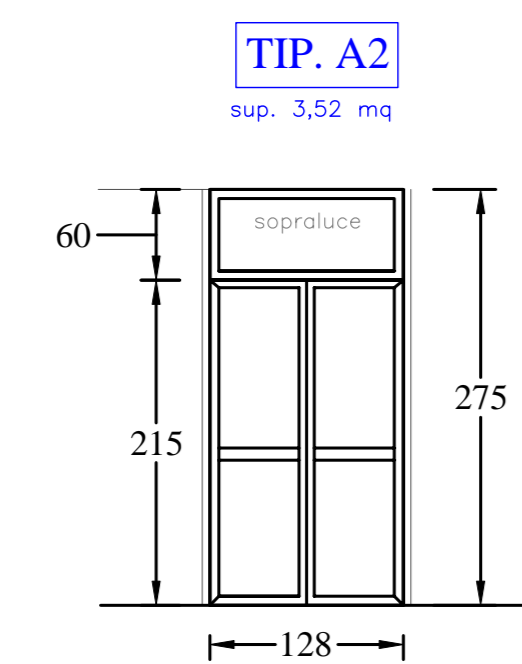


PIANTA PIANO COPERTURE - scala 1:100

INFISSO MONOBLOCCO P.T. E P.1\*  
(finestra + cassonetto av.)  
n°109 (tot. 244,16 mq)



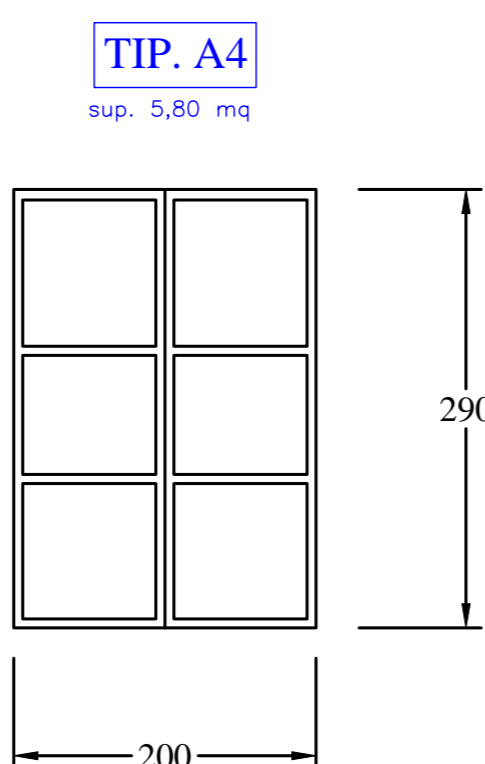
INFISSO PORTA EMERGENZA P.T. E P.1\*  
n°3 (tot. 10,56 mq)



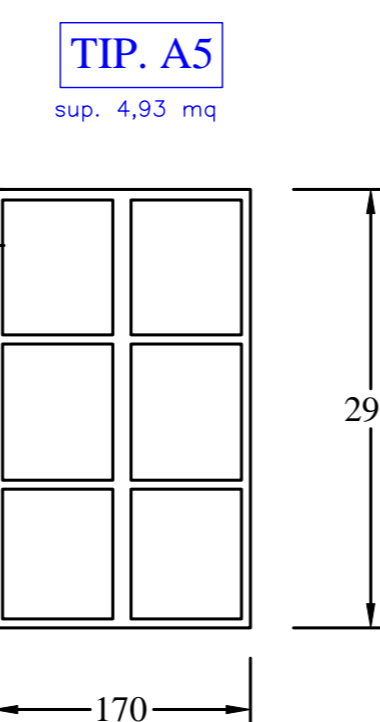
INFISSO P.T. E P.1\*  
(lato cortile interno)  
n°2 (tot. 6,28 mq)



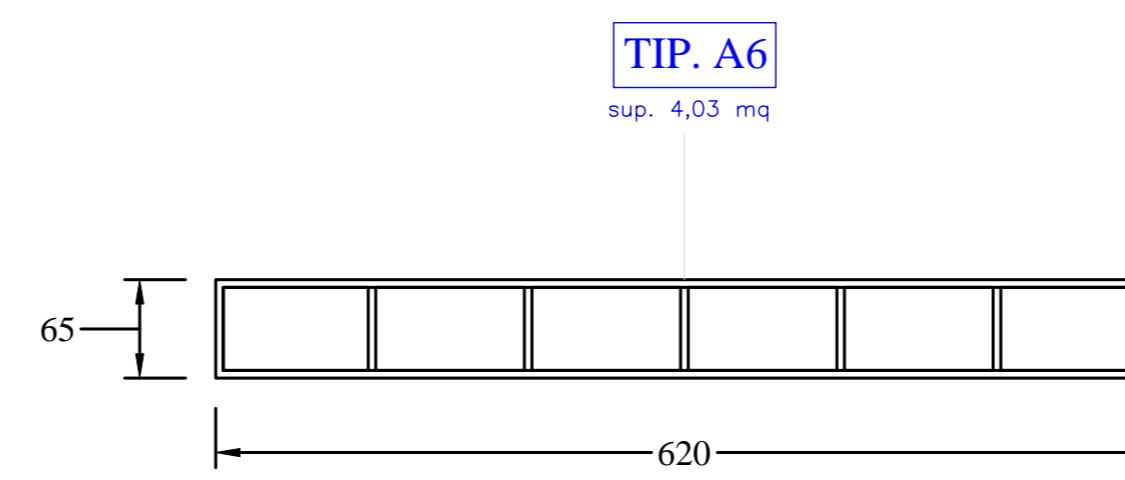
INFISSO P.T. E P.1\*  
(lato cortile interno)  
n°3 (tot. 17,40 mq)



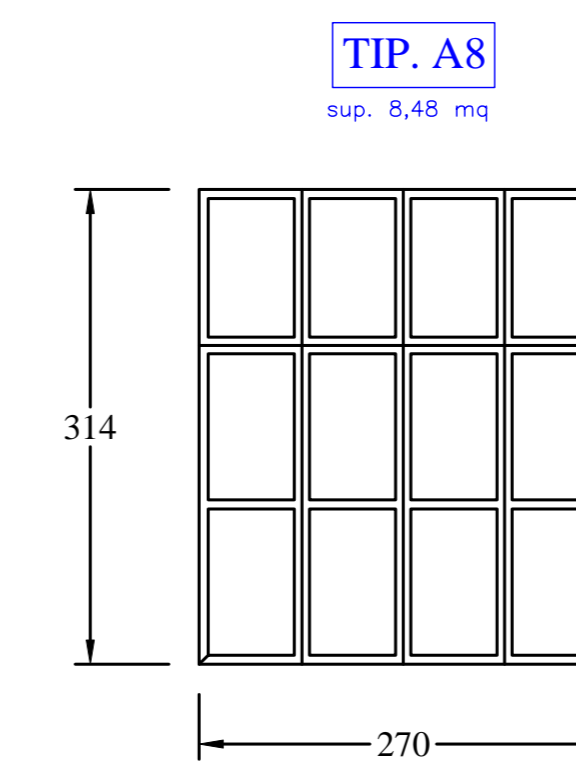
INFISSO P.1\*  
n°1 (tot. 4,93 mq)



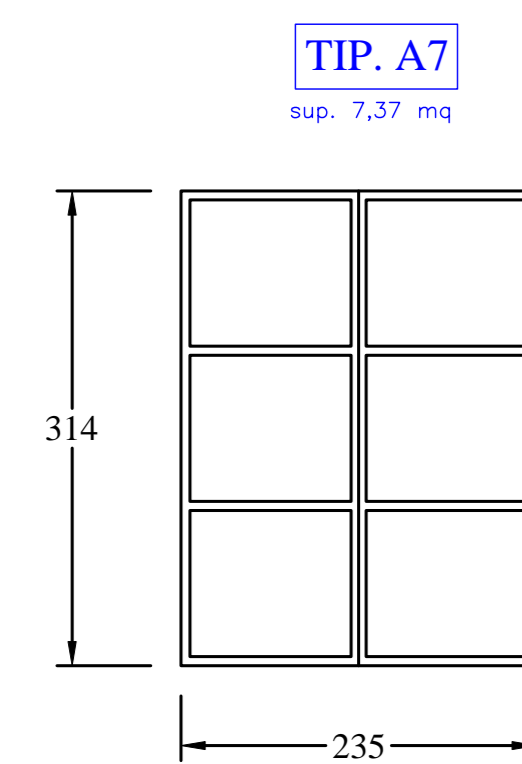
INFISSO A NASTRO  
(servizi)  
n°6 (tot. 24,18 mq)



INFISSO P.1\*  
(lato cortile interno)  
n°1 (tot. 8,48 mq)

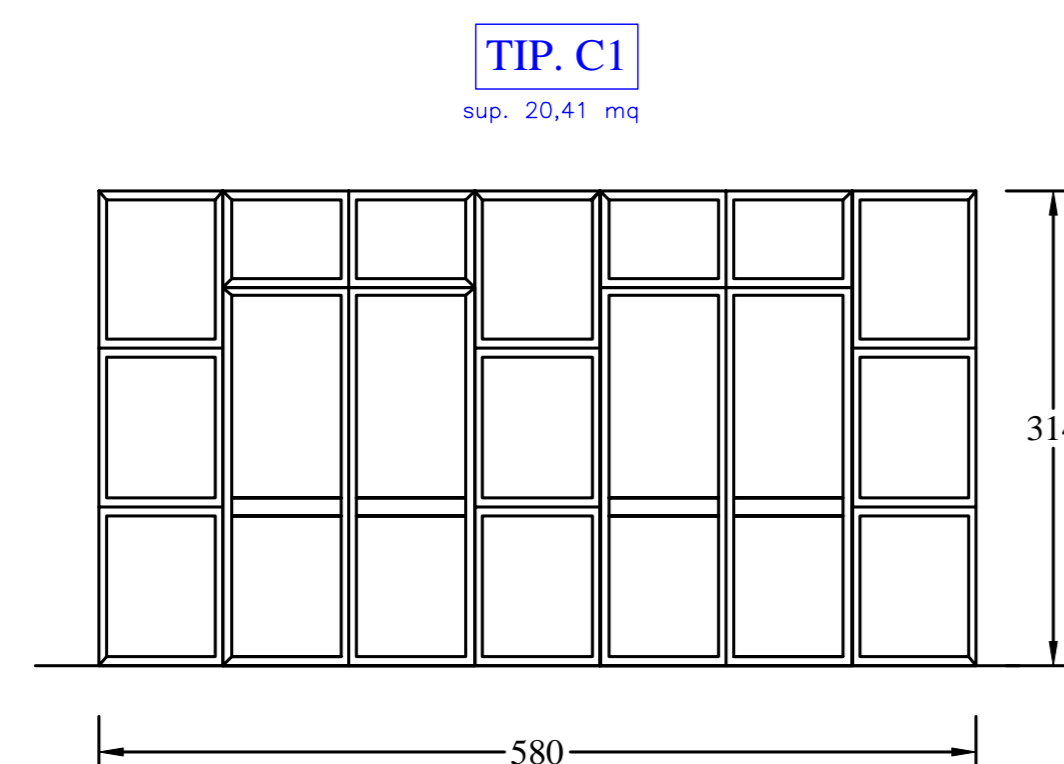


INFISSO P.1\*  
(lato cortile interno)  
n°1 (tot. 7,37 mq)

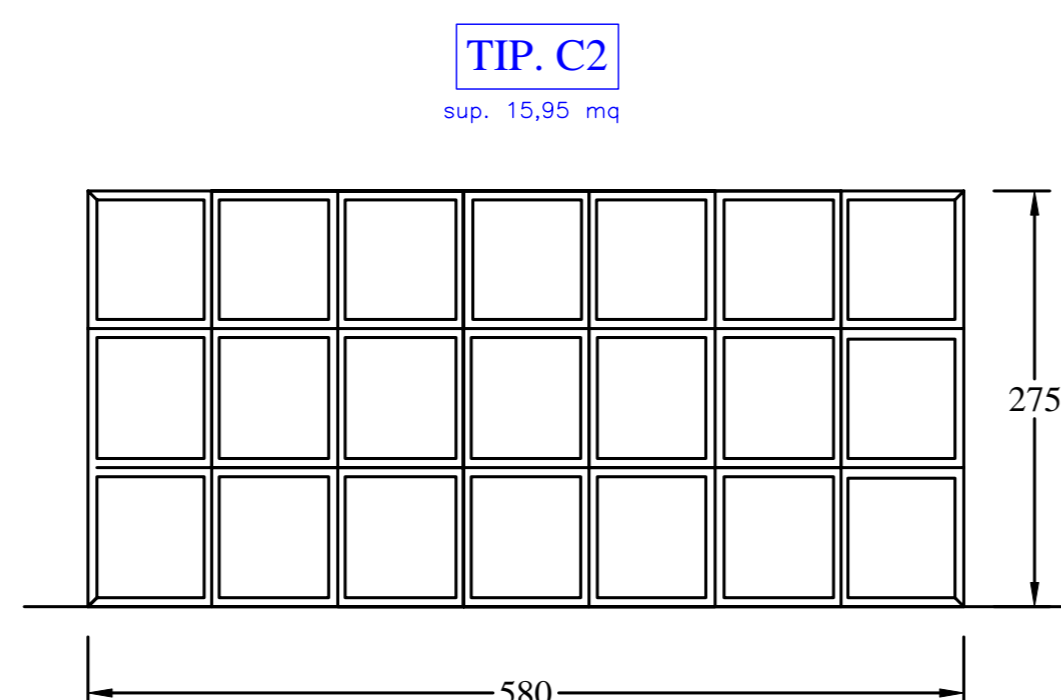


INFISSO INGRESSO P.T.

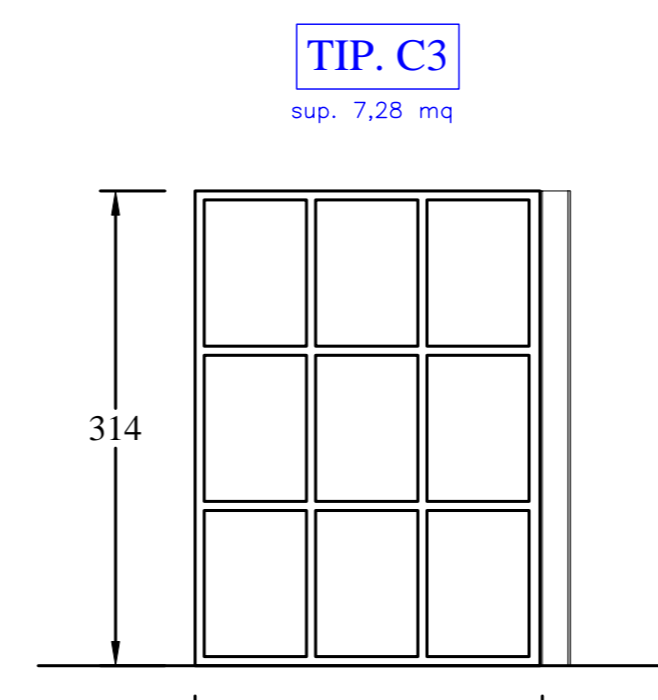
n°1 (tot. 20,41 mq)



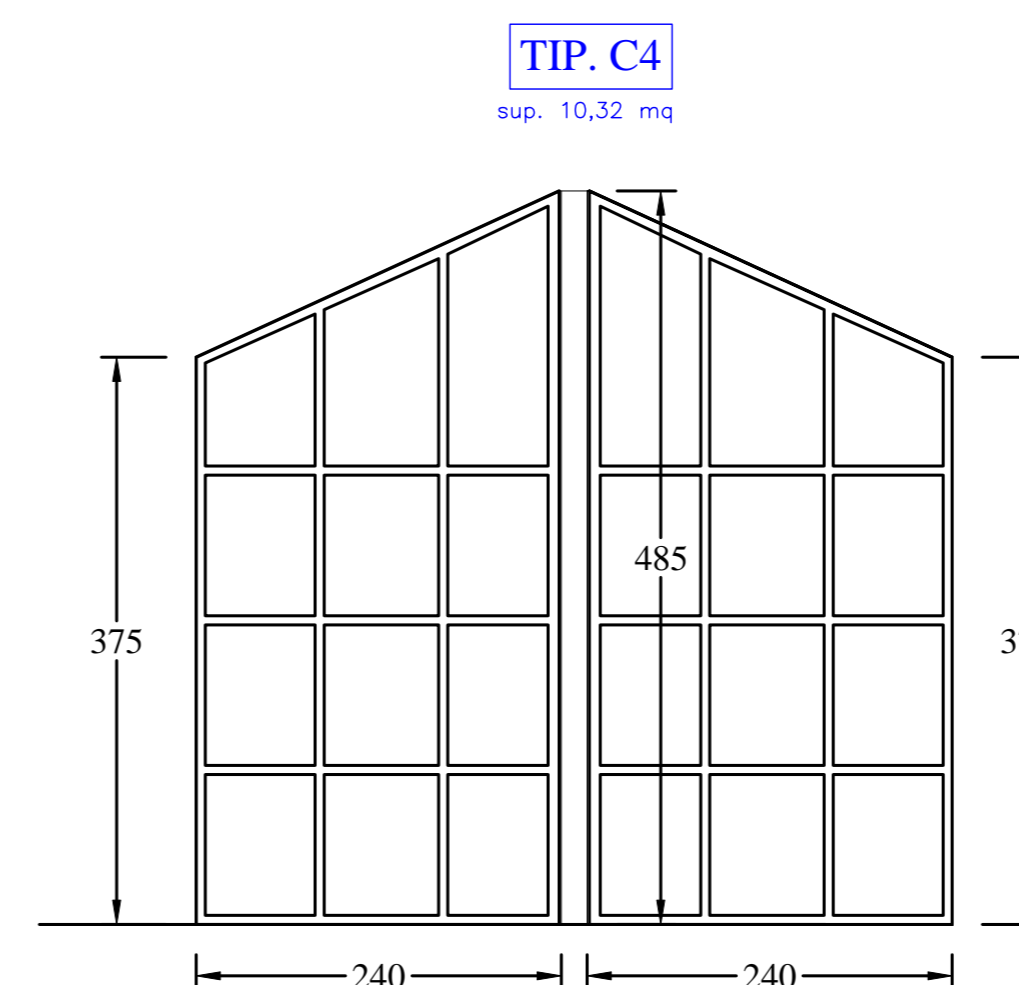
INFISSO P.1\*  
n°1 (tot. 15,95 mq)



INFISSO P.T.  
(lato cortile interno)  
n°2 (tot. 14,56 mq)



INFISSO P.1\*  
(lato cortile interno)  
n°2 (tot. 20,64 mq)



ABACO DEGLI INFISSI

**Comune di Livorno**  
Dip. Ibis - Lavori Pubblici e gestione emergenze post alluvione

Sistema Edilizia Pubblica e Impianti - SPP e funzione DLU  
Ufficio gestione manutenzione e valorizzazione patrimonio  
Ufficio Impianti Termici, controllo e verifica servizi esterni, efficienza energetica

**Scuola primaria "Razzauti" e scuola secondaria di 1° grado "Gamera"**  
Efficientamento energetico mediante l'uso di materiali e tecniche a ridotto impatto ambientale durante il ciclo dell'opera ovvero conforme al Decreto del Ministero dell'Ambiente e della Tutela del Territorio e del Mare 11 ottobre 2017  
**SOSTITUZIONE INFISSI -  
ISOLAMENTO A CAPPOTTO STRUTTURE ORIZZONTALI -  
IMPIANTO TERMICO -**

Revisore del Progettato:  
Ing. Luca Barsotti

Progettisti:  
Opere edili:  
Geom. Massimo Petagna  
Opere meccaniche:  
Ing. Vincenzo Toraldo  
Collaborazione alla progettazione:  
Ing. Andrea Franchi  
Geom. Giovanni Monacizzo  
Geom. Luca Bertini  
P.I. Dino Furini  
Sig. Fabio Innocenti  
P.I. Francesco Nicci  
P.I. Roberto Pagni

SCALA 1:100	PIANTA PIANO PRIMO E COPERTURE STATO DI FATTO E DI PROGETTO ABACO INFISSI	TAVOLA <b>AR - 2</b>	DATA MAR '18
<small>Ufficio gestione manutenzione e valorizzazione patrimonio</small>		<small>Restituzione grafica</small>	

## Contrassegno Elettronico

TIPO QR Code  
IMPRONTA (SHA-256): a31377e34c7b9f4d058e7a0c96fc0f539b9ec4e18a2c921195f9ca623f208041

### Firme digitali presenti nel documento originale

VINCENZO TORALDO  
LUCA BARSOTTI  
MASSIMO PETAGNA

### Dati contenuti all'interno del Contrassegno Elettronico

Determinazione N.4723/2019

Data: 18/06/2019

Oggetto: POR FESR "AZIONE 4.1.1 – INTERVENTO DI EFFICIENTAMENTO ENERGETICO SCUOLA SCUOLA PRIMARIA RAZZAUTI E SECONDARIA DI PRIMO GRADO GAMERRA. APPROVAZIONE PROGETTO ESECUTIVO E AUTORIZZAZIONE A CONTRARRE. CUP: J47F18000080005– CIG: 7940972964.



Ai sensi dell'articolo 23-ter, comma 5, del D.Lgs. 82/2005, le informazioni e gli elementi contenuti nel contrassegno generato elettronicamente sono idonei ai fini della verifica della corrispondenza al documento amministrativo informatico originale. Si precisa altresì che il documento amministrativo informatico originale da cui la copia analogica è tratta è stato prodotto dall'amministrazione ed è contenuto nel contrassegno.



URL: [http://www.timbro-digitale.it/GetDocument/GDOCController?qrc=8f354fed3c840e35\\_p7m&auth=1](http://www.timbro-digitale.it/GetDocument/GDOCController?qrc=8f354fed3c840e35_p7m&auth=1)

ID: 8f354fed3c840e35