

Miglioramento Stradico e Riqualificazione delle
scuole primaria e secondaria di grado di Terricciola

Redattore: Comune di Terricciola, Progetto di Pisa
SETTORE TECNICI LAVORI PUBBLICI
Responsabile del Settore: Adriano Bassi

Progetto Esecutivo

Progettista:
Ing. Saverio Pasquelli
Collaboratore:
Ing. Silvia Sestrelli

Materiali e Prelevi

calcestruzzo in fondazione ed in elevazione - C28/S5 (Rd350)
acciaio per C.A. - S40 C (Rv) < - S25 - Rv) - - S15
acciaio per carpenteria metallica (per travi e pilastri) - S275 S

Dettagli Costruttivi:
coefficiente minimo (galvani) : 25mm;
minimo minimo : 20mm;
sospensione trave aerea : 170cm (se non diversamente indicato);

Carichi: Direzione Laterale
carichi calanti ogni 100 mc - minimo 3 profilet complessivi
e non meno di 1 profilet ogni giorno di galva;
acciaio per c.a. B450 - controllo sui ogni tipo di elemento impiegato per montare
3 sezioni lunghe 170cm per ogni elemento di trave.

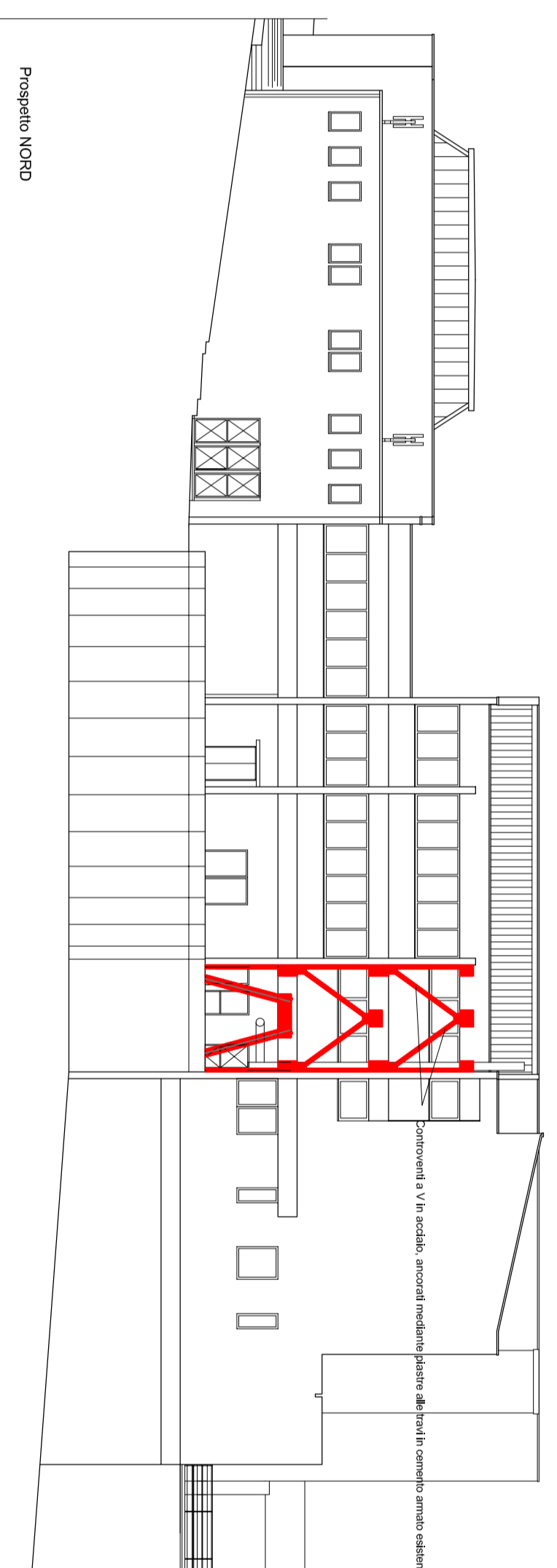
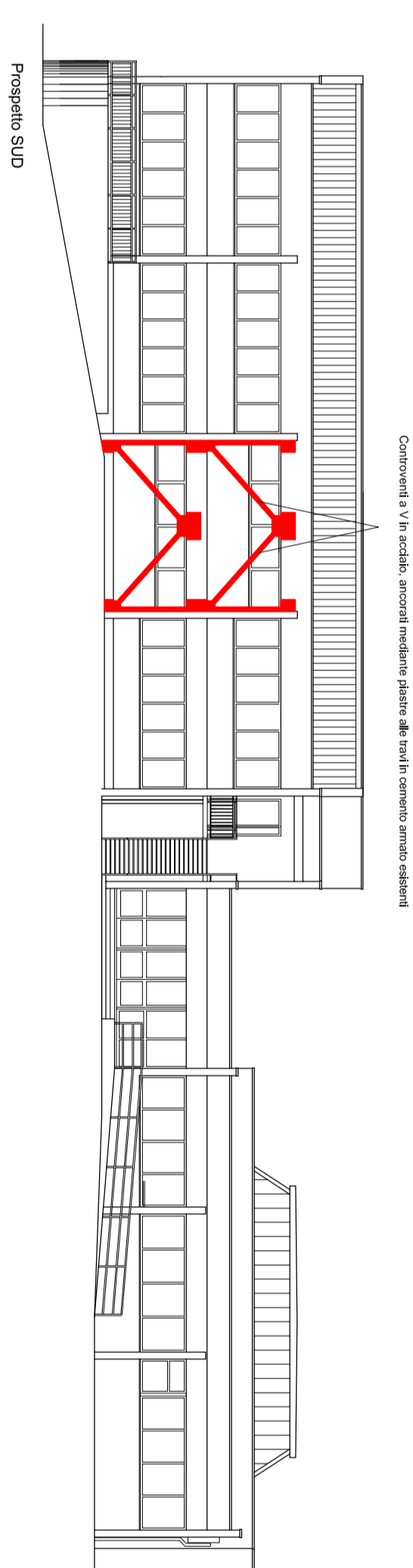
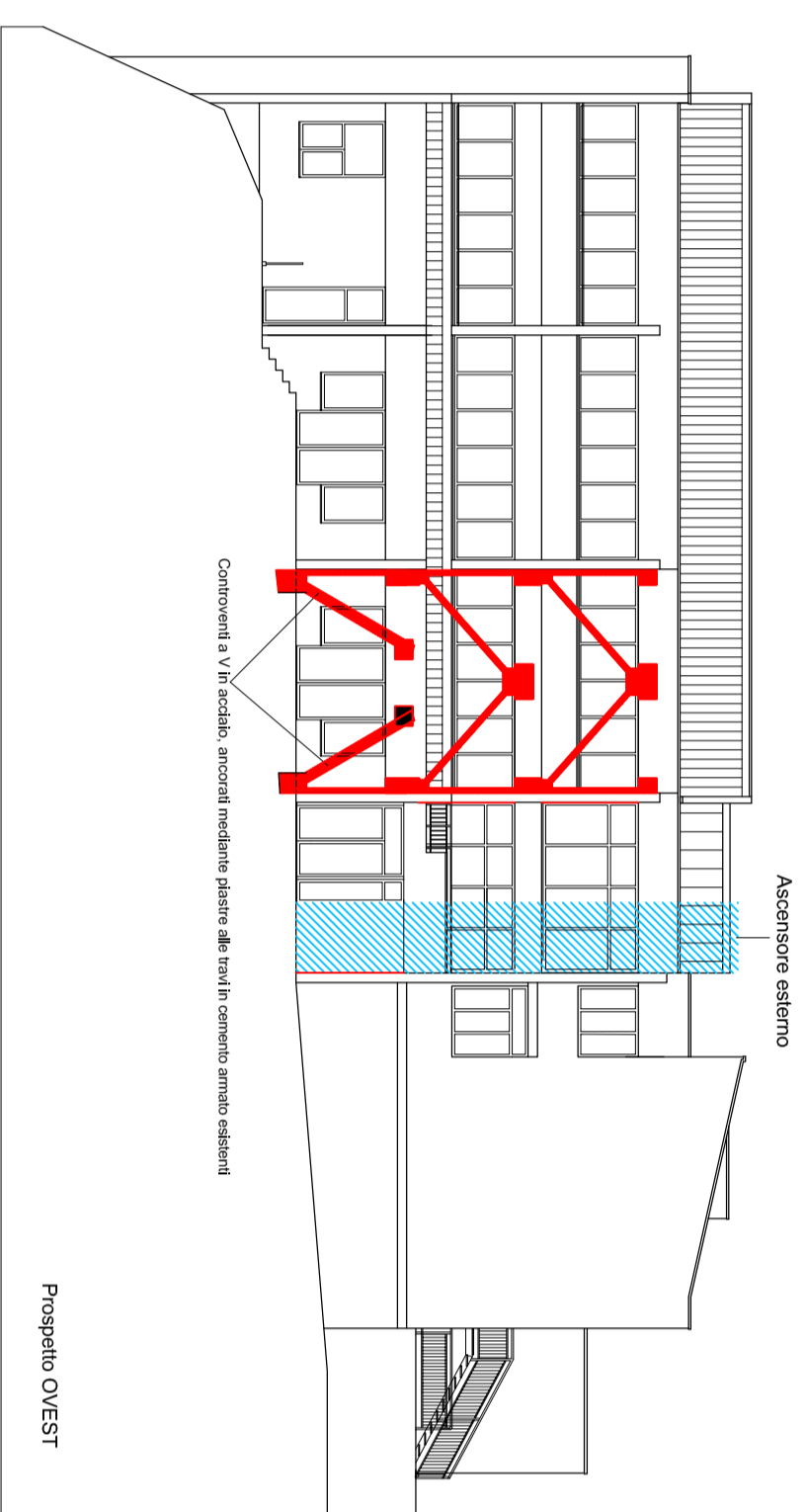
PIANTA E PARTICOLARI ESSECUZIONI COMPONENTI

scala: 1/50 - 1/20

21/05/2019

PROGETTO ESECUTIVO

ELAB.
25



QUADRO DI INSIEME INDICATIVO DELL'INTERVENTO GLOBALE PROPOSTO

