

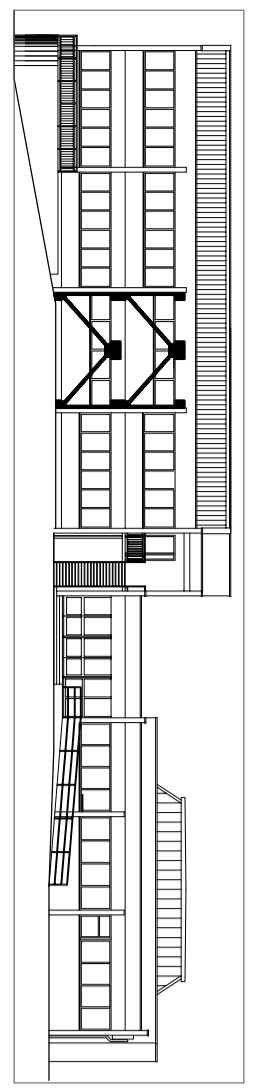
Miglioramento Servizio e Riqualificazione della scuola primaria e secondaria di grado di Terricciola

Architetto: Comune di Terricciola, Provincia di Pisa
SETTORE TECNICO LAVORI PUBBLICI
Responsabile del Settore: Adriano Bassi

Progetto Esecutivo
Aspetti Architettonici

Fog. 7A
Ing. Stefano Pasqualini

PROGETTO DEFINITIVO



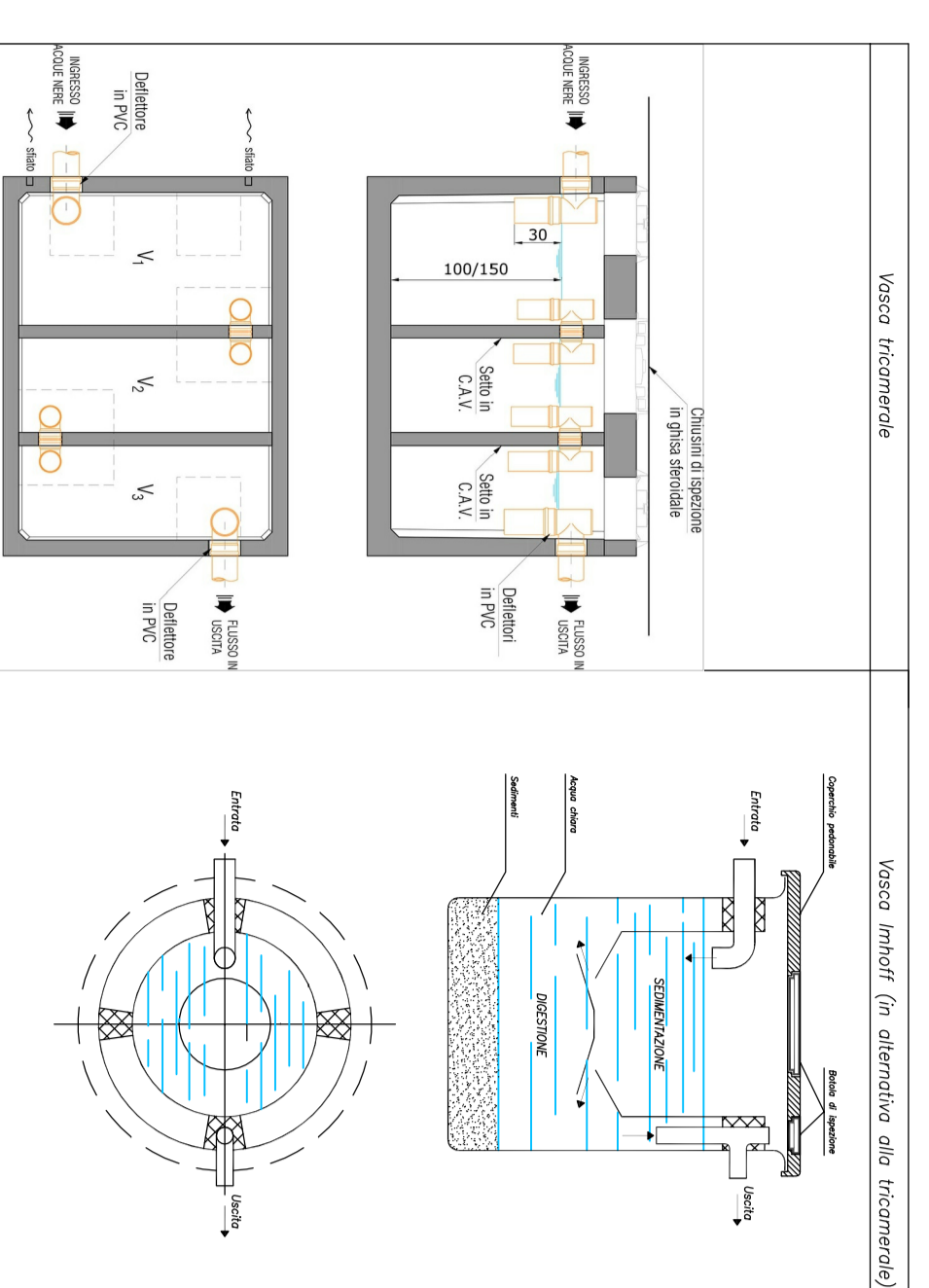
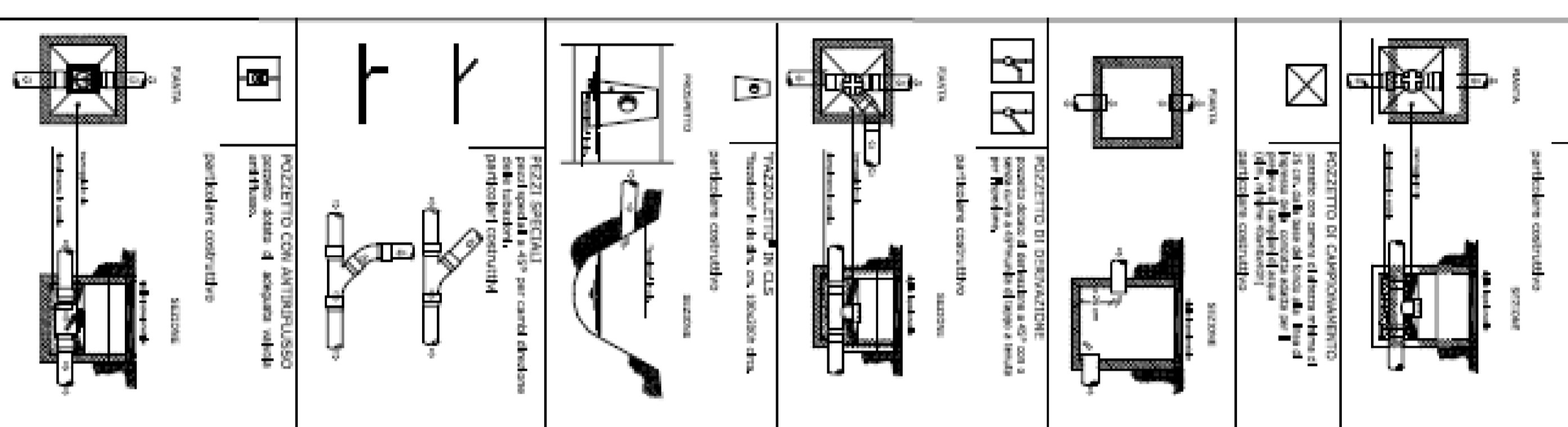
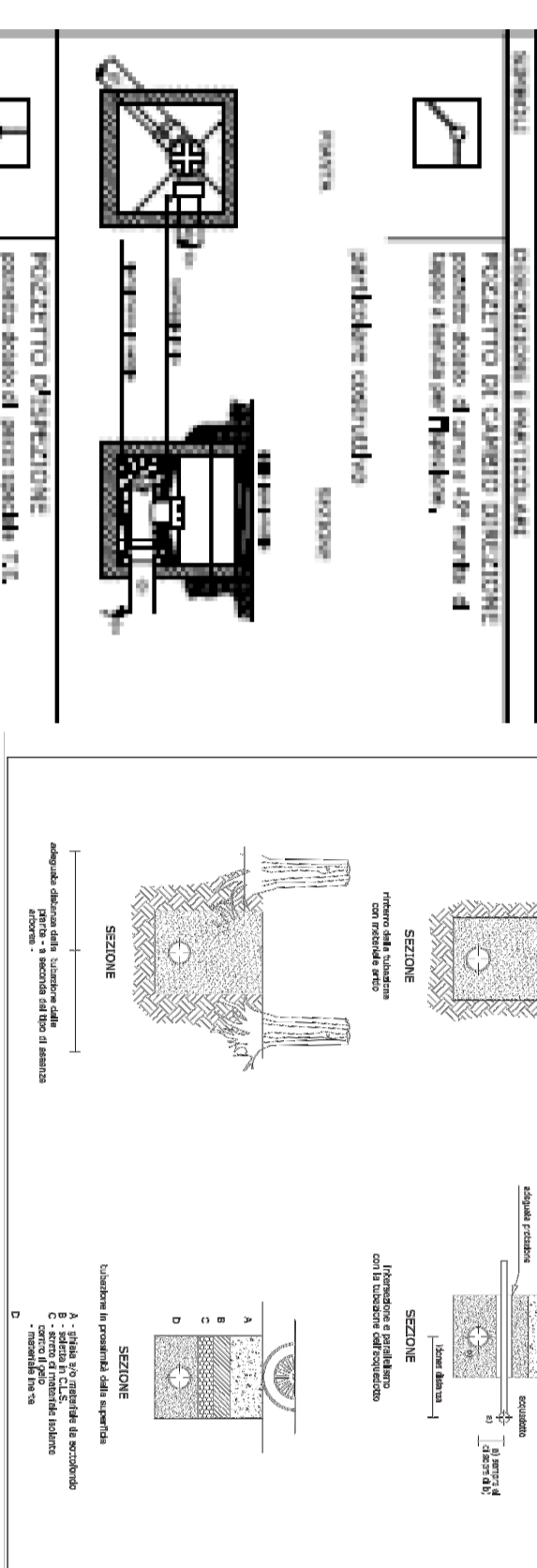
SCHEMA IMPIANTO DI SMALTIMENTO REFLUI

Scala: 1:100

ELAB. 7A

07/25/2013

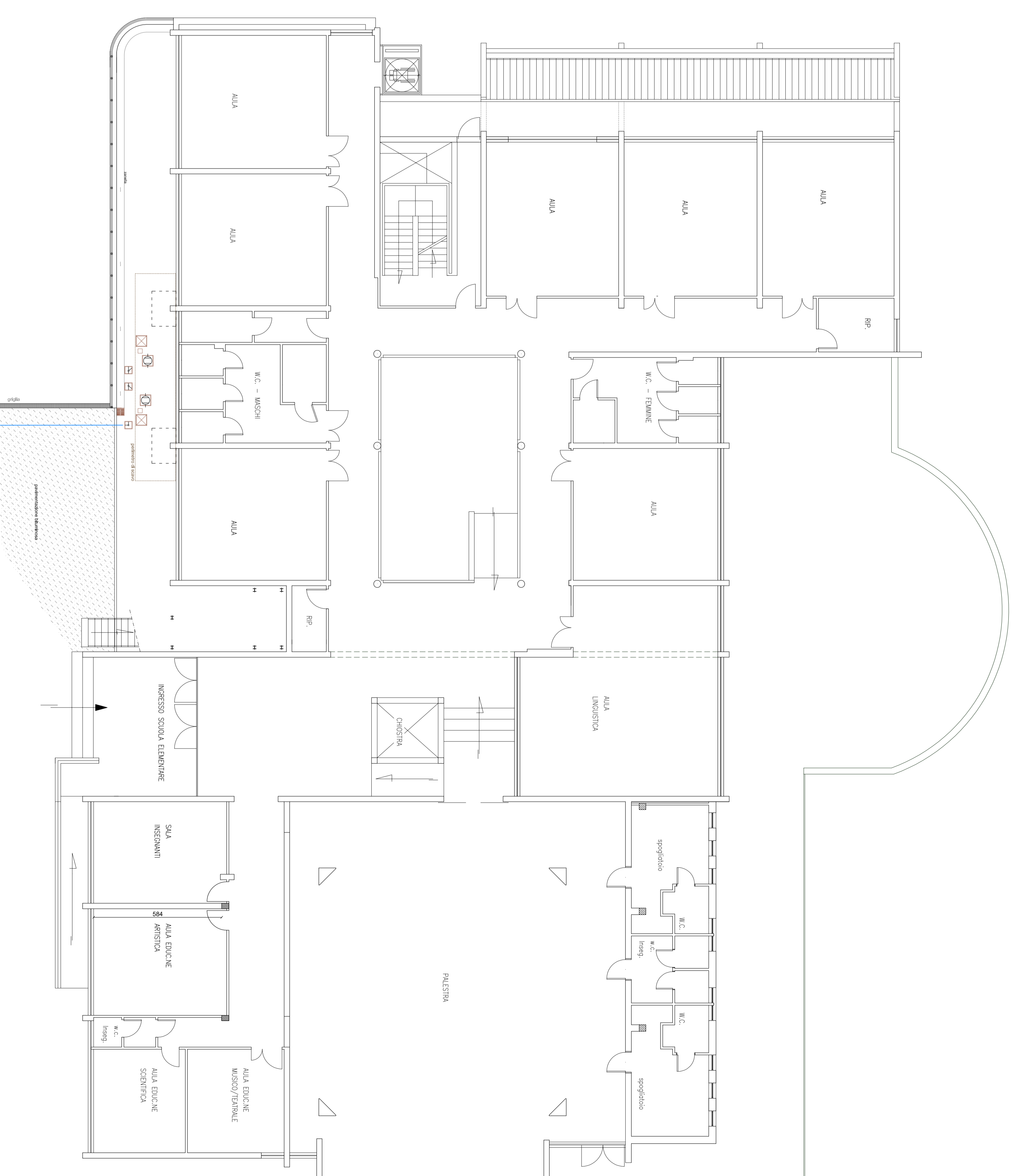
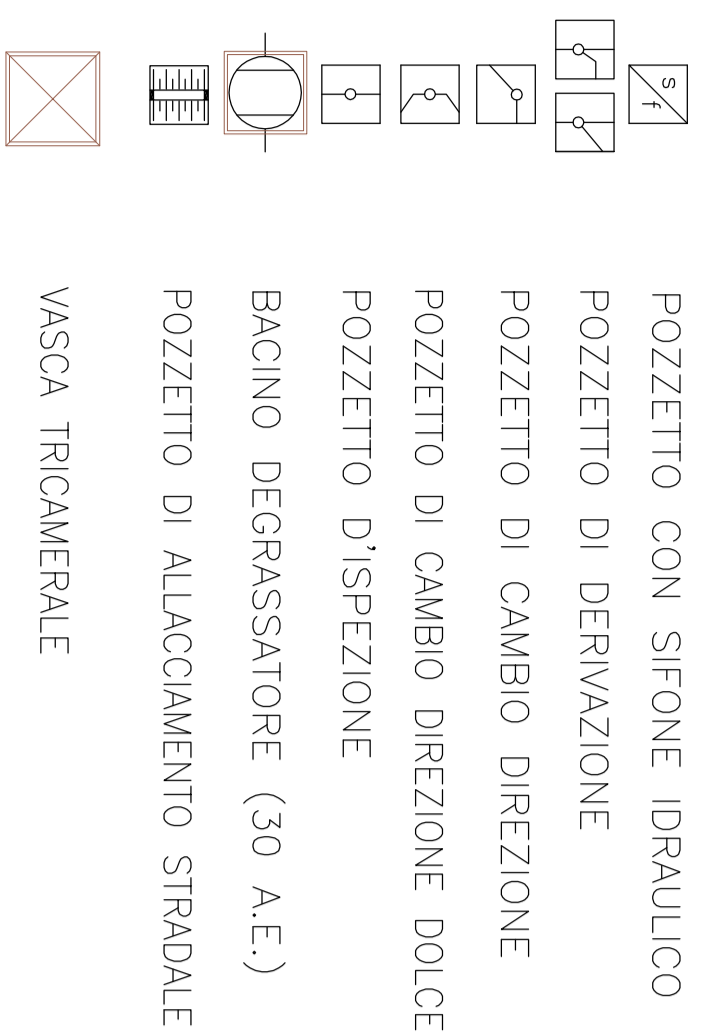
PARTICOLARI RETE FOGNANTE



RETI ACQUE GRIGIE

(simbolo e descrizione)

Tubazioni: acque nere:
in P.V.C. serie colore rosso
pendenza minima dello 0,5 %
Diametro: \square DN 125 \square DN 140 \square DN 160



SCHEMA SMALTIMENTO REFLUI - STATO ATTUALE E DI PROGETTO *

* si prevede il ripristino dell'attuale impianto di smaltimento (solo se necessario, in sede di scavo per altre lavorazioni) mediante la sostituzione degli elementi eventualmente da rimuovere (degrassatori, trincanali, pozzetti vani) e la loro sostituzione con nuovi elementi in analogia posizione, saranno necessari, ovviamente, il ripristino di tubazione ed allacci